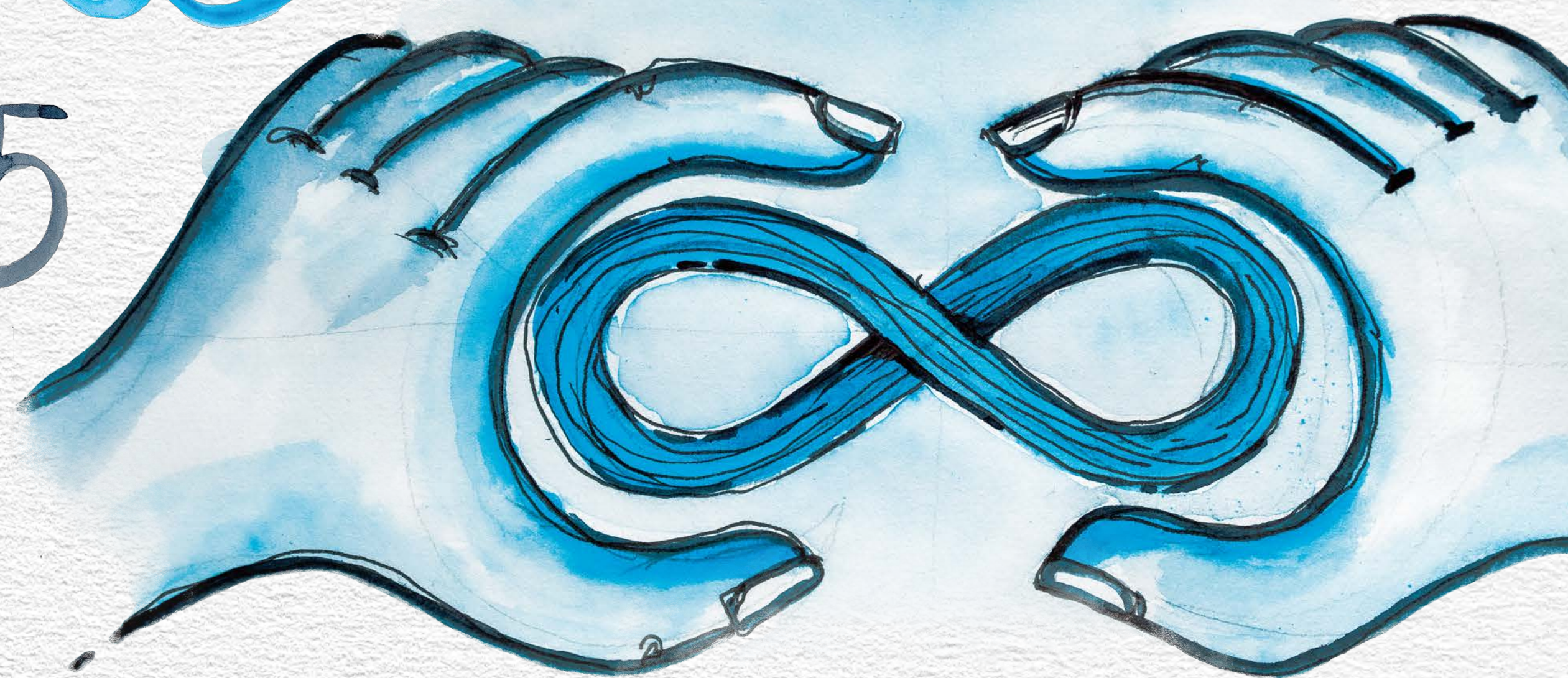


Il Futuro del
networking a

farete
2025



teiker[®] per
 **FARETE**

Teikei Connect TCatch™

Istruzioni generali di funzionamento



farete
2025

COME FUNZIONA TCATCH™

**smart
connect.**

Il nuovo standard per **catturare contatti** a FARETE 2025 si chiama **Teikei TCatch™**

All'atto della **registrazione**, per tutti i partecipanti all'evento (es. espositori, visitatori, etc...) viene generato un QRCode **univoco** e una utenza TCard™, **gratuita**.
Alla scansione del QRCode, si accende il match!

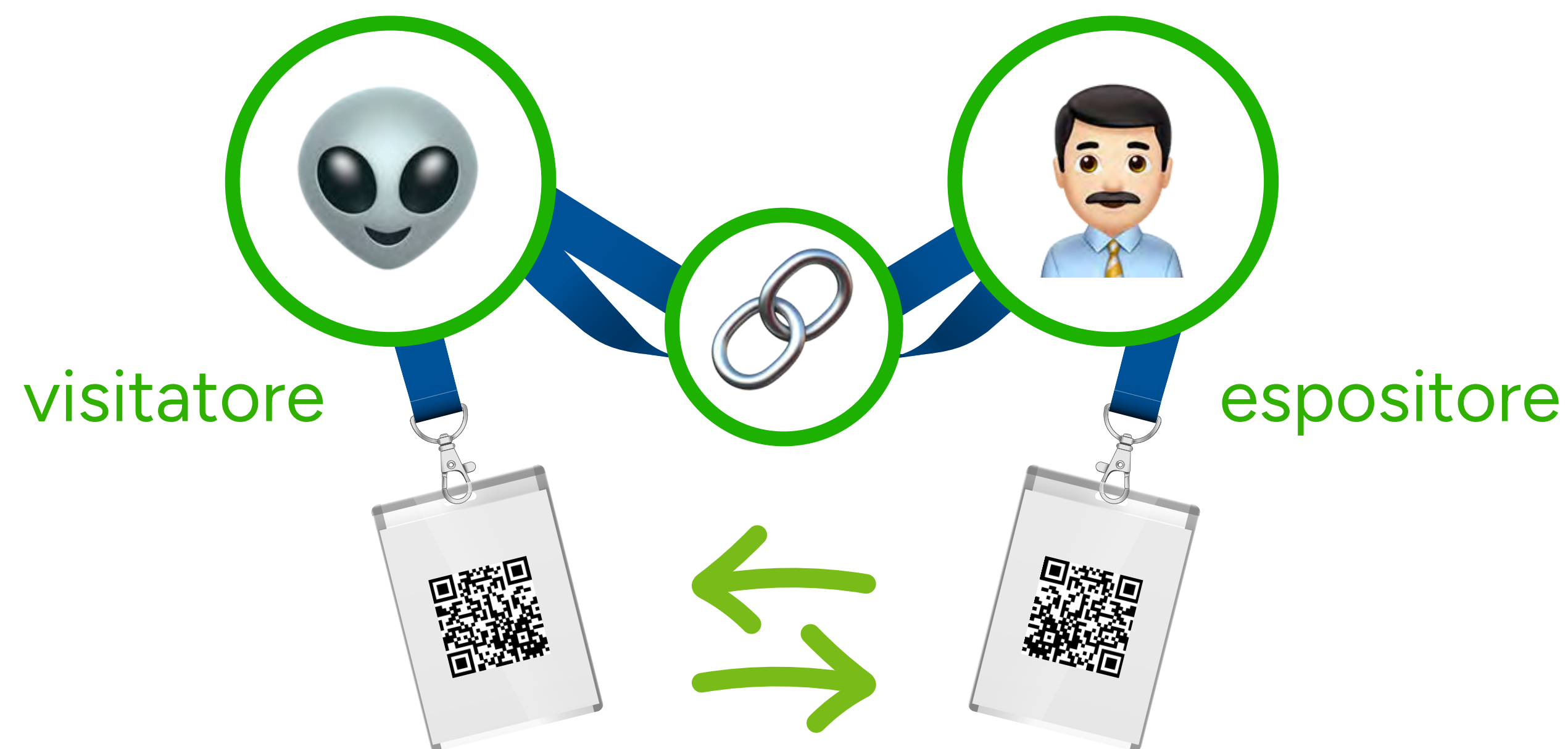
In pochi secondi e in modo **paperless** entrambi gli attori del primo contatto **entrano in relazione**.



Un nuovo modo di connettersi

La piattaforma digitale di Teikei TCatch™ **elimina la necessità del cartaceo** e che **connette contemporaneamente** tutti gli attori coinvolti.

1. Il visitatore ed espositore **accedono a FARETE** con il pass di ingresso e un **QRCode univoco**, stampato sul pass.
2. Tramite la web app Teikei Connect, e alla scansione del QRCode, **entrano in contatto reciprocamente**.



NB: per tutte le persone registrate all'evento FARETE sarà creata automaticamente un'utenza **Teikei TCard™ GRATUITA**.

The Matching Journey

Alla scansione del QRCode, si crea il **matching digitale** tra i due attori del primo contatto.

Nelle rispettive dashboard Teikei apparirà una **notifica** di un nuovo contatto nella sezione **"Lead"**, con la possibilità (per entrambi) di:

- **Modificare** i dati catturati
- **Inserire note testuali**, es. per appuntarsi ricordi

Tutti i dati presenti **nella sezione "Lead"** sono sempre a disposizione in **formato CSV**, scaricabile con un clic.



Send me
a CSV



Dove finiscono i dati catturati?

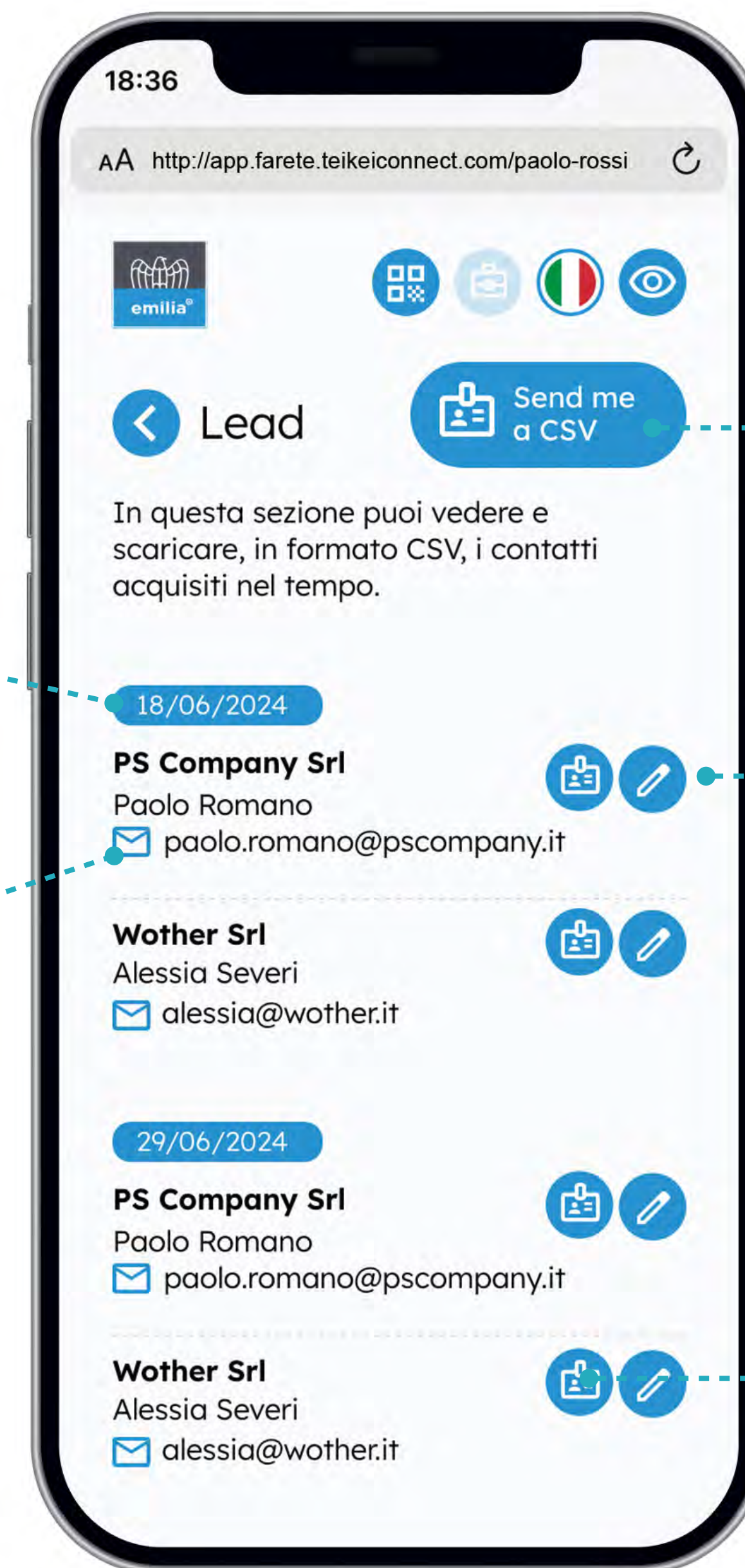
I dati raccolti entrano nelle dashboard dei **rispettivi attori** del primo contatto.

Nella sezione "Lead", è possibile tenere traccia di tutti i contatti, **in ordine cronologico e giorno dopo giorno**. Per ragioni di privacy i contatti acquisiti sono a disposizione - visibili e gestibili - **solamente dal proprietario dell'account**.

La possibilità di **modificare i dati** e inserire campi note rende il sistema **comodo** ed **efficace** anche in una **fase finale di follow-up e lavorazione dei contatti acquisiti**.

Ordine dei Lead
per data

Quick Actions
(invia email)



Send me
a CSV

Scarica tutti i
dati in formato
CSV

Modifica i dati
acquisiti e
inserisci appunti
nel campo note



Scarica la VCard
del contatto sullo
smartphone

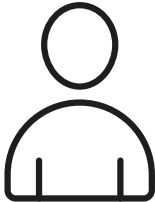


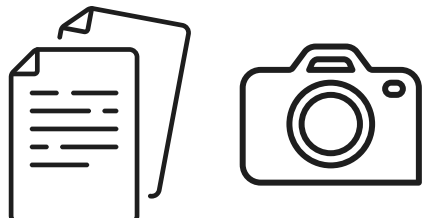
TCard™ integrata

Rendi **efficace** il primo contatto

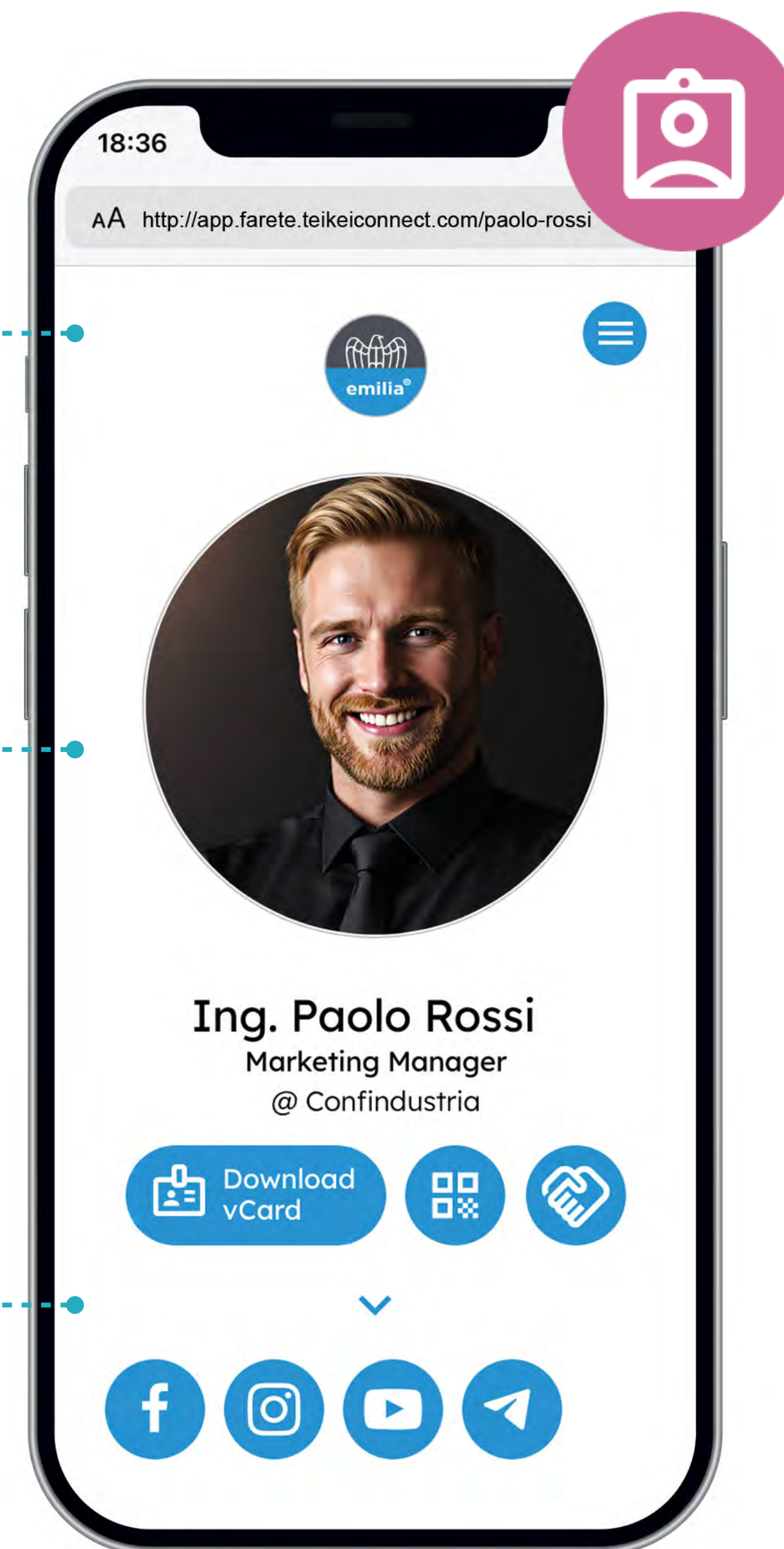
Teikei TCatch™ mette a disposizione del visitatore e dell'espositore **TCard™**: la **piattaforma di gestione delle informazioni di primo contatto**, completamente personalizzabile.

Ogni utente avrà il suo account privato, ad **utilizzo completamente gratuito**, accessibile tramite il browser dello smartphone.


Dati personali e professionali: immagine, azienda, ruolo, telefono, email, website, social


Documenti di presentazione in formato PDF e DOC, immagini e video di presentazione


Link esterni per comunicare maggiori reference



Sicurezza

Teikei Connect, built on Trust



Teikei Connect è un sistema sicuro e certificato.

In un mondo dove la **gestione dei dati** è sempre più centrale, Teikei Connect si impegna a garantire i più **alti standard di sicurezza, continuità operativa e protezione della privacy.**

Per questo motivo, tutti i dati sono ospitati su server localizzati in **Italia / EU**, all'interno di data center certificati **Tier-4** secondo lo standard **ANSI/TIA-942**, sinonimo di affidabilità massima e tolleranza ai guasti.

Il sistema che ospita Teikei Connect è conforme a una **suite completa di certificazioni internazionali:**

ISO/IEC 27001:2022

Sicurezza delle informazioni

ISO/IEC 27017:2015

Sicurezza specifica per servizi cloud

ISO/IEC 27018:2019

Protezione dei dati personali nei cloud pubblici

ISO/IEC 22301:2019

Continuità operativa e gestione delle emergenze

ISO/IEC 20000-1:2018

Qualità dei servizi IT

ISO 9001:2015

Qualità e affidabilità dei processi



COME FUNZIONA

Sponsorship Visibilità per lo sponsor

Teikei TCatch™ è disponibile in modalità SaaS e offre **visibilità esclusiva agli sponsor ufficiali**.

Infatti TCatch™ può essere adottato da qualsiasi organizzatore di eventi, con la possibilità di **coinvolgere uno sponsor** per sostenere i costi di attivazione.

Per FARETE 2025, il kickoff è stato sponsorizzato da **GTI Srl** – player di riferimento nel settore delle telecomunicazioni dal 1988 e azienda associata a Confindustria Emilia Centro – che ha creduto sin da subito nella digitalizzazione del **networking fieristici**.



tech edisy

Speak smart. Stay safe. Wired to perform.

Sostenibilità

Il networking che rispetta l'ambiente

Teikei Connect nasce anche per **ridurre l'impatto ambientale** legato alla gestione dei contatti durante eventi, fiere e attività professionali.

Con TCatch™ e TCard™ si **elimina** la necessità di stampare biglietti da visita, schede di raccolta contatti o moduli cartacei, sostituendoli con **soluzioni digitali, immediate e riutilizzabili**.

Meno carta, meno sprechi, più efficienza.

Scegliere Teikei significa **innovare i processi di networking, migliorare** l'organizzazione degli eventi e fare **una scelta concreta verso la sostenibilità**.

100mld

biglietti da visita stampati ogni anno, nel mondo
(da carta riciclata o da carta vergine)

88%

Viene buttato dopo meno di una settimana dalla consegna

Per 100 biglietti da vista

- 0,0035 alberi
- 1,4 litri d'acqua
- 0,84 kWh di energia
- 0,5 kg CO₂ (solo stampa, senza trasporto)
- +0,3 kg CO₂ aggiuntivi se si considerano trasporto e distribuzione
- Totale: ~0,8 kg CO₂ per 100 biglietti

Vantaggi per i partecipanti

La parte **bella** del networking

Grazie alla piattaforma Teikei Connect, i partecipanti all'evento possono condividere i propri contatti in modo **immediato, sicuro** e **professionale**, semplicemente scansionando un QR Code.

Un'esperienza **fluida, sostenibile** e progettata per **facilitare connessioni** e rendere **meno stressante il follow-up**.

- 1** Servizio di scansione del QRCode direttamente da dispositivi proprietari e **senza l'ausilio di app di terze parti**.
- 2** **Dati sempre aggiornati** in dashboard, con possibilità di **condividere** anche documenti.
- 3** **Meno tempo perso** nello scambio dei contatti, più efficacia di presentazione.
- 4** **Nessun contatto perso per strada:** nella dashboard restano tutti i lead recuperati durante l'evento.
- 5** **Meno stress** nel post evento per la gestione dei contatti acquisiti, **più efficacia** per le attività di marketing.

COSA PUOI FARE

control
room.

Funzionalità

La dashboard: inizia tutto qui

Accedi tramite la pagina di login: è da qui che puoi **prendere il controllo** della piattaforma Teikei Connect.

La dashboard offre una **panoramica completa** e **semplice** da navigare per interagire con la web-app.

Un ambiente di lavoro **smart**, dove poter accedere alle **funzionalità** nelle sezioni dedicate, e usare link veloci per **azioni dirette** (es. Cambio lingua, Add to Wallet...).



Funzionalità

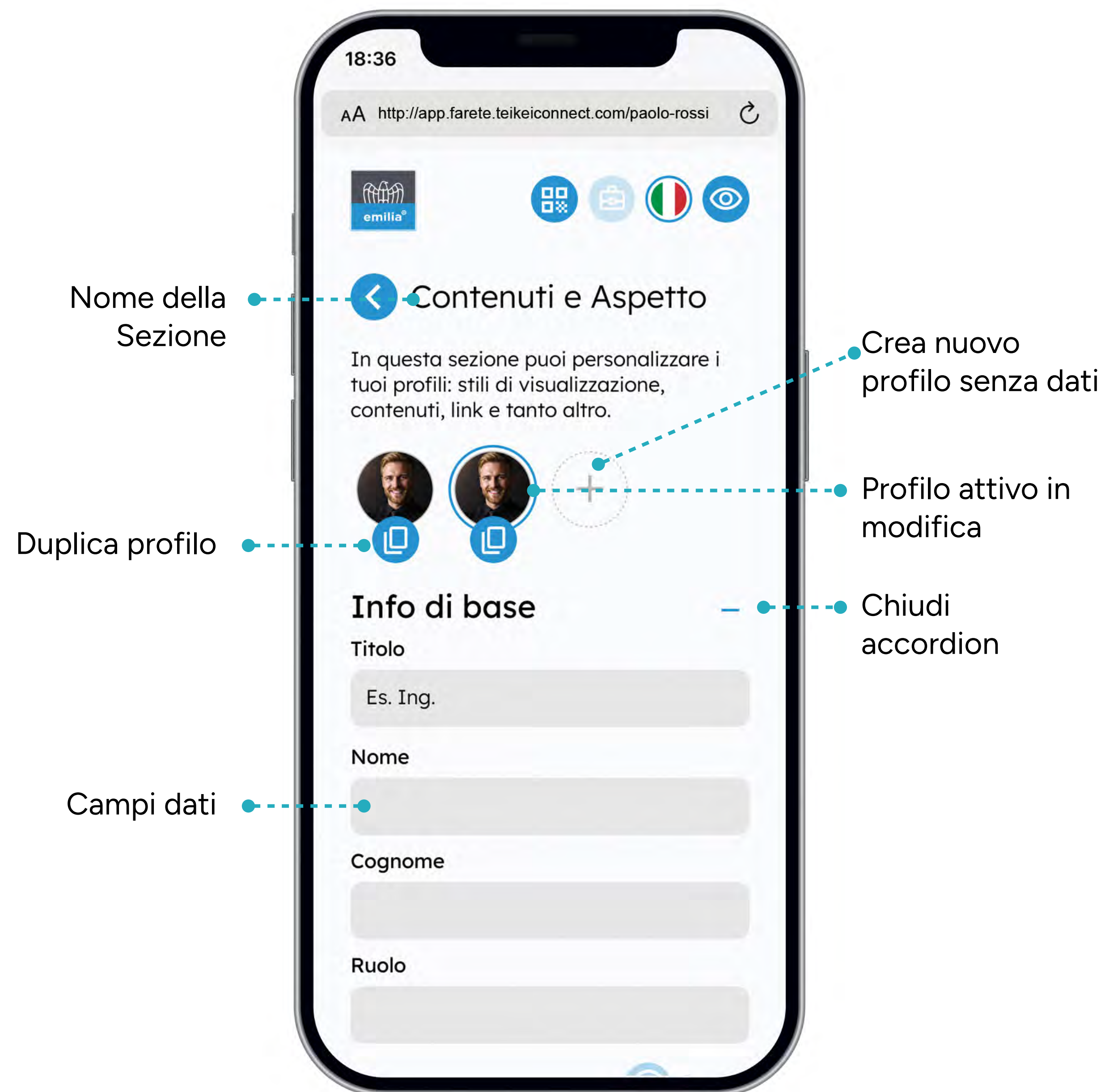
Personalizza la tua business page

Da questa sezione è possibile **personalizzare** il profilo in **modo profondo**.

Logo aziendale, immagine profilo, colori dei link e dei pulsanti.

Dati aziendali e dati personali, profili socia, documenti PDF o DOC, immagini JPG, link a video e link esterni nel web.

Tutto in totale autonomia e senza limiti.



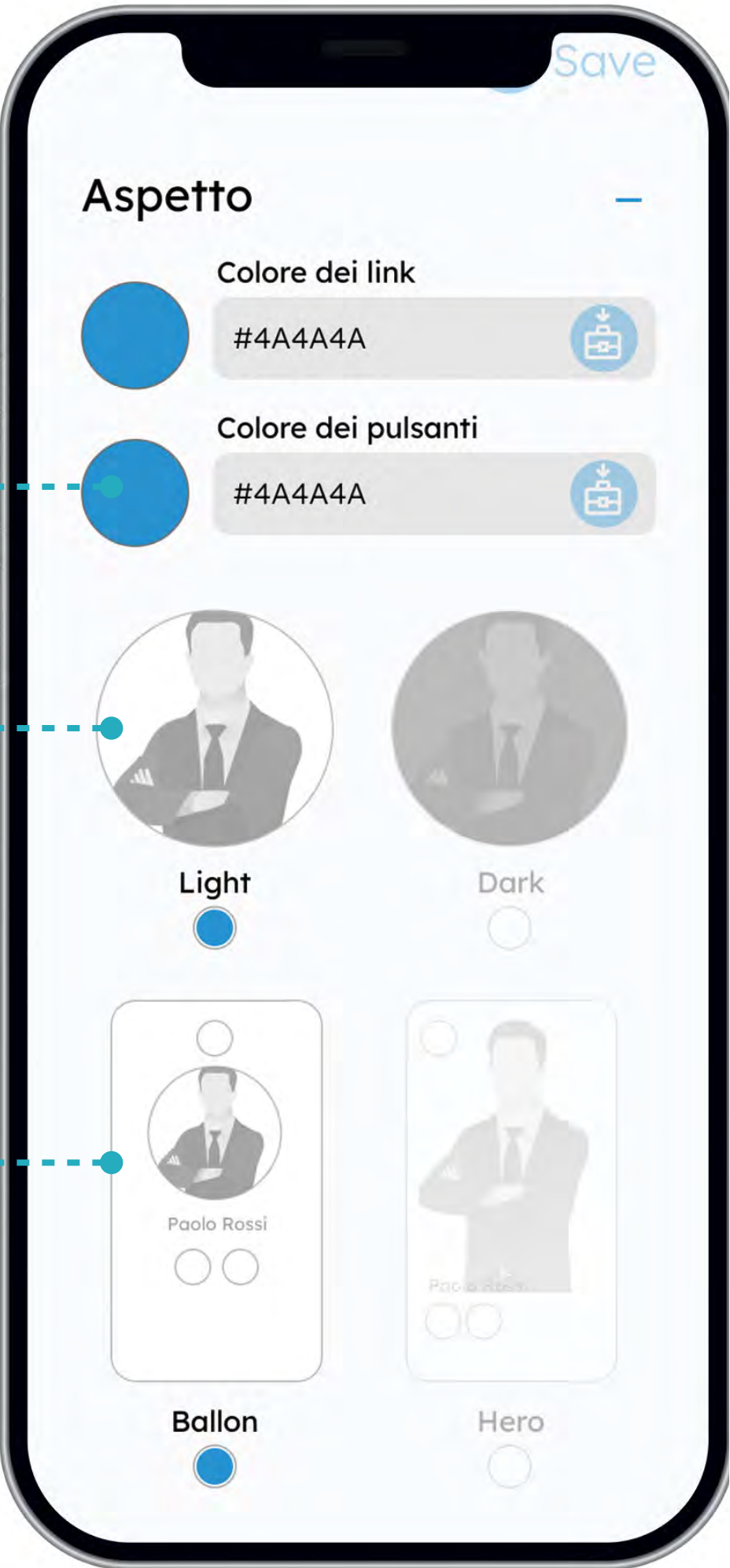
Funzionalità

Personalizza la tua business page

Modifica colore

Schema colore
Light

Schema grafico
Ballon



Social Network



Scegli social

Azienda ?



Logo

Ragione Sociale

Indirizzo principale

Indirizzo secondario

CAP

Social Network
attivo per modifica

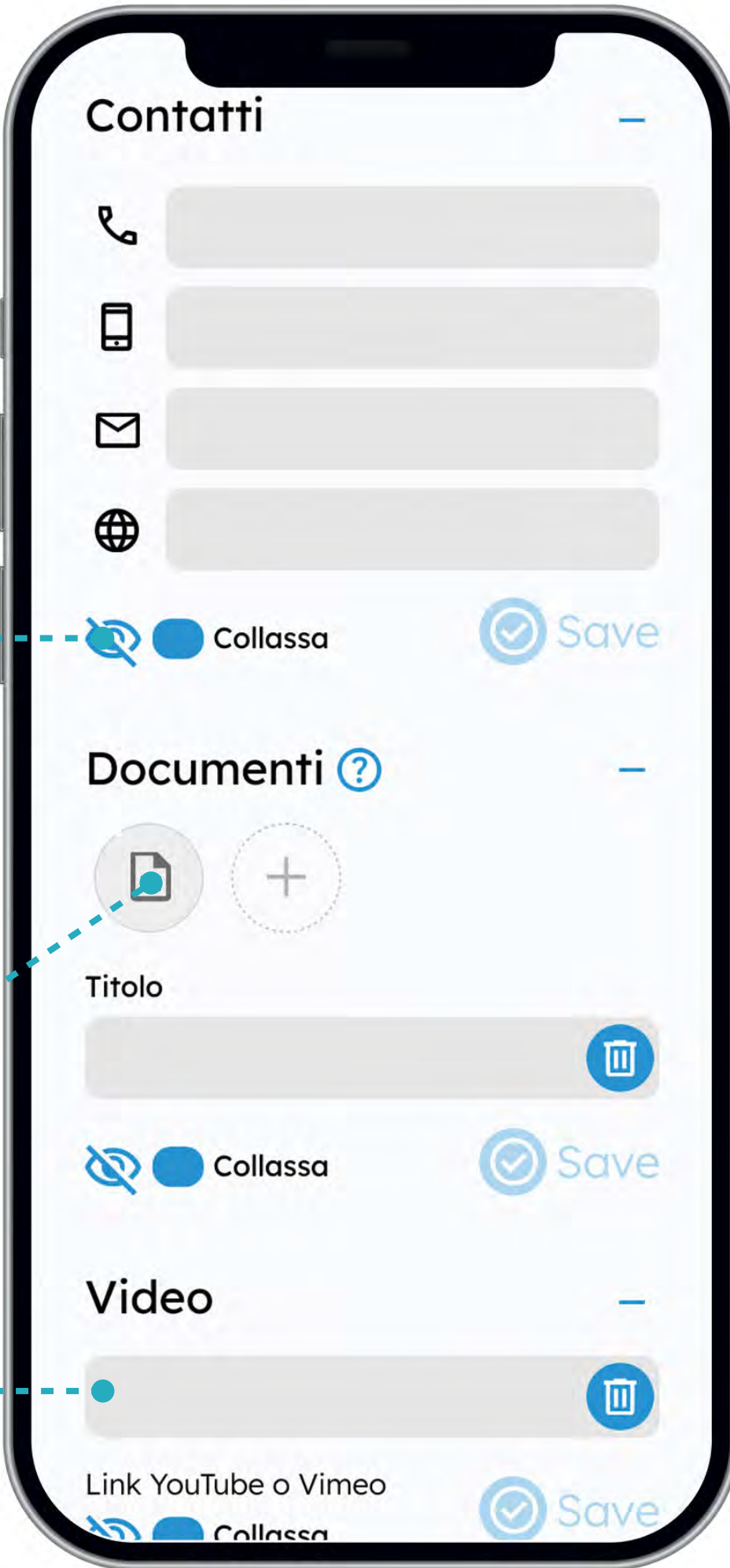
Aggiungi
profili social

Nascondi
o collassa
i dati

Aggiungi
Logo

Inserisci
documenti

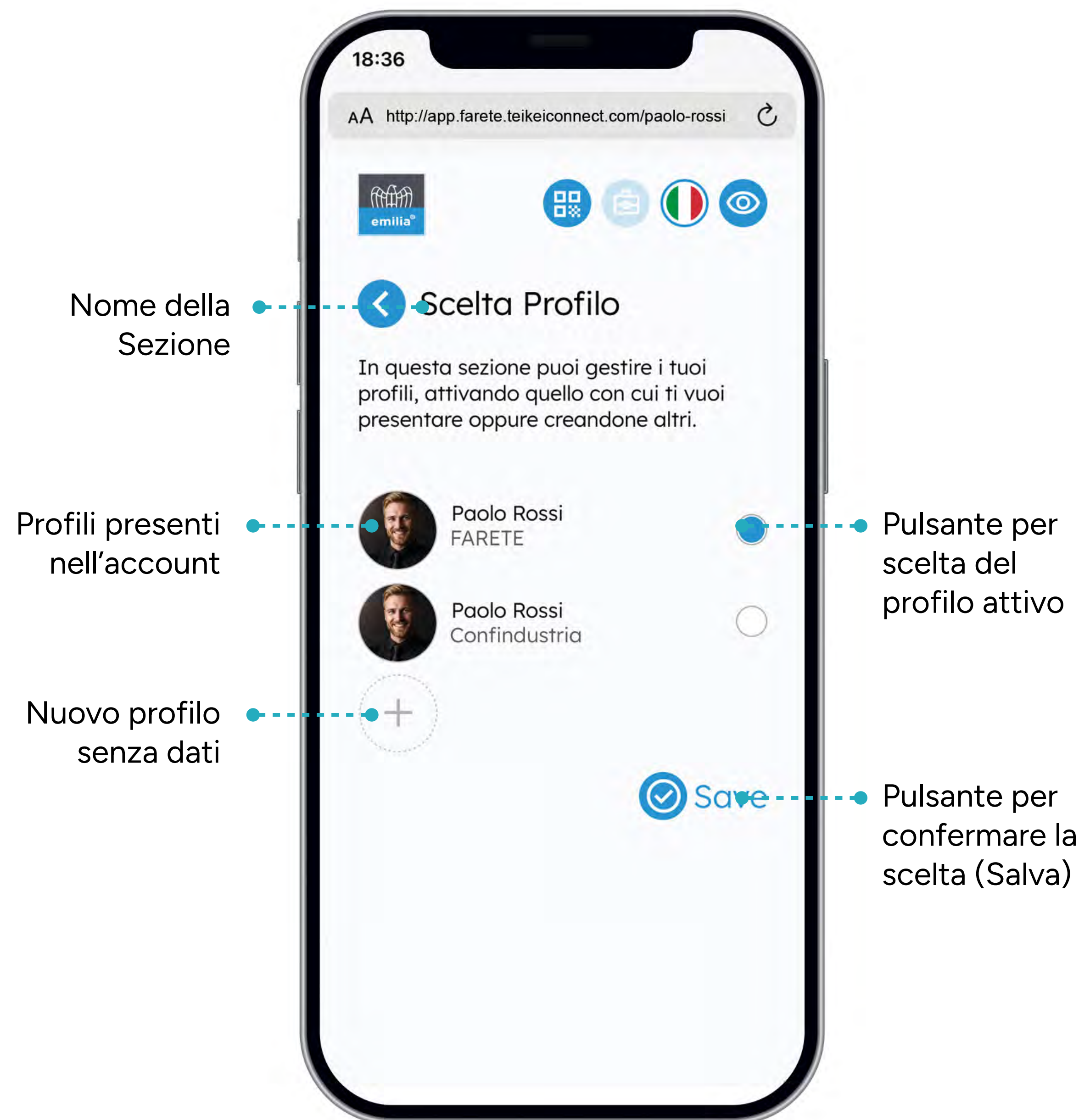
Inserisci link
a video



Funzionalità

Scegli con quale profilo presentarti

Con un solo account attivo, è possibile creare **tutti i profili desiderati** e **personalizzarli** con skin e dati **differenti**. Prima di ogni incontro, basta scegliere il profilo di presentazione tramite la sezione "Scelta profilo".



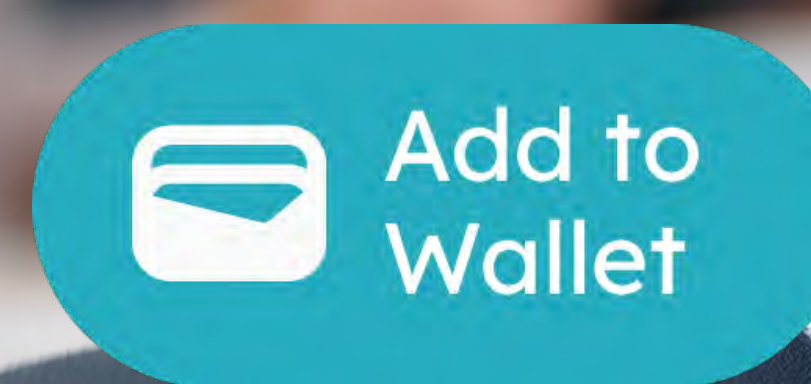
Funzionalità

Indossa il tuo QRCode!

Teikei Connect offre un'esperienza digitale **avanzata** e **pratica**, ulteriormente migliorata dalla possibilità di registrare il QRCode nel Wallet di **Apple e Google**.

Il link della tua card Teikei può essere visualizzato e condiviso anche dal tuo **Apple Watch** o **Google Wear OS**. Questo permette di lasciare il telefono in tasca e di **sorprendere** gli interlocutori con un semplice gesto direttamente dal polso.

La possibilità di integrare con **dispositivi wearable** distingue come professionista attento alle **nuove tecnologie**.



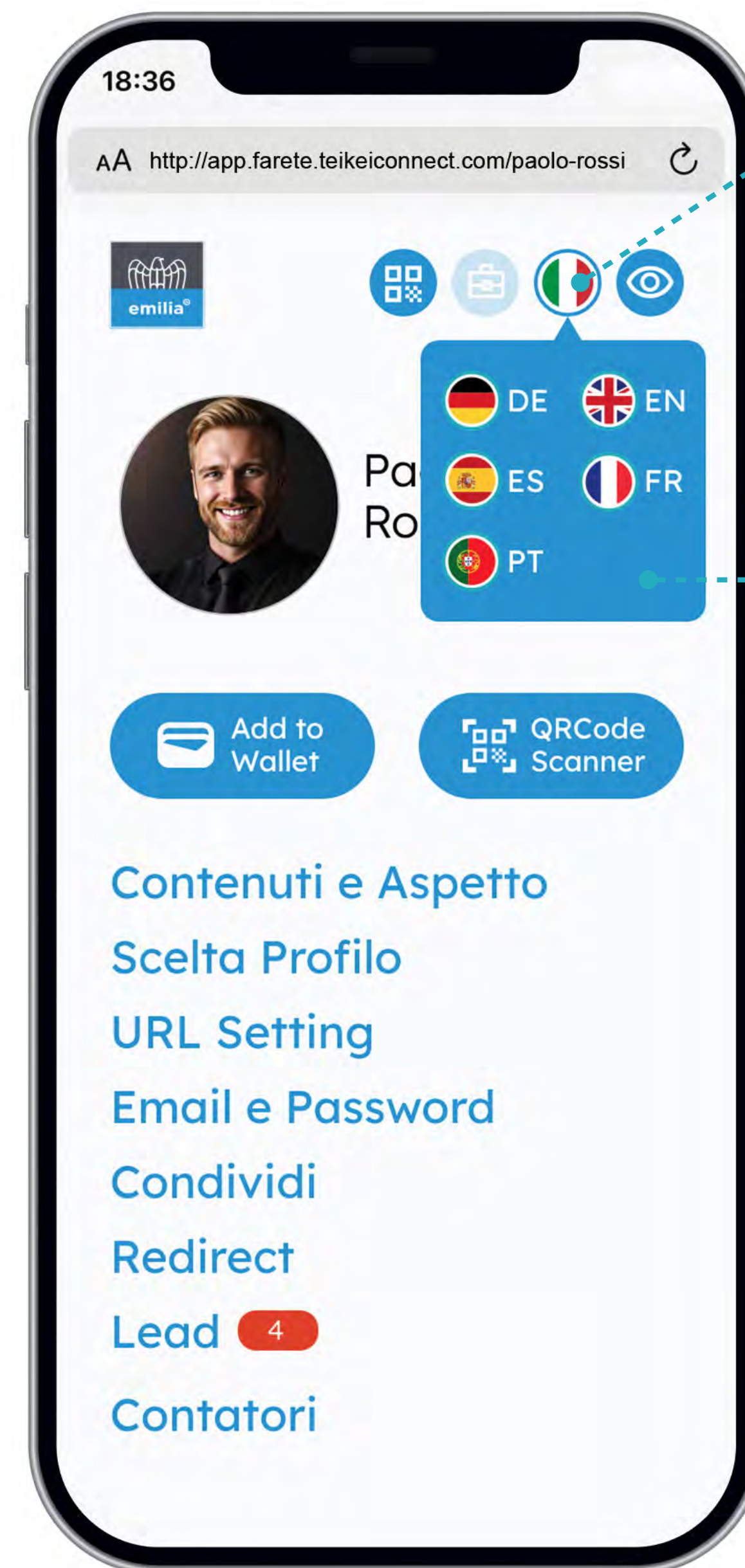
Funzionalità

Cambia la lingua, per parlare con il mondo!

Attraverso il **selettore della lingua**, sempre visibile nella dashboard, è possibile decidere con quale lingua presentare i dati.

Grazie alla modalità di cambio rapido, l'ambiente **dashboard** e **frontend** cambieranno modo di comunicare, permettendo di **relazionarsi al meglio** con il mondo.

(Lingue disponibili a giugno 2025: italiano, inglese, tedesco, francese, spagnolo, portoghese)



Icona lingua corrente e pulsante per apertura finestra lingue

Finestra lingue, per selezionare quella desiderata

Funzionalità

Condividi tutti i tuoi dati

In questa sezione puoi **inviare il link del tuo account** - completo di tutte le informazioni e dei documenti collegati al tuo profilo - **direttamente a un indirizzo email specifico**. Un modo **semplice e professionale** per lasciare il tuo contatto anche a distanza, senza scambio fisico o necessità di accesso alla piattaforma da parte del destinatario.

Perfetto per **follow-up post evento**, contatti acquisiti offline, invii personalizzati a prospect o partner.

Nome della Sezione



Documenti presenti nel tuo profilo attivo

Inserisci email destinatario

Invia email

Funzionalità

Scegli la tua URL o reindirizza la tua pagina

Tramite la sezione "URL Setting" puoi decidere un **nome univoco della directory** della tua TCard.

Tramite la sezione "Redirect" puoi impostare un **link esterno** per accompagnare il visitatore della tua business page **verso un altro tuo touchpoint**.



Funzionalità

Raccogli e gestisci tutti i contatti catturati...

Ogni connessione generata viene **salvata automaticamente** nella sezione "Lead".

Qui puoi **visualizzare** e **modificare** ogni contatto raccolto durante l'evento FARETE.

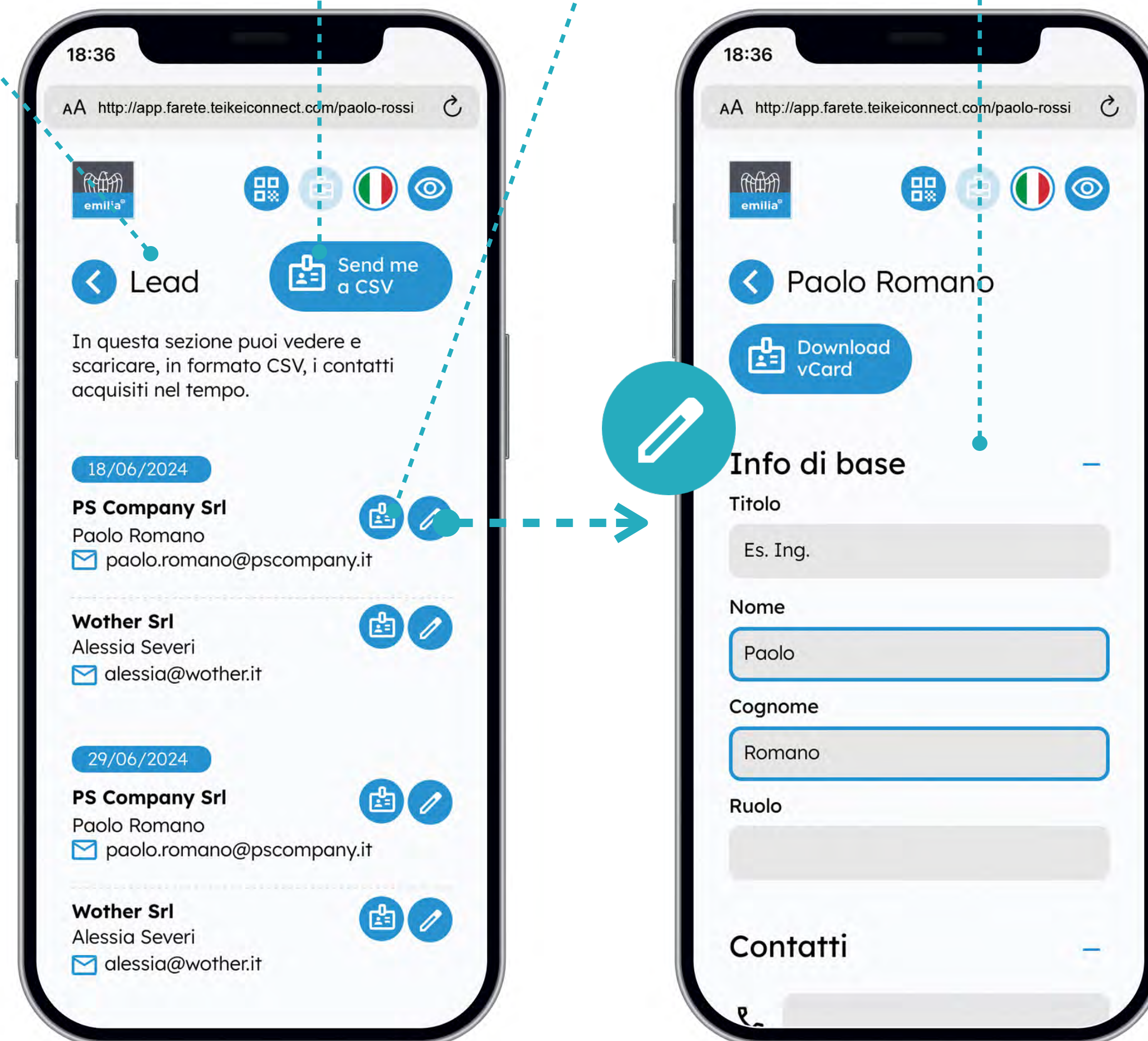
- Archivio ordinato dei lead acquisiti
- **Modifica** dei dati e gestione post-incontro
- Possibilità di **aggiungere note** e dettagli personalizzati

Nome della Sezione

Scarica CSV

Scarica vCard

Modifica i dati del contatto catturato



Funzionalità

... e scarica tutti i dati in formato CSV!



Send me
a CSV

Puoi **esportare un file CSV** dei dati catturati, e riceverlo sulla tua email di registrazione dell'account Teikei. Ricorda che al termine di ogni giornata di evento, riceverai direttamente via email un file CSV con tutti i contatti acquisiti fino a quel momento.

Dati **fruibili** e in un **formato semplice**, compatibile con ogni CRM o foglio di calcolo, pronti per essere utilizzati nel **follow-up commerciale** o nelle tue **analisi**.



Funzionalità

Dai un occhio alle statistiche 🧐

Monitora le interazioni. **Valorizza ogni connessione.**

Scopri come le persone interagiscono con il tuo profilo. Ogni dato **è uno strumento per capire** l'impatto delle tue relazioni e **migliorare** la qualità dei tuoi contatti.

Puoi **monitorare in tempo reale**: visite al profilo, download dei documenti allegati, download della tua vCard e condivisioni effettuate via email.

Nome della
Sezione



Conteggio in
tempo reale
degli eventi

Azzera il
contatore

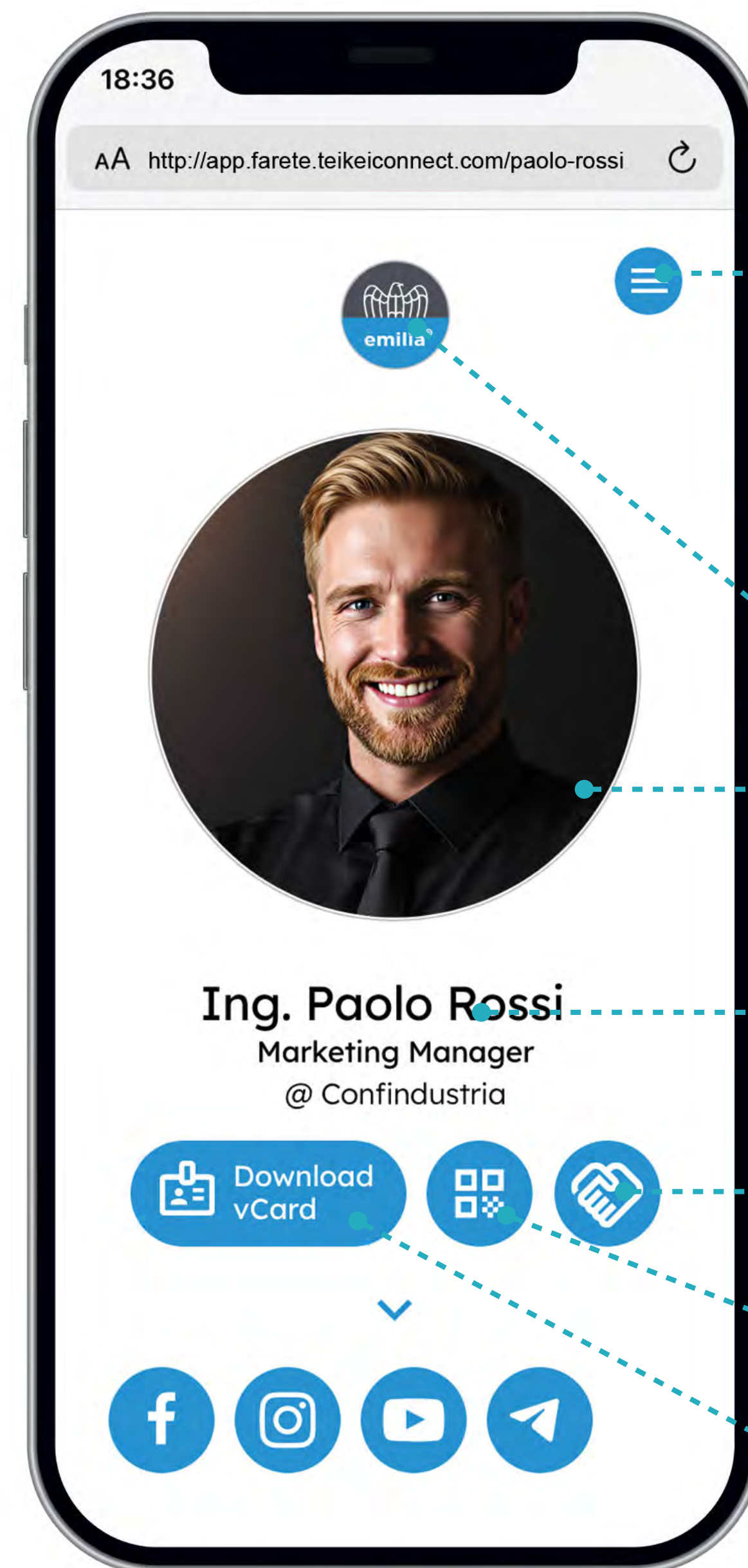
Funzionalità

Il frontend: la tua business page

Il tuo profilo, sempre **accessibile**.

Ogni utente ha una pagina dedicata: una **business page chiara**, professionale e ottimizzata per il mobile, raggiungibile tramite QR Code o link diretto.

Qui chiunque può: visualizzare le tue informazioni di contatto, **scaricare** la tua vCard e salvare il tuo contatto, **accedere ai documenti** che hai scelto di condividere, **scansionare** il tuo QRCode, **aggiungere nuovi lead** alla tua dashboard.



Menu a tendina con link di scelta rapida

Impostazioni

Add to Wallet

QRCode Scanner

Cambio Profilo e Dati

Paolo Rossi
MakeitWonder

Paolo Rossi
Wother srl

Logo azienda

Immagine utente

Dati utente

Aggiungi lead
manualmente

Guarda QRCode

Scarica vCard

HOW TO START

smart matching.

Il matching in 6 step

#1 Login alla web-app

- Segui il link della pagina di Login della web-app Teikei Connect TCatch™ per FARETE
- Inserisci user e la password che avrai generato
- In questo modo potrai accedere alla dashboard

Logo sponsor della
piattaforma 2025

18:36

AA http://app.farete.teikeiconnect.com/paolo-rossi

emilia FARETE

Entra nel tuo account
Inserisci email di attivazione e password per gestire il tuo account.

Email
paolorossi@farete.it

Password
.....

☒ Remember me **Login**

[Password dimenticata?](#)

GTI Tech It Easy
La piattaforma di lead catching Teikei Connect è stata gentilmente offerta da **GTI Srl**

Made with love by [MakeitWonder](#) + [PSCompany](#)

Inserisci user del tuo account

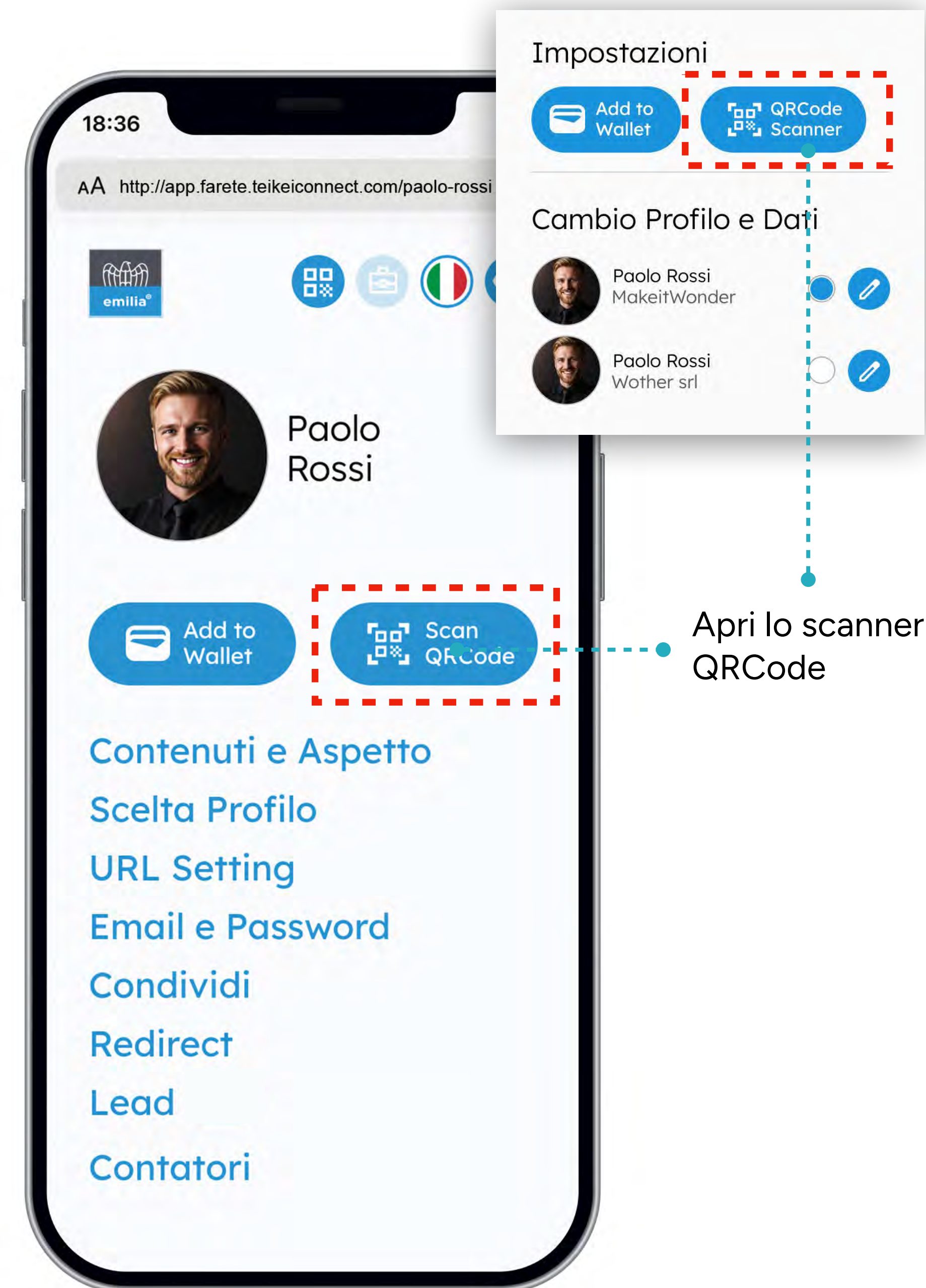
Inserisci password del tuo account

Entra nella dashboard

Il matching in 6 step

#2 Apri lo scanner e inquadra il QRCode

- Clicca il pulsante "QRCode Scanner" presente nella dashboard oppure nel menu a tendina.
- Tramite il browser si aprirà la camera del tuo smartphone
- Inquadra il QRCode che vuoi scansionare con la camera dello smartphone



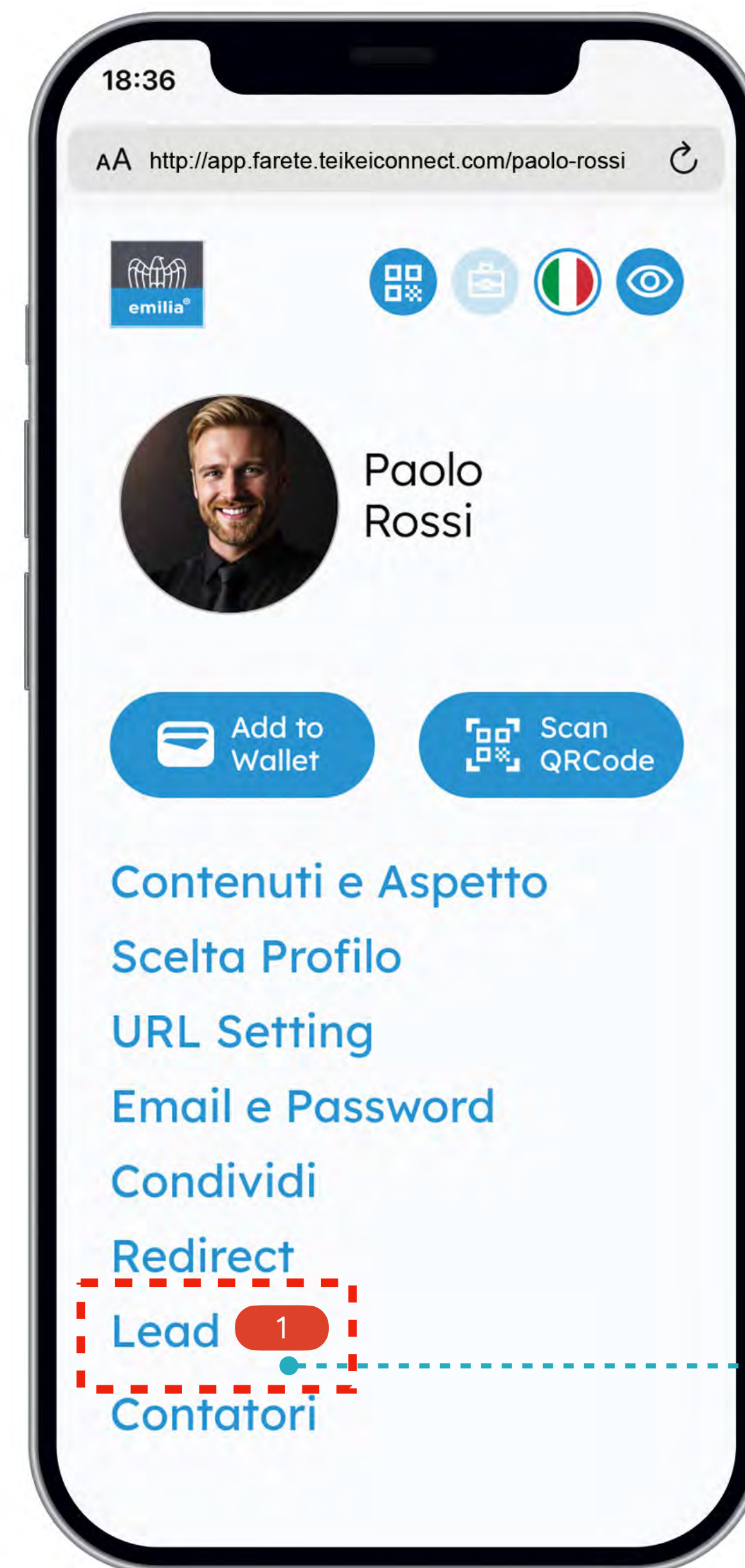
Il matching in 6 step

#3 Sei collegato!

Dopo la scansione del QRCode, il nuovo contatto è già presente nella tua dashboard, sezione "Lead".

La notifica viene segnalata dal contatore nel **bollino rosso**, presente nella dashboard vicino alla voce di menu

Ricorda: La persona proprietaria del QRCode scansionato avrà a disposizione i tuoi dati nella sua dashboard



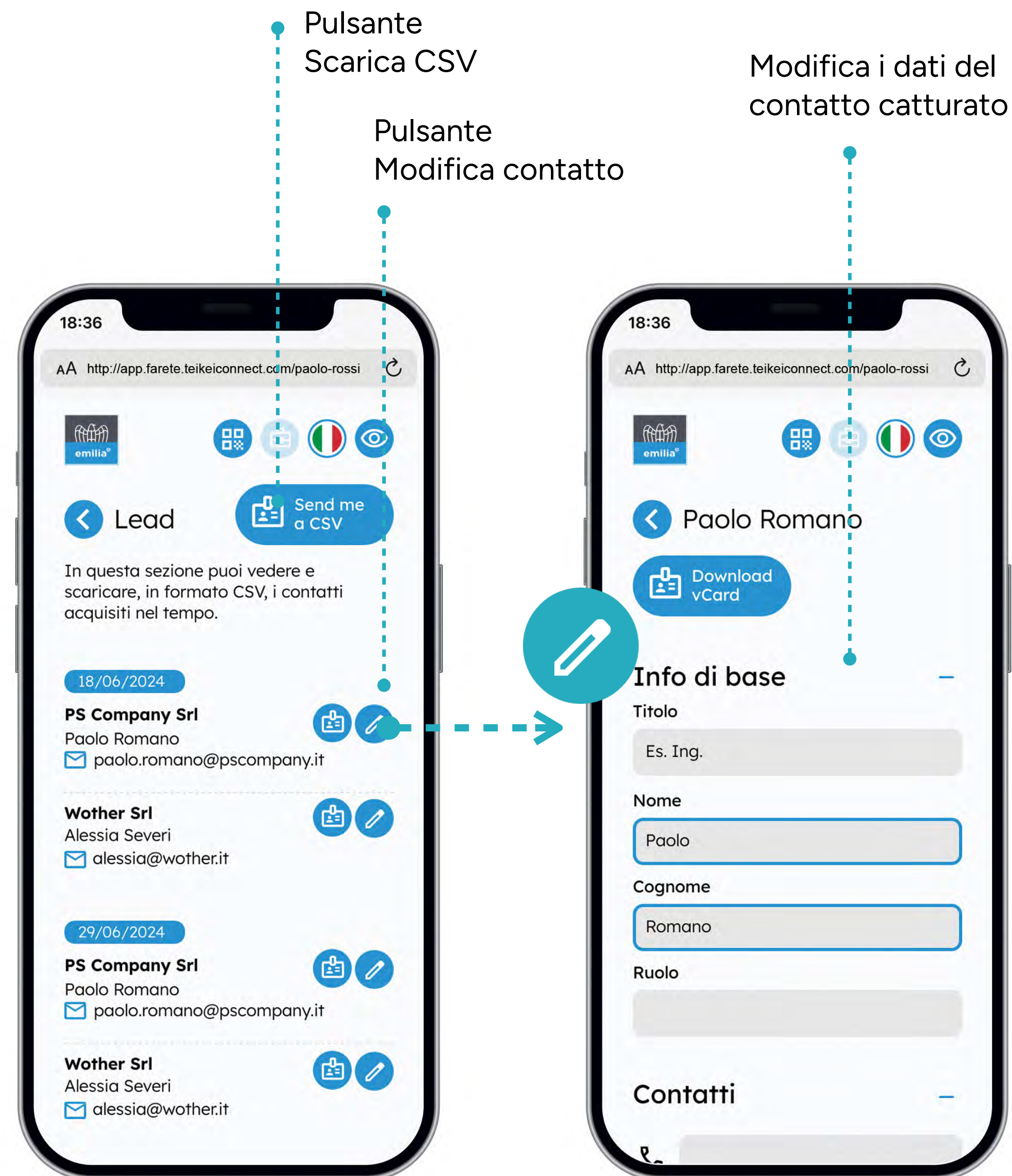
1

Sezione Lead e notifica tramite ballon rosso

Il matching in 6 step

#4 Gestisci i contatti raccolti

- Entra nella sezione "Lead" per gestire i contatti raccolti durante i giorni di evento
- Esporta in formato CSV tutti i dati tramite il pulsante "Send me a CSV", per gestire meglio il follow-up
- Modifica i dati dei contatti, aggiungendo nuove informazioni o note

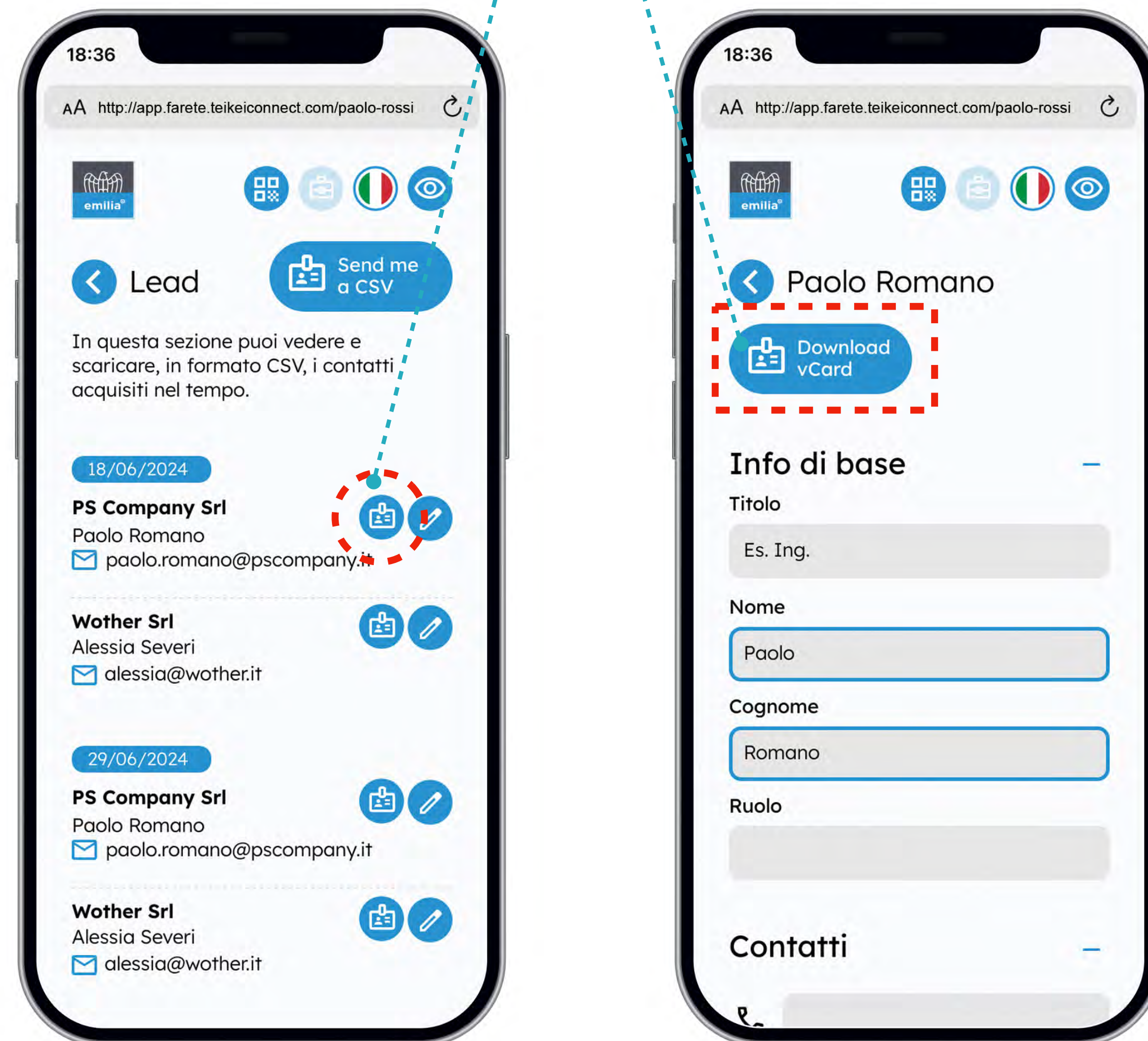


Il matching in 6 step

#5 Registra i contatti importati sul tuo smartphone

- I contatti davvero importanti li puoi salvare sulla tua agenda telefonica, scaricando la vCard tramite il pulsante "Download vCard"
- Il pulsante è presente sia nella lista dei contatti catturati, che nella pagina di modifica contatto

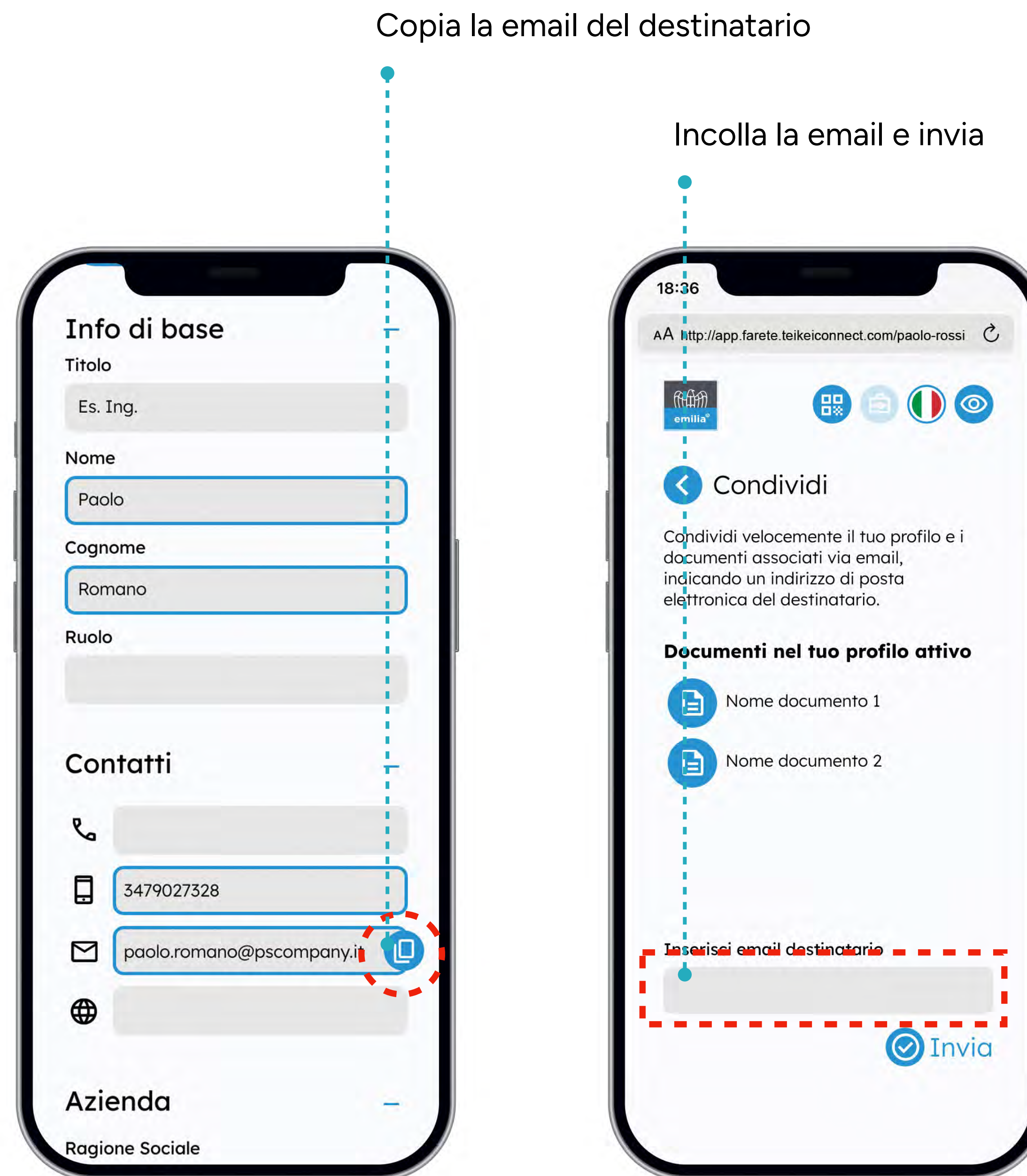
Scarica vCard



Il matching in 6 step

#6 Invia il tuo profilo e i documenti associati

- Copia la email della persona a cui vuoi inviare il tuo profilo e i documenti associati
- Incolla la email nella sezione "Condividi" e conferma: il mittente riceverà una email con tutti i tuoi dati e documenti commerciali già presenti sul tuo profilo, in modo veloce ed efficace.





Raccomandazione

Utilizzare una **email univoca**
in fase di registrazione!

Solo in questo modo sarà possibile creare automaticamente
una nuova utenza TCard™ e **poter scambiare** i propri dati
con altri partecipanti all'evento!

Il Futuro del
networking a

farete
2025

teiker[®] per
 FARETE

Hai bisogno di **assistenza
tecnica**? Scrivi a:
info@teikeiconnect.it

Oppure ci vediamo a
FARETE, dal 3 al 4
settembre. Siamo allo
stand **E28-F27**



Federico Lodesani
Marketing Manager
@ MakeitWonder
Tel. 347 9027328

