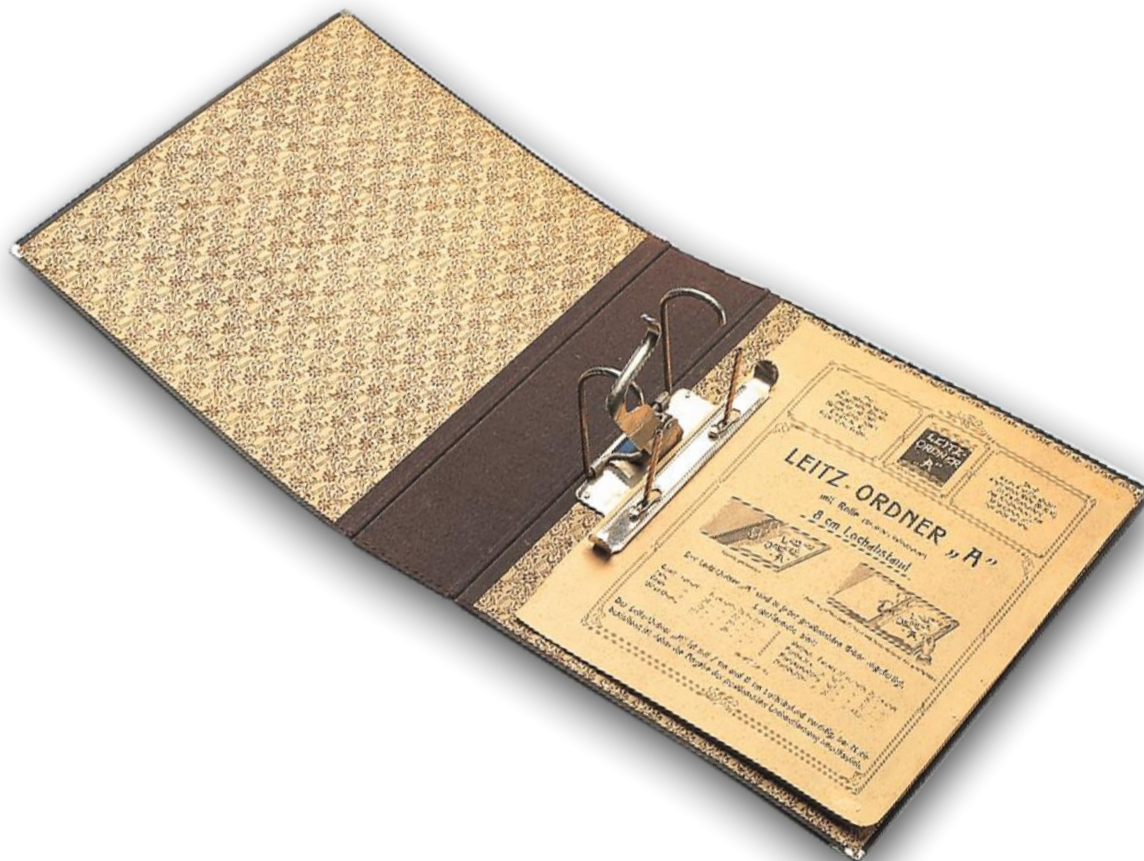




Digital innovation made for you

Vito Intini
Managing Director ELO Digital Office Italia
Vito.intini@elo-italia.com

Il Faldone anno 1896





Digital Transformation 2025



I temi attuali della digital transformation

Digital platforms

IT security

Big data

Enterprise content management

Mobile apps

Enterprise Content Management

In Europa nove su dieci aziende vedono il cambiamento digitale come opportunità*



Automazione dei processi sulla base dei documenti digitali

Mezzi di lavoro moderni per disponibilità maggiori di spazio, tempo ed ambienti

Conoscenza come fattore produttivo dei tempi d'innovazione e crescita economica



Workflow management

Disegnare, ottimizzare e controllare i processi aziendali in modo trasparente



Connessione procedure tra sistemi diversi

Processi olistici grazie alla integrazione tra applicazioni IT aggiuntive come i gestionali ERP



Lavorare in mobilità

Lavorare in modo produttivo senza ritardi anche quando si è fuori ufficio



Analisi automatizzata

Analizzare e strutturare grossi volumi di dati da differenti sorgenti



Ricerca intelligente e veloce

Trovare informazioni in modo rapido con funzioni di ricerca innovative



Collaborare in modo più agile

Condividi sapere ed informazioni per un teamwork più produttivo ed efficace



Information security

Sicurezza massima e vantaggio elevato tramite l'assegnazione di ruoli e diritti per utente



Compliance

In linea con la compliance specifica nazionale e la legislazione attuale



GDPR

Soluzioni e funzionalità per implementare le richieste del nuovo regolamento Europeo "General Data Protection Regulation" (GDPR)



ELO ECM Suite

Your benefits at a glance – GDPR

A tablet computer is shown at an angle, displaying the European Union flag (a blue field with twelve yellow stars in a circle). A white padlock icon is overlaid on the center of the flag. The background behind the tablet is a faint, light blue map of Europe.

GDPR

Nel focus dei dati personali.
Con ELO tutto sotto controllo.

Una vasta gamma di funzioni esistenti vi aiuteranno a rispettare le norme GDPR.

ELO offre funzioni per la reportistica, l'export, l'encryption, la ricerca ed il filtraggio dei dati personali

Il modello della gestione dei dati personali in ELO vi aiuta a coprire le richieste del GDPR e altre normative



Encryption technology/
authorization protection



Tag data as personal



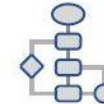
All processes are logged



Personal data is separated
from the rest



Automated deletion
(life cycle)



Workflow/
Approval/
Permissions



Export function
for data portability



Dashboard for:
Reporting and metrics

Personal identifier:

Ogni data set in ELO può essere flaggato con un identificato personale segnandolo come dato sensibile.

Deletion deadlines:

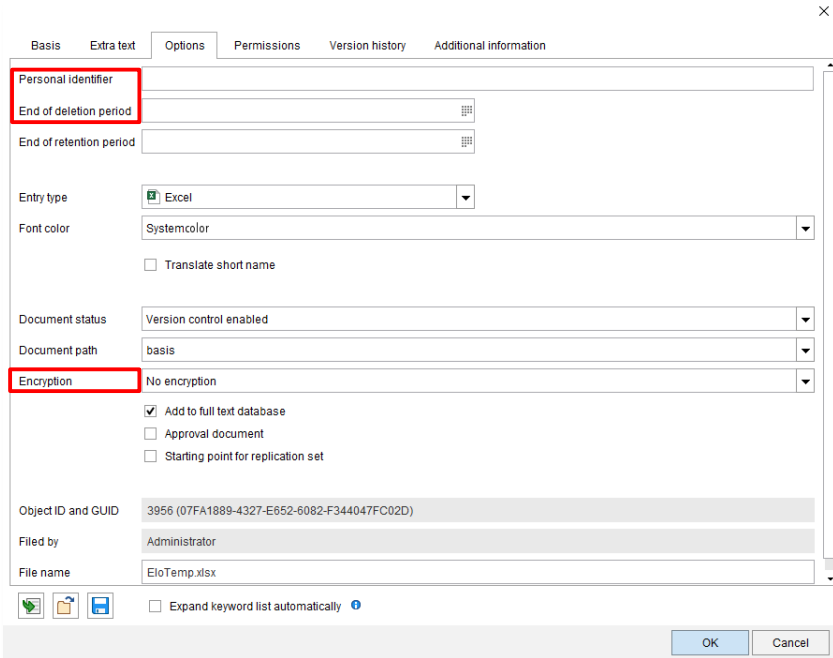
Per attenersi alle scadenze di cancellazione ogni data set può essere segnato con un periodo massimo di salvataggio e cancellato automaticamente quando in data definita.

Encryption:

Cripta i dati per protezione aggiuntiva

Transparency:

Funzioni di logging intuitivi assicurano la trasparenza dei dati e documenti in ogni momento



The screenshot shows a configuration dialog box with the following fields and options:

- Personal identifier:** A text input field, highlighted with a red box.
- End of deletion period:** A date selection field, highlighted with a red box.
- End of retention period:** A date selection field.
- Entry type:** A dropdown menu with "Excel" selected.
- Font color:** A dropdown menu with "Systemcolor" selected.
- Translate short name
- Document status:** A dropdown menu with "Version control enabled" selected.
- Document path:** A dropdown menu with "basis" selected.
- Encryption:** A dropdown menu with "No encryption" selected, highlighted with a red box.
- Add to full text database
- Approval document
- Starting point for replication set
- Object ID and GUID:** 3956 (07FA1889-4327-E652-6082-F344047FC02D)
- Filed by:** Administrator
- File name:** EloTemp.xlsx
- Expand keyword list automatically

Buttons: OK, Cancel



Grazie per la Vostra attenzione

ELO Digital Office GmbH, Tübinger Strasse 43, 70178 Stuttgart, Germany
ELO Digital Office AT GmbH, Leonfeldner Strasse 2-4, 4040 Linz, Austria
ELO Digital Office CH AG, Industriestrasse 50b, 8304 Wallisellen

The ELO homepage is available at: www.elo.com

ELO Digital Office, the ELO logo, elo.com, ELOoffice, ELOprofessional, and ELOenterprise are trademarks of ELO Digital Office GmbH in Germany and/or other countries. Microsoft®, MS®, Windows®, Word® and Excel®, PowerPoint®, SharePoint®, Navision® are registered trademarks of Microsoft Corporation in the USA and/or other countries. Other company, product, or service names may be trademarks of other companies.

This publication serves only as non-binding general information and is not a substitute for a detailed individual consultation. ELO reserves the right to change information in this publication at any time without prior notification. Technical characteristics and functions may vary, particularly from country to country. You can obtain the latest information on ELO products, contract conditions, and prices from the ELO companies and the ELO Business Partners, and/or from the ELO channel partners. The product information reflects the present status. The object and extent of the services are exclusively defined in the corresponding contracts. ELO does not guarantee that its products or other services ensure compliance with specific legislation. The customer is responsible for adherence to security regulations and other regulations defined by national and international law.

We reserve the right to make changes and assume no liability for errors and misprints. Reproduction and/or distribution, in part or in whole, is only allowed with written consent from ELO Digital Office GmbH.