



“MOVEMENT IS MEDICINE”

CARLO TACCONI - CEO
carlo.tacconi@mhealthtechnologies.it



- ❑ mHealth Technologies s.r.l. (mHT) è uno spin-off partecipato dall'Università di Bologna nato dalle esperienze di successo maturate nell'ambito di vari progetti europei
- ❑ Esperienza nell'**analisi del movimento**, nell'analisi statistica e nell'impiego di **sensoristica inerziale indossabile** e **dispositivi mobili (Smartphone)**
- ❑ mHT ha un **duplice obiettivo**:
 1. fornire strumenti di **valutazione oggettiva** a supporto della diagnosi nella **pratica clinica quotidiana**
 2. portare **l'assistenza sanitaria** al di **fuori del contesto ospedaliero**

- ~~1. La valutazione delle **funzionalità motorie** è realizzata mediante **scale di valutazione clinica**, il cui esito è estremamente **soggettivo**:~~
 - Necessità di implementare l'**EBM** (Evidence Based Medicine) nella **pratica clinica quotidiana** (i.e. Timed Up and Go, Posturografia statica, 10 meter walking, 400 meter walking, etc.)
2. Le sessioni di **riabilitazione del cammino** sono svolte in presenza di personale specializzato ed in ambito ospedaliero:
 - Necessità di **ridurre i costi** della riabilitazione permettendo di svolgere la **riabilitazione in autonomia**
3. Quantificare l'attività motoria per la valutazione delle **abitudini motorie** (ADL):
 - Necessità di avere un **profilo motorio** della persona osservata al fine di ottenere **fattori di rischio** (fall risk, frailty, etc.)

- ❑ Offriamo soluzioni certificate come **Medical Device** e basate su:
 - ❑ Sensoristica **inerziale indossabile**
 - ❑ Applicazione software per **Smartphone**
 - ❑ **Interfaccia utente semplificata** per l'utilizzo durante la pratica clinica quotidiana

- ❑ Tre categorie di sistemi:



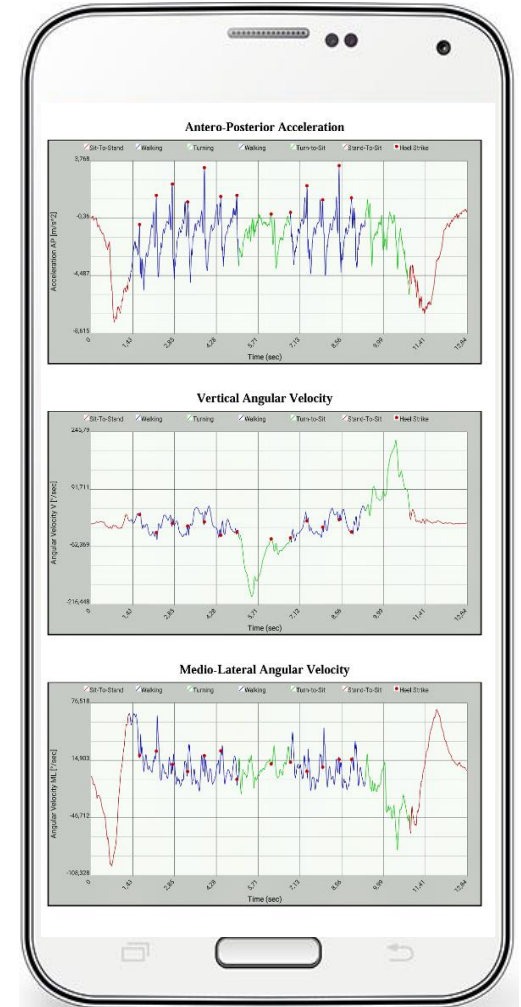
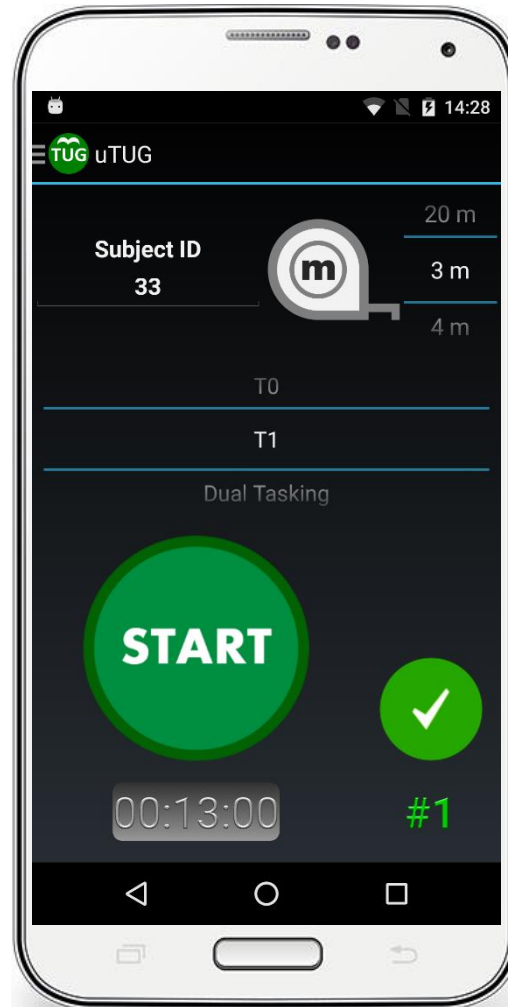
Sistemi di **Assessment**

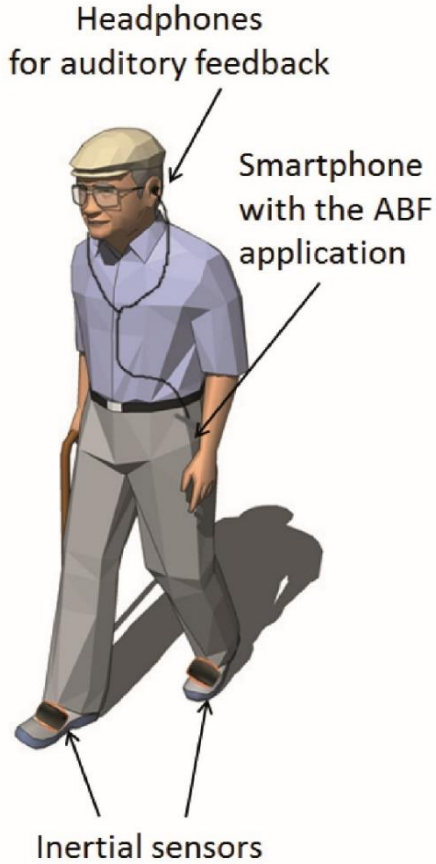


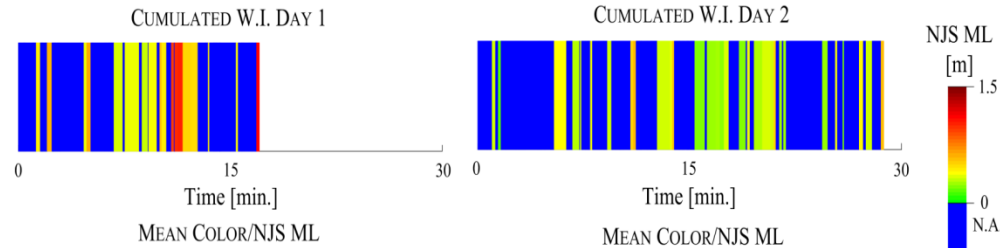
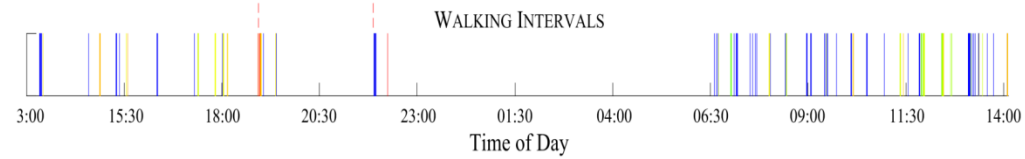
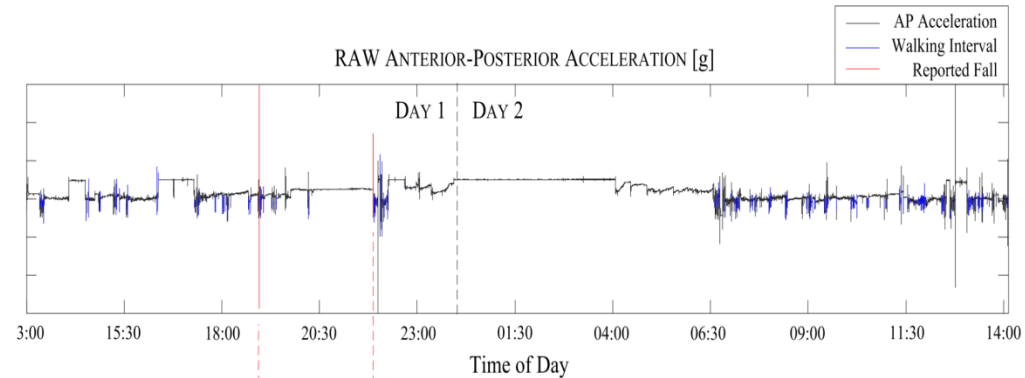
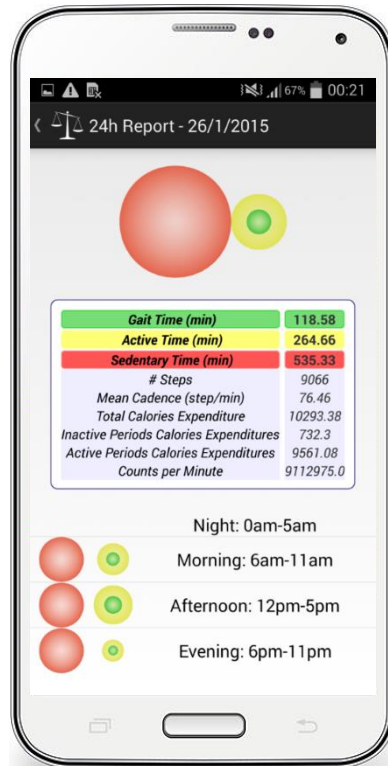
Sistemi di **Rehabilitation**



Sistemi di **Monitoring**







- L'impatto **socio-economico** di tutte le tipologie dei nostri prodotti è coerente con i sistemi di **mobile-health**.
- Sistemi a supporto della diagnosi (**Assessment**), sistemi che favoriscono la deospedalizzazione e l'implementazione di protocolli riabilitativi automatici (**Rehabilitation**) e sistemi in grado di estrarre abitudini motorie di valore clinico (**Monitoring**) ricadono sicuramente nella categoria di dispositivi che in futuro verranno utilizzati in ambito sanitario, perchè permettono di **ridurre i costi** mantenendo, ed in certi casi **migliorando**, la qualità della **prestazione sanitaria**.
- Tutti i nostri sistemi si pongono l'obiettivo di essere **utilizzati nella pratica clinica quotidiana**.
- Le possibili figure cliniche interessate ad acquistare i sistemi di Assessment e Monitoring sono: **Fisiatri, Geriatri, Neurologi, Cardiologi e Fisioterapisti**.
- Le possibili figure cliniche interessate ad acquistare il sistema di Rehabilitation sono principalmente **Fisiatri, Neurologi e Fisioterapisti**.

Company description	Product Description	Usability	Prezzo del prodotto	Medical Device
Kinesis Health Technologies (Ireland)	Sistema per la strumentazione del Timed Up and Go test (i.e. QTUG).	Il setup è più complesso e l'usabilità tende a diminuire sensibilmente.	Maggiore del nostro	Si
McRoberts (Netherlands)	Sviluppa sistemi di Monitoring e di Assessment.	Il sistema prevede un set-up complesso e richiedono l'invio dei dati grezzi nella loro piattaforma di cloud per fornire i parametri: questo processo è percepito come poco usabile nel contesto della pratica clinica quotidiana.	Maggiore del nostro	Si
APDM (USA)	Sviluppa sistemi di Assessment.	Utilizza un setup multi-sensore (da 5 a 7) per strumentare test clinici con un software PC-based. Il sistema è troppo complesso per essere utilizzato nella pratica clinica quotidiana.	Molto Maggiore del nostro	No
GaitUp (Switzerland)	Sviluppa sistemi di Monitoring e di Assessment.	Utilizza un setup multi-sensore per effettuare analisi del cammino ed un setup a singolo sensore per il monitoraggio	Molto Maggiore del nostro	No

- Stiamo terminando la certificazione come medical device dei prodotti di Assessment e Rehabilitation
- Stiamo aggiornando il sistema di Monitoring per poi certificarlo nel 2017
- Stiamo cercando di costruire una rete di vendita efficiente
- Una partnership attualmente ricercata è finalizzata alla creazione della rete di vendita