



OPENGROUP ATTIVITÀ PRODUTTIVE



RUPE ELETTRMECCANICA



GESTIONE AREE VERDI



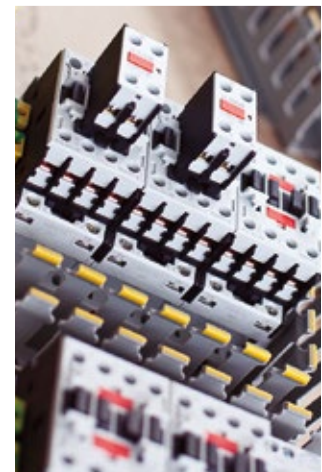
LAVANDERIA SPLENDOR



RUPE CATERING



SERVIZIO PULIZIE



CORAGGIO SVILUPPO
PATRIMONI CULTURALI ARENE ESTIVE
PASSIONE CINEMA SOCIALE
CENTRI D'ACCOGLIENZA BISOGNI
INNOVAZIONE INFANZIA E GIOVANI FARE INNOVAZIONE SOCIALE
SERVIZI EDUCATIVI DIRITTI E INTEGRAZIONE FOOD
SLOW PRODUCTION®
SOSTENIBILITÀ
IMPRESA PERSONE PER CONSUMO CONSAPEVOLE
DOMANI
MINORI EDITORIA
PROFESSIONALITÀ
LAVORO
VALORI
DIGITALE TERRITORIO
PARTECIPAZIONE STORYTELLING
RISULTATI 350 SOCI
VIDEO RADIO CITTÀ
OPENGROUP
DISABILITÀ COMUNITÀ
RISULTATI
CAMBIAMENTO
PROSPETTIVE ARTE
RADIO NATIVI DIGITALI
BIBLIOTECHE ARCHIVI TRASPARENZA
ESPERIENZE
IMMIGRAZIONE
DIPENDENZE MEDIA E COMUNICAZIONE
SOCIETÀ
RESPONSABILITÀ

LABORATORI
INFOGRAFICA
MINORI E GENITORIALITÀ
ONESTÀ
INVESTIMENTI
COMUNITÀ
LIBERARADIO.IT
PRODUZIONE
QUALITÀ
CULTURA
COOPERARE
LEGALITÀ
COUNSELLING
INCLUSIONE
AGGREGARE
ATTIVITÀ PRODUTTIVE
TÀ DEL CAPO
ONDIVISIONE
BILITÀ
OCCUPATI
NCESSERE
DESCERE
LABORATORI



OPENGROUP

Impresa, cultura e sociale

Dalla fusione tra il **Centro Accoglienza la Rupe**, **Coopas e Voli Group** – storiche realtà cooperative del territorio bolognese – è nata **Open Group**, una Cooperativa sociale di tipo A+B che conta complessivamente **480 lavoratori e 350 soci**. **Open Group** si occupa di disabilità, dipendenze, inserimento lavorativo di persone svantaggiate, emergenze abitative, infanzia e giovani, esclusione sociale e percorsi di integrazione. **Opera inoltre in campo culturale** offrendo servizi di catalogazione, archiviazione e biblioteche e gestendo l'emittente **Radio Città del Capo e Libera Radio**: la prima web radio d'informazione sulla legalità e contro le mafie. Può inoltre contare su **un'Agenzia di comunicazione** specializzata sui temi della mobilità, sostenibilità e agroalimentare. Le **Attività produttive di Open Group** sono parte integrante di questo progetto, che consente un punto di vista ampio sulle dinamiche sociali in corso sul territorio, e permette di offrire risposte innovative e integrate, all'altezza dei bisogni di oggi e di quelli di domani.

www.opengroup.eu

LE ATTIVITÀ PRODUTTIVE

Le persone, il lavoro, il territorio

Le attività produttive della Cooperativa Sociale Open Group sono finalizzate al **reinserimento lavorativo di persone svantaggiate**, nella convinzione che il lavoro sia un momento imprescindibile nella crescita e nell'emancipazione personale, e un bene collettivo da difendere e sostenere. **Professionalità, passione, qualità** caratterizzano i servizi offerti dalla Cooperativa e qualificano il percorso di formazione dei singoli lavoratori.

L'esperienza pluriennale nel campo dell'**elettromeccanica**, delle **pulizie professionali**, della **manutenzione di aree verdi**, della **lavanderia industriale**, dei servizi di **catering** si è arricchita nel tempo di investimenti importanti nello sviluppo e nell'innovazione, sia tecnologica sia sociale. Perché **mettere al centro le persone e il territorio** è il modo migliore per **crescere**.

Una risorsa per le imprese

La scelta di esternalizzare commesse di lavoro o di avvalersi delle attività produttive e dei servizi della Cooperativa Sociale Open Group permette alle aziende di costruire **collaborazioni virtuose**. L'attività lavorativa di persone appartenenti alle fasce più svantaggiate infatti, si ripercuote positivamente, in termini di benessere per la collettività, sul territorio stesso in cui le aziende e la cooperativa si trovano ad operare.

Come previsto dall'art. 22 della L.R. 17/2005, le aziende hanno la possibilità di ottemperare all'obbligo di assunzione di persone diversamente abili (L. 68/1999), definendo collaborazioni o esternalizzando commesse di lavoro alle Attività Produttive della Cooperativa Sociale Open Group.

SETTORI DI PRODUZIONE E SERVIZI

Rupe Elettromeccanica	06
Lavanderia Splendor	10
Open Group Catering	14
Open Group Pulizie	18
Gestione Aree verdi	20

The background of the entire page is a photograph of an industrial setting, likely a factory or workshop. It shows various electrical components, including what appear to be circuit breakers or switches, arranged on a workbench or assembly line. The lighting is dramatic, with strong highlights and deep shadows, creating a sense of depth and focus on the machinery. The overall color palette is dominated by the yellow of the text box and the metallic greys and blacks of the industrial equipment.

RUPE

ELETTROMECCANICA

Esperienza e professionalità nella realizzazione di cablaggi elettrici, quadri e centraline di comando, assemblaggio meccanico di componenti e confezionamento kit di montaggio, per un prodotto finale di qualità, altamente competitivo, nel rispetto delle normative CE.

RUPE ELETTROMECCANICA

Via Sagittario, 29 | 40037 Sasso Marconi (BO)
T. 051.6750550 | F. 051.6751843
elettromeccanica@opengroup.eu



LE NOSTRE RISORSE

Quando grandi commesse di produzione o opportunità di espansione aziendale richiedono notevoli investimenti produttivi, il settore terziario diventa un'importante risorsa per far fronte a picchi o incrementi di lavoro.

Rupe Elettromeccanica è in grado di rispondere alle moderne esigenze dell'industria grazie all'avanzata dotazione di attrezzature e, soprattutto, grazie a risorse umane che nutrono una **forte passione per il loro lavoro** e per le **sfide professionali**.

La manodopera specializzata di Rupe Elettromeccanica, costituita da 20 persone, lavora in un ambiente moderno, con una superficie coperta di 1400 m², di cui 400 m² di magazzino e 200 m² di uffici. L'insieme di questi fattori permette una gestione logistica ottimale per medie commesse di produzione e garantisce un **prodotto finale di qualità** e **altamente competitivo**.



I NOSTRI PRODOTTI

Le produzioni più richieste riguardano la **realizzazione di cablaggi elettrici** pronti per l'installazione e forniti con certificato di collaudo.

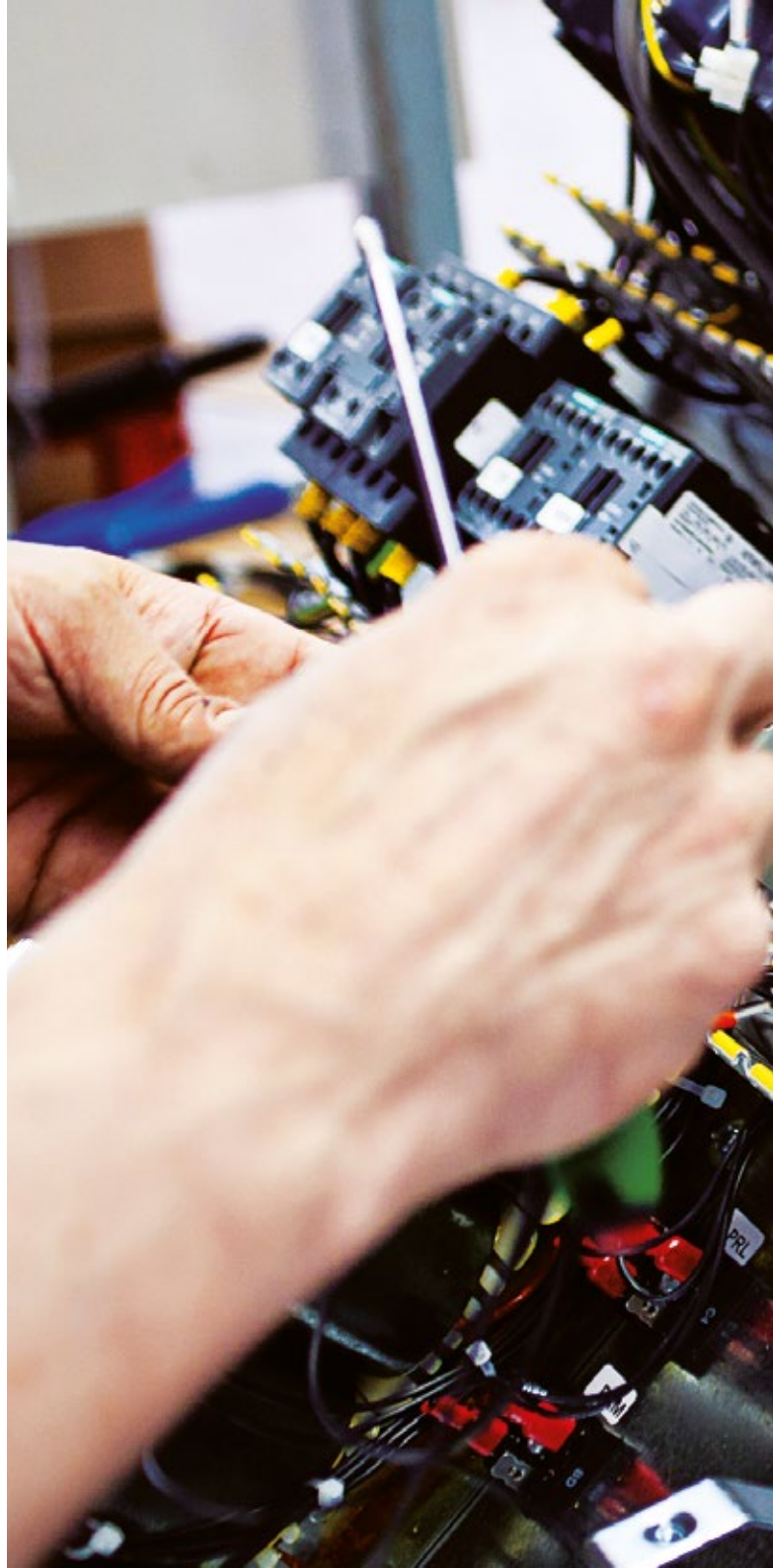
Fiore all'occhiello dell'attività è la produzione, su specifiche del committente o sulla base di progetti elaborati internamente, di **quadri di comando** e di **centraline elettroniche** finalizzate al controllo di impianti elevatori o di altri sistemi automatizzati. Vengono inoltre realizzati **assemblaggi meccanici** ed eseguiti **lavori di confezionamento** di vario tipo, in particolare di **kit di montaggio**.

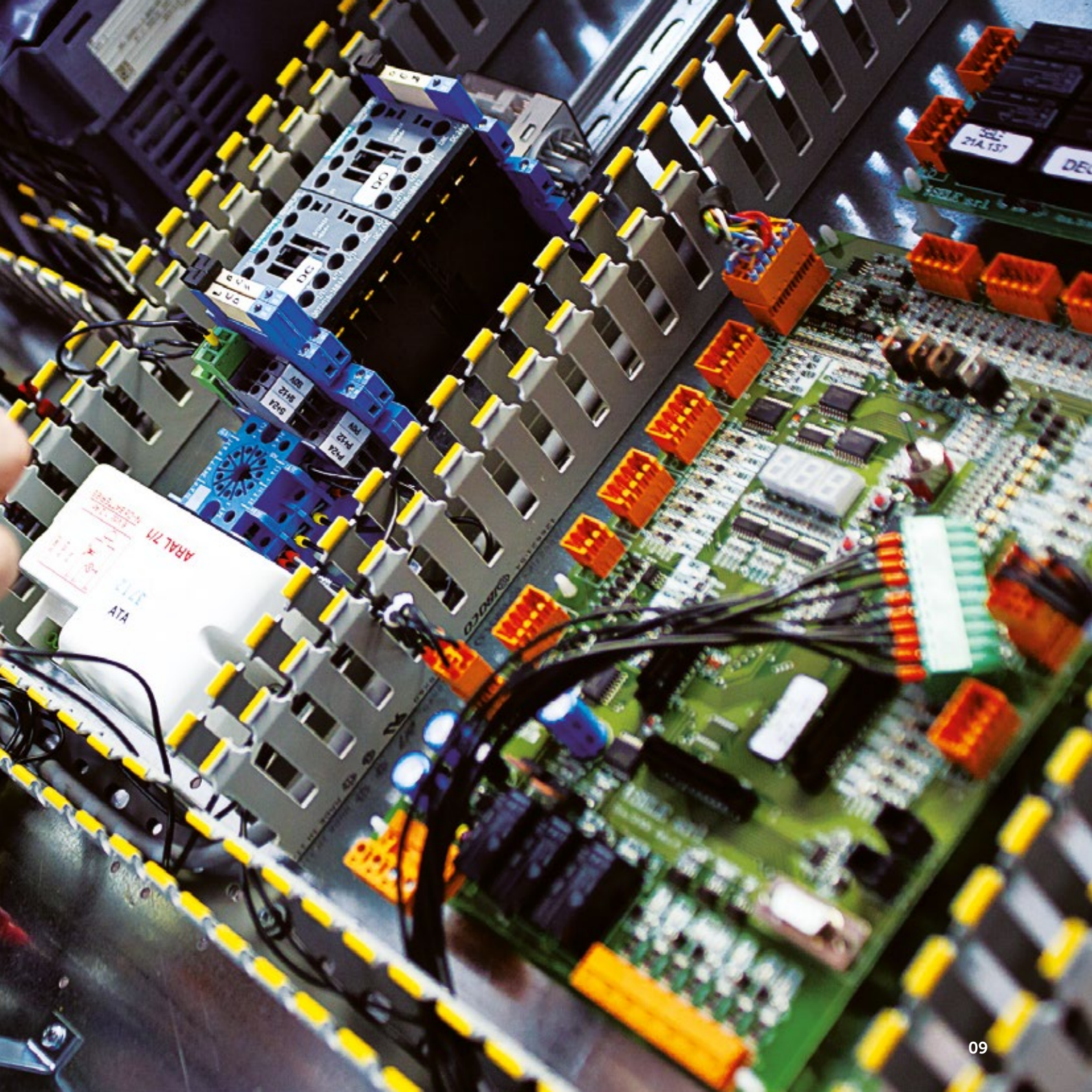
La trentennale esperienza nella progettazione, nella produzione e nel collaudo di **schede elettroniche** pone Rupe Elettromeccanica tra i laboratori terziari più affidabili del settore. Le schede vengono realizzate con montaggio tradizionale e stagnate a onda.



PROGETTAZIONE E SVILUPPO

I tecnici di Rupe Elettromeccanica sono in grado di gestire le fasi di progettazione, sviluppo e collaudo di quadri di comando, centraline, schede e tecnologie elettroniche di diverso genere. All'interno della struttura è stata sviluppata, ad esempio, una particolare scaffalatura elettronica per la gestione, la movimentazione e la ricomposizione di lotti per lavanderie industriali, utilizzata e commercializzata dalla Lavanderia Splendor di Open Group.







LAVANDERIA

SPLENDOR

Qualità, sicurezza e innovazione nel trattamento di capi per strutture assistenziali e aziende.

Tracciabilità e ricomposizione elettronica dei singoli lotti.

Vendita e noleggio personalizzato di materiali di qualità, nuovi servizi di igienizzazione a ozono.

LAVANDERIA INDUSTRIALE SPLENDOR

Vicolo Artigiani, 7 | 40069 Zola Predosa (BO)

T. 051.759199 | F. 051.6184889

lavanderia@opengroup.eu



LA NOSTRA OFFERTA

La Lavanderia industriale di Open Group offre a strutture assistenziali e attività produttive un **avanzato sistema di trattamento e tracciabilità dei capi**, identificati da un **barcode** o un **microchip** e gestiti grazie ad un **software** appositamente ideato. Questa tecnologia permette di minimizzare smarrimenti ed errori di attribuzione, e rende rapida e sicura la fase di ricomposizione dei singoli lotti. La Lavanderia si distingue inoltre per **un'ampia offerta di servizi**: dalla **piccola sartoria** al nuovo trattamento di **igienizzazione a ozono**, fino alle numerose opportunità di **noleggio e acquisto di materiali** per strutture assistenziali, aziende e altre attività produttive.



IL TRATTAMENTO DEI CAPI

I capi, precedentemente contrassegnati da codice a barre o microchip, vengono **ritirati presso la sede del cliente** e inseriti in sacchi di polietilene sigillati. All'arrivo in Lavanderia, la lettura del codice suggerisce all'operatore il lavaggio più idoneo. **La stiratura viene effettuata manualmente** e in questa fase i capi non conformi vengono indirizzati a un ulteriore trattamento di **smacchiatura o sartoria**. Il software di gestione dei capi consente inoltre una **rapida e precisa ricomposizione**.



VANTAGGI PER STRUTTURE ASSISTENZIALI ED ENTI PUBBLICI

La Lavanderia Splendor è in grado di proporsi alle Strutture Assistenziali e agli Enti Pubblici con **agevolazione IVA 4%** sulle prestazioni di lavaggio, stiratura e rammendo degli indumenti degli ospiti. L'innovativo sistema di ricomposizione dei lotti permette infatti di riconsegnare ad ogni ospite un pacchetto destinato direttamente al suo guardaroba.



IL SOFTWARE DI GESTIONE

Il sistema si basa sulla **tracciabilità elettronica dei singoli capi** e si avvale di una **speciale scaffalatura elettronica**, progettata e realizzata dai tecnici di Rupe Elettromeccanica, per la rapida e sicura ricomposizione dei lotti. Open Group commercializza l'intero sistema di gestione dei capi che, grazie a **collaborazioni con aziende qualificate**, comprende: scaffalatura elettronica, lettore barcode o microchip e software personalizzato per l'accesso remoto a numerose funzioni di rendicontazione e controllo.



FORNITURA E NOLEGGIO PERSONALIZZATI

La Lavanderia offre ai suoi clienti numerose opportunità di **noleggio e acquisto di materiali** di prima qualità. Per le strutture assistenziali sono disponibili **lenzuola e copriletto "no stiro"** in diverse colorazioni, oltre a una vasta gamma di **guanciali, materassi e ausili lavabili per l'incontinenza**.

Alle aziende vengono proposti **kit di emergenza ambientale** per fronteggiare le fuoriuscite accidentali di liquidi; **tappeti anti-polvere e pedane anti-affaticamento**; armadietti porta indumenti; fornitura o noleggio di pezzame di qualità, vendita e installazione di **asciugamani a lama d'aria** di ultima generazione.

Sono inoltre disponibili **divise e abiti da lavoro** per strutture assistenziali, aziende e laboratori.



SANIFICAZIONE CON OZONO

L'ozono è un gas naturale che ossida e **distrugge in modo economico ed ecologico oltre il 99,98% di virus, batteri, muffe e acari**, lasciando una piacevole sensazione di freschezza e di pulito. Il trattamento con ozono non rimuove eventuali macchie.

La Lavanderia industriale si è recentemente dotata di una macchina in grado di **sanificare cuscini, coperte, scarpe, valige, indumenti di ogni genere**, caschi per motociclisti, giocattoli, abbigliamento per bambini e per soggetti allergici agli acari. La macchina è trasportabile presso le sedi dei clienti, che possono stipulare contratti per sanificazioni periodiche.

Per **sanificare stanze e ambienti** come garage, camper, celle frigo, spogliatoi, saune è disponibile un servizio realizzato grazie a un macchinario più piccolo e maneggevole.



OPEN GROUP CATERING

Cultura del cibo inteso come ricerca di sapori, relazione col territorio, occasione di incontro. Menu personalizzati per coffee break, aperitivi, banchetti e pranzi di lavoro, realizzati con materie prime provenienti dagli orti di Open Group e da filiere etiche e biologiche.

OPEN GROUP CATERING
catering@opengroup.eu



CIBO E VALORI

L'apporto creativo e appassionato di persone disabili e con problematiche legate allo svantaggio sociale, coordinate da operatori esperti nell'ambito della ristorazione, crea quel **valore aggiunto** che Open Group Catering può offrire ai suoi clienti.

Cucinare, infatti, è anche **un'attività educativa e riabilitativa**, in quanto coinvolge tutti i canali sensoriali, stimolando la dimensione cognitiva e quella socio-affettiva delle persone.



I NOSTRI SERVIZI

Open Group Catering realizza **coffee break, brunch, servizi per fiere e convegni, banchetti per matrimoni e ricorrenze, aperitivi, finger food** e molto altro ancora.

La qualità del servizio è accurata e costruita su misura sulle esigenze del cliente.

La preparazione dei cibi tiene conto della stagionalità, delle **tradizioni** e dei **prodotti tipici del territorio**.

I menu utilizzano prodotti freschi e di qualità, provenienti dagli **orti della Cooperativa** e da produttori e fornitori selezionati, inseriti in filiere etiche e biologiche.



ORTI, AMBIENTE, TERRITORIO

Gli orti del laboratorio protetto **Montebello a Sasso Marconi**, le serre del centro **Maieutica a San Giovanni in Persiceto** e gli orti urbani di **Varco 66 a Bologna** sono alcune delle aree che Open Group dedica alla coltivazione di ortaggi e piante aromatiche, alla conoscenza dei cicli naturali e delle tradizioni gastronomiche, alla **tutela della biodiversità**, alla **diminuzione degli sprechi** e all'**educazione al consumo**.

All'interno di questo percorso, la Cooperativa ha creato significative collaborazioni con Last Minute Market, Eugea, Slow Food, Coop Adriatica, NaturaSi e altri partner per importanti progetti sul territorio. Open Group Catering si impegna a condividere questi valori, nella convinzione che con il cibo si possano portare a tavola anche **benessere, cultura, tradizioni, natura, educazione, territorio**.







OPEN GROUP

PULIZIE

Servizi di pulizie civili e industriali, con possibilità di definire contratti periodici e occasionali.

Competenza e affidabilità nella gestione di pulizie ordinarie e straordinarie.

Trattamento e rigenerazione di ogni tipo di superficie.

OPEN GROUP PULIZIE

Via Sagittario, 29 | 40037 Sasso Marconi (BO)
T. 051.044742 | F. 051.6751843 | C. 335.7815502
pulizie@opengroup.eu



LAVORO E SVILUPPO PERSONALE

Il settore delle pulizie civili e industriali è tipico della Cooperazione Sociale, in quanto consente la professionalizzazione di persone svantaggiate o senza formazione specifica. In questo ambito, Open Group riesce a **coniugare l'offerta di un servizio di qualità con la formazione e l'inserimento lavorativo**. Si offrono così opportunità di crescita professionale e personale agli operatori di questo settore, dove è assolutamente necessario dimostrare **affidabilità e precisione** nello svolgimento delle mansioni.



I NOSTRI SERVIZI

Aziende e privati possono rivolgersi a Open Group per **servizi di pulizie civili e industriali**. È possibile definire contratti per interventi periodici, ordinari e straordinari, ma anche legati alla stagionalità o a necessità contingenti.

Pulizie ordinarie

Trattamento giornaliero di uffici pubblici e privati, scuole, scale condominiali, negozi e altri esercizi commerciali, biblioteche, magazzini.

Pulizie specifiche

Trattamento per rigenerazione e protezione di pavimenti in parquet, in cotto, moquette, linoleum, marmo, ceramica. Interventi di pulizia di vetrate e infissi, con utilizzo di cestello elevatore per esterni. Igienizzazione di sanitari. Trattamenti specifici di pareti lavabili, arredi, macchine per ufficio, corpi illuminanti.

Pulizie industriali e servizi alle imprese

Trattamento di superfici con macchinari e detersivi specifici per rimozione di sporco e grasso.



GESTIONE

AREE VERDI

Tutela e manutenzione di aree verdi per privati, imprese e pubbliche amministrazioni. Sfalci d'erba, soffiatura e raccolta foglie, accurati servizi di potatura piante, alberi e siepi.

GESTIONE AREE VERDI

Via Sagittario, 29 | 40037 Sasso Marconi (BO)
T. 051.6750550 | F. 051.6751843
verde@opengroup.eu



AREE VERDI: UN BENE COMUNE

Il sistema del verde è una componente fondamentale del paesaggio urbano e del territorio.

La vegetazione riveste **un ruolo di vitale importanza per l'ambiente e per l'igiene**: esplica funzioni di depurazione delle acque e dell'aria, di costituzione e miglioramento dei suoli, di assorbimento dell'anidride carbonica. Contribuisce inoltre alla fissazione delle polveri e degli inquinanti atmosferici e alla tutela del microclima.

Open Group ha scelto di operare in questo settore per **migliorare la cura e la gestione di un bene vitale per la collettività**.



SERVIZI DI MANUTENZIONE

Le squadre di manutentori di Open Group, modernamente attrezzate, sono in grado di svolgere per privati, aziende e pubbliche amministrazioni:

- sfalci d'erba su grandi e piccole superfici;
- manutenzioni di aiuole, siepi e piante ornamentali;
- soffiatura e raccolta di foglie;
- pulizia di boschi;
- potatura di alberi, anche da frutto.



IMPIANTI E OPERE

Il personale specializzato di Open Group è in grado di realizzare impianti d'irrigazione per giardini e aree verdi, e di costruire staccionate, camminamenti, coperture e piccole opere di contenimento in legno.





OPENGROUP

Riferimenti e contatti

Open Group cooperativa sociale

Partita iva 02410141200

CCIAA Bologna REA 437561

Iscrizione Albo società cooperative A108662

www.opengroup.eu

Sede legale

Mura di Porta Galliera 1/2A

40126 Bologna

tel. +39 051242557 fax +39 051242955

segreteria@opengroup.eu

Sede amministrativa

via Rupe 9

40037 Sasso Marconi (Bologna)

tel. +39 051841206 fax +39 0516750400

amministrazione@opengroup.eu

STAMPATO SU CARTA ...