

Chi siamo

Hitachi Systems CBT: Service, Technology Application & Cloud Integrator

Da 35 anni supportiamo medie e grandi imprese, del settore privato e pubblico, nell'implementare e migliorare le proprie infrastrutture informatiche, integrandole con servizi e soluzioni applicative ad alto contenuto tecnologico; grazie alle nostre competenze e alle certificazioni, sviluppiamo progetti sia di Public sia di Private Cloud, a misura d'azienda.

Vision

Accompagnare le aziende nel percorso strategico di business transformation, attraverso l'esternalizzazione, anche progressiva, delle infrastrutture, dei servizi e delle applicazioni.

“Tutti i nostri clienti saranno liberi di pensare solo al business”

Keywords

BUSINESS TRANSFORMATION

Guidiamo i nostri clienti verso la trasformazione strategica dei processi aziendali e organizzativi, in ottica Outsourcing e Cloud Computing.

CESSIONE DELLA COMPLESSITÀ

Prendiamo in carico le complessità tecnologiche dei nostri clienti, lasciandoli liberi di concentrarsi esclusivamente sul proprio core-business.

SOLUZIONI SU MISURA

Oltre 1.200 certificazioni tecnologiche ci consentono di conoscere le peculiarità dei prodotti hardware e software e di progettare soluzioni customizzate per clienti che hanno esigenze particolari, o di utilizzare le infrastrutture di Private e Public Cloud già disponibili nei nostri Data Center.

RISPARMIO DI TEMPO E COSTI

La velocità con cui possiamo proporre e realizzare soluzioni, anche sofisticate, rappresenta un vantaggio competitivo importante; la logica “Pay-per-use” delle soluzioni EasyCloud®, EasyWare® e WebRainbow® genera un efficientamento economico per i clienti, che possono passare da una logica di investimento ad una di canone operativo.

Asset strategici



Tecnologie e competenze per soluzioni di Public, Private o Hybrid Cloud: standardizzazione e capacità progettuale per aderire alle esigenze dei clienti, anche per approcci progressivi al Disaster Recovery o Business Continuity.



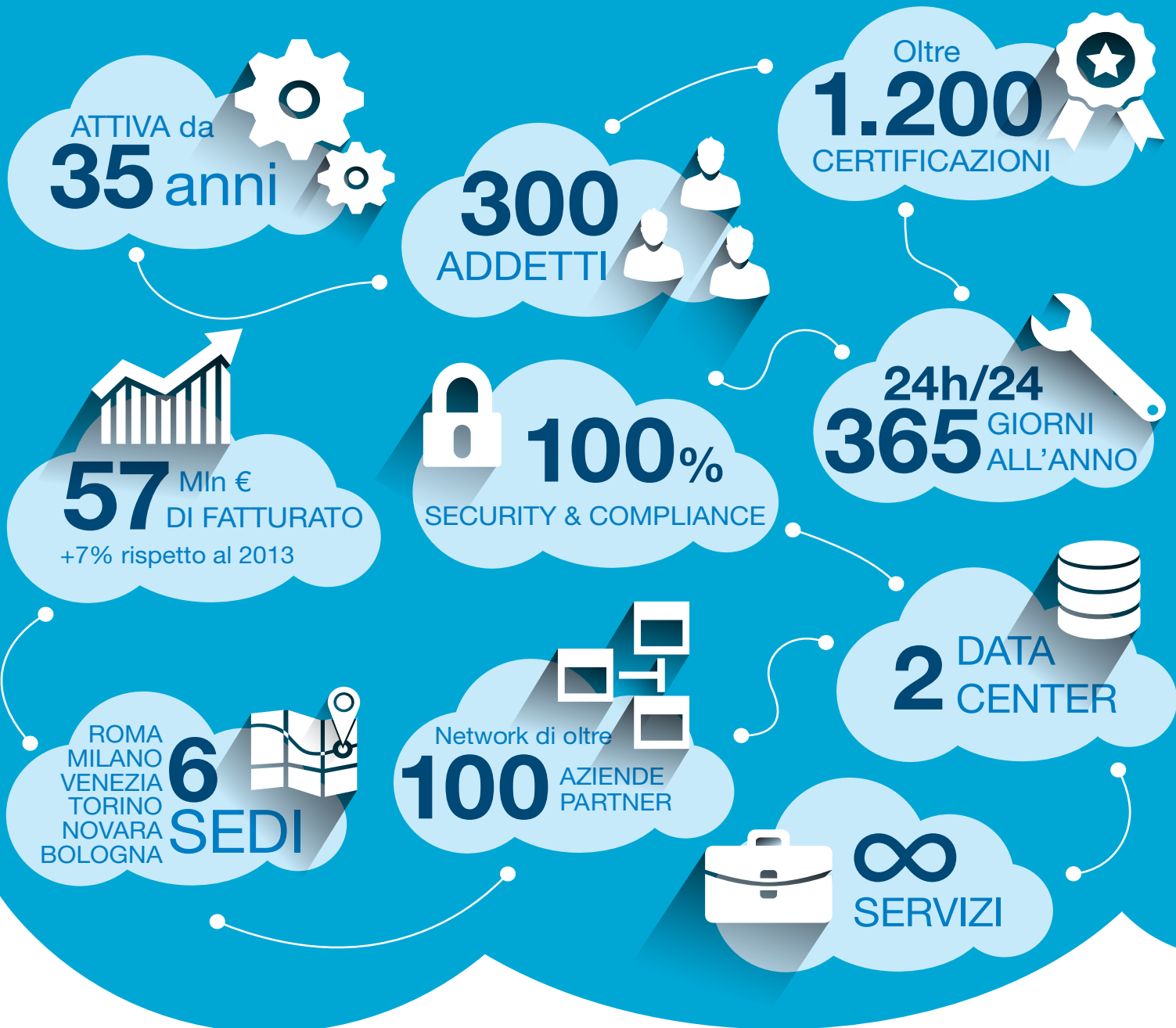
Soluzioni flessibili ed economiche per la gestione in Outsourcing delle tecnologie informatiche aziendali a canone fisso, senza alcun investimento.



Piattaforma di Enterprise Information Management per gestire informazioni e processi di tutti i settori aziendali, integrati con device mobili e social.



Servizi, progetti e prodotti per rispondere alle crescenti esigenze di protezione dei dati e delle infrastrutture informatiche, con le più innovative soluzioni dei vendor IT e il valore aggiunto dei nostri servizi gestiti.



IL TEAM

Oltre 300 addetti distribuiti sul territorio per supportare i nostri clienti con un approccio diretto e funzionale: dalla progettazione all'implementazione, fino alla gestione dei loro sistemi o delle nostre piattaforme.

IL SUPPORTO

Presidio 24 ore al giorno, 365 giorni all'anno, da remoto e on-site. L'assistenza è parte integrante della nostra offerta.

IL TERRITORIO

La nostra presenza sul territorio si articola in 6 sedi distribuite in tutta Italia: Roma, Milano, Venezia, Torino, Novara e Bologna.

LA COMPETENZA

Oltre 1.200 certificazioni su prodotti hardware e software per progettare e implementare soluzioni da proporre ai nostri clienti.

LA RETE

La Partner Division basata su alleanze strategiche con oltre 100 Systems Integrator e Software House permette di integrare soluzioni di terze parti e offrire i nostri servizi e le piattaforme.

SECURITY&COMPLIANCE

La BU dedicata alla Sicurezza ICT, che ha come mission promuovere la sicurezza come "fattore abilitante della Business Transformation" garantendo la disponibilità, l'integrità e la riservatezza del dato, anche attraverso la cessione della complessità operativa nell'ambito del governo delle informazioni.

L'ESPERIENZA

Dal 1980 lavoriamo costantemente per ampliare le competenze e il team di professionisti a disposizione dei clienti.

IL VALORE

Nel 2014 siamo cresciuti del 7% sul fatturato rispetto al 2013 chiudendo con 57 milioni di euro.

I DATA CENTER

Nei nostri Data Center di Milano e Roma, da cui erogiamo servizi di Cloud Computing, Business Continuity e Disaster Recovery, disponiamo delle più recenti tecnologie per garantire elevati livelli di gestione ai clienti.

I SERVIZI

Progettazione, implementazione, gestione e supporto con elevati skill e metodologie certificate ITIL e ISO 9001 e 27001.

Partner



Contatti

marketing@hitachi-systems-cbt.com

info@hitachi-systems-cbt.com

infosecurity@hitachi-systems-cbt.com

www.hitachi-systems-cbt.com



NUMERO VERDE 800 228 228



Sede legale e Operativa

• ROMA
Via Francesco P. Da Cherso, 30 - 00143
+39 06 519931

Altre sedi

• MILANO
Via Dei Gracchi, 7 - 20146
+39 02 489571

• VENEZIA - QUARTO D'ALTINO
Via L. Mazzon, 9 - 30020
+39 0422 1970200

• TORINO
Via Gian Domenico Cassini, 39 - 10129
+39 011 5613567

• NOVARA
Via Biandrate, 24 - 28100
+39 0321 670311

• BOLOGNA - CASALECCHIO DI RENO
Via Ettore Cristoni, 84 - 40033
+39 051 8550501

Hitachi Systems CBT S.p.A.

Capitale sociale: € 1.800.000 i.v. - C.C.I.A.A.: 448372 - Iscr.Trib.: 4127/79

Cod. fiscale: 03705590580 - P.IVA: 01230291005

www.hitachi-systems-cbt.com

