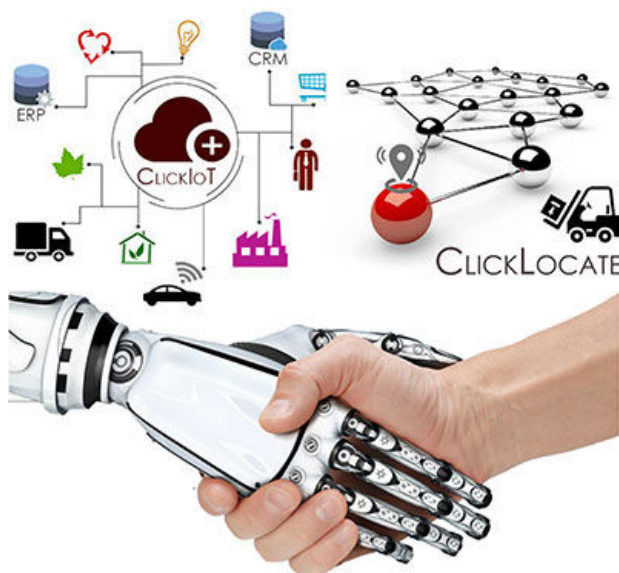




Perchè la trasformazione digitale?

"Non è il pesce più grande a mangiare il pesce più piccolo,
ma è il pesce più veloce a mangiare il pesce più lento."

- Klaus Schwab, presidente World Economic Forum



Industria 4.0

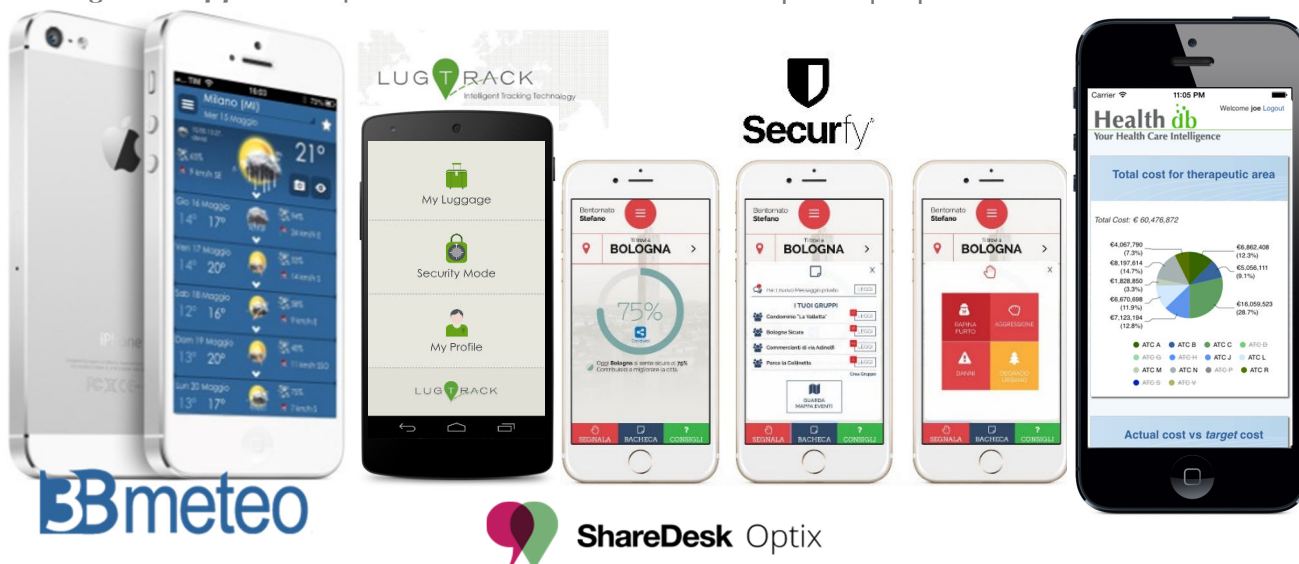
Progetti di **Accelerazione industriale** con raccolta dati da sensori, macchine, linee produttive per **telemonitoraggio** intelligente, **manutenzioni predittive**, trasformazione digitale dei reparti **produzione** e **logistica**, e aumentare la **competitività** delle imprese grazie alle tecnologie **IoT** e **Big Data Analytics**.

Gestione 4.0

App di **CRM**, **Business Intelligence**, **Gestione Documentale** e **Collaboration** per accelerare i processi gestionali e portare **valore misurabile** in azienda con alla base piattaforme leader quali **Alfresco**, **Collabora**, **Odoo**, **Pentaho**, **SugarCRM**. Inoltre: rendi vivi ed intelligenti i dati della tua azienda con la tecnologia **Big Data Analytics**.

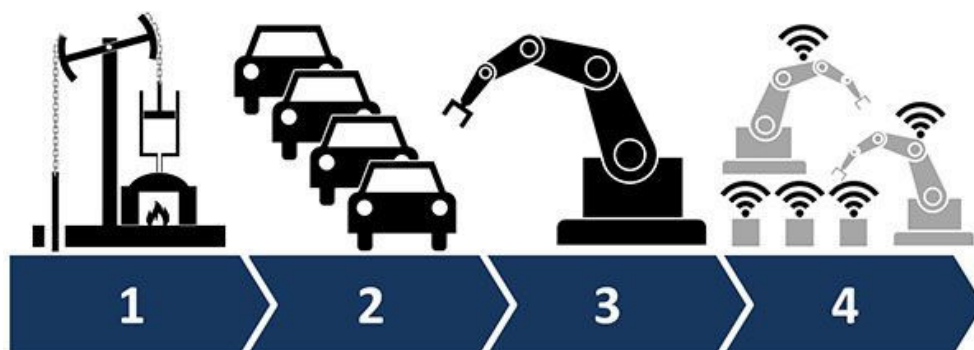
Mobile 4.0

Progetti di **App** mobile per accelerare il tuo business su qualunque piattaforma. Eccone alcune:





Il treno della quarta rivoluzione industriale!



E' iniziata la rivoluzione industriale denominata "Industria 4.0 ". Il **Piano Industria 4.0** è una grande occasione per tutte le aziende che vogliono cogliere le opportunità legate alla quarta rivoluzione industriale: il Piano prevede un insieme di misure organiche e complementari in grado di favorire gli investimenti per l'innovazione e per la competitività.

IperAmmortamento e SuperAmmortamento: incentivo per gli investimenti in beni strumentali nuovi, beni materiali, software e sistemi IT, funzionali alla trasformazione tecnologica e digitale dei processi produttivi.

- Iperammortamento: supervalutazione del 250% degli investimenti
- Superammortamento: supervalutazione del 140% degli investimenti

Innovazione digitale in ufficio e in fabbrica

Clickode è un *system integrator* hardware e software che fornisce soluzioni ICT modulari per la gestione intelligente e l'**accelerazione di processi aziendali e industriali** tramite interazioni uomo/macchina innovative e disponibili in modalità di esercizio scalabili sulle effettive esigenze degli utenti. Utilizziamo piattaforme leader, quali:

