



Drone Aeronavics per riprese professionali

## Storia e Mission

Affidabilità, impegno e dedizione rappresentano i punti cardine di un'esperienza aziendale nata all'inizio degli anni Ottanta per opera dell'Ing. Luigi Burei, professore universitario nel settore trasporti, il quale, fondando Margas S.r.l., ha voluto ripensare la figura del "Broker" di assicurazione: unire la competenza tecnico-ingegneristica e tecnico-finanziaria ad una profonda conoscenza del mondo delle Assicurazioni per affrontare qualsiasi genere di problematica aziendale con efficacia e limpidezza e trovare la proposta assicurativa più adatta alle esigenze di ogni singola realtà.

## Perché MARGAS?

*Un nome, una storia di famiglia che comincia con una sfida vinta: la prima donna broker d'Italia.*

*"Non c'è Impresa senza Rischio." C. Marchesi*

Con **Margas** individui e valuti i rischi propri della tua organizzazione e quelli derivanti dalle tue interazioni di business. Potrai prendere con consapevolezza decisioni e contromisure per ridurre il tuo rischio e trasferire il residuo in polizze costruite su misura per la tua azienda.

### Chi siamo e come contattarci

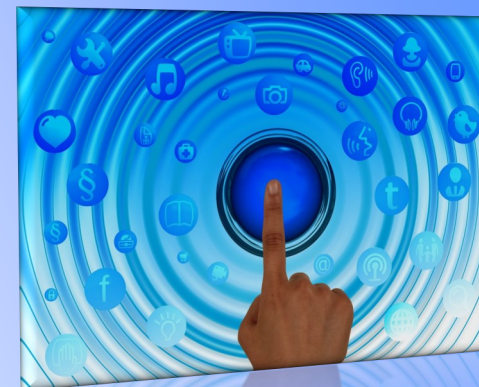
Ing. Luigi Burei – Broker Presidente  
E-mail: [luigi.burei@margas.it](mailto:luigi.burei@margas.it)

Dott. Cesare Burei – Broker Risk Manager  
E-mail: [cesare.burei@margas.it](mailto:cesare.burei@margas.it)

Ing. Nicola Burei – Broker Risk Manager  
E-mail: [nicola.burei@margas.it](mailto:nicola.burei@margas.it)



Margas srl  
[www.margas.it](http://www.margas.it)  
[margas@margas.it](mailto:margas@margas.it)



**MARGAS SRL**  
CONSULENTE E BROKER  
DI  
ASSICURAZIONI

[www.margas.it](http://www.margas.it)



**Clusit**  
Associazione Italiana  
per la Sicurezza Informatica

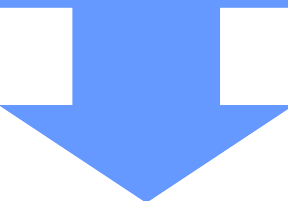


## MARGAS FOCUS ON

- ⇒ Cyber Risk
- ⇒ Motorsport
- ⇒ Droni per usi speciali
- ⇒ Energie Rinnovabili
- ⇒ Industria Alimentare
- ⇒ Construction
- ⇒ Opere d'Arte
- ⇒ Trasporti

*“Le perdite di dati sensibili nel 2014 per guasti, errori, sabotaggi e dis-servizi inattesi dei sistemi informati-ci, sono costate alle aziende italiane 11,2 miliardi di euro.”*

2014 Cost of Data Breach Study, Ponemon Institute for IBM



### IL PROGETTO CyR

#### Dal Cyber Risk Management alla Cyber Risk Insurance

Confronto con i responsabili aziendali per l'analisi della attività e della struttura informatica .

Grazie a questo percorso, si aumenta la consapevolezza aziendale ed il trasferimento assicurativo del rischio residuo può essere profondamente personalizzato.

La nostra esperienza al Vostro servizio per stabilire un perimetro certo di tranquillità.



Margas srl  
www.margas.it  
margas@margas.it



#### Le nostre specializzazioni assicurative

- ⇒ Infortuni
- ⇒ Responsabilità Civile verso terzi
- ⇒ Responsabilità Professionale
- ⇒ Cyber Risk Analysis & Insurance
- ⇒ Responsabilità da prodotto difettoso
- ⇒ Incendio ed eventi naturali
- ⇒ Danni indiretti da fermo d'attività



#### I nostri servizi

- ⇒ Analisi e gestione del Rischio
- ⇒ Due diligence Assicurativa
- ⇒ Razionalizzazione delle coperture assicurative
- ⇒ Predisposizione del programma assicurativo personalizzato
- ⇒ Assistenza nella gestione sinistri