



Management
System
ISO 9001:2015
ISO 14001:2015



www.tuv.com
ID 9000026109



Precision inside

...DAL 1962,

PROFESSIONISTI IN LAVORAZIONI MECCANICHE



*This document is property of TORNERIA P.M.S. S.r.l. a Socio Unico Any distribution in original or in copy is prohibited without prior written authorization by the owner.
TORNERIA P.M.S. S.r.l. a Socio Unico- Montecchio Maggiore (VI) - ITALY - Tel. : +39 0444-492236 - Fax : +39 0444-492232 - E-mail: info@torneriapms.com*

LA NOSTRA PRODUZIONE

Particolari realizzati secondo le specifiche richieste dal Cliente.
Le lavorazioni realizzate da PMS sono:



- ✓ Tornitura
- ✓ Fresatura
- ✓ Rettifica
- ✓ Rullatura
- ✓ Lavorazioni Speciali

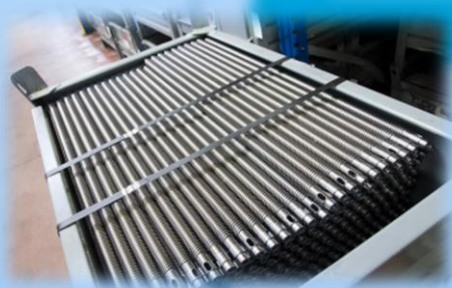
ALCUNI SETTORI IN CUI OPERIAMO



**Massima operatività e tecnologie all'avanguardia.
Torneria P.M.S.: tante diverse soluzioni per qualsiasi settore
industriale.**



Automazione





Macchine Agricole, Movimento Terra ed Oleodinamica





Automotive e Motociciclo



Trattamento Aria, Acqua, Fluidi e Polveri



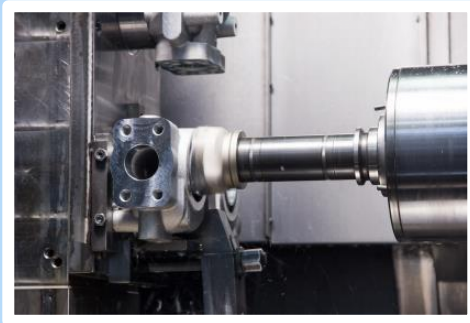
Meccanica Generale per Applicazioni Varie

SETTORI DI APPLICAZIONE

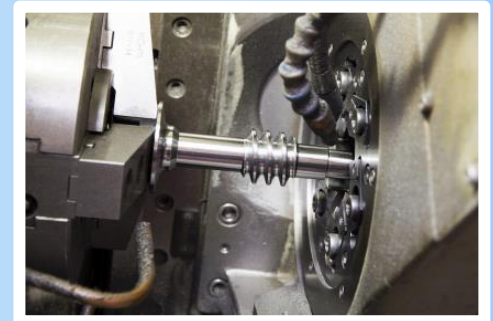
- ✓ *Strumenti di misura*
- ✓ *Oil & Gas*
- ✓ *Automotive*
- ✓ *Automazione*
- ✓ *Oleodinamica*
- ✓ *Filtraggio liquidi e polveri*
- ✓ *Aria compressa*
- ✓ *Termoidraulica (componenti Caldaie, Bruciatori, Boiler)*
- ✓ *Cicli e motocicli*

IL NOSTRO PARCO MACCHINE:

Torneria P.M.S. ha strategicamente pianificato la differenziazione della propria capacità produttiva, in modo da potersi proporre come Fornitore competente ed efficiente nei vari settori che compongono il mondo della Meccanica.



In particolar modo Torneria P.M.S. ha acquisito un'elevata professionalità e specializzazione nelle lavorazioni meccaniche di precisione.



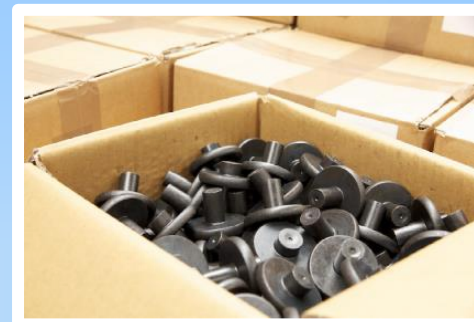
Il parco macchine si compone di circa 50 macchine utensili CNC suddivise in 3 reparti produttivi:

- ✓ *Torni a fantina mobile*
- ✓ *Torni mono-mandrino e bi-mandrino*
- ✓ *Linee robotizzate per tornitura e fresatura*
- ✓ *Centri di lavoro multi-pallet*
- ✓ *Rullatrice CNC*
- ✓ *Rettifica senza centri*
- ✓ *Lavorazioni speciali (EDM)*



I PRINCIPALI MATERIALI:

- ✓ Acciaio (inox, legati, automatici)
- ✓ Superleghe di nichel
- ✓ Alluminio e sue leghe
- ✓ Ottone, Rame, Bronzo
- ✓ Ghisa



LA NOSTRA GAMMA DI PRODUZIONE:

- ✓ Da barra: a partite da \varnothing 5 mm fino a \varnothing 80 mm
- ✓ Da spezzone: fino a \varnothing 200 mm circa
- ✓ Stampati a caldo ed a freddo
- ✓ Elettropicalcati
- ✓ Fusioni, microfusioni, pressofusioni e sinterizzati.



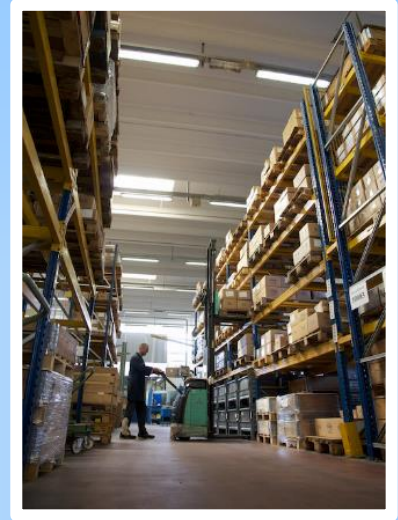
LA PRODUZIONE:

- ✓ Lotti di produzione: da 1.000 a 300.000 pz

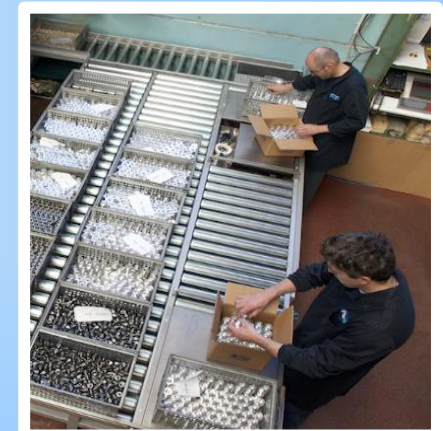


I SERVIZI OFFERTI AI NS. CLIENTI:

- ✓ Magazzino dedicato per consegne in kan-ban e just-in-time
- ✓ Gestione completa del progetto (Capocommessa)
- ✓ Magazzino materie prime
- ✓ Magazzino prodotti semi-lavorati e finiti

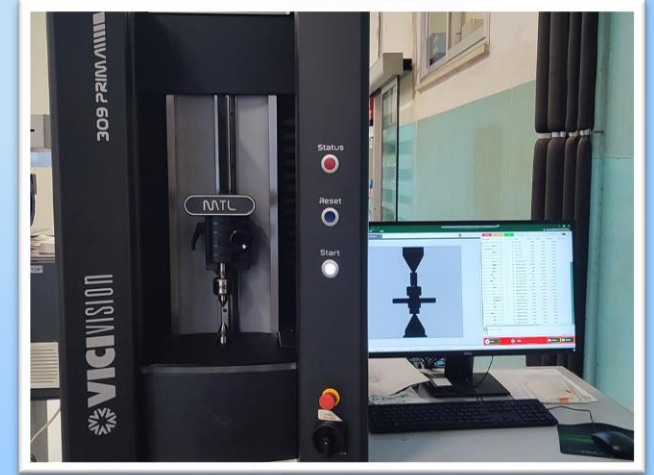
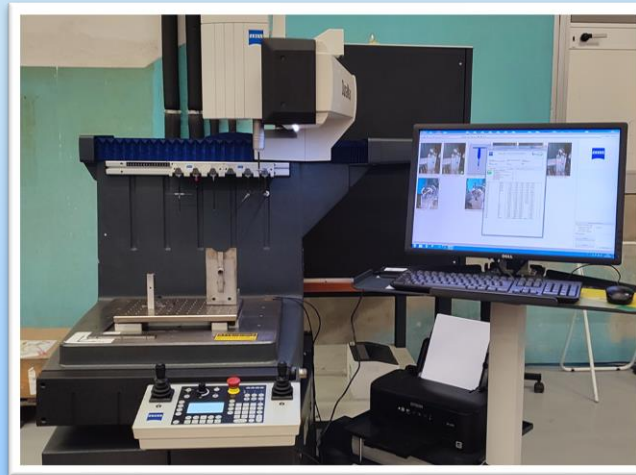
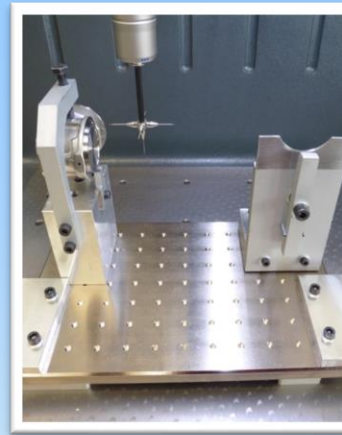


- ✓ Marcatura laser e micropunti dei componenti prodotti
- ✓ Lavaggio manuale e/o con apposita lavametalli a lavaggio ad ultrasuoni
- ✓ Imballo dedicato
- ✓ Sub-fornitori certificati per trattamenti termici e superficiali
- ✓ Trasporto



GLI STRUMENTI DELLA QUALITÀ:

- ✓ 3 Macchine di misura tridimensionale Zeiss
- ✓ 2 Strumenti di misura a scansione ottica Vicivision
- ✓ Profilometro
- ✓ Rotondimetro
- ✓ Microscopi ottici con fotocamera
- ✓ Sezionatrice
- ✓ Spettrometro a raggi X per analisi metallografica delle materie prime
- ✓ Rugosimetri
- ✓ Micrometri, Comparatori, Calibri, Anelli, Tamponi, etc. per i controlli da eseguire durante la produzione a bordo macchina
- ✓ Sistema di gestione Qualità tramite terminali e software dedicati



*TORNERIA P.M.S., PERSONE CHE SANNO FARE LA
DIFFERENZA...*



...SEGUICI!

*RIMARRAI SEMPRE AGGIORNATO SULLE NOVITÀ E
SULLE PARTECIPAZIONI A MANIFESTAZIONI FIERISTICHE*



Precision inside

*PER QUALSIASI ULTERIORE INFORMAZIONE, RICHIESTA TECNICA, O ALTRO,
NON ESISTATE A CONTATTARCI ED A VISITARE IL NS. SITO INTERNET...*



CONTATTI:

*Info generali: info@torneriapms.com
Commerciale: clienti@torneriapms.com*