

CentOfOrM

COMPETENZE

per la crescita di imprese e persone

Contatti

☎ 051 6830470

✉ info@centoform.it

🌐 centoform.it

Le nostre sedi

- 📍 Via Nino Bixio 11, 44042 Cento (FE)
- 📍 Str. Martinella, 273 Loc. Vigatto 43124 Parma (PR)
- 📍 Wunderkammer, via Darsena, 57 Ferrara (FE)



Scopri come possiamo esserti utile



SCAN ME!

CentOfOrM



Chi siamo

1 Centofarm

Cosa facciamo

Da 25 anni supportiamo la crescita di imprese e persone mettendo al centro **competenze, occupazione e innovazione.**

Siamo un **ente di formazione accreditato** dalla Regione Emilia-Romagna e **agenzia per il lavoro autorizzata**, qualificati a operare nell'ambito di **Fondimpresa**, certificati **ISO 9001-EA37** e **Autodesk Authorized Training Center.**



Partiamo dalle competenze realmente richieste dal mercato del lavoro per costruire insieme percorsi di formazione e Placement

Negli anni abbiamo consolidato un **International Department** e una rete di partner internazionali realizzando numerosi progetti europei volti a valorizzare la dimensione della cooperazione internazionale e migliorare i servizi formativi e di consulenza erogati nell'ambito del sistema regionale.

La nostra visione

Immaginiamo un ecosistema in cui apprendimento e lavoro dialogano senza barriere, liberando innovazione e benessere diffuso. Vogliamo essere il catalizzatore che connette talenti, conoscenza e tecnologia per creare sviluppo sostenibile nei territori. Promuoviamo una cultura di crescita continua e inclusiva, dove il valore di ciascuno diventa energia condivisa per il futuro.

A chi ci rivolgiamo



NEODIPLOMATI E NEOLAUREATI



IMPRENDITORI E DIPENDENTI



PROFESSIONISTI



STUDENTI SUPERIORI E UNIVERSITARI



PERSONE DISOCCUPATE, FRAGILI, VULNERABILI

Potenziamo il capitale umano della tua **IMPRESA**

Formazione per occupati

Operiamo su tutto il territorio regionale e nazionale per dare risposta ai fabbisogni formativi delle imprese con interventi pensati ad hoc in logica estremamente customizzata, anche ricorrendo a un mix di canali di finanziamento dedicati (es. Regione Emilia-Romagna, Unione Europea, Miur e i principali Fondi Interprofessionali: Fondimpresa, Fondirigenti, Fonservizi, Fond.er e tutti gli altri fondi interprofessionali, su richiesta).



Grazie alle collaborazioni con Scuole, Università e Fondazioni ITS, siamo un punto di incontro tra sistema educativo e mondo del lavoro, contribuendo a rendere più concreto ed efficace l'accesso all'occupazione e a mettere a disposizione delle imprese le professionalità più promettenti.

Analisi dei fabbisogni, progettazione formativa su misura, gestione e rendicontazione

Supporto operativo completo per ogni fase del progetto

Percorsi di formazione finanziata attraverso fondi interprofessionali e bandi regionali o nazionali

Sviluppo di competenze tecniche, digitali, trasversali e manageriali

Formazione in tutte le modalità: in presenza, a distanza o blended

Formazione a mercato su tutte le aree tematiche

Docenti esperti e **professionisti** qualificati, aggiornati sulle evoluzioni del settore

Formazione su **PSR – Catalogo Verde** per gli addetti del settore agricolo e forestale

Formazione obbligatoria sulla **Sicurezza sul Lavoro** per tutti i livelli di rischio e ruoli aziendali

Placement e Recruiting

TIROCINI FORMATIVI

Attivazione in soli 3 giorni lavorativi, gestione con assistenza documentale, normativa e corsi obbligatori sulla sicurezza inclusi. Opzionale il servizio di ricerca e selezione del tirocinante. Indennità minima e copertura INAIL a carico dell'azienda, assicurazione civile inclusa.

APPRENDISTATO

Gestione completa della formazione esterna obbligatoria, in presenza o videoconferenza. Consulenza normativa, redazione dei Piani Formativi Individuali (PIF), del Libretto Formativo e gestione dei corsi obbligatori di sicurezza sul lavoro. Supporto anche alla formazione interna.

RICERCA E SELEZIONE DEL PERSONALE

Individuazione dei profili idonei tramite database qualificato e rete territoriale consolidata (scuole, università, centri per l'impiego). Servizio gratuito se il candidato è disoccupato in carico a Centofarm, altrimenti costo competitivo a buon fine (3-8% RAL). Garanzia di ri-selezione gratuita in caso di mancato superamento del periodo di prova.

Centoform

Investiamo nella carriera professionale delle **PERSONE**

Con Centoform puoi sviluppare specifiche competenze, rafforzare il tuo profilo professionale e trovare nuove opportunità nel mondo del lavoro.

Cosa ti offriamo



PERCORSI DI SPECIALIZZAZIONE TECNICA CON CERTIFICAZIONE

ITS

Collaboriamo con le Fondazioni ITS Territorio-Energia-Costruire e ITS Tech&Food alla realizzazione di percorsi biennali post-diploma di specializzazione tecnica (2.000 ore) a Bologna e Ferrara.

IFTS

Corsi annuali (800 ore con il 40% di stage in azienda) per la formazione di tecnici specializzati, realizzati in collaborazione con scuole, università e imprese, negli ambiti Disegno Meccanico, Economia Circolare e Transizione Energetica, analisi dati e advanced manufacturing.

70% degli studenti è **occupato** a distanza di 1 anno dal diploma

80% delle ore di docenza è affidato a **professionisti** dal mondo del lavoro

40% delle ore è **stage** presso aziende del settore

FORMAZIONE SUPERIORE

Percorsi di specializzazione per neodiplomati e neolaureati, della durata di 500 ore, di cui 200 di stage in impresa, volti ad acquisire competenze funzionali alla transizione ecologica e digitale.

SUMMER SCHOOL

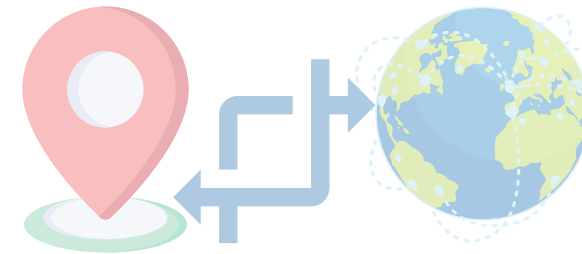
Percorsi brevi di specializzazione per laureati-laureandi volti a incrementarne le opportunità di *placement* con competenze tecnico-professionali.

CORSI DI BREVE DURATA PER NON OCCUPATI E OCCUPATI

Percorsi formativi progettati su specifici bandi per l'aggiornamento e la riqualificazione delle competenze, con l'obiettivo di rafforzare l'occupabilità.

SERVIZI DI SUPPORTO PER LA RICERCA ATTIVA DEL LAVORO

Affianchiamo corsisti e persone in cerca di occupazione con percorsi personalizzati, pensati sui loro obiettivi e sulle competenze da valorizzare. Il nostro servizio di selezione attivo per le imprese ci tiene costantemente connessi con chi assume: per questo sappiamo cosa cercano le aziende e possiamo offrire opportunità concrete, mirate e subito spendibili nel mondo del lavoro.



Il nostro approccio **GLOCAL**

Il nostro approccio è **GLOCAL**: sviluppiamo i progetti partendo dalle esigenze del nostro sistema produttivo locale, valorizzando la nostra rete con altri attori territoriali (Università, aziende, centri di ricerca, ecc.) attraverso un approccio interdisciplinare. Ci impegniamo in un dialogo con altre organizzazioni europee per generare nuove idee e rafforzare la dimensione internazionale delle nostre iniziative formative.

Centoform è parte attiva della rete europea dei Centri di Eccellenza per l'Istruzione e la Formazione Professionale (CoVE), un'iniziativa promossa dalla Commissione Europea per valorizzare l'innovazione e l'eccellenza nel sistema VET (Vocational Education and Training). La nostra adesione ai progetti Erasmus+ e la partecipazione a reti transnazionali ci consentono di essere un ponte tra le buone pratiche europee e i bisogni formativi locali.

PROGETTO EXCEED EXCELLENCE IN GREEN AND DIGITAL MANUFACTURING



Dal 2023 siamo project coordinator del progetto **Erasmus COVE Exceed - Excellence in green and digital manufacturing**, che si pone l'obiettivo di sviluppare una rete di formazione di eccellenza per lo sviluppo di competenze per la manifattura avanzata, coniugando e potenziando **digitalizzazione** ed **eco-innovazione**.

Il progetto, della durata di 4 anni, realizzato da un partenariato composto da 18 soggetti provenienti da 5 paesi europei e appartenenti a diverse tipologie (enti di formazione, università, imprese, enti locali) intende:

- istituire un **osservatorio** delle **competenze** per la **manifattura avanzata**
- definire una nuova **offerta formativa** di taglio **internazionale** che preveda sia percorsi di formazione superiore sia percorsi brevi di **life long learning**
- progettare e realizzare una **talent factory** in ambito **advanced manufacturing**

Entra a far parte della rete EXCEED

exceed-cove.eu



Investi oggi nel domani
CON NOI

Centofarm

La nostra
RETE



Le sfide del futuro richiedono nuove competenze e nuove tecnologie.

IN CHE MODO SUPPORTIAMO LE IMPRESE IN QUESTA DIREZIONE?

Grazie alla collaborazione con **Phorma Mentis**, nostra società collegata, portiamo innovazione reale nelle imprese integrando lo sviluppo delle competenze con un'azione di consulenza direzionale a supporto degli investimenti, entrambi indispensabili per affrontare i cambiamenti connessi alla doppia transizione: digitale ed ecologica.

Consulenza strategica

Un team di consulenti commerciali affianca le aziende clienti in questa fondamentale fase di analisi degli investimenti e individuazione degli opportuni canali di incentivazione.



Consulenza gestionale

Il metodo di lavoro di Phorma Mentis prevede la gestione in outsourcing della funzione finanza agevolata delle aziende clienti, coordinandosi con i riferimenti interni aziendali e partecipando attivamente nei flussi di lavoro.

Presentazione delle domande di contributo	Gestione delle domande di contributo
Redigiamo il piano d'impresa, compiliamo la domanda di contributo e gestiamo la piattaforma dell'Ente Finanziatore.	Gestiamo gli adempimenti, curiamo i rapporti con l'Ente Finanziatore, monitoriamo le scadenze e guidiamo il cliente nella gestione della documentazione tecnica e contabile.
Presentazione delle domande di contributo	
Monitoriamo le spese sostenute, gestiamo la documentazione di rendicontazione e ci occupiamo di eseguire le procedure sulle piattaforme informatiche dell'Ente Finanziatore.	

Nel corso degli anni abbiamo costruito una rete solida e qualificata di collaborazioni con società, enti, studi professionali e consulenti aziendali senior, selezionati per esperienza, affidabilità e competenze specifiche. Questo ci consente di rispondere in modo flessibile e personalizzato alle esigenze di imprese e persone. Attiviamo di volta in volta i professionisti più adatti, in funzione delle richieste di formazione o consulenza, garantendo interventi mirati, efficaci e di alta qualità.

