

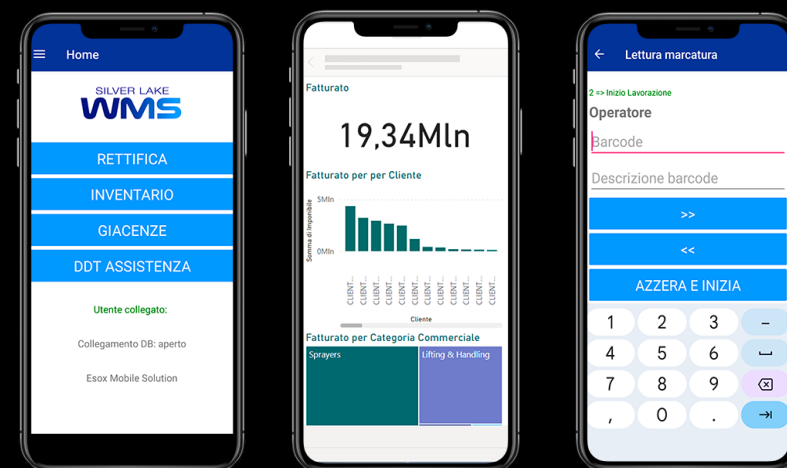
Silver Lake Enterprise

FLESSIBILE DOVE SERVE, SOLIDO DOVE CONTA

- Integrazione totale dei processi: [produzione](#), [logistica](#), [acquisti](#), [vendite](#), [qualità](#), [amministrazione](#) e [fatturazione elettronica](#) sono connessi in un unico ecosistema gestionale. Silver Lake Enterprise è un ERP con [radici profonde](#) e [un'esperienza maturata sul campo](#), grazie alla collaborazione con numerosi clienti del settore meccanico e manifatturiero, progettato per garantire affidabilità e continuità operativa anche in contesti complessi e strutturati. La sua architettura flessibile lo rende [ideale per aziende industriali di piccole e medie dimensioni](#), in grado di gestire con efficacia sia processi evoluti e multi-reparto, sia flussi più semplici e operativi, adattandosi alle diverse esigenze organizzative con rapidità e concretezza.
- La sua operatività si estende a tutti gli uffici e all'intera fabbrica, grazie all'integrazione con [tecnologie Industria 4.0 e 5.0](#), abilitando un controllo completo, connesso e intelligente dell'intero sistema aziendale.
- [WMS su applicazione Android](#) per una tracciabilità completa: movimenti di magazzino, serial number, lotti e picking direttamente da palmare, con barcode 1D/2D e aggiornamenti in tempo reale.
- [Collegamenti](#) a PLM, Magazzini automatici, Macchine, E-commerce, Strumenti, EDI (Electronic Data Interchange) per B2B con Clienti e Fornitori. Gestito fra gli altri lo standard IDOC per i documenti SAP.
- [Integrity Check](#) controlla automaticamente i dati inseriti in ERP e segnala incongruenze o eventi critici in tempo reale. [Avvisi personalizzati tengono allineati reparti e utenti](#), riducendo errori e perdite di tempo. Una soluzione intelligente per garantire coerenza, controllo e continuità operativa.
- Gestione della produzione integrata: Silver Lake Enterprise collega l'ERP alla [fabbrica con funzionalità MES](#) avanzate (WIP), tracciando tempi, fasi e risorse produttive in tempo reale. Grazie all'applicazione Android per la rilevazione delle marcature e l'avanzamento di produzione per fasi, è possibile digitalizzare il reparto produttivo in modo semplice, preciso e immediato, anche da dispositivi mobili.
- [MRP e pianificazione avanzata](#): calcolo dinamico dei fabbisogni, proposte d'ordine automatiche e controllo completo sull'intero ciclo produttivo, con analisi di fattibilità in tempo reale. ATP ([Available To Promise](#)) determina la disponibilità effettiva dei prodotti per soddisfare nuovi ordini, indicando quantità e tempi di consegna.

SI INTEGRA CON ARXivar

software di gestione documentale avanzata per l'organizzazione delle informazioni e la digitalizzazione dei processi e degli archivi.



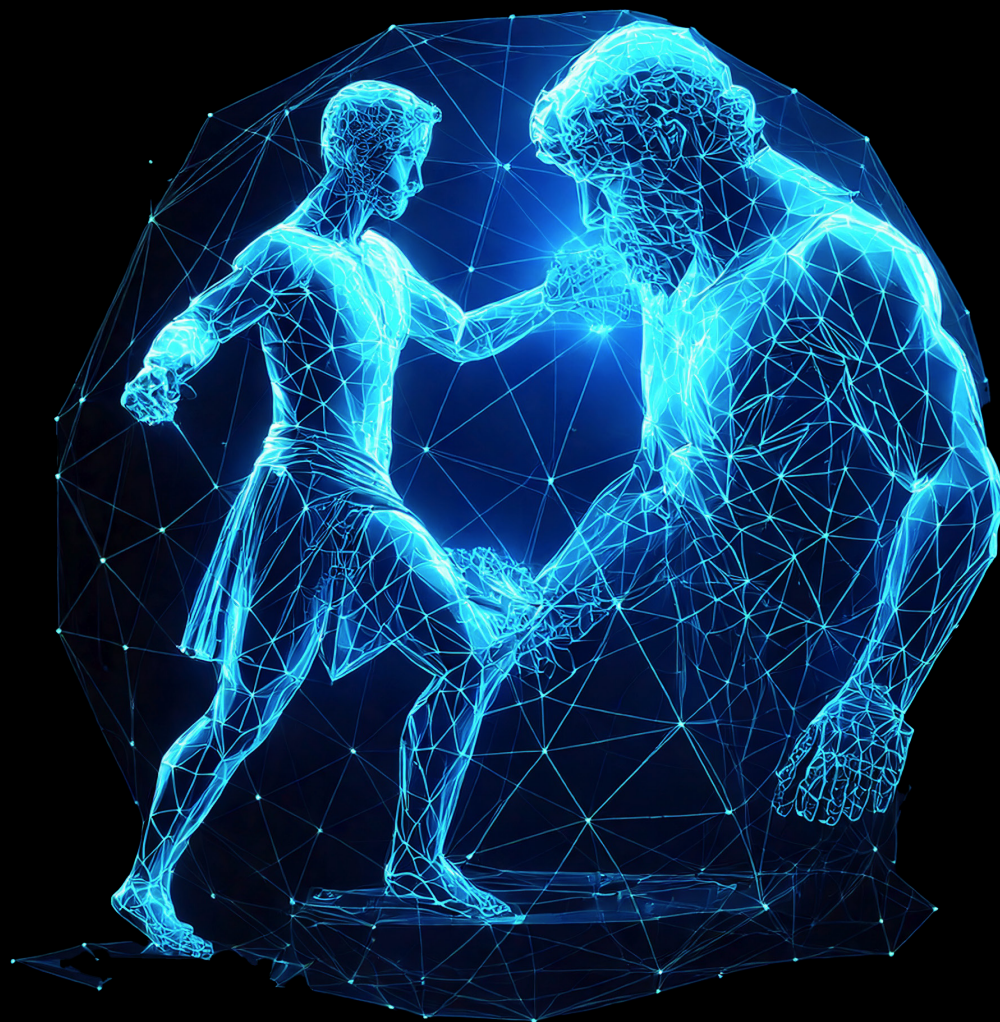
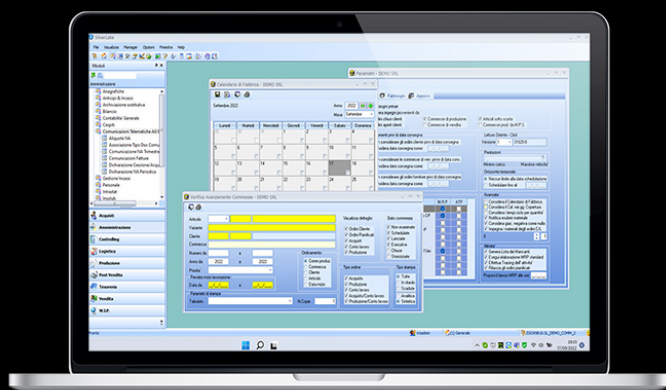
SI INTEGRA CON Microsoft Power Bi

Silver Lake Enterprise si integra con Microsoft Power BI, offrendo cruscotti dinamici e interattivi accessibili via web e mobile, per analizzare KPI e trend in tempo reale, esplorare i dati in profondità e supportare decisioni rapide ovunque ti trovi.



Esox Solution è un partner che condivide i tuoi valori, per questo è più facile stabilire un dialogo, che si traduce in velocità, presenza, flessibilità e dinamicità.

Siamo Davide, non Golia



Scopri **Silver Lake Enterprise**
l'ERP per la tua azienda,
visitando www.esoxgroup.eu
e contattaci per una demo personalizzata.