

AEPI

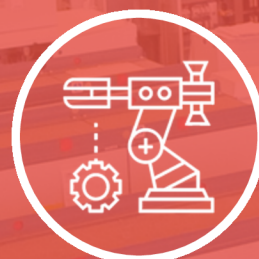
Group



**QUADRI ELETTRICI
DI AUTOMAZIONE**



**ENGINEERING
HARDWARE & SOFTWARE**



**AEPI SPECIAL
DIVISION**

Overview

Siamo una realtà industriale fortemente legata al territorio imolese e operiamo, grazie ad un bagaglio di esperienza di oltre 50 anni, nel settore dell'automazione industriale.

Siamo un'azienda dinamica e strutturata composta da tre business unit, in grado di offrire soluzioni tecnologiche avanzate e personalizzate.



QUADRISTICA DI AUTOMAZIONE



ENGINEERING HARDWARE & SOFTWARE



AEPI SPECIAL DIVISION

Il nostro business principale è quello della **Quadristica di automazione**, ci occupiamo di progettare e realizzare quadri elettrici per macchine e/o impianti di automazione. Affianchiamo il cliente fornendo **Servizi di Engineering** nell'area del controllo del processo, sia dal punto di vista Hardware che Software.

Oltre a ciò, abbiamo una divisione chiamata **AEPI Special Division**, che si occupa di realizzare macchine automatiche complete e totalmente customizzate cucite su misura per l'esigenza del cliente, avvalendoci di partner strutturati per la parte meccanica.

I nostri numeri

€15 Mln

Fatturato
annuo

130

Risorse
umane

+35

Tecnici
specializzati

3

Stabilimenti
produttivi

MISSION



Continuare ad essere il partner eccellente per le aziende che necessitano di automazione industriale, realtà costruttrici di impianti e macchine automatiche. Ci impegniamo a garantire soluzioni di alta qualità, affidabili e sostenibili.

VISION



Espandere il nuovo modello di business dedicato alla progettazione e realizzazione di soluzioni automatiche e robotiche industriali personalizzate, mantenendo attivo il core principale, ovvero quello della quadristica.

La nostra storia

1969

Anno di fondazione di AEPI

Dall'idea di tre giovani imprenditori imolesi, tra cui Topi Tonino, capostipite della famiglia Topi, attuale proprietaria del Gruppo, nasce l'**A.E.P.I., Automatismi Elettrici Pneumatici Imolesi**.

1995

Nasce IPREL Progetti

Da una joint venture tra AEPI Industrie e Sacmi Imola, nasce **IPREL Imola Progetti Elettrici**, fondamentale all'interno del Gruppo AEPI, in quanto permetterà di ampliare ulteriormente la gamma dei servizi di ingegneria.

2011

Expansione del gruppo AEPI

Prosegue l'espansione di AEPI sul territorio con l'acquisizione di **El.Mecc.**, azienda che si occupa di quadristica per automazione industriale, distribuzione di energia e cabine di trasformazione M.T./B.T., e di **ECR ElettroCablaggiRomagnola Srl**, specializzata nella lavorazione di crimpatura, puntalinatura, siglatura dei fili e dei cavi per il cablaggio.

2017

Il reparto produttivo di NOVANET viene trasferito in AEPI

L'unità produttiva di NOVANET Impianti e Sistemi viene trasferita dallo stabilimento di Lugo, nell'attuale stabilimento produttivo di AEPI a Imola, con il conseguente trasferimento del personale.

2020

Cessione delle quote di IPREL Progetti e fusione per incorporazione di NOVANET in AEPI

Viene ceduta la totalità delle quote di IPREL Progetti appartenenti ad AEPI al Gruppo SACMI di Imola. Fusione mediante incorporazione di NOVANET Impianti e Sistemi in AEPI Industrie.

1988

Trasformazione societaria e ampliamento

La progressiva espansione commerciale, unita all'aumento della capacità e qualità produttiva, impone l'acquisizione e il trasferimento della produzione in nuovi siti produttivi. Nasce così **AEPI Costruzioni Elettromeccaniche S.r.l.**

2004

Integrazione di NOVANET in AEPI

Viene integrata all'interno di AEPI l'azienda **NOVANET Ingegneria e Sistemi**, società che si occupa di sistemi impiantistici, nel campo della gestione ed automazione di edifici, ambito building automation e domotica.

2012

Nasce NOVANET Impianti e Sistemi

Si avvia una trasformazione strutturale in cui la nuova realtà aziendale accorpa NOVANET Ingegneria e Sistemi, El.Mecc. Srl ed E.C.R Srl, dando vita così a **NOVANET Impianti e Sistemi**, società con sede a Lugo. Cambia anche la ragione sociale di AEPI, che diventa ufficialmente **AEPI Industrie S.r.l.**

2018

Nasce AEPI Special Division

Nasce una nuova Business Unit all'interno del gruppo, chiamata **AEPI Special Division**, dedicata alla progettazione e realizzazione di macchine automatiche speciali e tailor-made, per differenti settori produttivi.

Quadri elettrici di automazione



Progettazione e produzione di **quadri elettrici per l'automazione e il controllo dei processi industriali**.

Dalla costruzione all'assemblaggio, passando per il cablaggio fino al collaudo delle apparecchiature in conformità con le specifiche e le normative vigenti.

- Sistemi di comando per **macchinari industriali**;
- Sistemi di comando di **supervisione per impianti e macchina**;
- **Quadri elettrici di distribuzione** e cabine di **trasformazione MT/BT**.



Cablaggi elettrici e assemblaggi

Disponiamo di apparecchiature all'avanguardia per l'attività di taglio carpenterie e per la lavorazione dei cavi, che, grazie ai sistemi di collaudo, garantiscono la massima affidabilità a garanzia della miglior tenuta e corretta aggraffatura.

- Realizzazione ed installazione cablaggi elettrici di bordo macchina;
- Crimpatura, puntelinatura e siglatura dei cavi;
- Fornitura, montaggio e relativo collegamento di qualsiasi tipo di cablaggio con tutti i tipi di connettori;
- Fornitura, su ordinazione, di morsettiere per schede PLC precablate con fili a misura scelte da cliente.

Commissioning e Avviamento

Offriamo diverse tipologie di servizi, come:

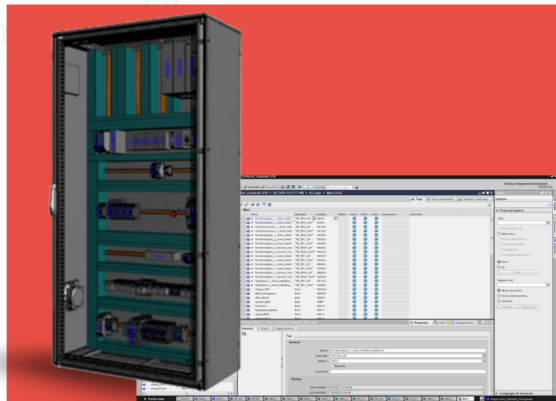
- Messa in servizio e start-up di impianti elettrici e software e installazione e messa in funzione di impianti di automazione presso il cliente;
- Direzione lavori per montaggi elettrici di impianti;
- Assistenza cliente per i prodotti forniti;
- Assistenza post-collaudo;
- Teleassistenza per i prodotti software;
- Sviluppo di tutta la documentazione necessaria per la costruzione di quadri elettrici industriali;
- Dichiarazione di conformità CE di quadri elettrici e macchine e in base al mercato di destinazione.

Certificazioni

- **CEI EN 60204-1:2006-09:** Sicurezza del macchinario;
- **Equipaggiamento elettrico delle macchine;**
- **CEI EN 60439-1:** Apparecchiature assiemate di protezione e di manovra per quadri BT;
- **Normativa standard UL e ETL;**
- **Direttiva 2004/108/CE:** Compatibilità Elettromagnetica EMC;
- **60364 (CEI 64-8):** Impianti elettrici utilizzatori a tensione nominale non superiore a 1000V in corrente alternata e a 1500V in c.c.;
- **ATEX CEI EN 60079 e norme collegate:** Apparecchiature destinate all'impiego in zone a rischio di esplosione.



Servizi di Engineering



Forniamo servizi tecnologici connessi al “cervello” informatico che regola qualsiasi processo produttivo, progettiamo **software e hardware per l'automazione industriale** in grado di analizzare i processi, rendendoli più efficienti e dunque più competitivi.

- **Progettazione Software** per l'automazione dei processi;
- **Progettazione Hardware** e design di schemi elettrici;
- **Sistemi di supervisione e monitoraggio**;
- **Consulenza tecnica e preventivazione.**

Progettazione Software

Attraverso l'utilizzo dei principali brand leader nel campo dell'automazione, progettiamo e realizziamo software che assicurano affidabilità e durata nel tempo per la creazione di nuove macchine e/o impianti.

Ci occupiamo di:

- Progettazione Software PLC, HMI, SCADA;
- Software per la gestione del Motion;
- Software per il controllo robotico;
- Sviluppo di applicazioni per sistemi di visione.

Progettazione Hardware

Progettiamo HW e schemi elettrici conformemente alle attuali norme di riferimento internazionali, IEC, e, forti di esperienze specifiche.

Siamo in grado di affrontare progetti anche secondo altre normative, quali UL, Atex, etc.

La creazione di schemi e la progettazione CAD sono realizzate attraverso l'impiego di software all'avanguardia:

- EPLAN P8;
- SPAC Automazione;



Sistemi di supervisione e monitoraggio

Programmiamo e realizziamo sistemi di supervisione di impianto, offrendo ai clienti tutti i vantaggi derivanti dal collegamento in rete dei propri dispositivi uniti alla loro gestione in modo remoto.

Per eseguire il monitoraggio utilizziamo sistemi SCADA, ovvero programmi che vengono usati per il controllo a distanza e in tempo reale di sistemi industriali.

Consulenza tecnica e preventivazione

Per la realizzazione di un progetto, non consideriamo solo le esigenze di tipo tecnico, ma anche sensazioni, desideri ed aspettative che solo il cliente conosce.

La vocazione alla forte relazione con il cliente ci permette di offrire un servizio di consulenza tecnica e di preventivazione, assicurando un concreto aiuto nell'orientamento della scelta della migliore soluzione tecnica commerciale.



AEPI Special Division



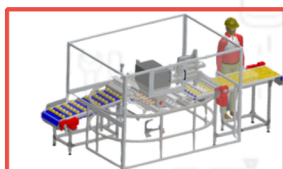
Studio di fattibilità, progettazione e realizzazione di macchine automatiche speciali per diversi settori di business, macchine completamente customizzabili e tailor made, cucite sull'esigenza produttiva del cliente.

- **Macchine Automatiche su misura;**
- **Applicazioni Robotiche** integrate su linee di produzione esistenti;
- **Revamping** completo e miglioramento di macchine e impianti obsoleti.



Macchine Automatiche

Gli step che seguiamo per realizzare una macchina automatica sono i seguenti:



- **Concept e Studio di Fattibilità;**
- **Realizzazione (meccanica, elettrica, assemblaggio, avviamento);**
- **Progettazione e sviluppo software;**
- **Realizzazione quadristica;**
- **Test ed installazione.**

Analizzando le richieste del cliente, riusciamo a sviluppare soluzioni tailor made che siano integrabili alle attuali linee di produzione ed agli impianti preesistenti all'interno dello stabilimento, oppure che siano in grado di lavorare stand alone.

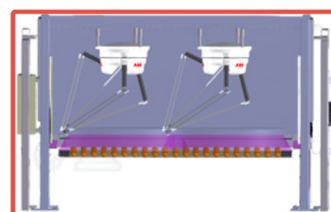
Applicazioni Robotiche

Realizziamo applicazioni robotiche industriali finalizzate ad automatizzare processi manuali, andando incontro alle necessità produttive del cliente, sgravando gli operatori da attività usuranti e ripetitive, per indirizzarli verso attività a più alto valore aggiunto.

Le attività comprendono i seguenti step:

- **Dimensionamento e progettazione;**
- **Analisi e simulazioni;**
- **Test e collaudo robot-aree di lavoro;**
- **Test di precisione e movimentazione.**

Gli obiettivi che ci prefiggiamo in sinergia con il cliente sono rivolti ad aumentare la produttività rispettando standard di sicurezza e di qualità, al fine di ottenere un abbattimento dei costi mantenendo alta l'efficienza nel tempo.



Revamping di macchine e impianti

Recuperiamo macchinari ormai obsoleti sostituendo non solo parti usurate, ma migliorandone la produttività ed aggiungendo nuove funzionalità.

Trasformare una macchina significa superare i limiti progettuali e tecnologici del passato ed integrare il progetto originale con soluzioni meccaniche ed elettroniche attuali.

Le attività che svolgiamo sono:

- Rigenerazione e/o sostituzione di parti usurate;
- Aggiunta di nuove funzionalità e aumento produttività;
- Miglioramento di qualità del prodotto;
- Generazione di modelli 3D;
- Redazione di documentazione tecnica.

I nostri settori



Automotive



Beverage



Carta e Tissue



Ceramico



Farmaceutico



Finishing



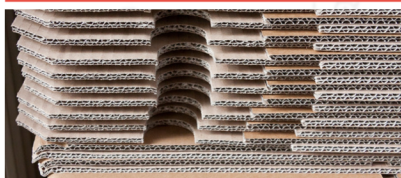
Food



Gomma e Plastica



Legno



Packaging



Siderurgico



Tabacco

AEPI Group



Sede Legale

Via E. Fermi 28
40026 Imola
(BO) Italia

Sedi Operative

Via N. Ottoni 6-8/10-12
40026 Imola
(BO) Italia

Tel: (+39) 0542 645811

Email: info@aepi.it

Sito: www.aepi-group.it

