



COMPANY
PROFILE





THE COMPANY

Gestita con metodi manageriali anche se di proprietà familiare

RCM S.p.A, acronimo di Raimondi Costruzioni Meccaniche, è stata una delle prime aziende italiane produttrici nel settore del cleaning, nata e cresciuta Modena, al centro di un territorio caratterizzato da un forte spirito imprenditoriale con vocazione alla Meccanica di qualità e all'innovazione. Dal 1967 progetta, produce e distribuisce in tutto il mondo con una vasta rete commerciale, macchine per la pulizia industriale e urbana. E' condotta con metodi manageriali ma la proprietà di "famiglia" aggiunge un valore di continuità e di relazioni dirette che ne aumentano l'affidabilità nei confronti di partners commerciali, clienti e istituzioni. Oggi è la quarta generazione di Raimondi che garantisce tutto questo.

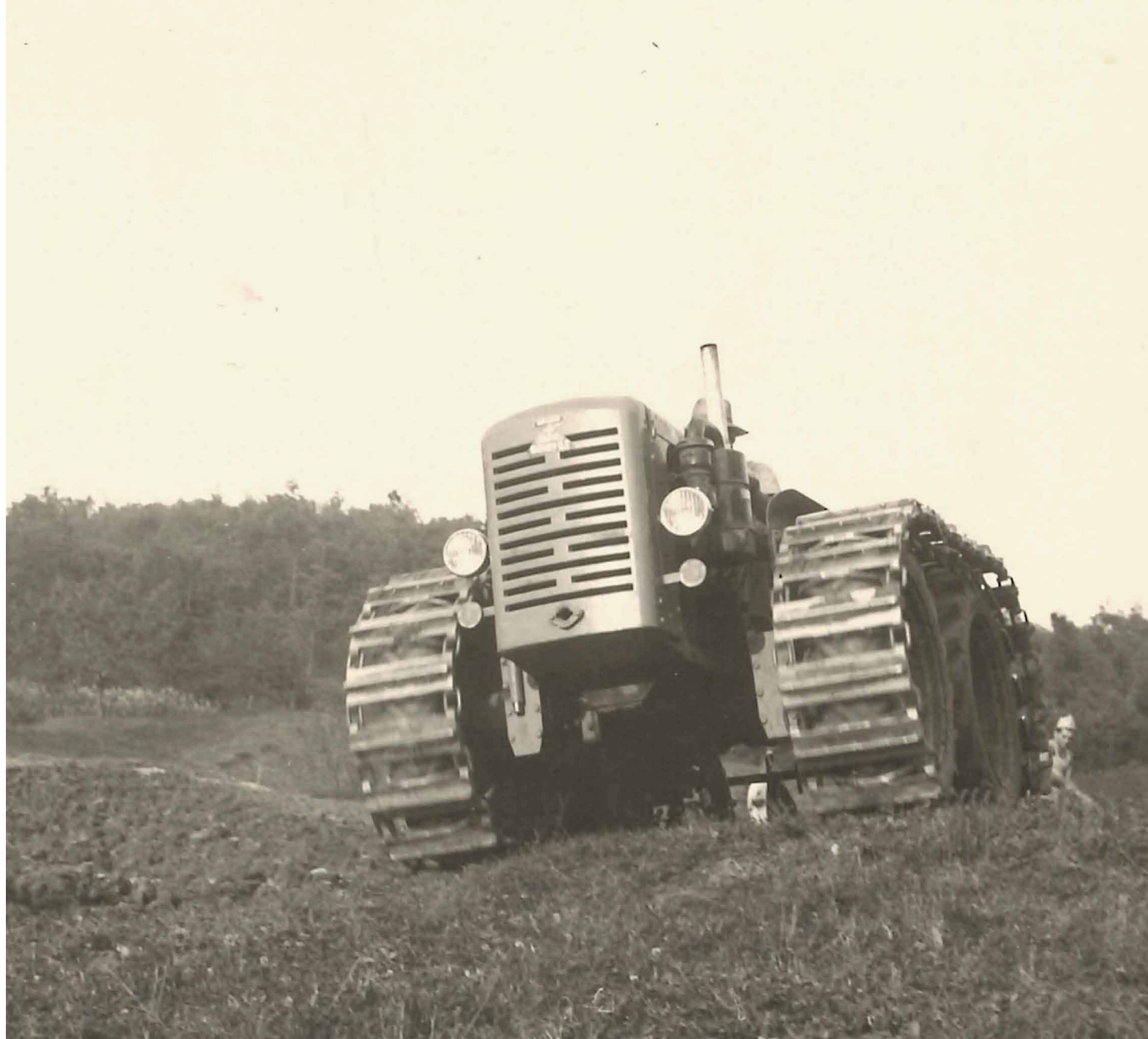




THE ORIGINS

Una passione per la meccanica che inizia alla fine dell'800

Quella di RCM è una storia di passione per la meccanica di qualità che inizia alla fine dell'800 quando Ippolito Raimondi, a Parma, costruiva una sua auto, produceva una "moderna" linea di biciclette Cypselus ed era titolare della concessionaria di vendita delle vetture Bernardi. A Modena, dove la famiglia si trasferisce nell'immediato primo dopoguerra, il figlio Romeo costituisce la MR (Malagoli-Raimondi) che produce motori per l'agricoltura e motocicli poi la RC (Raimondi Costruzioni), motori marini, trattori, macchine per movimento terra per oltre trent'anni. Romeo Raimondi, con lo spirito innovativo ereditato da Ippolito è stato uno dei protagonisti di quell'epopea che ha fatto di Modena una culla del motorismo mondiale e che oggi è conosciuta come capitale della Motor Valley.

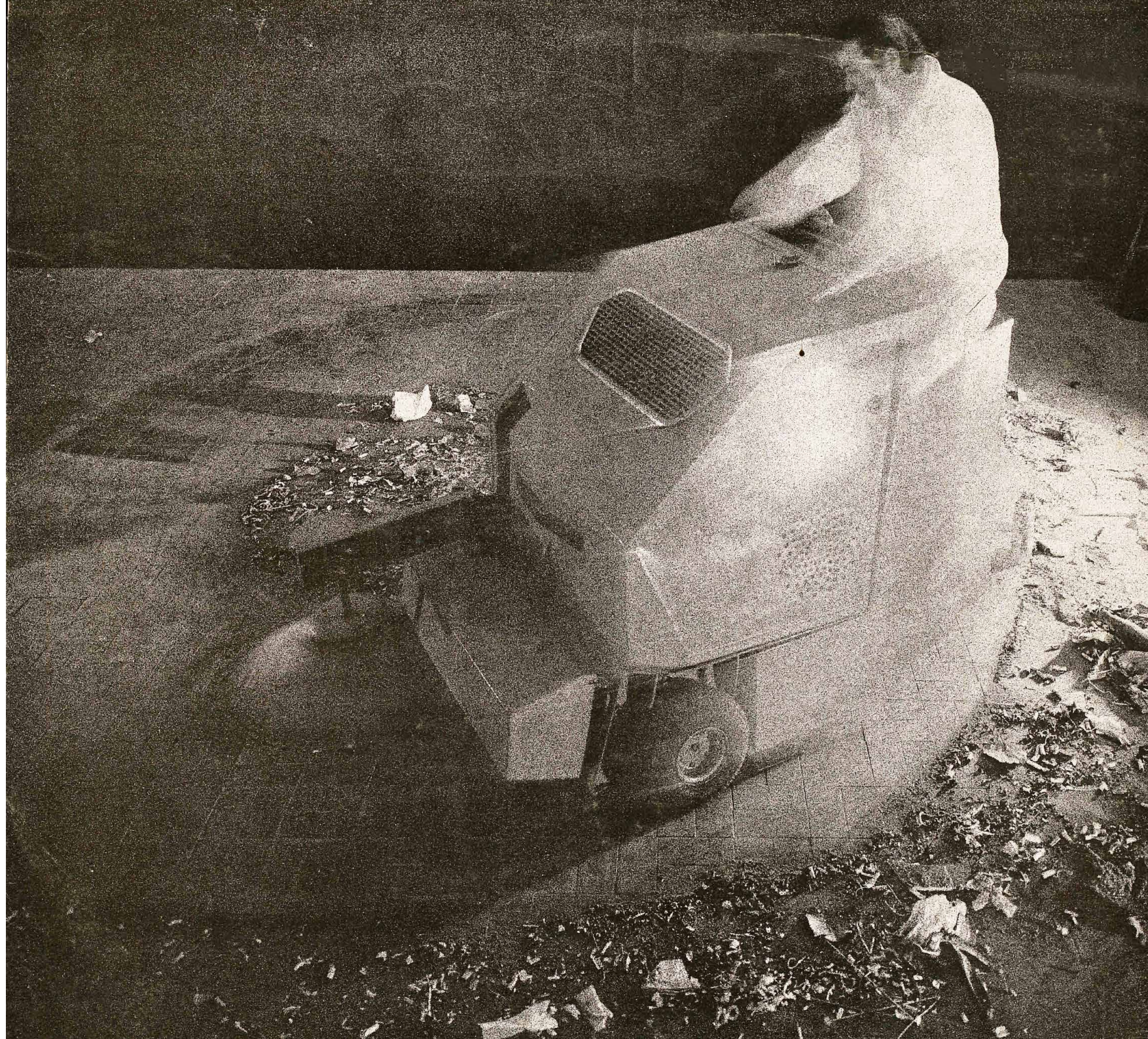




THE HISTORY

Ha iniziato producendo motoscope e dal '90 anche lavapavimenti

Nel 1967, forti dell'esperienza maturata nell'azienda di Romeo, i figli Renzo, Roberto e Romolo, aprono un nuovo capitolo scommettendo sulla nascente richiesta di attrezzature per la pulizia professionale. Nasce la RCM di oggi. Prima in Italia, poi rapidamente all'estero, le motoscope RCM si fanno apprezzare non solo per robustezza e affidabilità ma anche per l'originalità delle soluzioni che adottano. A metà anni '80 e inizi '90 due eventi danno nuovo impulso all'impresa e rafforzano la presenza sul mercato internazionale: l'ingresso in azienda dei figli di Renzo e Roberto e la produzione di lavapavimenti interamente progettate e costruite in RCM. La storia recente vede l'azienda progressivamente impegnata a sviluppare macchine sempre più adatte a processi di pulizia sempre più evoluti e orientati al rispetto dell'ambiente.





RCM TODAY

Esporta il 75% del proprio fatturato nei cinque continenti

La posizione di prestigio che RCM si è guadagnata nel mondo del cleaning le proviene da vari fattori: l'esperienza, l'innovazione, la ricerca della massima affidabilità e, non per ultimo, un rete commerciale forte di 120 dealers in Italia e 70 importatori all'estero.

RCM mantiene un'importante quota del mercato nazionale mentre esporta il 75% del proprio fatturato nei 5 continenti coprendone la maggior parte dei territori. Questo è il frutto di una politica basata sulla continuità che l'azienda ha saputo dare nel tempo ai rapporti con i collaboratori interni e alle aziende commerciali che hanno investito sul marchio RCM. In RCM piace pensare che tutto questo venga percepito da ne fa parte, come l'appartenenza ad una comunità più che sentirsi dipendenti o clienti.





MADE IN ITALY

Un territorio ricco di tradizione meccanica e risorse umane

Modena, con le sue storiche aziende conosciute in tutto il mondo occupa uno dei primi posti a livello mondiale nel campo della meccanica di alta qualità e si trova al centro di una dei territori più industrializzati d'Europa. Dopo oltre un secolo di attività, RCM trova in questo contesto le ragioni di un radicamento profondo: per i vantaggi oggettivi di avere fornitori e mano d'opera di alta qualità a portata di mano e per il valore sociale che essa rappresenta nel territorio. Forti delle proprie competenze acquisite in un secolo di storia, costruisce i telai e la carpenteria in un apposito reparto all'interno dei propri stabilimenti. RCM acquista direttamente presso le sedi delle più importanti multinazionali componentistica riconosciuta di alta qualità a livello mondiale.





CERTIFICATIONS

Affidabilità su tutto: persone, qualità e solidità finanziaria

Essere persone e fare cose affidabili è stato il primo insegnamento trasmesso per quattro generazioni sia ai propri collaboratori interni sia ai partners commerciali e ai clienti finali. L'indipendenza e la solidità finanziaria, hanno costituito per il management di RCM una priorità assoluta e certificata con RATING 1 "INDICE DI MASSIMA AFFIDABILITA'" da parte di CRIBIS DUN & BRADSTREET ITALIA. Cardine da sempre della produzione RCM e punto fermo della propria filosofia costruttiva, la Qualità RCM è certificata dal 1987 ed è oggi certificata ISO 9001/UNI EN ISO 9001:2008 dall'ente SGS. Anche il Ministero dei Trasporti, ha da sempre certificato, attraverso scrupolosi test iniziali e verifiche in azienda, la capacità di produrre con continuità e qualità macchine omologate per la circolazione stradale.





RCM GROUP

Solo aziende complementari nel settore del cleaning industriale

“Un gruppo di aziende che condivide un obiettivo comune può raggiungere anche l'impossibile”. E' a questo concetto che RCM si ispira nel suo piano di sviluppo e ne è prova la costituzione di Macroclean, azienda specializzata nella costruzione di grandi macchine per la pulizia di aree industriali esterne e lo spazzamento urbano, completando la sua ampia gamma di spazzatrici. Macroclean affianca così RCM Barredoras Industriales, la filiale commerciale che distribuisce i prodotti RCM su tutto il territorio Spagnolo, ed RP S.r.l. azienda specializzata nella produzione di componentistica meccanica. Di proprietà della famiglia Raimondi è poi ASSMO Srl l'azienda che da oltre 30 anni supporta la rete commerciale italiana con i suoi servizi di assistenza tecnica e noleggio.




MACRO
 **DIVISION**



PRODUCT RANGE

**"C'è sempre una rossa fatta apposta per te.
La tua, per esempio"**

Non è un caso che l'immagine istituzionale di RCM sia centrata sull'affermazione "C'è sempre una rossa fatta apposta per te". Infatti, il marchio RCM è conosciuto in campo internazionale per la completezza di gamma di macchine professionali collocandosi tra i primi sette costruttori al mondo. 42 i modelli di motoscope divise in: operatore a terra, ed a bordo commerciali; operatore a bordo industriali per medie e grandi aree e per lo spazzamento urbano. 38 i modelli di lavapavimenti divise in: operatore a terra ed a bordo commerciali; operatore a terra ed a bordo industriali e macchine combinate (spazzanti e lavanti). La già vasta offerta di soluzioni è resa poi ancor più completa dalla disponibilità ad affrontare, insieme al cliente, temi specifici e le dovute personalizzazioni.





**MANUFACTURING
PHILOSOPHY**

La barca deve essere sempre sicura di poter tornare in porto...

... così erano concepiti i motori marini che Romeo Raimondi costruiva per i pescatori che affidavano il successo del loro lavoro e spesso la loro vita al funzionamento del motore della loro barca. La ricerca della stessa affidabilità, prestazioni e razionalità costruttiva guida i progettisti RCM nel realizzare macchine che non abbandonino chi, come le imprese di pulizia o di noleggio, le usano come strumento produttivo. A tutto ciò hanno contribuito anche i trent'anni di attività nel campo dell'assistenza di ASSMO (vedi RCM Group) un vero e proprio "reparto esperienze" che opera in prima linea e registra dal vivo l'efficienza concreta delle scelte progettuali RCM e costituisce un patrimonio di conoscenza tecnica che nessun'altra azienda del settore può vantare.





ENVIRONMENTAL SUSTAINABILITY

Non solo pulire bene ma anche con il minimo impatto ambientale

“Fare buone macchine non basta più” è questo l’input dato agli inizi del 2000 per stimolare lo sviluppo di nuove macchine a minor impatto ambientale. Da qui una intensa attività di ricerca su prodotti e sistemi che, sotto il titolo RCM Cleaning Solutions, definirà il proprio manifesto della pulizia professionale: Non solo pulire bene e con profitto ma anche con il minimo impatto ambientale possibile. Oggi le macchine RCM dispongono di sistemi per il risparmio di energia, dell’acqua, del detergente, accorgimenti per ridurre il livello acustico, sistemi per il controllo delle polveri e la possibilità di utilizzare programmi predefiniti di lavoro a basso impatto ambientale. Infine RCM ha sviluppato una lavapavimenti con sistema ECO3Sanitizing che utilizza l’ozono eliminando i sanificanti chimici.





SALES CONCEPT

Una cultura del pulito al servizio di ogni cliente

Non solo buone macchine! Le conoscenze maturate all'interno di RCM Cleaning Solutions costituiscono quel patrimonio di competenze che RCM condivide con i propri partners commerciali per risolvere l'universo dei problemi di pulizia del cliente finale. E' un'attività centrale del rapporto tra casa costruttrice e rete di vendita che si articola in Corsi di formazione e affiancamento in fase di prove e dimostrazioni in cui si personalizza la soluzione per ogni singola realtà. La professionalità e la competenza così acquisite portano spesso a soluzioni non solo personalizzate ed efficaci ma anche innovative. Un caso per tutti: la funzione di partner tecnico per la cura della factory italiana che RCM ha consolidato con Yamaha Motor Racing.





SALES NETWORK

Sempre vicino al cliente con professionalità ed esperienza

Crediamo che la forza di un'azienda si misuri anche dalla copertura del territorio e dalla professionalità della propria rete commerciale. RCM è presente in tutto il mondo con un vasta rete commerciale composta da circa 200 punti di vendita selezionati secondo standard di qualità prefissati da RCM. Sempre a disposizione della propria clientela, i dealer RCM, sono organizzati per poter effettuare prove dimostrative e dispongono di un magazzino di macchine pronte per la consegna. Un Centro di Assistenza Autorizzato in ogni punto vendita garantisce un tempestivo servizio di intervento, la disponibilità di Ricambi Originali ed offre programmi di manutenzione programmata per mantenere sempre in perfetta efficienza le macchine RCM.





AFTER SALE SERVICE

Una presenza diffusa sul territorio per assistere il cliente

Una macchina è "buona" quando non si rompe, e se si rompe, si aggiusta in fretta. Fondamentale quindi che il supporto alla riparazione sia rapido e competente. E' quello che RCM chiede di fare al suo personale altamente qualificato che lavora al servizio post vendita per affiancare al meglio il tecnico in prima linea in tutto il mondo. Si tratta di un impegno importante a cui RCM dedica le risorse necessarie in fatto di preparazione professionale ma anche di strumenti. Ad esempio Web Parts, il servizio on line dedicato ai distributori RCM per acquistare ricambi in modo veloce e senza errori. Un magazzino ricambi automatizzato garantisce, con il servizio PRORITY la spedizione entro le 24 ore, ed un tempo medio di consegna di tre giorni per chi non ha particolare urgenza.

