



GRAF INDUSTRIES

INNOVATION, TECHNOLOGY, MANUFACTURING

**ANNI DI CRESCITA ALL'INSEGNA
DELL'INNOVAZIONE TECNOLOGICA**

Da AZIENDA a realtà MULTIBUSINESS



La storia di **GRAF INDUSTRIES** inizia nel 1994 quando un gruppo di imprenditori ingegnosi e visionari danno vita ad un'azienda che andrà a specializzarsi nella progettazione e realizzazione di linee di automazione per le più diverse aree di business (l'attuale **GRAF AUTOMATION**): dal settore ceramico al metalmeccanico. La **forte spinta all'innovazione** e la capacità di cogliere le opportunità offerte dal mercato hanno portato nel tempo allo sviluppo di ulteriori business unit e all'individuazione di centri di competenza così specialistici da poter essere una risorsa attrattiva anche per le aziende, al di fuori del gruppo.



Da un lato si sono aggregate intorno al nucleo dell'originale GRAF S.p.A. una quantità di competenze diverse e complementari (elettronica, meccanica, informatica) sulle quali l'azienda ha costantemente investito fino a trasformarle in unità autonome (**GRAF ENTERPRISE**, **GRAF ELETTRA**, **GRAF INVENTA**). Dall'altro la volontà di fornire prodotti, oltre che progettazione e consulenza, ha portato alla creazione di nuove realtà, specializzate nella produzione di manufatti per il mercato degli infissi (**GRAF SYNERGY**) o dell'energia (**GRAF GASTECH**).

“Con noi l'energia prende forma”

È lo slogan che ha accompagnato la crescita di un gruppo di lavoro così motivato e capace da aver dato luogo ad anni di incessante crescita di una realtà multibusiness il cui DNA si distingue per la straordinaria capacità innovativa, la capacità di lavoro in partnership coi clienti e il fortissimo orientamento al mercato.

Tante competenze, una sola VISIONE

Fare della ricerca applicata e dell'innovazione tecnologica il motore per migliorare la vita delle persone, dentro e fuori dalle aziende.



Una MISSION condivisa da tutto il gruppo

Consentire a persone e organizzazioni di tutto il mondo di realizzare appieno il proprio potenziale.

I numeri di GRAF INDUSTRIES dal 1994 ad oggi



Dipendenti:
da 5 a 300

- Età media 39 anni.
- 93% contratti a tempo indeterminato.
- +15% di crescita occupazionale nell'ultimo anno.



Stabilimenti:
da 1 a 7

- 42.000 m² di area produttiva e 3.000 m² di uffici.
- + 50% l'aumento di superficie stoccaggio stimato entro l'anno 2022
- +100% l'aumento stimato della superficie uffici.



Investimenti:
7% in R&D all'anno

Impianti elettrici civili/industriali, automazione, elettronica, infrastrutture, R&D, manifattura CNG, LNG e idrogeno, macchine a controllo numerico, energie rinnovabili, opere edili.

L'innovazione tecnologica che conquista il mondo.

Con una percentuale del fatturato **Export pari al 60%**, le aziende GRAF INDUSTRIES esportano i loro prodotti in **60 Paesi in tutto il mondo**.



Orientati al FUTURO

Con un portafoglio ordini che ha una previsione mediamente superiore ai 6 mesi e un orientamento strategico verso lo sviluppo di nuove tecnologie nel settore delle energie rinnovabili **GRAF INDUSTRIES** è determinata a proseguire il suo percorso di crescita e diversificazione anche nel futuro.



Un futuro, che per GRAF INDUSTRIES, è iniziato già IERI.



Con l'obiettivo di creare standard di qualità sempre più elevati grazie a tecnologie semplici che incrementano la qualità e la produttività delle imprese, **GRAF SYNERGY** vanta numerosi brevetti esclusivi che hanno ridefinito gli standard di settore in tutto il mondo.

Tra questi la tecnologia **V-Perfect** ottenibile grazie all'unica linea di saldatrici al mondo "senza pulitura" che, eliminando completamente il cordolo di saldatura, hanno rivoluzionato il mercato degli infissi in PVC.

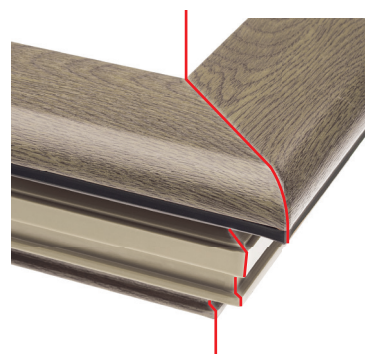
Andando ad affinare ulteriormente il processo di lavorazione a monte, è possibile migliorare anche una tecnologia che nasce per offrire un risultato perfetto.



Tecnologia d'avanguardia per chi produce infissi in PVC

È l'azienda che esporta nel mondo tecnologia d'avanguardia per la produzione di serramenti e logistica di processo. Specializzata nella **progettazione e sviluppo di macchinari per la produzione e lavorazione dei serramenti in PVC**, GRAF SYNERGY è uno dei pochi player globali capaci di garantire ai clienti lo "**stabilimento perfetto chiavi in mano**", grazie alla sua Divisione Logistica di Processo che garantisce un servizio di progettazione personalizzata dei layout produttivi e dei flussi di processo.

La redditività di uno stabilimento è condizionata dallo spazio disponibile e dalle risorse tecnologiche e umane. Riuscire a rendere più produttivo ogni metro quadro è la promessa di GRAF SYNERGY realizzabile tramite il **Fast Forward Plant**.



RS

V-PERFECT
TECHNOLOGY

Tramite il modulo RS è possibile aumentare la velocità e incrementare la produttività. Tutto questo è possibile velocizzando le fasi di fresatura del profilo e rendendo più fluido e continuo il movimento della macchina. Questo si traduce in una produttività che può aumentare fino a una giornata di lavoro a settimana, pari a due mesi di produzione in più all'anno con le stesse risorse!

Allo stesso tempo, la macchina va incontro a minore usura e richiede meno manutenzione. RS è un modulo opzionale che può essere fornito con la maggior parte delle saldatrici della linea V-Perfect.



Sistemi innovativi per un'energia più sostenibile

GRAF GASTECH è la business unit, **leader del settore**, che **progetta e propone soluzioni per stazioni di servizio di gas naturale compresso (CNG) e liquido (LNG)** complete e compatte con tecnologie di ultima generazione, in grado di rendere gli impianti sicuri e performanti.

Grazie ad una esperienza diretta, è in grado di fornire **stazioni complete "chiavi in mano"** a partire dalla progettazione fino alla manutenzione programmata e personalizzata.

Le apparecchiature realizzate da GRAF GASTECH utilizzano i **più elevati standard qualitativi** presenti sul mercato Globale.

Sempre attenta agli sviluppi delle nuove tecnologie a favore della sostenibilità ambientale, **GRAF GASTECH indirizza la propria ricerca verso la messa a punto di sistemi innovativi per lo sfruttamento di carburanti alternativi come l'IDROGENO.**

La tecnologia sviluppata da GRAF GASTECH per la compressione dell'idrogeno è composta da tutte le apparecchiature necessarie alla creazione di stazioni di servizio per veicoli che si muoveranno totalmente ad impatto ZERO.

L'idrogeno sfruttato e che identifica anche il colore della gamma di prodotti è il VERDE. L'idrogeno VERDE viene generato sfruttando l'elettricità prodotta da impianti ad energia solare o altre fonti rinnovabili tramite celle elettrolitiche, generando così ossigeno e idrogeno senza emettere CO₂.



Un'altro sviluppo sostenibile di cui si occupa GRAF GASTECH è la realizzazione di gruppi di compressione ed immissione in rete di Biometano e di impianti di liquefazione.

Gli **impianti di produzione di energia elettrica a Biogas** rientrano tra le fonti di energia rinnovabile, e come tali godono degli incentivi previsti dallo Stato.

La **liquefazione del Biometano sul posto** rappresenta una valida ed efficace applicazione nella riconversione degli impianti di produzione di Biogas, ove non sia possibile l'immissione in rete.

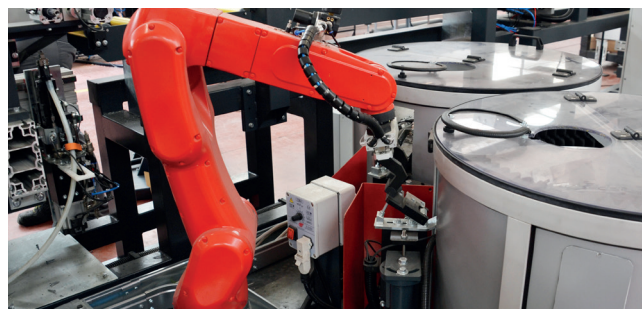


Soluzioni innovative per ogni tipo di business



È la business unit che **progetta e realizza linee di automazione specifiche per ogni settore e personalizzate per ogni cliente.**

Una realtà produttiva che vanta significative esperienze nello studio, nella progettazione e nella realizzazione di automazioni industriali per molteplici settori: dal ceramico alla metalmeccanica, all'alimentare; dalle linee di movimentazione per il confezionamento e riempimento, fino ai centri di lavoro e taglio e molto altro. Questa esperienza così diversificata e la sinergia delle competenze nel campo meccanico e in quello elettrico e software, fanno di **GRAF AUTOMATION** il partner perfetto per affiancare ogni azienda meccanica, fornendole la progettazione e la realizzazione della parte elettrica e il software di supervisione e controllo per le sue macchine o impianti.



L'affidabilità che nasce da 30 anni sul campo

www.grafelettra.com

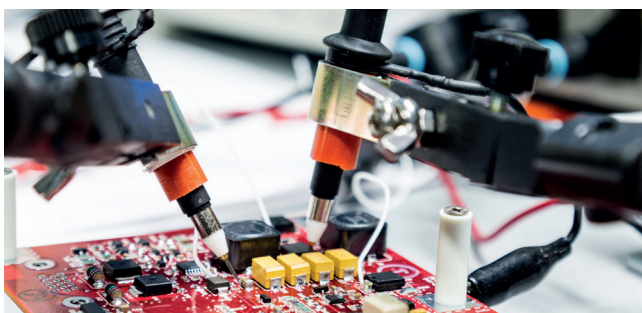


Questa divisione può esser considerata il nucleo originale dal quale si è sviluppato il know-how di GRAF INDUSTRIES nel campo della elettrotecnica per la fornitura di: impianti e quadri elettrici, cabine di trasformazione di media tensione, impianti con logica KNX per la domotica civile ed industriale, gestione e supervisione degli impianti HVAC, impianti e sistemi di sicurezza Tvcc ed antifurto, oltre alla distribuzione delle rete dati di vario genere.

GRAF ELETTRA è oggi una grande realtà nella **progettazione, realizzazione, gestione e manutenzione degli impianti** descritti, oltre ai **sistemi di energia rinnovabile** quali gli impianti fotovoltaici di piccole, medie e grandi dimensioni per rete bassa o media tensione. Un referente solido e affidabile che, grazie anche alla collaborazione di partner di primo livello, offre alle aziende clienti un'esperienza davvero unica nel campo impiantistico per la realizzazione "chiavi in mano" al fine di seguire e gestire a 360 gradi tutte le problematiche elettriche, di energie rinnovabili e pratiche tecnico economiche del cliente.



Il nucleo propulsore dello sviluppo



È il cuore pulsante di GRAF INDUSTRIES dove attività di ricerca pura e applicata si intersecano dando vita a soluzioni e brevetti a vantaggio, non solo delle altre business unit, ma anche di aziende esterne che vogliono investire in innovazione per competere sui mercati internazionali. È un **Centro di Ricerca & Sviluppo riconosciuto dal Miur dal 2002** nel quale giovani talenti del territorio hanno l'opportunità di confrontarsi con ricercatori provenienti da Università Europee e lavorare al fianco di professionisti esperti, per creare innovazioni di prodotto e di processo che trovano applicazione nei settori produttivi in tutto il mondo.

Multidisciplinarietà, autonomia, ambizione e ingegno sono caratteristiche che animano lo staff **GRAF INVENTA** e che le consentono di perseguire la sua vocazione: rivoluzionare gli standard di mercato con soluzioni nuove nel campo dei processi produttivi, della mecatronica, della robotica, dell'additive manufacturing (stampa 3D) e della green energy.



L'informatica che semplifica il business



È la **software house** di GRAF INDUSTRIES che progetta e sviluppa applicazioni ideate per migliorare e semplificare i processi aziendali.

I software di **GRAF ENTERPRISE**, quali portali web in cloud, e-commerce, app, applicazioni desktop, sono utilizzati sia da tutte le business unit interne sia a vantaggio di importanti clienti a livello internazionale. Il team di sviluppo utilizza metodologie "agili" per garantire rilasci di software di qualità in tempi brevi. GRAF ENTERPRISE, grazie al costante investimento nello studio di nuove tecnologie, è in grado di sviluppare applicazioni moderne, scalabili, frequentemente aggiornate e sicure.

Tra i prodotti di punta della business unit si può citare **TAG Application**, il software CMMS ideato per semplificare la gestione delle manutenzioni, garantire la certezza del controllo e monitorare gli impianti e asset aziendali.

GRAF AUTOMATION

GRAF ELETTRA

GRAF GASTECH

GRAF SYNERGY

GRAF INVENTA

GRAF ENTERPRISE



GRAF INDUSTRIES
INNOVATION, TECHNOLOGY, MANUFACTURING

GRAF INDUSTRIES S.p.A.
Via Galileo Galilei, 32/36
41015 Nonantola (MO) - ITALY -
www.grafindustries.com