



ATTREZZATURE
LABORATORI
GAGGIO-TECH

GAGGIO-TECH

By TecnostampTriulzi Group & Minifaber

Località Casona 1066

40041 Gaggio Montano (BO)

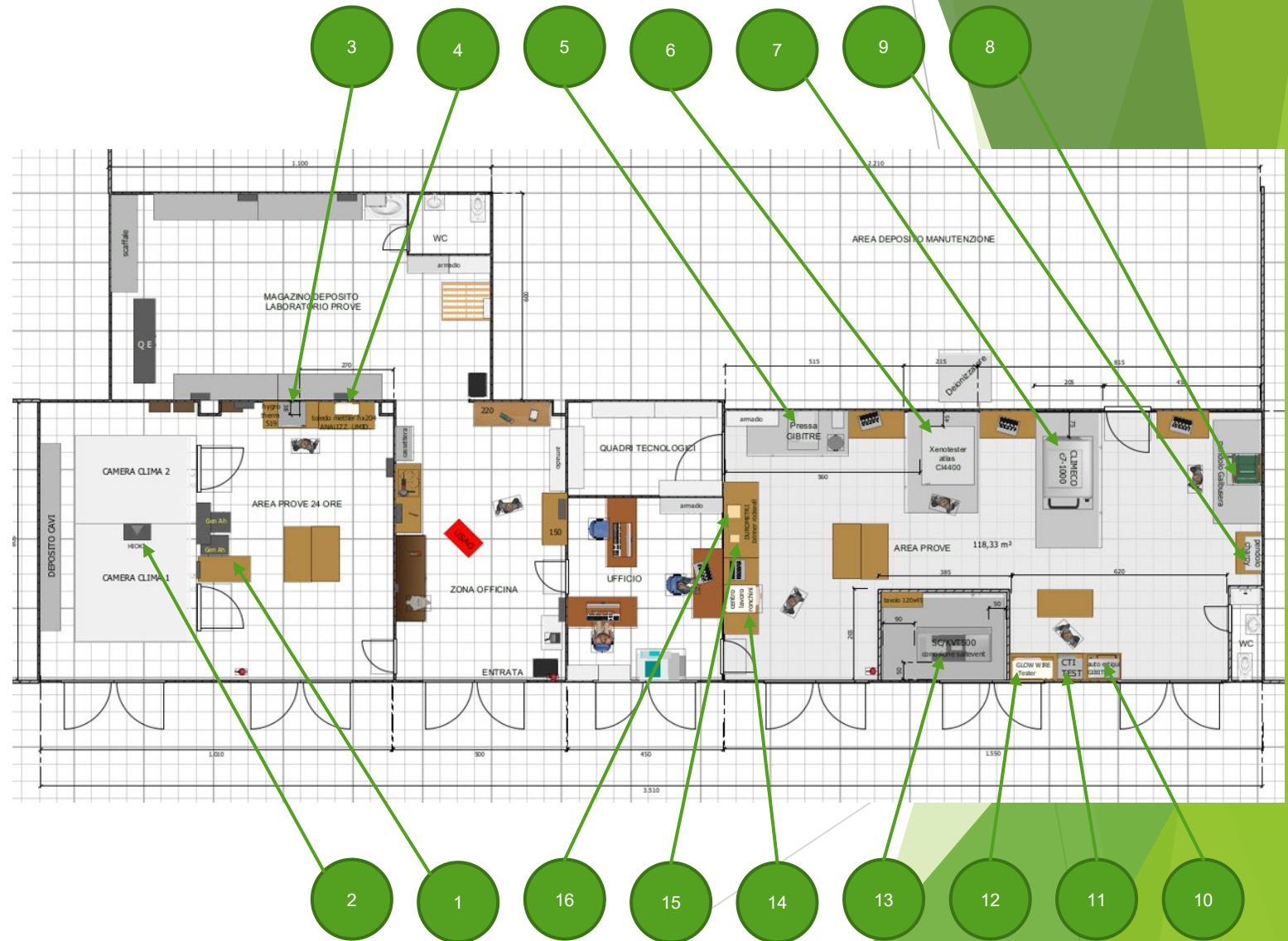
Tel: +39 (0534) 7741

gaggio-tech.com

LISTA ATTREZZATURE E PLANIMETRIE

STRUMENTI DI TEST E MISURA

- 1 Generatore di corrente
- 2 Acquisitore dati elettronico
- 3 Humidity Cabinet HYGROTERM 519 SMART
- 4 Bilancia % umidità plastiche
- 5 Pressa da laboratorio
- 6 Xenotester (atlas CI4400), Weather-Ometer
- 7 Cella Climatica
- 8 Pendolo e colonna con peso per prove d'urto
- 9 Pendolo Charpy digitale
- 10 Prova autoestinguenza
- 11 CTI Tester
- 12 GLOW WIRE Tester
- 13 Nebbia salina
- 14 Centro di lavoro CNC
- 15 Durometro x acciaio
- 16 Durometro x plastica



LISTA ATTREZZATURE E PLANIMETRIE

STRUMENTI DI TEST E MISURA

- 17 Granulometro Laser
- 18 Macchina prove Trazione B10:P10/Compressione (Instron)
- 19 Comparatore Digitale per TA
- 20 TA Campione
- 21 Burden
- 22 FISCHERSCOPE XRAY XDL 230 X-Ray
- 23 DENSIMETRO
- 24 Safety Analyzer (prove dielettriche) 12KV
- 25 Bilancia 600 GR PRECISIONE 0,001 GR
- 26 Bilancia 400 GR PRECISIONE 0,1 GR
- 27 Bilancia 30 KG
- 28 Glossmetro
- 29 Electronic Crockmeter
- 30 Spettrofotometro X-RITE Ci64 CWD 3010
- 31 TABER Abrasion
- 32 Rugosimetro
- 33 TERMOCAMERA
- 34 Sonda dito da 1 mm
- 35 Sonda dito da 2,5mm
- 36 Sonda dito ARTICOLATO
- 37 Pinza Amperometrica
- 38 Multimetro
- 39 Milliohmometro
- 40 Penne per test di durezza dei rivestimenti



Macchina per prova trazione e compressione Instron



Macchina per prova trazione e compressione su materiali plastici
Area di lavoro max H 1605 L 947
Carico max 30 KN

XRAY Fischer



Macchina per misurazione spessore dei rivestimenti galvanici
Per fare la misurazione si usano Raggi X
Conforme a norme DIN ISO 3497 e ASTM B568

Durometro Shore D per plastica e Durometro per metalli

Durometro per
prove
su plastiche
Secondo
norma
Shore D HDPP



Durometro per
prove
su metalli
Si possono
eseguire
prove secondo
norma:
• Rockwell kp
60-100-150
• Brinell kp
62,5-125-187,5

Weather-Ometer Xenon Test Atlas Ci4400



Macchina per prove accelerate di durata
alla luce e alle intemperie.
Agisce sui provini con variazioni di luce, temperatura e umidità
andando a simulare situazioni climatiche particolari .
Ha la possibilità di eseguire test secondo le norme elencate
nella tabella sopra riportata

Camera climatica



Camera climatica che permette di testare variando
temperatura e umidità
Dimensioni della zona di lavoro L 1100, P 950 , H 950
Temperatura da -70 a +180°C . U.R. Da 10 a 98 %
Può gestire prove con cicli automatici con : alte T° ,
basse T° , T° alternate , clima costante
clima alternato .
Conforme a norme IEC 60068 e ISO 16750

Nebbia salina Weissttechnik



Macchina per
prove accelerate
di durata alla
corrosione in
ambiente salino
Agisce sui provini
investendoli con
liquido
contente Sali

La temperatura
del test può
variare da 5°C a
50°C

Ha la possibilità di
eseguire test
secondo le norme
ASTM B117 G85
DIN EN ISO 9227
DIN 6270

Rugosimetro

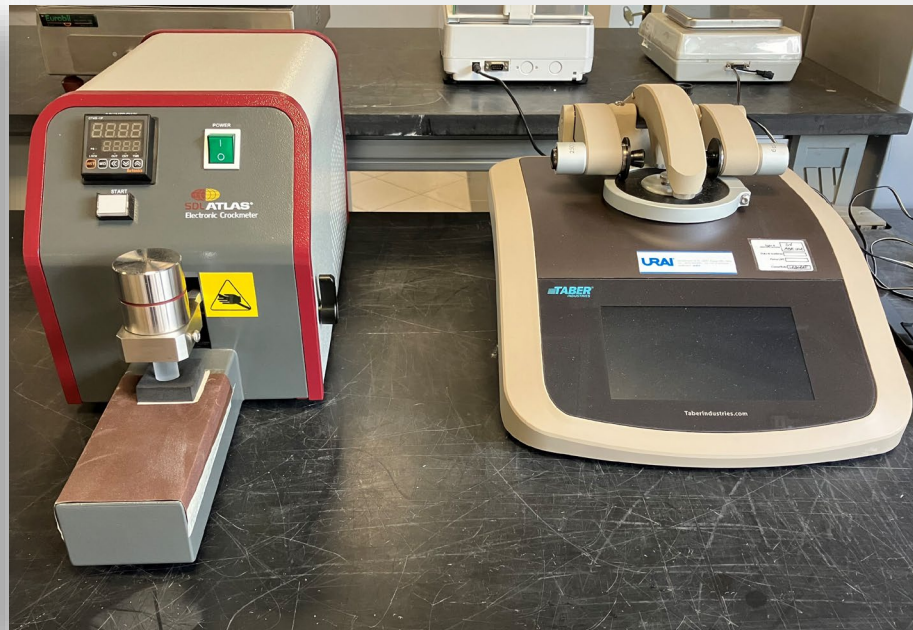


Strumento per rilevare la rugosità di tutti i tipi di superficie. Prove eseguite secondo norme JIS B 0671-1 e ISO 13565-1

Glossmetro

Strumento per rilevare la lucentezza nelle 3 diverse angolazioni 20° - 60° - 85°

Crocmeter



Macchina per prove di resistenza all'abrasione lineare con moto alternato

TABER Abrasion

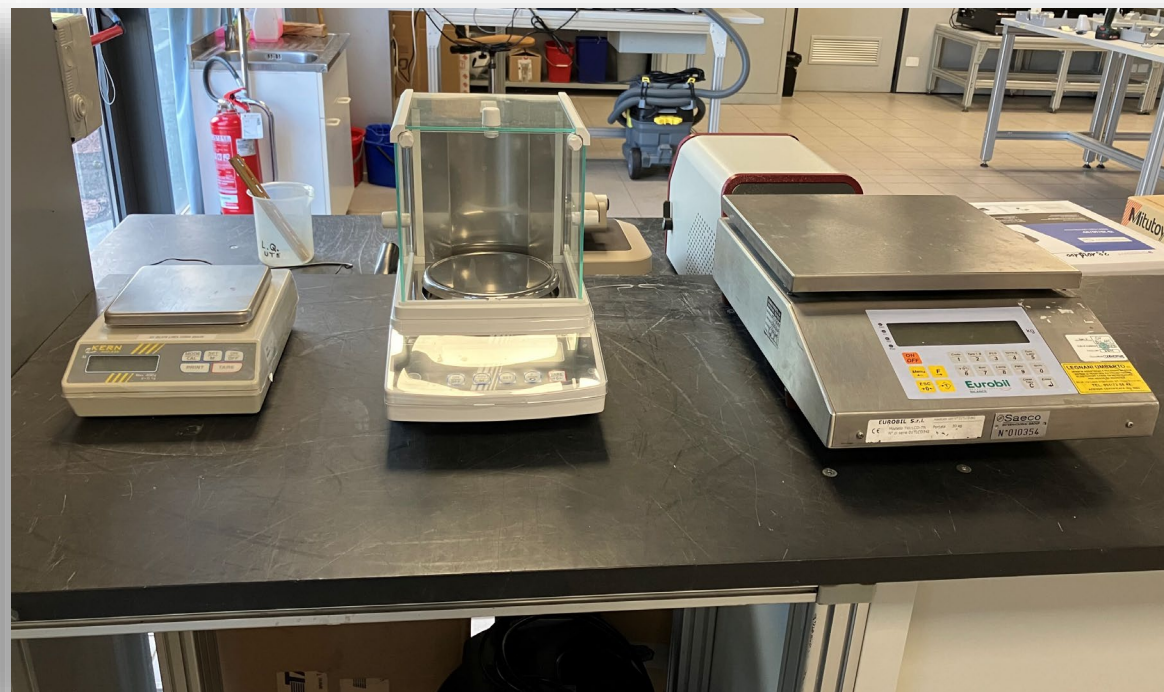
Macchina per prove di resistenza all'abrasione con moto rotatorio

Camera Umidostatica



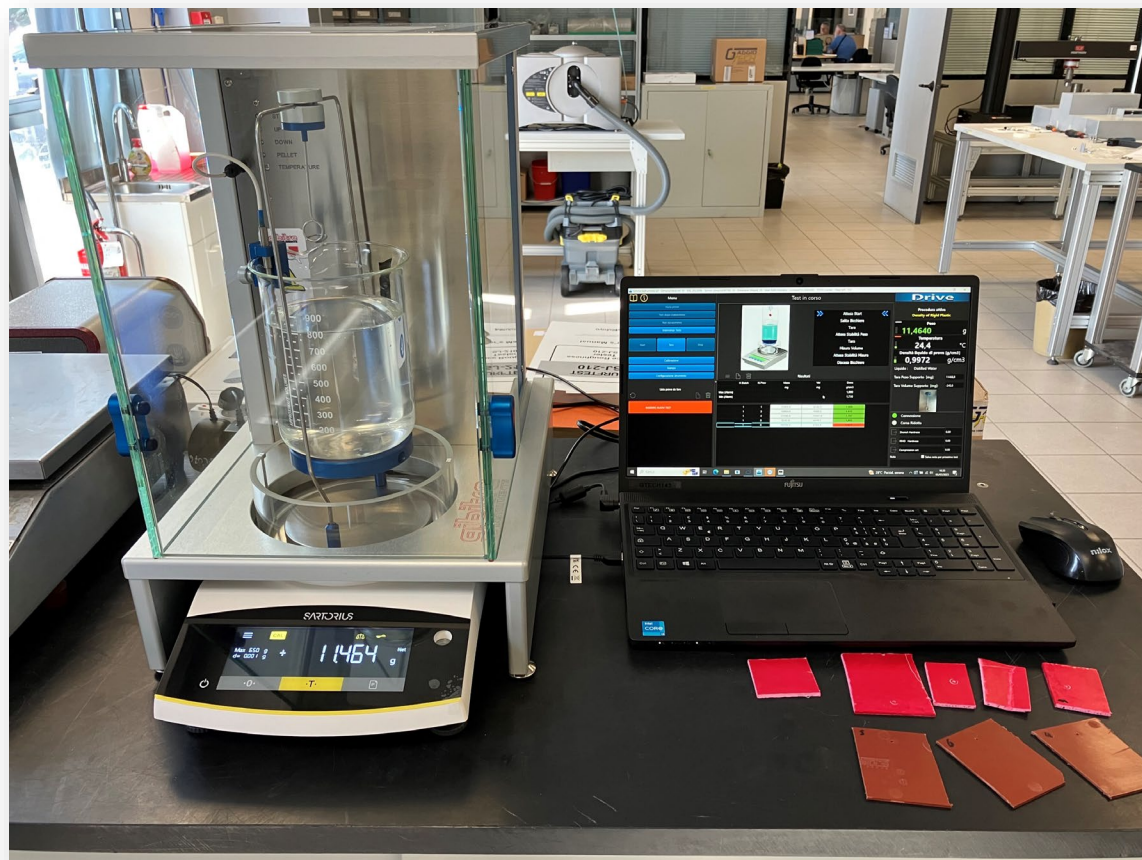
Camera per prove di corrosione e assorbimento umidità in ambiente saturo di umidità
Volume utile 300 Lt. , Temp. Max 55° C
Dimensioni interne L 620, P 760, H 1070
In accordo con DIN EN ISO 6270-2 ,
DIN 50017 55958 55991 , ASTM D 2247
ISO 4541 11503

Bilance



Bilancia 600 GR PRECISIONE 0,001 GR
Bilancia 400 GR PRECISIONE 0,1 GR
Bilancia 30 KG

Misuratore di densità



Apparecchiatura che permette di misurare il peso specifico del materiale di un oggetto
Accuratezza $\pm 0,001$ g
Conforme a norme ASTM D297 D471 D792 D1056 D 3374
ISO 1817 E 2781

Pendolo x prove d'urto



Pendolo per prove d'urto
su apparecchiature
elettriche e contenitori
Conforme a norme CEI EN
50102 e 62262

Colonna con peso



Colonna con peso per prove d'urto
Altezza di caduta del peso regolabile
Posibilità di eseguire test con 1 J , 1,5 J , 3 J , 5 J

Pendolo Charpy



Pendolo Charpy per prove di resilienza
Dotato di mazze da 7,5 J , 15 J , 25 J , 50 J
Coppie generate 4,01 Nm , 8,03 Nm ,
13,39 Nm , 26,79 Nm
Display taratura e lettura risultati ,
precisione 0,001 J($\leq 5J$) 0,01 J($\geq 5J$)

Generatore 1000 A



Generatore di corrente per prove
di riscaldamento su
apparecchiature elettriche
Corrente max 1000 amp. 24 VAC

Acquisitore dati Hioki



Acquisitore dati elettronico, attrezzato c
on 2 slot da 30 termocoppie .
Con opportune sonde può rilevare anche
tensioni elettriche, pressioni ed eventi

Postazione prova bobine TA



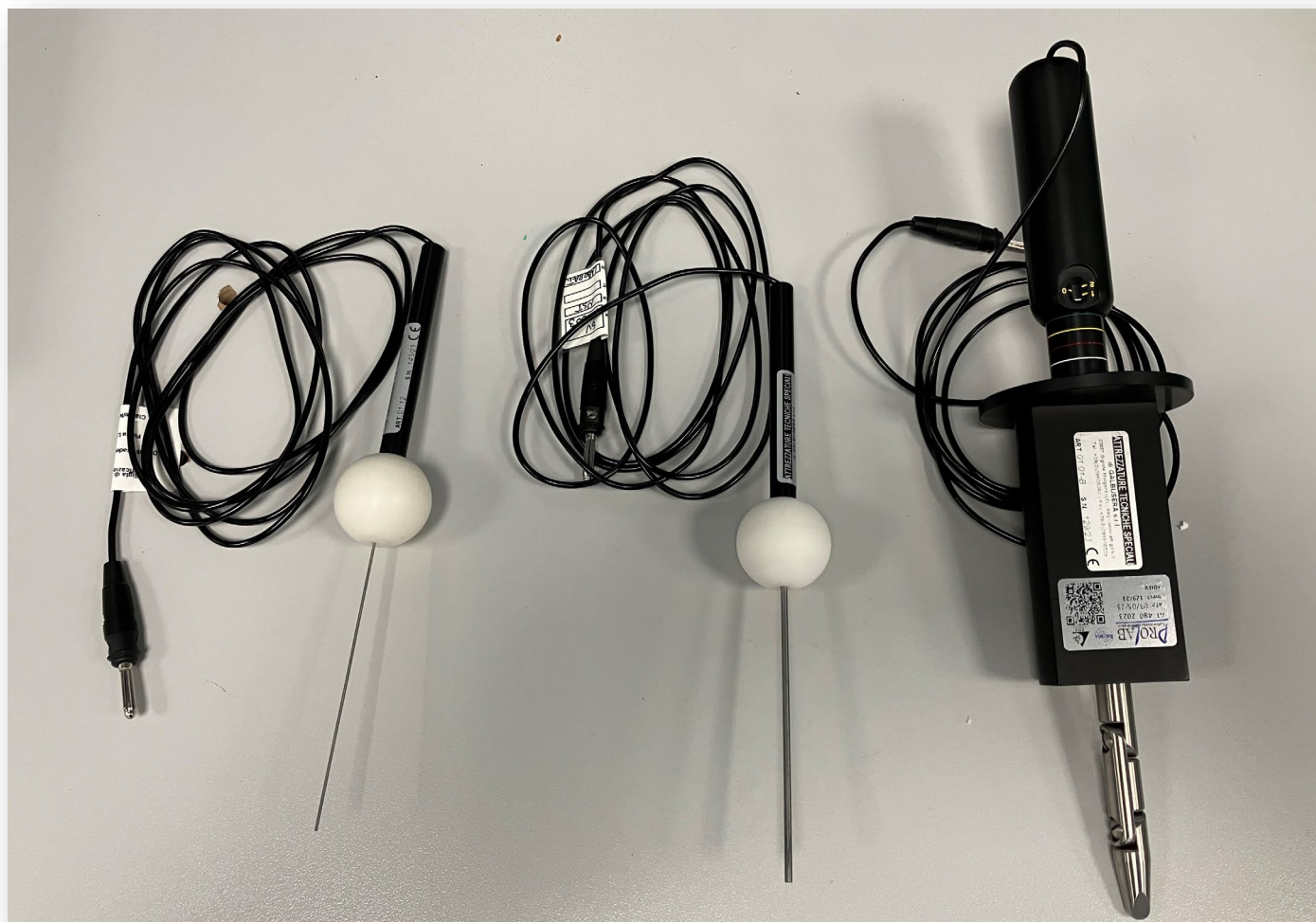
Serie di strumentazione che serve a rilevare la % di errore delle bobine TA
esempio presenti all'interno dei complessi Enel

Granulometro Laser Alfatest



Granulometro laser permette di misurare la granulometria di vari materiali .
Range di misura tra 0,01 e 3500 micron

Sonde per prove IP



Sonda d. 1
mm per IP40

Sonda d. 2,5
mm per IP30

Dito articolato d.
12 mm per IP20

Sonde per
verifica grado
IP20-30-40
secondo norma
ISO 17025

Cella fiamma libera x test di autoestinguenza



Cella con fiamma libera per testare il grado di autoestinguenza dei materiali plastici.

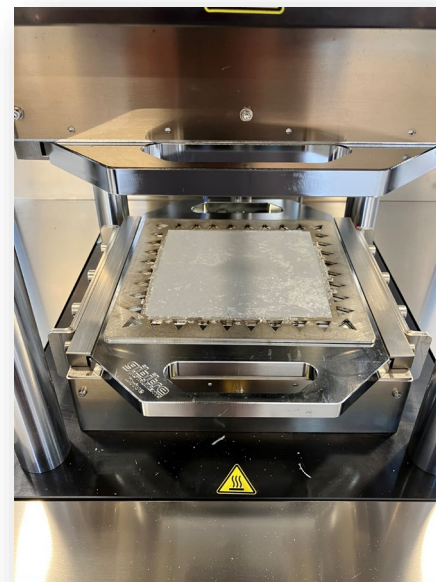
Permette di eseguire test secondo UL94 , ASTM D635 , D3801 , D4804 , 5048 , 49+86 , JAR 25853 B , ISO 9772 E 9773

Pressa per stampaggio campioni in plastica

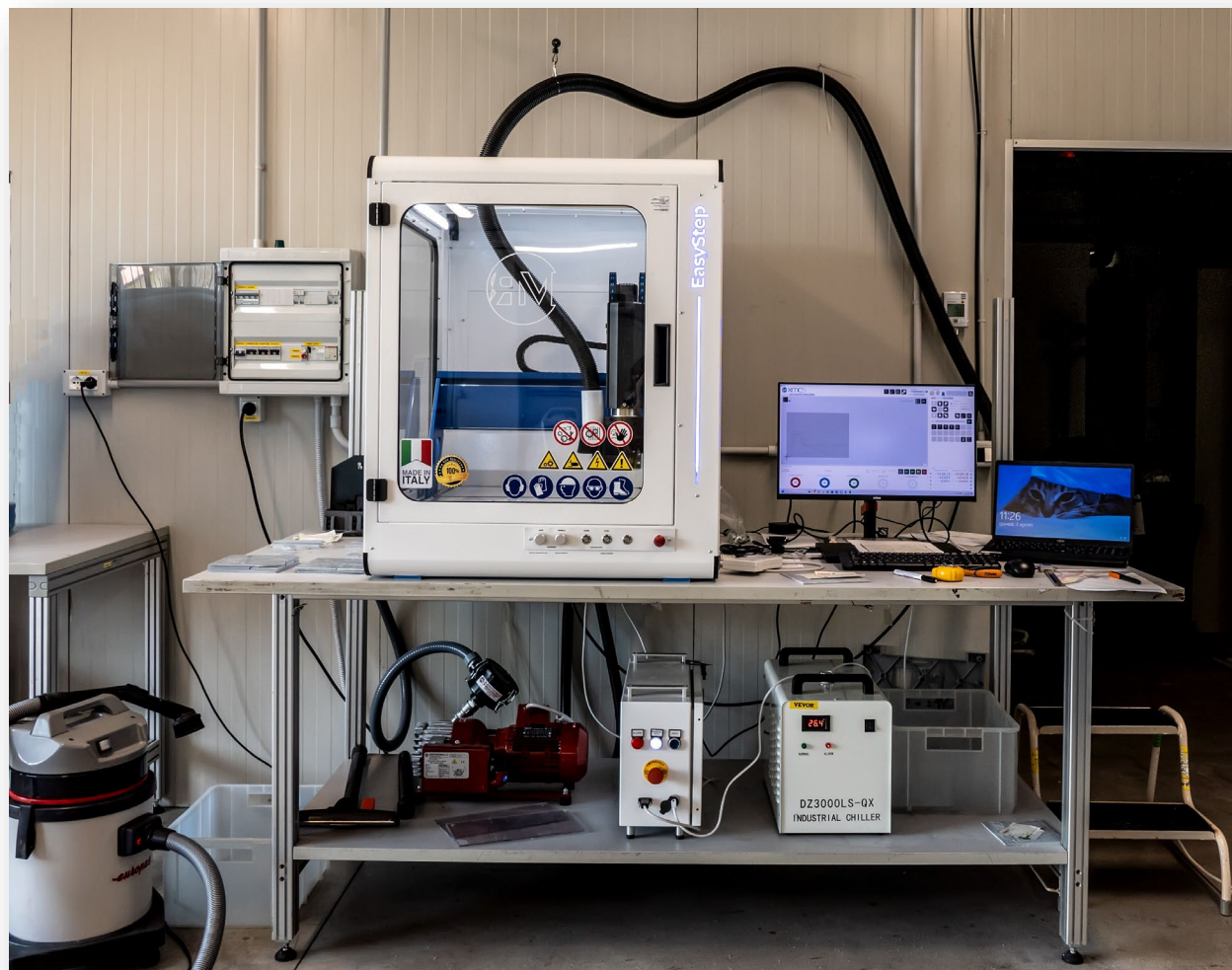


Pressa da laboratorio che permette di stampare provini in termoindurente, termoplastico e gomma.

Carico max 25 ton
Temperatura max 300 °C
Attualmente attrezzata con stampi a cornice per piastre da 160x160 mm spessore 1-2-3-3,2-4-6 mm



Fresatrice CNC per taglio provini



Fresatrice da laboratorio
che
permette di tagliare provini
in termoindurente ,
termoplastico e gomma
nelle forme più disparate .
Dotata di controllo su due
assi implementabili a tre .
Partendo da una lastra rifila
il provino nella
forma desiderata
Area di lavoro 700x500 mm
Mandrino da 40000 rpm

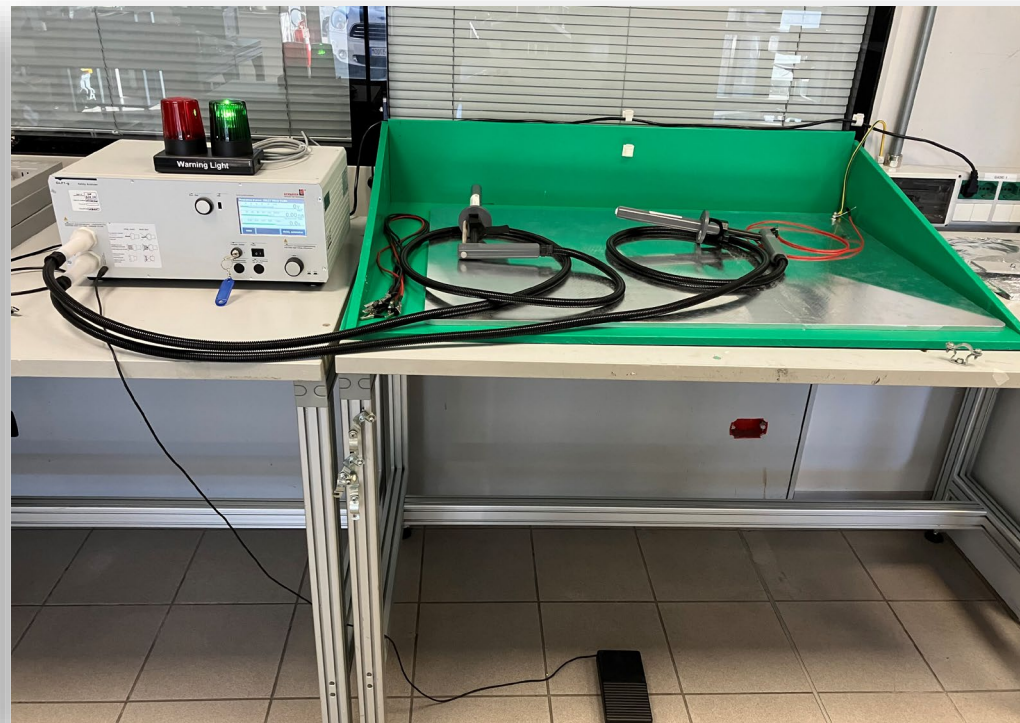
CTI e PTI



CTI e PTI, dispositivo atto all'esecuzione di prove per la verifica della resistenza dei materiali isolanti alle correnti di superficie (TRACKING):

- Intervallo tra le gocce = 30 sec.
- Elettrodi in platino eseguiti secondo fig. B1 della Norma IEC 60112 corredati di certificato della purezza e ns. rapporto di taratura dimensionale
- Forza di pressione elettrodi = 1+1 N
 - Corrente corto circuito = 1 A
 - Sgancio corto circuito = 0,5 A
- Ritardo sgancio corto circuito = $2 \pm 10\%$ sec.
- Quadro elettrico con Voltmetro e Amperometro T.R.M.S. a lettura digitale, contatore gocce a preselezione, pulsanti ON/OFF, STOP, START, RESET, C.C.
 - TEST
- Tensione di prova regolabile da $100 \div 600$ V.

Macchina GLP1-g da 12KV e banco per Prova Rigidità Dielettrica



Spettrofotometro



Spettrofotometro CWD3010,
con metodo di rilievo Cielab,
strumento portatile che
fornisce un'analisi del colore
reale, misurando
l'assorbimento in trasmissione
su tutto lo spettro visibile.

Filo incandescente Glow Wire Test



Il Glow Wire Test serve a valutare l'indice di infiammabilità del materiale sottoposto a contatto con un filo incandescente