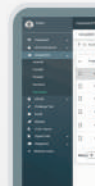
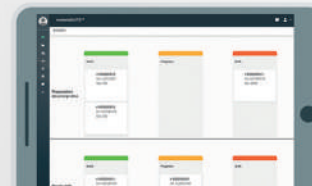
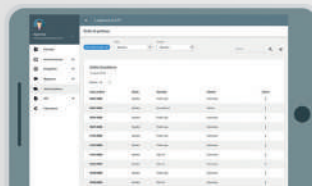
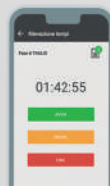
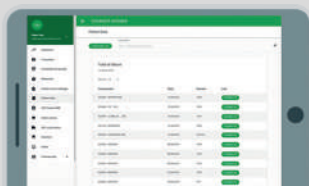
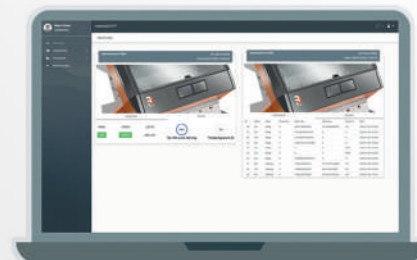
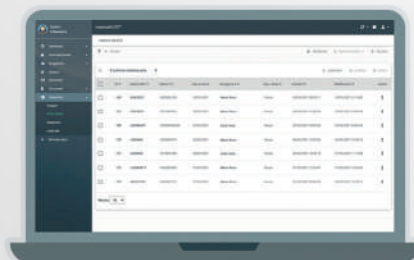
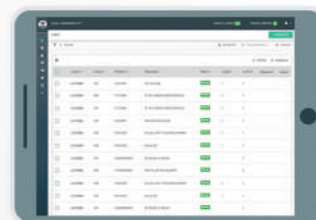
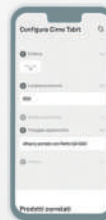


materialSUITE™

TI PORTA NELLA FABBRICA SMART



materialSUITE™ per la fabbrica 4.0



Software suite per l'automazione dei processi industriali manifatturieri

Ascolto, analisi, consulenza gestionale, personalizzazione sulla base dell'esperienza utente, sviluppo software, test, simulazioni e collaudo finale.

Sono queste le fasi che definiscono il nostro metodo.

Dalla fase di automazione di processo alla fase di sviluppo: insieme.

Definiamo come soddisfare le reali esigenze del cliente con l'obiettivo di sviluppare un software totalmente su misura in base al sistema produttivo.

materialSUITE™ è suite MOM per analizzare,
controllare e comunicare in fabbrica



Il software giusto è un software unico.



Software personalizzati con cruscotti e interfacce di facile comprensione.

L'esperienza utente è al centro. La prototipazione grafica permette di analizzare ogni touchpoint mentre i test di User Experience Strategy garantiscono all'utilizzatore finale la massima fruibilità ed usabilità.

Semplici, intuitivi e configurabili: sviluppiamo software per gestire la produzione che tutti possono utilizzare e capire.

- Sviluppo su misura
- Personalizzazione lato utente
- Usabilità e fruizione



MES

avanzamento e tracciabilità

pag. 4



WMS

gestione magazzino

pag. 6



SCH

schedulazione

pag. 8



MTM

tempi e metodi

pag. 10



SU MISURA

pag. 14



MES

avanzamento e tracciabilità



Pianifica la produzione, monitora gli avanzamenti, raccogli i dati di produzione in tempo reale e rendi più efficienti i processi nella tua fabbrica.

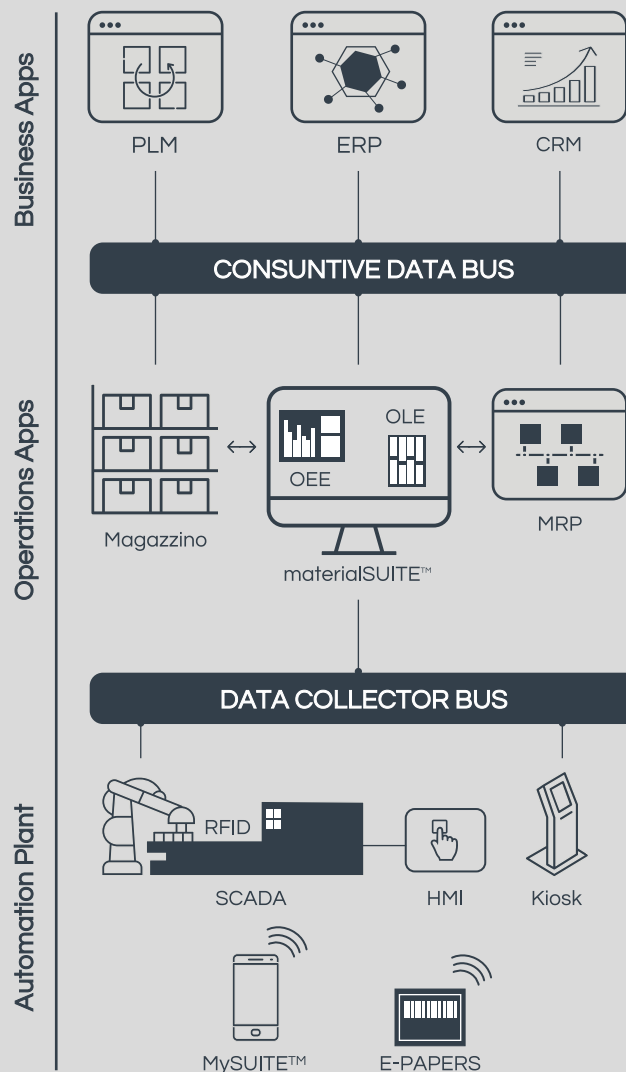
Invio e raccolta dati con tutti gli ERP

Lo scambio di dati in tempo reale tra livello business e livello operativo consente di aumentare lo stato di efficienza di tutto lo shop floor.

Ottimizzare il proprio processo produttivo significa sposare le logiche della produzione snella, in grado di connettere e far comunicare rapidamente i sistemi aziendali e i plant della tua fabbrica.

Per questo è importante che i sistemi ERP e i sistemi MES siano interconnessi.

- Migliore controllo di tutta la filiera produttiva
- Migliore capacità di pianificazione della produzione
- Maggiore reattività nella risposta agli imprevisti
- Riduzione dei costi di manutenzione



Versamento della produzione veloce e preciso

Gestisci in maniera efficiente e puntuale gli avanzamenti e i differenti processi produttivi interni alla tua azienda.

- Aggiornamento su percentuale completamento delle commesse
- Riduzione dei “colli di bottiglia”
- Gestione automatica del cambio lotto
- Verifica corrispondenza tra tempi impiegati e preventivati

Versamento della produzione						
Cerca						
BDL	Commessa	Operatore	Fase	Tempo trascorso	Quantità lavorata	Stato
25561	2019 C 0424	16	Prelievo lamiera	00:20:30	1 / 2	
25560	2019 C 0424	24	Prelievo lamiera	01:40:10	1 / 3	
26451	2019 C 0424	12	Smussatura	00:43:12	2 / 6	
26472	2019 C 0424	14	Molatura	01:40:08	1 / 2	
26473	2019 C 0424	20	Stamp. estru. assiem.	00:23:14	1 / 4	
26478	2019 C 0424	22	Smussatura	00:52:10	1 / 5	
27470	2019 C 0424	24	Molatura	01:20:23	1 / 3	
27479	2019 C 0424	09	Prelievo lamiera	00:34:04	1 / 3	

Monitoraggio degli avanzamenti

Le domande più frequenti all’interno di un plant produttivo riguardano solitamente lo stato di ordini, commesse, nonché la capacità di rispettare o meno le date di consegna prefissate.
Per questo motivo, disporre di un software MES per il monitoraggio della produzione in tempo reale, diventa fondamentale.

- Maggiore controllo sulle attività avviate
- Miglioramento delle performance di produzione
- Aggiornamento puntuale su ordini / commesse / carico risorse
- Miglioramento del delivery

Date di scadenza							
Cerca							
Codice	Commessa	Tipo articolo	Quantità	Registraz.	Assemblaggio	Saldatura	Cons.
1667	2019 0477	Elettroventola	17	05/08/2020	20/08/2020	26/08/2020	31/08/2020
1677	2019 0475	Pompa acqua	15	28/07/2020	05/08/2020	15/08/2020	25/08/2020
1669	2019 0473	Albero motore	24	26/07/2020	03/08/2020	10/08/2020	13/08/2020
1678	2019 0472	Quadro	30	04/07/2020	10/07/2020	20/07/2020	25/07/2020
1680	2019 0474	Quadro	15	02/07/2020	05/07/2020	15/07/2020	31/07/2020
1667	2019 0471	Pompa acqua	15	02/07/2020	05/07/2020	16/07/2020	01/08/2020
1665	2019 0470	Elettroventola	15	29/06/2020	03/07/2020	10/07/2020	15/07/2020
1673	2019 0469	Quadro	25	28/06/2020	29/06/2020	02/07/2020	10/07/2020



WMS

gestione del magazzino



Intralogistica a servizio della produzione

Il modulo WMS è il sistema di gestione della movimentazione merci all'interno di uno o più plant produttivi dotati di magazzino di stoccaggio e aree di picking. L'efficacia dell'attività logistica interna rappresenta per le aziende un asset importante per rimanere competitive sul mercato, dove, i tempi di consegna, dipendono sempre di più dalla gestione delle operazioni di movimentazione.

Genera arrivo merce

+ GENERA

Mostra 5

Cerca:

<input type="checkbox"/>	Cod.	Descrizione	Qtà UMA	Qtà UMA residua	Stato	Ultim modifica	
<input type="checkbox"/>	3695	Salmone affumicato preaff. Cadelmar	1090,000	624,00	<div></div>	16/03/2021	⋮
<input type="checkbox"/>	3630	Polipo per carpaccio 3KG	60,000	40,000	<div></div>	16/03/2021	⋮
<input type="checkbox"/>	2280	Tuttomare cartone assortito new	1344,00	1344,000	<div></div>	16/03/2021	⋮
<input type="checkbox"/>	2279	Polpo cotto sottovuoto tagliato	1008,00	336,000	<div></div>	16/03/2021	⋮
<input type="checkbox"/>	2278	Scubettata di salmone affumicato	4,000	1,000	<div></div>	16/03/2021	⋮

< >

- Algoritmi avanzati di stoccaggio a scaffale e a stiva
- Generazione automatica delle missioni operatore
- Movimentazione merci da inizio/fine linea produzione e picking
- Integrazioni ERP già pronte o configurabili

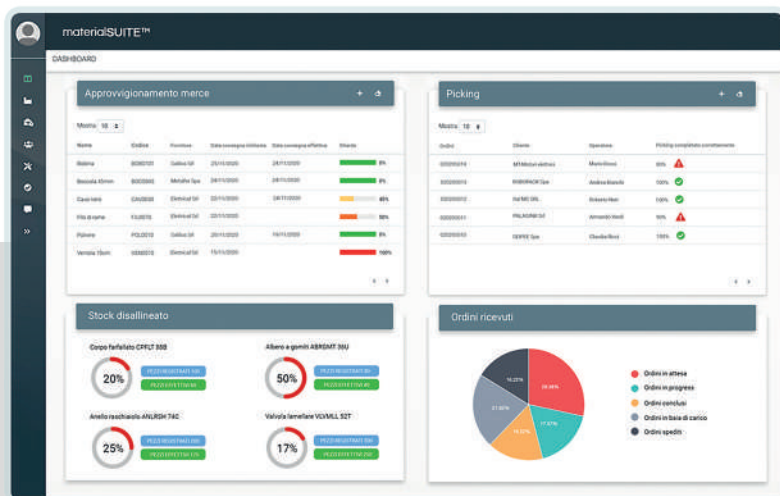
Dashboard e KPI a supporto della decisione

Una corretta pianificazione delle attività produttive e delle risorse materiali consente di razionalizzare tempi e capacità di produzione: diventa fondamentale quindi conoscere l'indice di rotazione dei prodotti per programmarne tempi e modalità di approvvigionamento. In questo modo è possibile disporre in magazzino della quantità necessaria di materiale, evitando sprechi e procedendo al riordino solo una volta raggiunti i limiti di giacenza impostati.

- Individuazione rapida delle differenze di stock
- Indice di precisione del picking

Soluzioni intuitive per magazzini complessi

Per supportare operatori di magazzino e supply chain manager nella quotidiana gestione delle attività, abbiamo sviluppato le interfacce dei nostri software attraverso soluzioni di visual management ricorrendo a studi di user experience, rendendo le nostre soluzioni fruibili e intuitive.



- Misurazione della puntualità dei fornitori
- Inventario on-hand e permanenza media per ciascuna referenza



SCH

schedulazione



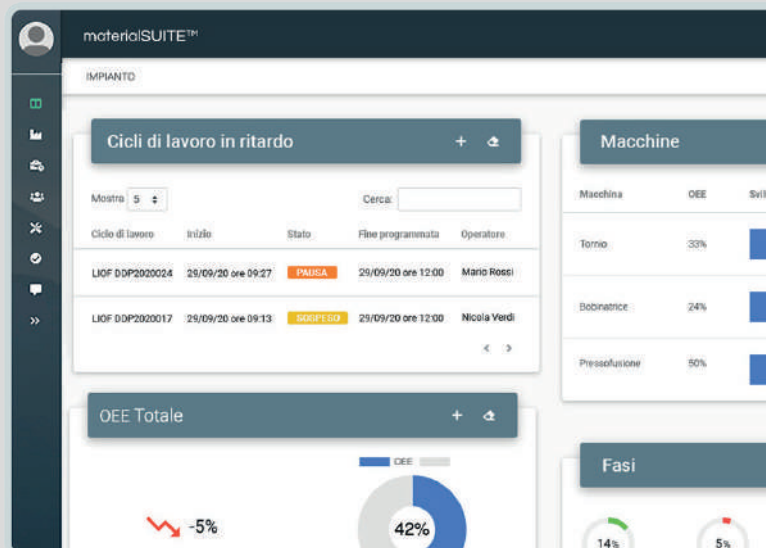
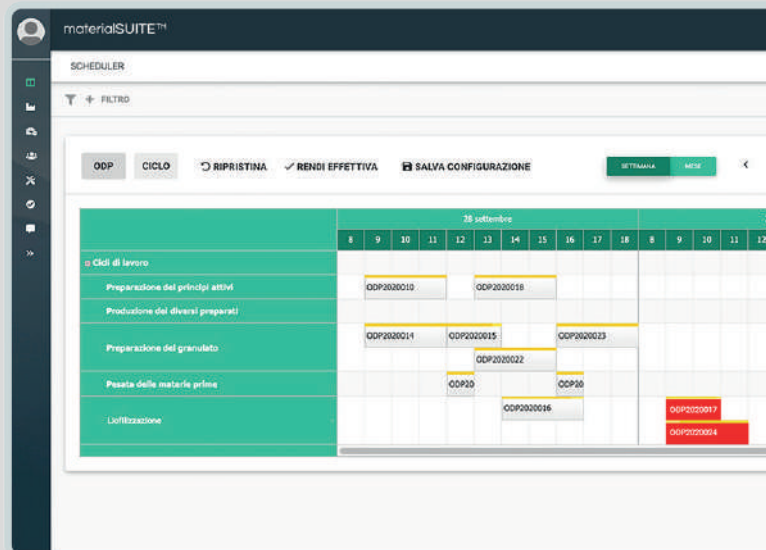
Integriamo sistemi APS ed ERP.

Programma e schedula piani lavoro: rispetterai le consegne e migliorerai i servizi verso i tuoi clienti.

Ottimizza la produzione grazie allo scheduler

Schedulare la produzione significa programmare le operation mediante la sincronizzazione con WMS e MES. Questo consente di fruire di algoritmi che, in base all'approvvigionamento delle materie prime, determinano la giusta sequenza degli ordini con il fine di minimizzare i costi relativi al piano di produzione.

- Formulazione del piano operativo e piano push production
- Individuazione preventiva di tempi e criticità della produzione
- Simulazione della sequenza produttiva
- Visione real time di ciò che sta accadendo sullo shop floor



Programmazione e schedulazione short-time

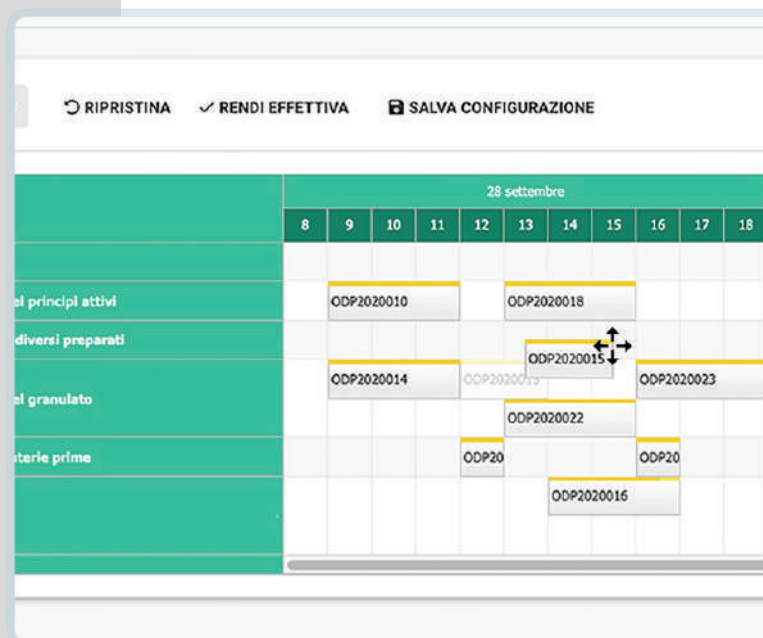
Lo schedulatore di materialSUITE™ permette, grazie ai suoi algoritmi euristici, di determinare l'ordinamento temporale dei job produttivi che possono variare da un giorno a poche settimane a seconda del settore industriale di riferimento.

- Riduzione dell'impegno richiesto ai pianificatori
- Aumento dell'efficienza produttiva
- Informazione aggiornate e puntuali
- Precisa stima preventiva delle date di consegna

Quali sono i vantaggi forniti dallo scheduler?

Garantisce ai decision maker di risparmiare i tempi di programmazione minimizzando i tempi in cui la risorsa è inutilizzata. Permette inoltre di gestire le priorità grazie alla funzione drag and drop consentendo all'utilizzatore di spostare le fasi: una volta fissato l'inizio, lo scheduler ricalcolerà in automatico e a cascata le fasi rimanenti per il completamento della lavorazione.

- Progressivo miglioramento dei picchi di produzione
- Precisione nella stima del lead time in fase commerciale
- Riduzione dei tempi produttivi
- Distribuzione efficace del carico interno e del conto lavoro
- Ottimizzazione dei tempi macchina o delle fasi di lavoro manuale





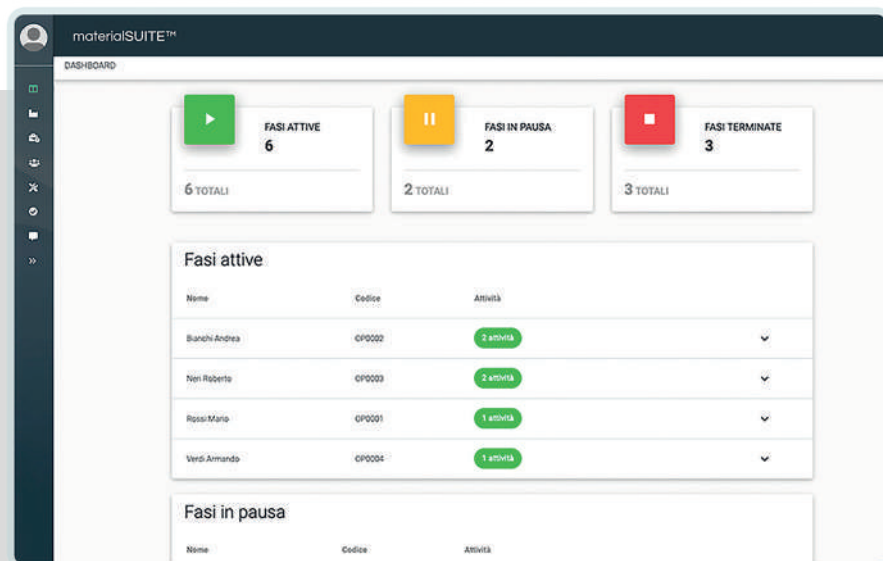
MTM

tempi e metodi



Rilevazione tempi uomo

Conoscere i tempi e metodi di produzione dei propri operatori è essenziale per le aziende che hanno fasi di produzione manuali. Grazie alla metrica di misurazione OLE infatti è possibile rilevare i tempi di produzione e intervenire tempestivamente ove siano presenti inconvenienti.



- Razionalizzazione dei metodi di produzione e assegnazione tempi di lavorazione
- Definizione precisa dei costi di produzione attraverso la misurazione del lavoro con il cronometraggio
- Migliore gestione logistica
- Maggior controllo dei tempi ed individuazione dei potenziali punti di interruzione della produzione

Monitoraggio fasi manuali in tempo reale

L'applicazione Android mySUITE™ installata nei device aziendali e fruibile grazie ad un login personale, permette all'operatore di effettuare le fasi produttive a lui abilitate.

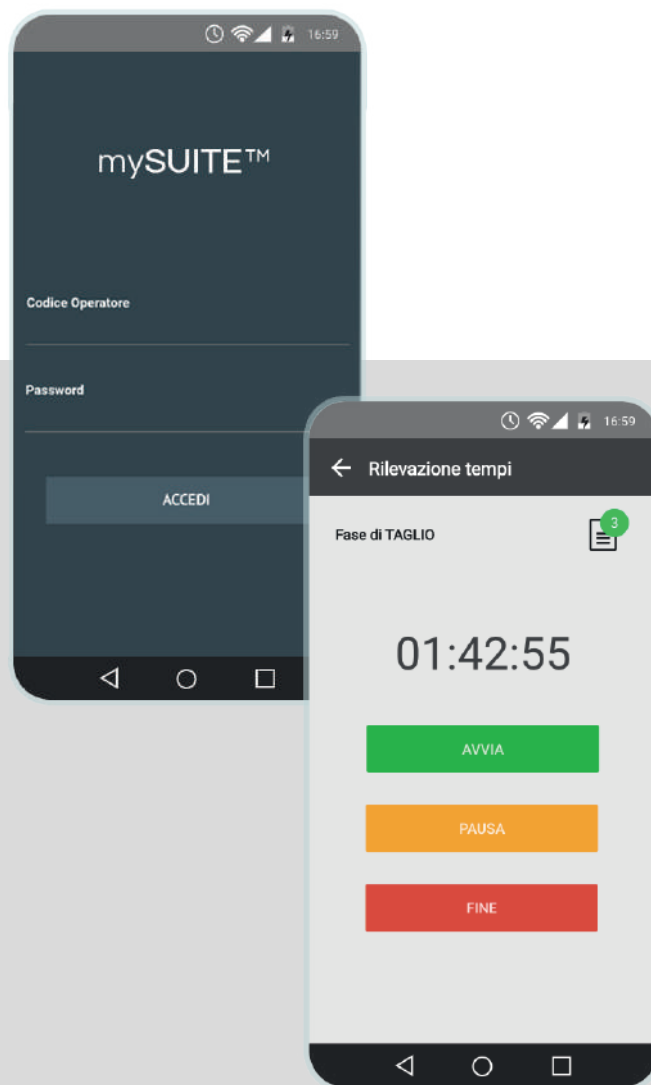
- Maggior velocità nello scambio di informazioni tra gli addetti e miglioramento della comunicazione
- Riduzione dei costi e degli sprechi per snellire la produzione
- Individuazione e gestione dei tempi effettivi di lavorazione manuale
- Raccolta dati sull'efficienza della tua produzione

I vantaggi della misurazione in mobilità

mySUITE™ è uno strumento indispensabile per diagnosticare e prevenire eventuali punti critici nelle fasi di produzione manuali.

È possibile inoltre monitorare ulteriori KPI come la disponibilità della forza lavoro, le prestazioni e la qualità dell'operato rendendo così l'azienda competitiva e digitalizzata.

- Migliore gestione del personale
- Ottimizzazione del processo produttivo
- Perfezionamento della metrica OLE
- Prevenzione di eventuali punti critici nelle fasi di lavoro manuale





MTM

tempi e metodi



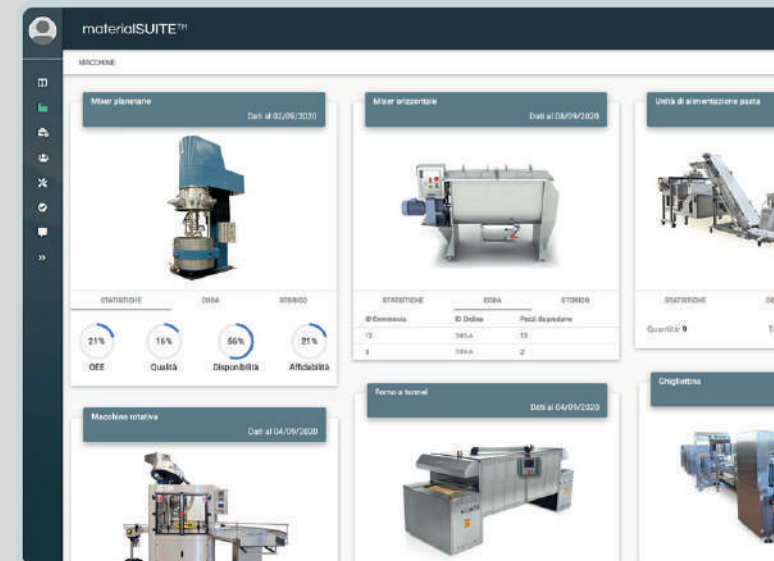
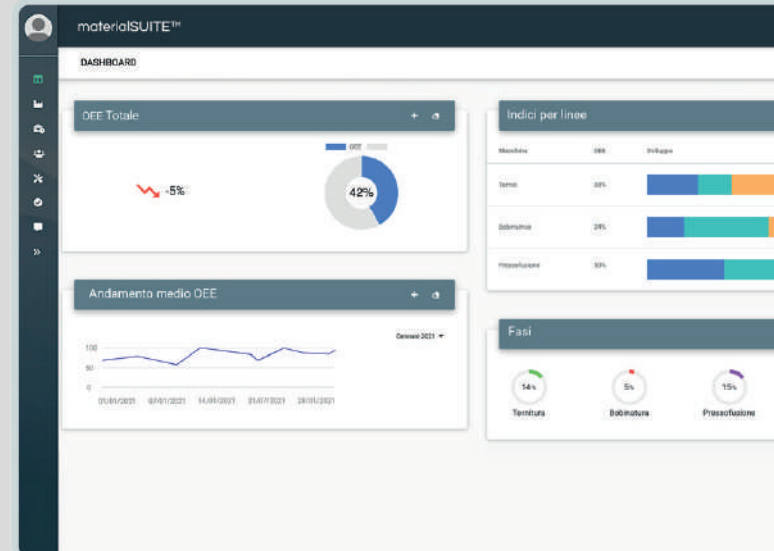
Rilevazione tempi macchina

Misura e controlla istantaneamente i tempi di produzione al fine di ricavare i valori di durata delle fasi di lavoro e dei cicli produttivi.

Effettuare la rilevazione dei tempi di produzione è una delle fasi più importanti nel plant produttivo.

Le regole algoritmiche di materialSUITE™ hanno lo scopo di calcolare gli OEE dell'impianto e individuare le interferenze che causano problemi alla produzione limitando le perdite legate all'inattività.

- Miglioramento dei driver produttivi
- Individuazione delle cause dei down time
- Identificazione dei cali di produttività
- Calcolo della reale capacità produttiva degli impianti



Collegamento tra software e macchinari per ottimizzare il processo di controllo da remoto

Tramite i dati raccolti da sistemi HMI, PLC o SCADA, attraverso protocolli standard integrati nella suite come l'OPC-UA, il modulo MES riesce a mostrare all'operatore i KPI di impianto e di ogni singola macchina: questo permette di focalizzare l'attenzione su specifiche fasi, fornendo statistiche quali disponibilità, qualità, affidabilità grazie all'analisi sugli stati della macchina.

- Minimizzazione dei costi e riduzione degli sprechi per snellire la produzione
- Connessione e digitalizzazione dei macchinari 4.0
- Misurazione dei consumi e delle risorse impegnate nel processo produttivo
- Verifica delle condizioni della macchina nel rispetto dei parametri di processo

Vantaggi per il decision maker e opportunità 4.0

Ottimizzare la produzione tramite il rilevamento dei tempi macchina permette di effettuare una corretta manutenzione predittiva. Il Piano Industria 4.0 conferisce l'opportunità per la trasformazione in smart factory. Macchinari interconnessi, comunicazione bidirezionale e configurazione da remoto sono i principali fattori per la digitalizzazione industriale.

- Individuazione e gestione dei tempi effettivi di lavorazione
- Riduzione dei tempi di comunicazione tra i reparti produttivi

Tempi macchina					
Macchina	Tempo trascorso	Fasi eseguite	Tempo set up	Tempo fermi	Tempi Scarto
Bordatrice	148:14:54	45	00:20:30	00:10:30	00:01:56
Fresatrice	152:20:34	334	01:20:10	00:20:08	00:40:07
Sabbiatrice	172:45:36	125	01:13:12	00:13:45	00:34:40
Tornio	156:12:08	80	01:20:08	00:15:09	00:54:04
Forno	145:17:56	12	00:56:14	00:14:10	00:32:10
Robot assemblaggio	135:51:02	234	00:52:10	00:10:13	00:45:53
Forno vernice	124:23:06	165	01:20:23	00:25:26	00:40:20
Levigatrice	152:17:16	16	01:34:04	00:13:07	00:25:10
Mostra 10					



SU MISURA

Condividi le tue esigenze, realizzeremo il software giusto per te



Configuratore di prodotto

Il software di tipo configuratore di prodotto permette di generare il preventivo più competitivo grazie al sistema di consuntivazione, utilizzando la notevole quantità di dati e di informazioni presenti nella data set di materialISUITE™. La funzione di configurazione consiste nel collezionare una considerevole quantità di dati, incrociando caratteristiche e valori, generando numerose combinazioni di prodotto.

Inoltre, un configuratore di prodotto permette di stimare tempi e costi produttivi, attingendo dai dati sulla produzione raccolti da altri moduli quali MES, MTM e collegamento macchine.

- Generazione di un numero maggiore di lead interessati
- Facile gestione degli RDO
- Generazione automaticamente di preventivi online
- Risparmio e ottimizzazione del tempo impiegato nella redazione di preventivi

Document Management System (DMS)

Il Document Management System (DMS) di Logikamente permette di archiviare, organizzare, gestire e condividere la documentazione per migliorare il processo aziendale grazie all'eliminazione dei flussi di informazioni su carta, risparmiando così tempo ed errori.

Grazie all'interfaccia user friendly e alla sua configurazione flessibile in base alle esigenze del cliente, il DMS può accogliere diverse estensioni di file, iniziando dai formati di testo, passando a quelli di immagini e giungendo ai formati 3D.

- Maggior velocità nello scambio di informazioni tra tutti gli addetti
- Riduzione dei costi e degli sprechi per snellire la produzione
- Esplorazione rapidamente della documentazione tramite ricerche avanzate
- Raccolta dati sull'efficienza della produzione

The screenshot displays the 'Safe Nest' DMS interface. On the left is a sidebar with a user profile 'Amministratore admin@admin' and a menu with items: Amministrazione, Aziende, Commesse, Archivio liste, Archivio modelli, Categorie modelli, and Archivio lista documenti. The main content area is titled 'Commesse' and shows details for 'Commissa 20-001'. It features a 'LISTA 1' section with a table of fields: 'Nome' (Intenac antiincendio), 'Tipo impresa' (Nome, Impresa edile, Dettaglio), 'Tipo di opera' (Nome, Altro, Dettaglio, Collaudo), 'Stato lista' (Pronta), 'Fornitore' (Fornitore 1), 'Data inserimento' (01/10/2020), and 'Allegati' (Lista documenti da allegare.pdf, Guida alla compilazione.pdf). A green button 'AVVISA IL FORNITORE' is in the top right of the list section. Below the list is a 'DOCUMENTI' section showing a file 'PIN_2_2_2018CERT_REI' with a note 'AL COLLAUDO 10/11/2020'. The version '1.3.0' is visible in the bottom left of the sidebar.



Via Giovanni Calvino, 38/a
44122 Ferrara - Italy
T. +39 0532 206288

www.logikamente.it
hello@logikamente.it
P.I. 01942790385