



LED lighting for industrial automation







SKYLUX IP67

SKYLUX è un faretto da incasso, grado di protezione IP67 a LED di potenza, fornibile in versione bianco caldo e naturale.

SKYLUX è ideale per essere incassato a soffitto o a pavimento, anche all'esterno o in ambienti umidi, particolarmente indicato per l'illuminazione puntuale a bordo macchina, per l'illuminazione diretta di piccole aree di lavoro.

SKYLUX è fornibile nelle versioni bianco con 3 LED da 1W a 3W oppure con 1 LED da 4 a 6W.

SKYLUX è fornibile con ottica a fascio stretto 15°, medio 30°, largo 60° o flood 120°.

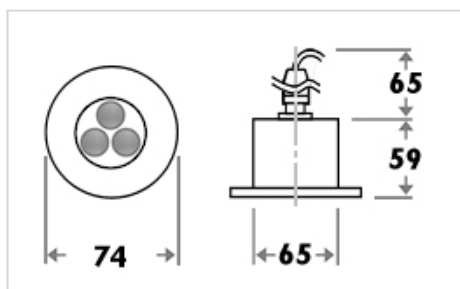
SKYLUX può essere fornito con connettore IP68 standard industriale M12 e flangia in alluminio anodizzato o acciaio inox AISI 316.



CARATTERISTICHE TECNICHE

Alimentazione	24VDC 350mA corrente costante 500mA corrente costante 700mA corrente costante	
Potenza	3W 3 LED @350mA 4W – 6W 1 LED COB @350mA – @500mA 6W 3 LED @500mA 8W 3 LED @700mA	
Temperatura ambiente	40°C	
Emissione luminosa	15° - 30° - 60° - 120°	
Colore del bianco	Freddo	5500°K
	Naturale	4200°K
	Caldo	3200°K

DIMENSIONI



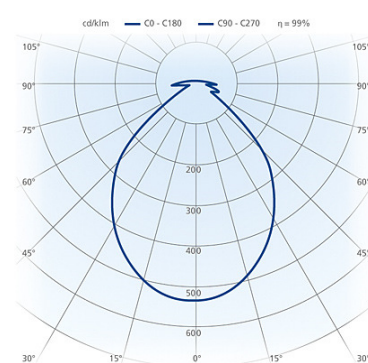
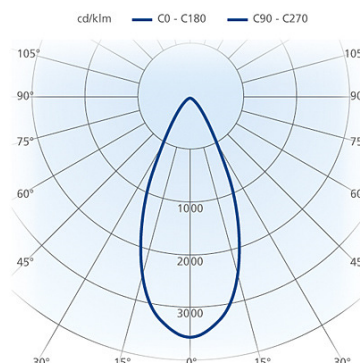
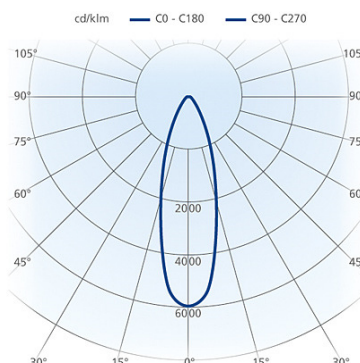
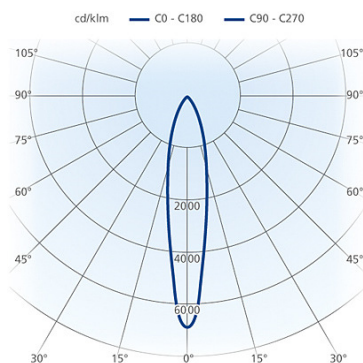
FOTOMETRIE

15° 8W

30° 8W

60° 8W

120° 8W



Attenzione

- L'alimentatore e la sezione dei cavi installati per il corretto funzionamento di questo dispositivo, dovranno essere opportunamente dimensionati in funzione del carico.
- Collegare e scollegare il dispositivo dall'alimentatore sempre e solo con tensione di rete disinserita.
- Le lampade da incasso devono essere installate in controsoffitti opportunamente aerati per consentire il corretto scambio di calore e la giusta temperatura di funzionamento del LED.

LEO MAXI

LEO MAXI 67 è una lampada ideale per l'illuminazione da esterno di edifici, in presenza di acqua.

LEO MAXI 67 è prodotto in versione da incasso, con staffa o plafone da soffitto/parete o palo

La struttura e il dissipatore dei LED sono realizzati in alluminio lavorato dal pieno. La lampada può essere anodizzata nera o alluminio satinato effetto acciaio.

LEO MAXI 67 è alimentata in bassa tensione a 24Vdc, tramite connettore IP68 M12, e relativo cavo di connessione costampato.

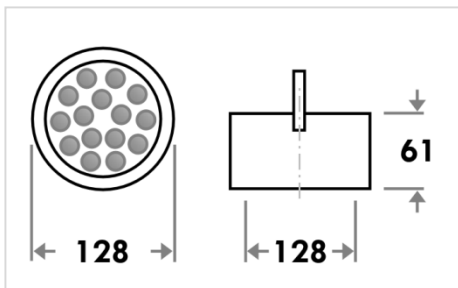
LEO MAXI 67 è fornita di elettronica di controllo a bordo, in grado di autodimmerarsi in funzione della temperatura, tramite microprocessore. E' protetta da sensore di umidità e pressione per evitare il surriscaldamento e la formazione di condensa.



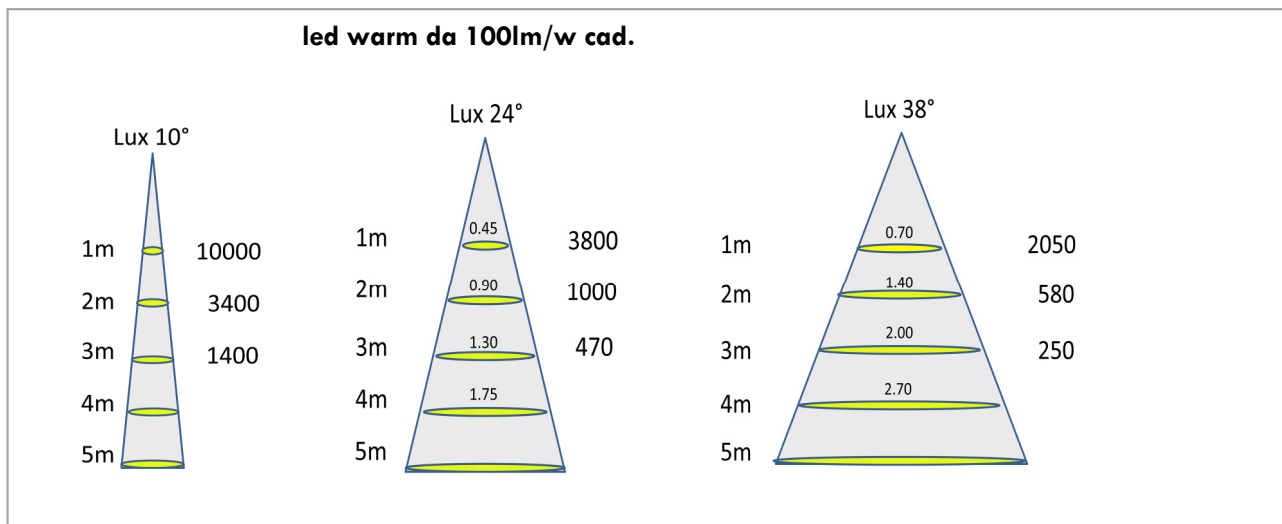
CARATTERISTICHE TECNICHE

Alimentazione	24Vdc	
Potenza	19W	
Indice di resa cromatica	CRI > 80	
Temperatura ambiente	40°C	
Flusso luminoso senza lenti		
Bianco Freddo	1500lm	
Bianco Naturale	1350lm	
Bianco Caldo	1350lm	
Emissione luminosa	10° - 24° - 38°	
Colore del bianco	Caldo	2700°K
	Caldo	3200°K
	Naturale	4200°K
	Freddo	5500°K

DIMENSIONI



FOTOMETRIE



Attenzione

- L'alimentatore e la sezione dei cavi installati per il corretto funzionamento di questo dispositivo, dovranno essere opportunamente dimensionati in funzione del carico.
- Collegare e scollegare il dispositivo dall'alimentatore sempre e solo con tensione di rete disinserita.
- Le lampade da incasso devono essere installate in controsoffitti opportunamente aerati per consentire il corretto scambio di calore e la giusta temperatura di funzionamento del LED.

RAF MAXI

RAFMAXI è un apparecchio illuminante fornibile con varie tipologie di schede LED di potenza , sviluppate per applicazioni on-shore e off-shore di ambienti industriali particolari , soggetti a rischio di incendio e/o esplosione .

RAFMAXI è prodotto in versione con fissaggio a staffa, con snodo orientabile a palo o parete.

RAFMAXI ha una struttura che funge da massa dissipante per il corpo illuminante a LED , e viene realizzata in alluminio lavorato dal pieno con macchine a controllo numerico . La lampada può essere con finitura anodizzata nera o alluminio .

RAFMAXI , in funzione della scheda led utilizzata , può essere alimentata in bassa tensione a 24Vdc, 48Vdc oppure a 110Vac/dc , o 230Vac .

La versione con 12 led a 24Vdc è fornita di microprocessore che la autoprottegge in temperatura attraverso l'elettronica di controllo presente a bordo.

Certificazioni su richiesta secondo le normative europee ATEX e internazionali IEC Ex, CE.



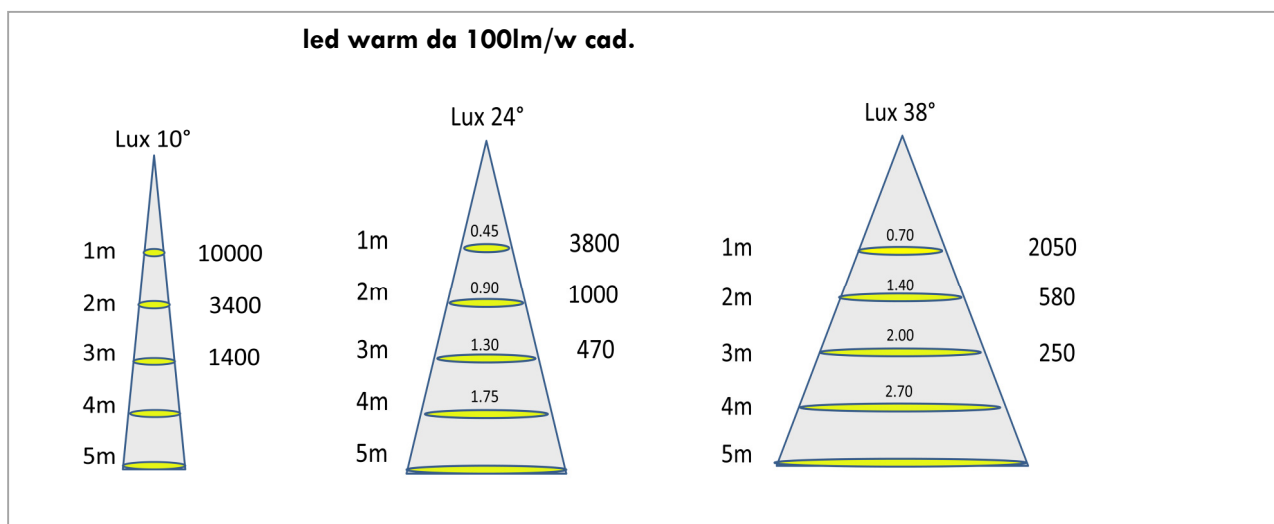
CARATTERISTICHE TECNICHE

Alimentazione		24Vdc ,48 Vdc,110V ac/dc ,230Vac
Potenza		da 6 a 25 Watt
Indice di resa cromatica		CRI> 80
Temperatura ambiente		40°C
Flusso luminoso senza lenti		
Bianco Freddo		da 500 a 1500lm
Bianco Naturale		da 480 a 1350lm
Emissione luminosa		da 10° a 60°
Colore del bianco	Freddo	5500°K
	Naturale	4200°K
Fornibile con pressacavo (posteriore o laterale) o con connettore M12 per l'uscita alimentazione . <u>N.B.: Tutte le versioni sono fornite di sensore di umidità e pressione ATEX .</u>		

DIMENSIONI

140 d.x70h

FOTOMETRIE



Attenzione

- L'alimentatore e la sezione dei cavi installati per il corretto funzionamento di questo dispositivo, dovranno essere opportunamente dimensionati in funzione del carico.
- Collegare e scollegare il dispositivo dall'alimentatore sempre e solo con tensione di rete disinserita.
- Le lampade da incasso devono essere installate in controsoffitti opportunamente aerati per consentire il corretto scambio di calore e la giusta temperatura di funzionamento del LED.

INCAS CMU

INCAS CMU è una lampada ideale per la sostituzione dei tubi fluorescenti 2x58W nelle plafoniere industriali.

La lampada è equipaggiata di LED ad altissima efficienza con ottica recessa flood.

INCAS CMU è una lampada ideale per l'illuminazione diretta di ambienti industriali, palestre, aree comuni di aziende, locali pubblici con i soffitti particolarmente alti.

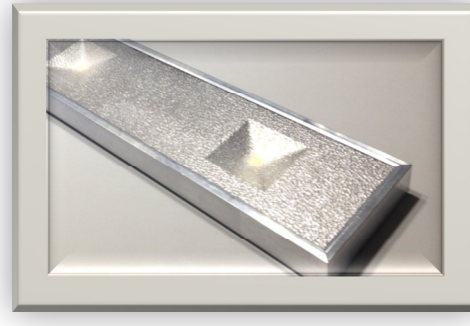
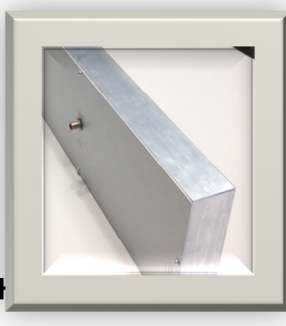
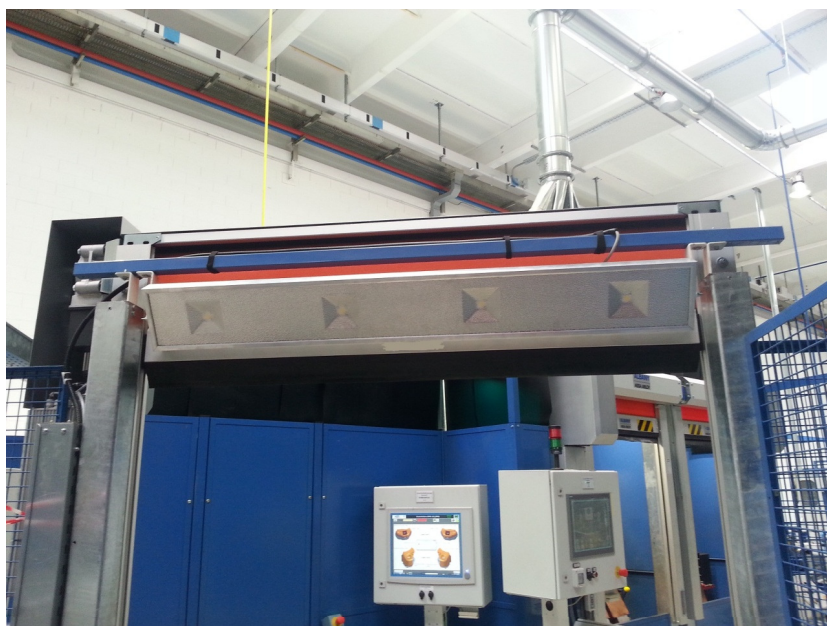
INCAS CMU grazie al suo bassissimo consumo permette di sostituire due tubi fluorescenti da 58W con un considerevole miglioramento del comfort visivo e della qualità della luce, grazie all'alto indice di resa cromatica non ottenibile con gli apparecchi a fluorescenza.

INCAS CMU è un corpo illuminante dalle linee sobrie ed essenziali con struttura in alluminio altamente dissipante, che può essere verniciato con speciali tecniche per l'ulteriore miglioramento dell'efficienza luminosa dei LED.

INCAS CMU in bassa tensione è fornita con connettore industriale standard M12 maschio, per consentire rapida e sicura facilità di installazione.

PIN di alimentazione 1(+24Vdc), 3 (-24Vdc), 5(terra).

Sistema di aggancio a sospensione con cavi in acciaio o a blindo a richiesta.



C.

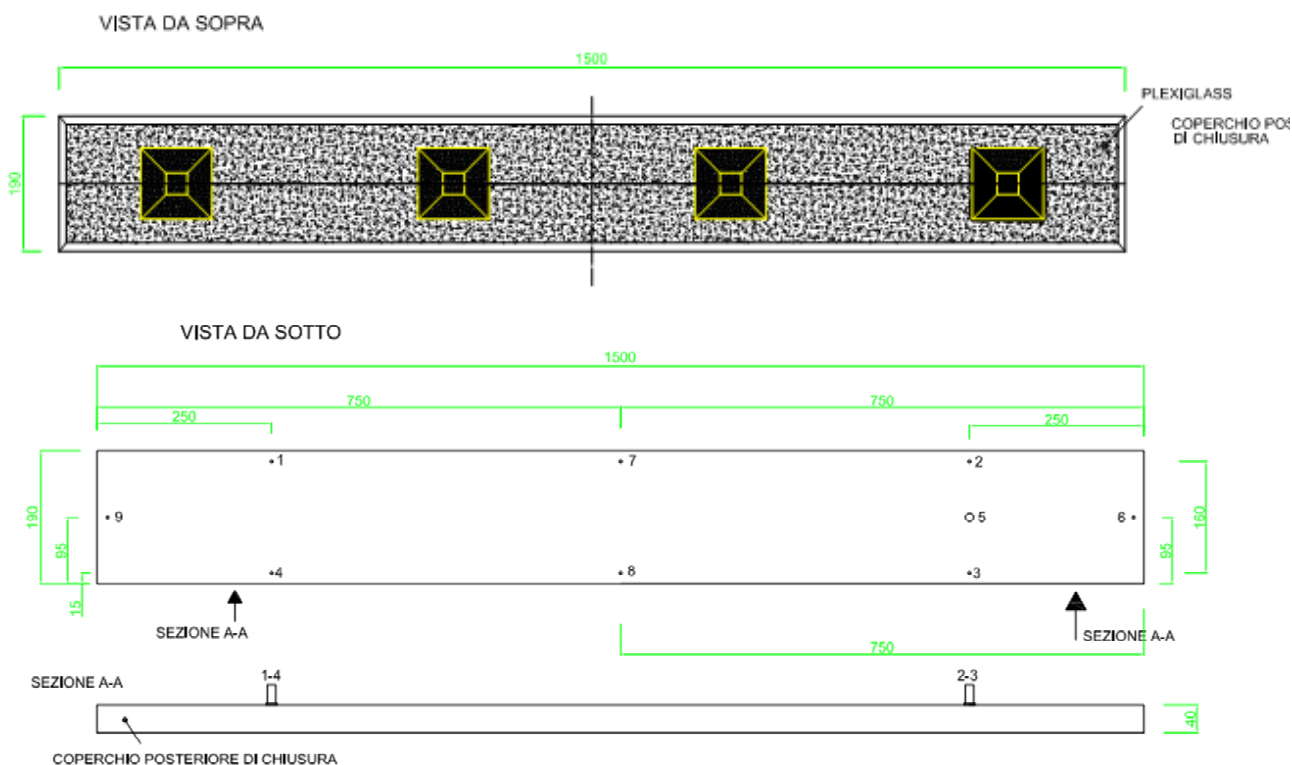
TECNICI

Alimentazione	24Vdc	
Potenza	55W	
Temperatura ambiente	25°C	
Flusso luminoso	5200lm	
Emissione luminosa	Collimatore ottico 120°	
CRI (indice di resa cromatica)	>80	
Colore del bianco	Caldo	3000°K
	Naturale	4000°K
Grado di protezione	IP65	

DIMENSIONI

1500x190x50

INCAS 24 CMU (versione industriale)



Attenzione

- L'alimentatore e la sezione dei cavi installati per il corretto funzionamento di questo dispositivo, dovranno essere opportunamente dimensionati in funzione del carico.
- Collegare e scollegare il dispositivo dall'alimentatore sempre e solo con tensione di rete disinserita.
- Le lampade da incasso devono essere installate in controsoffitti opportunamente aerati per consentire il corretto scambio di calore e la giusta temperatura di funzionamento del LED.

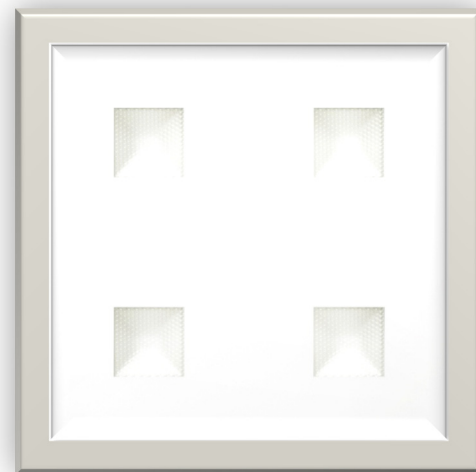
MAYA MAXI

MAYA MAXI è una lampada da incasso, da plafone, o da sospensione ideale per la sostituzione delle tradizionali lampade a scarica (SAP o JM) da altezze considerevoli. La lampada è equipaggiata di LED ad altissima efficienza con ottica recessa flood.

MAYA MAXI è una lampada ideale per l'illuminazione diretta di aree industriali, palestre, capannoni, laboratori con soffitti alti.

MAYA MAXI grazie alla sua efficienza permette di sostituire lampade tradizionali anche di potenze importanti, con un considerevole miglioramento del comfort visivo e della qualità della luce, grazie all'alto indice di resa cromatica non ottenibile con gli apparecchi tradizionali.

MAYA MAXI è un corpo illuminante dalle linee sobrie ed essenziali con struttura in alluminio e pannello frontale in materiale composito multistrato, estremamente leggero, fonoimpedente, ad elevata rigidità, resistente agli agenti atmosferici.



CARATTERISTICHE TECNICHE

Alimentazione	230V con alimentatore incorporato	
Potenza	80W 110W	
Temperatura ambiente	25°C	
Flusso luminoso	7700lm 10600lm	
Alimentatore	Tensione di rete con uscita in corrente costante	
Emissione luminosa	Collimatore ottico 120°	
Colore del bianco	Caldo	3200°K
	Naturale	4200°K

DIMENSIONI



note

Fornibile la versione con kit di emergenza.

Attenzione

- L'alimentatore e la sezione dei cavi installati per il corretto funzionamento di questo dispositivo, dovranno essere opportunamente dimensionati in funzione del carico.
- Collegare e scollegare il dispositivo dall'alimentatore sempre e solo con tensione di rete disinserita.
- Le lampade da incasso devono essere installate in controsoffitti opportunamente aerati per consentire il corretto scambio di calore e la giusta temperatura di funzionamento del LED.

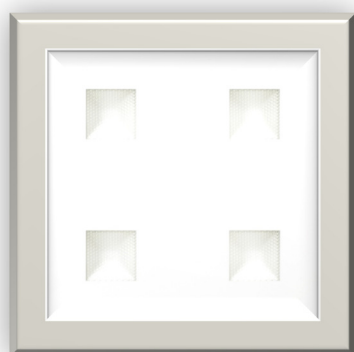
MAYA REI

MAYA REI è una lampada da incasso a controsoffitto, idonea alle applicazioni REI, laddove esiste la necessità di resistenza all'incendio. La tecnologia costruttiva della lampada consente l'applicazione a norme senza l'utilizzo della calotta di protezione.

MAYA REI è una lampada ideale per l'illuminazione diretta di aree industriali, palestre, capannoni, laboratori con soffitti alti.

MAYA REI grazie alla sua efficienza permette di sostituire lampade tradizionali anche di potenze importanti, con un considerevole miglioramento del comfort visivo e della qualità della luce, grazie all'alto indice di resa cromatica non ottenibile con gli apparecchi tradizionali.

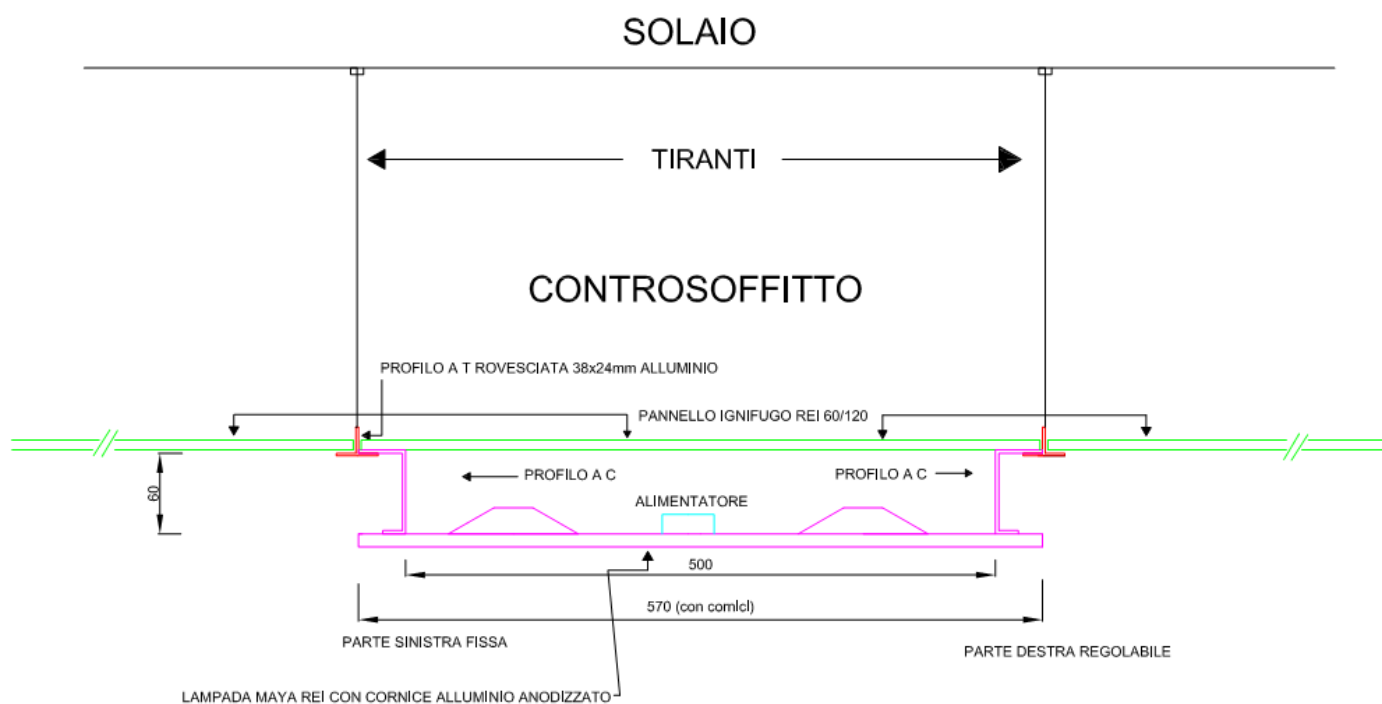
MAYA REI è un corpo illuminante dalle linee sobrie ed essenziali con struttura in alluminio e pannello frontale in materiale composito multistrato, estremamente leggero, fonoimpedente, ad elevata rigidità, resistente agli agenti atmosferici.



CARATTERISTICHE TECNICHE

Alimentazione	230V con alimentatore incorporato	
Potenza	80W 110W	
Temperatura ambiente	25°C	
Flusso luminoso	7700lm 10600lm	
Alimentatore	Tensione di rete con uscita in corrente costante	
Emissione luminosa	Collimatore ottico 120°	
Colore del bianco	Caldo	3200°K
	Naturale	4200°K

MAYA REI



Attenzione

- L'alimentatore e la sezione dei cavi installati per il corretto funzionamento di questo dispositivo, dovranno essere opportunamente dimensionati in funzione del carico.
- Collegare e scollegare il dispositivo dall'alimentatore sempre e solo con tensione di rete disinserita.
- Le lampade da incasso devono essere installate in controsoffitti opportunamente aerati per consentire il corretto scambio di calore e la giusta temperatura di funzionamento del LED.

GIUNO XL - XXL

GIUNO XL-XXL è una lampada a sospensione dedicata all'illuminazione di grandi spazi da altezze considerevoli, quali capannoni industriali, gallerie di centri commerciali, aree di servizio autostradali etc..

La lampada è equipaggiata di LED da 37W a 200W di ultima generazione con parabola a fascio largo.

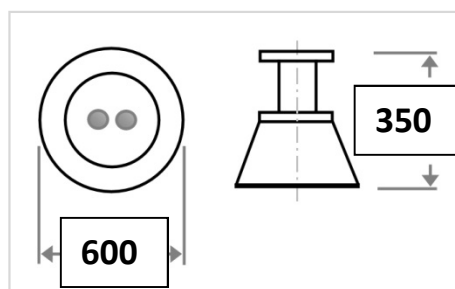
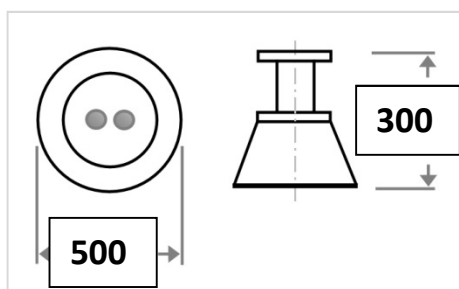
GIUNO XL-XXL grazie al suo basso consumo permette di sostituire le tradizionali lampade a scarica SAP o vapori di mercurio o ioduri metallici con un deciso risparmio energetico.

GIUNO XL-XXL elimina il disagio dato dall'utilizzo di mezzi ingombranti, quali scale, trabattelli o muletti per la sostituzioni delle lampade a grandi altezze, grazie all'assenza di manutenzione.



Alimentazione	230V con alimentatore incorporato	
Potenza	37W@700mA 75W@700mA 150W@700mA 50W@950mA 100W@950mA 200W@950mA	
Temperatura ambiente	40°C	
Flusso luminoso	3515lm – 19080lm	
Alimentatore	Tensione di rete (Italia 230Vac) con uscita in corrente costante	
Emissione luminosa	Parabola a fascio largo	
Colore del bianco	Caldo Caldo Naturale Freddo	2700°K (su richiesta) 3200°K 4200°K 5500°K

DIMENSIONI



Note

Attenzione

- L'alimentatore e la sezione dei cavi installati per il corretto funzionamento di questo dispositivo, dovranno essere opportunamente dimensionati in funzione del carico.
- Collegare e scollegare il dispositivo dall'alimentatore sempre e solo con tensione di rete disinserita.
- Le lampade da incasso devono essere installate in controsoffitti opportunamente aerati per consentire il corretto scambio di calore e la giusta temperatura di funzionamento del LED.

B5142

B5142 è un modulo realizzato a LED di ultima generazione che consente di realizzare apparecchi illuminanti di differenti misure.

B5142 è un modulo ideale per l'illuminazione di superfici di lavoro, interno quadri, sia in maniera diretta che indiretta.

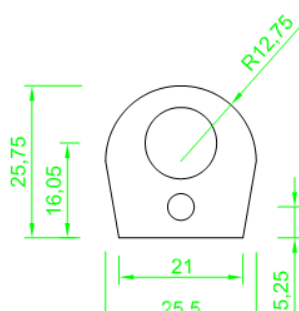
L'apparecchio nasce per essere dimmerato e controllato elettronicamente con sistemi integrati nella gestione macchine e impianti industriali.



CARATTERISTICHE TECNICHE

Alimentazione	24VDC	
Corrente	0.42 A/m	
Potenza	10 W/m	
Temperatura di esercizio	60°C	
Temperatura ambiente	-10°C +25°C	
Flusso luminoso:		
Bianco Naturale	945lm/m	
Bianco Caldo	930lm/m	
Emissione luminosa 120° lambertian		
Colore del bianco	Naturale	4000°K
	Caldo	3000°K
Moduli standard: 32cm , 62cm, 92cm, 122cm, 152cm, 182cm Scheda sezionabile ogni 5cm altre misure a richiesta		
Dimmerabile con apposita centralina		

DIMENSIONI



Note

Fornibile con connettore M12 M e/o F.

Fornibile con clips di fissaggio o calamite.

Attenzione

- L'alimentatore e la sezione dei cavi installati per il corretto funzionamento di questo dispositivo, dovranno essere opportunamente dimensionati in funzione del carico.
- Collegare e scollegare il dispositivo dall'alimentatore sempre e solo con tensione di rete disinserita.
- Le lampade da incasso devono essere installate in controsoffitti opportunamente aerati per consentire il corretto scambio di calore e la giusta temperatura di funzionamento del LED.

B563

B563 è un modulo realizzato a LED di ultima generazione che consente di realizzare apparecchi illuminanti di differenti misure.

B563 è un modulo ideale per l'illuminazione di superfici di lavoro, interno quadri, sia in maniera diretta che indiretta.

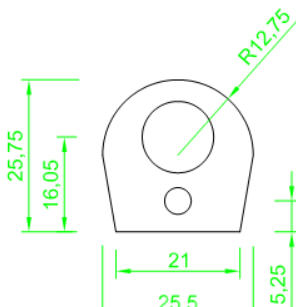
L'apparecchio nasce per essere dimmerato e controllato elettronicamente con sistemi integrati nella gestione domotica.



CARATTERISTICHE TECNICHE

Alimentazione	24VDC	
Corrente	1,25 A/m	
Potenza	30W/m	
Temperatura di esercizio	60°C	
Temperatura ambiente	40°C	
Flusso luminoso:		
Bianco Naturale	2800lm/m	
Bianco Caldo	2400lm/m	
Emissione luminosa 120° lambertian		
Colore del bianco	Naturale	4000°K
	Caldo	3000°K
Moduli standard:		
Scheda sezionabile ogni 6,6 cm altre misure a richiesta		
Dimmerabile con apposita centralina		

DIMENSIONI



Note

Fornibile con connettore M12 M e/o F.

Fornibile con clips di fissaggio o calamite.

Attenzione

- L'alimentatore e la sezione dei cavi installati per il corretto funzionamento di questo dispositivo, dovranno essere opportunamente dimensionati in funzione del carico.
- Collegare e scollegare il dispositivo dall'alimentatore sempre e solo con tensione di rete disinserita.
- Le lampade da incasso devono essere installate in controsoffitti opportunamente aerati per consentire il corretto scambio di calore e la giusta temperatura di funzionamento del LED.

B563 IP65

B563-IP65 è un modulo realizzato a LED di ultima generazione che consente di realizzare apparecchi illuminanti da esterno di differenti misure.

B563-IP65 è un modulo ideale per l'illuminazione di portici, gazebo, cornicioni, finestre, insegne, scale in spazi aperti o giardini.

L'apparecchio nasce per essere dimmerato e controllato elettronicamente con sistemi integrati nella gestione domotica.

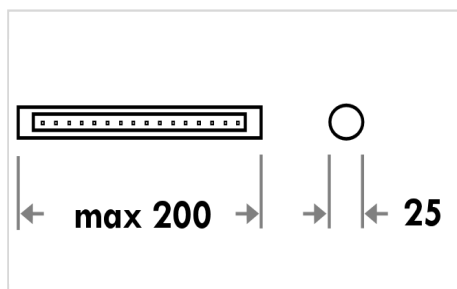
Il tubo di contenimento standard in PMMA, è fornibile in vetro borosilicato, adatto agli usi industriali ove richiesto dalle normative vigenti.



CARATTERISTICHE TECNICHE

Alimentazione	24VDC	
Corrente	1.25 A/m	
Potenza	30W/m	
Temperatura di esercizio	60°C	
Temperatura ambiente	40°C	
Max 8 schede consecutive		
Flusso luminoso:		
Bianco Naturale	2800lm/m	
Bianco Caldo	2400lm/m	
Emissione luminosa	120° lambertian	
Colore del bianco	Naturale	4000°K
	Caldo	3000°K
Moduli standard: 40cm , 72cm, 104cm, 136cm, 168cm, 200cm		
Dimmerabile con apposita centralina		

DIMENSIONI



Note

Fornibile con connettore M12 o pressa cavo.

Fissaggio con clips in acciaio o PMMA

Attenzione

- L'alimentatore e la sezione dei cavi installati per il corretto funzionamento di questo dispositivo, dovranno essere opportunamente dimensionati in funzione del carico.
- Collegare e scollegare il dispositivo dall'alimentatore sempre e solo con tensione di rete disinserita.
- Le lampade da incasso devono essere installate in controsoffitti opportunamente aerati per consentire il corretto scambio di calore e la giusta temperatura di funzionamento del LED.

HYDRA IP67

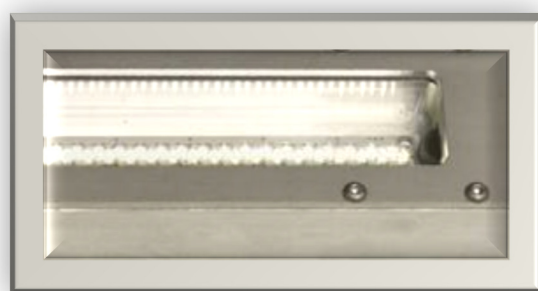
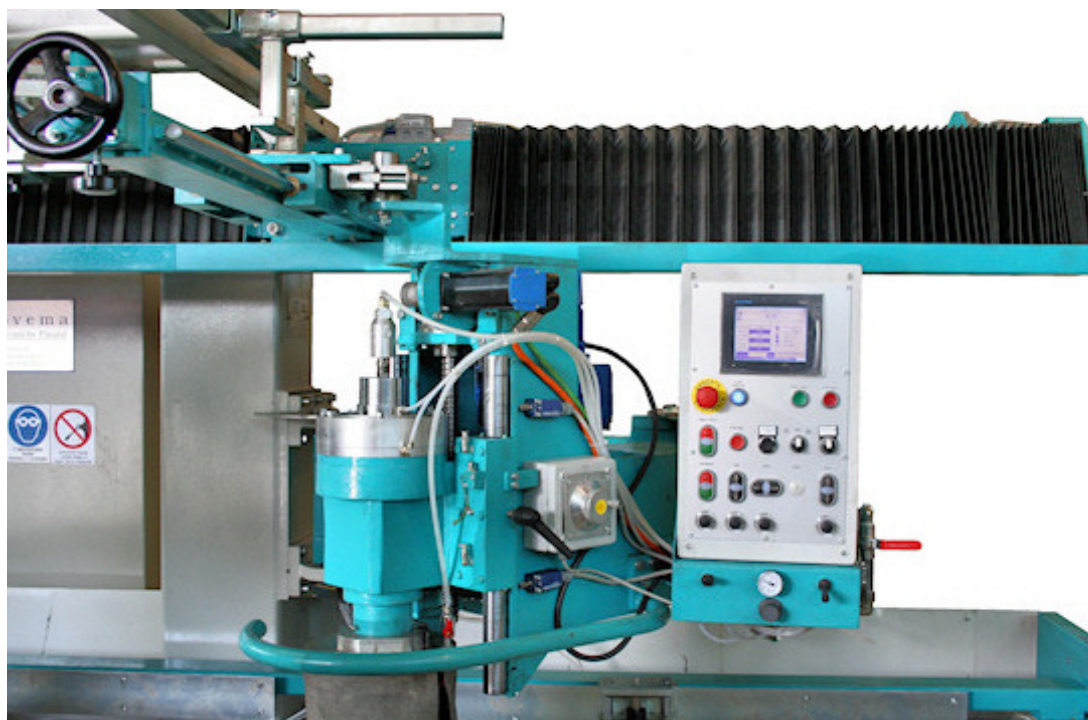
HYDRA IP67 è un modulo realizzato a LED di potenza di ultima generazione che consente di realizzare apparecchi illuminanti da esterno adatti all'utilizzo in presenza di acqua.

HYDRA IP67 è un modulo ideale per l'illuminazione di macchine utensili a diretto contatto con liquidi aggressivi.

L'apparecchio nasce per essere dimmerato e controllato elettronicamente con sistemi integrati nella gestione domotica.

HYDRA IP67 è alimentata in bassa tensione a 24V, tramite connettore IP68 M12 e relativo cavo di connessione costampato.

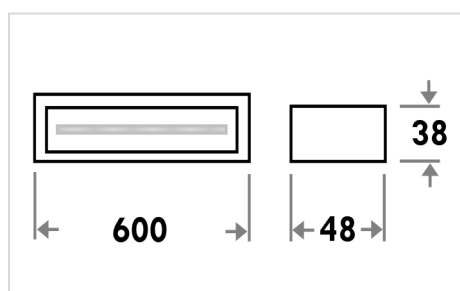
HYDRA IP67 è protetta da sensore di umidità e pressione per evitare il surriscaldamento e la formazione di condensa.



CARATTERISTICHE TECNICHE

Alimentazione	24VDC	
Corrente	1 A/mt 1.2A/m	
Potenza	24 W/m 29W/m	
Temperatura di esercizio	60°C	
Temperatura ambiente	40°C	
Max 8 schede consecutive		
Flusso luminoso:		
Bianco Naturale	2400lm/m - 2800lm/m	
Bianco Caldo	2100lm/m - 2400lm/m	
Emissione luminosa	120° lambertian	
Colore del bianco	Naturale	4000°K
	Caldo	3000°K

DIMENSIONI



Note

Attenzione

- L'alimentatore e la sezione dei cavi installati per il corretto funzionamento di questo dispositivo, dovranno essere opportunamente dimensionati in funzione del carico.
- Collegare e scollegare il dispositivo dall'alimentatore sempre e solo con tensione di rete disinserita.
- Le lampade da incasso devono essere installate in controsoffitti opportunamente aerati per consentire il corretto scambio di calore e la giusta temperatura di funzionamento del LED.