



# INTELLIMAG®

the warehouse management system

## Il sistema di logistica operativa di magazzino per una gestione senza vincoli

INTELLIMAG® è una soluzione che si adatta senza compromessi alle specifiche esigenze di business delle aziende perché la sua architettura robusta ma versatile e scalabile, è aperta a tutti i tipi di integrazione.

### Processi logistici

Gestione e tracciatura di tutti i processi logistici, materie prime, semilavorati, prodotti finiti e altro ancora, uomo alla merce e merce all'uomo.

### Web 2.0

Tecnologicamente evoluto: architettura SOA e Web 2.0, utilizzabile via internet e sui sistemi operativi e database più diffusi.

### Settori Industriali

Consolidato sulla base dell'esperienza di 25 anni e oltre 200 impianti realizzati nelle aziende manifatturiere, di distribuzione (grossisti, dettaglio, e-commerce) e servizi logistici.

### Tecnologia

Pronto per l'utilizzo con reti WiFi e Mobile, Barcode 1/2D, RFid, Voice, RTLS/FGS e sistemi automatici di stoccaggio, handling e movimentazione dei più importanti produttori.

### Flessibilità e Integrazione

Ampia copertura funzionale, completamente scalabile e parametrico, facilmente personalizzabile, già integrato ai più diffusi ERP nazionali e internazionali.

### Multi...

multi azienda e committente, multi sito e stabilimento, multi lingua e multi piattaforma.

efficient  
efficiente

Coordina e ottimizza le attività di magazzino in completa autonomia

easy  
semplice

Affidabile, flessibile, innovativo:  
il WMS per la gestione puntuale del tuo magazzino

smart  
intelligente

Performance sempre sotto controllo con un sistema di KPI completamente personalizzabile

...lasciati guidare  
...follow our lead

---

Copyright © INFOLOG. Tutti i diritti riservati.

Altri nomi citati di società, prodotti e servizi possono essere marchi commerciali dei rispettivi proprietari o servizi di altre società. Il presente documento viene fornito a puro titolo informativo e le informazioni in esso contenute si basano sul piano di sviluppo software di INFOLOG che può essere soggetto a modifica senza alcun preavviso. È vietata la riproduzione, anche parziale, con qualsiasi mezzo, senza preventiva autorizzazione scritta.

---

take care  
of your logistics

# I vantaggi offerti da INTELLIMAG®

La realtà di un magazzino è fatta di situazioni che evolvono continuamente. La necessità di maggior efficienza, riduzione dei costi, precisione e di tempi di reazione immediati sono vitali per dare risposte tempestive ai clienti e alle nuove sfide imposte dal mercato: INTELLIMAG® è perfettamente in grado di procedere a questa velocità.



## Maggiore efficienza e riduzione costi

- Gestione delle caratteristiche di prelievo e d'imballo;
- Diminuzione dei tempi di controllo e di stoccaggio;
- Ottimizzazione spazi occupati e criteri di stoccaggio della merce;
- Assegnazione dinamica e automatica delle ubicazioni;
- Aumento della velocità e della precisione nella preparazione degli ordini;
- Riduzione fino alla eliminazione della documentazione operativa cartacea;
- Eliminazione dei tempi di attesa per l'assegnazione delle attività;
- Eliminazione delle movimentazioni e dei cicli a vuoto;
- Riduzione degli errori e delle attività di controllo e ripristino degli stessi;
- Riduzione livello delle giacenze;
- Miglioramento rotazione degli stock;
- Riduzione fino a eliminazione di inventari periodici o a rotazione.

## Plus tecnologici

- Accesso all'applicazione tramite browser;
- Nessun vincolo nella piattaforma tecnologica da usare;
- Architettura completamente 3-tiers;
- Riduzione costi di gestione di applicazione e infrastruttura;
- Integrazione tecnologie avanzate (RTLS, RFID, Voice,...);
- Integrazione sistemi automatici.

## Incremento livello di servizio

- Riduzione tempi di evasione ordini;
- Riduzione errori di consegna ai Clienti esterni e interni;
- Gestione puntuale dei servizi e dei vincoli richiesti dai Clienti esterni e interni (scadenze, lotti specifici, ecc.);
- Giacenze e disponibilità delle merci sempre allineate, corrette e aggiornate in tempo reale alle ultime operazioni effettuate;
- Tracciabilità immediata di lotti e numeri di serie, dalle materie prime ai prodotti finiti;
- Aumento capacità di stoccaggio.

## Controllo centralizzato in tempo reale

- Stock fisico;
- Risorse umane;
- Mezzi e attrezzature;
- Attività e stati di avanzamento;
- Costi operativi.

## Gestione risorse umane

- Aumento della capacità massima giornaliera;
- Indipendenza dal livello di esperienza e conoscenza delle risorse impegnate;
- Incremento soddisfazione forza lavoro;
- Riduzione tempi di inserimento del personale;
- Aumento della sicurezza.
- Bilanciamento carico di lavoro con la Regia Attiva;

# Supervisione Automatica e Operazioni

## Regia Attiva

### *supervisore e schedatore automatico delle attività*

Il sistema di Regia Attiva è un task automatico di INTELLIMAG® che si preoccupa di valutare, rivalutare, bilanciare e ottimizzare automaticamente, continuamente e dinamicamente il carico di lavoro di ciascun operatore, distribuendo e ridistribuendo le attività alle risorse attive in magazzino.

Il sistema lavora in completa autonomia e non necessita di presidio da parte dell'operatore che potrà intervenire in caso di eccezioni.

Per attività si intendono tutte quelle missioni pianificate e quelle che nascono man mano sulla base dell'operatività corrente riguardanti lo spostamento delle UDC.

Il responsabile di magazzino deve solo preoccuparsi di definire, per ogni operatore e mezzo, i parametri sulla base dei quali il sistema distribuisce il carico di lavoro [ad esempio zona o reparto di lavoro, ruoli e attitudini, vincoli tecnici]

L'assegnazione del lavoro, se presenti le funzionalità RTLS, tiene conto anche della posizione istantanea del carrello e dei percorsi ottimali. INTELLIMAG® fornisce un cruscotto di controllo al responsabile, accentrando in tal modo le funzioni decisionali e decentrando le funzioni operative.

Un cruscotto di monitoraggio consente di verificare in tempo reale quali sono le risorse attive e quali sono le attività che stanno eseguendo. Gli indicatori opportunamente configurati, sempre aggiornati, mostreranno tutte le misure utili alla pianificazione e le eventuali criticità da gestire.

Sul cruscotto sono inoltre visualizzabili le code di attività, attraverso le quali intervenire per modificare le priorità come eventualmente forzare la scelta di un carrello e/o di un operatore specifico.

## Pianificazione operativa

### *rilascio missioni*

La funzione di pianificazione operativa determina il rilascio delle missioni sulla base di quanto acquisito dal sistema ERP. I documenti relativi alle missioni pianificate sono generalmente stampabili, ma il sistema funziona perfettamente anche senza il supporto cartaceo.

La pianificazione genera, sviluppa e suddivide le missioni per area di lavoro, per tipo di preparazione, per singolo bancale intero o per prelievo di colli ecc. facendole entrare in code logiche d'esecuzione per modalità operativa.

In fase di rilascio è possibile attribuire le priorità d'esecuzione a delle code specifiche definibili in fase di configurazione del sistema di Regia Attiva.

Le missioni, di qualsiasi natura, sono processate dopo il rilascio della pianificazione ed entrano in esecuzione in automatico per opera del sistema di Regia Attiva con modalità specifiche in relazione al tipo di lavoro.

Un'apposita funzione consente di monitorare lo stato delle missioni per modalità operativa, coda lavori e tipo operazioni rendendosi utile all'individuazione delle attività che richiedono particolare attenzione.

Il cruscotto di Regia Attiva consente di variare le priorità d'esecuzione e avere un controllo completo sullo stato di avanzamento delle operazioni.

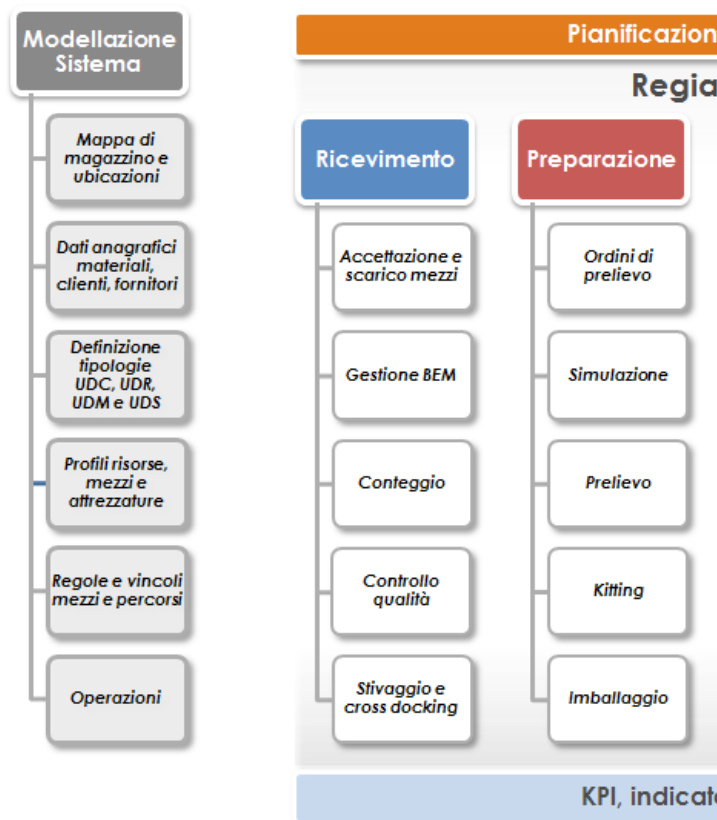
## Ricevimento

Nel sistema sono disponibili diversi scenari di ricevimento in relazione alla natura del materiale, dei controlli necessari e delle pratiche amministrative del sistema gestionale host.

Le funzionalità presenti consentono il totale controllo del processo, dallo scarico allo stivaggio delle merci ricevute, assicurando una completa sincronizzazione con il sistema ERP.

Funzionalità principali:

- Gestione documenti di ingresso:
  - Acquisizione BEM da ERP;
  - Acquisizione ordini acquisto per inserimento BEM da logistica;
  - Inserimento BEM direttamente dalla logistica;
- Gestione del controllo qualità (o free pass) con causale di esitazione e selezione;
- Conteggio;
- Identificazione ed assegnazione UDC;
- Reso e scarto del materiale;
- Stampa di etichette articolo, confezione, UDC;
- Stivaggio per articolo o UDC con politiche di inserimento per:
  - rabbocco;
  - posto preferenziale;
  - nuova posizione ottimale con algoritmi configurabili;
- Gestione priorità del ricevimento per riga;
- Segnalazione mancanti e cross docking;
- Monitoraggio stato d'avanzamento.





## Preparazione

Il sistema mette a disposizione gli strumenti di simulazione parametrici per supportare il responsabile delle spedizioni alla formazione del pacchetto ottimale di missioni, potendo scegliere tra una varietà di modi operativi secondo i possibili diversi scenari logistici.

Funzionalità principali:

- Acquisizione ordini o spedizioni pianificate;
- Simulazione e pianificazione delle spedizioni secondo vari criteri con:
  - aggregazione di ordini compatibili;
  - analisi disponibilità;
  - assegnazioni lotti/partite;
  - ordini aperti e saldi;
  - analisi volumetrica/pesi e piano d'imballo;
  - analisi volumetrica/pesi e piano di carico;
- Gestione delle caratteristiche di prelievo e d'imballo;
- Gestione dei mancanti;
- Gestione dei prelievi massivi con successiva ventilazione interna o esterna;
- Varie tecniche di prelievo e imballo;
- Gestione matricolazione alla spedizione;
- Personalizzazione prodotto e kitting;
- Gestione dei gruppi di lavoro/settori;
- Formazione UDS e stivaggio del materiale pronto in attesa spedizione;
- Monitoraggio stato d'avanzamento.

## Spedizione

Le liste di carico mezzi possono essere predisposte fin dalla pianificazione operativa della preparazione oppure, con una funzione di simulazione dei carichi, sulla base delle merci pronte e delle preparazioni in lavorazione.

Funzionalità principali:

- Sistemi di manipolazione (sorter, smistatori, pal/depal, fine linea, ecc.);
- Manutenzione UDS;
- Pianificazione dei ritiri e dei carichi;
- Gestione liste di carico;
- Assegnazione buca di carico ottimale;
- Controllo carico camion con spunta delle UDS caricate sul mezzo;
- Emissione di etichette personalizzate;
- Stampa packing list e borderaux;
- Monitoraggio stato d'avanzamento.

## Accettazione e carico/scarico mezzi

Il sistema controlla il transito dei mezzi al carico ed allo scarico. Sono assegnate le piazzole o le buche di carico/scarico.

Funzionalità principali:

- Registrazione entrata mezzi ed attivazione missioni;
- Assegnazione delle buche o delle piazzole di carico/scarico carico ottimali;
- Attivazione missioni di carico/scarico;
- Controllo pesi;
- Monitoraggio stato d'avanzamento.

## Produzione e Kanban

Sono gestiti i processi logistici collegati ai reparti produttivi interni o esterni allo stabilimento logistico.

Il sistema gestisce le materie prime ed i semilavorati, con le modalità tipiche degli ambienti produttivi, garantendo la completa rintracciabilità dei lotti.

Il rifornimento viene eseguito a partire dagli ordini di lavoro con le modalità più diffuse o con tecnica kanban.

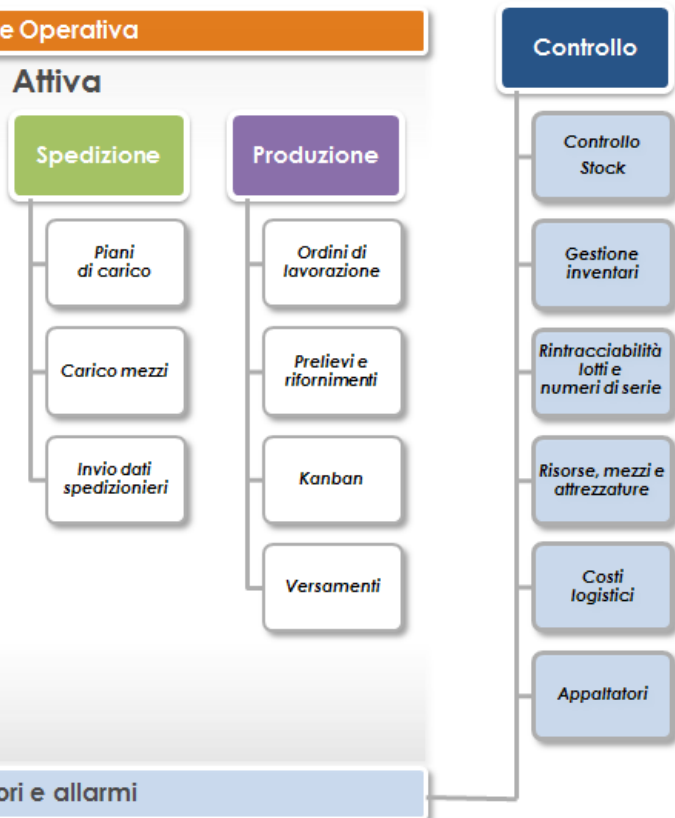
Funzionalità principali:

- Pianificazione dei rifornimenti (liste per ordine, cumulative, per fase, ...);
- Gestione dell'arrotondamento a confezione/UDC;
- Preparazione ed eventuale imballo per le spedizioni estere;
- Versamento a fronte di ODL;
- Monitoraggio stato di avanzamento dei rifornimenti e dei versamenti.

## Esecuzione operazioni non pianificate

Il sistema rende disponibili una serie di funzioni per l'esecuzione di operazioni non pianificate quali:

- Stivaggi;
- Prelievi;
- Rettifiche;
- Spostamenti;
- Modifiche caratteristiche;
- Emissioni di etichette.



# Controllo

*KPI, indicatori, allarmi, report e analisi dati = logistica sempre sotto controllo*

INTELLIMAG® fornisce gli strumenti che permettono di definire in modo semplice e rapido pannelli di controllo (cruscotti) diversificati per utente e attività. Attraverso l'utilizzo di indicatori aggiornati in tempo reale (KPI e operativi), grafici basati su serie storiche e l'invio automatico di messaggi di allarme al raggiungimento di valori critici, è possibile per un sola persona monitorare efficacemente le attività in corso e analizzare sotto ogni aspetto quelle già eseguite. INTELLIMAG® dispone inoltre di un designer di report integrato con cui produrre elaborati di controllo nonché operativi. I prospetti così ottenuti, così come i dati visualizzati in griglia dall'interfaccia utente, sono esportabili come fogli elettronici o documenti PDF.

## KPI e indicatori

I KPI (Key Performance Indicator) sono indici che aiutano a definire e misurare i progressi compiuti per il raggiungimento degli obiettivi di un'organizzazione.

Nello svolgimento dell'attività di un'azienda, infatti, vi è la continua necessità di misurare la performance delle azioni compiute.

Il sistema mantiene aggiornati tutti gli indicatori definiti, sia nel valore istantaneo sia nelle serie storiche, per singolo utente attivo, sulla base dei processi logistici configurati e dei ruoli operativi o di supervisione assegnati all'utente.

Il sistema non pone limiti alla definizione degli indicatori, consentendo all'utente di definire in modo semplice e rapido le query SQL deputate al calcolo dei valori istantanei da esporre, alla memorizzazione di questi nel tempo e alla visualizzazione dei relativi dati di dettaglio.

Il monitoraggio degli indicatori è facilitato dalla possibilità di produrre grafici parametrici.

Alcuni degli indicatori più utilizzati sono:

- livelli di carico e avanzamento del lavoro;
- livelli di servizio;
- indici di produttività;
- livelli di scorta;



## Controllo Stock

Monitoraggio delle giacenze fisiche con possibilità di intervenire direttamente con operazioni di rettifica:

- Per ubicazione con navigazione ad albero e a matrice;
- Per articolo, attributi, lotti e stato logico;

È possibile inoltre impostare la gestione di allarmi, fra i quali per esempio:

- raggiungimento di livelli di scorta critici;
- rilevazione di differenze delle quantità e qualità dei materiali in stock rilevate durante le fasi operative.

## Rilevazioni inventariali

Nonostante si possa definire INTELLIMAG® un sistema ad inventario permanente, sono disponibili avanzate funzionalità di rilevazioni inventariali.

Il sistema è in grado di suggerire quali giacenze controllare sulla base di richieste specifiche del cliente oltre che sulla base di specifici indicatori impostati.

Il sistema, a scelta, consente di eseguire le operazioni inventariali pianificate scegliendo di bloccare le operazioni relative alle aree interessate o consentendo di proseguire con le normali operazioni.

## Risorse, mezzi e attrezzature

Regia Attiva, KPI e allarmi un cruscotto di monitoraggio che consente di verificare in tempo reale quali sono le risorse attive e quali e a che punto sono le attività che stanno eseguendo.

Gli indicatori opportunamente configurati, sempre aggiornati, mostreranno tutte le misure utili alla pianificazione e le eventuali criticità da gestire.

Sul cruscotto di Regia Attiva sono visualizzabili le code di attività, attraverso le quali intervenire per modificare le priorità come eventualmente forzare la scelta di un carrello e/o di un operatore specifico.

## Tracciabilità

Tutte le operazioni logistiche consentono di tracciare le caratteristiche dei materiali fisicamente movimentati, soprattutto le informazioni dei lotti abbinati alla qualità.

Quando serve, la tracciabilità è garantita dalle verifiche eseguite con codici a barre posizionati sui materiali e/o sulle unità di carico utilizzate per le movimentazioni.

In organizzazioni che utilizzano il sistema di logistica sia per la produzione che per la distribuzione dei beni è garantita la completa rintracciabilità dei lotti e dei numeri di serie, dalla materia prima ai semilavorati, fino al prodotto finito consegnato al Cliente.

È possibile assegnare i numeri di serie, a scelta, in fase di ingresso o in fase di spedizione.

## Costi e appalti

Secondo un modello parametrizzabile il sistema è in grado di consolidare le informazioni relative a tutte le attività operative, merci movimentate, costi e appalti.

Le informazioni sono finalizzate alla costruzione di indicatori, report e grafici per controllare i costi logistici e gli eventuali appalti di gestione operativa.

Le regole sono completamente configurabili, anche con un moderno sistema di "scripting" per cui è possibile introdurre logiche anche complesse, senza modificare il codice sorgente del software originale.

# Modellazione Sistema e Interfaccia con ERP

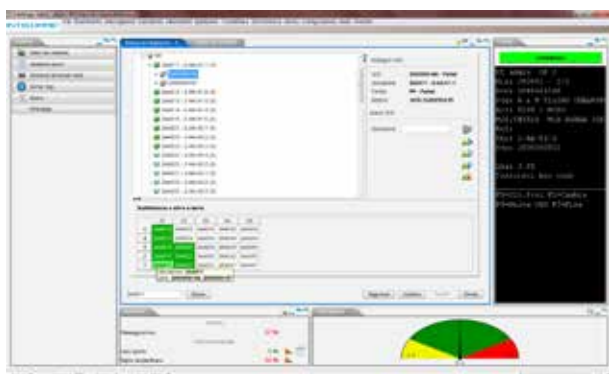
*ritagliarsi un sistema su misura in modo molto semplice e rapido*

Con INTELLIMAG® è possibile parametrizzare completamente il sistema e descrivere i propri siti e processi logistici. Il sistema sulla base di queste informazioni è in grado di razionalizzare le movimentazioni e ottimizzare l'utilizzo di spazi e risorse di magazzino.

## Mapa magazzino e ubicazioni

Funzionalità principali:

- Modellazione della struttura di stoccaggio con funzione di creazione automatica parametrico a matrice della mappa;
- Classificazione della struttura e delle relative ubicazioni per le diverse politiche di inserimento e di estrazione (picking, scorta, transito, su scaffale, a terra, in catasta, magazzini indoor, outdoor, automatici, ecc.);
- Configurazione regole e vincoli per l'assegnazione delle ubicazioni;
- Completamento dati anagrafici



## Integrazione dati anagrafici

È possibile integrare le informazioni di ogni articolo, cliente, fornitore con eventuali informazioni non presenti o non necessariamente presenti sul sistema ERP aziendale, ad esempio:

- Informazioni relative a unità di misura base e/o unità di movimentazione (confezionamento);
- Integrazione dei dati relativi a pesi, volume e forma dei materiali gestiti;
- Classificazioni ad uso logistico di articoli e materiali, clienti e fornitori;
- Altro ancora ...

Le informazioni raccolte potranno essere re inviate al sistema ERP aziendale.

## Risorse e regole operative

Funzionalità principali:

- Definizione dei profili di risorse umane, mezzi di movimentazione e attrezzature disponibili;
- Definizioni regole e vincoli per l'impiego dei mezzi di movimentazione e percorsi ottimali e alternativi;
- Definizione tipologie di Unità di Carico, SSCC e relative regole di stivaggio (mono/multi referenza/lotto); Unità di movimentazione serializzate (rotoli, scatole, ...); Unità di ricevimento; Unità di spedizione;
- Definizione regole e vincoli per ogni tipo di operazione prevista;

## Integrazione ERP

INTELLIMAG® è interfacciato con i più diffusi ERP e gestionali nazionali e internazionali.

Il livello d'integrazione fra INTELLIMAG e i sistemi aziendali (anche con WMS già esistente) è configurabile per singolo processo in relazione ad ogni Società, Software e Sito Logistico gestiti.

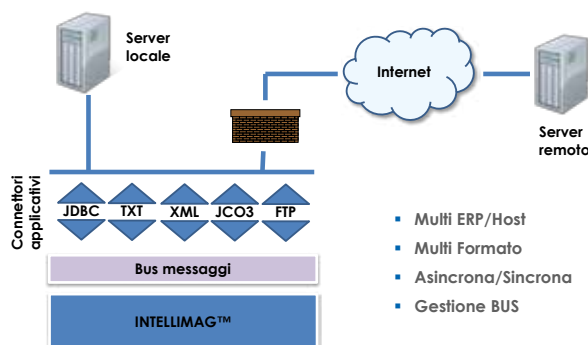
ERP: sistema host		WMS: sistema INTELLIMAG™
Ordini di Ricevimento: Acquisto, Resi, Trasferimenti, ...	→	Portafoglio ordini entrata materiale
Registrazione entrata materiale	←	Buoni Entrata Materiale
	←	Esito conta e controllo qualità BEM
	←	Movimenti vari di magazzino
Ordini di Spedizione: Vendita, Resi, Trasferimenti, ...	→	Portafoglio ordini di preparazione e spedizione
Ordini di produzione	→	Fabbisogni e Versamento
Blocchi/Sblocchi	→	Blocchi della lavorazione/Allarmi
	←	Esiti della preparazione, rifornimento, spedizione, packing list

INTELLIMAG® acquisisce i documenti dal sistema ERP tenendo conto di tutte le più diffuse modalità di aggiornamento e sincronizzazione, ovvero è possibile predisporre l'invio di comandi di inserimento, variazione ed annullo, relativamente all'intero documento o a singole righe.

Le informazioni anagrafiche possono essere inviate separatamente o assieme agli stessi documenti.

Dal punto di vista tecnico lo scambio dati è configurabile per singolo messaggio o flusso, potendo definire quali informazioni sono scambiate e la modalità di collegamento.

- Tabelle di frontiera
- File TXT
- File XML
- JDBC/ODBC
- JCO3 (RFC)
- FTP
- RPC/SOAP
- SAP I-DOC



Il collegamento è normalmente una funzione automatica e trasparente per gli utenti del sistema di logistica che può avvenire in modo sincrono o asincrono.

In questo ultimo caso sono gestite le code dati per realizzare anche comunicazioni temporizzate.

# RTLS e FGS

## RTLS (Real Time Locating System)

*localizzazione in tempo reale di carrelli e merci*

Grazie alle funzionalità RTLS di INTELLIMAG® è possibile in ogni momento ottenere la posizione reale di carrelli e merci. Nel caso che queste funzionalità siano supportate dai sistemi GPS e/o Videocamera, la rilevazione è continua.

Con il sistema GPS è possibile ottenere un'accuratezza media di 2cm rispetto alla posizione reale, anche al di fuori dalle aree tracciate.

I dispositivi RTLS forniscono al sistema, tramite la BlueBox e il terminale veicolare, le posizioni rilevate. La Regia Attiva provvede quindi a distribuire ed ottimizzare dinamicamente le missioni in base alla prossimità di un mezzo alle zone operative interessate.

## FGS (Forklift Guidance System)

*assistente alla navigazione nei magazzini outdoor e indoor*

Attraverso un'interfaccia grafica 3D, analogamente ad un navigatore satellitare, le funzionalità FGS di INTELLIMAG® (disponibili in presenza di un sistema GPS) forniscono assistenza continua ai carrellisti indicando in tempo reale i percorsi ottimali da seguire per raggiungere la merce sulla base delle missioni rilasciate dalla Regia Attiva. L'interfaccia fornisce inoltre la conferma visiva del raggiungimento dell'ubicazione obiettivo e della correttezza dei bancali prelevati. Sono inoltre mostrati i messaggi provenienti dal sistema o da altri utenti.



## Identificazione automatica

*Le merci sono identificate sulla base della loro posizione nello spazio*

Contrassegnando le aree in prossimità di stive, sia indoor che outdoor, a terra o scaffalate (Virtual TAG GPS, TAG RFID o TAG Ottici a seconda della tecnologia RTLS utilizzata) e completando la dotazione dei carrelli con sensori per la rilevazione automatica dell'altezza delle forche e della presenza di carico, è possibile mappare tridimensionalmente lo spazio.

Si ottiene così un sistema davvero efficiente in grado di identificare automaticamente le merci in base alla posizione fisica delle stesse, rendendo superflua la loro identificazione tramite barcode.

Con questa configurazione i carrellisti possono operare anche movimentazioni spontanee perché la loro esecuzione rimane comunque tracciata automaticamente nel sistema.



## Attrezzaggio carrelli

per l'utilizzo dei mezzi con i sistemi RTLS e FGS occorre attrezzare i carrelli in maniera specifica.

Per la localizzazione del carrello INTELLIMAG® sono disponibili, alternative l'una all'altra, pronte all'uso e già interfacciate, le seguenti tecnologie:

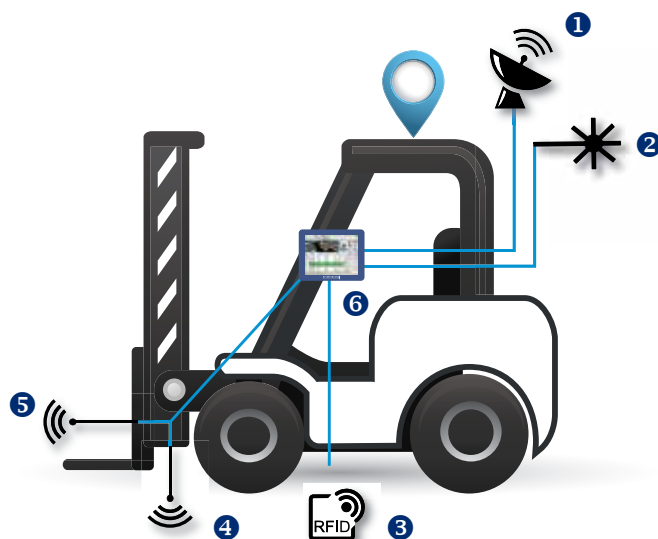
- 1 sistema GPS che rileva la posizione del mezzo e delle merci con un max di 2 cm di scarto (consigliato per magazzini outdoor necessario per l'utilizzo di FGS);
- 2 sistema di localizzazione indoor/outdoor basato su tecnologia laser;
- 3 sistema RFID based (per magazzini outdoor e indoor).

Per la localizzazione e l'identificazione automatica della merce in base alla propria posizione è necessario attrezzare le forche del carrello con i seguenti dispositivi:

- 4 sensore di altezza;
- 5 sensore di presenza carico;

Completano la dotazione di bordo:

- 6 terminale veicolare wireless INTELLIMAG che elabora e fornisce le informazioni operative al carrellista.



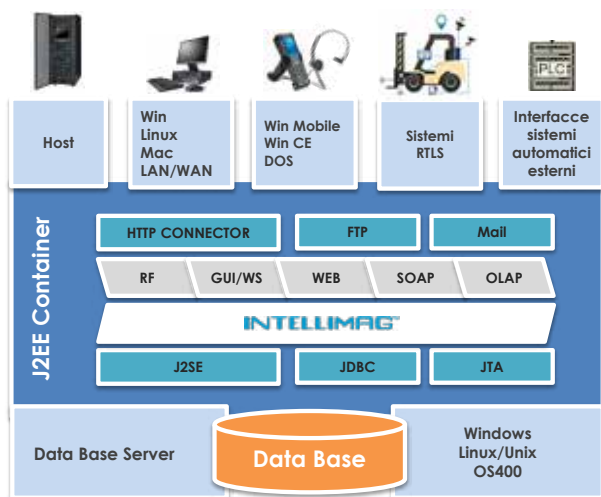


# Aspetti Tecnologici

## Achitettura software

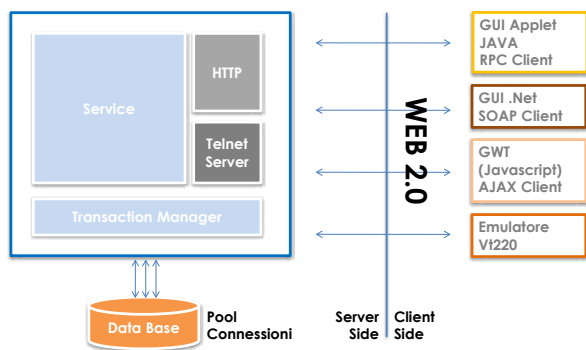
INTELLIMAG® è una soluzione software realizzata in architettura multi-tier orientata ai servizi (SOA).

Questa struttura rende il software leggero, scalabile per carico di utenza (1-1000 utenti), stabile e sicuro, fruibile attraverso internet e la rete aziendale, indipendente dalla piattaforma utilizzata che potrà essere quella già utilizzata in azienda o scelta dall'utente.



Tutto il software e la logica di funzionamento e d'integrazione risiedono sull'unico server dell'architettura, sicuro e con piena gestione delle transazioni attraverso il pool delle connessioni con il Data Base.

I terminali veicolari e industriali wireless e i client d'ufficio comunicano con il server applicativo tramite protocollo HTTP in modo bidirezionale (WEB 2.0) mentre i terminali palmari wireless si connettono tramite il protocollo telnet.



I terminali, a postazione fissa o mobili, sono riconosciuti solo per mezzo dell'indirizzo IP senza che sia richiesta l'installazione di alcun software specifico: questo rende più semplice e rapida la configurazione di una qualsiasi device, nuova o riparata, e il mantenimento del livello di aggiornamento del software.

Il sistema gestisce le sessioni supportando eventuali interruzioni di collegamento consentendo all'operatore di riprendere il lavoro nello stato raggiunto prima dello scollegamento accidentale.

## Dispositivi di identificazione

INTELLIMAG® si integra con i più diffusi dispositivi mobili e sistemi industriali di auto-identificazione consentendo:

- Il funzionamento con connessioni wireless su reti WiFi e su reti telefoniche mobili;
- il supporto di tutte le codifiche a barre 1D/2D;
- l'interfacciamento vocale con possibilità di operare in modalità duale;
- l'integrazione RFID e l'uso di codifiche EPC;
- il supporto di touch screen;

## Integrazione con sistemi automatici

In virtù dell'architettura Multi-Tier che caratterizza INTELLIMAG® e che lo rende assolutamente versatile per capacità d'integrazione, è possibile pilotare direttamente sistemi automatici di stoccaggio, movimentazione e manipolazione delle merci.

INTELLIMAG® mette a disposizione il driver di "supervisione e logica della schedazione" che s'interfaccia direttamente con i livelli hardware e/o software di pertinenza dei costruttori, assumendo la gestione dell'impianto e fornendo sofisticate logiche di schedazione delle missioni.

L'interfaccia GUI fornisce un pannello interfunzionale per supportare il lavoro senza dover necessariamente modificare le funzioni standard del software.

INTELLIMAG® rende possibile interagire con:

- Magazzini verticali rotanti o con elevatori:
  - funzionalità operative integrate ai sistemi con la possibilità di chiamare direttamente i cassettei o le UDC stoccate.
- Magazzini automatici con traslo-elevatori
  - Gestione d'impianti con più di un sistema traslo-elevatore che necessitano di logiche sofisticate di navigazione delle unità di carico.
- Sistemi di movimentazione automatica (LGV/AGV);
- Sistemi di manipolazione (sorter, smistatori, pal/depal, fine linea, ecc.);



Infolog è una società specializzata nella progettazione, realizzazione e implementazione di soluzioni informatiche per la gestione del business aziendale e, in particolare, per la gestione della logistica operativa di magazzino.

Sfruttando un know-how maturato in circa 200 impianti realizzati in vari settori industriali, manifatturieri e distributivi.

La fornitura e l'assistenza di soluzioni ERP e CRM e di prodotti e servizi per l'infrastruttura IT completano l'offerta della società.

Infolog collabora attivamente con l'Università di Modena e Reggio Emilia e con aziende di spicco del panorama ICT nazionale per le quali ha realizzato soluzioni in ambito logistico che sono distribuite a loro marchio.

Infolog svolge regolarmente attività in tutto il territorio nazionale e in ambito internazionale (Europa, Asia e Americhe) sia direttamente sia come partner strategico di importanti società di livello internazionale.

La costante implementazione delle tecnologie esistenti e lo studio di modelli di servizio innovativi sono per Infolog un elemento basilare

**A INFOLOG**  
a varigroup company

INFOLOG S.p.A.

Via Pier Paolo Pasolini, 23

41123 - Modena

Tel (+39) 059.822.446

Fax (+39) 059.822.478

info@infolog.it - www.infolog.it

