

# DUE ESSE ANTINCENDIO

## Siamo SICUREZZA SPECIALIZZATA

Specialisti nella manutenzione e fornitura di qualsiasi presidio antincendio per la sicurezza nei luoghi di lavoro in materia di antincendio (estintori, porte tagliafuoco e reti idranti), nella commercializzazione di DPI (dispositivi di protezione individuale), nell'organizzazione di corsi di formazione e addestramento antincendio.



# IL GRUPPO

Due Esse Antincendio fa parte di Gruppo Lupi, azienda leader dell'antincendio, operante in Toscana da oltre 40 anni.

Il Gruppo è un articolato e significativo sistema di risorse fisiche strumentali ed immateriali. Fra queste emergono risorse umane di alto profilo, con competenze professionali distintive che ci permettono di essere presenti e tempestivi in ogni evenienza.

Tutte le funzioni aziendali del nostro sistema hanno una rilevanza nella strategia di gestione e hanno generato nel tempo un volano di virtuosismi e vantaggi competitivi.

Le nostre 5 divisioni ci permettono di diversificare i nostri servizi e prodotti, garantendo soluzioni professionali e specifiche per molte tipologie di business.

#### Le aziende del nostro Gruppo

- LUPI ESTINTORI
- SECUR SERVICE
- SOLARI
- DUE ESSE ANTINCENDIO



GRUPPOLUPI  
DA 40 ANNI SPECIALISTI IN SICUREZZA

## CHI SIAMO



Come il cuore dà vita a ciascuno di noi, così il nostro ruolo all'interno del Gruppo è quello di approfondire energie, consigli, suggerimenti per fornire ad ognuno dei nostri collaboratori, le basi su cui costruire il proprio agire.

Allo stesso modo riceviamo da ognuno di essi energie e spunti di collaborazione da trasformare in nuovi cammini di sviluppo per tutto il Gruppo.

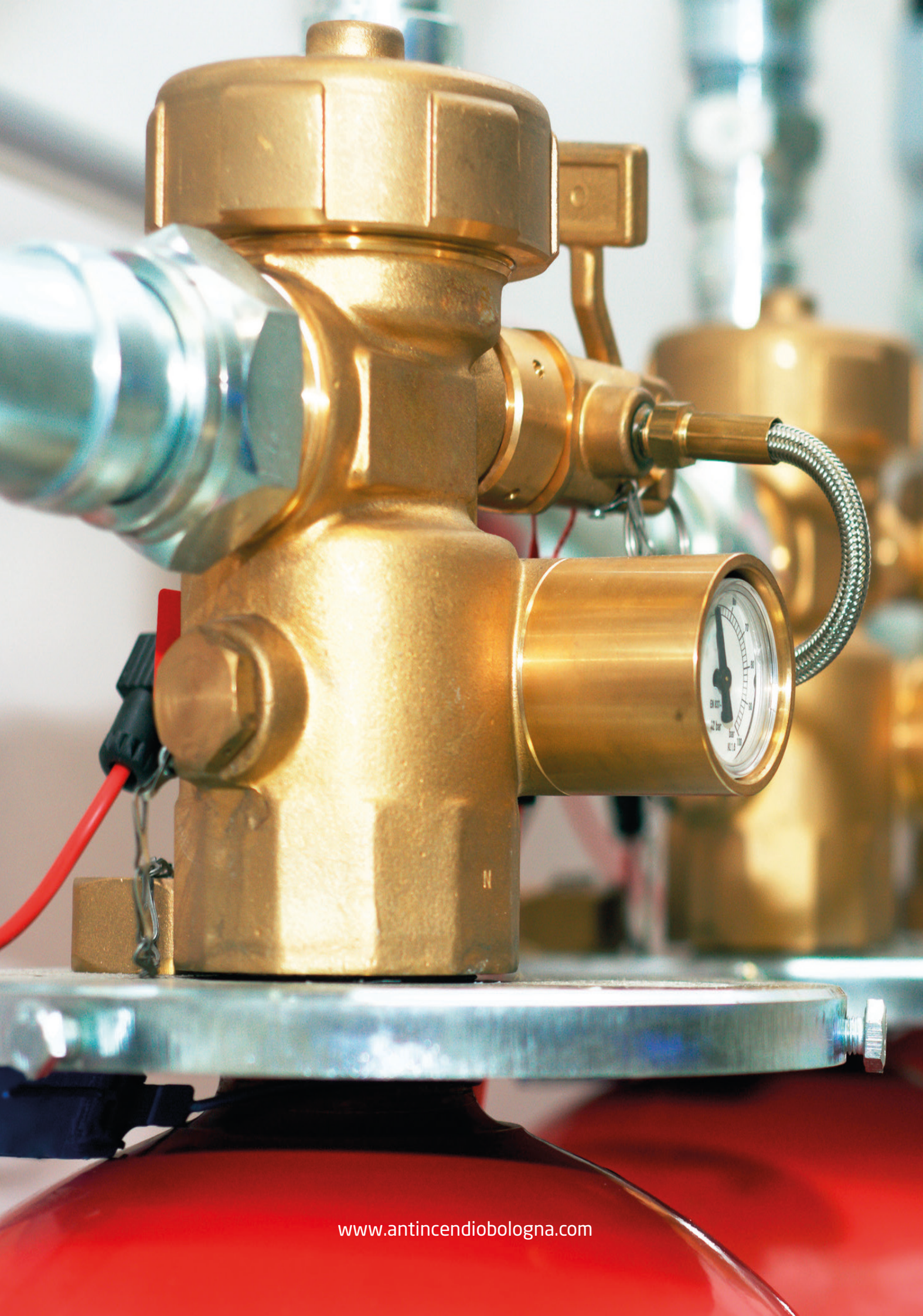
Gruppo Lupi è una realtà importante fatta di persone, lavoratori, amici e

soprattutto Voi, gli oltre 20.000 clienti che a ogni occasione scelgono la nostra professionalità e si affidano Noi per aggiornare costantemente il proprio sistema di sicurezza sul lavoro.

*Gruppo Lupi è cuore.*

*Cuore di azienda.*





# LE CERTIFICAZIONI DI LUPI ESTINTORI

## **CERTIFICAZIONE ISO 9001**

Certificazione per il Sistema di gestione per la qualità



## **CERTIFICAZIONE ISO 45001**

Certificazione per il Sistema di Gestione per la Salute e per la Sicurezza sul lavoro



## **CERTIFICAZIONE ISO 14001**

Certificazione Gestione Ambientale



## **CERTIFICAZIONE SOA OS2 CAT. III**

Attestazione di Qualificazione all'esecuzione di lavori pubblici di Impianti Idrico-sanitari



## **CERTIFICAZIONE ICIM**

Certificazioni delle Figure Professionali dei nostri manutentori





# LA NOSTRA STORIA

## GENNAIO 2020

Due Esse Antincendio viene acquisita dal Gruppo Lupi, azienda leader nel settore antincendio con più di 40 anni di esperienza, consolidando così le proprie competenze tecniche e professionali. Entra così a fare parte della rete SICURNET.



## 1999

Samuele Scalcione fonda Due Esse Antincendio S.r.l. L'azienda si specializza:

- nella manutenzione e fornitura di ogni tipologia di presidi antincendio;
- nella commercializzazione dei DPI;
- nell'erogazione di corsi di formazione e addestramento antincendio.



## ANNI DUEMILA

Si avvale dei maggiori costruttori italiani e si affianca ad aziende leader nel settore per riuscire a fornire un servizio completo con le quali ha costruito il primo network di imprese dell'antincendio in Italia.



## ANNI '70

Samuele Scalcione inizia la sua attività nel settore antincendio a Bologna.

# I NOSTRI VALORI

## MISSION & VALORI

La vostra sicurezza, la nostra responsabilità. La nostra missione è la vostra sicurezza in ambito domestico, professionale e industriale. Dal 1978 siamo concentrati su questo, abbiamo perfezionato il nostro modo di lavorare e avviato un processo di innovazione e ricerca nel comparto antincendio e antinfortunistica che ci consente oggi di porci come partner strategico con un ampio orizzonte di interventi.

## KNOW-HOW

Siamo un gruppo industriale composto da un insieme ampio e diversificato di professionalità capaci di fornire risposte certe ed immediate per interventi, consulenze mirate, formazione e supportoper gli argomenti relativi al rispetto delle normative vigenti e l'universo della formazione continua. La nostra società Secur Service Srl è accreditata come Agenzia Formativa dalla Regione Toscana e la società Lupi Estintori Srl aderisce al progetto "Controlla Chi TiControlla"- Manutenzione Certificata da Ente Terzo promosso da ICIM.

## VISION

La nostra prospettiva competitiva è fortemente legata alla qualità dei servizi e, quindi, alla qualità delle competenze professionali delle risorse, poiché i nostri cliente sanno che affidano la loro sicurezza alla serietà ed alle competenze del nostro sistema aziendale. Al centro dei nostri interessi c'è il valore delle persone e la qualità delle risorse umane sono la base di tutto il Sistema Organizzativo dal quale derivano le competenze distintive per assicurare i Clienti. Crediamo che i ruoli di responsabilità derivino dal possesso di adeguate competenze, specialmente nella sicurezza.

# I NOSTRI PUNTI DI FORZA



## SICUREZZA

Tutto ruota intorno alla sicurezza: senza non avremmo consapevolezza di noi stessi, non potremmo parlare di senso civico, di sviluppo sostenibile. SICUREZZA per noi è sinonimo di salute e benessere collettivo.



## AFFIDABILITÀ

Essere specialisti in sicurezza significa per prima cosa essere affidabili. Una realtà industriale deve essere capace di provvedere ai bisogni dei propri interlocutori e al miglioramento continuo del proprio know-how per risultare affidabile nel tempo. Il Gruppo è un articolato e significativo sistema di risorse fisiche, strumentali ed immateriali. Fra queste emergono risorse umane di alto profilo, con competenze professionali distintive che ci permettono di essere presenti e tempestivi in ogni evenienza. Tutte le funzioni aziendali del nostro sistema hanno una rilevanza nella strategia di gestione e hanno generato nel tempo un volano di virtuosismi e vantaggi competitivi.



## COESIONE

La coesione è forza collettiva. È sostegno gli uni verso gli altri. È proseguire una direzione condivisa e obiettivi comuni.



## PRESENZA

Leggere i mutamenti in atto. Fornire risposte efficaci ai bisogni concreti delle persone. Ogni giorno.

SICUREZZA  
COESIONE  
PRESENZA  
AFFIDABILITÀ

# 2000

Oltre 2000 lavoratori ogni anno di rivolgono alla nostra Agenzia Formativa  
Accreditata per essere aggiornati in materia di sicurezza

# +2000

+2000 km / giorno percorsi dai nostri furgoni

# 70

oltre 70 addetti diretti

# +23000

+23 000 CLIENTI

## I NUMERI CHE PARLANO di NOI

### IL NOSTRO IMPEGNO

Gruppo Lupi si occupa da oltre quarant'anni di sicurezza nei luoghi di lavoro e fa parte di una grande e ramificata rete di operatori nel campo della sicurezza, della prevenzione e dell'antincendio, riuscendo in tal modo ad offrire il proprio intervento e supporto sull'intero territorio nazionale.

-  Divisione ANTINCENDIO
-  Divisione NAVALE
-  Divisione FORMAZIONE e CONSULENZA
-  Divisione MANUTENZIONE
-  Divisione IMPIANTI

## LA VOSTRA SICUREZZA È LA NOSTRA RESPONSABILITÀ

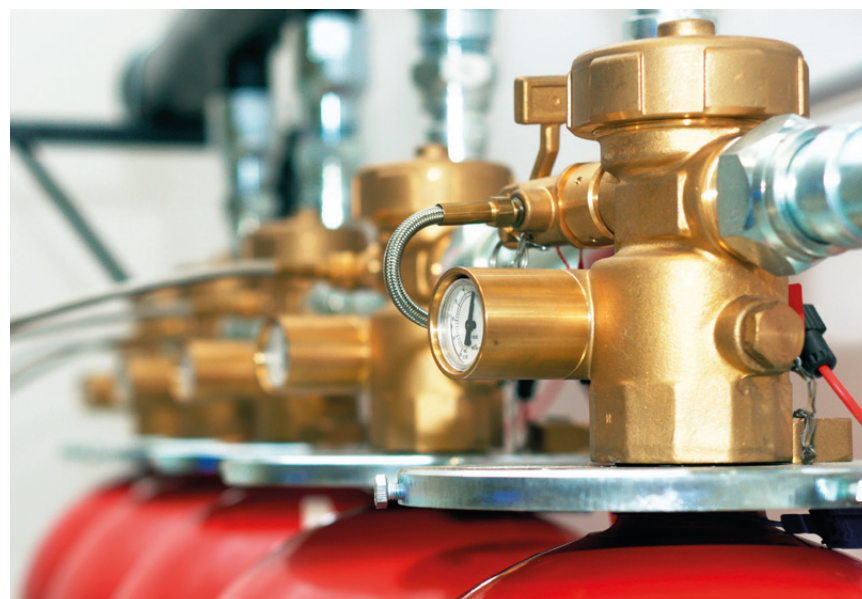


# DIVISIONE ANTINCENDIO

## ANTINCENDIO

Da oltre 40 anni Gruppo Lupi si occupa della protezione della vita delle persone erogando servizi sulla sicurezza. Con la propria divisione antincendio, in particolare si occupa di vendita, installazione e manutenzione di qualsiasi presidio antincendio. Nel dettaglio:

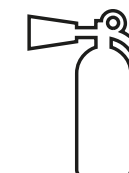
- Vendita e installazione di Estintori e accessori,
- Vendita e installazione di idranti e manichette, gruppi di pompaggio e accessori
- Vendita e installazione di porte tagliafuoco, evacuatori di fumo e calore, materiale di compartimentazione (collari, attraversamenti)
- Antiforunistica



# DIVISIONE ANTINCENDIO

## ANTINCENDIO

vendita, installazione e manutenzione di  
**QUALSIASI TIPOLOGIA DI ESTINTORE**



vendita, installazione e manutenzione  
di **IDRANTI E NASPI**





# DIVISIONE MANUTENZIONE

## MANUTENZIONE



Ciò che ci contraddistingue da oltre 40 anni è il servizio di manutenzione che effettuiamo su qualsiasi tipo di presidio antincendio.

La nostra forza risiede da una parte su un capitale umano composto da tecnici - manutentori adeguatamente formati ed aggiornati, dall'altra

su strumenti ed apparecchiature all'avanguardia che ci permettono di rispondere tempestivamente ai numerosi nostri clienti nel pieno rispetto della normativa vigente. Il Gruppo Lupi inoltre aderisce al progetto **"CONTROLLA CHI TI CONTROLLA"** ideato da UMAN in collaborazione con l'Ente Certificatore ICIM il quale vigila sul rispetto del protocollo di Manutenzione di Qualità Certificata dei Presidi Antincendio.



IL NOSTRO GRUPPO

Tutto ciò al fine di garantire:

- il corretto e sicuro funzionamento dei presidi antincendio;
- elevato livello di sicurezza per chi lavora in azienda;
- esenzione dalla responsabilità penale per l'imprenditore che si affida ad aziende certificate per la manutenzione dei presidi antincendio.

Nel dettaglio forniamo i servizi di:

- Manutenzione estintori antincendio
- Manutenzione idranti e naspi, sale di pompaggio e vasche di accumulo
- Manutenzione impianti a schiuma, impianti a polvere, impianti sprinkler, impianti di spegnimento a gas, impianti water mist
- Manutenzione porte tagliafuoco e uscite di emergenza
- Manutenzione evacuatori di fumo e calore, impianti di rilevazione incendio
- Manutenzione di impianti di allarme antincendio, lampade di emergenza
- Manutenzione cassette di primo soccorso
- Manutenzione autorespiratori, imbracature di sicurezza



# DIVISIONE FORMAZIONE E CONSULENZA

## FORMAZIONE & CONSULENZA

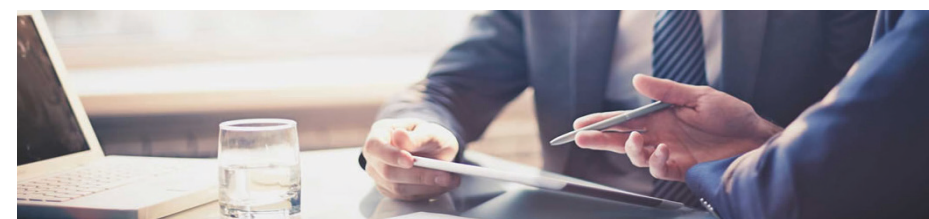
### FORMAZIONE

La nostra Agenzia **Secur Service**, accreditata dalla Regione Toscana con Codice di Accreditamento OF0249, eroga ogni tipologia di corso, fra cui:

- Corsi antincendio
- Corsi primo soccorso
- Corsi Responsabile servizio di prevenzione e protezione
- Corsi RLS
- Corsi ex art. 37 d.lgs. 81/2008 e s.m.i. Per lavoratori dirigenti e preposti - accordo Stato Regioni 21/12/2011
- Corsi attrezzature di lavoro - accordo Stato Regioni 22/02/2012 etc.
- Gruppo Lupi offre anche la possibilità di poter effettuare ogni tipologia di corso di formazione in modalità e-learning mediante piattaforma SCORMTM validamente riconosciuta a livello nazionale.
- I corsi vengono erogati sia c/o la nostre sedi che c/o quella dei clienti.
- Progetta e realizza corsi finanziati.



### CONSULENZA



Ci occupiamo di consulenza normativa nell'ambito dell'igiene e sicurezza nei luoghi di lavoro, D.Lgs. 81/2008, ambiente e privacy, normative antincendio, progettazione impiantistica e realizzazione di processi di certificazione. A titolo esemplificativo e non esaustivo:



- **Igiene e sicurezza nei luoghi di lavoro DVR e valutazione dei rischi specifici** (Chimico, cancerogeno, rumore, vibrazioni, incendio)
  - Assunzione incarico RSPP e ASPP
  - Piano di autocontrollo HACCP
  - Sicurezza nei cantieri edili
  - POS, PIMUS e PSC
- **ACUSTICA**
- **PREVENZIONE INCENDIO:** Richiesta di rilascio e rinnovo di certificato prevenzione incendi (CPI)
- **PRIVACY**



# DIVISIONE IMPIANTI

## IMPIANTI



Il Gruppo Lupi ha sviluppato una notevole **innovazione tecnologica** ed organizzativa nella divisione degli Impianti

Antincendio. L'innovazione tecnologica e le soluzioni tecniche all'avanguardia ci consentono di progettare ed installare impianti di spegnimento e rilevazione incendi fra i più complessi. Cooperiamo con partner specializzati nei vari settori per ottenere le migliori performance.



### SERVIZIO DI DOOR FAN TEST

Il **Door Fan Integrity Test** è una procedura di analisi e di verifica delle caratteristiche di tenuta di un locale, cioè della sua attitudine ad impedire che in presenza di un gradiente di pressione fra interno ed esterno si crei un flusso d'aria attraverso le pareti che lo compartimentano.



### PRINCIPALI TIPOLOGIE DI IMPIANTI ANTINCENDIO:

- Impianti Sprinkler
- Impianti Water Mist
- Impianti a Gas
- Impianti a Schiuma
- Progettazione e installazione di impianti di rilevazione fumi, gas, fiamma e scintilla secondo quanto previsto dalle norme UNI EN 54/1 e UNI 9795.
- Realizzazione di prodotti e sistemi per la protezione di ambienti industriali, commerciali, bancari, alberghi, ospedali e musei per offrire la più ampia gamma di componenti per sistemi convenzionali e digitali ad identificazione che utilizzano rilevatori di fumo, di temperatura, di fiamma e di scintilla per le più svariate applicazioni.

- Installazione di centrali di gestione intelligenti che utilizzano software di programmazione diretta o remota con la possibilità di realizzare mappe grafiche che permettono l'immediata localizzazione delle zone dove si sta sviluppando l'incendio.
- Realizzazione di sistemi per la rilevazione di gas esplosivi e tossici con rilevatori altamente sensibili alle basse concentrazioni di gas.
- Realizzazione di impianti di allarme, antifurto, evacuazione antincendio per la protezione esterna ed interna di edifici civili (abitazioni, attività commerciali, uffici); per complessi industriali e per comunità.

# DIVISIONE IMPIANTI

## IMPIANTI

### LINEE VITA

APPLICAZIONI PER POSTAZIONI CARICO/SCARICO, CARRIPONTE E VIE DI CORSA.

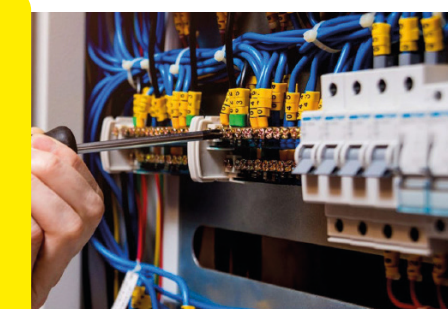
- VENDITA
- INSTALLAZIONE
- MANUTENZIONE



RICERTIFICHIAMO  
LA TUA LINEA VITA ESISTENTE

### REALIZZAZIONE IMPIANTI ELETTRICI

Gruppo Lupi, essendo in possesso della lettera A, realizza impianti elettrici industriali per aziende e industrie produttive fornendo un servizio completo a 360°.



### IMPIANTI DI RILEVAZIONE INCENDI



Gli impianti di rilevazione incendi sono uno strumento fondamentale per la sicurezza delle aziende e delle infrastrutture. Permettono di prevenire gli incendi o nella sua evenienza di rilevare e intervenire tempestivamente per spegnerlo.

Il Gruppo Lupi progetta e installa impianti di RILEVAZIONE FUMI, GAS, FIAMMA E SCINTILLA secondo quanto previsto dalle norme UNI EN 54/1 e UNI 9795.

I nostri impianti sono dotati di CENTRALI DI GESTIONI INTELLIGENTI che utilizzano software di programmazione diretta o remota con la possibilità di realizzare mappe grafiche che permettono l'immediata localizzazione delle zone dove si sta sviluppando l'incendio.



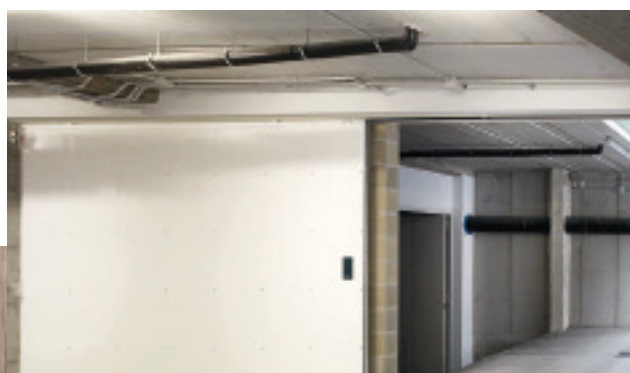
# CONSULENTI IN PROTEZIONE PASSIVA

## PROTEZIONE PASSIVA

Gruppo Lupi è un'azienda specializzata nella commercializzazione di tecnologie connesse alla compartimentazione dei locali e alla protezione passiva contro gli incendi mediante sigillatura antifluoco degli attraversamenti di impianti elettrici, idraulici e meccanici, la realizzazione di pareti e barriere tagliafiamma e la protezione di cavidotti e plafoniere.

- **SOLUZIONI PER LA COMPARTIMENTAZIONE DAL FUOCO**
- **SOLUZIONI PER LA RIQUALIFICAZIONE**
- **SOLUZIONI PER L'INSTALLAZIONE E MANUTENZIONE DI PORTE TAGLIAFUOCO**

Protezione passiva contro gli incendi mediante sigillatura antifluoco degli attraversamenti di impianti elettrici, idraulici e meccanici.



### PORTE TAGLIAFUOCO

Siamo specialisti nell'individuazione di soluzioni per la commercializzazione, installazione e manutenzione di porte e scorrevoli tagliafuoco delle principali aziende leader sul mercato per la protezione al fuoco delle vie di esodo.

# CONSULENTI IN PROTEZIONE PASSIVA

## PROTEZIONE PASSIVA



Il nostro Gruppo è specializzato nella commercializzazione di soluzioni per vie d'esodo e uscite d'emergenza, grazie alla scelta di fornitori affidabili e prodotti di qualità.

Il nostro Gruppo è specializzato nella commercializzazione di soluzioni per vie d'esodo e uscite d'emergenza, grazie alla scelta di fornitori affidabili e prodotti di qualità.

Il nostro Gruppo è specializzato nella commercializzazione di soluzioni per vie d'esodo e uscite d'emergenza, grazie alla scelta di fornitori affidabili e prodotti di qualità.



### VENDITA MANIGLIONI USCITE D'EMERGENZA



### USCITE D'EMERGENZA

Siamo specialisti in sicurezza e proprio per questo offriamo le migliori sicurezza per le vie d'esodo seguendo scrupolo le caratteristiche indicate dal D.Lgs. 81/08.





Via Viganò, 4 - 400100  
Bentivoglio (BO)



051 6647799



info@estintoridueesse.it  
www.antincendiobologna.com

