

COMPANY PROFILE ITALIA

# Ci raccontiamo



**TOYOTA**

MATERIAL HANDLING



## IL DARUMA

### Il simbolo della nostra ispirazione

Non c'è traguardo al quale si possa arrivare senza prima aver percorso una strada fatta di sfide da affrontare e conoscenze che possono essere acquisite solo guardando nel profondo di se stessi; questo è uno dei concetti alla base della nostra ispirazione, ma è anche il messaggio veicolato dal **Daruma**, bambola giapponese tradizionalmente utilizzata per rappresentare gli obiettivi da raggiungere ed i desideri da realizzare.

Con i suoi grandi occhi spalancati, la veste rossa che avvolge il corpo arrotondato ed il baricentro basso che gli consente di cadere sempre in piedi, il **Daruma** è un simbolo di ottimismo e di quella forza interiore che spinge l'essere umano a cercare continuamente di superare se stesso. La bambola **Daruma** "nasce" con i grandi occhi privi di pupille. La tradizione giapponese vuole, infatti, che dei due il destro venga disegnato nel momento in cui ci si prefigge un obiettivo.

Il **Daruma** diventa così testimone e promemoria della volontà di perseguire nell'intento e dell'impegno assunto in questo senso. Solo una volta raggiunto il traguardo si può quindi colorare anche il secondo occhio.



Chi siamo	5
MISSION	8
VISION	10
STRATEGY	12
TOYOTA WAY	14
LA NOSTRA STORIA	16
IL GRUPPO	18
DOVE PRODUCIAMO	20
TOYOTA PRODUCTION SYSTEM	22
 Cosa facciamo e come possiamo aiutarti	 25
TOYOTA MATERIAL HANDLING	28
IL NETWORK IN ITALIA	30
I NOSTRI PRODOTTI	34
FATTI SU MISURA	36
I RICONOSCIMENTI PIÙ RECENTI	38
L'ERA DELL'INNOVAZIONE	39
LOGISTIC SOLUTIONS	40
ENGINEERING & CONSULTING	43
RENTAL	44
CARRELLI USATI RICONDIZIONATI	46
SOLUZIONI FINANZIARIE	48
EDUCATION & TRAINING	51
TOYOTA SERVICE CONCEPT	52



TOYOTA

MATERIAL HANDLING

MG

MG

# Chi siamo

TOYOTA MATERIAL HANDLING  
ITALIA



“



Penso che ci troviamo ad un bivio: ci occupiamo del nostro business tradizionale perchè siamo una risorsa per i nostri clienti, ma allo stesso tempo guardiamo con grande attenzione verso nuove aree, sviluppando progetti e costruendo relazioni. Sono veramente onorato e mi dispongo umilmente di fronte alle nostre sfide future e non vedo l'ora di affrontarle, in stretta collaborazione con i nostri clienti, i nostri partner e i colleghi di tutta Europa.

— **Ernesto Domínguez,**  
Presidente di Toyota Material Handling Europe





# Mission

## *Customer first*

Per i nostri clienti vogliamo essere molto di più di un fornitore di soluzioni per la movimentazione delle merci. Desideriamo diventare per loro un partner di prima scelta ed essere ampiamente riconosciuti sia per i nostri prodotti e servizi all'avanguardia, sia per il profondo rispetto verso la società.

Puntiamo a conquistare la fiducia dei clienti, con prodotti e servizi di qualità superiore, in grado di fornire valore aggiunto al loro business.

Vogliamo anche rispettare le aspettative e le ambizioni dei nostri stakeholder, dei concessionari e dei nostri partner guardando costantemente al miglioramento continuo.





# Vision

## *Zero Muda*

Noi di Toyota vogliamo investire risorse ed energie soltanto in operazioni che aggiungono valore alla progettualità ed alla produzione. Lo facciamo eliminando i Muda, termine giapponese che indica attività improduttive inutili.

Zero Muda quindi rappresenta un processo mentale, un modo per incanalare il nostro know how e raggiungere ogni obiettivo che ci prefiggiamo.



# Strategy

## *Quality first*

"Attraverso la produzione, contribuiremo alla società e al mondo."

Queste parole del nostro fondatore **Sakichi Toyoda** ci hanno ispirato nello sviluppo della nostra strategia, che pone la qualità al centro di tutto ciò che facciamo. Nessuna attesa, nessuna mancanza nessun errore. Essa si applica al modo in cui lavoriamo con i nostri partner commerciali, con i nostri dipendenti e nel rispetto dell'ambiente.

## **MASSIMIZZARE QUALITÀ E SICUREZZA DEI CLIENTI**

Negli ultimi 10 anni i nostri prodotti hanno ottenuto 26 premi internazionali di design. Attraverso i nostri controlli di qualità i fornitori sono allineati ai nostri standard. Attraverso la formazione degli operatori rafforziamo i nostri controlli in un continuo miglioramento di qualità e sicurezza.

## **PUNTARE SUL FATTORE UMANO**

Incentiviamo la crescita personale e di gruppo, facendo emergere le professionalità e coltivando i talenti.

## **MINIMIZZARE L'IMPATTO AMBIENTALE**

Abbiamo significativamente ridotto le emissioni di CO2 causate dalla produzione, continuando allo stesso tempo a far crescere le nostre attività, e puntiamo a utilizzare solo energia elettrica rinnovabile.

## **TRASPARENZA E RESPONSABILITÀ**

Aderiamo agli Obiettivi di sviluppo sostenibile delle Nazioni Unite (SDGs) agenda 2030. Abbiamo ottenuto il livello Platinum della certificazione EcoVadis.



# Toyota Way

È un modo di pensare, di ascoltare e di conoscere.

È una filosofia che permette di raggiungere risultati eccezionali.

È un sistema basato sul comportamento delle persone e sulle loro esigenze.

È un insieme valoriale condiviso da tutte le persone di Toyota.

## I 5 VALORI DEL TOYOTA WAY

### KAIZEN

Miglioriamo con continuità il nostro lavoro, mirando sempre all'innovazione e alla ricerca.

### TEAMWORK

Stimoliamo la crescita sia personale che professionale, condividiamo le opportunità di miglioramento dando valore sia ai risultati individuali che di tutto il gruppo.

### GENCHI GENBUTSU

Andiamo alla fonte per trovare i presupposti che ci consentano di prendere decisioni corrette, di creare consenso e di raggiungere i nostri obiettivi.

### CHALLENGE

Concepiamo una prospettiva a lungo termine, che sia in grado di rispondere alle sfide con coraggio e creatività, per realizzare i nostri obiettivi.

### RESPECT

Rispettiamo gli altri e ci impegniamo al massimo per capirci a vicenda, per assumerci responsabilità e creare fiducia reciproca.

# La nostra storia



1926

Sakichi Toyoda fonda la Toyota Weaving & Spinning Company, per la produzione dei telai tessili.  
Nasce **Toyota Industries Corporation** (TICO)

1942

In Italia, nasce **CESAB**, Carrellificio Emiliano S.p.A. Bologna, per la produzione di carrelli controbilanciati



1946

In Svezia, nasce **BT**, Building & Transport Economy, per il trasporto conto terzi

1948

BT lancia sul mercato il primo transpallet manuale idraulico ed introduce l'Europallet



1953

Nasce il **Toyota Production System** (TPS)

1956

Toyota produce il primo carrello  
elevatore controbilanciato



2000

**BT** e **Cesab** entrano a fare parte  
del gruppo **Toyota** (TICO)

2005

**L.T.E. Lift Truck Equipment S.p.A.**  
(Ferrara) entra a fare parte  
di Toyota Material Handling



2006

Nasce **Toyota Material Handling Europe**  
(TMHE), per integrare le attività di **BT**  
e **Toyota** in Europa

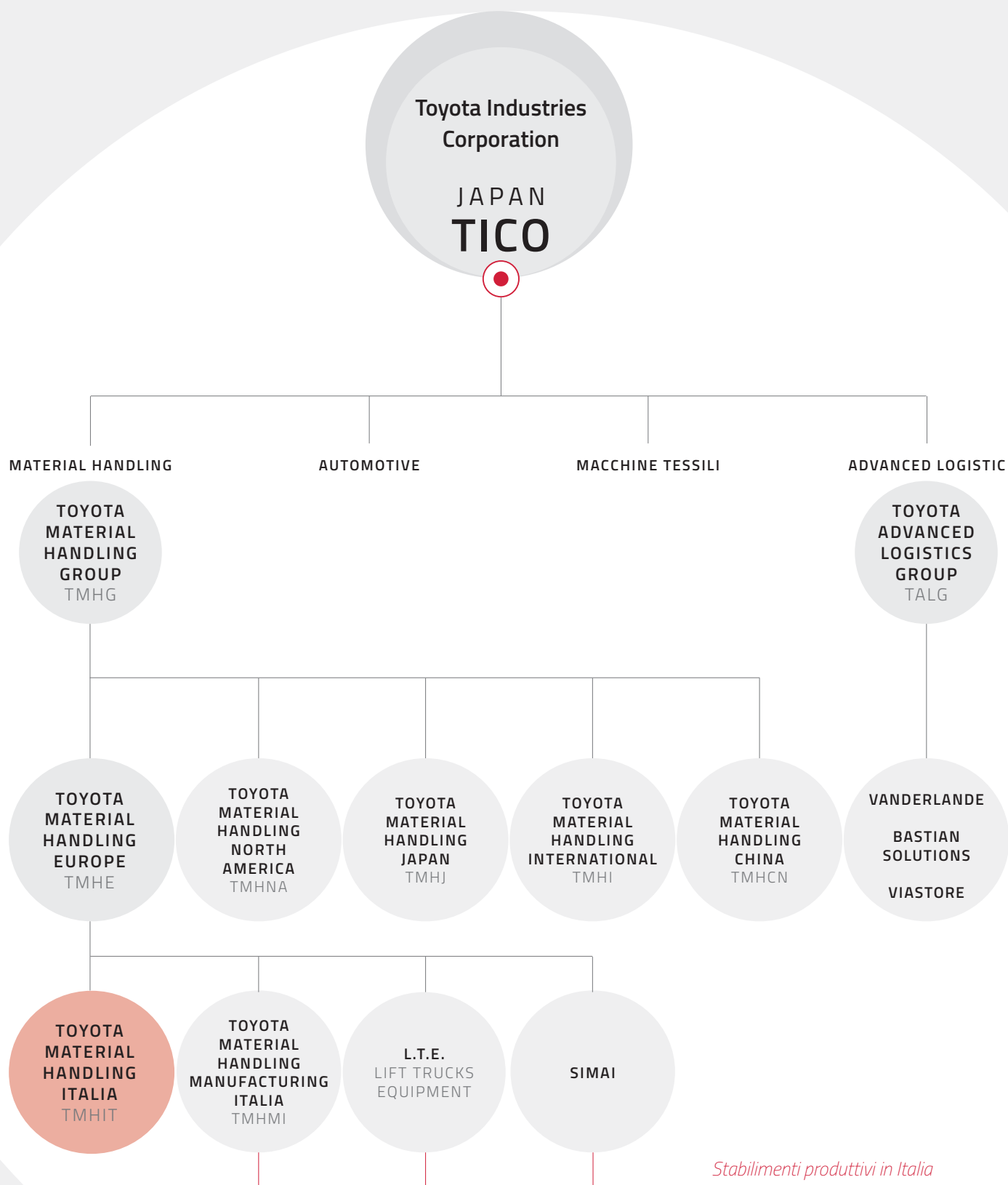
2010

Nasce **Toyota Material Handling Italia**  
(TMHIT), dalla fusione di due reti commerciali  
Toyota Carrelli Elevatori Italia e BTCEASAB

2016

Toyota Material Handling  
acquisisce **Simai Spa** (Milano),  
ed amplia la gamma  
di trattori industriali

# Il Gruppo



## TOYOTA MATERIAL HANDLING ITALIA

Dati FY22



**605**  
DIPENDENTI



**355 ML**  
FATTURATO / ANNO



**+1.100**  
TECNICI DI SERVICE



**34.000**  
CARRELLI CON  
CONTRATTO DI ASSISTENZA



**230.000**  
VISITE DI  
ASSISTENZA / ANNO



**9.100**  
CARRELLI CONNESSI  
CON I\_SITE

## TOYOTA INDUSTRIES CORPORATION

Dati FY21

DIPENDENTI

**66.400**

FATTURATO / ANNO

**17,1 MLD**

LINEE DI BUSINESS

**4**

AUTOMOTIVE 28%  
MATERIAL HANDLING 67%  
MACCHINE TESSILI 2%  
ALTRO 3%

## TOYOTA MATERIAL HANDLING EUROPE

Dati FY21

DIPENDENTI

**11.600**

FATTURATO / ANNO

**2,5 MLD**

ATTIVO IN

**30 PAESI**

STABILIMENTI

**5 ( DI CUI 3 IN ITALIA)**

CONTRATTI DI ASSISTENZA

**404.000**

VISITE DI ASSISTENZA

**4.3 MILIONI**

CARRELLI CONNESSI CON  
I\_SITE

**160.000**

# Dove produciamo

Più del 95% dei nostri carrelli sono prodotti in Europa, in Svezia, Francia ed Italia (a Bologna, Ferrara e Milano), secondo gli standard qualitativi del TPS, Toyota Production System. Oltre 3500 addetti e 3 centri di R&D.

Tutti i nostri stabilimenti europei sono certificati ISO 9001, 14001, 45001.

Gli stabilimenti italiani hanno conseguito la certificazione ISO 50001.

## **MJÖLBY**

Toyota Material Handling  
Manufacturing Sweden AB

Produzione di carrelli  
da magazzino e mezzi speciali

## **MILANO**

Simai Spa

Produzione di trattori  
industriali elettrici

## **ANCENIS**

Toyota Material Handling  
Manufacturing France SAS

Produzione di carrelli  
controbilanciati endotermici

## **FERRARA**

L.T.E. Lift Trucks Equipment Spa

Produzione di componenti per i  
carrelli (il gruppo montante)

## **BOLOGNA**

Toyota Material Handling  
Manufacturing Italy Spa

Produzione di carrelli  
controbilanciati elettrici





# Toyota Production System

Il Toyota Production System è un modello gestionale sviluppato da Toyota nel 1953. Partito inizialmente nelle sue fabbriche giapponesi è diventato oggi un modello olistico che coinvolge tutte le funzioni aziendali e le cui fondamenta sono rappresentate nei valori del Toyota Way.

## **COSA SIGNIFICA IL TPS PER NOI DI TOYOTA**

- Una solida cultura sulla sicurezza e la qualità
- Responsabilità definite
- Opportunità di lavorare in diverse postazioni e sviluppare abilità e competenze
- Guidare il cambiamento culturale
- Massimizzare le risorse

## **I VANTAGGI OFFERTI DAL TPS**

- Elevata qualità
- Valore rispetto al Cliente
- Massimizzare l'utilizzo degli asset aziendali (risorse umane e industriali)
- Rispetto dei tempi di consegna
- Rispetto dell'ambiente
- Salute e sicurezza

## I PILASTRI DEL TPS: JUST IN TIME, JIDOKA E KAIZEN

### JUST IN TIME

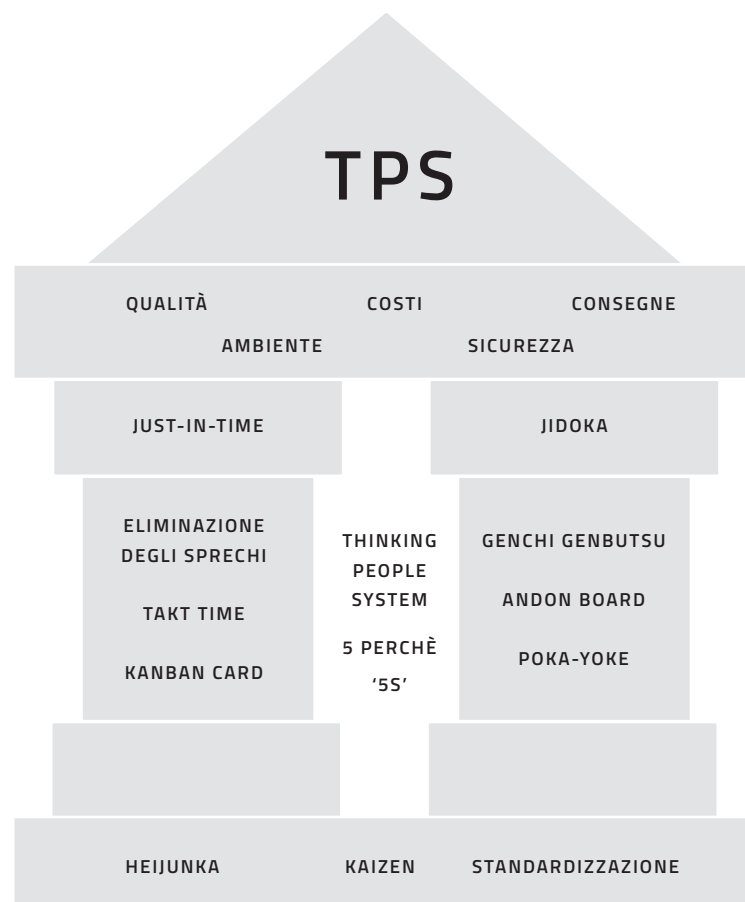
Ciò che serve, quando serve. Processi fluidi ed ottimizzati, cicli di lavoro pianificati e misurati, componenti a richiesta. Questo riduce gli sprechi di tempo, materiali e risorse per realizzare una migliore qualità e consegne puntuali.

### JIDOKA

Ovvero "autonomazione", l'automazione dal volto umano. I controlli di qualità vengono effettuati in ogni fase del processo produttivo ed ogni membro del team ne è responsabile.

### KAIZEN

Il miglioramento continuo è un atteggiamento prima ancora che un processo. La logica dei "5 perché" e delle 5S è alla base del Kaizen, tutti i miglioramenti devono essere valutati e pianificati con attenzione.







IS-E-3-2  
ANDON 3

E-3-1  
DON 2

IS-E-2-3  
ANDON 2

IS-E-2-2  
ANDON 2

DANGER!  
MEN ONLY!  
THIS POINT

Cosa facciamo  
e come  
possiamo  
aiutarti

“



Le nostre abitudini e quelle  
dei nostri clienti sono cambiate.  
Questa è la nostra grande sfida:  
non pensare più solo a vendere  
un prodotto, ma pensare sempre  
di più in maniera integrata.  
Per questo Toyota  
è una grandissima Azienda.

— **Leonardo Salcerini,**  
Amministratore Delegato di  
Toyota Material Handling Italia







# Toyota Material Handling

Ci affianchiamo alle Aziende che sono in cerca di idee innovative e proponiamo la nostra esperienza, interpretando al meglio le esigenze di un settore, quello logistico, che sta diventando sempre più strategico ed in continua evoluzione.

## **SUPPORTO GLOBALE: TOYOTA GLOBAL**

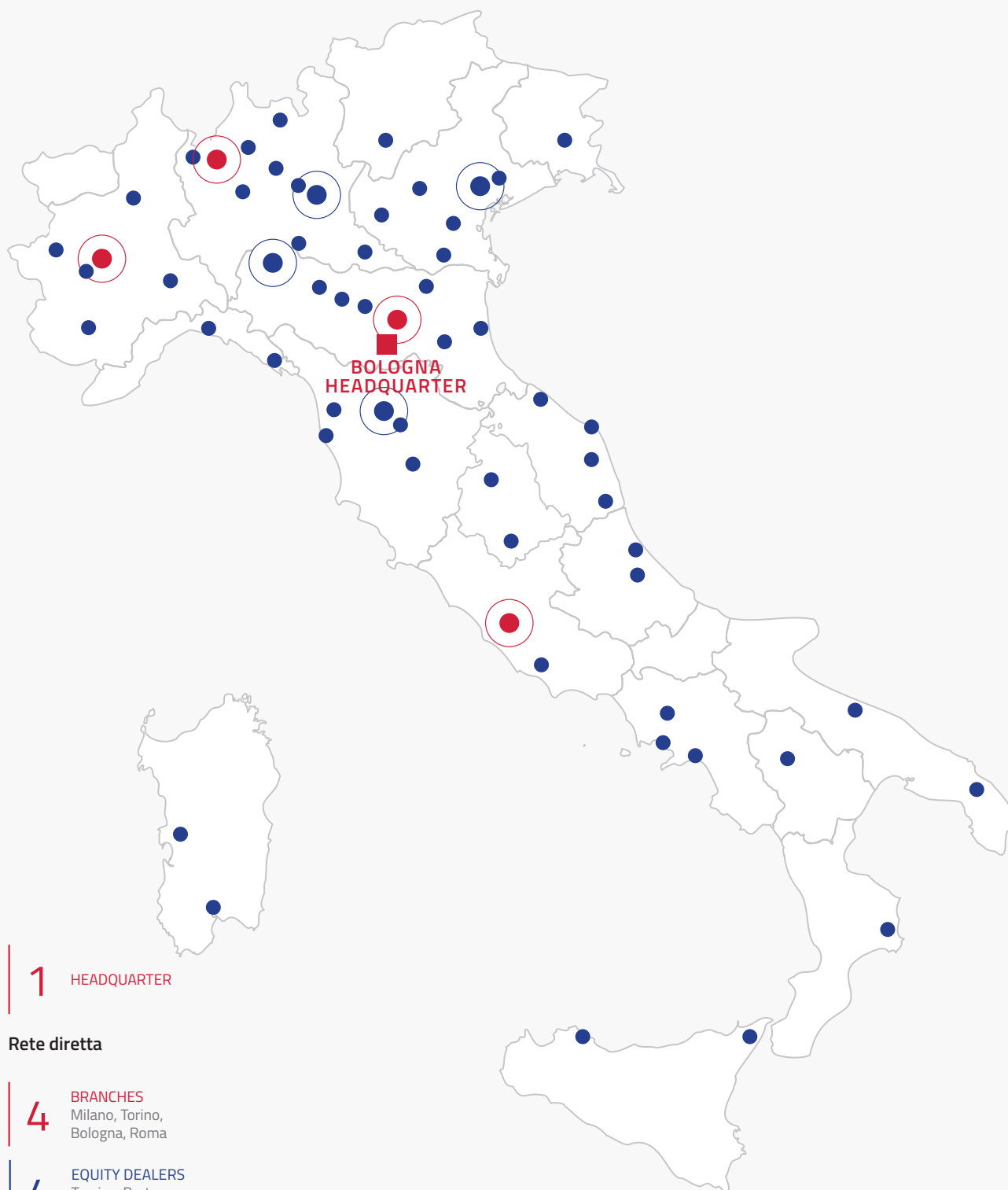
Siamo **Global** perché ci rivolgiamo ai grandi Gruppi multinazionali italiani ed europei attraverso i nostri Teams di European & National Key Account.

## **SUPPORTO LOCALE: TOYOTA LOCAL**

Siamo **Local** grazie alla nostra rete di vendita diretta e indiretta sul territorio.



# Il Network in Italia



**1** HEADQUARTER

## Rete diretta

**4** BRANCHES  
Milano, Torino,  
Bologna, Roma

**4** EQUITY DEALERS  
Treviso, Prato,  
Piacenza, Brescia

## Rete indiretta

**103** ORGANIZZAZIONI  
INDIPENDENTI  
Concessionari e Officine  
Autorizzate

## Servizi sulla Rete

PIÙ DI  
**1100** TECNICI

PIÙ DI  
**900** FURGONI ASSISTENZA









# Toyota Material Handling

I nostri prodotti sono progettati e sviluppati per supportare il concetto di sostenibilità, per ridurre i consumi e le emissioni.

La nostra offerta è integrata con le soluzioni più avanzate, tra cui i nuovi motori meno inquinati, carrelli con batterie agli ioni di litio o alimentati da celle a combustibile a idrogeno (Fuel Cell).

## **SIAMO PRESENTI NEI MAGGIORI SETTORI INDUSTRIALI:**

- Industria Manifatturiera
- Retail e distribuzione
- Food & Beverage
- Logistica e trasporto
- Chimica e Farmaceutica
- Servizi

## **LE NOSTRE APPLICAZIONI PER GLI AMBIENTI SPECIALI:**

- Celle frigorifere e ambienti con temperatura controllata
- Alimentare
- Ambienti salini
- Concerie
- Ambienti esplosivi

# I nostri prodotti

Siamo alla costante ricerca di nuove idee e tecnologie che ci consentano di capire ed interpretare le esigenze particolari di ogni applicazione. Sia che si tratti di carico e scarico, di trasporto orizzontale, di stoccaggio o commissionamento, per tutte le applicazioni logistiche le nostre soluzioni personalizzate consentono di ottenere un vantaggio in efficienza, sicurezza e produttività.

## LA GAMMA COMPRENDE

- Transpallet manuali ed elettrici
- Stoccatori
- Commissionatori per bassi, medi ed alti livelli
- Carrelli Retrattili
- Carrelli a forche frontali elettrici ed endotermici
- Trattori industriali per traino e con pianale
- Carrelli VNA per corsie strette
- Carrelli a guida automatica (AGV)



## PER OTTIMIZZARE LA TUA EFFICIENZA

### TRASPORTO ORIZZONTALE



### STOCCAGGIO



## PER POTENZIARE I TUOI FLUSSI DI LAVORO

### COMMISSIONAMENTO



### CARICO & SCARICO



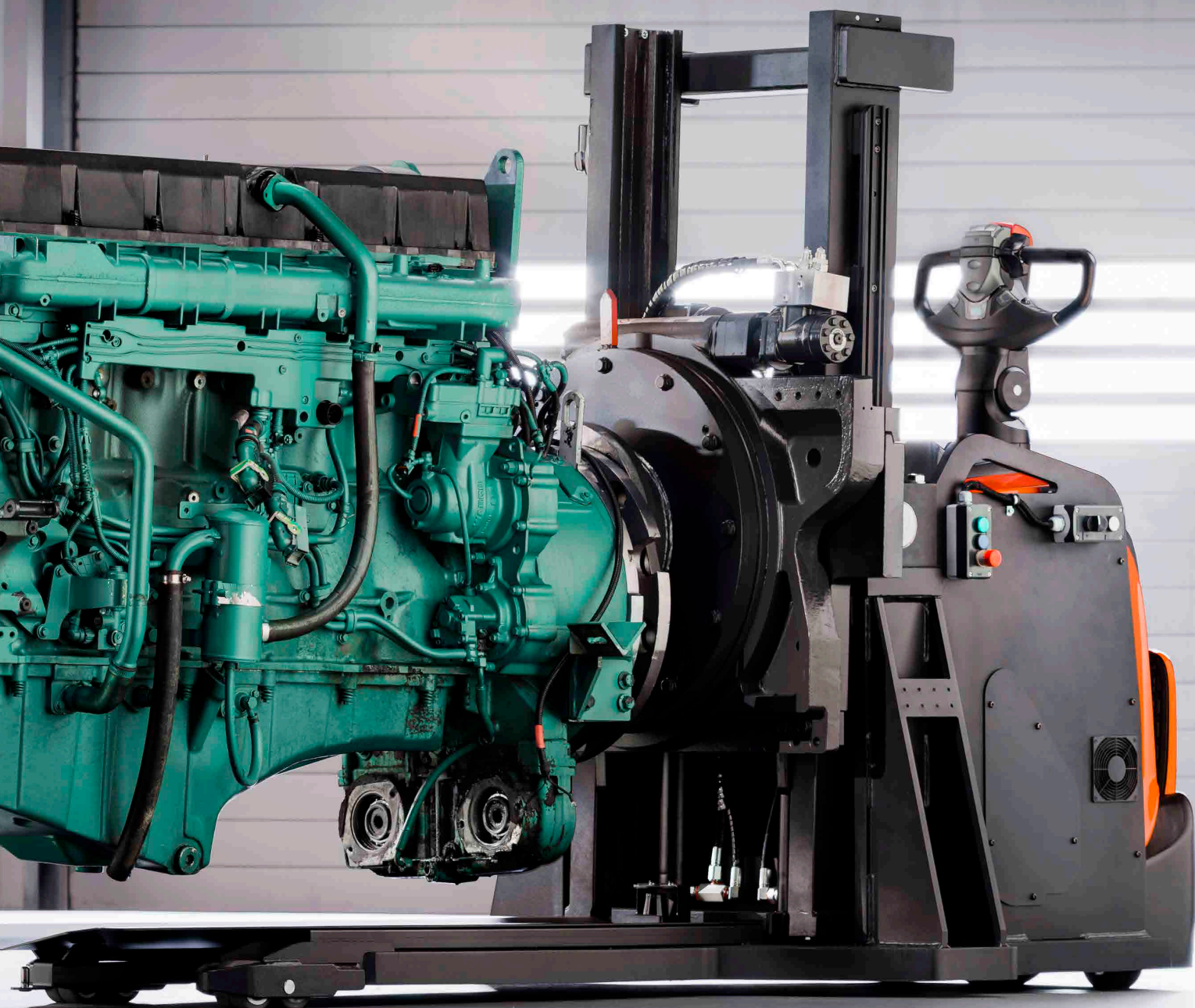
# Fatti su misura

Ogni applicazione è diversa dall'altra, ogni ambiente ha le sue caratteristiche e peculiarità, ogni magazzino ha le sue esigenze. La nostra esperienza e la nostra tecnologia ci consentono di offrire il giusto mezzo, soluzioni tradizionali o personalizzate, progettate attraverso configurazioni speciali.

**11** FAMIGLIE  
DI PRODOTTI

**249** MODELLI  
DIVERSI

**illimitati** PROGETTI SPECIALI  
MODIFICHE  
CONFIGURAZIONI



# I riconoscimenti più recenti



2019

**iF Design Award**  
Pallet Drone

2019

**German Design Award**

—  
**iF Design Award**  
Traigo 80



reddot winner 2020



2020

**iF Design Award**  
—  
**Red Dot Award**  
BT Levio LW1160

2021

**German Design Award**

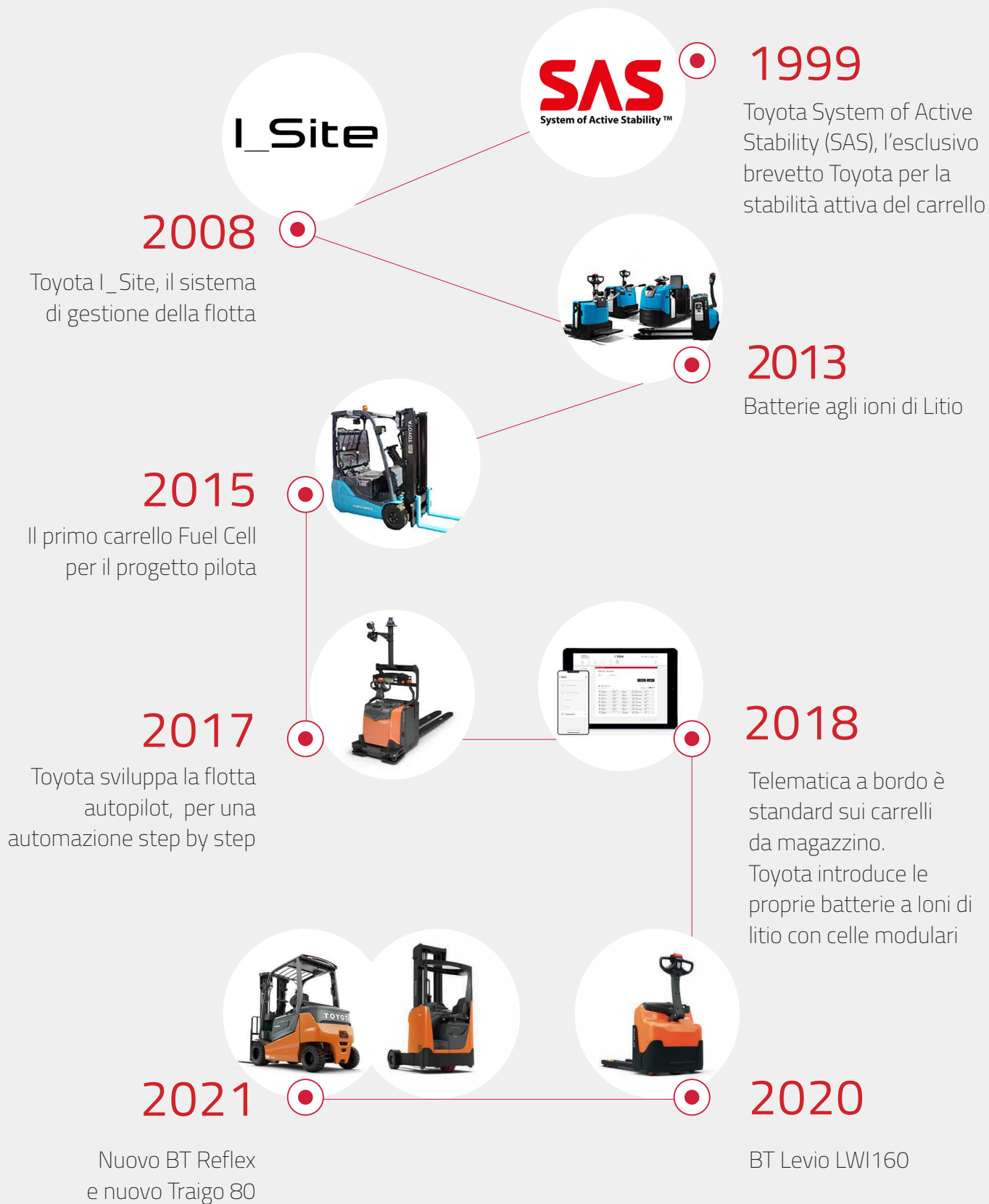
—  
**iF Design Award**  
BT Reflex serie E



2022

**iF Design Award**  
Traigo 80  
—  
**iF Gold Award**  
BT Reflex serie E

# L'era dell'innovazione



# Logistic

Logistics Solutions è la business unit di Toyota Material Handling Italia, provider di soluzioni di logistica evoluta, con principale orientamento ai settori produzione, logistica e retail.

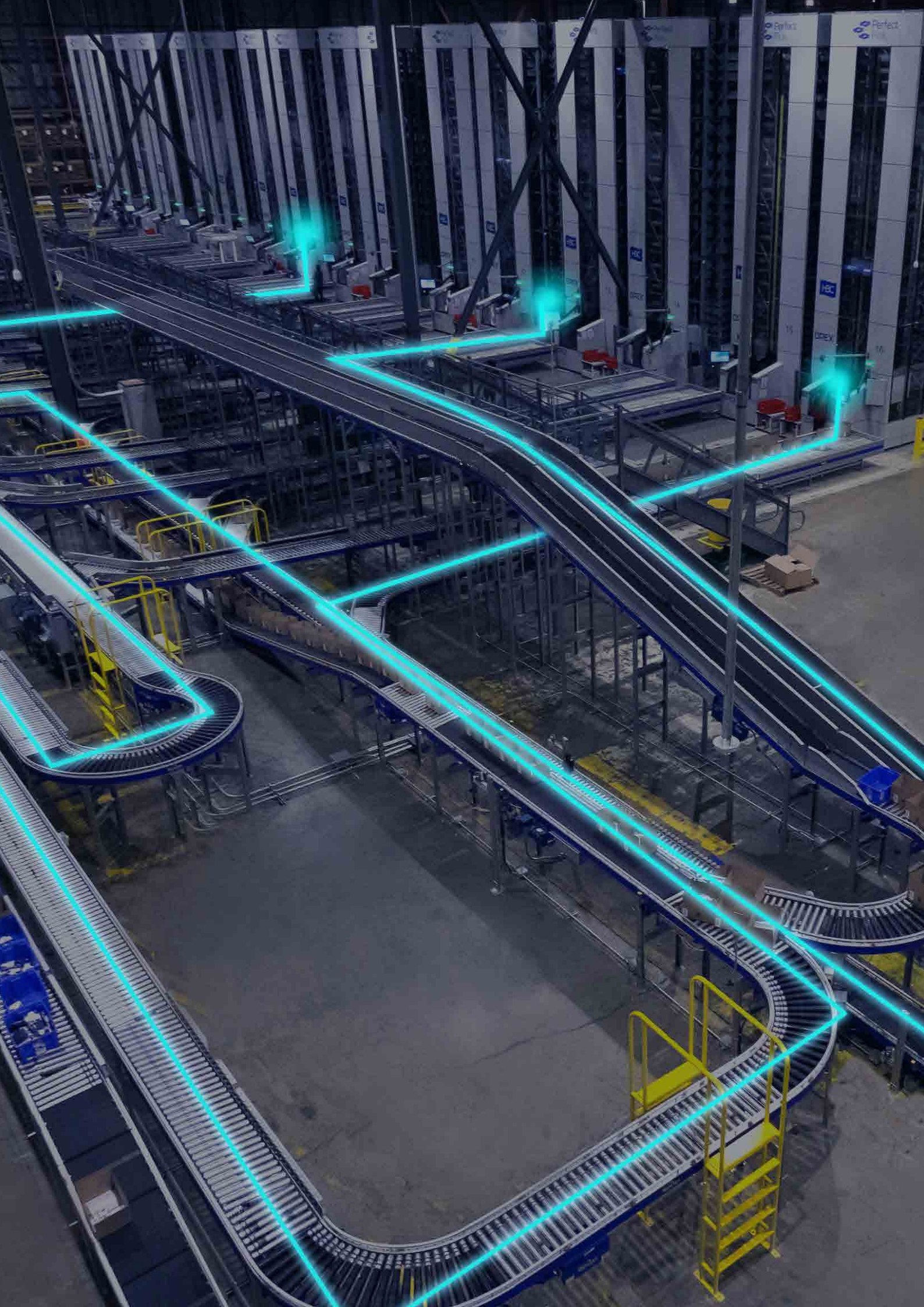
Realizza progetti di consulenza operativa specifici e di posa in opera per le aziende clienti, adottando tecniche Toyota, soluzioni innovative che mirano all'efficienza dei processi, all'ottimizzazioni dei flussi organizzativi, attraverso l'eliminazione degli sprechi e l'abbattimento dei costi.

- Sistema BT Autopilot
- Sistema BT Radioshuttle
- Scaffalature industriali
- Sistemi di navigazione
- Scaffalature industriali tradizionali
- Magazzini automatici
- Soluzioni semiautomatiche per lo stoccaggio ad alta densità (Radioshuttle)
- Carrelli con guida automatica (AGV)
- Carrelli per la guida in corsie strette (VNA)
- Sistemi di localizzazione Real Time (Real time Location System, RTLS)
- Software di supervisione per sistemi logistici integrati (WCS, WMS, WES)
- Sistemi di anticollisione e zoning
- Gestionali di flotta











# Engineering & Consulting

All'interno della Business Unit Logistics Solutions, Engineering & Consulting è la divisione che si occupa di progettazione e consulenza per la realizzazione di sistemi integrati di logistica su tutta la Supply Chain.

L'approccio metodologico si basa sui nostri valori (Toyota Way) e prende ispirazione dal Toyota Production System (TPS). Partendo dall'attenta ed accurata analisi del contesto aziendale del cliente, grazie a competenza ed esperienza, nascono idee brillanti, "disruptive" e soluzioni confezionate su misura per ogni specifica esigenza, in grado di coniugare l'efficienza con la sostenibilità, per flussi di valore integrati "end-to-end".

Si punta sul metodo per conseguire il risultato: disegnando soluzioni attorno alle persone, che diventano protagoniste, artefici del cambiamento e facilitatori del miglioramento continuo (Human first).

- Miglioramento dei processi core e no-core
- Ottimizzazione dei flussi dei materiali
- Progettazione e ottimizzazione della Supply Chain
- Definizione di layout di magazzino, isole/ linee di produzione e spazi a supporto del retail
- Change management e turnaround dei sistemi di produzione, di magazzino e di distribuzione
- Incremento della produttività e dell'efficienza
- Identificazione di soluzioni tecnologiche ed organizzative

# Rental

È una scelta vincente se si desidera maggior flessibilità, pianificazione e trasparenza dei costi, massima sicurezza e disponibilità d'uso dei mezzi.

Il noleggio a lungo termine viene spesso utilizzato in alternativa all'acquisto del carrello. È un modo per evitare l'impiego di capitale e per disporre di un servizio assistenza e ricambi incluso nella rata di noleggio.

Il noleggio a breve termine viene di solito considerato un utile strumento per far fronte a picchi di lavoro, alle necessità stagionali o cambiamenti improvvisi di attività. Che l'esigenza sia per un giorno, per un mese o per un anno, i Toyota Rental Store dispongono di una flotta di oltre 4000 carrelli, che vengono revisionati e approntati dai nostri tecnici per garantire la massima affidabilità e sicurezza dei mezzi e soluzioni personalizzate e convenienti.

**BT reflex**

**READY  
TO  
RENT**



# Carrelli usati ricondizionati

I carrelli usati ricondizionati rappresentano un'alternativa valida e conveniente all'acquisto di un mezzo nuovo o al noleggio a lungo termine. I carrelli usati sono ricondizionati secondo gli standard Toyota e con l'utilizzo di ricambi originali.

Il processo di rigenerazione prevede l'ispezione iniziale del mezzo e della batteria, il lavaggio, la verniciatura, il successivo collaudo ed il controllo di sicurezza su tutte le funzioni a pieno carico.



TOYOTA

MATERIAL HANDLING

APPROVED  
USED TRUCK

[www.toyota-forklifts.se](http://www.toyota-forklifts.se)

0771-220 220

TOYOTA

MATERIAL HANDLING



# Soluzioni finanziarie

Analogamente ai prodotti, i nostri servizi finanziari sono stati ideati per fornire soluzioni semplici e flessibili e garantire la massima operatività.

Tramite la propria offerta di prodotti finanziari, Toyota Material Handling Commercial Finance consente di finanziare sia mezzi nuovi che usati, le attrezzature e sistemi logistici più complessi, garantendo tempi di risposta molto rapidi ed un processo di accesso al credito snello ed efficiente.

## **LEASING FINANZIARIO**

La libertà di diventare proprietari alla fine del contratto

## **LEASING OPERATIVO**

Costi di esercizio completamente sotto controllo

## **SERVIZI ASSICURATIVI**

Garanzie specifiche per il mondo della logistica





# Education & Training

In Toyota, da sempre, le persone rappresentano uno dei pilastri su cui si fondano il cambiamento, la crescita e il successo di un'organizzazione. Investire sul fattore umano è la vera leva del vantaggio competitivo. Il Training Center di Toyota eroga progetti di formazione relativi alla sicurezza operativa ed al coaching manageriale.

- Sviluppare conoscenza e cultura
- Rafforzare le competenze
- Educare al comportamento operativo
- Elevare le performance individuali e di team

# Toyota Service Concept

Anche nel servizio assistenza la qualità è al primo posto. Il Toyota Service Concept (TSC) estende al Service i principi del Toyota Production System (TPS), ne applica i valori a tutto il ciclo di vita dei carrelli garantendo elevati standard qualitativi. L'obiettivo è assicurare la massima affidabilità e disponibilità dei mezzi, sicurezza e la sostenibilità ambientale. I tecnici accedono per via telematica alle informazioni necessarie per eseguire gli interventi, in questo modo la risposta è tempestiva ed efficace.

## **TOYOTA EROGA DIVERSI PROGRAMMI DI SERVICE:**

- Manutenzione preventiva programmata
- Controlli periodici
- Full Service
- Soluzioni personalizzate





Parte integrante del TSC, sono i due programmi di accreditamento a livello europeo: **ASEC e STEP.**

### **ASEC È LA CERTIFICAZIONE CHE MIGLIORA IL CUSTOMER SERVICE**



After Sales Service Evaluation & Certification (ASEC) è un progetto che Toyota Industries Corporation sviluppa in tutte le società del Gruppo per standardizzare e sviluppare la produttività e l'efficienza delle strutture di service. ASEC stabilisce l'approccio, la metodologia, gli strumenti idonei all'attività e stabilisce i requisiti di sicurezza e di sostenibilità necessari per garantire l'eccellenza del centro assistenza, attraverso una continua promozione del miglioramento continuo (Kaizen).

### **STEP È LA GARANZIA DI UN TECNICO QUALIFICATO**

Il programma STEP (Service Technician Education Program) è rivolto a tutto il personale tecnico della Rete Toyota, sia quello che opera all'interno delle strutture dirette, sia quello delle organizzazioni autorizzate di Assistenza operanti sul territorio nazionale, per un totale di oltre 1000 tecnici attivi. Alla base della efficienza operativa dei carrelli durante tutto il loro ciclo di vita, e quindi della soddisfazione e sicurezza del cliente, si trova l'investimento nel capitale umano e nello sviluppo delle sue competenze.



“



Il nostro viaggio nella sostenibilità, intrapreso da 10 anni, ci ha insegnato che dobbiamo agire più in fretta, per questo siamo entrati a far parte della **Race to Zero** delle Nazioni Unite per abbattere le emissioni del **55%** nel prossimo decennio.





**TOYOTA**

MATERIAL HANDLING