



Indice

Teleimpianti	04
Aeroporto Guglielmo Marconi	06
Manitou	08
Camplus Bononia	10
IBM	12
Camst	14
Basilica di San Luca	16
Unipol Banca	18
Ospedale Salvini	20
Duomo di Milano	22
Grandi Salumifici Italiani	24
Hera Energie	26
Torre degli Asinelli	28
Tecomec	30
Ascot Ceramiche	32
Autorità Portuale di Ravenna	34
Sacmi	36
Yoox Group	38
Fabbri 1905	40
Casa Sicura	42



## TELEIMPIANTI

**Teleimpianti S.p.A.** è un **system integrator** specializzato nella progettazione, installazione e manutenzione di sistemi di comunicazione, networking, sicurezza e soluzioni di building automation finalizzate al comfort e al risparmio energetico. Dal **1974** il tuo partner tecnologico.

## TARGET

Le nostre soluzioni sono studiate per ogni tipologia di utente.



INDUSTRIA



PRIVATO



PUBBLICA AMMINISTRAZIONE

## FULL-SERVICE

La nostra squadra, costituita esclusivamente da personale dipendente, opera a 360° gestendo con grande **professionalità e competenza** ogni fase del processo.



### ANALISI E PROGETTAZIONE

Il nostro team di **ingegneri sistemisti**, partendo dall'analisi delle esigenze del cliente, è in grado di progettare **soluzioni su misura**, capaci di ottenere nel tempo risultati quantificabili in termini di **performance, qualità ed affidabilità**.



### INSTALLAZIONE

Disponiamo di tecnici specializzati in grado di configurare e attivare **soluzioni impiantistiche integrate** per soddisfare anche le situazioni più complesse; **alta professionalità, esperienza, cura dei particolari e affidabilità** nel tempo sono la firma delle realizzazioni di **Teleimpianti S.p.A.**



### ASSISTENZA TECNICA

Un **reparto tecnico** interamente dedicato alla manutenzione, un **magazzino** per le parti di ricambio nuove ed originali, e un **sistema gestionale** in grado di monitorare il livello del servizio, garantiscono un eccellente servizio di **assistenza** in modalità **full-service** on site, operativo **24 ore su 24, 365 giorni all'anno**. Un costante aggiornamento tecnologico mantiene all'avanguardia i tuoi impianti.



### SISTEMI DI SICUREZZA INTEGRATI

ANTIFURTO E ANTINTRUSIONE  
CONTROLLO ACCESSI E RILEVAMENTO PRESENZE  
VIDEOSORVEGLIANZA DIGITALE FULL HD  
RIVELAZIONE INCENDIO  
CENTRALIZZAZIONE



### BUILDING AUTOMATION

SOLUZIONI INTEGRATE PER IL COMFORT E IL RISPARMIO ENERGETICO  
INTEGRAZIONI MULTIPROTOCOLLO DEGLI IMPIANTI DI SECURITY, SAFETY, LIGHTING E HVAC CONTROLS  
REGOLAZIONE E SUPERVISIONE VIA WEB



### EFFICIENZA E RISPARMIO ENERGETICO

ANALISI E CONTABILIZZAZIONE DEI CONSUMI  
ENERGY MANAGEMENT  
TELECONTROLLO E TELEGESTIONE  
CERTIFICAZIONE ECOXPERT



### VOIP & UNIFIED COMMUNICATION

SISTEMI DI COMUNICAZIONE IP  
WEB COLLABORATION  
SOLUZIONI WIRELESS  
CONTACT CENTER  
ONE NUMBER



### NETWORKING

CABLAGGI STRUTTURATI FONIA-DATI  
FIBRA OTTICA  
SOLUZIONI PER RETI LAN, WAN E WIRELESS  
WI-FI



### MULTIMEDIA

SOLUZIONI INTEGRATE AUDIO-VIDEO  
ALLESTIMENTO SALE RIUNIONI E SALE CONFERENZE  
TELEPRESENCE  
VIDEOPROIEZIONE INTERATTIVA





## AEROPORTO GUGLIELMO MARCONI

L'Aeroporto di Bologna Guglielmo Marconi è il principale scalo dell'Emilia-Romagna, oltre ad essere uno dei principali aeroporti italiani.

Insignito dell'ACI Europe **Best Airport Awards**, vede un costante incremento dei voli nazionali ed internazionali.

**Teleimpianti S.p.A. ha realizzato tutti i sistemi tecnologici di safety e security** e ne gestisce la manutenzione e conduzione specialistica con un proprio **presidio tecnico dedicato on site**.

**2.450.000**

Mq area  
complessiva

**5.100**

Posti auto

**45.000**

Mq superficie  
aerostazione

**2.800**

Lunghezza pista  
in metri



### SECURITY & SAFETY

Sistema di TVCC di ultima generazione con oltre 300 punti di ripresa.  
Rivelazione incendio con oltre 1.000 sensori.  
Sistema di supervisione con mappe grafiche.



### AUDIO VIDEO MULTIMEDIA

Allestimenti multimediali per sale conferenze.  
Videoproiezione digitale in HD.  
Diffusione sonora con messaggistica di emergenza.



### ASSISTENZA TECNICA

Servizio di manutenzione full-service.  
Presidio tecnico specialistico on site.  
Reperibilità h24 365 gg/anno.



### INSTALLAZIONE

Personale tecnico specializzato autorizzato ENAC.  
Pronto intervento tecnico on site.





**MANITOU**  
ITALIA

## MANITOU

Manitou è una società industriale con una dimensione internazionale, specializzata nella progettazione, assemblaggio e distribuzione di macchine per la movimentazione dei materiali.

Fondato dalla famiglia Braud negli anni '50, il Gruppo Manitou, il cui nucleo si trova a Ancenis (Loira atlantica - Francia) è oggi **presente in tutto il mondo** e distribuisce 5 marchi: Manitou, Gehl, Mustang, Loc e Edge.

**Teleimpianti S.p.A.** fornisce tecnologie all'avanguardia per le **comunicazioni aziendali**, i **sistemi di security e di safety degli stabilimenti del gruppo**.

**23**  
Filiali nel mondo

**9**  
Stabilimenti di produzione

**600**  
Punti vendita

**120**  
Nazioni

**3.000**  
Numero dipendenti

**1,2**  
Fatturato annuo in milioni di €



### SECURITY & SAFETY

Sistema anti-furto e anti-intrusione perimetrale con sensori accelerometrici e remotizzazione degli allarmi su smartphone/tablet.  
Videosorveglianza perimetrale.  
Sistema di controllo degli accessi con tecnologia RFID in rete geografica.  
Impianto di rivelazione incendio con barriere di fumo e puntiforme.



### TELEFONIA & TRASMISSIONE DATI

Sistema telefonico e copertura DECT multicella.  
Cablaggio strutturato.  
Apparati per il networking.



### INSTALLAZIONE

Configurazione e attivazione delle complesse soluzioni integrate per l'automazione degli impianti tecnologici.





camp<sup>plus</sup> living

BONONIA



Fondazione CEUR

## CAMPLUS BONONIA

La **Fondazione Ceur** (Centro Europeo Università e Ricerca) si occupa della formazione culturale dei giovani universitari, mediante l'istituzione e la direzione di Collegi universitari di merito. Su scala nazionale realizza e gestisce **residenze per studenti**, con oltre 5.000 posti letto, di cui 1.000 nelle residenze universitarie della rete Camplus.

**Camplus Bononia** sorge a Bologna, dotato di tutte le più evolute soluzioni per l'abbattimento del fabbisogno energetico, si compone di **205 camere** per un totale di 258 posti letto, insieme a spazi funzionali per lo studio e lo svago. Sala ristorante, aule studio e informatiche, biblioteca, emeroteca, **auditorium** con 200 posti, sale riunioni, aule tutor, cinema, palestra e zone relax fanno del **Camplus Bononia una delle strutture ricettive più moderne ed accoglienti d'Europa**.

Teleimpianti S.p.A. ha progettato e realizzato **l'impiantistica speciale** dell'edificio Camplus Bononia e di tutte le residenze della Fondazione presenti in Italia con una particolare cura al **comfort, al risparmio energetico e alla sicurezza degli ospiti**.

5

Sale riunioni  
attrezzate

205

Camere

9

Appartamenti

258

Posti letto

40

Postazioni  
informatiche

200

Posti in  
auditorium



### SECURITY & SAFETY

Videosorveglianza con utilizzo di telecamere digitali ad alta definizione. Rivelazione incendio con certificazione di prevenzione incendio. Sistema di sicurezza anti-intrusione. Controllo accessi con lettori di badge di prossimità. Sistema di supervisione e gestione integrata degli impianti di safety & security.



### BUILDING AUTOMATION E RISPARMIO ENERGETICO

Supervisione, controllo e gestione di tutti gli impianti tecnologici. Camera intelligente con accesso tramite badge RFID per automazione di luce e clima. Telecontrollo degli impianti meccanici e contabilizzazione dei consumi energetici. Combinazione di diversi sistemi di controllo per massimizzare l'efficienza energetica con riduzione del 30% dei consumi.



### NETWORKING – VOIP & UNIFIED COMMUNICATION

Cabling system con backbone in fibra ottica. Internet, multimedialità e Wi-Fi. Sistema telefonico e di mobilità cordless con servizi automatici ed interattivi.



### MULTIMEDIA

Allestimenti audio-video-multimediali per auditorium con video digitale ad alta definizione. Regolazione delle luci e degli scenari di sala. Registrazione degli eventi e streaming internet. Gestione integrata di video-luci-audio-clima-security con sistema di supervisione wireless a touch screen. Diffusione sonora e messaggistica di emergenza.







## IBM

IBM (**I**nternational **B**usiness **M**achines), azienda statunitense tra le maggiori al mondo nel settore informatico, produce e commercializza hardware e software, offrendo infrastrutture e servizi di hosting.

Il **Centro Direzionale IBM Italia** sorge a Segrate in provincia di Milano, vicino all'Aeroporto di Linate, in una zona industriale con aree verdi e giardini.

Teleimpianti S.p.A. ha progettato e realizzato **l'intero sistema di sicurezza** interno e perimetrale, il controllo degli accessi pedonale e veicolare, il controllo parcheggi e la videosorveglianza del **Centro Direzionale**. Il sistema di sicurezza comprende anche il **Centro di Supervisione di tutte le filiali IBM Italia**.

**105**

Business nel mondo in MID di \$

**35.000**

Mq di uffici sede di Segrate

**450.000**

Dipendenti nel mondo

**1.350**

Perimetro della sede italiana, in metri

**170**

Numero di Paesi in cui opera

**140.000**

Mq area complessiva



### CONTROLLO DEGLI ACCESSI

Piattaforma integrata per accessi, sicurezza e TVCC per tutte le sedi italiane di IBM. Tecnologia di lettura RFID. Controllo accessi veicolari con dissuasori mobili. Gestione parcheggi.



### SECURITY

Sistema di TVCC digitale ad alta definizione. Sicurezza anti-intrusione delle aree interne ed esterne con controllo perimetrale. Controllo, gestione e supervisione centrale.



### ASSISTENZA TECNICA

Servizio di manutenzione full-service on site. Teleassistenza sistemistica per tutte le sedi IBM Italia.







## CAMST

**Il gruppo CAMST è un'impresa leader nella ristorazione in Italia.**

Da più di **70 anni** opera a 360° in tutti i settori del **mercato della ristorazione** portando la propria qualità nelle scuole, nelle aziende, nella città, negli ospedali e nelle fiere.

Su una superficie di **23.000 mq**, all'interno dell'Interporto di Bologna sorge il **Centro Distributivo CeDi**, cuore di tutta la logistica di Camst.

Teleimpianti S.p.A. ha realizzato i **sistemi di comunicazione voce e dati ad alta velocità ed un sistema di sicurezza integrato security & safety** a protezione di uno dei centri distributivi più grandi e complessi di tutta Europa.



### SECURITY & SAFETY

Sistemi anti-intrusione e anti-furto a protezione dei ristoranti e dei magazzini. Videosorveglianza digitale a colori in HD. Impianto di controllo degli accessi con tecnologia RFID in rete geografica. Impianti di rivelazione incendio e gas. Sistema di soccorso "uomo a terra" per personale in permanenza in celle frigo o in magazzini automatizzati.



### TELEFONIA & TRASMISSIONE DATI

Impianto telefonico VoIP con call center e sistema di unified communications. Sistema di mobilità Dect e Wi-Fi. Cablaggi strutturati ad alta velocità in fibra ottica e rame. Apparat per il networking.

**10.000**  
Dipendenti

**1.100**  
Punti Ristorazione

**250.000**  
Consumatori al giorno

**1.350**  
Cuochi

**75.000.000**  
Pasti all'anno

**900**  
Fatturato annuo  
in milioni di €





**CHIESA DI BOLOGNA**

## BASILICA DI SAN LUCA

Il **Santuario della Madonna di San Luca**, monumento nazionale dal 1874, è simbolo della città di Bologna ed è **il luogo più amato e venerato dai cittadini bolognesi**.

Domina la città sorgendo in vetta al Colle della Guardia a 300 metri di altezza e lo si può raggiungere percorrendo **il portico più lungo del mondo**. All'interno della Basilica è custodita l'icona della Vergine col Bambino, fin dalle origini meta di pellegrinaggio.

**Teleimpianti S.p.A.**, in collaborazione con la Fondazione Enzo Hruby, **ha ideato e realizzato un complesso sistema di videosorveglianza a protezione della Basilica**.

L'obiettivo è stato quello di dotare il Santuario di un **sistema di sicurezza** atto a videosorvegliare e **registrare** le immagini relative ad alcune aree di particolare interesse e vulnerabilità.



**1194**

Anno di inizio  
costruzione

**65x67x2**

Dimensioni in cm  
dell'icona della  
Madonna

**1755**

Anno di  
completamento  
della costruzione

**3,8**

Lunghezza del  
portico in Km

**15**

Cappelle

**666**

Archi



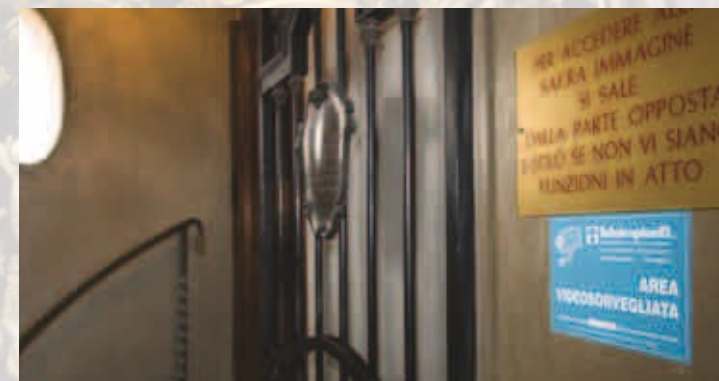
### SECURITY & SAFETY

Telecamere digitali full HD.  
Sistema di registrazione delle immagini in motion detection h24.  
Control room.  
Video analisi con allarmistica.  
Sistema di sicurezza a protezione delle opere d'arte.



### ASSISTENZA TECNICA

Servizio di manutenzione full-service.  
Presidio tecnico specialistico on site.  
Reperibilità h24 365 gg/anno.







## UNIPOL BANCA

Unipol Banca nasce nel 1998 dall'esperienza del **Gruppo Unipol** ed è appartenente al Gruppo Bancario Unipol. È presente sul territorio nazionale con una rete distributiva di circa **300 filiali bancarie presenti in 18 regioni e 83 province**.

**Unipol Banca ha scelto Teleimpianti S.p.A. come partner tecnologico per la propria security.** Per i centri Direzionali e per le filiali, Teleimpianti ha realizzato i sistemi di sicurezza anti-intrusione, la videosorveglianza e le soluzioni di rivelazione incendio.

Tutti i sistemi sono interfacciati con la **Control Room della sede centrale** ed integrati con i sistemi di supervisione e gestione della rete nazionale di Unipol Banca. Ciò consente al personale di sicurezza di vigilare e monitorare tutta la security.

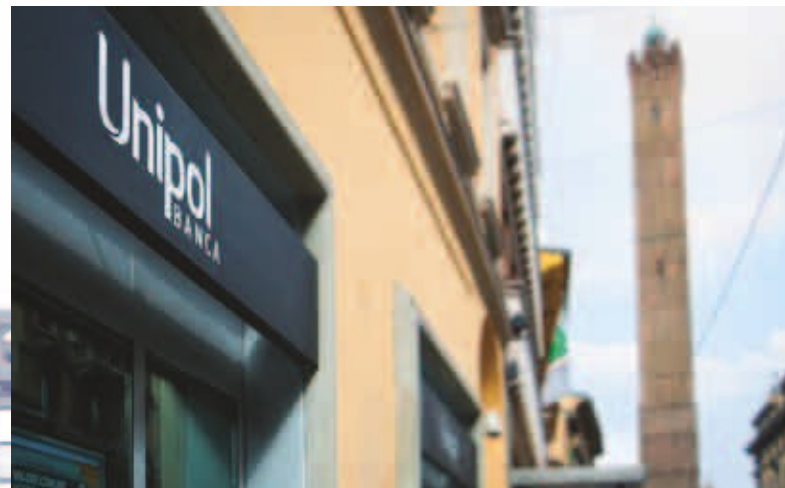
**Su tutto il territorio nazionale** è attivo il **servizio di assistenza tecnica full-service on site**, indispensabile per garantire nel tempo l'efficienza degli impianti ed il loro aggiornamento tecnologico.

**300**  
Filiali

**18**  
Regioni

**2.388**  
Dipendenti

**10.248**  
Milioni di €  
di raccolta



### FILIALI

Sistemi di sicurezza anti-furto, anti-intrusione e anti-rapina.  
Videosorveglianza digitale con telecamere HD.  
Rivelazione incendio.  
Controllo accessi area bancomat.



### SEDE E DIREZIONALI

Impianto telefonico VoIP e call center.  
Sistemi di sicurezza anti-furto, anti-intrusione e anti-rapina.  
Videosorveglianza digitale con telecamere HD.  
Controllo degli accessi con tecnologie RFID.  
Diffusione sonora di edificio e rivelazione incendio.



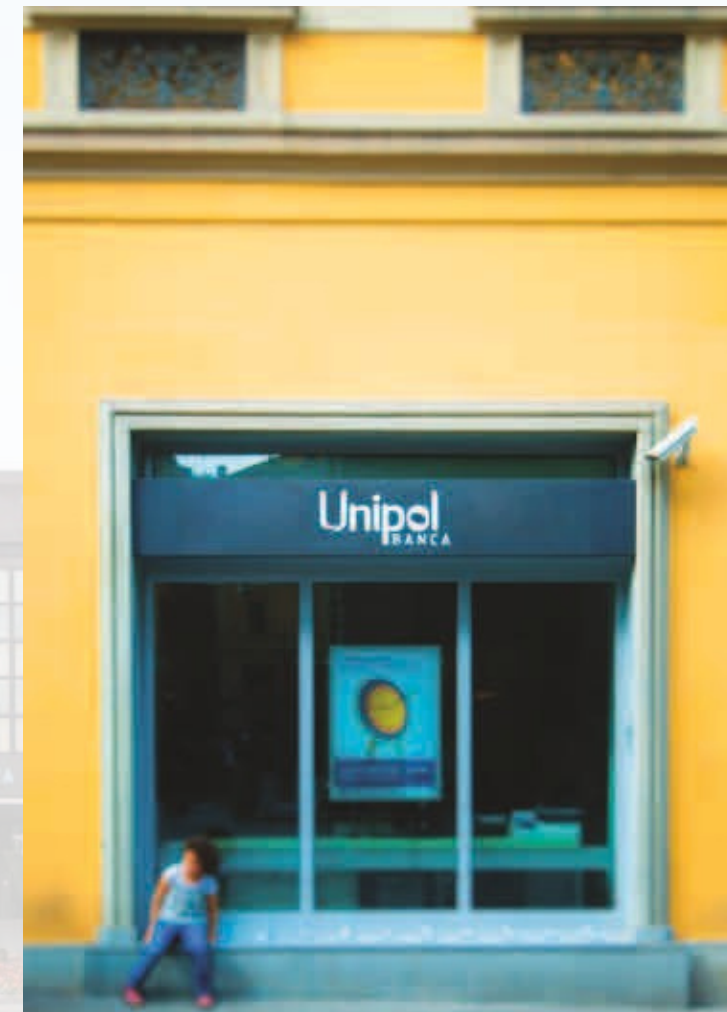
### CONTROL ROOM

Supervisione e gestione impianti speciali di sicurezza.  
Telecontrollo con motion e activity detection.



### ASSISTENZA TECNICA

Servizio di manutenzione full-service on site.  
Pronto intervento h24 365 gg/anno.







## OSPEDALE SALVINI

Il nuovo Ospedale Salvini di Garbagnate Milanese, inserito all'interno di un'area di circa 130.000 mq, è un esempio di **eccellenza costruttiva e tecnologica**.

La struttura si sviluppa su 3 livelli fuori terra più uno per le **tecnologie impiantistiche**. Tre livelli interrati accolgono i posti auto per i dipendenti e i visitatori. Il nuovo ospedale ospita **Pronto Soccorso, diagnostica, sale operatorie e sale parto** per 500 posti letto, oltre a **spazi per la formazione e sale conferenze, zone reception e commerciali**.

**130.000**  
Mq della struttura

**1.000**  
Posti auto

**539**  
Posti letto

**7**  
Sale operatorie

**140**  
Controllori b3

**7**  
Automation server

**5.500**  
Punti di programmazione tecnologica

**64**  
Unità trattamento aria



Teleimpianti S.p.A. ha realizzato il progetto esecutivo e l'**ingegneria sistemistica del sistema di controllo automatizzato degli impianti di condizionamento, riscaldamento e refrigerazione**.

**Per dimensioni e complessità è uno dei progetti più rilevanti in Europa** per quanto concerne i sistemi di **building automation e management**.

**Comfort e risparmio energetico** sono il risultato dell'impiego delle più avanzate tecnologie per la gestione del calore (gruppi frigo a recupero, gruppi frigo ad assorbimento, cogeneratori a gas, caldaie a doppia alimentazione) e di una complessa architettura d'impianto (torri evaporative, pozzi di accumulo e smaltimento).



### CONTROLLO, SUPERVISIONE TECNOLOGICA E TELECONTROLLO DI:

3 caldaie a doppia alimentazione di potenza 4000Kw/cadauna  
7 gruppi frigo da 500 a 3500kW con integrazione di 500 punti Modbus  
2 cogeneratori da 1MW  
60 UTA (unità trattamento aria)  
7 sale operatorie (pressione, umidità, temperature, allarmi)  
80 pompe circuiti idraulici  
regolazione vasche idriche di accumulo acqua sanitaria, circuito pannelli solari e anti-legionella  
impianto fotovoltaico e stazione meteo  
allarmistica acque  
controllo degli accessi per 120 varchi anti-intrusione.







## DUOMO DI MILANO

Il Duomo dell'Arcidiocesi della metropoli lombarda, **simbolo di Milano nel mondo**, è una delle più grandi cattedrali gotiche d'Europa. Per superficie è la **terza Chiesa Cattolica nel mondo**. Patrimonio dei milanesi e dell'umanità, esprime da secoli, nella sua grandiosità, la devozione dell'uomo verso il Divino ed è uno dei **simboli della cristianità**.

La **Veneranda Fabbrica del Duomo di Milano** è lo storico ente che si prende cura della Cattedrale con grande senso di responsabilità; istituito nel 1387 per la progettazione e costruzione del monumento, si adopera nella conservazione, nel restauro architettonico ed artistico del Duomo.

**Teleimpianti S.p.A.**, in collaborazione con I.B.M., ha progettato e realizzato i sistemi di sicurezza a protezione del Duomo. Le più moderne tecnologie sono integrate tra di loro per proteggere adeguatamente 24 ore su 24 la Cattedrale, le opere d'arte contenute e i visitatori, soddisfacendo le più restrittive norme antiterrorismo.

**1386**

Inizio costruzione del Duomo

**108**

Altezza del Duomo in metri

**135**

Guglie

**11.700**

Mq superficie interna

**4,16**

Altezza della Madonnina in metri

**3.400**

Statue



### SECURITY & SAFETY

Controllo degli accessi.  
Lettori di badge SmartCard Contactless.  
Telecamere digitali ad alta definizione.  
Sistema di registrazione delle immagini con analisi video comportamentale.  
Protezione da furto e vandalismo delle opere d'arte.  
Sistemi anti-intrusione per aree sensibili.  
Sensori per il conteggio dei visitatori.  
Control room per la supervisione globale dei sistemi di security.



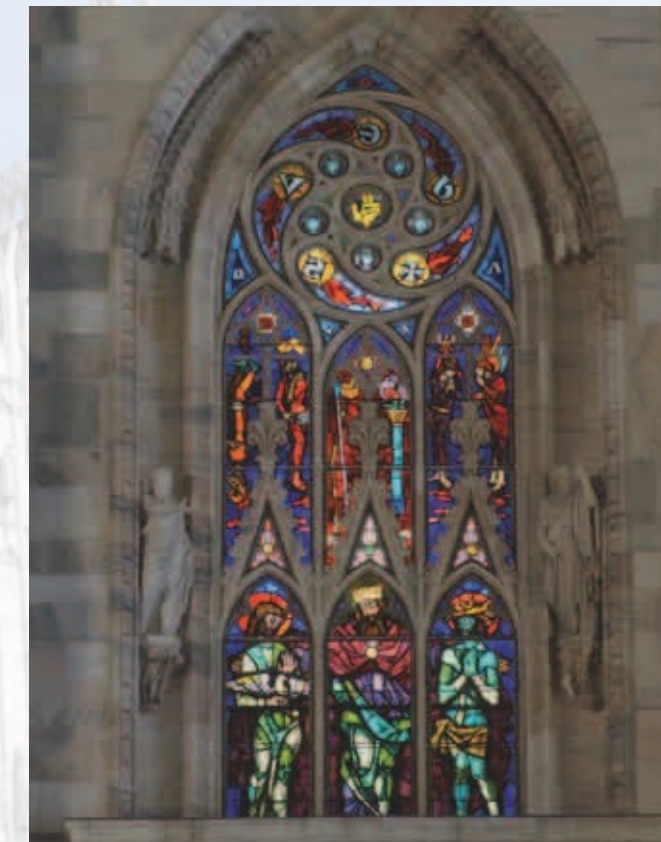
### ASSISTENZA TECNICA

Servizio di manutenzione full-service.  
Presidio tecnico specialistico on site.  
Reperibilità h24 365 gg/anno.



### INSTALLAZIONE

Configurazione e attivazione delle complesse soluzioni di security.





**Grandi Salumifici Italiani®**

## GRANDI SALUMIFICI ITALIANI

**Grandi Salumifici Italiani** è il riferimento nel mercato italiano dei salumi e dei secondi piatti pronti freschi, ed è **tra i maggiori player internazionali nel settore della salumeria di qualità**.

**Alcisa, Casa Modena, Senfter** sono alcuni prestigiosi marchi del gruppo.

A Bologna Interporto, su una superficie di oltre **30.000 mq**, la **base logistica** è un'avanzata struttura tecnologica in grado di unire conservazione dei prodotti ai più moderni criteri di minor impatto ambientale.

**Teleimpianti S.p.A.** ha realizzato per il gruppo diversi interventi mirati alla **sicurezza e al controllo a distanza degli edifici produttivi, direzionali e logistici** utilizzando tecnologie all'avanguardia integrate su rete geografica.

**1.800**  
Dipendenti

**14**  
Stabilimenti  
produttivi  
in Italia

**34**  
Nazioni che  
importano i  
nostri  
prodotti

**640**  
Fatturato  
annuo in  
milioni  
di €



### SECURITY & SAFETY

Sistemi anti-intrusione e anti-furto a protezione dei magazzini e stabilimenti con remotizzazione degli allarmi. Videosorveglianza IP in alta definizione con centralizzazione delle immagini. Sistema di controllo degli accessi con tecnologia RFID in rete geografica. Gestione varchi con fornitura di tornelli, sbarre e citofonia. Impianti di rivelazione incendio e spegnimento.



### TRASMISSIONE DATI

Sistemi Wi-Fi. Cablaggi strutturati ad alta velocità in fibra ottica e rame. Apparat per il networking.



### ASSISTENZA TECNICA

Servizio di manutenzione full-service. Presidio tecnico specialistico on site. Reperibilità h24 365 gg/anno.







## HERA ENERGIE

**Hera Energie** è una società del **Gruppo Hera** la cui missione è quella di migliorare l'efficienza energetica degli impianti di riscaldamento attraverso la fornitura di tutte le specifiche attività di progettazione, realizzazione, gestione e ottimizzazione degli impianti.

**Eco Termo Logic** si occupa dal 1964 di progettazione, installazione e conduzione di impianti termici. È un punto di riferimento del mercato per Bologna e provincia.

Nella nuova e modernissima sede di Bologna di Via Tolmino, **Teleimpianti S.p.A.** ha **progettato e realizzato l'impiantistica speciale.**

Un vero e proprio **vestito tecnologico cucito su misura** per le esigenze del committente, che unisce l'aspetto estetico alla funzionalità, con un'attenzione particolare all'efficienza energetica.

**40.000**

Famiglie clienti Hera Energie – Eco Termo Logic

**9,1**

Energia elettrica venduta (in TWh)

**2,6**

Miliardi di m<sup>3</sup> di gas distribuiti

**19.377**

Km di rete gas



### SISTEMI DI SICUREZZA

Anti-intrusione perimetrale.  
Controllo degli accessi.  
Videosorveglianza HD.



### BUILDING AUTOMATION E RISPARMIO ENERGETICO

Integrazione di security, lighting e HVAC.  
Regolazione e supervisione.  
Soluzione integrata per comfort e risparmio.  
Analisi e contabilizzazione dei consumi.  
Energy Management.  
Telecontrollo e Telegestione.



### UNIFIED COMMUNICATION

Impianto telefonico full-ip.  
Call Center.  
Sistema di mobilità dect.



### NETWORKING & DATA CENTER

Cablaggio strutturato fonia-dati.  
Apparati di networking.  
Wi-Fi.



### MULTIMEDIA

Allestimenti audio-video sala corsi.







COMUNE DI BOLOGNA

## TORRE DEGLI ASINELLI

**La Torre degli Asinelli è il simbolo della città di Bologna.**

Edificata nel punto di ingresso della città tra il 1109 e il 1119, la Torre con i suoi 97 metri è nota in quanto torre pendente più alta d'Italia.

**Telecamere digitali a colori** ad alta definizione con registrazione delle immagini h24, **sensori che prevengono l'incendio, rivelatori a doppia tecnologia anti-intrusione**, sono le tecnologie che Teleimpianti, in collaborazione con la Fondazione Enzo Hruby, ha impiegato per la messa in sicurezza della Torre.

Un sistema di monitoraggio della staticità della Torre completa l'attività. Il progetto è stato realizzato con una particolare cura ottenendo il **benessere della Soprintendenza per i Beni Culturali**.



**XII**  
Secolo di  
costruzione

**100**  
Le torri nel  
medioevo  
a Bologna

**97,2**  
Altezza della Torre  
in metri

**24 su 24**  
Ore di protezione  
della Torre

**498**  
Gradini



### SECURITY & SAFETY

Sistema anti-intrusione a protezione degli accessi.

Videosorveglianza digitale a colori in HD per il controllo degli accessi e la sicurezza dei visitatori.

Sistema di registrazione delle immagini in motion detection h24.

Impianto di rivelazione incendio su tutta la Torre con sensori ottici di fumo di ultima generazione.







## TECOMEC

**Tecomec** nasce a Reggio Emilia, culla della **meccanica agricola ed industriale** rinomata in tutto il mondo per l'elevata qualità della sua tecnologia.

Tecomec fa parte del **Gruppo Yama** che riunisce oltre 30 aziende e rappresenta il maggior polo italiano nella produzione e commercializzazione di piccole **macchine per l'agricoltura, il giardinaggio e il forestale**.

**Teleimpianti S.p.A.** ha progettato e realizzato i sistemi di **security, safety e trasmissione dati** del nuovo stabilimento produttivo di Reggio Emilia.

**2.000**

Dipendenti  
Gruppo Yama

**4**

Stabilimenti  
produttivi nel  
mondo

**17.000**

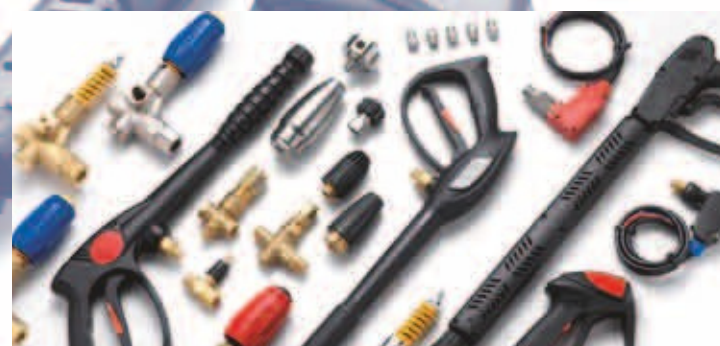
Mq di superficie  
coperta - Sede di  
Reggio Emilia

**30**

Anni di attività

**3**

Continenti



### SECURITY & SAFETY

Sistema di supervisione della security basato su piattaforma per ambiente Windows.  
Anti-furto e anti-intrusione perimetrale integrato con i sistemi di videosorveglianza.  
Rilevazione fumi con barriere lineari e sensori puntiformi.  
Controllo accessi con tecnologia RFID.



### CONTROLLO CED E ALLARMI TECNOLOGICI

Impianto di spegnimento a gas inerte del locale CED.  
Controllo temperatura e allarmi sala CED.  
Controlli allarmi delle vasche antincendio.



### NETWORKING

Cablaggio strutturato cat. 7.  
Apparati per il networking in tecnologia gigabit.







## ASCOT CERAMICHE

Da oltre trent'anni protagonista della ceramica italiana e della sua storia, **Ascot** ha la sede, gli stabilimenti produttivi e i laboratori di ricerca nel cuore del distretto di Sassuolo, il comprensorio industriale **all'avanguardia mondiale** per innovazione, qualità e stile.

Ascot è specializzata nella ricerca sulle materie naturali, argille e minerali, che **esclusivi processi tecnologici** trasformano in ceramica da pavimento e da rivestimento, interpreti della nuova cultura del vivere e dell'abitare.

**Teleimpianti S.p.A.** ha progettato e realizzato nel corso degli anni i **sistemi di networking, telefonici e di security** necessari all'azienda per comunicare con efficacia fra i suoi stabilimenti, garantendo un **eccellente servizio di assistenza** su tutti i sistemi forniti.

**2**

Stabilimenti produttivi

**250**

Dipendenti

**60**

Fatturato annuo in milioni di €

**8**

Milioni di mq prodotti nell'ultimo anno



### SECURITY & SAFETY

Sistema di sicurezza anti-intrusione. Controllo accessi con tecnologia RFID. Videosorveglianza perimetrale ad alta definizione. Motion e activity detection.



### NETWORKING

Piattaforma di comunicazione VoIP in rete con copertura DECT. Rete LAN ad alta velocità. Apparati per il networking in tecnologia Gigabit. Sistema Wi-Fi di ultima generazione per la copertura globale di 2 stabilimenti con controller in configurazione ad "alta affidabilità".



### ASSISTENZA TECNICA

Servizio di manutenzione full-service on site. Manodopera, parti di ricambio e chiamate senza alcuna limitazione.





# AUTORITÀ PORTUALE DI RAVENNA

Il **Porto di Ravenna** rappresenta l'unico porto dell'Emilia-Romagna ed è **leader in Italia per gli scambi commerciali** con i mercati del Mediterraneo orientale e del Mar Nero.

L'Autorità Portuale di Ravenna opera per indirizzare, programmare, coordinare, promuovere e **controllare le operazioni portuali** e garantisce la manutenzione ordinaria e straordinaria di tutta l'area del Porto.

**Teleimpianti S.p.A.** ha realizzato un sistema integrato di protezione di tutte le aree interne ed esterne, con **sistemi di sicurezza anti-intrusione e di videosorveglianza**.

Ha progettato e realizzato gli **allestimenti multimediali audio-video** per le sale riunioni e conferenze, utilizzando le più moderne tecnologie di videoproiezione multimediale interattiva.

<b>1°</b> Secolo a.C. in cui l'Imperatore Augusto dislocò a Ravenna la flotta imperiale	<b>14</b> Estensione in km del porto canale	<b>3.000</b> Navi in transito all'anno
<b>25</b> Milioni di tonnellate di merce movimentata all'anno	<b>28.000</b> Automezzi imbarcati ogni anno	<b>230.000</b> Container movimentati all'anno



**SISTEMI DI SICUREZZA**  
Anti-intrusione perimetrale.  
Controllo degli accessi RFID.  
Videocitofonia digitale full IP.  
Videosorveglianza HD.  
Integrazione, gestione e supervisione dei sistemi di security.



**AUDIO VIDEO MULTIMEDIA**  
Videoproiezione multimediale interattiva touch.  
Wi-Fi.  
Sistema microfonico wireless per conferenze.  
Registrazione audio digitale.  
Software di collaborazione in cloud.  
App per tablet e smartphone.  
Allestimenti completi audio-video-multimediali sala convegni.  
Allestimenti completi audio-video-multimediali sale corsi.







## SACMI

**SACMI** è un gruppo internazionale **leader mondiale nei settori delle macchine** per Ceramics, Packaging (inclusi Beverage e Closures&Containers), Food e Automation, grazie all'applicazione di tecnologie innovative, al forte posizionamento sul mercato mondiale e alla ricerca continua di alti standard qualitativi e servizio al cliente.

**Teleimpianti S.p.A.** ha realizzato i sistemi di **security, safety, trasmissione dati e telefonia** di numerose divisioni fra cui: Sacmi Forni, Sacmi Molds & Dies, Sacmi Verona, Protesa.

<b>1919</b>	<b>4.000</b>	<b>3.000</b>	<b>70</b>
Anno di fondazione	Numero dei dipendenti	Domande di brevetto	Società controllate



### SECURITY & SAFETY

Anti-furto e anti-intrusione degli stabilimenti produttivi e degli uffici.  
Rilevazione fumi con barriere lineari e sensori puntiformi.  
Videosorveglianza.



### NETWORKING

Sistema telefonico e copertura DECT multicella.  
Cablaggio strutturato.  
Apparati per il networking.







**YOOX**

**YOOX Group è lo store online leader di lifestyle, moda e lusso nel mondo.** Il Gruppo vanta centri tecnologici e uffici in Europa, Stati Uniti, Giappone, Cina e Hong Kong, e distribuisce in più di **100 Paesi nel mondo.**

Gli ordini sono gestiti da un magazzino presso la sede italiana situato nell'Interporto di Bologna. Vi sono inoltre magazzini satellite in New Jersey, Shanghai, Hong Kong e Tokyo.

**Teleimpianti S.p.A.** ha fornito ed installato per Yoox Group un **sistema di contabilizzazione energetica** (elettrica e gas) e BMS (Building Management System) **in più siti del gruppo.**

Multimetri elettrici e contatori energetici sono collegati tra loro in un unico sistema di raccolta, una piattaforma cloud di **Energy OnLine** consente via web di gestire e controllare i consumi in tempo reale, potendo così definire al meglio le strategie di risparmio.

**1,3**  
Milioni di clienti

**11**  
Lingue di operatività

**1**  
Ordini ogni 9 secondi

**5**  
Centri logistici specializzati

**5**  
Centri digital production

**8**  
Centri customer care



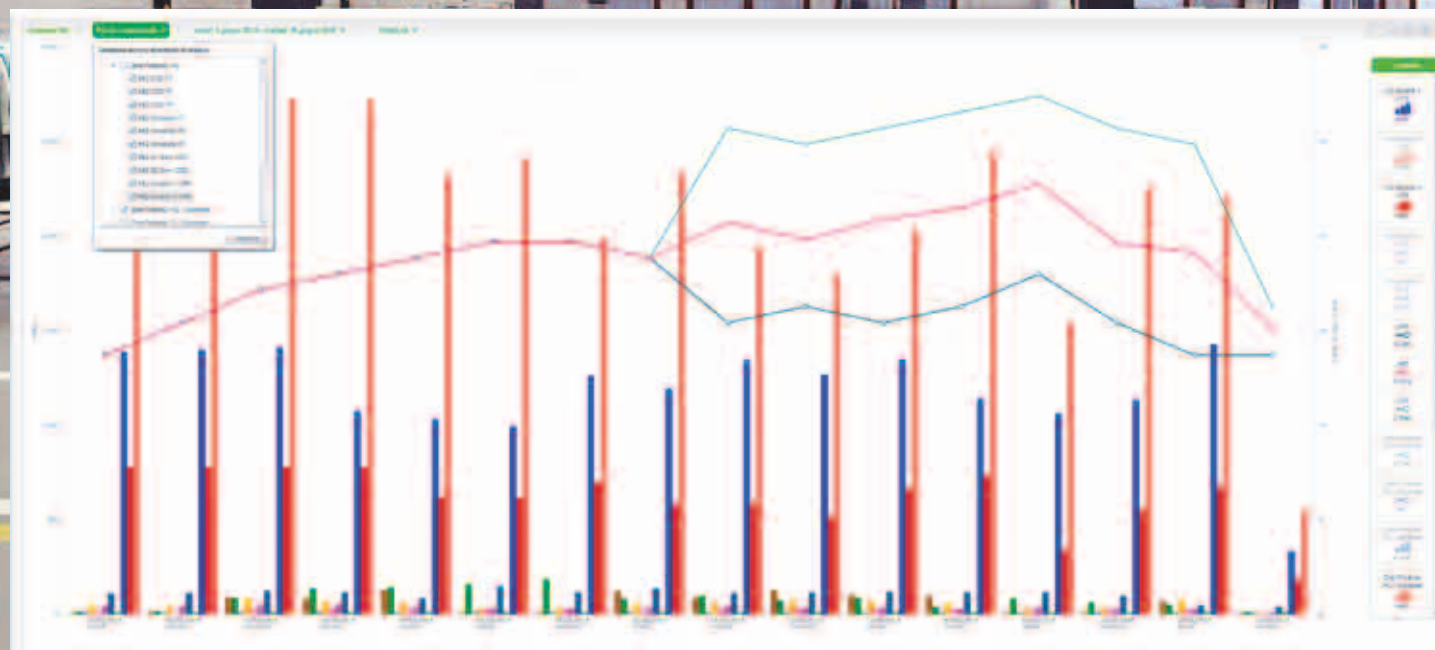
Il sistema di supervisione **Building Operation** è in grado d'integrare, monitorare e far interagire automaticamente tra di loro impianti di costruttori diversi dando a Yoox un'interfaccia unica di gestione.

**Risultato finale: comfort e risparmio energetico.**



#### **RISPARMIO ENERGETICO**

Sistema di contabilizzazione energetica elettrica e gas e Building Management System (BMS).







## FABBRI 1905

**Fabbri 1905**, universalmente nota per aver "inventato" l'amarena e gli sciroppi alla frutta, è **uno dei simboli del made in Italy dolciario nel mondo**.

Sinonimo di **qualità in tutto il mondo**, Fabbri prosegue nel suo impegno di sviluppo di strategie sempre nuove con prodotti destinati al largo consumo, al mondo delle gelaterie e alle industrie alimentari.

Nell'ottica di garantire ai propri consumatori la massima sicurezza e di soddisfare anche le più restrittive normative in ambito di **sicurezza alimentare** imposte dai mercati statunitensi, Fabbri ha commissionato a Teleimpianti la realizzazione di un **innovativo sistema per il controllo degli accessi** per le persone e per i mezzi in transito nelle aree produttive degli stabilimenti.

**1905**  
Anno di  
fondazione

**1.200**  
Referenze

**17**  
Linee  
di prodotti

**100**  
Nazioni in cui  
distribuisce i  
prodotti



### CONTROLLO DEGLI ACCESSI

Lettori di badge RFID.  
Controllo accessi dei carrelli elevatori con associazione mezzo e autista.  
Software Visitors per la gestione dei visitatori.  
Web Alarm e Management.  
Accesso alta sicurezza tramite keypad e badge.  
Soluzione integrata accessi, intrusione, videosorveglianza.



### ASSISTENZA TECNICA

Servizio di manutenzione full-service  
Presidio tecnico specialistico on site  
Reperibilità h24 365 gg/anno



### INSTALLAZIONE

Configurazione e attivazione delle complesse soluzioni integrate per il controllo degli accessi.



## CASA SICURA

I furti nelle abitazioni sono in costante aumento, così come le intrusioni a scopo di rapina: **ogni 2 minuti viene svaligiata in Italia un'abitazione.**

**Teleimpianti S.p.A.** è specializzata da oltre 40 anni nelle soluzioni per la protezione delle abitazioni: **Casa Sicura** è la soluzione che permette di proteggere la tua abitazione con telecamere e allarmi anti-intrusione di ultima generazione.

Tramite smartphone e tablet è possibile collegarsi live con la propria abitazione e avere tutto sotto controllo.

**Una vera protezione** a tutela dei propri beni e dei propri cari, **24 ore su 24, 365 giorni all'anno.**

**+127 %**  
L'incremento dei furti nelle abitazioni negli ultimi 10 anni

**12**  
Mesi di manutenzione full-service inclusi in Casa Sicura

**0**  
Costo del sopralluogo e del progetto personalizzato



### IMPIANTO DI SICUREZZA

Anti-intrusione con sensori perimetrali su porte e finestre.  
Rivelatori volumetrici a doppia e tripla tecnologia.  
Controllo remoto tramite smartphone.  
Inseritore RFID di prossimità.  
Semplice da usare.



### VIDEOSORVEGLIANZA

Telecamere a colori ad alta definizione HD.  
Motion e activity detection.  
Registrazione digitale 24 ore su 24.  
App per la visione delle immagini.



### ASSISTENZA TECNICA

12 mesi di servizio di manutenzione full-service on site inclusi.  
Manodopera, parti di ricambio e chiamate senza alcuna limitazione.



## Teleimpianti S.p.A.

SEDE  
Via del Tuscolano, 28  
40128 Bologna  
Tel: +39 051 6380711

FILIALE MODENA  
Teleimpianti S.p.A.  
Via Delfini, 26  
41123 Modena  
Tel: +39 059 827939

[info@teleimpianti.it](mailto:info@teleimpianti.it)  
[www.teleimpianti.it](http://www.teleimpianti.it)