

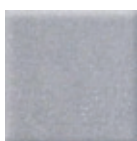


# *La Qualità che crea Valore*

## **RASSEGNA PRODOTTI**



**SCAFFALATURE PER STOCCAGGIO PESANTE**



**SCAFFALATURE PER STOCCAGGIO LEGGERO**



**SOPPALCHI**



**IMPIANTI SPECIALI**



made to last,  
made to resist,  
made in italy.



# *La Qualità che crea Valore*

## INDICE



### SCAFFALATURE PER STOCCAGGIO PESANTE

- **IRON FIST** PORTAPALLET .....4/5
- **IRON FIST** DRIVE IN .....6/7
- **MAMMUTH** SUPER PORTAPALLET .....8/9
- **SEQUOIA** CANTILEVER .....10/11
- **DUBLEZ** SCAFFALATURA A INCASTRO .....12/13
- **TREE CHEESE** SCALERA .....14/15



### SCAFFALATURE PER STOCCAGGIO LEGGERO

- **UNIMONDIAL** SCAFFALATURA A GANCIO .....18/19
- **UNIMONDIAL GALV** SCAFFALATURA A GANCIO .....20/21
- **UNIZING EASY** SCAFFALATURA A INCASTRO .....22/23
- **TRAIN** COMPATTABILE .....24/25



### SOPPALCHI

- **MECANO** SOPPALCO .....28/29



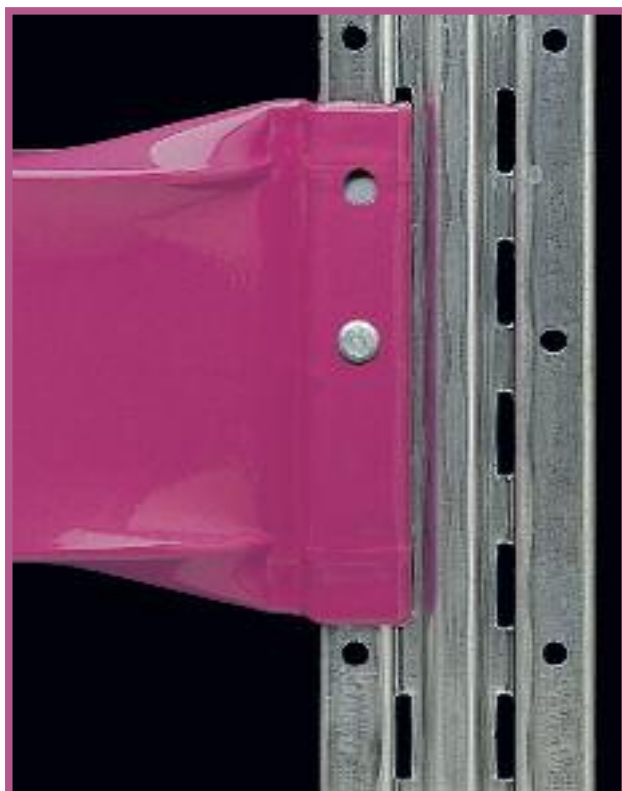
### IMPIANTI SPECIALI

- **AUTOPORTANTI** .....32/33
- **INTEGRATI** .....34/35
- **ANTISISMICI** .....36/37





# IRON FIST PORTAPALLET



## LO SCAFFALE CON CORRENTE MONOLITICO SENZA SALDATURE

Abbiamo eliminato un punto critico del portapallet: la saldatura tra mensola e corrente. E a questo innovativo corrente abbiamo abbinato un montante pluri-irrigidito per una maggiore stabilità e sicurezza, unite ad una portata superiore a parità di acciaio impiegato.

## CORRENTE E MENSOLA SONO UN UNICO COMPONENTE

È una innovazione ROSSS, protetta da Brevetto Europeo, ottenuta con un esclusivo processo di stampaggio ROSSS.



PORTATA MAX SPALLA	30.000 Kg
ALTEZZA MAX SPALLA	12,00 mt
ALTEZZA MIN SPALLA	1,80 mt
LUNGHEZZE CORRENTI	da 950 mm a 4450 mm
PROFONDITÀ SPALLA	da 600 mm a 1400 mm
DIMENSIONI MONTANTI	72 - 92 - 112 - 132 mm
SPESSORE LAMIERA MONT.	1,5 - 2,0 - 2,5 mm
FINITURA	SPALLA: zincatura a caldo sendzimir. CORRENTI: verniciati a polvere, magenta RAL 4003







# IRON FIST DRIVE-IN

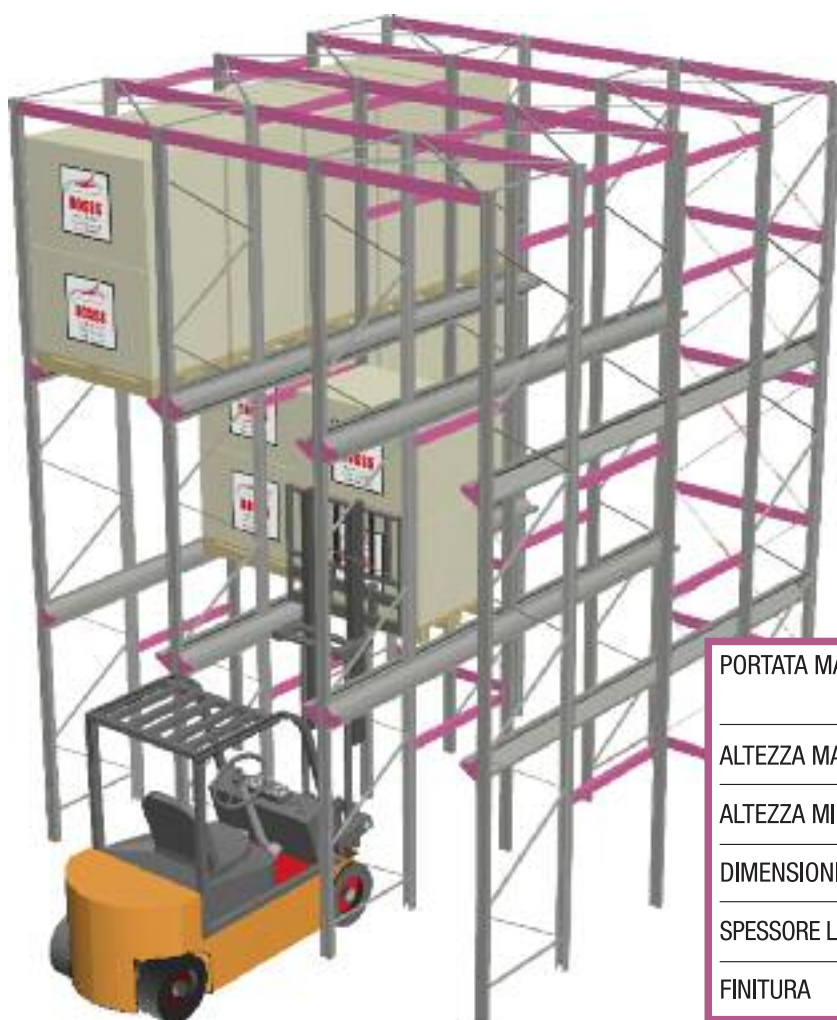


## FACILITA LA MOVIMENTAZIONE DELLE MERCI STOCCATE

La speciale configurazione inclinata delle guide di IRON FIST DRIVE IN consente di ottenere più spazio nei corridoi di movimentazione della merce e quindi anche una loro più agevole movimentazione, oltre a svolgere una funzione autocentrante dei pallet nella fase di loro caricamento.

## MAGGIORE PORTATA E SICUREZZA

Le guide realizzate con alti spessori, unitamente alle piegature doppie con cui è realizzato, incrementano la portata e la sicurezza di IRON FIST DRIVE IN, oltre a permettere un maggiore distanziamento dei fissaggi, con importanti vantaggi economici.



PORTATA MASSIMA	in funzione delle configurazioni richieste
ALTEZZA MAX SPALLA	12,00 mt
ALTEZZA MIN SPALLA	1,80 mt
DIMENSIONI MONTANTI	72 - 92 - 112 - 132 mm
SPESSORE LAMIERA MONT.	1,5 - 2,0 - 2,5 mm
FINITURA	zincatura a caldo sendzimir





# MAMMUTH SUPER PORTAPALLET

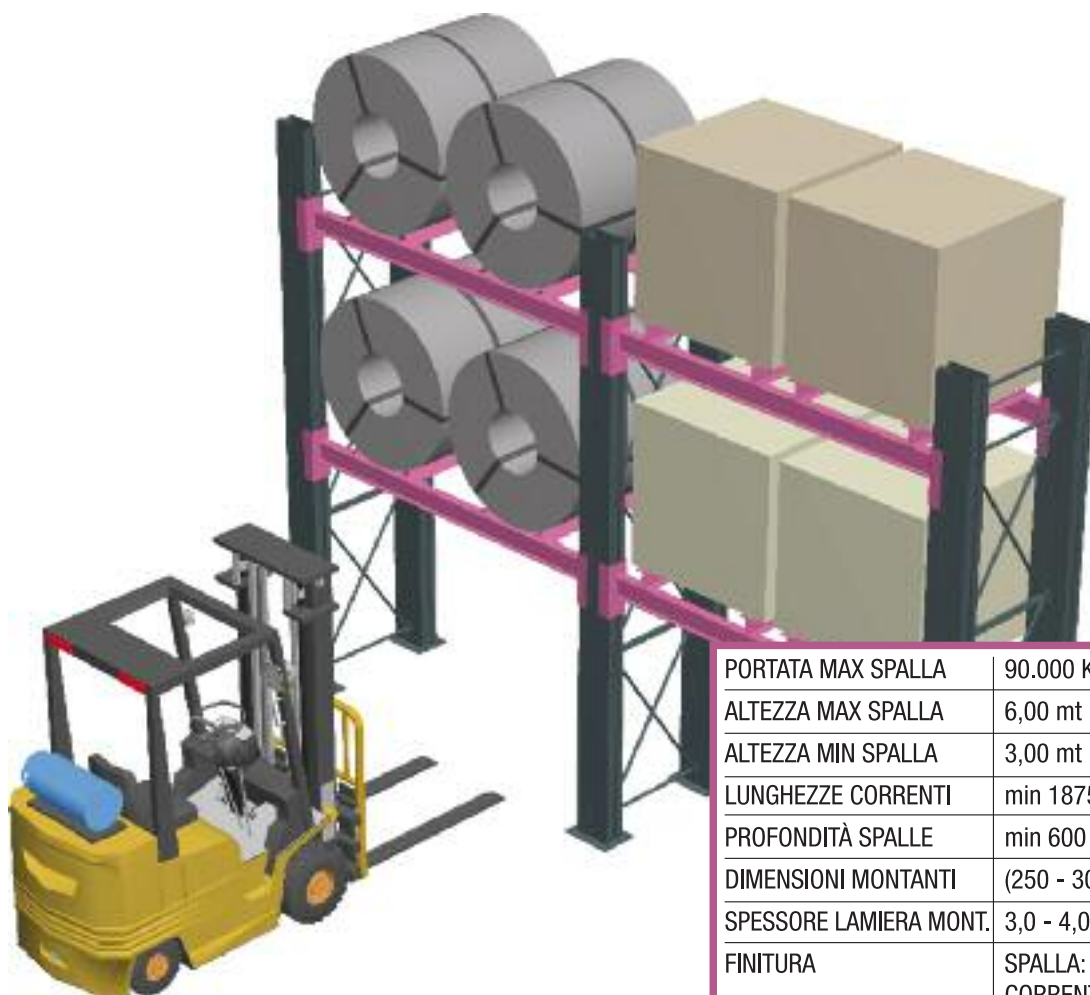


## IL SUPER PORTAPALLET AD ALTE PRESTAZIONI

Ideale per venire incontro ad elevatissime prestazioni di portata come lo stoccaggio di laminati, stampi e coils. Ciò grazie anche allo speciale bolzone, coperto da brevetto esclusivo ROSSS, che garantisce una maggiore stabilità della struttura.

## CON SPALLE COMPLETAMENTE SMONTABILI

Il Super Portapallet Mammuth ROSSS è un sistema costituito da elementi singoli che possono essere assemblati per ottenere la struttura desiderata ed essere altrettanto utilmente riconfigurato in base alle nuove e diverse esigenze logistiche del vostro magazzino.



PORTATA MAX SPALLA	90.000 Kg
ALTEZZA MAX SPALLA	6,00 mt
ALTEZZA MIN SPALLA	3,00 mt
LUNGHEZZE CORRENTI	min 1875 mm max 4450 mm
PROFONDITÀ SPALLE	min 600 mm max 1400 mm
DIMENSIONI MONTANTI	(250 - 300 - 350) x 150 mm
SPESSORE LAMIERA MONT.	3,0 - 4,0 mm
FINITURA	SPALLA: grigio RAL 7026, CORRENTI: magenta RAL 4003





# SEQUOIA CANTILEVER

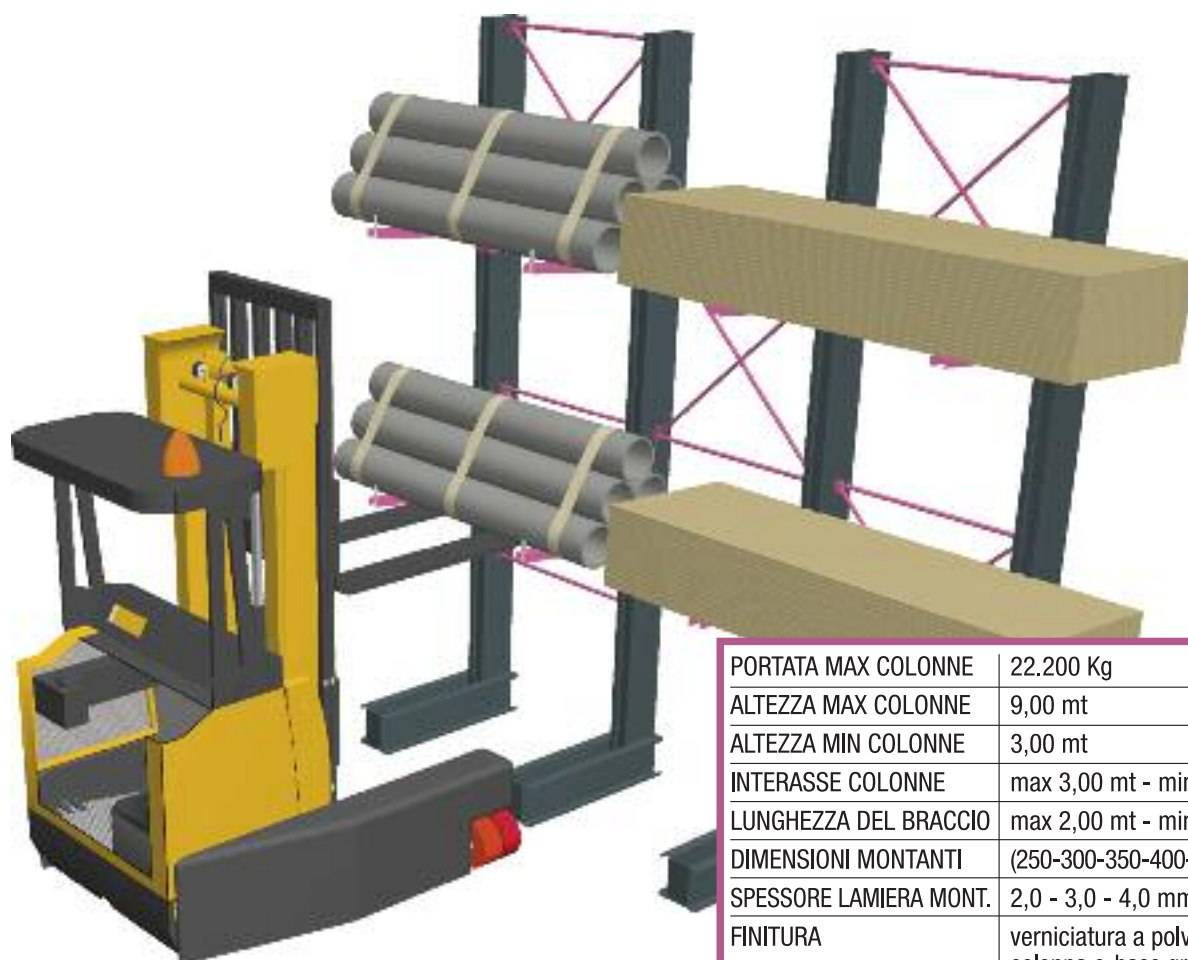


## BOLZONE BREVETTATO PER PRESTAZIONI SUPERIORI

Il bolzone Sequoia ROSSS, coperto da brevetto esclusivo, è realizzato tramite stampaggio, anziché per estrusione: ciò ha permesso di modellarne la forma ottenendo prestazioni nuove e superiori perché la scanalatura creata nella sua zona di contatto con la struttura consente infatti una maggiore stabilità della struttura.

## L'UNICO CANTILEVER CON COLONNE COMPLETAMENTE BULLONATE

La completa bullonatura consente la verniciatura delle colonne anche al loro interno: per una migliore protezione e durata nel tempo. La bullonatura è inoltre realizzata in esclusiva per ROSSS con speciale bullone conico Classe 8.8: per una maggiore sicurezza e facilità di smontaggio dell'impianto e per una sua modificabilità nel tempo in base alle nuove e diverse esigenze logistiche del vostro magazzino.



PORTATA MAX COLONNE	22.200 Kg
ALTEZZA MAX COLONNE	9,00 mt
ALTEZZA MIN COLONNE	3,00 mt
INTERASSE COLONNE	max 3,00 mt - min 600 mm
LUNGHEZZA DEL BRACCIO	max 2,00 mt - min 500 mm
DIMENSIONI MONTANTI	(250-300-350-400-450)x150 mm
SPESSORE LAMIERA MONT.	2,0 - 3,0 - 4,0 mm
FINITURA	verniciatura a polvere: colonna e base grigio RAL 7026 braccio magenta RAL 4003





# DUBLEZ SCAFFALATURA A INCASTRO

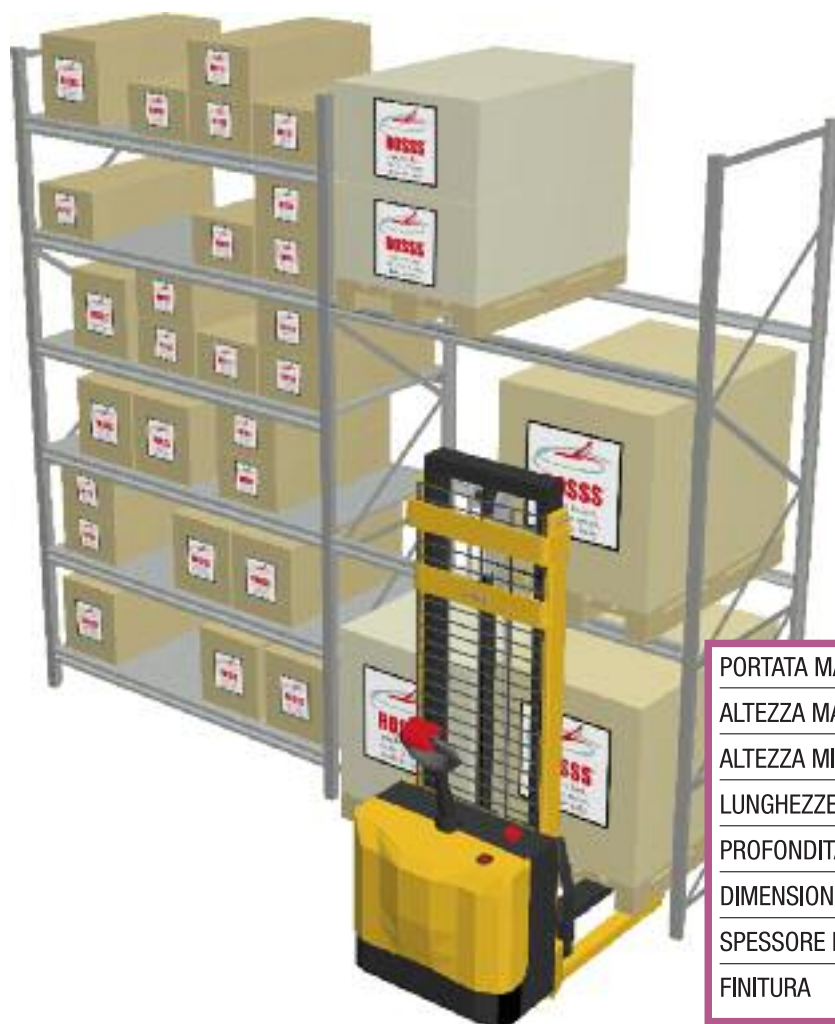


## LO SCAFFALE LEGGERO ANTISISMICO

Grazie alla possibilità di inserimento di tralicciature antisismiche, DUBLEZ è lo scaffale leggero antisismico, realizzabile anche con impianti a passerella. I fori di aggancio di cui è dotato lo rendono inoltre la soluzione ideale per l'integrazione con le scaffalature Unimondial.

## CON CORRENTE REVERSIBILE PER ACCOGLIERE SIA CONTENITORI CHE PALLET

Nella versione standard il corrente viene montato in maniera tale da ospitare i pianetti tra i correnti e la scaffalatura: la soluzione ideale per operazioni di picking su piccole e medie portate. Girando il corrente, la superficie liscia del corrente stesso si presta invece allo stoccaggio di pallet leggeri.



PORTATA MAX SPALLA	8.400 Kg
ALTEZZA MAX SPALLA	9,00 mt
ALTEZZA MIN SPALLA	1,80 mt
LUNGHEZZE DEL RIPIANO	da 1000 mm a 2700 mm
PROFONDITÀ DEL RIPIANO	da 400 mm a 1400 mm
DIMENSIONI MONTANTI	60 mm
SPESSORE LAMIERA MONT.	1,2 - 1,5 mm
FINITURA	zincatura a caldo sendzimir







# TREE CHEESE SCALERA

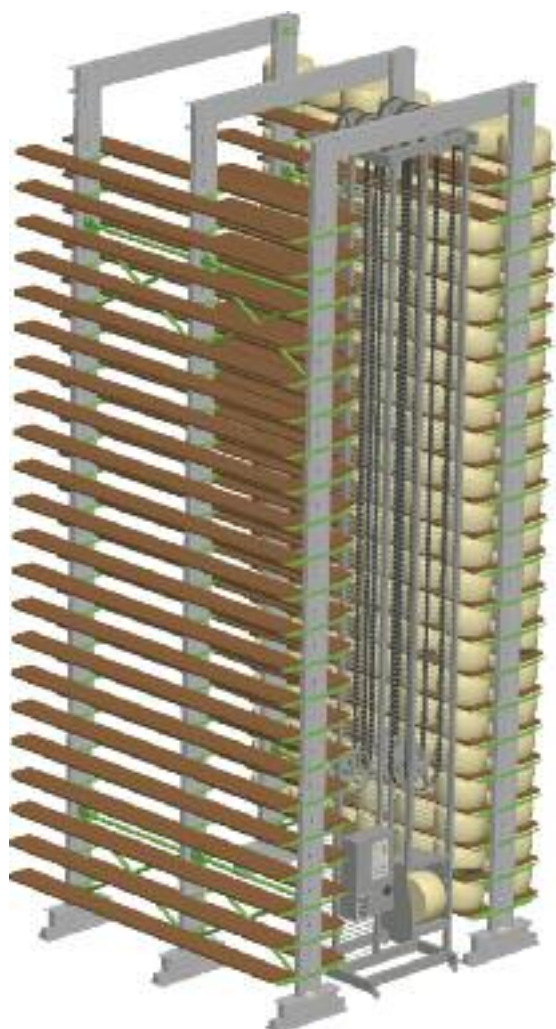


## LA PRIMA SCAFFALATURA ANTISISMICA SPECIFICA PER L'INDUSTRIA CASEARIA

Nato specificamente per soddisfare le esigenze delle aziende produttrici di parmigiano reggiano e grana padano.

## ANTISISMICO AD ELASTICITÀ CONTROL-LATA

La struttura è completamente bullonata e priva di saldature ed è caratterizzata da elasticità controllata per assorbire in sicurezza le eventuali sollecitazioni sismiche evitando così il possibile scivolamento (sliding) delle forme di parmigiano e grana.



PORTATA MAX COLONNE	3.300 Kg per fronte a colonna
ALTEZZA MAX COLONNE	9 mt
PIANO IN LEGNO INTERASSE COLONNE	500 - 1000 - 1500 mm
DIMENSIONI COLONNE	70 x 150 mm
SPESSORE LAMIERA COL.	2,0 - 2,5 - 3,0 mm
FINITURA	zincatura a caldo sendzimir











SCAFFALATURE  
PER STOCCAGGIO LEGGERO



# UNIMONDIAL SCAFFALATURA A GANCIO



## VERSATILE, ANCHE PER IMPIANTI MULTI-LIVELLO, RICCO DI ACCESSORI

Per archivi o magazzini leggeri, può essere montato anche su basi TRAIN senza necessità di bullonatura. Consente anche la realizzazione di strutture multilivello grazie alla sua capacità di accogliere passerelle.

## L'INNOVAZIONE ROSSS

UNIMONDIAL è una innovazione ROSSS che ha creato un'intera, nuova categoria di mercato: quella degli scaffali a gancio leggeri.



PORTATA MAX FIANCATA	3.000 Kg
ALTEZZA MAX FIANCATA	5,25 mt
ALTEZZA MIN FIANCATA	1,00 mt
LUNGHEZZE DEL RIPIANO	min 765 max 1265
PROFONDITÀ DEL RIPIANO	min 300 max 700
DIMENSIONI MONTANTI	32x50 mm
SPESSORE LAMIERA MONT.	1,0 - 1,2 mm
FINITURA	verniciatura: montanti grigio RAL 7026, ripiani grigio RAL 7038



SCAFFALATURE  
PER STOCCAGGIO LEGGERO





# UNIMONDIAL GALV SCAFFALATURA A GANCIO



## COMPLETAMENTE ZINCATO ED INTEGRABILE CON UNIMONDIAL

Appositamente ideato per consentire a UNIMONDIAL GALV di essere efficacemente utilizzato anche in ambienti caratterizzati da forte tasso di umidità. È inoltre concepito per essere integrabile con Unimondial.

## RIPIANI CON RINFORZI SMONTABILI PER INCREMENTARNE LA PORTATA

Utilizza ripiani con rinforzi smontabili che consentono di aumentarne successivamente la portata in caso di necessità.



PORTATA MAX FIANCATA	1500 Kg
ALTEZZA MAX FIANCATA	3,00 mt
ALTEZZA MIN FIANCATA	1,50 mt
LUNGHEZZE DEL RIPIANO	min 965 max 1265
PROFONDITÀ DEL RIPIANO	min 300 max 600
DIMENSIONI MONTANTI	32x50 mm
SPESSORE LAMIERA MONT.	0,8 mm
FINITURA	zincatura a caldo sendzimir



# UNIZINC EASY SCAFFALATURA A INCASTRO



## LA SCAFFALATURA ZINCATA CON MONTAGGIO SEMPLIFICATO

UNIZINC EASY è la scaffalatura zincata leggera con corrente e pianetti trasversali che si adatta con facilità alle più diverse esigenze di stoccaggio, concepita per consentire una maggiore facilità di montaggio del corrente e quindi anche dei pianetti. La zincatura ne consente l'uso anche in ambienti caratterizzati da umidità.

## PIANETTI E CORRENTI ABBINABILI IN BASE AD OGNI ESIGENZA

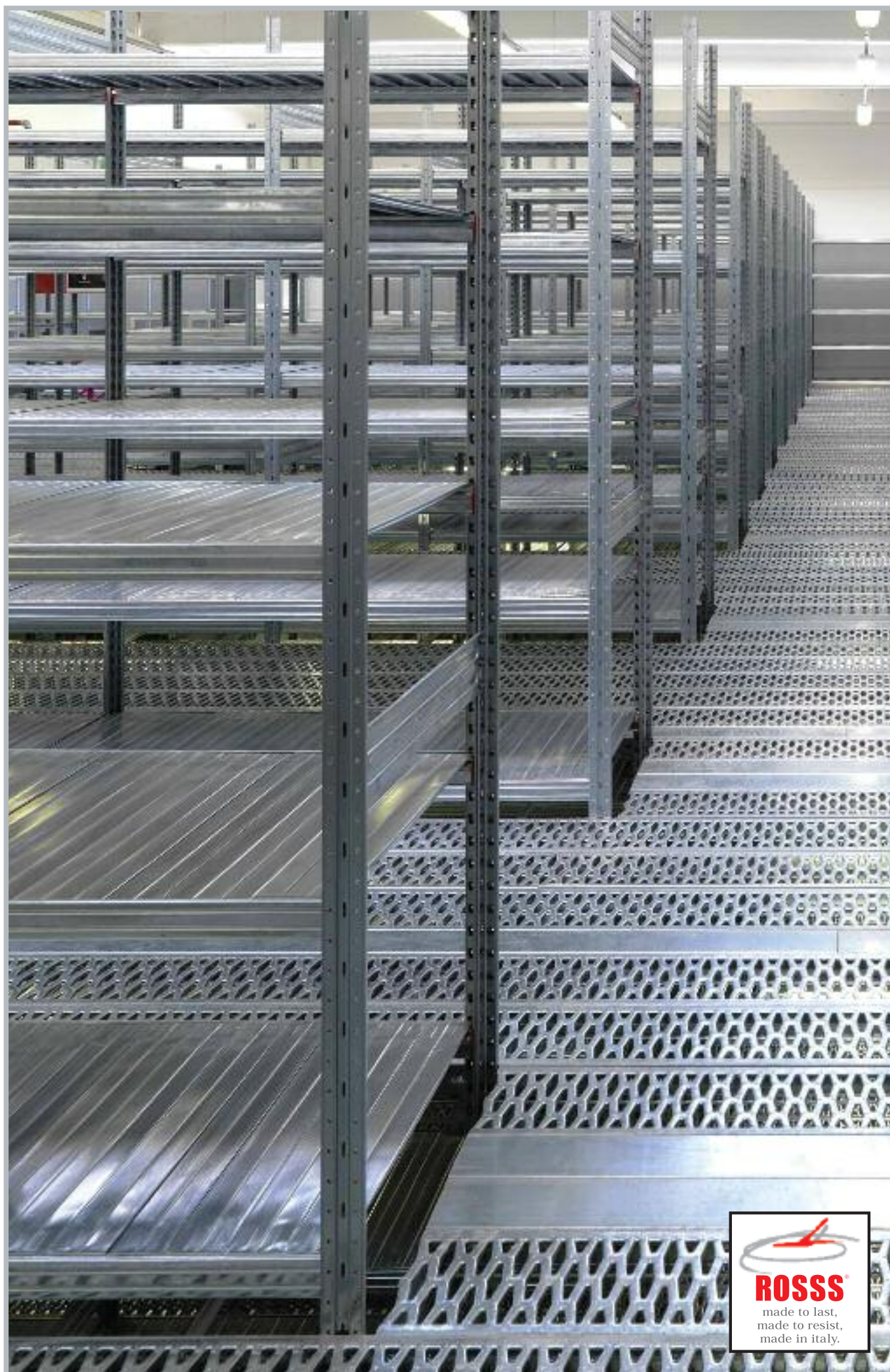
La struttura dei correnti UNIZINC presenta un profilo unico nel suo settore: l'acciaio è concentrato proprio nella parte sottoposta a maggior carico, cioè agli estremi della sezione, evitando così inutile spreco di materiale lungo l'asse neutro, per una eccezionale capacità di carico in rapporto alla leggerezza della struttura.



PORTATA MAX SPALLA	3.200 Kg
ALTEZZA MAX SPALLA	9,00 mt
ALTEZZA MIN SPALLA	1,80 mt
LUNGHEZZE DEL RIPIANO	da 900 mm a 2100 mm
PROFONDITÀ DEL RIPIANO	da 300 mm a 1200 mm
DIMENSIONI MONTANTI	55x45 mm
SPESSORE LAMIERA MONT.	0,8 - 1,0 mm
FINITURA	zincatura a caldo sendzimir



**SCAFFALATURE  
PER STOCCAGGIO LEGGERO**





# TRAIN COMPATTABILE

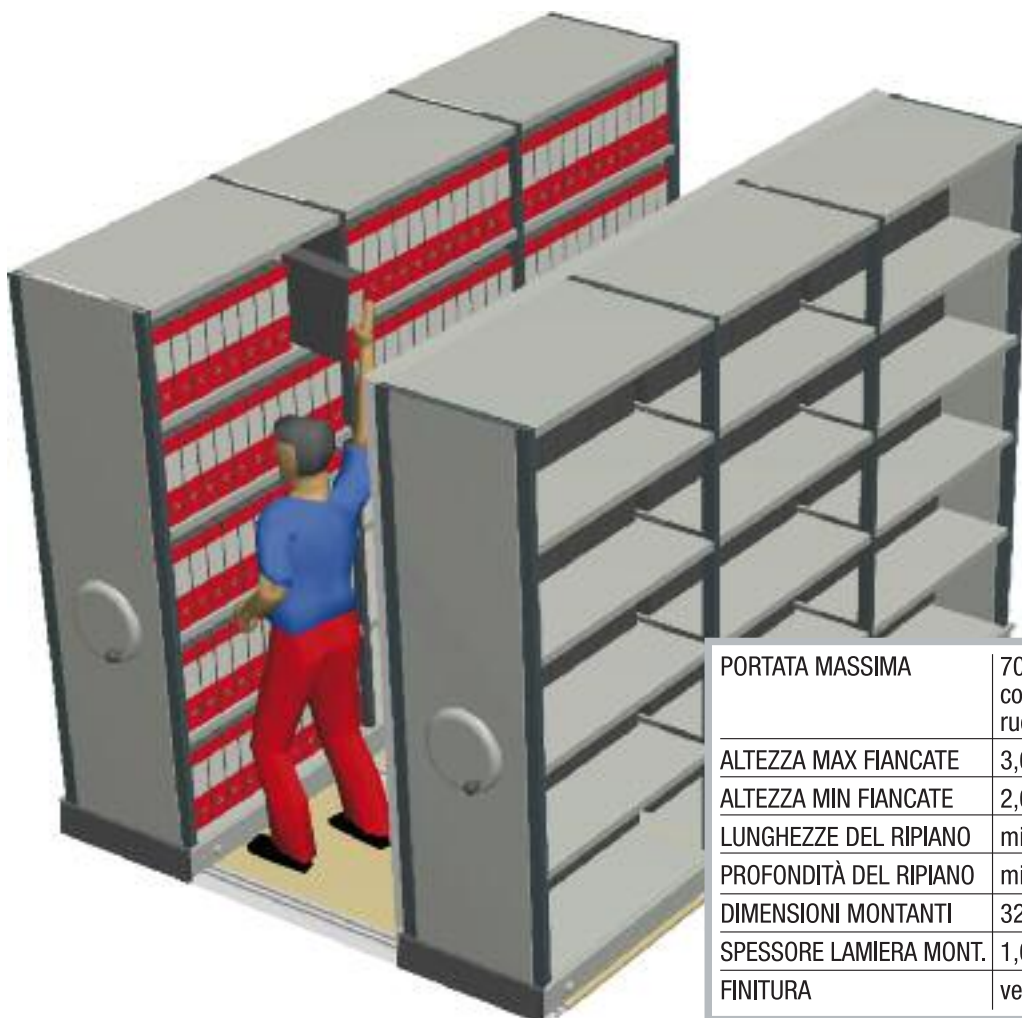


## INTENSITÀ DI ARCHIVIAZIONE E STOCCAGGIO MASSIVO

Elimina efficacemente lo spreco di spazio: tutti gli organi in movimento sono contenuti nello spessore della fiancata e lo chassis, di nuova concezione, è più sottile e di minore altezza. Train è disponibile in versione manuale, meccanica ed elettrica.

## MODIFICABILE NEL TEMPO

Grazie alla sua concezione modulare, potete decidere di aggiungere alla configurazione acquistata nuovi moduli in ogni momento, secondo le vostre necessità: come un treno al quale si aggiungono vagoni, TRAIN ROSSS è pronto a crescere con l'aggiunta rapida, veloce ed economica, di nuovi moduli.



PORTATA MASSIMA	700 Kg per modulo ruote in composito - 1200 Kg per modulo ruote in ghisa
ALTEZZA MAX FIANCATE	3,00 mt
ALTEZZA MIN FIANCATE	2,00 mt
LUNGHEZZE DEL RIPIANO	min 765 max 1265 mm
PROFONDITÀ DEL RIPIANO	min 300 mm max 600 mm
DIMENSIONI MONTANTI	32x50 mm
SPESSORE LAMIERA MONT.	1,0 mm
FINITURA	verniciatura a polvere RAL 7035









SOPPALCHI





# MECANO SOPPALCO



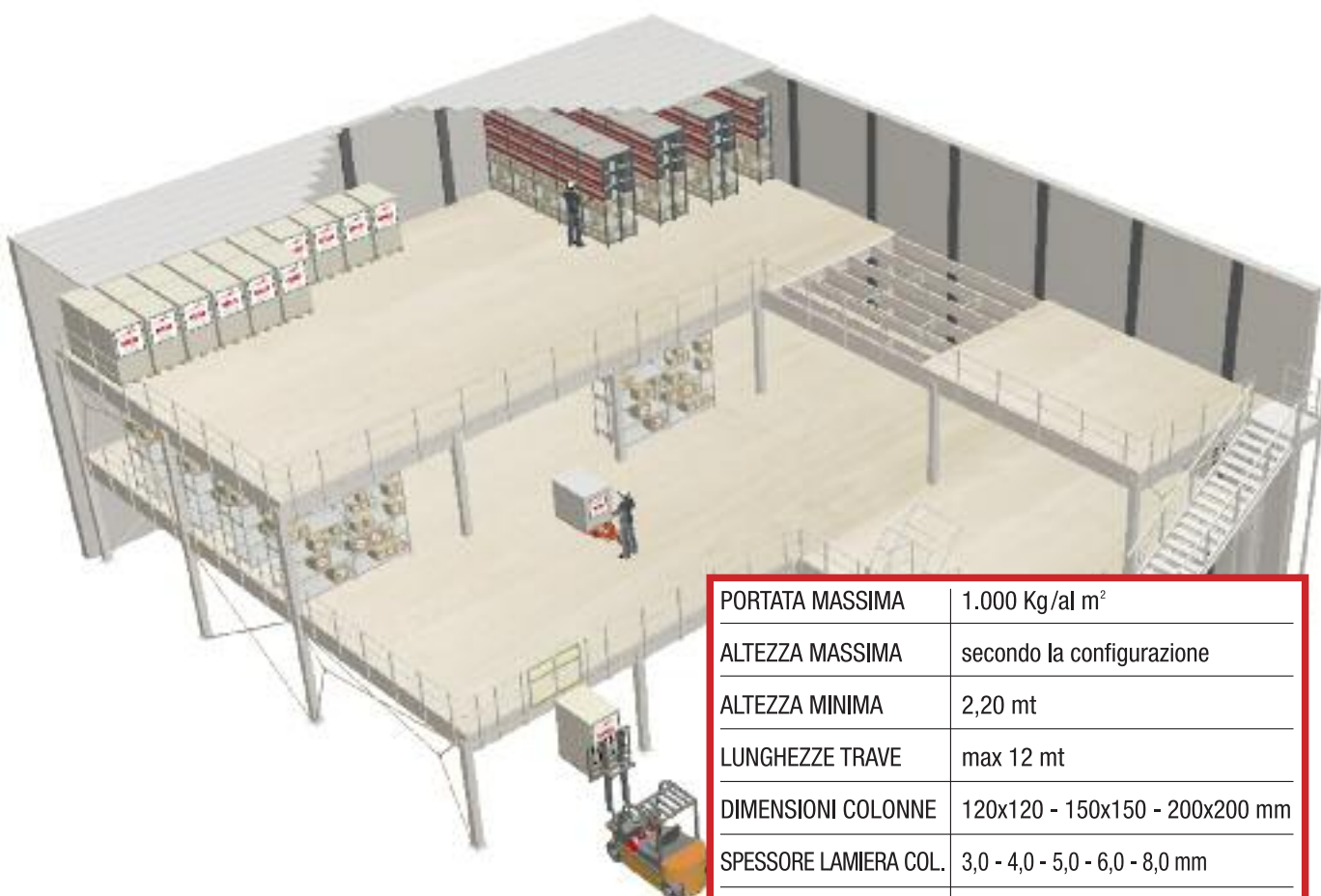
## MODULARE E FACILE DA MONTARE

Grazie alla sua struttura bullonata non richiede l'aiuto di mezzi speciali per essere montato e consente inoltre gli adattamenti sul posto che spesso si rendono necessari al momento dell'installazione.

## IDEALE PER IMPIANTI MULTIPIANO

L'ampia gamma di sezioni disponibili, sia per le travi che per le colonne, consente di realizzare in tutta sicurezza soppalchi multipiano e strutture con maggiori altezze, con maggiori prestazioni di portata e con maggiori luci libere, con conseguenti grandi vantaggi di specificità di impiego.

SOPPALCHI



PORTATA MASSIMA	1.000 Kg/al m <sup>2</sup>
ALTEZZA MASSIMA	secondo la configurazione
ALTEZZA MINIMA	2,20 mt
LUNGHEZZE TRAVE	max 12 mt
DIMENSIONI COLONNE	120x120 - 150x150 - 200x200 mm
SPESSORE LAMIERA COL.	3,0 - 4,0 - 5,0 - 6,0 - 8,0 mm
FINITURA	verniciatura a polvere grigio RAL 7038





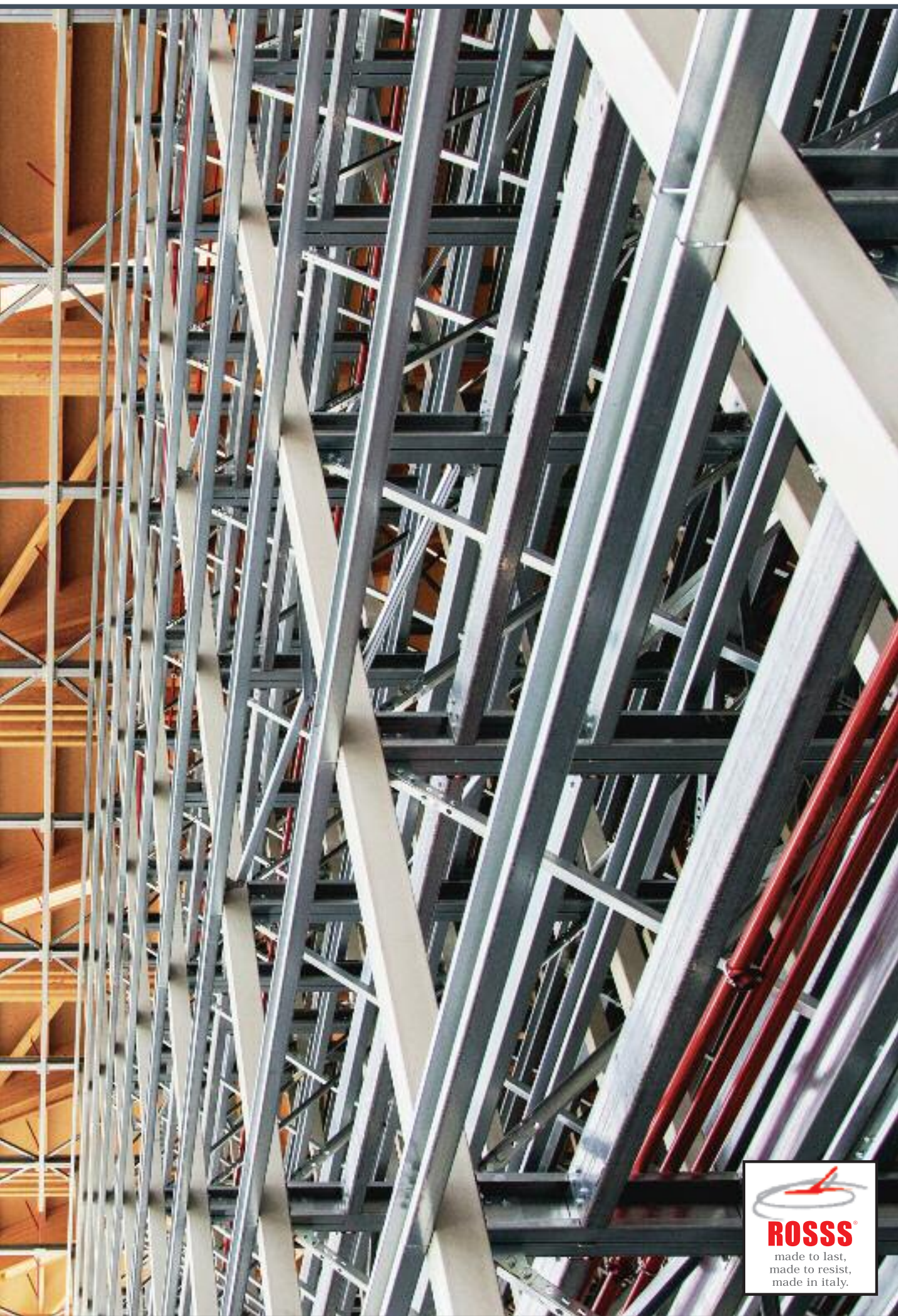
SOPPALCHI











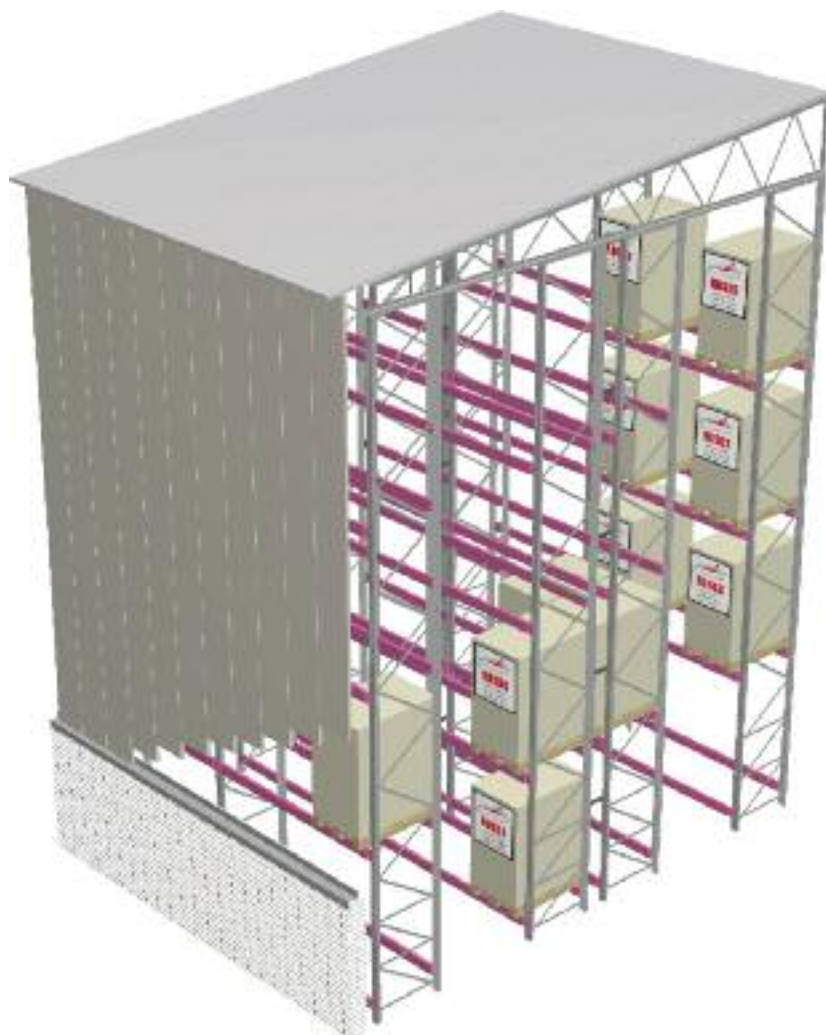


# AUTOPORTANTI

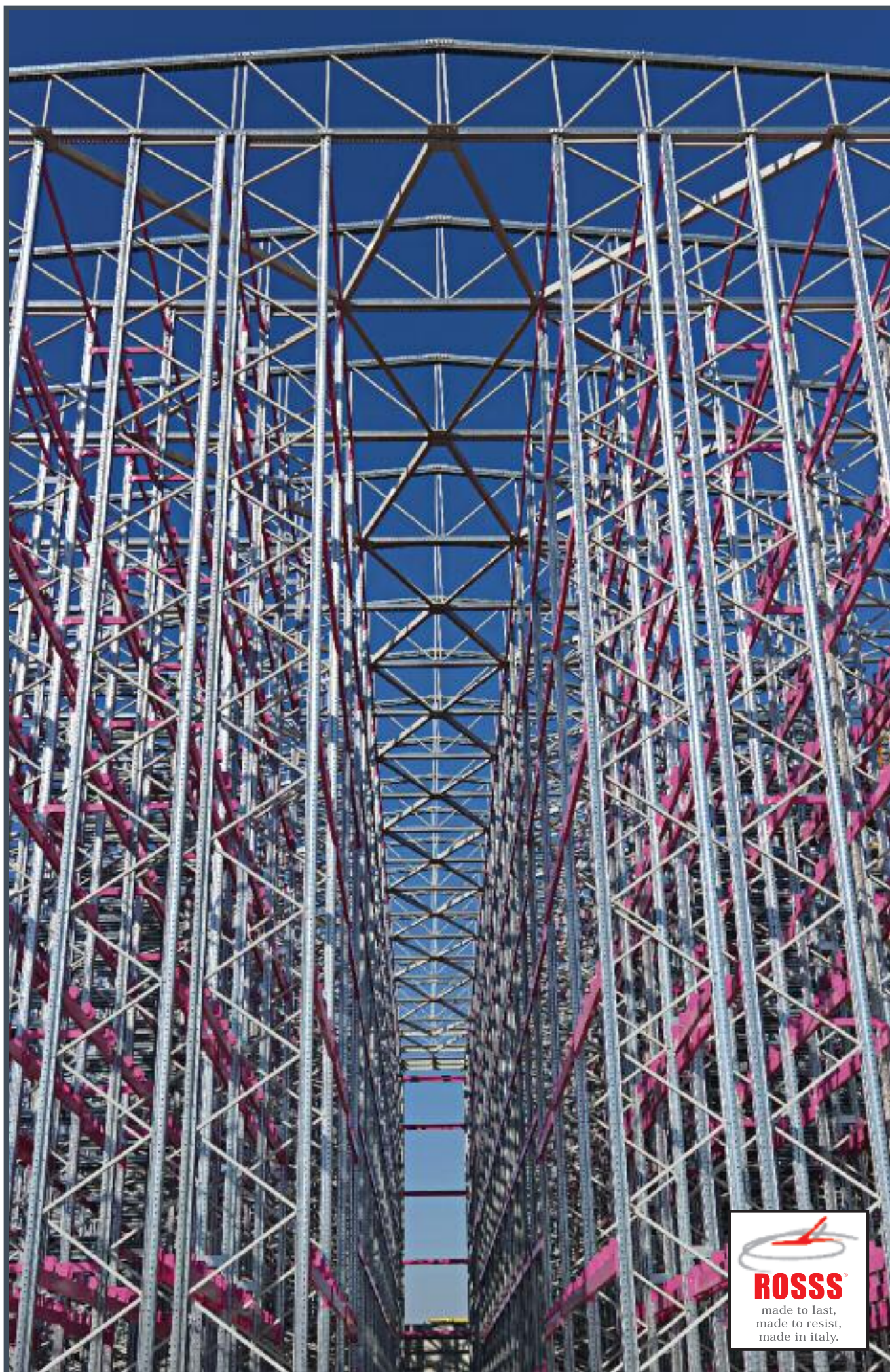


## SOLUZIONI DIFFERENZIATE A SECONDA DELLE ESIGENZE

Le strutture autoportanti ROSSS sono realizzate con IRON FIST e IRON REX, gli esclusivi prodotti ROSSS che garantiscono maggiori prestazioni e sicurezza. IRON FIST rappresenta infatti la soluzione ideale per impianti autoportanti di media portata e altezza, localizzati in zone a basso rischio sismico. IRON REX, grazie alla sua innovativa concezione strutturale, che consente un'alta capacità dissipativa dell'energia sismica, costituisce la scelta ottimale per gli impianti autoportanti ubicati in zone sismiche; i suoi profili tubolari chiusi conferiscono maggiore stabilità e resistenza alle strutture e permettono di realizzare impianti di altezza elevata. Il montaggio di IRON REX è reso più semplice ed agevole dalla completa bullonatura della struttura.









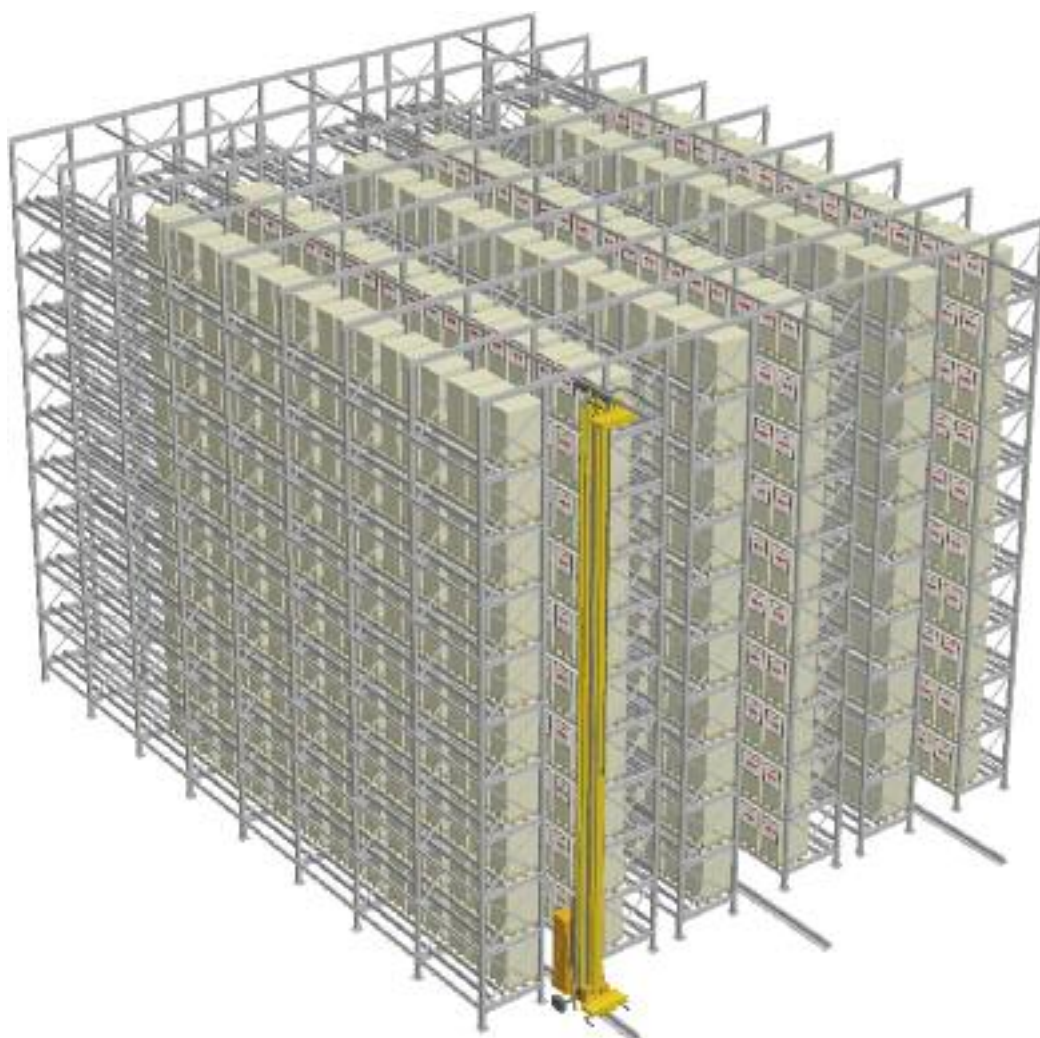
# INTEGRATI



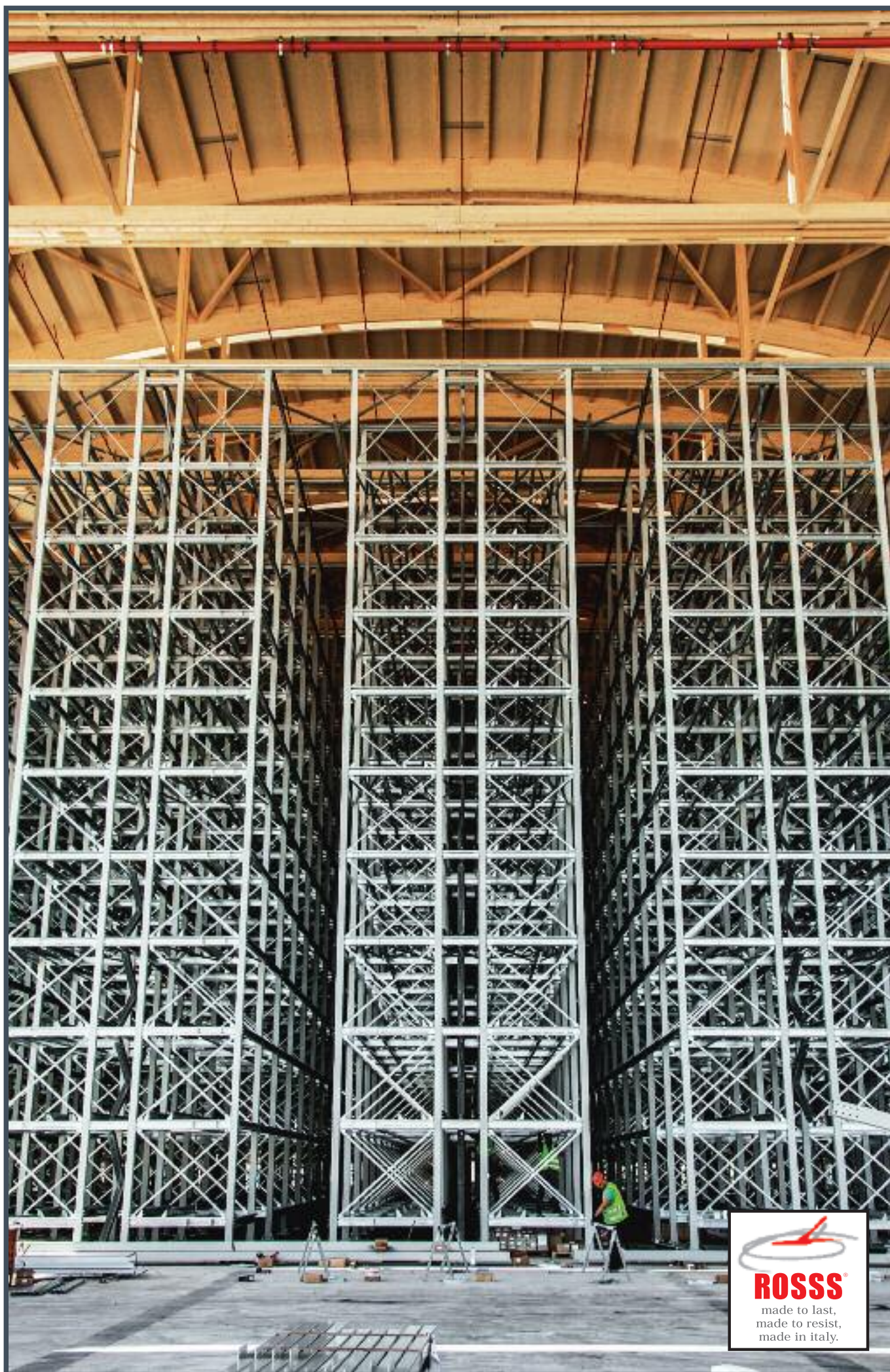
## CON I MIGLIORI SISTEMI DI AUTOMAZIONE

Le strutture ROSSS possono essere integrate con i migliori sistemi di movimentazione a gravità, con satellite anche automatizzato oppure ospitare sistemi automatizzati con trasloelevatori in singola e doppia profondità.

I sistemi integrati ROSSS rappresentano quindi l'unione tra la qualità delle strutture portanti ROSSS, caratterizzate dalla limitata deformabilità necessaria per il corretto funzionamento degli impianti automatici, ed i migliori sistemi automatici e semiautomatici disponibili sul mercato.









# ANTISISMICI



## BREVETTI ED ESPERIENZA

Gli impianti antisismici ROSSS mettono a frutto l'esperienza tecnologica ROSSS in tema di prevenzione antisismica sviluppata in oltre 15 anni di esperienza.

Le strutture antisismiche ROSSS nascono infatti dalla approfondita conoscenza tecnologica ROSSS in tema di prevenzione antisismica: ROSSS compie costantemente un'importante attività di ricerca e sperimentazione strutturale, base essenziale per la progettazione di sistemi ad alta sicurezza in zone sismiche.

ROSSS, in associazione con importanti università, effettua continue ricerche e sperimentazioni, su modelli reali e con modellazione numerica, sui componenti e sui sistemi strutturali allo scopo di individuare i criteri di progettazione ottimali per la costruzione di impianti logistici in zone a rischio sismico.









# QUALITÀ CERTIFICATA

**ROSSS: PRIMA IN ITALIA NEL SUO SETTORE A CONSEGUIRE LE CERTIFICAZIONI: ISO 9001 - ISO 14001 - EMAS - SA 8000**

## LA CERTIFICAZIONE DI QUALITÀ ISO 9001

Primi in Italia nel settore delle scaffalature metalliche

## LE CERTIFICAZIONI AMBIENTALI ISO 14001 ED EMAS

Primi in Italia nel settore delle scaffalature metalliche

## LA CERTIFICAZIONE ETICA SA8000

Primi in Italia nel settore delle scaffalature metalliche

**ROSSS HA CONSEGUITO INOLTRE LE SEGUENTI CERTIFICAZIONI:**

## CERTIFICAZIONE DI PRODOTTO

della scaffalatura per ambienti commerciali shopfitting secondo la norma UNI 11262-1

## ATTESTATO DI CENTRO DI TRASFORMAZIONE

n°1826/11

## CERTIFICATO DI CONFORMITÀ

del controllo della produzione in fabbrica secondo la norma EN 1090-1 nell'ambito del sistema 2+

## CERTIFICATO DI PRODOTTO

secondo norma UNI EN 15512.



# PIONIERI DELL'ANTISISMICO

## **ROSSS HA REALIZZATO IL SUO PRIMO MAGAZZINO ANTISISMICO NEL 1996**

### **LUGLIO 1996**

ROSSS installa i primi impianti antisismici nel 1996 a Bologna e nel 1997 in Umbria.

### **MAGGIO 2006**

ROSSS esegue importanti test di prova presso la Tavola Vibrante dell'Università di Atene.

### **2006-2014**

ROSSS collabora con la Facoltà di Ingegneria dell'Università di Firenze e con CISI per la stesura della prima norma sulle scaffalature portapallet antisismiche.

### **MAGGIO 2012**

ROSSS progetta TREE CHEESE, la prima scaffalatura antisismica specifica per l'industria casearia.

### **SETTEMBRE 2012**

ROSSS consegna i primi magazzini antisismici TREE CHEESE alle industrie casearie colpite soltanto quattro mesi prima dal terremoto in Emilia e Lombardia.





## **SCAFFALATURE E ARCHIVI PER IL NUOVO MAGAZZINO DI QUALITÀ**

RICERCA, PRODUZIONE, DISTRIBUZIONE DI STRUTTURE METALLICHE PER LA GESTIONE DEGLI SPAZI INDUSTRIALI E COMMERCIALI: COMPATTABILI PER ARCHIVI E MAGAZZINI, IRON FIST PORTAPALLET E DRIVE-IN, KOMPRESSOR, ROTANTI, UNIMONDIAL, UNIZINC EASY, SEQUOIA CANTILEVER, SHOPFITTING, BANCHI VENDITA E CASSA, MECANO, AUTOPORTANTI, TREE CHEESE.

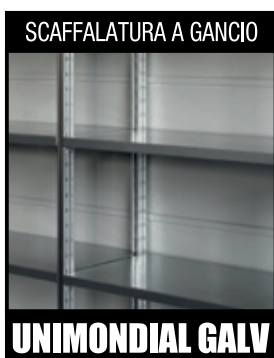
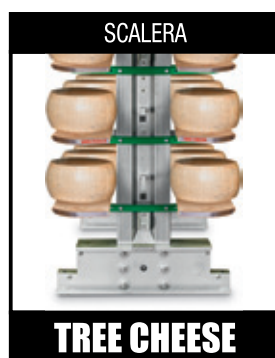
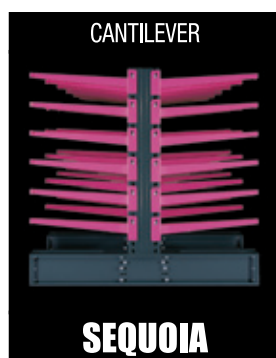
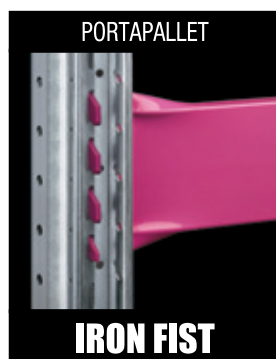
ROSSS S.p.A. Viale Kennedy, 97 - 50038 Scarperia e San Piero  
Firenze (Italy) Tel +39 055 84001 - Fax +39 055 8400300  
e-mail: [rosss@rosss.it](mailto:rosss@rosss.it)  [company/rosss-s-p-a/](https://www.linkedin.com/company/rosss-s-p-a/)

**[www.rosss.it](http://www.rosss.it)**



made to last,  
made to resist,  
made in italy.





# SCAFFALATURE E ARCHIVI PER IL NUOVO MAGAZZINO DI QUALITÀ

RICERCA, PRODUZIONE, DISTRIBUZIONE DI STRUTTURE METALLICHE PER LA GESTIONE DEGLI SPAZI INDUSTRIALI E COMMERCIALI: **COMPATTABILI PER ARCHIVI E MAGAZZINI, IRON FIST PORTAPALLET E DRIVE-IN, UNIMONDIAL, UNIZING EASY, SEQUOIA CANTILEVER, MAMMUTH, DUBLEZ, MECANO, AUTOPORTANTI, TREE CHEESE.**



www.rosss.it