

COMPANY PROFILE

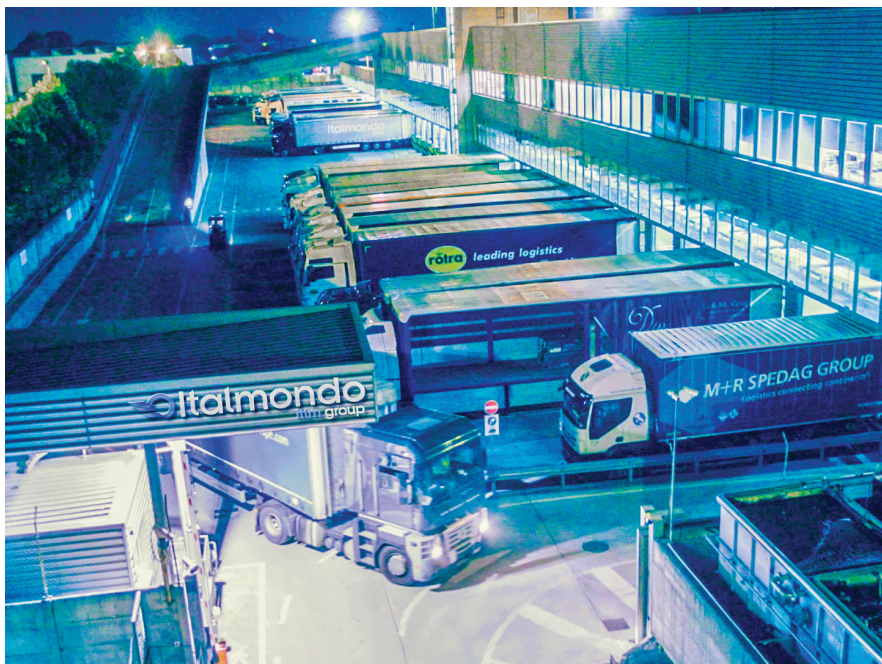


**ITALMONDO HQ**

Tel. 02.93940.1  
 italmundo@italmondo.com  
 20010 Arluno (MI) - Via Lombardia, 18

**Sede Legale:**

Tel. 02.93940.1  
 italmundo@italmondo.com  
 20156 Milano - Viale Espinasse, 163

**Hub di Milano:**

Tel. 02.93940.1  
 milano@italmondo.com  
 20020 Lainate (MI) - Via Trieste, 16  
 20020 Lainate (MI) - Via Merano, 7/9  
 21040 Origgio (VA) - Viale Italia, 67/69  
 20021 Baranzate (MI) - Via Zambeletti, 17

**Hub di Torino:**

Tel. 011.02.67.800  
 torino@italmondo.com  
 10071 Borgaro Torinese (TO)  
 Via Stroppiana, 25

**Hub di Padova:**

Tel. 049.98.15.800  
 padova@italmondo.com  
 35010 San Vito di Vigonza (PD)  
 Vicolo Martiri della Libertà, 28

**Hub di Bologna:**

Tel. 051.09.35.400  
 bologna@italmondo.com  
 40013 Castel Maggiore (BO)  
 Via Marino Serenari, 12/14

**Hub di Roma:**

Tel. 06.96.52.8400  
 roma@italmondo.com  
 00071 Pomezia (RM)  
 Via Campobello, 8

**Hub di Prato:**

Tel. 05.74.07.63.00  
 prato@italmondo.com  
 59100 Prato (PO) - Interporto  
 Via di Gonfienti, 5/C/59

**EUROTERMINAL SA (BELGIO)**

Tel. +32 56 857688  
 commercial@euroterminal.be  
 7700 Mouscron  
 Boulevard de l'Eurozone 35/B

**UNIONTRANSIT (ITALIA)**

Tel. +39 0481 528911  
 info@uniontransit.it  
 34170 Gorizia (GO)  
 Via Monte Hermada, 6  
 Tel: +39 02 93571611  
 sales@uniontransit.it  
 20020 Lainate (MI)  
 Via Trieste, 16

**ITALGLOBAL (GERMANIA)**

Tel. +49 07131 909121  
 spedition@italglobal.de  
 74211, Leingarten  
 Benzstraße 37

**TRANSFLETE (SPAGNA)**

Tel. +34 943 614993  
 transflete@transflete.com  
 20305, Irun (Guipúzcoa)  
 Antxotxipi 17/apdo 517

**EUROMONDO (CINA)**

Tel. +86 21 61487688  
 cling.guo@euromondo-china.com  
 Shanghai - 368 Hong Guan Road Jianbang  
 Building Hongkou District

**ITLM E LE SUE SOCIETÀ OPERANO TRAMITE UN NETWORK DI FILIALI DIRETTE E DI PARTNER ESCLUSIVI IN GRADO DI COPRIRE TUTTO IL MONDO CON SERVIZI DI TRASPORTO DOOR TO DOOR VIA TERRA, MARE E AEREO.**

Grazie a questo network, ITLM può offrire ai propri clienti servizi camionistici groupage, full truck, part-load, logistica integrata, distribuzione, espressi e dedicati con partenze giornaliere da e verso tutti i Paesi UE ed extra-UE, oltre a servizi regolari verso Nord Africa, Paesi dell'ex Unione Sovietica e Middle-East. In Cina, ITLM è presente con 4 filiali dirette che garantiscono un presidio capillare dei mercati orientali con servizi di trasporto mare e aereo, oltre al supporto nella gestione delle pratiche di sdoganamento da e verso l'Europa e il resto del mondo.

**Affidati all'esperienza dei nostri consulenti per definire la soluzione migliore per le tue spedizioni.**



**65**

Anni di storia



**250.000**

mq di magazzini coperti



**25**

Sedi nel mondo



**15**

Milioni di colli



**500.000**

mq di aree di proprietà



**1.000+**

Collaboratori e dipendenti

**IL TUO PARTNER NEI TRASPORTI E NELLA LOGISTICA DA OLTRE MEZZO SECOLO**

NEL 1953 GIACINTO CHIESA  
FONDA ITALMONDO SPA, AZIENDA  
INTERNAZIONALE DI TRASPORTI CON SEDE  
IN VIA VALTELLINA, MILANO.

Negli anni seguenti l'imprenditore milanese attua molteplici investimenti diventando così un pioniere nel campo dei trasporti e della logistica in Italia. Verso la fine degli anni '50 viene costruita a Milano la sede principale della società, in Viale Carlo Espinasse 163 (oggi sede storica), e vengono siglati i primi contratti commerciali con diversi corrispondenti in America e in Europa.

Tra gli anni '60 e gli anni '90 vengono realizzate nuove sedi in Piemonte, Veneto, Toscana, Emilia Romagna e Lazio.

Agli inizi degli anni '80 quando Franco Pozzi, genero di Giacinto, si unisce all'azienda inizia una nuova fase di investimenti nel campo immobiliare. Vengono incrementati non solo il numero di magazzini e uffici di Italmondo, ma si stringono nuovi accordi con partner terzi.

Negli anni '90 Italmondo si espande in Asia, consolidando le sue relazioni con alcuni partner locali.

Oggi il Gruppo è guidato da Federico Giacinto Pozzi Chiesa che riveste il ruolo di Amministratore Delegato.

ITLM ad oggi conta 6 uffici in altrettanti paesi europei, e un totale di 25 filiali, fulcro di un servizio logistico capillare in Europa, Italia e nel resto del mondo.

Nel 2018 il rebranding strategico di ITLM ha uniformato l'identità del Gruppo valorizzandone solidità, storia e tensione all'innovazione.



#### Le attività strategiche del gruppo:

- Trasporti internazionali
- Trasporti nazionali
- Logistica integrata
- Servizi groupage
- Consulenza clientela
- Pratiche di sdoganamento
- Trasporti aerei
- Trasporti marittimi
- Piccoli servizi per clientela privata (trasporti dedicati, express e consegna su appuntamento)
- Servizi di forniture, trasporto e montaggio concordato





#### TRASPORTO INTERNAZIONALE

Servizi di trasporto merci in Europa, Nord Africa e Asia con gestione delle pratiche doganali.



#### TRASPORTO MARITTIMO

Servizi di spedizione container via mare da e per tutto il mondo.



#### LOGISTICA INTEGRATA

Soluzioni di e-logistics per ogni esigenza di business.



#### E-COMMERCE

Servizi di logistica integrata e soluzioni software tailored made per piccoli e grandi e-commerce.



#### TRASPORTO NAZIONALE

Servizi di trasporto merci groupage, full truck e part-load su tutto il territorio nazionale.



#### TRASPORTO AEREO

Servizi di import/export per via aerea da e per tutto il mondo.



#### 2MH

Trasporto, consegna ed installazione di mobili ed elettrodomestici di tutte le dimensioni.

DA OLTRE 65 ANNI, ITLM È MARKET LEADER NEI TRASPORTI IN TUTTE LE PRINCIPALI DESTINAZIONI IN EUROPA ED EXTRA UE.

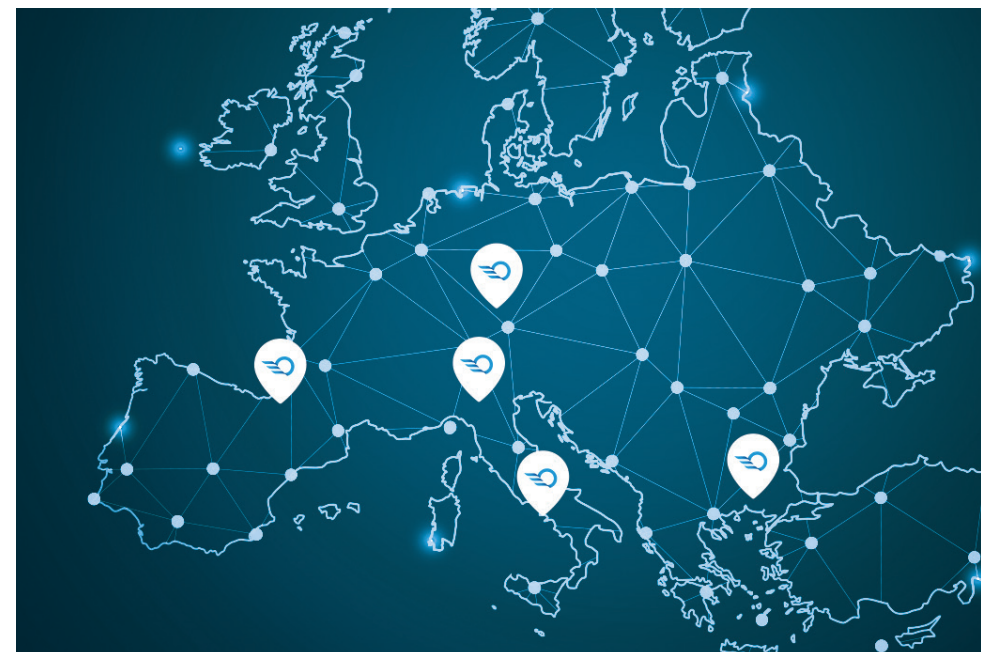
ITLM opera tramite un network consolidato di Partner esclusivi con un servizio camionistico Groupage, camion completi, servizi espressi e dedicati con partenze giornaliere da e verso tutti i Paesi Comunitari e non, quali Austria, Germania, Olanda, Gran Bretagna, Scandinavia, Belgio, Francia, Spagna, Portogallo, Polonia, Repubblica Ceca, Repubblica Slovacca, Ungheria, Romania, Bulgaria, Ucraina, Paesi Baltici, Turchia e Paesi dell'ex-Jugoslavia.

Inoltre, ITLM offre servizi regolari verso il Maghreb, i Paesi dell'ex Unione Sovietica e dell'Area del Caucaso.

#### Servizi doganali

Grazie alle procedure doganali "interne" ITLM è in grado di fornire una gamma completa di servizi doganali per garantire entrate veloci, efficienti e precise. I nostri servizi doganali includono:

- Procedura doganale import/export
- Magazzinaggio doganale (A3 - A4)
- Deposito fiscale
- Transito di magazzino
- Rappresentanza fiscale per società non residenti nella Comunità Europea, incluso procedure di libera circolazione
- Collegamento elettronico con le autorità doganali locali



#### Servizi:

- Servizi door to door
- Servizi giornalieri
- Groupage
- Assistenza qualificata nella gestione delle pratiche di sdoganamento
- Consulenza assicurativa
- Servizio internazionale
- Assistenza nella compilazione e presentazione del modello Intrastat, per scambi intracomunitari
- Servizio di rappresentanza fiscale "leggera"
- Magazzini A3-A4

SERVIZI DI TRASPORTO MERCI  
GROUPAGE, FULL TRUCK E PART-LOAD  
SU TUTTO IL TERRITORIO NAZIONALE.

Dal 1953 ITLM opera in Italia come MTO, Multimodal Transport Operator. In questi 65 anni di storia ITLM ha costruito una gamma di servizi atti a soddisfare le esigenze in continua evoluzione del mercato.

Mezzi e strutture modernissimi, affidati alla gestione di personale altamente qualificato, permettono a ITLM di garantire un servizio di trasporto completo ed altamente personalizzato alla propria clientela. L'organizzazione ITLM mette a disposizione anche una flotta di mezzi veloci per i servizi espressi e dedicati in tutta Italia.

Tutte le nostre filiali sono collegate da una o più navette quotidiane e, dove non presenti con filiali dirette, ITLM si avvale della collaborazione di partner locali per coprire tutto il territorio italiano in modo capillare.

Le caratteristiche del nostro servizio di spedizioni nazionali sono:

- Rapidità e piena efficienza nel rispetto dei termini di consegna
- Elevato livello di sicurezza delle merci trasportate
- Accurata gestione delle merci durante le operazioni di carico e scarico e nella movimentazione di magazzino
- Tracking in real time delle varie fasi del processo distributivo
- Consegne nelle Isole e in aree remote
- Assicurazione All Risk sulle merci trasportate




Servizi:

- B2B e B2C
- Servizi door to door
- Drop shipping
- Full truck
- Groupage
- Part load
- Trasporto pallet
- Assicurazione All Risk
- Consegne su appuntamento
- Consegne al piano
- Servizi tailored made
- Integrazione tramite EDI, API e webservice
- Servizi dedicati



SOLUZIONI INTEGRATE PER LE SPEDIZIONI  
VIA MARE DI CONTAINER A CARICO  
COMPLETO O PARZIALE.

Grazie a partnership consolidate con operatori globali, ITLM è in grado di effettuare spedizioni ovunque, puntualmente e a prezzi concorrenziali. Il sistema di gestione contratti di ITLM consente ai clienti VIP (identificati da numero di container mossi) di ottenere vantaggi centralizzando la negoziazione dei noli e la gestione delle rotte di maggiore interesse.



Servizi:

- FCL (full container loading)
- LCL (less than container loading)
- RORO shipment/Project forwarding
- Da/per dovunque nel mondo
- Progettazione di tragitti speciali
- Port to port/Door to door pickup & delivery
- Combinazione multimodale
- Navigazione interna
- Assicurazione delle spedizioni
- Partenze settimanali
- Fast operations
- Gestione cargo
- Informazioni in real time
- Supporto nella preparazione di tutta la documentazione



Servizi:

- Servizi import/export
- Spedizioni dirette e in consolidamento
- Trasporto prodotti deperibili
- Trasporto cargo fuori misura
- Trasporto a temperatura controllata
- Trasporto merci pericolose
- Servizi door to door
- Operazioni doganali effettuate sul posto
- Trasporti speciali
- Carichi parziali o completi
- Certificazione ISO

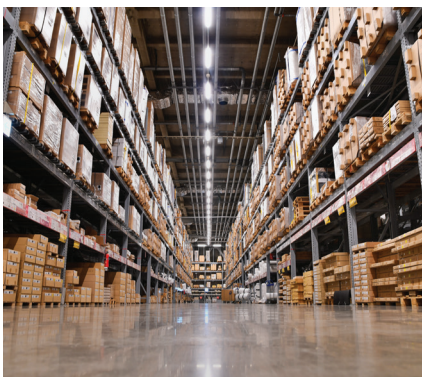
UN PARTNER SICURO E AFFIDABILE PER  
SPEDIZIONI CARGO AEREE DA E PER TUTTO  
IL MONDO.

Le società del Gruppo ITLM, in qualità di Agente IATA, sono in grado di offrire una gamma completa di servizi di spedizione via aerea da e per tutto il mondo, accontentando le esigenze dei clienti nel rispetto dei tempi di consegna, della sicurezza e della competitività dei costi.



OLTRE 500.000 METRI QUADRI (DI CUI 250.000 COPERTI) DI MAGAZZINI NEI PRINCIPALI POLI INDUSTRIALI ITALIANI ED EUROPEI.

Negli ultimi anni ITLM si è specializzato nei servizi per e-commerce attraverso la creazione di magazzini dedicati e l'implementazione di un sistema informatico proprietario in grado di gestire ogni aspetto della filiera logistica. Grazie al WMS proprietario, ITLM è in grado di fornire ai propri clienti informazioni in real time sullo stato di lavorazione delle merci attraverso ogni step del processo, gestito grazie al meglio della tecnologia disponibile sul



mercato per la movimentazione delle merci in magazzino.

Sistema integrato di gestione end to end della supply chain

L'intera filiera di lavorazione è integrata a valle con tutti i principali corrieri nazionali ed internazionali attraverso una soluzione proprietaria di shipping management (Sendabox), in grado di definire per ciascuna spedizione la migliore soluzione disponibile sulla base del CAP di destinazione, del peso e le misure dei colli e dei tempi di resa di ciascun corriere.

Grazie all'esperienza e la flessibilità dei propri consulenti, ITLM è in grado di disegnare ed implementare soluzioni personalizzate per ciascuna tipologia di cliente o esigenza specifica.



Servizi:

- B2B e B2C
- Warehousing
- Logistica del vino e prodotti alimentari
- Picking & Packing
- Labeling
- Aggiornamento in real time dello stock di magazzino
- Tracking in real time
- Dashboard di monitoraggio
- Ottimizzazione delle spedizioni
- Integrazioni via API e plugin standard

## CONSEGNAMO MOBILI ED ELETTRODOMESTICI NELLE CASE DEGLI ITALIANI.

ITLM ha sviluppato un'esperienza pluridecennale nell'ambito della consegna e montaggio degli arredi e di installazione di piccoli e grandi elettrodomestici. Tra i clienti serviti ci sono aziende multinazionali leader nei settori dell'arredamento e del bricolage per i quali ITLM fornisce il servizio di consegna a domicilio su appuntamento dei prodotti acquistati sia nei negozi tradizionali che in quelli online.

### Servizi dedicati alle boutique

ITLM è in grado di offrire servizi dedicati di consegna e messa in scaffale di prodotti per conto di noti marchi nel settore del food and beverage.



### Servizi:

- Montaggio e installazione a domicilio
- Consegna al piano e su appuntamento con team di 2 o più persone
- Almeno 2 tentativi di consegna
- Tracking real time del trasporto
- Consegna e messa in scaffale nei negozi
- Ritiro di elettrodomestici da riparare e consegna di prodotti sostitutivi
- Rimozione e smaltimento dei materiali di imballaggio
- Rimozione e smaltimento degli arredi/elettrodomestici da sostituire



### Servizi:

- Logistica e micro-logistica per e-commerce
- Software proprietario di shipping management
- Software proprietario di WMS
- Spedizioni C2C, B2C e B2B
- Integrazione software con i principali frameworks e-commerce
- Gestione resi tramite software proprietario
- Rete proprietaria di PUDO

## DISEGNIAMO E REALIZZIAMO SOLUZIONI INNOVATIVE PER L'E-COMMERCE.

Oggi ITLM si pone tra i leader di mercato nella gestione end-to-end della vendita online di prodotti e servizi, offrendo ai propri clienti soluzioni tailor made, dallo scambio dati automatico tramite API, alla gestione della logistica e micro-logistica delle spedizioni nazionali ed internazionali con smistamento ottimizzato su più corrieri, alla gestione tramite software proprietario dei resi. Plugin proprietari in grado di consentire integrazione dei servizi di logistica e spedizione con i principali framework e-commerce presenti sul mercato quali Magento, Prestashop, WooCommerce e Shopify, oltre che con i principali Marketplace quali Amazon e ebay.





From Ideas to Revenues

NEL 2015 NASCE SUPERNOVA-HUB, IL CORPORATE VENTURE ACCELERATOR DI GC HOLDING CON SEDE IN VIALE CARLO ESPINASSE 163.

Nata da un'idea di Federico Giacinto Pozzi Chiesa, Supernova Hub ha dato vita ad un gruppo di aziende innovative, grazie ad elevate competenze in ambito IT, e-commerce & smart logistics e un modello d'investimento di comprovato successo.

Un percorso di open innovation iniziato già nel 2014 con alcuni investimenti in ambito Ricerca&Sviluppo nel Gruppo Italmundo. La prima startup del Gruppo è Sendabox, un gestionale per piccoli e medi e-commerce utile ad ottimizzare

flussi e processi logistici. Il successo di questa realtà è solo il primo tassello che dà vita successivamente a Termostore, una startup innovativa specializzata nella distribuzione online e nell'installazione «chiavi in mano» di impianti di riscaldamento e condizionamento, attraverso una piattaforma "full digital service" unica in Italia.

Il team di sviluppatori ed esperti di tecnologie e digital continua a crescere e, nel giro di 4 anni, vengono incubate ben 12 startup con un investimento di 10 milioni di equity. Nel 2018 Supernova Hub viene inserita nell'albo della CCIA come uno dei 35 incubatori certificati in Italia.

**12**

STARTUP  
INCUBATE

**10**

MILIONI CAPITALI  
INVESTITI IN INNOVAZIONE

**14000**

MQ DI AREA  
A DISPOSIZIONE

**1600**

MQ DI UFFICI



SUPERNOVA HUB HA DATO VITA A 12 STARTUP, CREANDO UN ECOSISTEMA SINERGICO E UN DISTRETTO DI INNOVAZIONE FOCALIZZATO SU E-COMMERCE & SMART LOGISTICS.

Le startup sono solo l'inizio di un progetto più ampio messo in atto dall'incubatore.

#### Venture Capital & Financing

Supernova Hub investe nello scale-up di giovani aziende virtuose attraverso operazioni finanziarie mirate, entrando nella gestione attiva dell'azienda affinché raggiungano una propria sostenibilità economica e finanziaria nel medio periodo.

#### Coworking

Ha creato degli spazi di coworking nel suo quartier generale a Milano, riqualificando il building storico di Italmondo, per dar vita a un vero e proprio distretto di innovazione nei 14.000 mq a disposizione. Spazi modulabili dal design essenziale e moderno, completi di tutte le dotazioni tecnologiche e sale meeting, per accogliere i team delle startup e partner terzi.

#### Digital Consulting

Supernova Hub, inoltre, si affida a un team di consulenti con skills specifiche per affiancare gli imprenditori nelle diverse fasi di vita delle startup, con percorsi di formazione mirati, sviluppo di tecnologie informatiche proprietarie e tutti gli strumenti utili a un percorso di digital transformation. Una consulenza dedicata anche ad aziende terze, professionisti e studenti che vogliano approfondire la conoscenza della digitalizzazione grazie al confronto con esperti.





---

## LOGISTICS AND TRANSPORT

---

WORLDWIDE



EUROPE AND CHINA



SPAIN



EASTERN EUROPE AND RUSSIA



GERMANY



CHINA



---

## IT & DIGITAL CONSULTING

---

E-LOGISTICS



DIGITAL CONSULTING



IT & SOFTWARE DEVELOPMENT



[itlmgroup.com](http://itlmgroup.com)

