

# cedec

INSIEME VERSO L'ECCELLENZA



**[WWW.CEDEC.IT](http://WWW.CEDEC.IT)**

Via Gustavo Fara, 35 - 20124 MILANO  
Tel.: (+39) 02 83 39 11

# CHI SIAMO

A. Pijuan Prats, CEO e Presidente

## Un partner per la gestione strategica

che assiste gli imprenditori nelle loro strategie e nell'attuazione di metodi e strumenti, in grado di realizzare i propri obiettivi personali e professionali.

## “Lavorare con e per gli imprenditori”

È l'obiettivo di CEDEC. Per questo, assicuriamo l'effettiva messa in opera di un sistema di gestione moderno e professionale nelle imprese familiari.

La nostra professionalità ci porta a svolgere le nostre missioni nel più rigoroso rispetto dell'Eccellenza Relazionale di CEDEC, definita attraverso 7 concetti chiave:

### 1. Comprensione

Applichiamo l'ascolto attivo che, abbinato ad una reale empatia, è una delle forze più potenti per rendere possibile il cambiamento.

### 2. Necessità

È indispensabile che il cliente abbia dei reali bisogni e delle preoccupazioni che giustificano il nostro intervento.

### 3. Efficacia

La collaborazione con CEDEC deve essere efficace, ciò significa che le nostre proposte devono essere convenienti, pratiche e realizzabili.

### 4. Competenza professionale

La metodologia CEDEC garantisce la competenza dei nostri professionisti e delle loro proposte, così come l'esecuzione e l'avanzamento delle stesse.

### 5. Soddisfazione

La soddisfazione del cliente è assicurata grazie all'assistenza gratuita del nostro Dipartimento di Mentoring Esecutivo e si certifica con i nostri audit della Norma CEDEC di Qualità Imprenditoriale.

### 6. Disponibilità

L'insieme della struttura CEDEC è sempre disponibile per rispondere ai bisogni professionali presenti e futuri degli imprenditori.

### 7. Adattabilità

Noi proponiamo solo soluzioni su misura, mai standardizzate o riciclate. Le nostre soluzioni rispondono alle vostre aspettative.



# LA NOSTRA ORGANIZZAZIONE

*Un processo di funzionamento unico*

## AREE DI ATTIVITÀ STRATEGICHE

Al fine di offrire ai nostri clienti i servizi più adatti alle loro realtà e necessità, CEDEC ha creato 3 aree di attività strategiche:

## COMITATO PROGETTI

Ogni intervento è sotto la responsabilità di un comitato progetti per valutare i progressi e assicurarne i mezzi necessari alla messa in pratica al fine di garantire la soddisfazione del cliente.

### Gestione strategica

Per assicurare che i nostri clienti raggiungano l'Eccellenza Imprenditoriale, questo dipartimento mette a disposizione dell'imprenditore le migliori pratiche grazie ad un gruppo di specialisti altamente qualificati. Solo i clienti CEDEC hanno la possibilità di accedere in forma permanente agli aggiornamenti della loro gestione strategica.

### Relazioni Imprenditoriali

I nostri Responsabili Relazioni si rivolgono agli imprenditori per comprendere la loro realtà, la loro strategia e l'evoluzione prevista con l'obiettivo di definire una collaborazione di reciproco beneficio.

### Relazioni Istituzionali

CEDEC sta creando partnership strategiche per rafforzare la sua presenza sul territorio con associazioni o federazioni di imprese.



### Analisi e progetti

I nostri Analisti d'Impresa sono un gruppo di professionisti altamente qualificati, capaci di comprendere la realtà degli imprenditori e le sfide legate al loro contesto.

### Sviluppo progetti

Grazie alla loro prospettiva globale ed alla loro vasta esperienza, i nostri Project Manager diventano parte integrante della squadra dell'azienda cliente e lavorano con l'imprenditore, per sviluppare insieme i suoi progetti.

### Mentoring esecutivo

I nostri Assistenti Manageriali accompagnano l'imprenditore nei 12 mesi successivi all'intervento iniziale al fine di assicurare un successo duraturo. Questo servizio, incluso in tutti i nostri interventi, garantisce l'assistenza necessaria in qualsiasi momento.

### Audit di Qualità

Offriamo ai nostri clienti un audit gratuito per valutare il livello di implementazione di ciascun progetto e beneficiare dello standard CEDEC di qualità imprenditoriale. Vedi pagina 10.



# CEDEC PARTNER

## CON VOI, VERSO L'ECCellenza

I collaboratori di CEDEC vi accompagnano in ogni tappa della vita professionale e personale per far crescere la vostra impresa e guidarla fin dove avete sempre sognato.

## CEDEC ANALYTICS

*Comprendere il presente per affrontare meglio il futuro*

Analizzare la realtà di un'azienda significa vivere una esperienza unica di riflessione e di immersione in riferimento alle informazioni, cause ed effetti, desideri e obiettivi, realtà interne ed esterne, al fine di poter proporre soluzioni concrete, fattibili, realistiche e adattate alla situazione, che consentano all'imprenditore di prendere le migliori decisioni per il suo futuro.



## FAMILY PARTNER

*Attribuire la massima importanza all'essenziale*

Il nostro approccio si basa su una conoscenza approfondita della dinamica famiglia-impresa. Una gran parte delle imprese familiari si affida a noi nelle fasi cruciali della loro vita professionale e personale. Poiché abbiamo esperienza nei processi relativi all'impresa familiare, accompagniamo i nostri clienti nello sviluppo armonioso della loro attività in seno alla famiglia.



## FINANZA AZIENDALE

*Su basi solide*

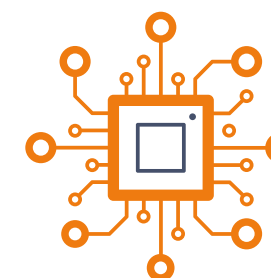
Consentiamo ai nostri clienti di avere la padronanza del proprio contesto finanziario ed il controllo sulla propria liquidità. Per questo, la nostra squadra interviene nella gestione finanziaria, nel controllo di gestione e sugli indicatori di performance. Facciamo tutto il possibile affinché l'imprenditore possa prendere delle decisioni strategiche chiare, basate su informazioni solide.



## EFFICACIA OPERATIVA

*Il motore dell'impresa*

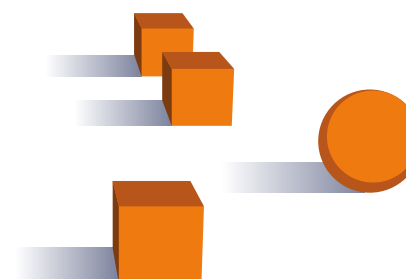
Seguiamo i nostri clienti affinché ogni tappa della catena operativa sia razionalizzata, semplificata e perché generi performance. Il nostro obiettivo è di ottimizzare i rendimenti, ridurre i costi e minimizzare i mancati guadagni.



## VANTAGGIO COMPETITIVO

*Il valore aggiunto*

Costruiamo strategie di performance globali, adatte a ciascun settore, ad ogni impresa e ad ogni ambiente competitivo. Le nostre linee guida si concentrano sul prodotto, sul servizio, sul prezzo, sulle vendite, sull'operatività commerciale e sull'analisi del mercato. Per quali risultati? Un aumento del margine e un migliore posizionamento nei riguardi della concorrenza.





## RISORSE UMANE E PRODUTTIVITÀ

### *La forza del lavoro di squadra*

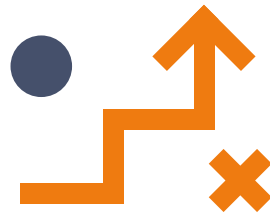
Comprendere la dinamicità e l'ambiente culturale dell'impresa, ci consente di proporre metodi organizzativi e collaborativi in grado di allineare il team di lavoro ad una visione omogenea, oltre a mantenere la squadra motivata, agile, funzionale e orientata agli obiettivi.



## STRATEGIA AZIENDALE

### *Creare valore prima di tutto*

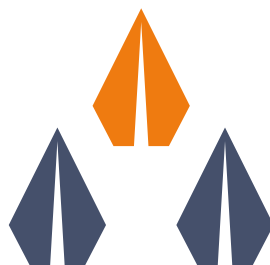
CEDEC aiuta gli imprenditori a pianificarsi a lungo termine e ad adattare le strategie in funzione delle ambizioni di crescita e delle evoluzioni del mercato. In tal modo, l'imprenditore riesce persino ad avere una idea chiara delle tappe da superare per poter condurre l'impresa fin dove desidera. Il nostro valore aggiunto? Il nostro senso del progetto "su misura", per creare strategie che soddisfino i bisogni della vostra impresa e realizzino i desideri di riuscita personale.



## LEADERSHIP E COMUNICAZIONE

### *Adeguate gli obiettivi personali e professionali*

Sviluppare la propria leadership per assicurarsi che il proprio piano strategico sia ben comunicato, compreso e seguito da tutti, è essenziale per la buona riuscita di ogni impresa. CEDEC accompagna gli imprenditori nella loro attività di comunicazione verso i dipendenti, i fornitori e le altre parti interessate, al fine di renderla più efficiente e di ancorarla stabilmente ad un processo di miglioramento continuo.



## ANTICIPAZIONE E GESTIONE DEI RISCHI

### *Per un futuro sereno*

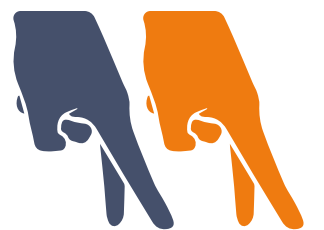
Disporre di un piano di gestione del rischio è essenziale per l'imprenditore che intende garantire la continuità del proprio patrimonio. Rischi finanziari, congiunturali, commerciali o organizzativi ... l'impresa è esposta ad una moltitudine di rischi che potrebbero frenarne l'attività. Prevedere questi rischi e pianificare delle procedure per attenuarli, costituisce una garanzia per vivere con serenità la propria attività.



## MENTORING ESECUTIVO

### *Sempre accompagnati nel cammino verso l'Eccellenza*

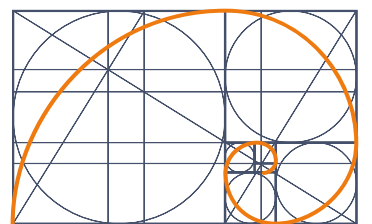
Per assicurare un successo duraturo dei progetti introdotti, i nostri Assistenti Manageriali accompagnano l'imprenditore nel quotidiano, al fine di massimizzarne il potenziale, svilupparne le competenze, migliorarne le performance e supportarlo nella sua evoluzione professionale e personale.



## ECCellenza IMPRENDITORIALE

### *Quando l'eccellenza è già parte della cultura d'impresa*

L'Eccellenza Imprenditoriale è una sfida importante che consiste in una intensa revisione, metodica e regolare, dell'impresa al fine di una crescita continua. Siamo convinti che l'Eccellenza riguardi innanzi tutto la natura umana. È possibile generare valore aggiunto, incoraggiando i membri della propria squadra a raggiungere livelli di performance superiori ed inoltre instillando un vero e proprio desiderio di eccellere.







# L'AUDIT CEDEC DI QUALITÀ IMPRENDITORIALE

## Il certificato di Qualità Imprenditoriale CEDEC

viene consegnato a tutte le imprese che integrano nei loro processi le strategie, l'organizzazione ed i sistemi di gestione definiti da CEDEC.

Il certificato attesta che l'impresa segue quotidianamente le linee guida professionali, moderne, pratiche ed efficienti, orientate all'Eccellenza e agli obiettivi dell'Impresa e dell'Imprenditore.



# cedec

INSIEME VERSO L'ECCELLENZA

Via Gustavo Fara, 35 - 20124 MILANO  
Tel.: (+39) 02 83 39 11 - E-mail: [web@cedec.it](mailto:web@cedec.it)  
[www.cedec.it](http://www.cedec.it)

Ronda Universitat, 22 B, 3ª plta.  
08007 BARCELONA  
Tel.: (+34) 933 181 515  
E-mail: [web@cedec.cat](mailto:web@cedec.cat)  
[www.cedec.cat](http://www.cedec.cat)

Cuatro Torres Business Area  
Torre de Cristal - Paseo de la Castellana, 259 C, plta. 18  
28046 MADRID  
Tel.: (+34) 917 937 930 - E-mail: [web@cedec.es](mailto:web@cedec.es)  
[www.cedec.es](http://www.cedec.es)

Rue Egide Van Ophem, 40A  
B-1180 BRUXELLES  
Tel.: (+32) 02 340 04 10  
E-mail: [web@cedec.be](mailto:web@cedec.be)  
[www.cedec.be](http://www.cedec.be)

Voie-de-Moëns, 28  
CH-1218 GENÈVE  
Tel.: (+41) 022 788 70 10  
E-mail: [web@cedec.ch](mailto:web@cedec.ch)  
[www.cedec.ch](http://www.cedec.ch)

121, Avenue de la Faïencerie  
L-1511 LUXEMBOURG  
Tel.: (+352) 026 26 87 571  
E-mail : [web@cedec.eu](mailto:web@cedec.eu)  
[www.cedec.fr](http://www.cedec.fr)

21, Boulevard Haussmann  
75009 PARIS  
Tel.: (+33) 01 70 38 49 70  
E-mail: [web@cedec.fr](mailto:web@cedec.fr)  
[www.cedec.fr](http://www.cedec.fr)

MEMBRI DI:



ITALIA



SPAGNA



FRANCIA