



# Infor4.0

INDUSTRIAL & ANALYTICS

LA SUITE CHE DÀ VALORE ALLA SMART FACTORY



## È LA QUARTA RIVOLUZIONE INDUSTRIALE: **INDUSTRIA 4.0**

Per la prima volta, le aziende si trovano ad avere a disposizione strumenti per mettere in rete i macchinari **con il proprio gestionale o il sistema MES di produzione**, da cui estrapolare dati e parametri di macchina utili al calcolo dell'O.E.E., *Overall Equipment Effectiveness*.

L'O.E.E. è poi ottenuto da indici di performance quali *Availability*, *Quality* e *Performance Rate*.



INFOR4.0 permette l'utilizzo di sensori che consentono la **razionalizzazione dei consumi** evitando gli sprechi energetici.

La soluzione INFOR4.0 dà la possibilità di accedere ai benefici fiscali dell'**IPERAMMORTAMENTO**

Un impianto in **versione 4.0** permette di fornire informazioni preziose per il calcolo dei KPI di manutenzione (*Key Performance Indicators*)

**MTBF**

MEAN TIME  
BETWEEN FAILURES  
(Tempo medio tra i guasti)

**MRT**

MEAN REPAIR TIME  
(Tempo medio  
di riparazione)

**MDT**

MEAN DOWN TIME  
(Tempo medio  
di indisponibilità)

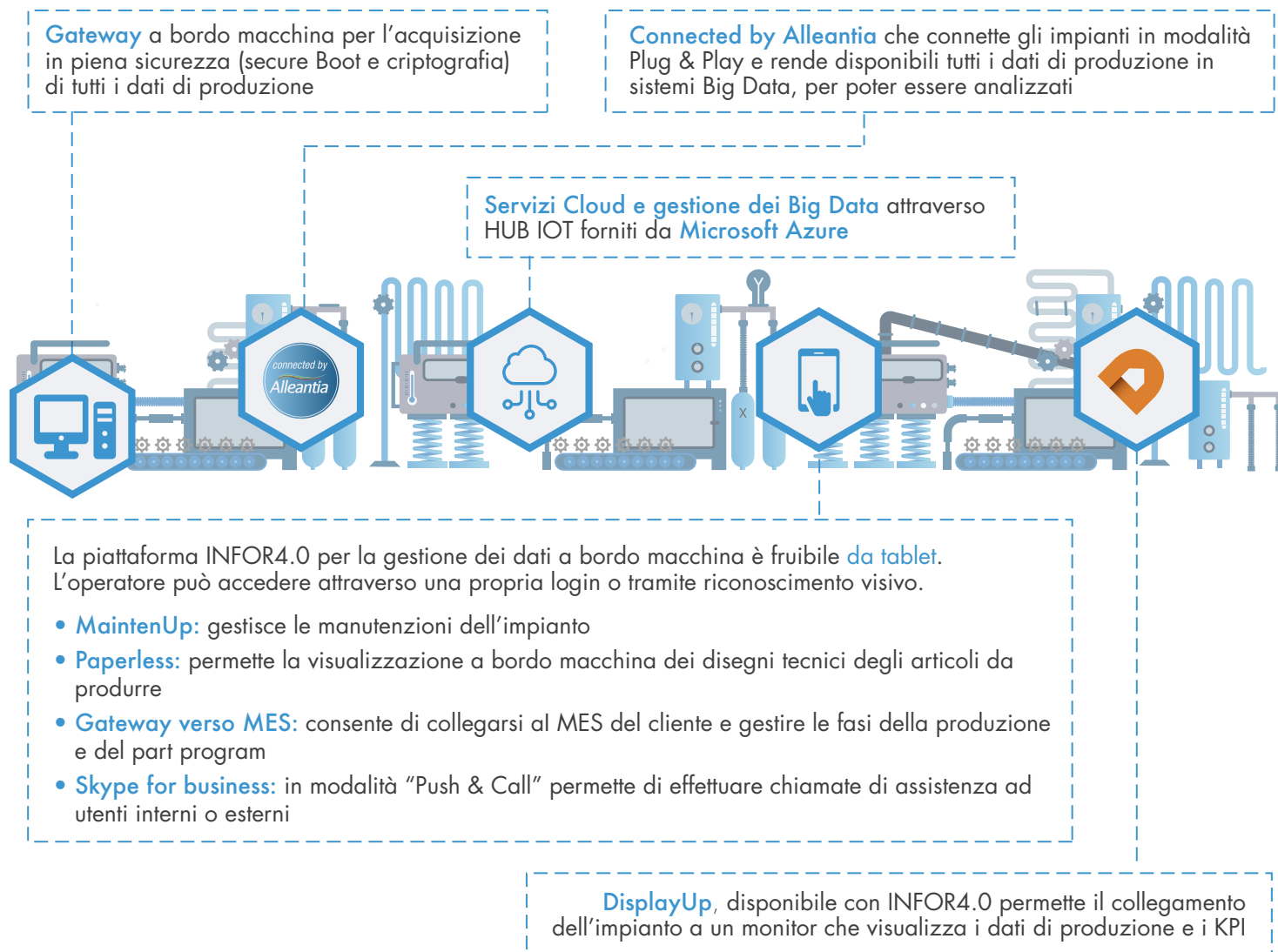
**A**

AVAILABILITY  
(Disponibilità)

## PERCHÉ INFOR4.0?

INFOR4.0 è la prima soluzione che soddisfa a 360° le esigenze di una **SMART FACTORY** grazie alla combinazione di apparati Hardware, Software e Applicazioni web che gestiscono, archiviano, trasmettono e analizzano i dati produttivi in totale sicurezza.

## GLI STRUMENTI DI INFOR4.0



## I PLUS DI INFOR4.0

Grazie a due partnership importanti, INFOR4.0 è in grado di garantire la sicurezza del dato e l'analisi per migliorare l'O.E.E.



**Kaspersky KICS** dedicato alla industrial **cyber security**, per tutelare la sicurezza in ambito industriale.



### Servizi di DATA ANALYTICS e DATA SCIENTIST

L'analisi e la modellazione dei dati di produzione raccolti dalla suite INFOR4.0 possono favorire:

- Il miglioramento dell'O.E.E
- Una maggiore efficacia del piano di manutenzione e rappresentare KPI come MTBF, MDT, MTR, Availability
- Il miglioramento del piano manutentivo di impianto che, grazie a queste analisi, potrebbe seguire un metodo strutturato ed analitico

**PARTNER**



Kaspersky  
Industrial  
CyberSecurity

