



Engineering, manufacturing and services:
mechanical and metal parts,
electronic products & assembling



The Art
of Doing
the Power of
Networking





Chi siamo

PRECISIONET nasce dalla volontà di rispondere alle esigenze dell'industria che cerca un partner completo e affidabile, un interlocutore capace di offrire competenza, specializzazione e flessibilità.

Il gruppo vanta una struttura con più di

- **8 sedi operative**
- **300 addetti**
- **38 milioni di fatturato**
- **500 clienti attivi in Europa**

Competenza, qualità, reattività, professionalità,
sono le parole d'ordine che trainano la nostra mission!



The Art
of Doing
the Power of
Networking

Nel cuore del polo industriale più importante d'Italia,
PRECISIONET offre la gestione dell'intera catena di fornitura:

- Progettazione e sviluppo
- Ingegnerizzazione e industrializzazione
- Prototipazione
- Approvvigionamento della materia prima
- Produzione di componenti meccanici di precisione
- Lavorazione di lamiera e carpenteria
- Sviluppo di prodotti elettronici hardware
- Software e programmazione
- Controllo di qualità in process
- Montaggio e assemblaggio
- Test funzionali
- Imballaggio e consegna del prodotto
con piani di consegna personalizzati



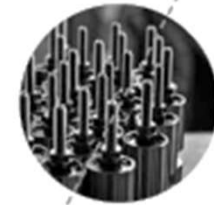


The **Art**
of Doing
the Power of
Networking

ENGINEERING



PRECISION
METALWORKING



SHEET
METALWORKING



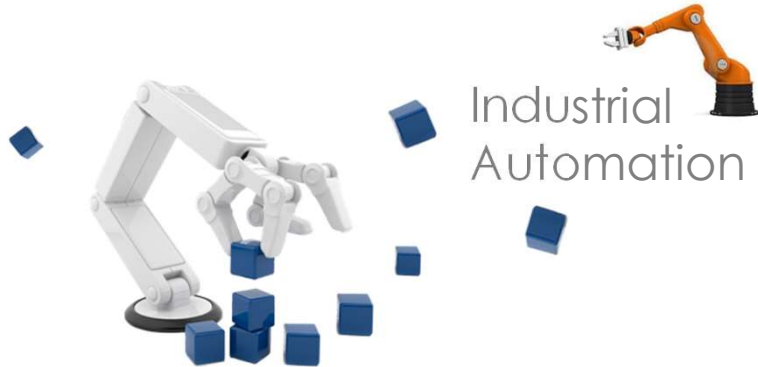
ELECTRONIC
CIRCUITS **DESIGN**



ASSEMBLING
AND TESTING



Main sectors



Industrial
Automation



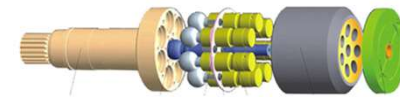
Agricultural



Automotive



Power transmissions



Food industry machinery
manufacturers

Hydraulic and piston pumps
manufacturers

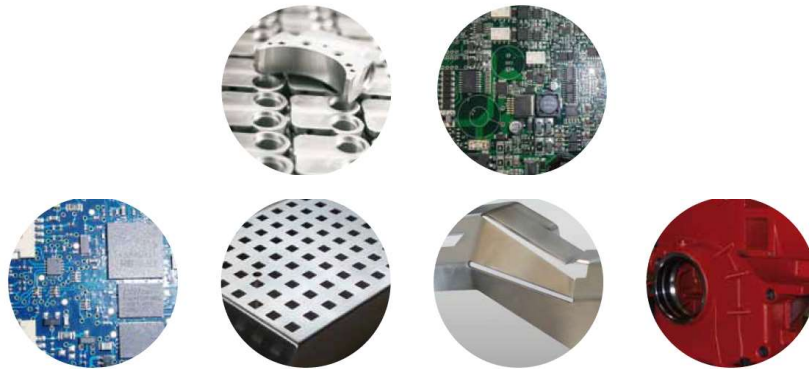


Lighting



Medical





- Progettazione
- Sviluppo e assemblaggio di schede elettroniche
- Programmazione di integrati intelligenti
- Assemblaggio di componenti singoli e pre-montati
- Test funzionali su specifica del cliente
- Imballaggio personalizzato



- Tornitura
- Fresatura
- Alesatura
- Foratura

- Rettifica
- Lappatura
- Brocciatura
- Stozzatura
- Filettatura

- Taglio laser
- Punzonatura
- Piegatura
- Saldatura





Area totale coperta dalla rete : **25.000 m2**



RAGIONE SOCIALE: TEKNOEMA S.R.L.
INDIRIZZO: Via Rimini, N. 17/19 - 42048 RUBIERA (RE)
Numero sedi produttive: 1
Area totale produttiva: 2.000 m2
Anno di fondazione: 1981

Teknoema si propone sul mercato come partner affidabile per la realizzazione in outsourcing su specifica del cliente, di produzioni e applicazioni elettroniche industriali custom.

Settori di riferimento: diagnostica elettronica, autodiagnosi e prove emissioni, automotive, automazione, biomedicale, strumenti di misura e gestione energia, sound system, home alarm, sistemi di intercettazione audio video ambientali, sistemi di visualizzazione e promozione pubblicitaria, lighting solution.

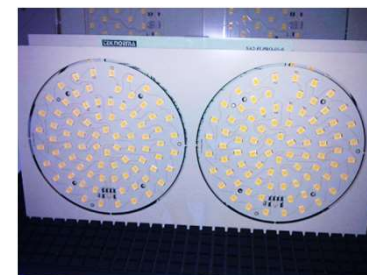
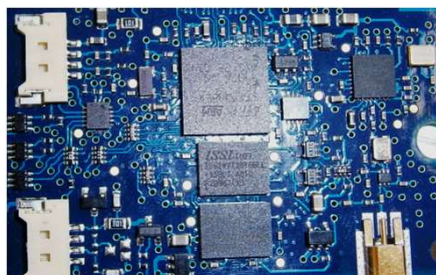
Teknoema è specializzata nella progettazione e realizzazione di schede ed apparecchiature elettroniche. E' in grado di offrire prodotti completi, progettati in co-engineering o eseguiti su specifica del cliente secondo criteri di alta qualità, precisione, affidabilità.

L'organizzazione funzionale e la grande flessibilità di risposta si devono all'elevata professionalità di team di collaboratori.

Il servizio capillare e l'alta tecnologia del reparto macchine SMT ci permettono di occupare una posizione di prestigio nell'outsourcing.

Teknoema services:

- assemblaggio schede in tecnologia THD e SMT
- assemblaggio di strumenti e apparati
- collaudi con sistemi ottici automatici (VSS)
- collaudi con sistemi SPEA a sonde mobili collaudi con sistemi SPEA a letto d'aghi collaudi con GIG dedicati e rilascio di certificato di conformità
- programmazione e personalizzazione software dedicati
- assistenza post-vendita
- coindustrializzazione di prodotto
- supporto tecnico alla progettazione
- progettazione e realizzazione hardware di collaudo automatici per produzioni di serie
- servizio di campionatura rapida di schede di serie
- approvvigionamento componenti elettronici
- gestione del magazzino LIFO e FIFO.





RAGIONE SOCIALE: MINUVIT sas
INDIRIZZO: Via S. Allende,3 Campagnola Emilia (RE) 42012
Numero sedi produttive: 1
Area totale produttiva: 750 m2
Anno di fondazione: 1969

Minuvit è stata fondata dal suo titolare nel 1969, sono quindi più di quaranta gli anni di esperienza maturati nel campo della minuteria tornita. La ditta, che mantiene tuttora la struttura di impresa familiare, è poi cresciuta gradualmente negli anni, investendo continuamente in nuovi macchinari tecnologicamente all'avanguardia, con l'obiettivo di garantire elevati standard qualitativi nella produzione, prezzi concorrenziali e sempre più importante, il rispetto delle date di consegna.

Nel corso degli anni, seguendo i propri clienti in un mercato in costante evoluzione, sempre alla ricerca di nuovi e migliori servizi, si è specializzata nella produzione di componenti oleodinamici torniti da barra, che a richiesta del cliente possono essere consegnati completi di trattamenti termici, superficiali, rettifica ed eventualmente già premontati in piccoli kit.

Le principali materie prime sempre disponibili a magazzino, unite ad una struttura leggera e flessibile, ci aiutano a soddisfare anche chi dovesse avere richieste particolarmente urgenti.

Per la produzione, ottenuta su specifiche tecniche del cliente e da materie prime sempre certificate, ci si avvale di un parco macchine composto da torni automatici da barra, principalmente CNC a fantina mobile, ma anche a testa fissa e di tipo meccanico, con passaggio barra compreso tra i 6 mm e i 42 mm. I lotti di produzione possono andare dalle campionature sino a 10.000 pz. e oltre.





RAGIONE SOCIALE: RFC Rettifica Corghi srl
INDIRIZZO: Via Ampere, 5/11 42017 Novellara, R.E.
Numero sedi produttive: 1
Area totale produttiva: 3.000 m2
anno di fondazione: 1974

La RFC esegue lavorazioni di rettifica di componenti meccanici, operando, in particolare, nei settori Oleodinamico, Agrario, Automotive, senza tuttavia escludere altri settori quali, ad esempio, l'Aereonautico e il Medicale.

L'elevata qualità delle lavorazioni è garantita dalla varietà delle tecnologie d'avanguardia a disposizione, sia per quanto riguarda il parco macchine, sia per l'utilizzo di moderni ed efficienti sistemi di misurazione e controllo. Il reparto produttivo è costituito da circa 35 macchine utensili, all'interno dell'azienda è presente una sala metrologica climatizzata, corredata di rotondimetro, rugosimetro, profilometro, strumento ottico di misura per misurazioni di esterni, proiettore di profili, stereo microscopi, altimetri, oltre a vari sistemi di misura dimensionali, pneumatici ed elettronici.

L'Azienda esegue rettifiche di diametri esterni (\varnothing min. 3 mm, \varnothing max 350 mm) e di filetti, di diametri interni (\varnothing min. 2,5, \varnothing max 400), rettifica su centri di forme esterne (es. poligoni, eccentrici, camme, ecc.). Vengono inoltre eseguite lavorazioni di rettifica su macchine senza centri e lappatura di diametri interni, oltre a lavorazioni di finitura quali la spazzolatura, lucidatura e burattatura di particolari rettificati, sbavatura, lavaggio a caldo e lavaggio a ultrasuoni, rettifica dei centri di alberi. I principali materiali lavorati sono acciaio, acciaio inox, ghisa, ceramica, molibdeno, carburo di tungsteno.

Grazie ad una attenta programmazione della produzione, è in grado di garantire al cliente massima affidabilità sulle date di consegna concordate. Nell'anno 2003 l'azienda ha ottenuto la certificazione UNI EN ISO 9001





L'azienda fu fondata nel 1977 ed operava nello stampaggio di lamiere avvalendosi di alcune presse meccaniche.

Nel 1984 ci fu una prima svolta, con l'ingresso di nuovi soci e la trasformazione in Nuova Isam srl.

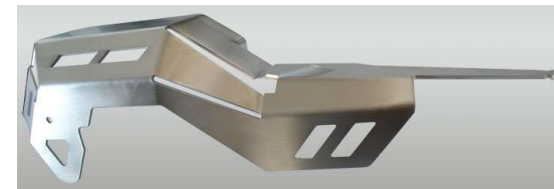
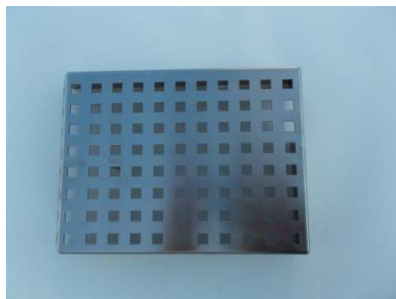
Ma il vero cambiamento è avvenuto nel 1993 con l'acquisto della prima macchina punzonatrice a controllo numerico e nel 1997 acquistando un impianto per taglio della lamiera con tecnologia laser. Sono questi gli elementi che hanno dato inizio alla fase di crescita e specializzazione nell'esecuzione di semilavorati di carpenteria metallica.

Nuova Isam è un'azienda in grado di gestire diverse fasi, dalla progettazione all'assemblaggio del pezzo pronto per il montaggio e conseguentemente diverse lavorazioni dal taglio laser alla punzonatura, alla piegatura, alla saldatura alle lavorazioni esterne come zincatura e verniciatura.

Siamo specializzati su tutti i tipi di lavorazioni metalliche, che vanno dal taglio laser per lamiera e tubolare, sbavatura, piegatura, stampaggio e saldatura, gestiamo esternamente tutte quelle lavorazioni complementari come verniciatura, tornitura, fresatura, zincatura, elettrolucidatura, pallinatura, sabbiatura, decapaggio.

Per finire forniamo anche il servizio di trasporto al cliente.

Siamo in prima linea per quanto riguarda strumentazione, ottimizzazione di flussi di materiale e tempi di produzione.





RAGIONE SOCIALE: O.M.P. S.r.l. a Socio Unico
INDIRIZZO: via Bersella, 5, IT-42018 San Martino in Rio, Reggio Emilia, Italia
Numero sedi produttive: 2
Area totale produttiva: 7500 m2
anno di fondazione: 1990

O.M.P. produce componenti meccanici di alta precisione fin dai primi anni '90 e offre un servizio completo ai propri clienti consegnando prodotti finiti, collaudati, testati, pronti per l'assemblaggio finale. La completa catena di fornitura e i processi di produzione sono gestiti in modo da incontrare i target economici e di qualità dei clienti.

O.M.P. è un'azienda certificata ISO9001 e fin dai primi giorni di attività si dedica costantemente all'applicazione dei concetti di Qualità Totale rivolti alla soddisfazione dei propri clienti. L'ufficio di qualità è dotato delle più moderne tecnologie, assicura che i processi di produzione e i componenti meccanici prodotti rispondano ai target di qualità aziendali secondo risultati misurabili, criteri di organizzazione 8D, 5S e secondo linee di processo ispirate alla Lean Manufacturing.

Lavorazioni meccaniche CNC: tornitura, fresatura, foratura, rettifica con e senza centro, di diametri esterni e interni, calettatura, brocciatura, stozzatura, filettatura, viti senza fine, lappatura, finitura superficiale, sabbiatura, sgrassatura, lavaggio, marcatura permanente; O.M.P. può offrire la gestione della catena di fornitura dalla materia prima alle lavorazioni meccaniche fino ai prodotti semi-assemblati, collaudati e testati funzionalmente, garantendo la corrispondenza alle specifiche del singolo componente e anche la funzionalità di prodotti montati, imballaggio e consegne personalizzate in kanban.





RAGIONE SOCIALE: **NUOVA LOSCHI SrL**
INDIRIZZO: **VIA MARCO POLO n. 9/11 - 42017 NOVELLARA (RE)**
Numero sedi produttive: **2**
Area totale produttiva: **3500 m2**
anno di fondazione: **1956**

Azienda nata nel 1956 per lavorazioni meccaniche con macchine utensili tradizionali, su particolari prevalentemente del settore della meccanica agricola.

Negli anni 70 l'azienda ha fortemente creduto nella flessibilità del mercato ed ha iniziato a portare al suo interno Centri di Lavoro multipallet che hanno consentito di aggiungere alla flessibilità, una migliore qualità che anche con processi in "free-pass" ha aperto il parco clienti ad altri settori quali trasmissioni, macchine movimento terra, ecc.

Recentemente ha provveduto ad inserire anche Torni Verticali motorizzati di medie dimensioni.

Tutto questo, unito all'inserimento di nuove giovani figure professionali, mette l'azienda in grado di progettare e produrre attrezzature e utensileria specifica totalmente al proprio interno. Nell'anno 2003 l'azienda ha ottenuto la certificazione UNI EN ISO 9001





Ragione sociale: LMB, Via L. Ariosto, 4/4 42023 CADELBOSCO DI SOPRA (RE)
Anno di fondazione: 1998
Area: 1500 mq

Azienda specializzata nella costruzione di particolari di minuteria meccanica, con particolare specializzazione all'interno del settore oleodinamico e organizzata per eseguire internamente le fasi di tornitura da barra e rettifica.

Eseguiamo le lavorazioni di tornitura a testa fissa con torni da barra CNC Nakamura-Tome fino a diametro 65, tornitura a fantina mobile con fantine CNC Citizen fino a diametro 32, rettifiche in senza centri con rettificatrici Rossi-Monza, rettifiche in tondo sui centri con rettificatrici CNC Rastelli e rettificatrici Schaudt, levigatura fori con lappatrici Sunnen.





Grazie



The **Art**
of Doing
the Power of
Networking



precisionet.it

Via Ampere, 5/11 42017 Novellara (RE) - Italy
sales@precisionet.it Tel. +39 +39 3389457275

