



Savemixer™

Software di Predictive Energy Analytics

www.sea-side.it



Seaside tra Consulenza Energetica e Artificial Intelligence



- ✓ **Seaside** opera come ESCo dal 2010, nel 2018 è entrata nel **Gruppo Italgas S.p.A.**, primo operatore in Italia nel settore della distribuzione cittadina del gas naturale.
- ✓ Vanta una notevole esperienza nella progettazione ed implementazione di interventi volti al risparmio energetico. Ha circa **300 clienti** in importanti **realità industriali e commerciali**.
- ✓ Ha realizzato circa **500 Diagnosi Energetiche** per Grandi Imprese, Imprese a forte consumo di energia, PMI e PA. Gestisce un portafoglio di titoli di efficienza energetica di circa **350.000 TEE**
- ✓ E' una **realità innovativa**, grazie al lavoro continuo dell'**area R&D** è proprietaria del software di Predictive Energy Analytics, **Savemixer™**, con algoritmi brevettati
- ✓ E' composta da **giovani professionisti** (tra cui Esperti in Gestione dell'Energia certificati secondo la UNI CEI 11339:2009) e dalla rete WEEN per un totale di circa 40 collaboratori.

Savemixer™ è il software di Predictive Energy Analytics che ti permette di



- ✓ Intervenire in anticipo per **prevenire gli sprechi e contenere i costi energetici**, avere previsioni di spesa, intervenire in sostituzioni o manutenzioni molto prima di avere un guasto.
- ✓ **Analizzare i dati sui consumi avvalendosi di** tecnologie all'avanguardia, **algoritmi matematici proprietari** e normalizzando i consumi a variabili tipiche dell'azienda e del settore, rilasciando report di vario livello pensati per l'area tecnica e per la direzione e identificando aree di spreco e soluzioni.



- ✓ Confronta le bollette e consumi effettivi
- ✓ Riconosce le **aree di maggior consumo**
- ✓ Monitora le **emissioni di CO₂**
- ✓ **Emette Alert** per consumi anomali
- ✓ E' lo strumento per la **ISO 50001**
- ✓ Permette la creazione del **budget energetico**
- ✓ E' uno strumento di **Corporate Social Responsibility**
- ✓ E infine ovviamente **Monitora**

- ✓ Lo sviluppo di Savemixer™ è affidato ad un team con **competenza decennale nel settore dell'efficienza energetica**.
- ✓ Gli altri software presenti sul mercato consentono solo di monitorare i **consumi** ma non di “**normalizzarli**” rispetto a fattori esterni.
- ✓ Definizione **consumi ideali (baseline)** della produzione industriale e individuazione di ogni eventuale scostamento.
- ✓ Unico software che propone **modelli predittivi di consumo**.
- ✓ **Integrabile con le piattaforme ERP, BI, MRP e MES** e configurabile per specifici settori di mercato.
- ✓ Determinazione del **costo energetico effettivo** per la produzione di ogni singolo pezzo.



Con Savemixer™ si possono ottenere saving dei costi energetici

Tra il 10 e il 20%

< 12 Mesi

Tempo di Ritorno
dell'Investimento



The background is a dark blue gradient featuring a complex pattern of glowing binary digits (0s and 1s) and intricate circuit board traces. The elements are arranged in a way that suggests a digital or technological environment.

**Savemixer™ è il software di Seaside per
analizzare i consumi energetici**

1. Raccolta dati

Savemixer™ utilizza qualsiasi componente già in campo: l'integrazione dei dati energetici con dati di fabbrica, provenienti da altri sistemi, permette una più ampia e approfondita analisi.



2. Analisi

Grazie a **tecniche di machine learning ed algoritmi** proprietari brevettati, il software **Savemixer™** elabora i dati, rilascia reportistica istantanea, identifica e notifica anomalie energetiche e sprechi, fornisce previsioni e analisi di Business Intelligence.



3. Consulenza

Un esperto affiancherà il cliente durante tutte le attività del servizio offerto fino a renderlo autonomo.



Se in azienda non sono presenti dispositivi, Seaside fornirà un **Kit Hardware** composto dalle seguenti componenti la cui numerosità viene definita di volta in volta

- **Smart Meter**

contatore di corrente intelligenti che rilevano dati di consumo; è possibile analizzare la mappa dei consumi mensili, giornalieri, per fascia oraria (F1, F2, F3)

- **Gateway**

dispositivo di rete che ha come scopo principale quello di veicolare i pacchetti di rete verso l'esterno

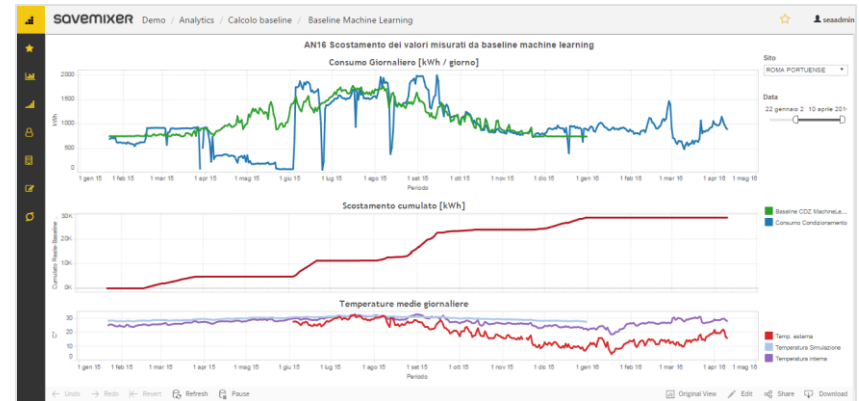
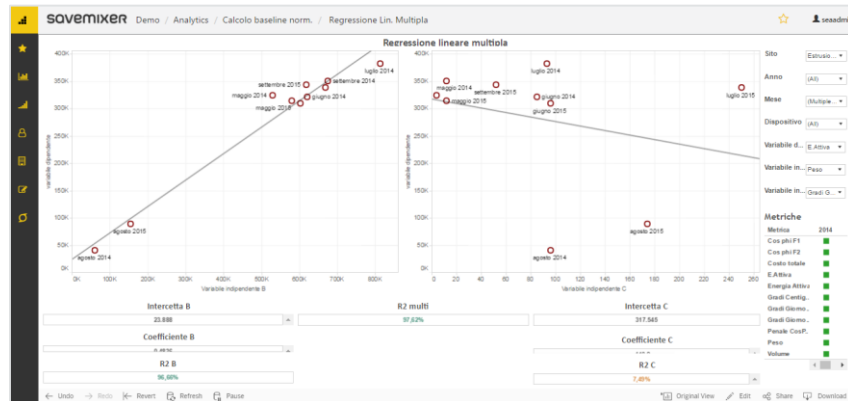
- **Infrastruttura basata su piattaforma Cloud**

server in cloud dove vengono trasferiti i dati raccolti, esportabili in qualsiasi momento



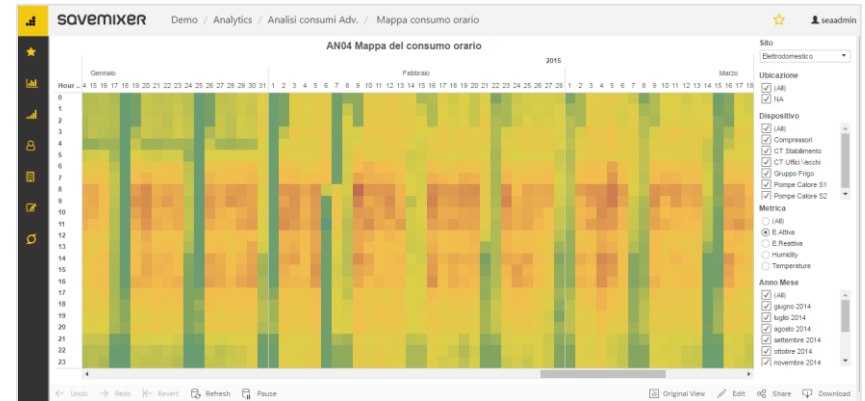
Per effettuare previsioni di consumo è necessario **confrontare** i valori energetici misurati con quelli calcolati dal sistema:

- ✓ **Baseline Energetica:** valutazione degli scostamenti tra i consumi effettivi e consumi ideali
- ✓ **Machine Learning:** elaborazione dati e confronto con variabili significative per il cliente



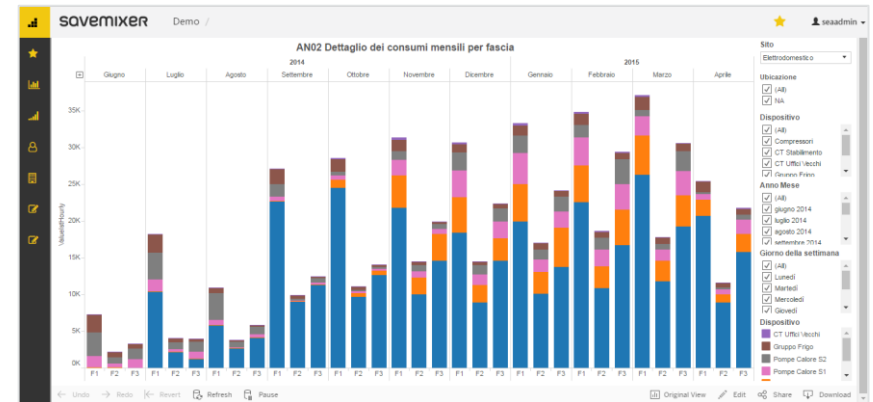
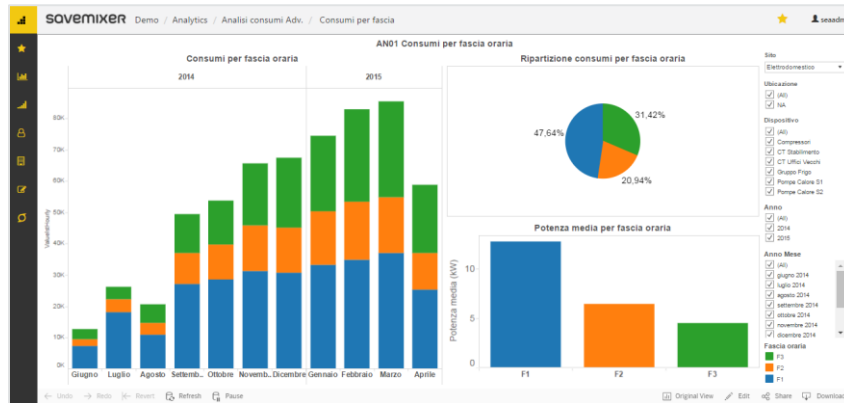
Savemixer™ effettua verifiche costanti sui consumi energetici

Si possono effettuare analisi sui consumi attraverso **Dashboard mensili, giornaliere e orari**, identificando sprechi e malfunzionamenti per impianti e per singoli dispositivi

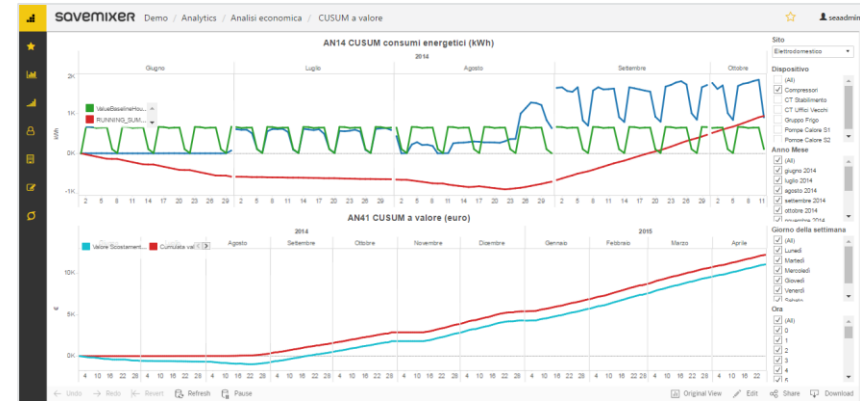


E' possibile disporre di una fotografia chiara dei consumi

Analizzare la ripartizione dei consumi e la potenza media per fascia oraria (F1, F2, F3), con possibilità di selezionare periodi di tempo, impianti e siti.



- ✓ **CONTABILITÀ ENERGETICA:** gestisce e pianifica i costi energetici
- ✓ **VERIFICA SUGLI INVESTIMENTI:** monitora l'andamento degli investimenti effettuati in efficienza energetica
- ✓ **BUDGET ENERGETICO:** traduce il risparmio ottenuto in € e CO2 risparmiati



L'analisi dei consumi viene effettuata attraverso Savemixer™ è un software di **Predictive Energy Analytics**, che propone modelli predittivi di consumo.

La predittività è resa possibile dall'utilizzo dal **machine learning** e da **algoritmi specifici**, sviluppati grazie alla decennale esperienza di Seaside nel settore dell'efficienza e in collaborazione all'**Università di Bologna**.

Gli algoritmi sono presenti all'interno di **Energy Wizard**, il motore di calcolo di Savemixer™, che è esportabile su qualsiasi piattaforma e può essere **integrato** all'interno di **soluzioni sviluppate da terze parti**.



Seaside segue i propri clienti nel percorso verso l'efficienza energetica

- 1. Formazione sull'utilizzo del Software:** come utilizzare Savemixer™ per ottenere risparmi energetici rilevanti.
- 2. Analisi dei report:** Redazione di report che permettono il controllo, grafico e numerico, dei consumi e utili a fare previsioni precise ed efficaci sui consumi futuri.
- 3. Eventuale servizio di Energy Management annuale:** Seaside si occupa della gestione energetica dell'azienda





"Senza dati sei solo un'altra persona con un'opinione"

E. Deming

SEASIDE SRL

Via Andrea Costa 165
40134 Bologna
P.IVA / C.F. 03013751205
t. 051 6141933 / f. 0516147245
info@sea-side.it
www.sea-side.it