



Company Profile

2019

seaside
una Società Italgas



CHI È SEASIDE?



Seaside è una società italiana che opera nel settore della efficienza energetica con un business model innovativo centrato su una offerta integrata di consulenza, soluzioni di finanziamento e soluzioni tecnologiche proprietarie.

La società è stata fondata a Bologna nel 2010 per operare come ESCo (Energy Service Company) per iniziativa di un gruppo di imprenditori con esperienza decennale negli ambiti del settore energetico più innovativi, ovvero le energie rinnovabili e l'efficienza energetica (sono professionisti certificati EGE per la funzione di Energy Management interna alle imprese.).



Oggi Seaside è una società del gruppo Italgas, leader in Italia e terzo in Europa nel settore della distribuzione del gas naturale, quotata sul mercato azionario italiano nell'indice FTSE MIB della Borsa Italiana.

Con le sue 4.000 persone, Italgas gestisce una rete di distribuzione che si estende complessivamente per oltre 67.000 chilometri attraverso la quale, nel corso dell'ultimo anno, ha fornito circa 9 miliardi di metri cubi di gas a 7,5 milioni di utenze.



Seaside è caratterizzata da un modello organizzativo basato sull'attrazione di talenti nelle discipline tecniche, sulla collaborazione con le Università e con professionisti a elevata competenza specialistica su tutto il territorio nazionale, attraverso la rete WEEN (White Economy Efficiency Network). Attraverso questo network di professionisti, ai quali viene offerto un percorso di formazione finalizzato all'ottenimento della certificazione come EGE, Seaside è in grado di rispondere in modo flessibile alle esigenze in materia di efficienza energetica delle aziende di tutto il Paese e di facilitare un percorso di progressiva formazione dei manager interni alle imprese per una autonoma espressione della "corporate climate responsibility".

FOCUS: La realtà delle ESCo in Italia

La diminuzione dei consumi energetici è, almeno sulla carta, la classica strategia win-win: fa bene ai bilanci delle imprese e dei consumatori privati, che possono sostenere costi meno elevati in bolletta, ma è positiva anche per la società nel suo complesso, che beneficia della riduzione delle emissioni associate alla produzione di energia. In linea teorica, dunque, gli investimenti in efficienza dovrebbero essere naturali e diffusi, mentre invece la realtà ci consegna un quadro molto distante da questa condizione ideale.



Il gap è dovuto a ragioni di tipo culturale (i vantaggi non sono sempre chiari e sono poco conosciuti) e, soprattutto, di tipo economico: spesso le aziende non hanno un'adeguata disponibilità finanziaria per avviare degli interventi di efficientamento, oppure preferiscono destinare queste risorse alle attività ordinarie.

O magari ci rinunciano perché i tempi di ritorno dall'investimento sono troppo lontani nel tempo. Ecco perché, anche in Italia, si sta affermando il modello delle ESCo (Energy Service Company):

si tratta di imprese in grado di fornire tutti i servizi necessari per la realizzazione di un intervento di efficienza energetica, assumendosi l'onere dell'investimento e il rischio di un mancato risparmio, a fronte della stipula di un contratto (i cosiddetti Energy Performance Contract) in cui siano stabiliti i propri utili.

Questi ultimi sono legati, in quota variabile all'accordo tra le parti, all'efficienza generata per i clienti e ai risparmi ottenuti a seguito dell'intervento. Il vero vantaggio per le imprese utenti, è facile da capire, è proprio l'esonero dall'investimento diretto, che rende possibile ottenere un aumento di efficienza senza impegnare asset economici.

Attenzione però: non si tratta soltanto di un supporto di tipo finanziario: la ESCo deve infatti possedere le adeguate competenze tecniche e le disponibilità economiche necessarie per realizzare quanto loro commissionato, offrendo anche la giusta dose di flessibilità.

In Italia questo modello ha faticato ad affermarsi, in buona parte per una questione di limiti dimensionali e finanziari della maggioranza delle Energy Service Company, che non sono riuscite così a intercettare la domanda delle imprese.

La competizione di mercato ha favorito l'emergere di ESCo più solide e certificate come Seaside, nonché dotate del know-how necessario per realizzare progetti complessi.

GLI ASPETTI DISTINTIVI DI SEASIDE



Oggi Seaside è una realtà aziendale consolidata con una organizzazione interna basata su 20 professionisti presso la sede di Bologna e una rete di ulteriori 20 esperti di efficienza energetica con elevate competenze specialistiche, distribuiti sul territorio nazionale, che operano quali consu-lenti e formatori per le aziende clienti.



Grande capacità di interpretazione dei trend di innovazione innescati dagli obiettivi di sostenibilità ambientale e competitività aziendale, solida esperienza nella definizione e gestione di soluzioni di finanziamento per investimenti a breve-medio termine, competenze specialistiche in ambito IT ed economico-finanziario sono i principali punti di forza che, in modo integrato, hanno consentito ai fondatori di Seaside di essere protagonisti di una storia di crescente successo in Italia.

In qualità di ESCo, Seaside gestisce un portafoglio di titoli di efficienza energetica (TEE) derivanti da progetti ideati e condivisi con oltre 300 clienti, per un valore superiore a 35 milioni di euro.



Seaside ha raggiunto in pochi anni un fatturato annuo di circa

13 milioni di euro e un livello di profittabilità di circa il 20%. Ogni anno, il 50% degli utili è investito in progetti di innovazione tecnologica e organizzativa.



Grazie alle proprie competenze interne e all'approccio innovativo al settore dell'efficienza energetica, Seaside lavora oggi con numerose realtà nazionali e internazionali presenti in Italia, quali East Balt Bakeries, Kemet Electronics Italia Srl, Fabbri 1905, La Perla Manufacturing, Ima, Havi Logistics, Bunge Italia, Temix Oleo, Kiabi, Galletti, Toyota Material Handlings.

BUNGE

East Balt Bakeries
QUALITY - SERVICE - INNOVATION

FABBRI
1905

Galletti
AIR CONDITIONING

HAVI

IMA
SPA

Electronic Components
KEMET
CHARGED

KIABI
la moda a piccoli prezzi

LA PERLA

temix
Oleo

FOCUS: IL MERCATO DELL'EFFICIENZA ENERGETICA IN ITALIA

Si può fare di più: potrebbe essere questa la formula che riassume le dinamiche dell'efficienza nel nostro Paese. Ovvero: il dato positivo è che l'intensità energetica, vale a dire la quota di energia necessaria per produrre un'unità di PIL, è inferiore a quella di altri Paesi. In Europa solo Irlanda, Danimarca e Gran Bretagna registrano un indice di intensità energetica primaria migliore della nostra (fonte Enea 2011).



Il sistema economico italiano infatti, ha storicamente avuto a che fare con un prezzo dell'energia superiore alla media europea e, per forza di cose, si è dovuto organizzare, con un occhio al risparmio.

Più di recente, la Ue ha deciso di fare dell'efficienza energetica uno dei pilastri della sua strategia ambientale al 2020, fissando un target del 20% di riduzione dei consumi dei Paesi membri, da raggiungere anche attraverso l'introduzione di appositi regimi di sostegno.

Questo obiettivo ha ovviamente spinto il mercato nazionale, che ha conosciuto una crescita costante: gli investimenti complessivi in efficienza sono passati dai 3,8 miliardi di euro del 2012 ai 6,13 miliardi del 2016, con una crescita sostenuta nell'ordine dell'8% rispetto all'anno precedente. (fonte Energy & Strategy Group del Politecnico di Milano).

Di questi, circa 2 miliardi sono legati alle spese del mondo industriale per abbattere la propria bolletta energetica, che in media è più elevata rispetto a quella dei concorrenti europei.

Eppure c'è ancora molto spazio per migliorare: in quello che in Italia è il settore economico più avanzato su questo fronte (la produzione della carta) gli investimenti nella diminuzione dei consumi rappresentano "appena" il 2,8% della bolletta annua.

Dunque in ambito industriale - dove opera Seaside - è possibile ottenere un'ulteriore diminuzione dei consumi, attraverso l'impiego di tecnologie già oggi pienamente operative: motori di ultima generazione, impianti a LED, sistemi di cogenerazione, strumenti software per il monitoraggio e controllo, ecc.

Nei prossimi anni, secondo lo scenario più ottimistico elaborato dal Politecnico di Milano, il Sistema Italia dovrebbe cogliere questa opportunità: nel 2020 gli investimenti dovrebbero arrivare a quota 10,78 miliardi di euro, facendo registrare un tasso di incremento annuo pari all'11,1%.



Il principale strumento di sostegno pubblico alla diffusione dell'efficienza energetica nel nostro Paese è quello dei Titoli di efficienza energetica (Tee), noti anche come Certificati Bianchi.

Sostanzialmente si tratta di titoli negoziabili che certificano il conseguimento di risparmi energetici negli usi finali di energia: un certificato equivale al mancato consumo di una tonnellata equivalente di petrolio (TEP).

Una formula che interessa da vicino il mondo delle imprese: il caso classico è quello di un'azienda si rivolge a una Società di Servizi Energetici come Seaside per realizzare dei progetti di efficientamento al proprio interno.

Una volta completati, questi progetti vengono presentati all'ente preposto, il GSE, la società statale dedicata alla promozione dello sviluppo sostenibile, anche in materia di efficienza energetica. Una volta verificati i requisiti, il Gestore dei servizi energetici rilascia i Tee a cui si ha diritto. Questi ultimi non sono dei semplici attestati, ma dei certificati con un valore economico, più o meno variabile nel tempo, perché in Italia esistono degli obblighi di efficientamento in capo ai grandi distributori di energia e gas, che possono essere assolti anche attraverso l'acquisto di Certificati Bianchi legati a progetti realizzati da soggetti terzi.

Dunque, l'azienda che ha messo in campo l'intervento di efficientamento non soltanto gode della diminuzione dei consumi, ma riceve anche un contributo economico correlato al valore dei Certificati Bianchi.

Una formula che si è rivelata di grande impatto: secondo il Rapporto efficienza energetica 2016 dell'ENEA, infatti, nel decennio 2005-2015 lo schema dei TEE ha prodotto ben 4,75 Mtep di risparmi, dimostrandosi come il meccanismo di gran lunga più efficace in materia di sostegno all'efficienza energetica.

È stato recentemente approvato dal Ministero dello Sviluppo Economico il nuovo decreto che stabilisce gli nuovi obiettivi nazionali di risparmio per il periodo 2017-2020 e che definisce i criteri, le condizioni e le modalità di realizzazione dei progetti di efficienza energetica negli usi finali, introducendo idonee misure per potenziare l'efficacia complessiva del meccanismo, anche mediante forme di semplificazione amministrativa.





Seaside opera sul mercato delle imprese in Italia mettendo in campo una provata capacità di consulenza strategica e una elevata flessibilità di natura progettuale e di implementazione degli interventi per l'efficienza energetica.

Questi aspetti rappresentano alcuni dei suoi principali punti di forza sul mercato italiano, poiché consentono a Seaside di essere un punto di riferimento per le realtà aziendali con una elevata complessità di natura organizzativa – es. realtà “multi-sito” quali gli operatori del settore TLC, gli istituti di credito, le realtà della GDO, etc. – e per le aziende che hanno un fabbisogno importante di energia per aspetti legati ai propri processi industriali: è questo il caso delle cosiddette aziende energivore e delle aziende che hanno lunghi processi di trasformazione industriale, ad es. le aziende dei settori food&beverage, ceramica, automotive, elettrodomestici, etc.

FOCUS: I NUOVI OBBLIGHI DI CERTIFICAZIONE ENERGETICA PER LE IMPRESE IN ITALIA



Una forte spinta alla diffusione della cultura della efficienza energetica in Italia è arrivata dal Decreto legislativo del 4 luglio 2014 n. 102, che ha reso la diagnosi energetica obbligatoria.

In poche parole, questa normativa prevede che alcune tipologie di aziende debbano sottoporsi ogni 4 anni a un audit, una procedura che permette di capire come si consuma energia e dove bisogna intervenire per migliorarne l'utilizzo.

L'idea del Legislatore è che le diagnosi possano costituire un'opportunità per le imprese per individuare le aree di miglioramento negli usi energetici e avviare una riduzione del fabbisogno, accrescendo la propria competitività. Senza un'adeguata conoscenza della propria situazione energetica è infatti impossibile mettere in atto appositi progetti migliorativi.

Non tutte le imprese italiane sono sottoposte a questo obbligo, bensì soltanto quelle grandi e quelle energivore: questo significa che le società che non sono qualificabili PMI ai sensi del DM del 18 aprile 2005 (sopra i 250 occupati e con un fatturato annuo di almeno 50 milioni di euro), sono da considerarsi grandi imprese e come tali soggette all'obbligo di diagnosi.

L'obbligo vale, a prescindere dalla dimensione, anche per le imprese con un forte fabbisogno di energia (o energivore). Complessivamente, a fine 2015, sono state interessate alla diagnosi circa 30.000 realtà, mentre le centinaia di migliaia di piccole imprese nazionali sono rimaste fuori, anche se il Decreto 102/2014 prevede il cofinanziamento dei programmi attuati dalle Regioni per incentivare le PMI a sottoporsi ad audit.

Il Decreto 102 è poi piuttosto chiaro su chi possa effettuare la diagnosi energetica: non ci si può affidare a “esperti” improvvisati ma, a partire da luglio 2016, possono svolgere questo lavoro soltanto soggetti come Esco (Energy Service Company), Esperti in Gestione dell'Energia (EGE), auditor energetici, in possesso delle relative certificazioni (come Seaside). Il decreto inoltre prevede l'obbligo del monitoraggio per chi nel 2019 deve effettuare di nuovo la diagnosi e favorisce Bandi Regionali per lo stimolo alle diagnosi per le PMI.

SEASIDE, PRIMA REALTÀ DELLA EFFICIENZA ENERGETICA A GENERARE INNOVAZIONE PER IL SETTORE IT

La storia di Seaside ha rispettato le promesse del brand: “Sea-side” come confine tra il mare e la terra, luogo mutevole in cui si registrano continue innovazioni di scenario e le risposte dell’ambiente.

A partire dalla operatività come ESCo, Seaside si è evoluta su un piano organizzativo e di capacità di offerta per garantire alle aziende interventi di efficientamento energetico con tempi di ritorno sicuri anche nel lungo periodo e al riparo dalle incertezze di variabili esterne non controllabili.

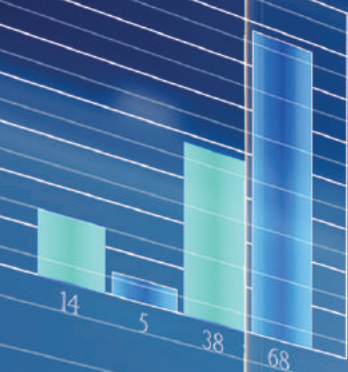
Questa evoluzione è stata resa possibile effettuando investimenti in Ricerca e Sviluppo mirati e da una convergenza delle competenze ed esperienze dei fondatori di Seaside verso una concezione della efficienza energetica non solo come una voce di risparmio nel conto economico delle imprese ma anche e soprattutto come un asset per la gestione dei processi industriali in ottica predittiva e dunque per la espressione di una reale “corporate climate responsibility”.

In questo modo Seaside ha raggiunto un posizionamento di primo rilievo tra le ESCo che operano oggi in Italia quale partner affidabile e solido per le imprese che devono fare innovazione nei modelli organizzativi e nei processi industriali per la massima efficienza energetica. Inoltre, la società bolognese è emersa come la prima realtà del settore dell’efficienza energetica in grado di sviluppare innovazione per il settore dell’Information Technology.

La programmazione di soluzioni informatiche in grado di garantire gestione di Big Data, Internet Of Things e Machine Learning dedicati al risparmio energetico in via continuativa è un aspetto di grande rilevanza per la competitività delle aziende e una sfida molto interessante per gli operatori del settore ICT, che Seaside ha scelto di supportare in ottica di valorizzazione di sinergie sul mercato.



THE SECURITIES MARKETS



GROWTH DYNAMICS



INDEX



DAT	BID	ASK	PRO	QUA
JAN	€ 241.00	€ 558.00	€ 104.00	338
FEB	€ 955.00	€ 348.00	€ 374.00	223
MAR	€ 116.00	€ 415.00	€ 930.00	269
APR	€ 262.00	€ 146.00	€ 107.00	437
MAY	€ 839.00	€ 890.00	€ 801.00	984
JUN	€ 706.00	€ 579.00	€ 691.00	983
JUL	€ 622.00	€ 870.00	€ 933.00	691
AUG	€ 557.00	€ 775.00	€ 934.00	891
SEP	€ 440.00	€ 300.00	€ 437.00	107
OCT	€ 817.00	€ 518.00	€ 269.00	930
NOV	€ 173.00	€ 331.00	€ 223.00	374
DEC	€ 608.00	€ 599.00	€ 339.00	104



Year	2010	2011	2012	2013	2014	2015	2016	2017	2018	2019	2020	2021	2022	2023	2024	2025	2026	2027	2028	2029	2030
Value	100	105	110	115	120	125	130	135	140	145	150	155	160	165	170	175	180	185	190	195	200



LA SOLUZIONE DI SEASIDE PER L'EFFICIENZA ENERGETICA: SAVEMIXER

SaveMixer è il software di Energy Intelligence sviluppato da Seaside che, oltre a tenere monitorati i consumi energetici, affianca gli Energy Manager nel trovare azioni concrete di efficientamento energetico.



SaveMixer è l'unico software che analizza i dati sui consumi di una azienda e ne identifica le aree di spreco, grazie ai modelli predittivi di consumo.

SaveMixer era stato inizialmente progettato da Seaside come proprio strumento di Energy Intelligence da impiegare durante gli interventi presso aziende che necessitavano di ottimizzare i consumi energetici. Gli ottimi risultati ottenuti negli anni hanno convinto Seaside a commercializzare SaveMixer, andando così a rispondere a un'esigenza di mercato con un software di Energy Intelligence che spazia dal monitoraggio alla intelligenza artificiale.

Infatti, altri software in questo mercato consentono solo di monitorare i consumi ma non di ricondurli ai fattori di utilizzo caratteristici dell'azienda, quali per esempio le vendite, la produzione, o a fattori esterni, quali per esempio i dati metereologici.

Gli algoritmi ed i modelli di machine learning di SaveMixer, uniti alla competenza decennale di Seaside e alla sua visione sull'efficienza energetica, sono i fattori differenzianti che rendono questo strumento unico sul mercato.



L'EVOLUZIONE DI SAVEMIXER ALLA VERSIONE 4.0

SaveMixer è nato nel 2012 dalla scelta di Seaside di avere uno strumento affidabile per gestire i propri progetti di efficientamento energetico.

L'efficienza è, per definizione, la differenza tra il consumo antecedente e successivo ad una azione di miglioramento.

Non esiste quindi gestione della efficienza energetica se non viene definito un consumo ideale al quale tendere grazie ad una azione migliorativa. I prodotti presenti sul mercato consentono di monitorare i consumi, ma non sono in grado di definirne il profilo ideale. In sintesi è come andare da un medico che a fronte di un esame del sangue non è in grado di definire alcuna cura. SaveMixer è diventato velocemente una soluzione disponibile per i clienti. L'evoluzione del prodotto ha visto una versione 1.0 che elaborava i consumi ideali (Baseline) adottando modelli matematici che si sono via via evoluti fino a consolidarsi nella versione 2.0, integrando i fondamenti e le tecniche previste dal protocollo IPMVP (International Performance Measurement and Verification Protocol).

Questa metodologia impiega tecniche statistiche di regressione lineare mono o multivariate che consentono di descrivere in modo adeguato i consumi energetici. L'adozione del protocollo IPMVP nei propri progetti consente a Seaside di compiere un deciso miglioramento in termini di qualità e affidabilità della previsione delle baseline.

Nella fase successiva, che porta nel 2014 allo sviluppo della versione 3.0, sono state inserite tecniche di machine learning per ridurre la "componente umana" nella gestione del software e per poter applicare i modelli della soluzione a situazioni complesse.

Il machine learning rappresenta una rivoluzione copernicana nella analisi di grandi quantità di dati, dove la capacità della macchina di apprendere (machine learning appunto) diventa centrale ed è al servizio della componente umana. L'obiettivo è individuare i fattori caratteristici della azienda che maggiormente guidano e aiutano a prevedere i consumi ideali, in modo da rendere questi modelli più affidabili man mano che "crescono" in termini di apprendimento automatico.



L'EVOLUZIONE DI SAVEMIXER ALLA VERSIONE 4.0



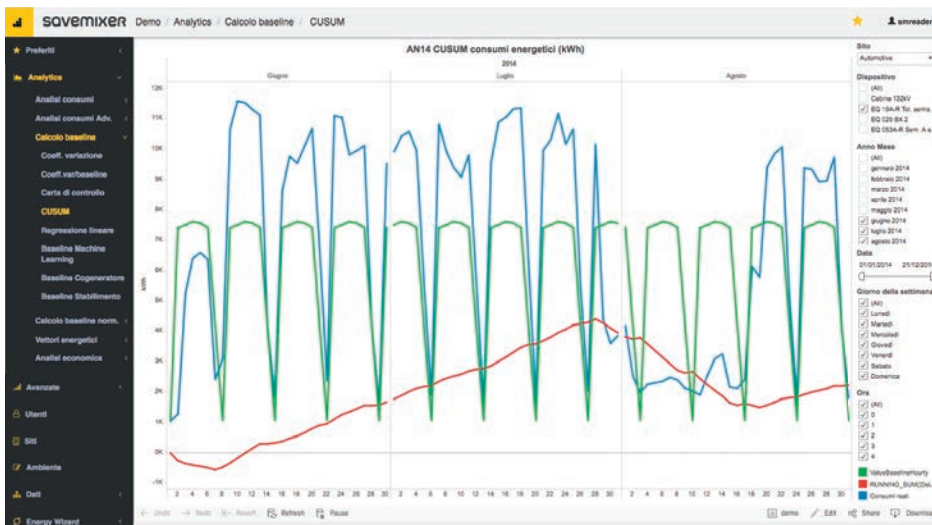
Ultimo miglio di questo percorso è rappresentato dal lavoro di ricerca che è la sintesi delle competenze di Energy Management e Data Science di Seaside, ovvero la versione finale di SaveMixer, la 4.0, disponibile dal 2016.

In questa versione il know-how energetico di Seaside è stato tradotto in algoritmi di machine learning standard per ambito di applicazione. La definizione di questi algoritmi specifici è stata possibile grazie all'esperienza maturata da Seaside nel settore dell'efficienza energetica, che permette all'azienda di definire con certezza i consumi ottimali di una determinata produzione industriale e, di conseguenza, di individuare ogni eventuale scostamento, in modo da ottenere consumi sempre più in linea con quello ottimale.

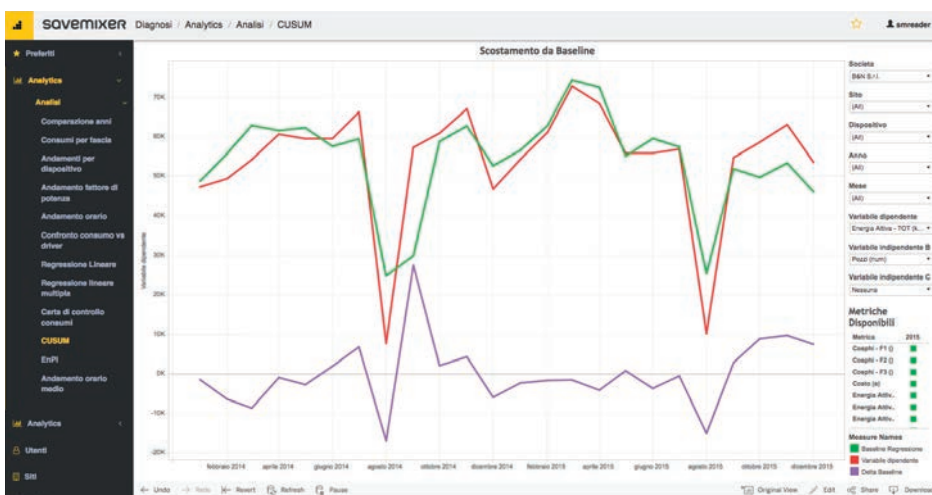
La versione 4.0 può essere integrata all'interno di soluzioni sviluppate da terze parti ed è in grado di svolgere funzioni di Business Intelligence, Predictive Analytics in una logica Internet of Things "nativa".

Gli algoritmi sono presenti all'interno di Energy Wizard, il motore di calcolo di SaveMixer 4.0 sviluppato da Seaside, che utilizzando linguaggi di programmazione scientifici open source può facilmente essere utilizzato su qualsiasi piattaforma.

Scostamento tra consumi reali e consumi ideali (Baseline)
calcolato con metodo statistico (medie orarie)

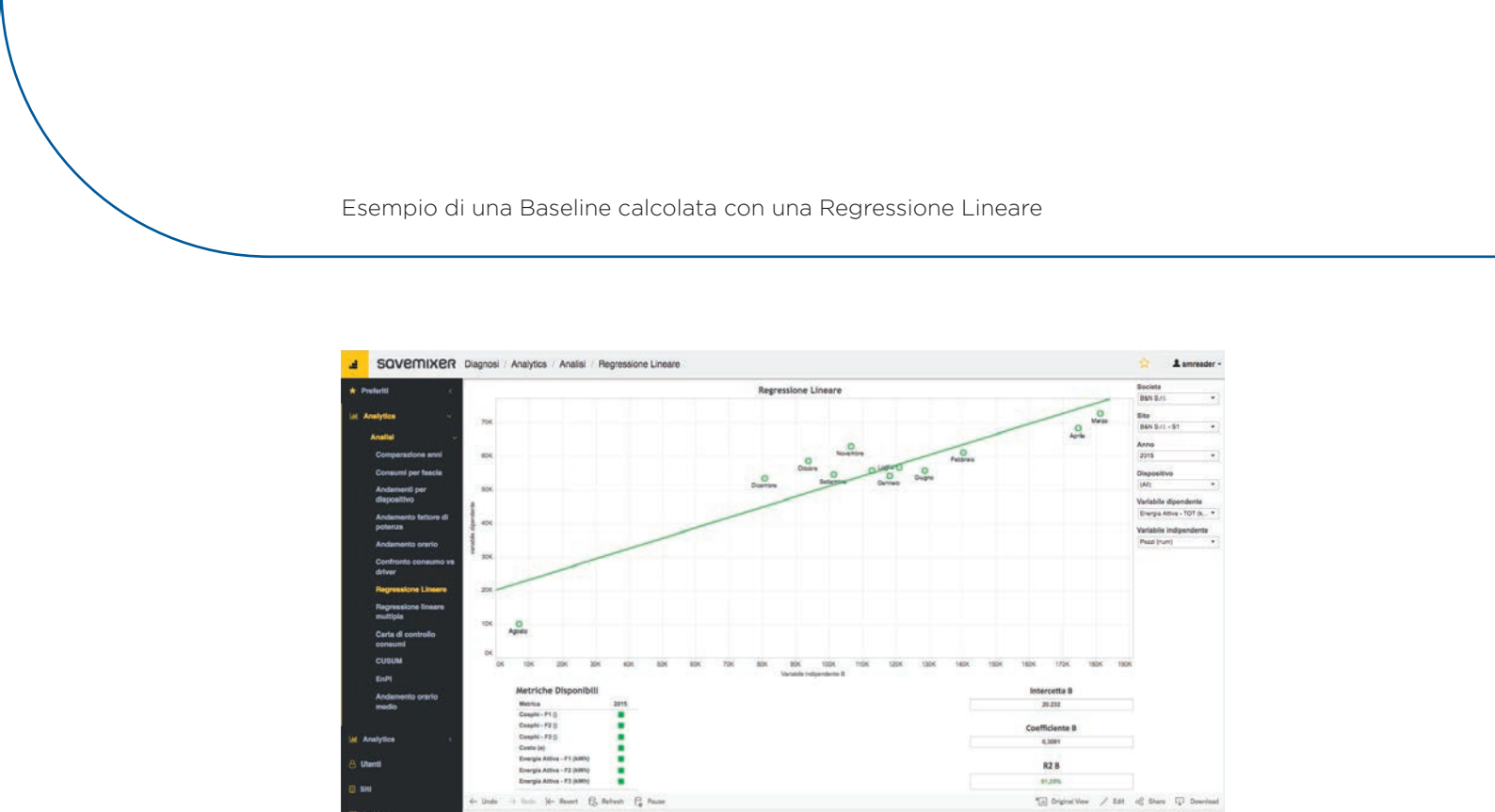


SaveMixer contabilizza i consumi sotto forma di report grafici che consentono di effettuare un'analisi per individuare gli sprechi energetici normalmente non visibili; permette inoltre di normalizzare i consumi secondo i dati tipici dell'azienda.



Scostamento tra consumi reali e consumi ideali
calcolato con Regressione Lineare

Esempio di una Baseline calcolata con una Regressione Lineare



Scostamento dei consumi reali rispetto a consumi ideali (Baseline)
calcolato con tecniche di Machine Learning

I BENEFICI PER LE AZIENDE

LA FUNZIONE DI PREDICTIVE ENERGY ANALYTICS

SaveMixer, attraverso l'utilizzo di algoritmi statistici regressivi e di machine learning, stabilisce in maniera semplice ed efficace le azioni di efficientamento, per raggiungere il consumo ottimale e senza sprechi, in riferimento agli obiettivi industriali e al modello di business prefissato.

COME FUNZIONA SAVEMIXER

SaveMixer raccoglie tutti i dati possibili dai diversi strumenti presenti sul campo, li elabora mettendoli in relazione con i drivers di business tipicamente presenti nel database ERP.

Una volta finita questa fase di raccolta e confronto, SaveMixer rilascia le migliori soluzioni di efficientamento energetico di cui l'azienda necessita. Gli algoritmi proprietari specifici, sviluppati da Seaside dopo anni di esperienza nel campo dell'efficienza energetica, tramite il motore di calcolo "Energy Wizard" determinano dove intervenire per avere un cospicuo risparmio energetico.

Energy Wizard, il cuore tecnologico di SaveMixer sviluppato direttamente da Seaside, contiene una serie di regole pre-cablate ed è dotato di un'interfaccia utente evoluta.

La definizione di questi algoritmi è il vero "plus" di SaveMixer: tali algoritmi sono la traduzione a livello informatico della decennale esperienza di Seaside nel campo dell'efficienza energetica. Gli Energy Manager possono così avere uno strumento che offre un panorama di soluzioni semplici da apportare all'assetto industriale per ottenere la migliore efficienza energetica possibile.

SaveMixer è fornito in modalità cloud con il modello di distribuzione Software-as-a-service (SaaS) con facile accesso tramite user e password ed è sempre consultabile via web.

SaveMixer si adatta ed è customizzabile per qualsiasi tipo di settore, dalla siderurgia all'automotive, passando per le Telco fino ad arrivare a banche, hotel, scuole e ospedali

I BENEFICI PER LE AZIENDE

I PUNTI DI FORZA

SaveMixer aiuta le aziende a risparmiare fino al 30% sui costi dell'energia negli ambiti in cui è applicato, attraverso alcune features che solo il software di Energy Intelligence sviluppato da Seaside è in grado di ottenere:

- Definizione dei consumi ideali (baseline) in riferimento al modello di business aziendale;
- Consapevolezza delle aree aziendali che possono raggiungere i maggiori risultati di efficienza tramite la fase di
- Predictive Analytics;
- Controllo e allarmistica di consumi anomali rispetto i consumi ideali;
- Costante autoapprendimento ed affinamento dei modelli di consumo ideale grazie alla tecnologia di machine learning.

Queste quattro caratteristiche consentono ai clienti di concentrare la loro attenzione sulle aree che rappresentano la migliore opportunità di efficientamento e sulla implementazione delle relative azioni operative, in un ciclo di miglioramento continuo, senza perdere tempo ad analizzare quotidianamente ogni profilo di consumo energetico.

Inoltre Save mixer permette di:

- Elaborare il budget energetico aziendale, dato uno scenario industriale di riferimento;
- Gestire la contabilità energetica aziendale, fino alla allocazione dei costi energetici per prodotto e linea di business;
- Gestire il controllo delle fatture dei vettori energetici;
- Monitorare le emissioni di CO2;
- Costituire la base per l'implementazione del Sistema di Gestione Energetico previsto dalla Uni50001.

SaveMixer grazie alla propria piattaforma di API (Application Program Interface) è integrato con le principali piattaforme ERP, BI, MRP e MES ed è verticalizzabile per specifici settori di mercato.



I VANTAGGI PER LE SOFTWARE HOUSE



SaveMixer viene installato presso i clienti direttamente da Seaside o tramite la collaborazione con partner di primo piano, come Microsoft, e con software house. SaveMixer può essere facilmente integrato all'interno di soluzioni di terze parti che possono proporre alle aziende loro clienti un nuovo software unico nel suo genere, potendo fare leva sul controllo dei processi da un punto di vista energetico.

Totalmente integrabile con i vari servizi cloud disponibili sul mercato (come, ad esempio, Microsoft Azure), le software house e system integrator che hanno già installato i servizi di ERP presso i clienti possono facilmente attuare il processo di machine learning che rende SaveMixer il software ideale, e senza concorrenti, per la massima efficienza energetica a contributo della sostenibilità ambientale.

DEACADEMY: LA NUOVA BUSINESS UNIT DEDICATA ALLA FORMAZIONE

Nel 2018 Seaside ha lanciato una nuova business unit dedicata DEAcademy (Digital Energy Academy), dedicata all'erogazione di corsi di formazione nell'ambito del Digital Energy Management.



La nuova business unit, nata con lo scopo di trasferire know how attraverso formazione tecnica e professionale di alto livello, propone un'ampia offerta formativa sui temi della gestione energetica, con forte attenzione al ruolo dell'innovazione e delle tecnologie digitali, garantita dalla pluriennale esperienza di Seaside, ESCo leader in Italia e realtà tra le più avanzate nel campo dell'innovazione.

L'offerta formativa della Digital Energy Academy, il cui programma è organizzato con cadenza bimestrale, è stata creata per offrire corsi sempre aggiornati e in grado di rispondere alle esigenze di perfezionamento dei professionisti dell'energia, un settore in cui la conoscenza delle più moderne tecnologie legate alla digital energy rappresenta un elemento chiave di crescita in grado di migliorare la competitività delle imprese.

Le metodologie didattiche utilizzate comprendono lezioni frontali in aula, webinar e corsi presso le aziende, proponendo soluzioni flessibili pensate per rispondere alle specifiche esigenze di ogni realtà e professionista.

Oltre ai corsi di aggiornamento, Seaside organizza inoltre ogni mese presso la propria sede sessioni di esame per la certificazione accreditata alla professione di EGE (ESPERTO GESTIONE ENERGIA UNI CEI 11339), una figura sempre più richiesta nel mercato dell'efficienza energetica.

I principali argomenti dei corsi offerti da Seaside:

- Metodologia e Normativa: corsi su argomenti normati e metodologie utili a svolgere al meglio il proprio lavoro
- Tecnologie: corsi specifici su tecnologie per l'efficienza energetica e la riduzione degli sprechi
- Digital Energy Management: corsi innovativi su soluzioni digitali che permettono un risparmio energetico
- Professioni: corsi per figure professionali specifiche come l'Esperto in Gestione dell'Energia e L'Auditor di SGE ISO 50001
- Mercati Energetici: corsi specifici sul mercato dell'energia e sulle bollette
- Economia Circolare: corsi sulla sostenibilità ambientale

Una società Italgas

Per informazioni:

Seaside - Via Andrea Costa 165, 40134 Bologna

Rocco Travisano

tel. +39 051 6141933

sea-side.it