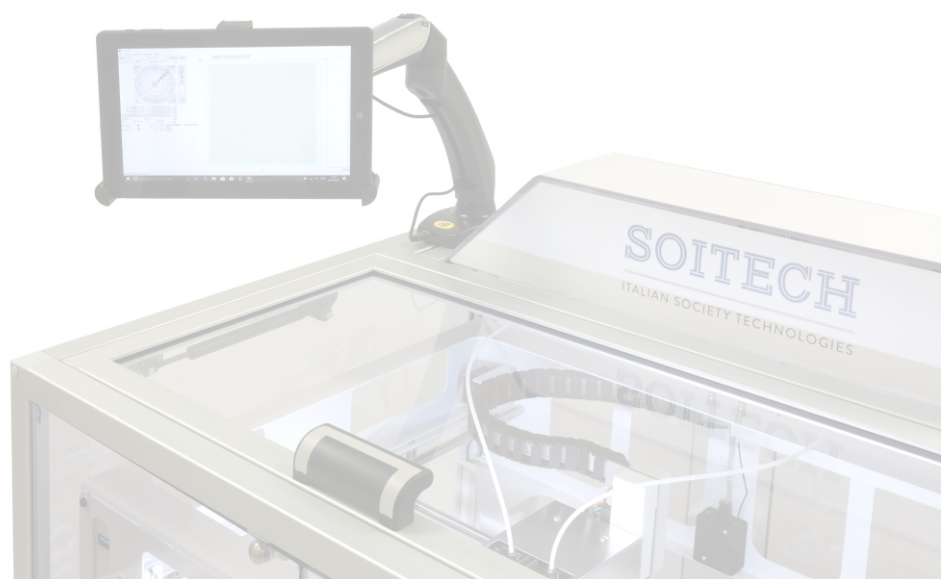
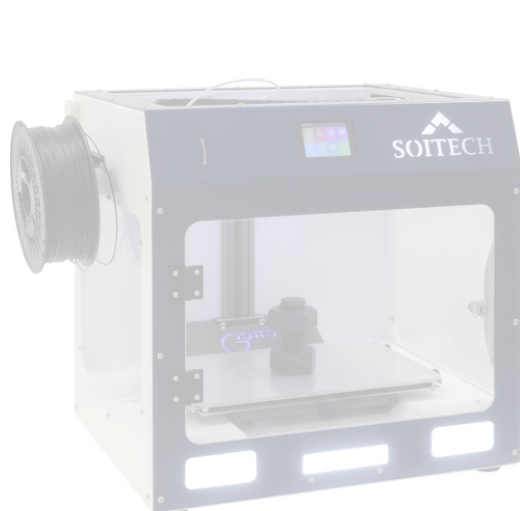




# SOITECH

---

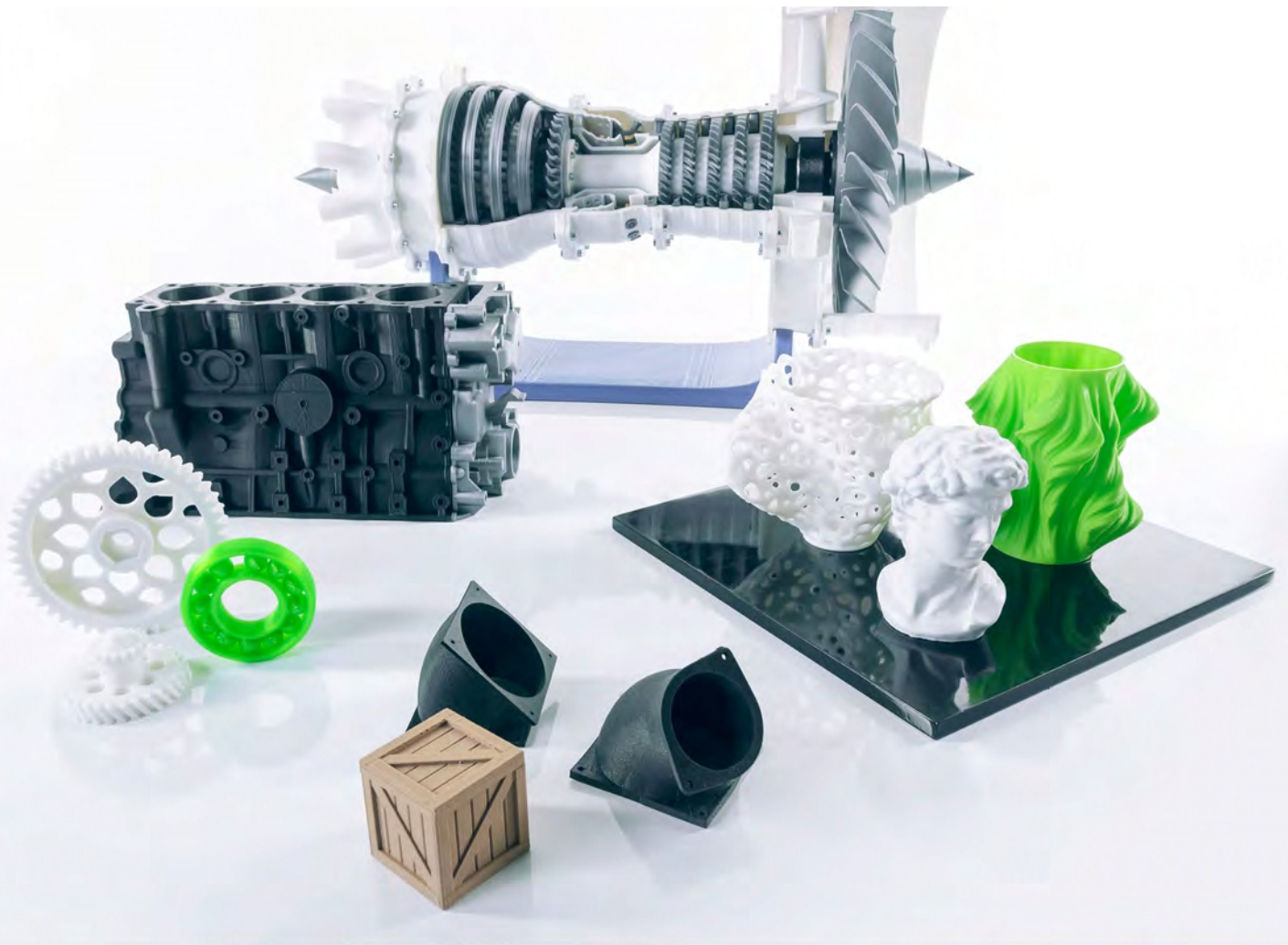
ITALIAN SOCIETY TECHNOLOGIES



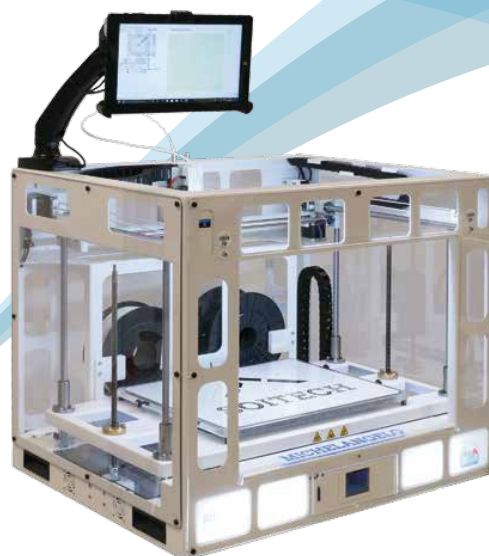
**STAMPANTI 3D A TECNOLOGIA ADDITIVA**

SOITECH srl - Via dell'Elettricista, 4 - 40138 Bologna (BO) - (Z.I. Roveri)  
Tel 051.4380362 - Mail: [info@soitech.it](mailto:info@soitech.it)

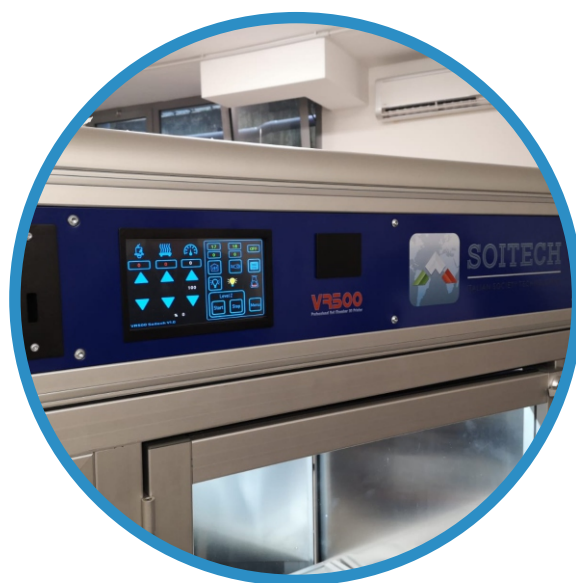
# 3D Printing Technology



SOITECH

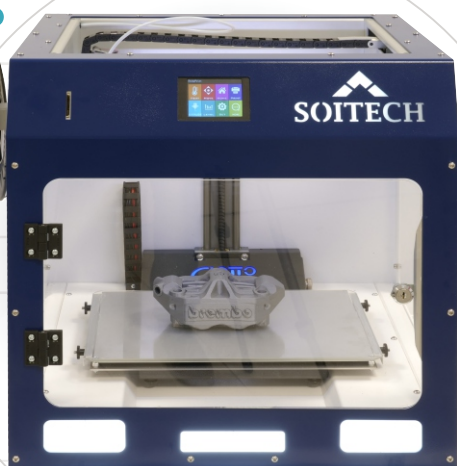


***PROGETTATE E  
COSTRUITE PER LE  
AZIENDE!***



**SOITECH**





**A partire da  
18€ al mese!  
con industria 4.0**

## GIOTTO & GIOTTO EVO

**Per iniziare a stampare  
in 3D con un prodotto  
professionale**



- Singolo estrusore da 1,75 mm
- Telaio in alluminio
- Area di stampa 300x215x210 mm
- Temperatura di estrusione fino a 270°
- LCD Touch Monitor
- Piatto riscaldato (EVO)
- Sensore ottico di fine-filo con inserimento rapido(EVO)
- Wi-Fi (EVO)

# SOITECH



**A partire da  
53€ al mese!  
con industria 4.0**

## LEONARDO 2018 Mono Estrusore

### Il centro di lavoro per l'additive manufacturing Soitech

- Singolo estrusore di nostra progettazione
- Ampia area di stampa 400x300x300mm
- Telaio monoscocca appositamente sviluppato
- Batteria UPS integrata all'elettronica
- Sistema di sicurezza anti-schiacciamento
- Sensori fine-filo ottici con inserimento rapido
- Sistema di controllo e recupero del lavoro
- Tutti i sistemi di sicurezza e le certificazioni necessarie all'uso professionale in azienda
- Ingegnerizzata per un'ampia gamma di materiali



# SOITECH

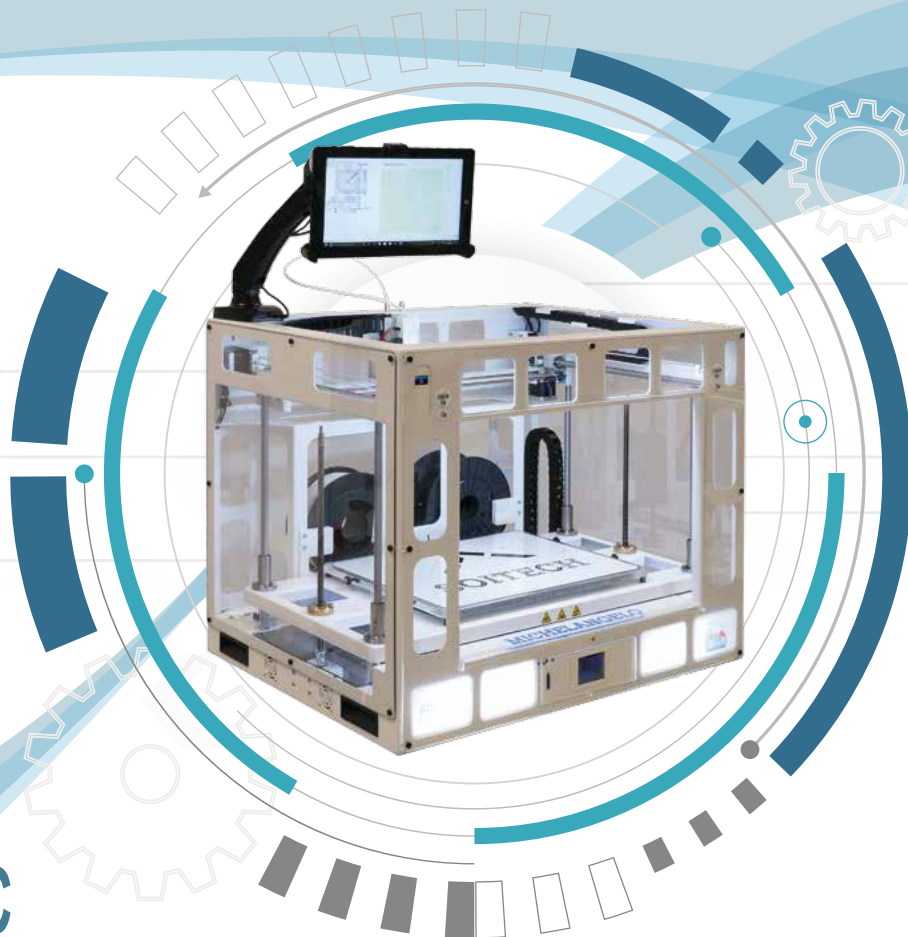
**A partire da  
84€ al mese!  
con industria 4.0**

**LEONARDO CFC**

Mono Estrusore

**MICHELANGELO CFC**

Doppio Estrusore



### **Il centro di lavoro per l'additive manufacturing Soitech**

- Singolo estrusore di nostra progettazione (Leonardo)
- Ampia area di stampa 400x300x300mm
- Telaio monoscocca appositamente sviluppato
- Batteria UPS integrata all'elettronica
- Sistema di sicurezza anti-schiacciamento
- Sensori fine-filo ottici con inserimento rapido
- Livellamento automatico del piano di stampa
- Sistema di controllo e recupero del lavoro
- Conteggio e controllo elettronico del filamento
- Tutti i sistemi di sicurezza e le certificazioni necessarie all'uso professionale in azienda
- Ingegnerizzata per un'ampia gamma di materiali



# SOITECH

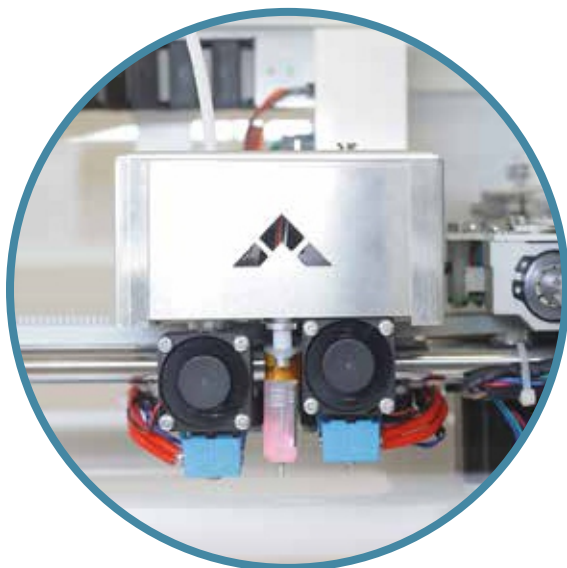




**A partire da  
132€ al mese!  
con industria 4.0**

**LEONARDO CC- CFC**  
Mono Estrusore  
**MICHELANGELO CC-CFC**  
Doppio Estrusore

**La macchina professionale  
a tecnologia additiva Soitech**

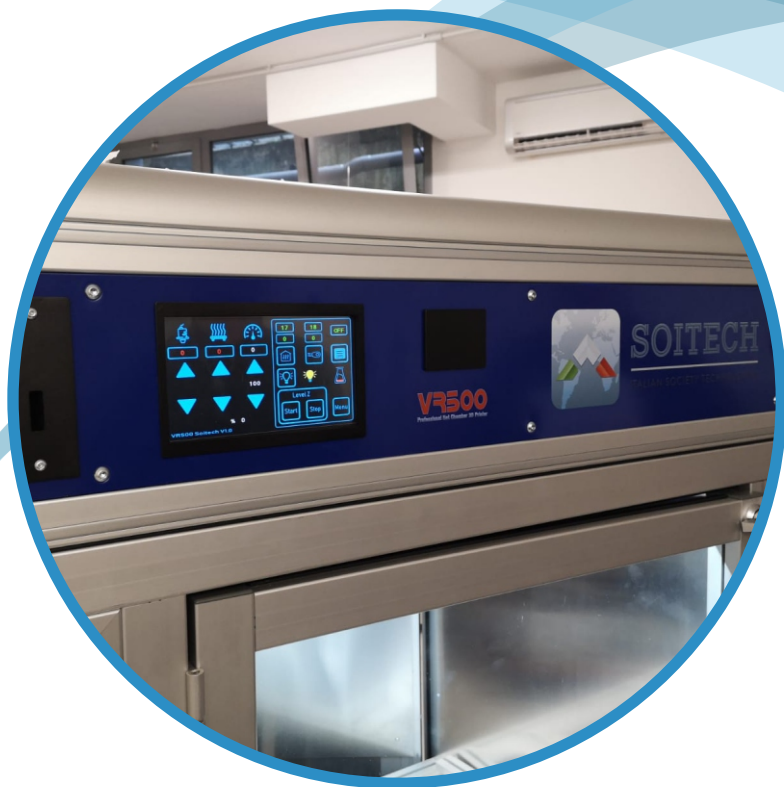


- Doppio estrusore di nostra progettazione (Michelangelo)
- Ampia area di stampa 400x300x300mm
- Telaio monoscocca appositamente sviluppato
- Batteria UPS integrata all'elettronica
- Sistema di sicurezza anti-schiacciamento
- Sensori fine-filo ottici con inserimento rapido
- Livellamento automatico del piano di stampa
- Sistema di controllo e recupero del lavoro
- Conteggio e controllo elettronico del filamento
- Tutti i sistemi di sicurezza e le certificazioni necessarie all'uso professionale in azienda
- Ingegnerizzata per un'ampia gamma di materiali

**SOITECH**

**COMING**  
**SOON!**

**VR-500**



### **Stampante additiva per materiali speciali**

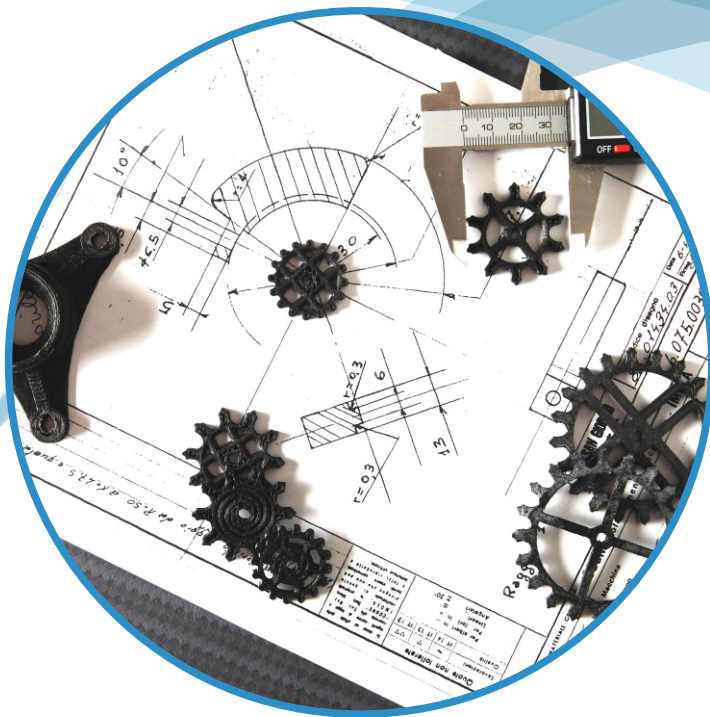
- Estrusione fino a 500°C
- Camera riscaldata ad alta temperatura
- Piano 500x400x500mm fino a 180°C
- Essiccatore integrato
- Filtro HEPA ad alta efficienza
- Elettronica e software Soitech di nuova generazione che comprende:
  - Servizio di tele-assistenza
  - Servizio di tele-controllo



**Vieni a scoprirla!**

**SOITECH**





## SOITECH & IPER-AMMORTAMENTO DEL 270%

**Soitech Srl azienda italiana di produzione macchine professionali per la stampa additiva dichiara che:**

**Giotto EVO | Leonardo 2018 | Leonardo CFC | Michelangelo CFC | Leonardo CC-CFC | Michelangelo CC-CFC**

**Possono essere proposte per  
l'iper-ammortamento del 270%.**

**Le macchine professionali Soitech per la stampa additiva soddisfano i seguenti requisiti richiesti per accedere all'iper-ammortamento:**

- sono dotate di computer interno
- possono essere collegate e controllate dalla rete aziendale
- possono essere monitorate in continuo via web
- hanno una interfaccia utente semplice ed intuitiva (touch screen)
- inviano allarmi automatici su eventuali problemi durante il processo

Per ulteriori informazioni richiedere il foglio riepilogativo a Soitech srl o rivolgersi al proprio commercialista.

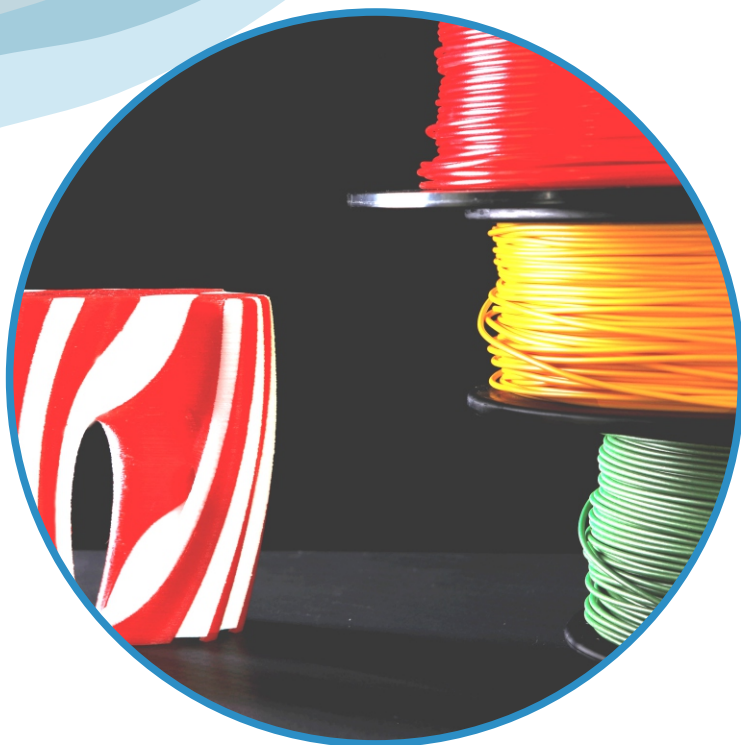
# SOITECH

# FILAMENTI SOITECH

Vieni a scoprire i nostri filamenti:  
PLA, ABS, HIPS, nylon, gomma, PETG,  
ed altri.

e ancora:  
cartabili, autoestinguenti, verniciabili,  
resistenti agli UV, effetto seta, caricati  
metallo, antistatici ed altri ancora.

La nostra gamma comprende tutti i  
materiali più tecnologici e gli ultimi  
ritrovati in fatto di qualità chimiche e fisiche.



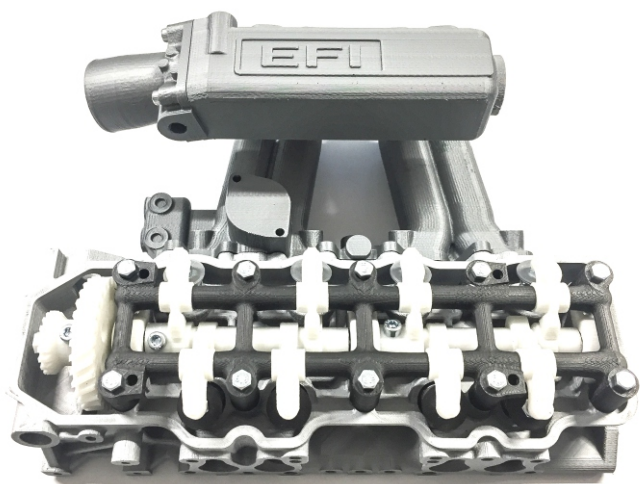
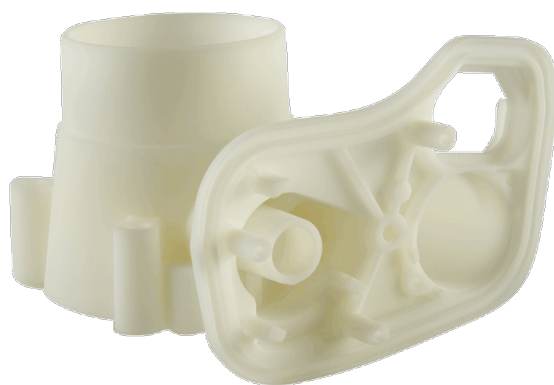
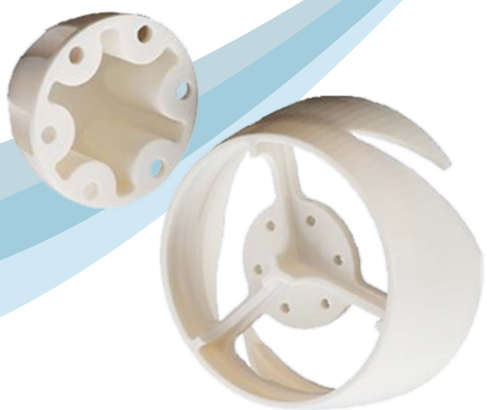
# SOITECH

# CENTRO DI PROTOTIPAZIONE SOITECH

## Scopri i vantaggi della stampa 3D

La prototipazione rapida con tecnologia additiva ci permette di dare forma ai tuoi progetti con tempistiche e costi competitivi rispetto ai metodi più diffusi. Dal design all'automotive siamo in grado di creare solidi 3D con caratteristiche meccaniche, fisiche e chimiche all'avanguardia, sfruttando gli ultimi ritrovati nel campo dei materiali additivi.

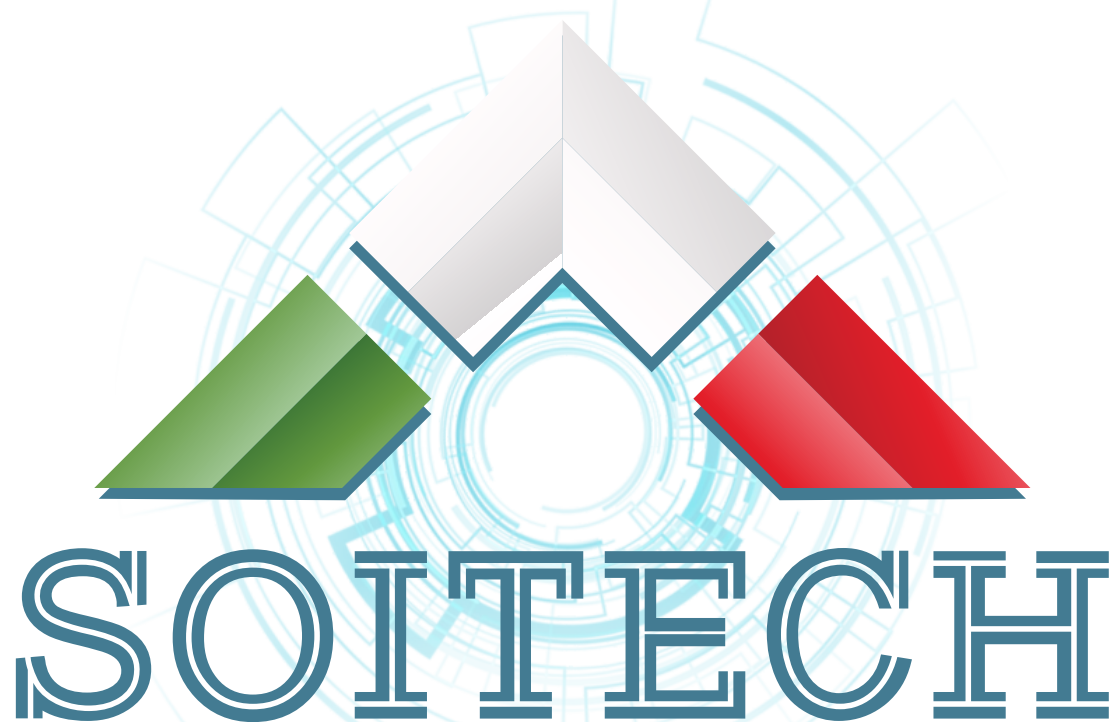
- ✓ Alta qualità a costo contenuto
- ✓ Riduzione del Time To Market
- ✓ Riservatezza dei progetti
- ✓ Servizio di scansione e reverse engineering



Richiedi il tuo prototipo a:  
**CENTROPROTO3D@SOITECH.IT**  
o allo: 051 516054

# SOITECH





ITALIAN SOCIETY TECHNOLOGIES

## ALCUNI DEI NOSTRI PARTNER:



**STAMPANTI CON TECNOLOGIA ADDITIVA 3D**

SOITECH srl - Via dell'Elettricista, 4 - 40138 Bologna (BO) - (Z.I Roveri)  
Tel 051.4380362 - Mail: [info@soitech.it](mailto:info@soitech.it)