

**C** CONSULTING



**T** TECHNOLOGY

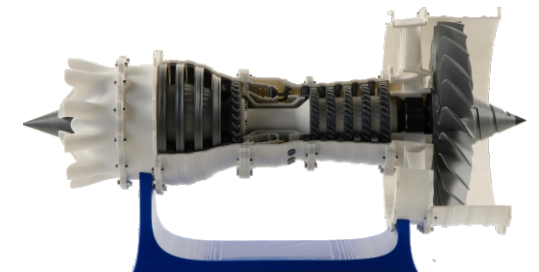


**GAMBERINI**  
UFFICIO

DA PIÙ DI 25 ANNI AL TUO SERVIZIO



**S** SERVICE



**3D** ADDITIVE MANUFACTURING



**TECHNOLOGY**



**TECHNOLOGY**

# Multifunzioni e green technology

## Stampanti

Se dovete solo stampare, le nostre stampanti laser o liquid-ink offrono tutta la versatilità e la produttività di cui avete bisogno.



## Stampanti multifunzione

Una vasta gamma di stampanti multifunzione che offrono flessibilità e funzioni avanzate di copia, stampa, scansione e fax, il tutto in un'unica soluzione per soddisfare tutti i tipi di esigenze, dall'utilizzo personale a quello professionale.



## Stampanti salva-ambiente

Stampanti green per le vostre attività aziendali: ne deriverà per voi un risparmio economico e una minor quantità di sprechi. Potrete ottenere questi risultati sia con una stampante desktop che con un dispositivo multifunzione avanzato.



# TECHNOLOGY



# Strumentazioni e soluzioni per ufficio



Proponiamo una vasta gamma di tecnologie per ufficio e soluzioni aziendali ad-hoc tra cui:

- Lavagne interattive
- Plotter professionali
- Video proiettori
- Reti e cablaggi
- Soluzioni per videoconferenze
- PC, schermi, server
- Sistemi di video-sorveglianza



# Materiali di consumo

Toner e cartucce originali per tutte le marche

## TONER

Per un'ottima qualità delle immagini ed alta affidabilità di stampa.



## CARTUCCE

Liquid-ink, per una tecnologia green, ed un risparmio sui costi mantenendo alta la qualità.

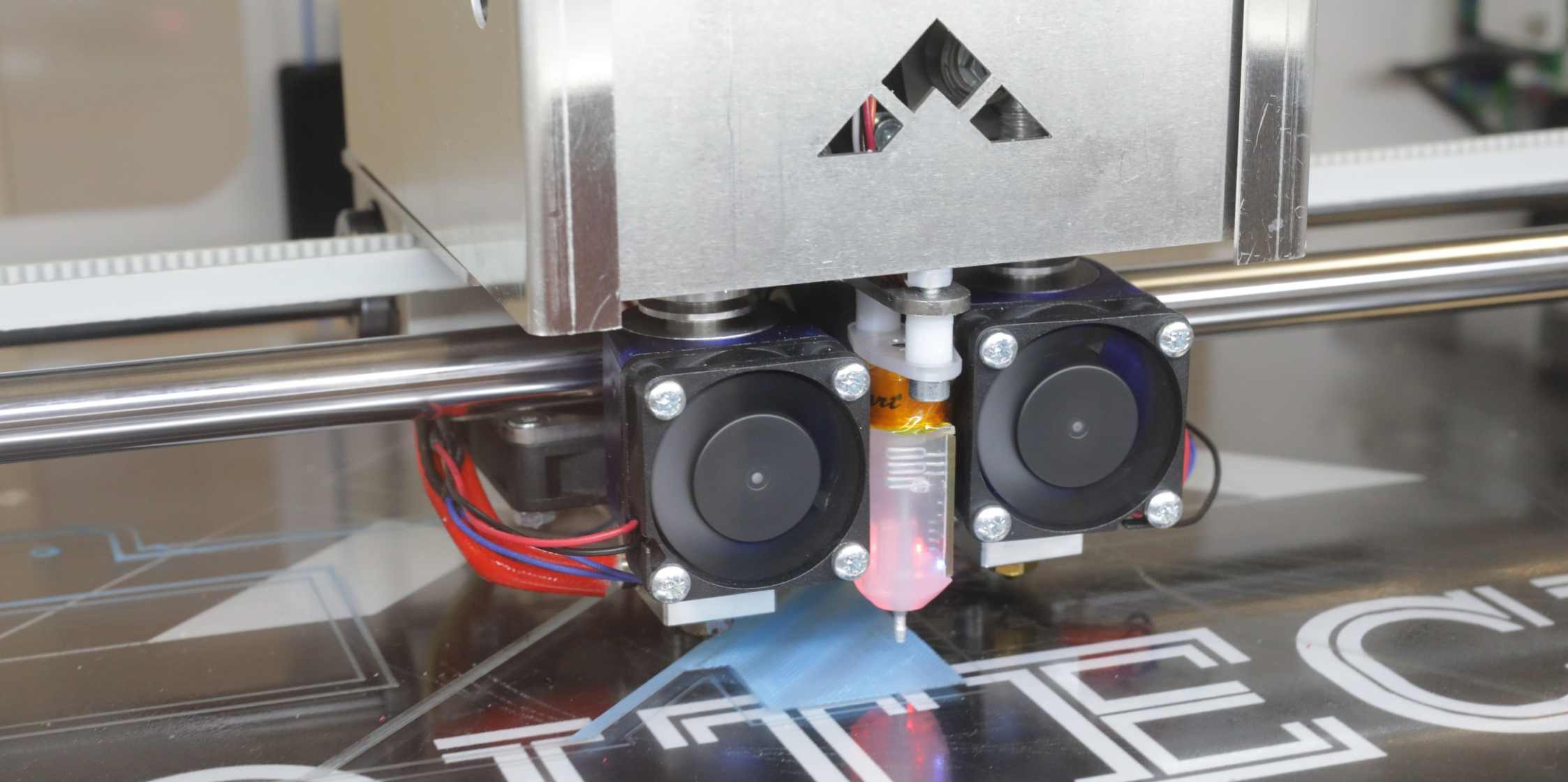


## CARTA

Alta qualità per ogni tipo di supporto: A4, A3, plotter, carte speciali, etichette, ecc.





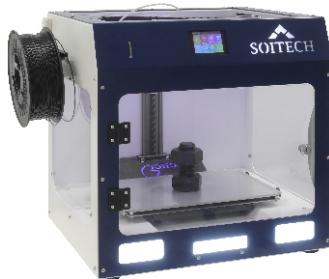


## 3D ADDITIVE MANUFACTURING

# Stampanti 3D SOITECH

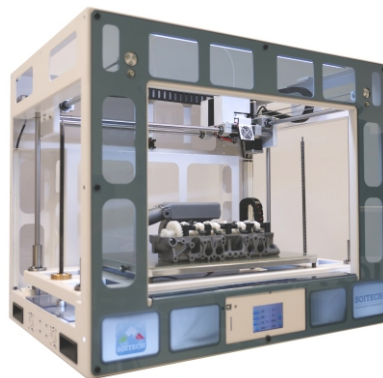
## Giotto e Giotto EVO

Stampanti desktop a singolo estrusore, entry level con qualità superiore. Area di stampa di 300x215x210mm.



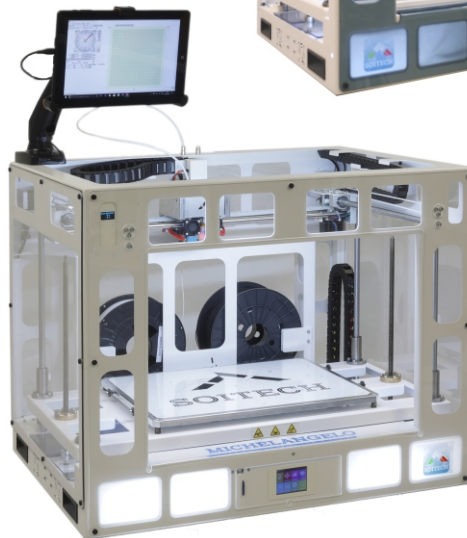
## Leonardo 2018

Stampante professionale a singolo estrusore, assicura alle aziende alta qualità e ottime prestazioni. Area di stampa di 400x300x300mm.



## Leonardo CFC Michelangelo CFC

Stampanti di ultima generazione a singolo o doppio estrusore, tutta la professionalità e l'affidabilità di cui si necessita. Fino a 300°C di estrusione, area di stampa di 400x300x300mm.



## Leonardo CC-CFC e Michelangelo CC-CFC

Top di gamma a singolo o doppio estrusore, per le massime performance. Fino a 300°C di estrusione, camera calda, essiccatore integrato e area di stampa di 400x300x300mm





# Centro prototipazione 3D

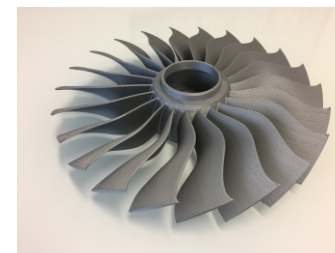
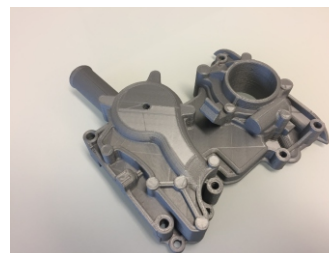
La Gamberini Ufficio dispone di un centro di prototipazione professionale per aziende e liberi professionisti di ogni settore. Grazie all'ampia scelta di materiali, alle nostre stampanti performanti ed alla nostra esperienza nell'additive manufacturing, offriamo consulenza specializzata per soddisfare ogni genere di richiesta.



Possiamo proporvi i materiali più adatti ai vostri bisogni, con capacità chimiche e fisiche specifiche.



Grazie all'ampia area di stampa e alla grande affidabilità dei nostri macchinari, possiamo stampare prototipi di grandi dimensioni.





# Materiali 3D

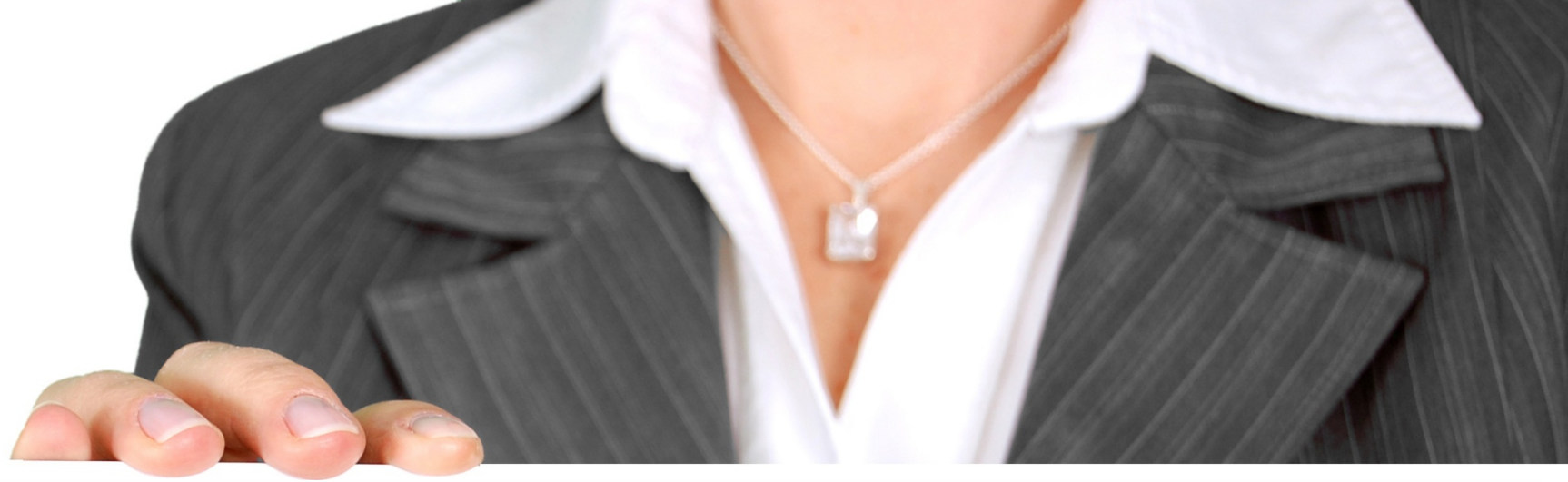


La Gamberini Ufficio propone una vasta gamma di filamenti sotto forma di pratiche bobine con ampia disponibilità a magazzino. A richiesta è possibile scegliere formati e colori di vario genere (con minimo d'ordine).

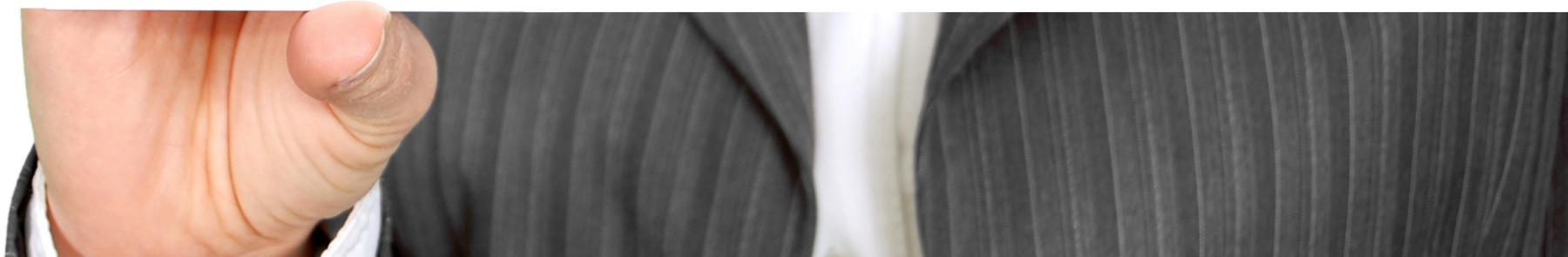


Per venire incontro ad ogni richiesta, disponiamo a catalogo di materiali tecnici che soddisfano qualsiasi esigenza chimica o fisica legata alla prototipazione o alle piccole produzioni. Da materiali con effetti di colore e lucidità particolari per design e arredamento, fino a materiali auto-estinguenti, anti-statici, resistenti agli UV o certificati per contatto alimentare o della pelle.





Idea → Plan → Action



**SERVICE & SOLUTION**



**SERVICE & SOLUTION**

# Service & Solution

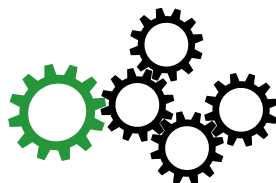
Offriamo diverse soluzioni e servizi aziendali per migliorare il tuo business:

**Manage print service:** Attraverso la stampa gestita i nostri clienti guadagnano visibilità e acquisiscono il controllo della spesa. Ciò permette loro di riassegnare il budget a progetti innovativi che contribuendo a migliorare l'efficienza e ad aumentare il vantaggio competitivo.

**Servizio di smaltimento toner e cartucce:** Offriamo un servizio specializzato di smaltimento materiali esausti con manleva di responsabilità.

**Assistenza e riparazione:** Garantiamo un servizio completo di assistenza e riparazione sui nostri prodotti e su tutte le marche.

**Corsi di formazione e consulenza:** Offriamo corsi su software inerenti al campo dello sviluppo in 3D e dello slicing, in oltre forniamo consulenza su sistemi aziendali e macchinari per ufficio, apparati di comunicazione o videoconferenze e server, o su progetti 3D, mettendo a disposizione i nostri tecnici qualificati ed un'aula corsi dedicata.



## SERVICE & SOLUTION





# GAMBERINI UFFICIO

DA PIÙ DI 25 ANNI AL TUO SERVIZIO



SOLUZIONI  
PRODUTTIVE



SOITECH

ITALIAN SOCIETY TECHNOLOGIES

Gamberini Ufficio Srl  
Via dell'Elettricista, 4  
40138 - Bologna

Tel. +39 051 516054  
[info@gamberiniufficio.it](mailto:info@gamberiniufficio.it)  
[www.gamberiniufficio.it](http://www.gamberiniufficio.it)

Seguici su

