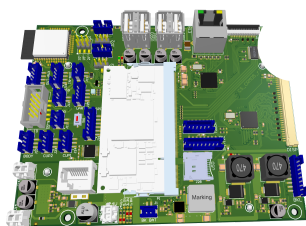


[Home](#)[Servizi](#)[Applicazioni](#)[Prodotti](#)[Azienda](#)[Blog](#)[Contatti](#)[Blog](#)[Contatti](#)

HMI HDMI/LVDS DUAL CHANNEL WITH A QUAD-CORE A53 – LINUX YOCTO

[Home](#) / [Prodotti](#) / [Medicali](#)
/ [HMI HDMI/LVDS dual channel with a quad-core A53 – linux yocto](#)



scheda HMI

Categories: Food equipment, HMI, Medicali, Prodotti

Condividi questo prodotto



DESCRIZIONE

RECENSIONI (0)

SCHEDA TECNICA

CRM05 è una scheda linux che può gestire touchscreen con risoluzioni fino a FHD (quindi ideale per comandare tagli da 7" a 32"). Il microprocessore principale è un quad-core A53 in grado di garantire prestazioni grafiche elevate (playback di video in FHD).

Il sistema operativo è linux, che è stato personalizzato attraverso il tool "yocto", in modo da ritagliare una distribuzione per il mondo embedded. Exel è in grado di personalizzare completamente l'immagine del sistema operativo in modo da aggiungere o togliere alcuni componenti software e device drivers (Es. aggiunta di un driver di un nuovo touch). Con questa scheda è quindi possibile sviluppare applicazioni grafiche in Qt, debuggando via ethernet.

[Home](#)[Servizi](#)[Applicazioni](#)[Prodotti](#)[Azienda](#)[Blog](#)[Contatti](#)

Esprattutto adatta per i (touch) con due display analogici (x2), ingressi

analogici (x3), uscite digitali (x4)

- 4 porte usb host
- porta ethernet
- uscita audio amplificata stereo 10W
- ingresso fotocamera
- interfacce di comunicazione: 1 seriale RS232 del quad-core, 1 seriale RS485 dell'STM32, 1 SPI, 1 I2C
- connettività Wi-Fi e Bluetooth attraverso un dongle USB
- singola alimentazione a 24V
- pilotaggio backlight : sulla scheda è presente uno switching per gestire backlight di display fino a 22"
- storage: 16Gb (espandibile fino a 256Gb)

Funzionalità software:

- linux yocto warrior
- kernel 4.19
- Qt 5.12
- exel Qt bootloader: per gestire l'aggiornamento via USB del proprio applicativo Qt

Questa scheda può essere utilizzata come pannello operatore nei seguenti settori:

- vending machines
- digital signage
- automazione industriale
- domotica

Related products

[Home](#)[Servizi](#)[Applicazioni](#)[Prodotti](#)[Azienda](#)[Blog](#)[Contatti](#)

PRODOTTI



HMI HDMI/LVDS dual channel with a quad-core A53 - linux yocto



HMI 7" CAP linux yocto



IoT gateway 2G/4G



EXL-03

CATEGORIE PRODOTTI

Prodotti (10)

Automation (3)

Food equipment (3)

HMI (4)

Medicali (4)



ISCRIVITI ALLA NEWSLETTER

[Home](#)[Servizi](#)[Applicazioni](#)[Prodotti](#)[Azienda](#)[Blog](#)[Contatti](#)☐ [Ho letto e accetto l' informativa sulla privacy.](#)[Iscriviti](#)

Exel Srl

Via di
Corticella,
201
40128
Bologna,
Italy

T+39 051
63 80 211

[f](#) [G+](#)[in](#) [✉](#)

Link

[rapidi](#)[Privacy](#)[Cookie](#)[Law](#)[Contatti](#)

Azienda

EXEL Srl si propone come punto di riferimento per lo sviluppo di hardware e software con relativa produzione di schede custom per piccole, medie e grandi quantità. La produzione è basata sulle tecnologie C.O.B. (Chip on board) e M.C.M. (Multichip module) e montaggio BGA e SMT.

Il nostro core business è indirizzato principalmente ai seguenti settori:
automazione industriale, domotica, elettromedicale, automazione agricola, soluzioni Wireless, Bus solution, display grafici TFT e OLED display LCD custom, soluzioni a basso consumo e servizi di omologazione.

Newsletter

☐ [Ho letto e accetto l' informativa sulla privacy.](#)

[Iscriviti](#)