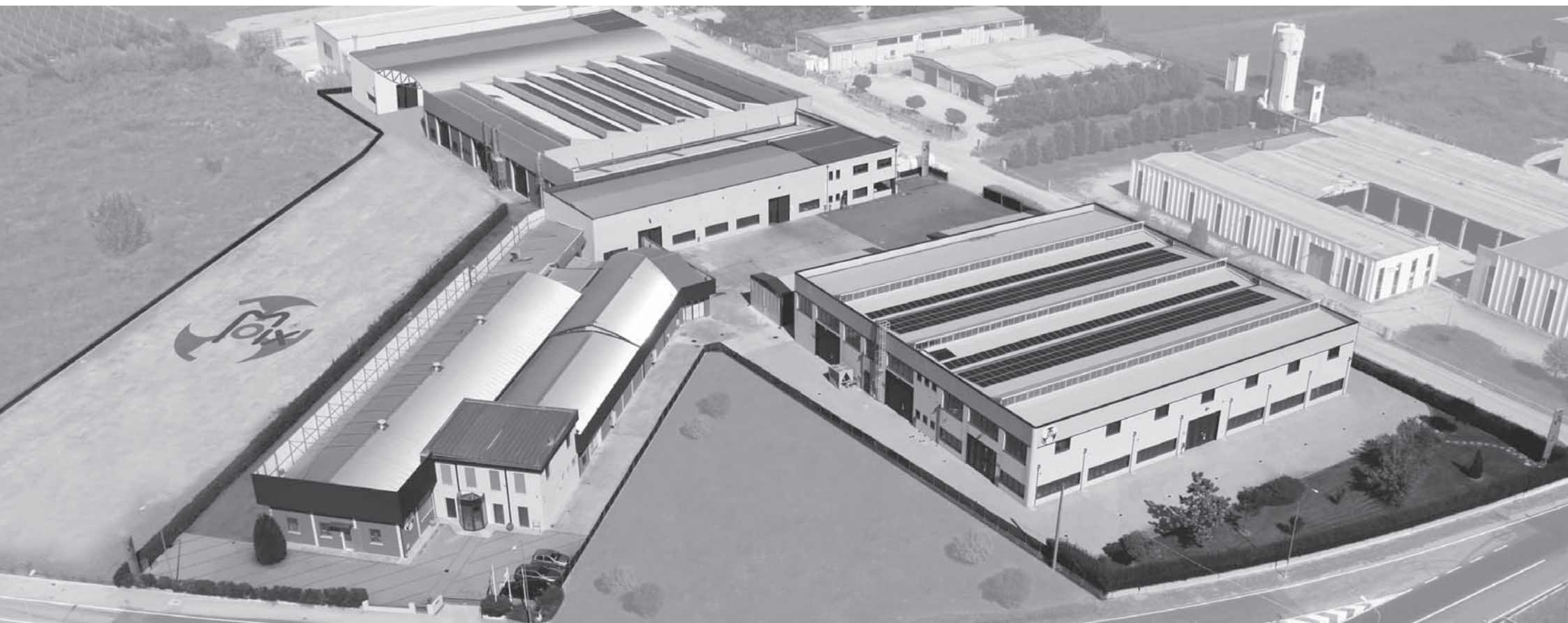




sistemi di miscelazione e componenti per impianti



...Dalla sua fondazione nel 1990, MIX ha percorso la storia tracciando delle proprie linee nel tempo, crescendo strutturalmente e culturalmente, rinnovandosi tecnologicamente, traguardando ambiziosi obbiettivi e ricercandone costantemente di nuovi...



Oggi MIX si presenta ai visitatori in questa veste...

ESTENSIONE

Totale **22.000** mq - Coperta **12.000** mq

Filiali

MIX DEUTSCHLAND GMBH

Sebastian-Bach-Straße. 49 - 04109 Leipzig
DEUTSCHLAND



Dislocata a Leipzig, MIX Deutschland fornisce al territorio tedesco ed alle Nazioni confinanti, un valido supporto tecnico/commerciale di pre/post-vendita. Serietà professionale, efficienza e tempestività sono i principi guida sui quali il Team tedesco ha deciso di scommettere.

MIX INDIA BULK HANDLING PVT LTD

411, DLF Tower B, Jasola District - 110076 New Delhi
INDIA



Situata a Faridabad, immediatamente a sud di Nuova Delhi, MIX India garantisce alle aziende indiane la fornitura completa dei prodotti MIX, con l'obiettivo di soddisfare i propri Clienti, mantenendo inalterati gli standard qualitativi di servizio e di assistenza, tanto apprezzati dai Clienti MIX in tutto il mondo.

sistema di certificazione Aziendale:



kiwa

Reg. Number	2432 - A	Valid From	2018-09-04
First issue date	2001-09-13	Last change date	2018-09-04
Valid Until	2021-09-03	ISO Sector	18

**Quality Management System Certificate
ISO 9001:2015**

We certify that the Quality Management System of the Organization:
MIX S.r.l.

Is in compliance with the standard UNI EN ISO 9001:2015 for the following products/services:

Design and production of mixers, dedusting filters, extractors, interception valves, pressure control valves, loading bellows, silos control systems, reduction gears, dynamic components and trasporters for bulk materials.

Chief Operating Officer
Giampiero Belcredi

The maintaining of the certification is subject to annual surveillance and dependent on the observance of Kiwa Cermet Italia contractual requirements.

This certificate is composed of 1 page.


Kiwa Cermet Italia S.p.A.
Società con socio unico, soggetta all'articolo 2483-bis del Codice di Commercio e al regolamento di Kiwa Italia Holding Srl
Via Cavour, 23
41037 Granarolo dell'Emilia (BO)
Tel +39 051 4583.111
Fax +39 051 763.382
E-mail: info@kiwacermet.it
www.kiwacermet.it

MIX S.r.l.
Registered Headquarters
- Via Voltumo 119/A 41032 Cavezzo (MO) Italia

Certified Sites
- Via Voltumo 119/A 41032 Cavezzo (MO) Italia
- Via Dei Falegnami, 7 41036 Medolla (MO) Italia

CERMET **ACCREDIA** **ISO 9001:2015**

UNI EN ISO 9001
Certificato del Sistema
di Gestione della Qualità



kiwa

Reg. Number	2432 - E	Valid From	2018-08-28
First issue date	2016-06-21	Last change date	2018-08-28
Valid Until	2021-08-27	ISO Sector	18

**Environmental Management System Certificate
ISO 14001:2015**

We certify that the Environmental System of the Organization:
MIX S.r.l.

Is in compliance with the Standard UNI EN ISO 14001:2015 for the following products/services:

Design and production of mixers, dedusting filters, extractors, interception valves, pressure control valves, loading bellows, silos control systems, reduction gears, dynamic components and trasporters for bulk materials.

Chief Operating Officer
Giampiero Belcredi

The maintaining of the certification is subject to annual surveillance and dependent on the observance of Kiwa Cermet Italia contractual requirements.

This certificate is composed of 1 page.

Kiwa Cermet Italia S.p.A.
Società con socio unico, soggetta all'articolo 2483-bis del Codice di Commercio e al regolamento di Kiwa Italia Holding Srl
Via Cavour, 23
41037 Granarolo dell'Emilia (BO)
Tel +39 051 4583.111
Fax +39 051 763.382
E-mail: info@kiwacermet.it
www.kiwacermet.it

MIX S.r.l.
Registered Headquarters
- Via Voltumo 119/A 41032 Cavezzo (MO) Italia

Certified sites
- Via Voltumo 119/A 41032 Cavezzo (MO) Italia
- Via Dei Falegnami, 7 41036 Medolla (MO) Italia

CERMET **ACCREDIA** **ISO 14001:2015**

UNI EN ISO 14001
Certificato del Sistema
di Gestione Ambientale



kiwa
Partner for progress

Reg. Number	2432 - I	Valid From	2018-06-21
Issuing date	2016-06-21	Last modification date	2018-06-21
Following renewal date	2019-06-20	Sector	EA: 18

**Occupational Health and Safety Management System Certificate
BS OHSAS 18001:2007**

We certify that the Occupational Health and Safety Management System of the Organization:
MIX S.r.l.

Is in compliance with the standard BS OHSAS 18001:2007 for the following products/services:

Design and production of mixers, dedusting filters, extractors, interception valves, pressure control valves, loading bellows, silos control systems, reduction gears, dynamic components and trasporters for bulk materials.

Chief Operating Officer
Giampiero Belcredi

Maintenance of the certification is subject to periodic surveillance and dependent upon the observance of Kiwa Cermet Italia contractual requirements.

This certification has been granted in compliance with the Accredia Technical Regulation TR 12.

This certificate consists of 1 page.

Kiwa Cermet Italia S.p.A.
Società con socio unico, soggetta all'articolo 2483-bis del Codice di Commercio e al regolamento di Kiwa Italia Holding Srl
Via Cavour, 23
41037 Granarolo dell'Emilia (BO)
Tel +39 051 4583.111
Fax +39 051 763.382
E-mail: info@kiwacermet.it
www.kiwacermet.it

MIX S.r.l.
Registered Headquarter
- Via Voltumo 119/A 41032 Cavezzo (MO) Italia

Certified sites
- Via Voltumo 119/A 41032 Cavezzo (MO) Italia
- Via Dei Falegnami, 7 41036 Medolla (MO) Italia

CERMET **ACCREDIA** **BS OHSAS 18001:2007**

BS-OHSAS 18001
Certificato del Sistema
di Gestione per la salute e la sicurezza sul lavoro

Servizio

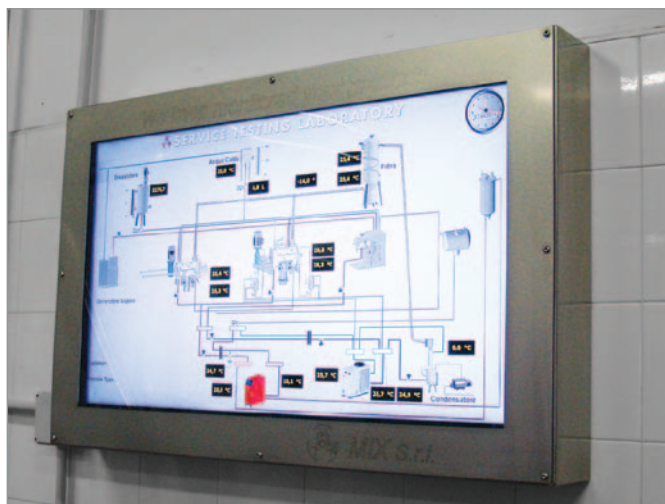
Mix supporta i propri Partner durante la fase di test, effettuando prove specifiche presso il proprio Laboratorio attrezzato o, previo accordi specifici, presso la sede del cliente.

Esperienza

Mix mette a disposizione del cliente l'esperienza maturata in anni di test

Ricerca

MIX è iscritta all'Anagrafe Nazionale Ricerche 502811Wu

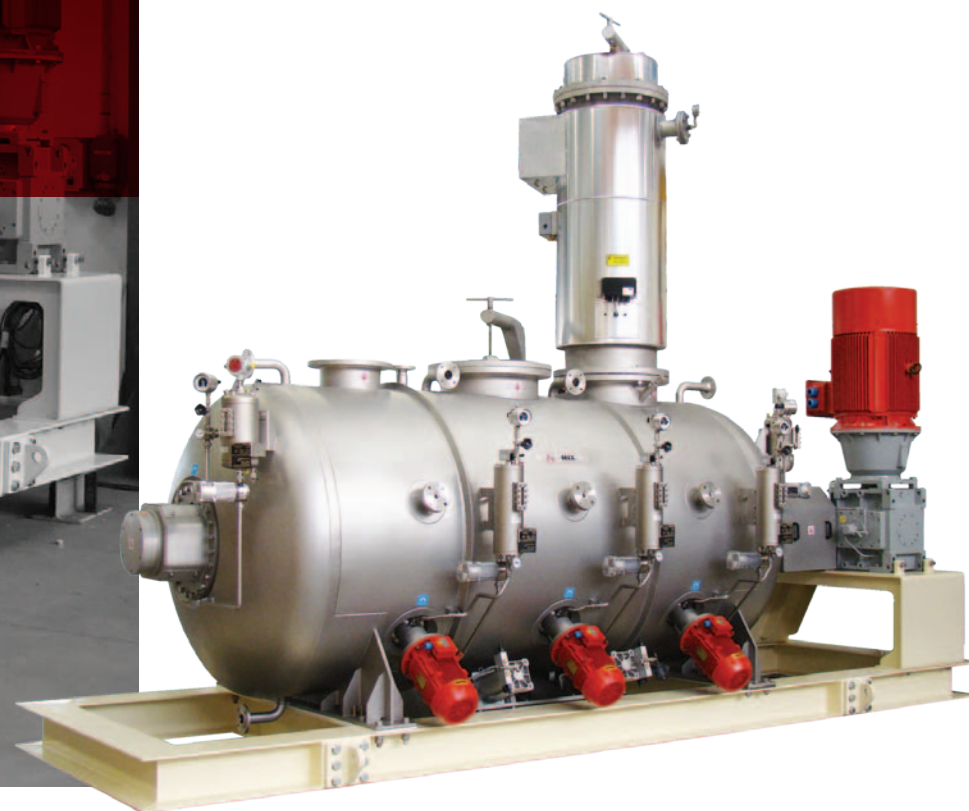


Testlaboratory



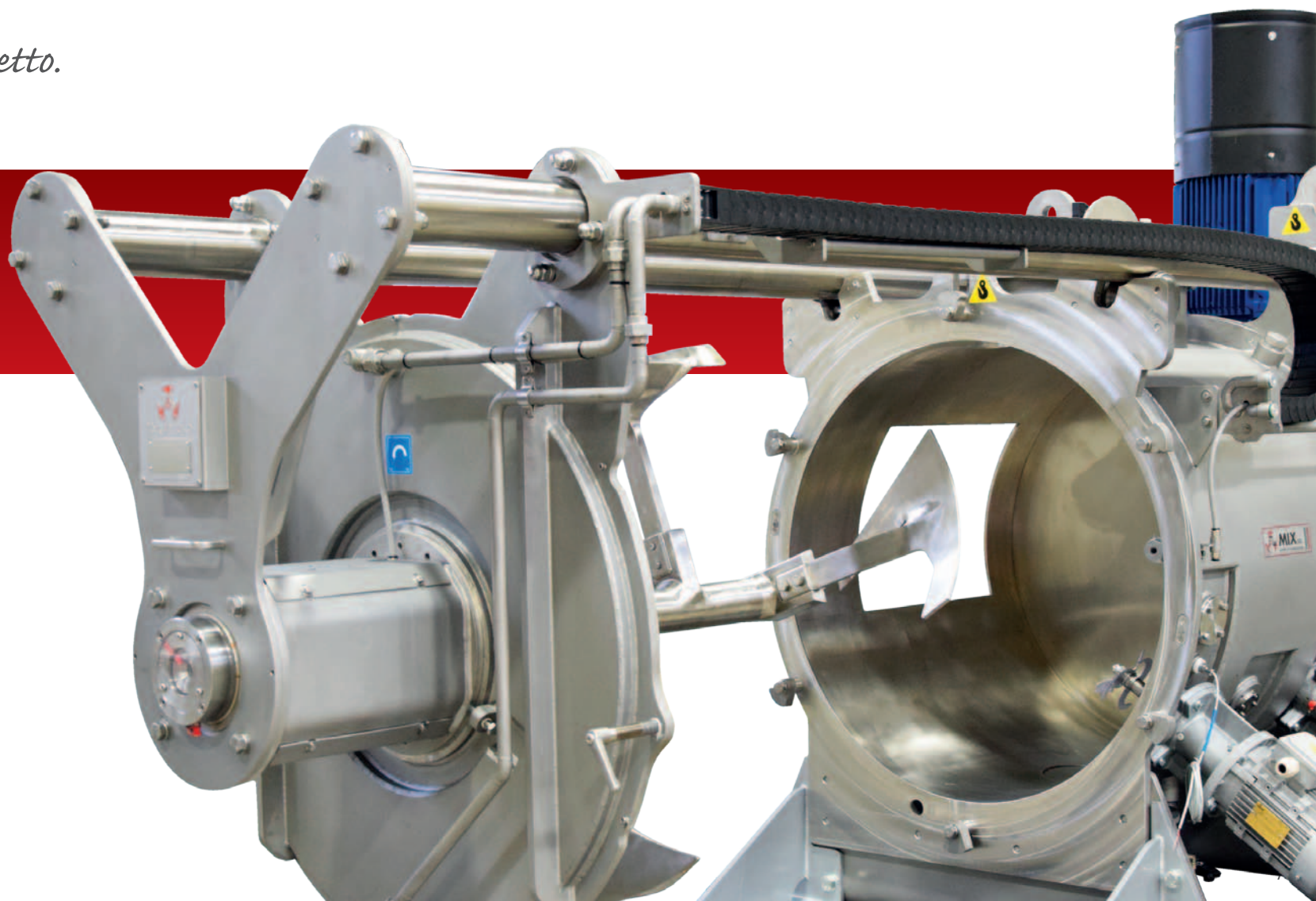
Mescolazione

MIX progetta e costruisce **Mescolatori, Sostatori, Granulatori, Riscaldatori, Raffreddatori, Essicatori, Reattori, Sterilizzatori**, con capacità volumetrica da 2 a 30 litri per le macchine da **Laboratorio**, da 75 a 13.000 litri per quelle industriali e, a richiesta oltre 50.000 litri, per processi in **batch** o in **continuo** con l'ausilio di differenti aspi (vomere, pala-Mix, nastro quadrielica) e componenti opzionali.



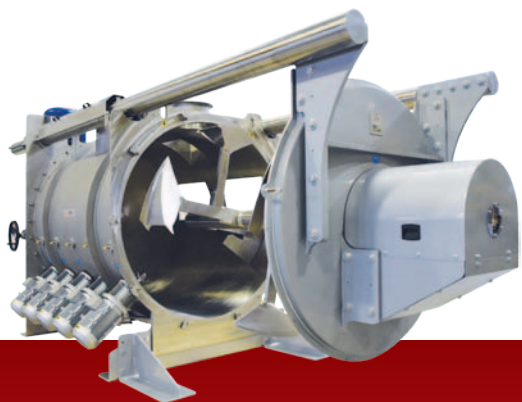
“Il cliente che acquista i prodotti mix acquisisce tecnologia, esperienza, servizio, assistenza, nonché soluzioni protette da brevetti industriali con inconfutabili vantaggi sul piano tecnico ed economico”

Mix è creatività nel progetto.





Tipologie



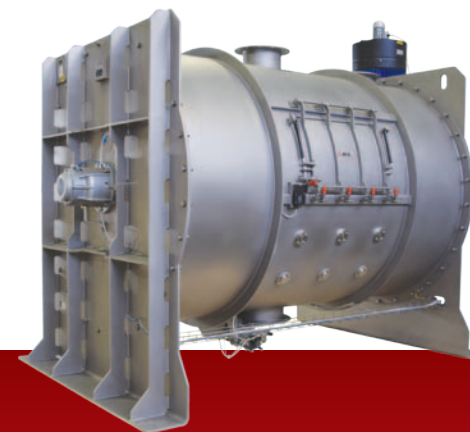
MESCOLATORI



REATTORI



SOSTATORI



UMIDIFICATORI



GRANULATORI



LABORATORIO



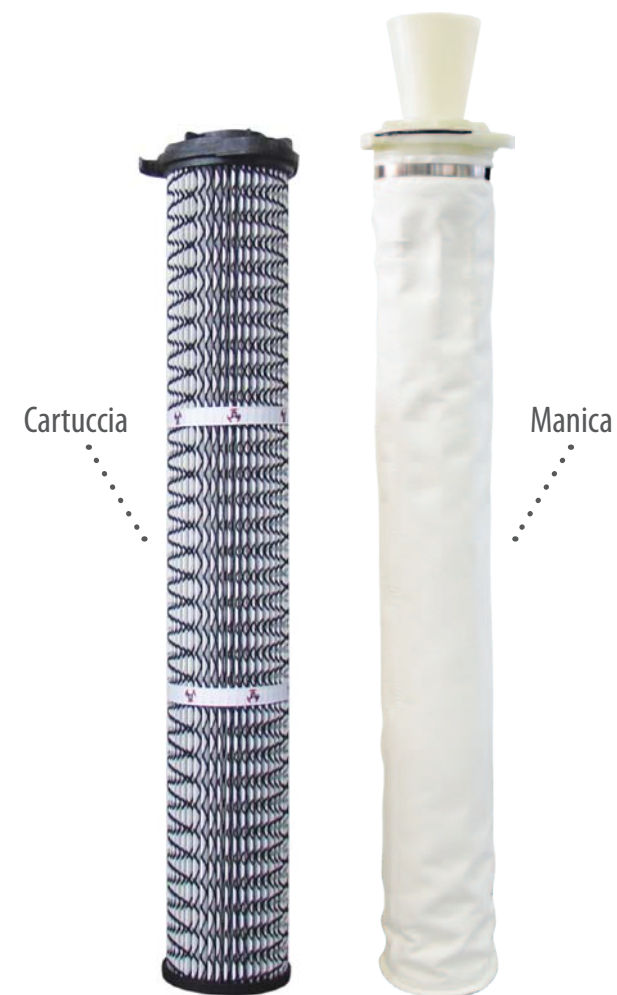
ESSICCATORI



MODULI

Filtrazione

MIX ha progettato una serie di **filtri depolveratori** con elementi filtranti a **cartuccia** e a **manica** con soluzioni funzionali e superfici di lavoro da 1 m² a 500 m² nominali



Elementi filtranti

“L'inquinamento atmosferico altera la salubrità dell'aria e costituisce un danno diretto e indiretto a persone e cose.”

Progresso tecnologico e protezione ambientale, lavoro e salute, economia ed ecologia, costituiscono un binomio inscindibile, una necessità per il presente ed un impegno per l'immediato futuro.





Tipologie

Rotondi



.....
IN VACUUM O IN PRESSIONE

Diametro corpo da 350 mm a 1.500 mm
Superficie filtrante da 0,9m² a 180m²

Modulari



.....
Superficie filtrante da 27m² a 435m²



Intercettazione

MIX progetta e costruisce
**Valvole a farfalla, Valvole a
ghigliottina e Valvole a manicotto.**

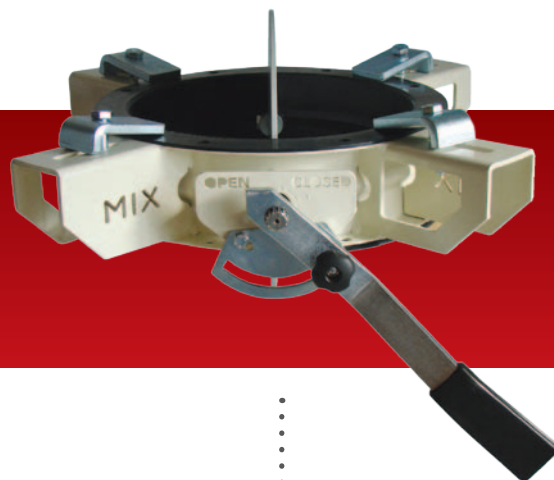
Le valvole a farfalla con gamma
produttiva **DN 100 ÷ DN 400** mm,
sono complete di doppia flangia per il
fissaggio; le valvole a ghigliottina con
bocche quadrate da **150 ÷ 800** mm,
anch'esse dotate di doppia flangia per
il fissaggio possono essere di diverse
soluzioni costruttive, mentre le valvole
a manicotto si presentano con una
particolare struttura che garantisce
l'intercettazione dei prodotti.

Tipologie



**Valvole
A farfalla**

Diametro da
100 a 400 mm



**Valvole a farfalla
Sottosilo**

Diametro
250 / 300 mm



**Valvole a
ghigliottina**

Dimensione da
150 a 800 mm



**Valvole
a manicotto**

Diametro
80 / 100 mm

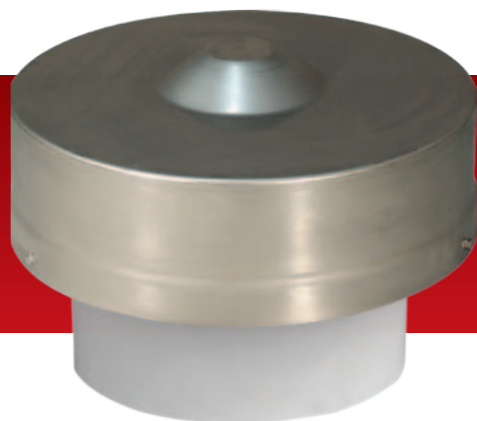


Monitoraggio

La **valvola controllo pressione** MIX è in grado di sfogare la sovrappressione per evitare rotture di contenitori o in caso di pressione, di immettere aria dall'ambiente esterno, evitando lo schiacciamento del contenitore per effetto dell'implosione.

I vari tipi di **indicatori di livello**, con funzionamento elettromeccanico, sono componenti che segnalano la presenza/assenza di prodotto in polvere e/o granuli in tutti i settori impiantistici.

Tipologie



**Valvole
Controllo pressione**

Diametro 100 / 250 mm



Passi d'uomo

Diametro 540 / 790 mm



Indicatori di livello

Diverse misure e
modelli disponibili

MIX ha sviluppato nella sua **Divisione Estrazione** una serie di componenti specifici che facilitano l'estrazione dei prodotti in polvere stoccati.

A close-up photograph of several industrial extraction components. The components consist of a hexagonal base, a smooth cylindrical middle section, and a conical top section with a fine, porous texture. They are arranged in a row, with the central one in sharp focus. A semi-transparent red horizontal band is overlaid across the middle of the image, containing the word 'Estrazione' in white italicized font.

Estrazione

Tipologie



**Estrattori
a fondo piano**

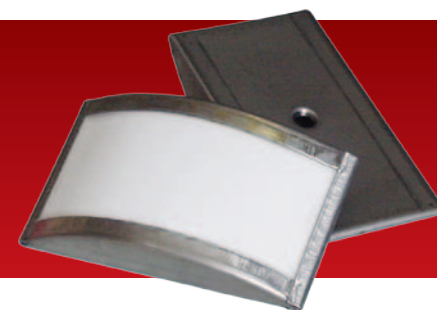
Diverse misure e
modelli disponibili



**Dischi
di fluidificazione**



**Ugelli
di fluidificazione**

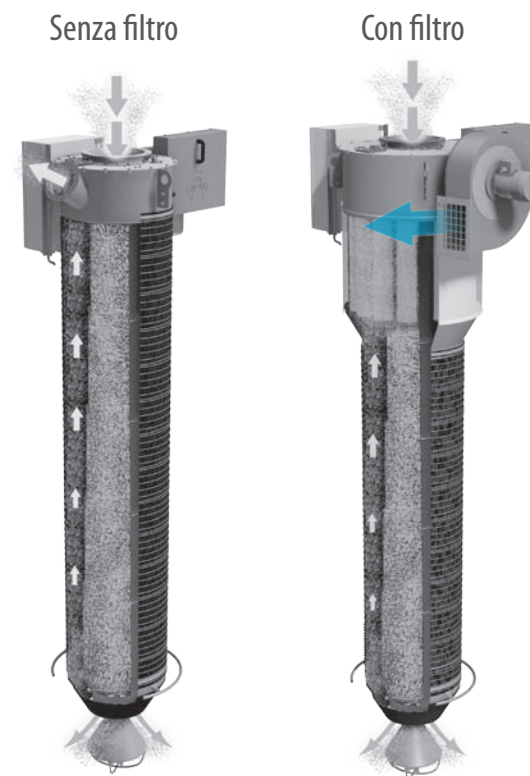


**Piastre
di fluidificazione**



Trasporto

MIX progetta e costruisce
Scaricatori telescopici di diverse
grandezze e tipologie.
Lo scaricatore telescopico
è stato studiato e realizzato da
MIX per il caricamento di materiali
secchi o polverulenti in **cisterne**,
camion aperti, chiatte,
vagoni ferroviari limitando
la dispersione di polveri.





.....

**Scaricatori
cisternati**



.....

**Scaricatori
a mucchio**



.....

**Scaricatori
misti**



.....

**Componenti
per coclee**



Vi ringraziamo per la Vostra attenzione

www.mixitaly.com