



FASHION JEWELS&WATCHES



L O M B A R D I & P A T E L L I

IL NOSTRO STUDIO

Dal 1993 il nostro studio fotografico si occupa di creare immagini statiche, virtuali e in movimento.

Situato a **Modena**, dove la passione delle quattro ruote incontra quella della buona cucina, è composto da: **cinque sale di posa, cucina attrezzata, guardaroba, sale riunioni e studi per la realizzazione del 3D e ritocco creativo.**

La nostra squadra è formata da dieci persone di diversa età ma con la stessa voglia di sognare e giocare, fare ricerca e lavorare insieme. Unendo le nostre **diverse specializzazioni** in still life, food, arredamento, art styling e ritocco creativo offriamo ai nostri clienti un prodotto finale della massima qualità.

La tecnologia avanzata, che da sempre viene utilizzata in ogni progetto, garantisce la produzione di **contenuti innovativi** e al passo con i tempi.

Si sono rivolte a noi numerose ed importanti aziende, di svariati settori come: Ferrari s.p.a, Smeg, Gruppo Cremonini (Roadhouse, Inalca), Maserati, Ducati, Sarchio, Qayten, Palmieri salumi, Valbona, Movado, Marazzi, Gruppo Concorde.

F A S H I O N P H O T O G R A P H Y

CONCEPIRE FORMA E STILE

Nella fotografia del settore moda è di fondamentale importanza utilizzare una **giusta luce** utile a fornire un'adeguata percezione delle finiture e dei particolari, esaltando le cromie dei tessuti e degli altri materiali.

Il tutto valorizzando l'**indossabilità del capo**.

Per questo, oltre ad una **direzione della fotografia** sapiente occorre una **post produzione** che ne perfezioni e ne esalti i contenuti.

<http://www.lombardiepatelli.it/fashion/>





F E R R A R I

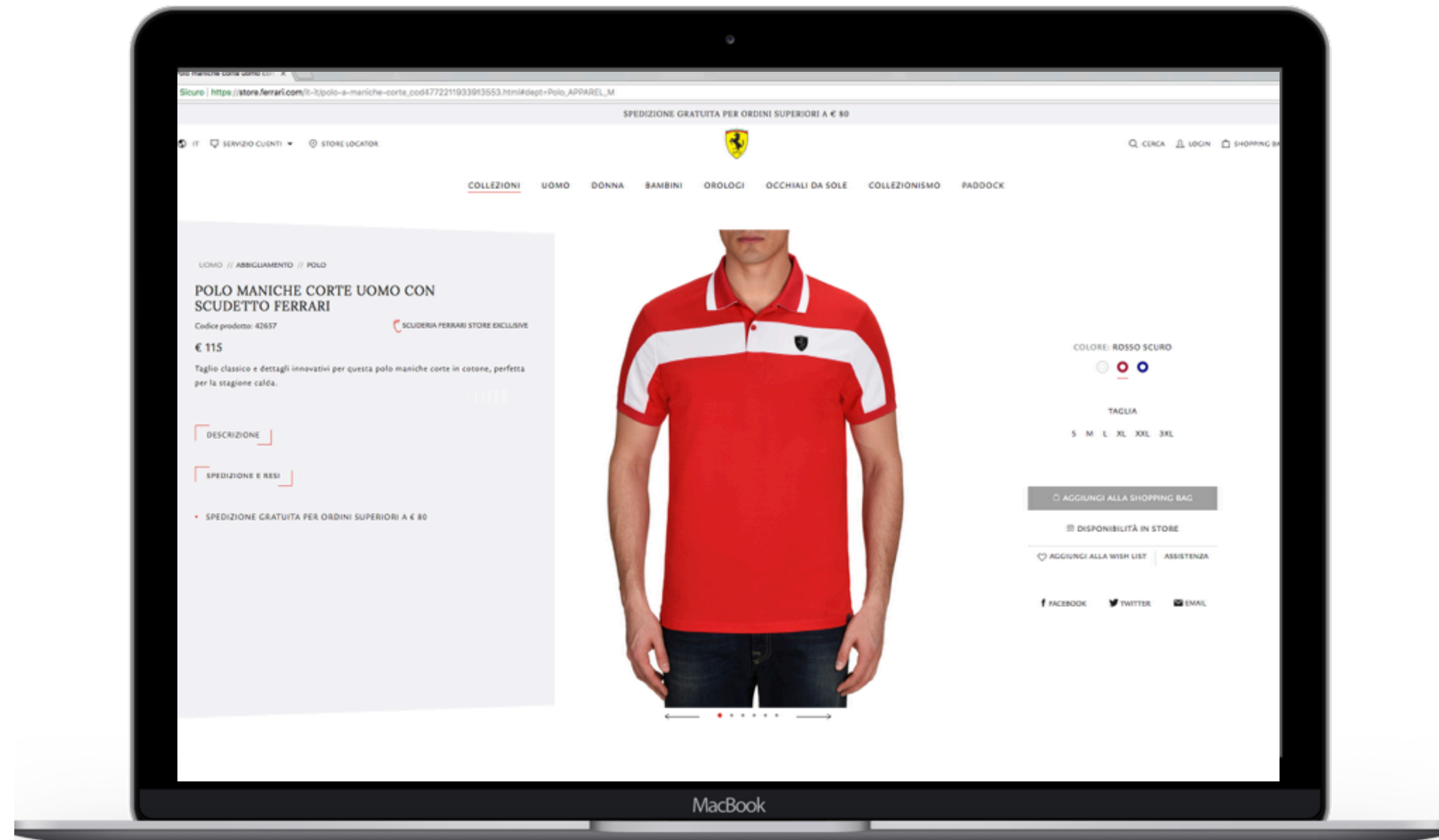
UNO STILE UNICO PER IL MERCHANDISING BRANDIZZATO SCUDERIE FERRARI

Stile rispecchiato in questi scatti da destinare all'e-commerce del celebre Cavallino Rampante di Maranello.

FOTOGRAFIA & E-COMMERCE

VENDERE ON-LINE

Per vendere il proprio prodotto on-line è necessario creare una stretta relazione di fiducia con il proprio acquirente. Far percepire il proprio prodotto nelle sue peculiarità e dettagli è il nostro compito.









Ferrari



LO SCATTO ZENITALE

Una prospettiva dall'alto, con un background che può essere neutro con lo scopo di suggerire un'idea di outfit all'utente del web.







IL MANICHINO “INVISIBILE”

Utilizzato durante lo shooting fotografico e reso “invisibile” grazie a una minuziosa post produzione, dedita a far percepire all’utente l’indossabilità del capo.





IL FOCUS SUL DETTAGLIO

Dallo scatto multisoggetto all'esaltazione del singolo dettaglio del prodotto, il passo è breve...



FF



FF

MARANELLO
ITALIA

MADE IN ITALY



Ferrari





errari

FERRARI





FOTOGRAFIA DIGITALE E PRODUZIONE VIDEO

Con l'avvento del digitale e dei social network come nuovi mezzi di comunicazione, la nostra offerta di contenuti si è riadattata ai nuovi formati digitali.

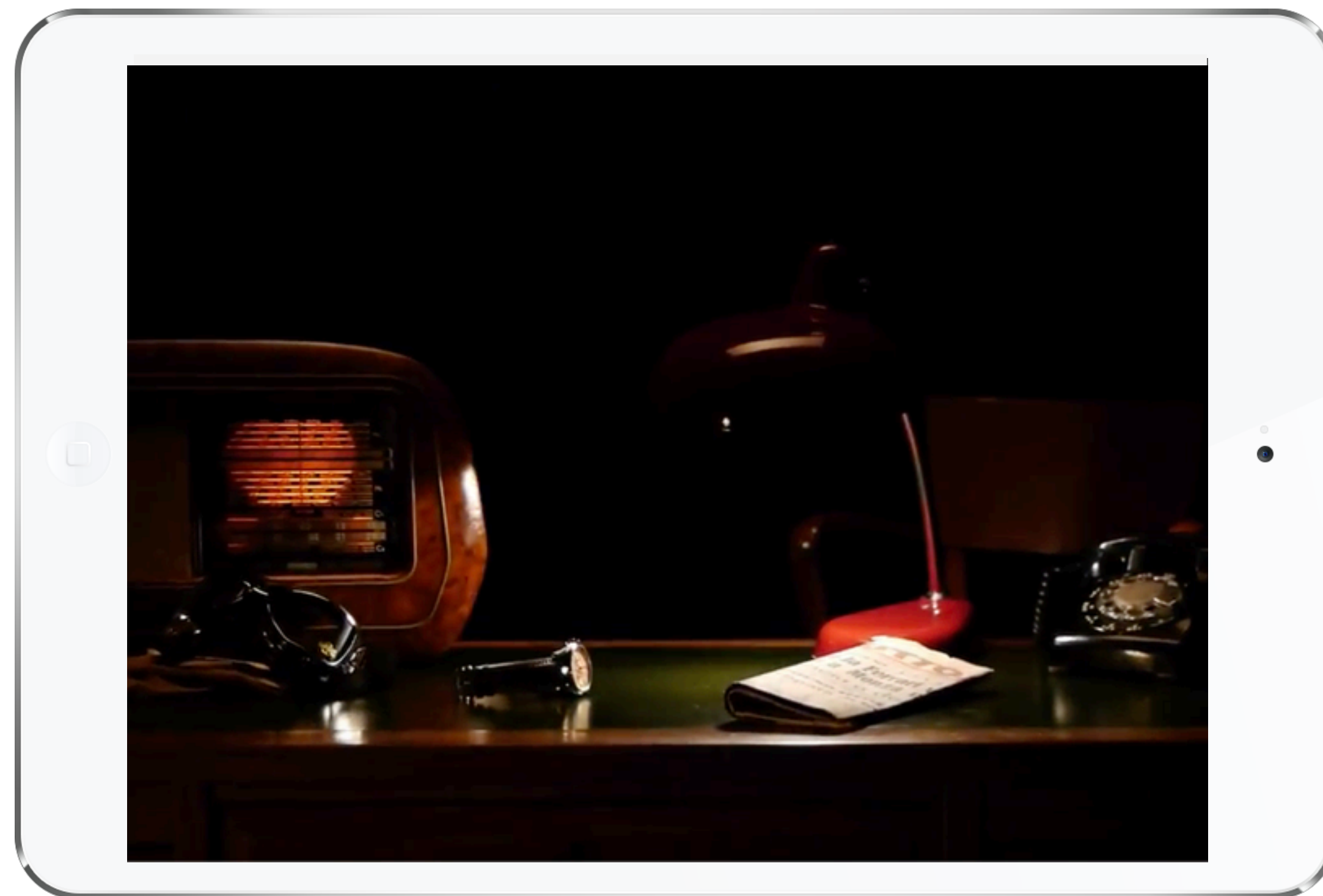
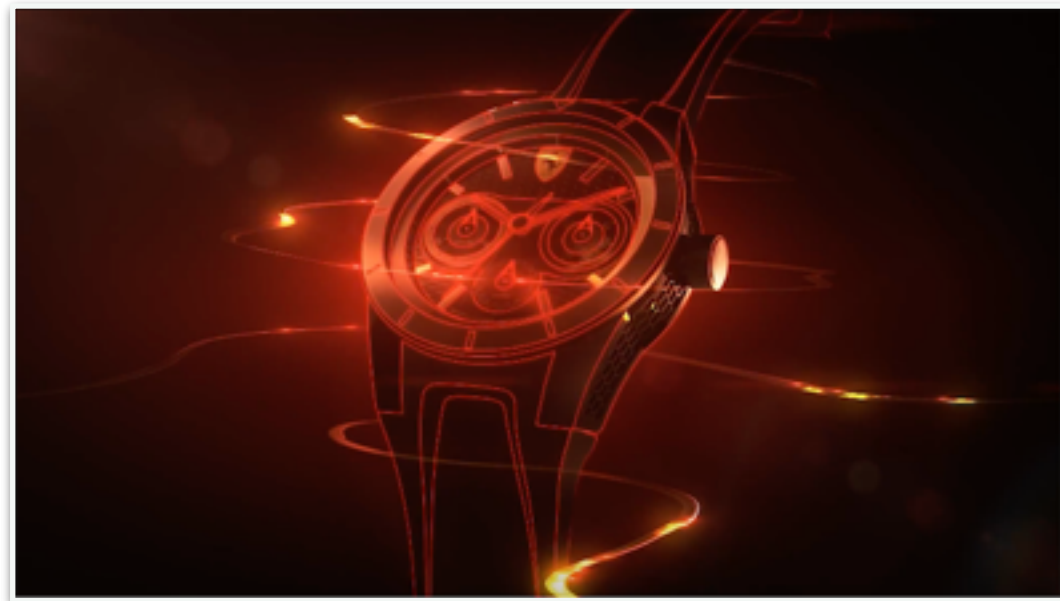
In questo modo le aziende potranno disporre di una proposta innovativa per presentare i loro prodotti in diversi formati e su diversi dispositivi.

http://www.lombardiepatelli.it/jewels_watches/

F E R R A R I

VIDEO E STORYTELLING

L'obiettivo della produzione video non è da considerarsi unicamente come informativo e commerciale. Toccare le corde emotive raccontando la storia di Ferrari fiore all'occhiello della produzione automobilistica, dalla personalità tutta italiana è l'obiettivo di alcuni dei video che potete vedere in questa presentazione.



Clicca direttamente sui contenuti per guardare i video sul nostro canale youtube.

"La fotografia
non mostra la realtà,
mostra l'idea che se ne ha".

Neil Leifer

Q A Y T E N

LOMBARDI E PATELLI GOES WORLDWIDE





Q A Y T E N

La nostra professionalità è stata scelta anche al di fuori del confine italiano.

La cura per il dettaglio e i particolari sono stati notati da QAYTEN produttore di alta gioielleria che fonde estetica, innovazione e design moderno. Attualmente ha punti vendita in diverse parti del mondo quali Bologna, Los Angeles, Tokyo e Hong Kong.

Un progetto completo che ha portato alla realizzazione di scatti creativi, still life e video produzione.

Non è mancata occasione di mostrare cosa ci sia dietro a una giornata di shooting che vi mostreremo nelle prossime slides.





Q A Y T E N

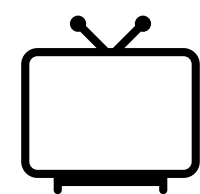
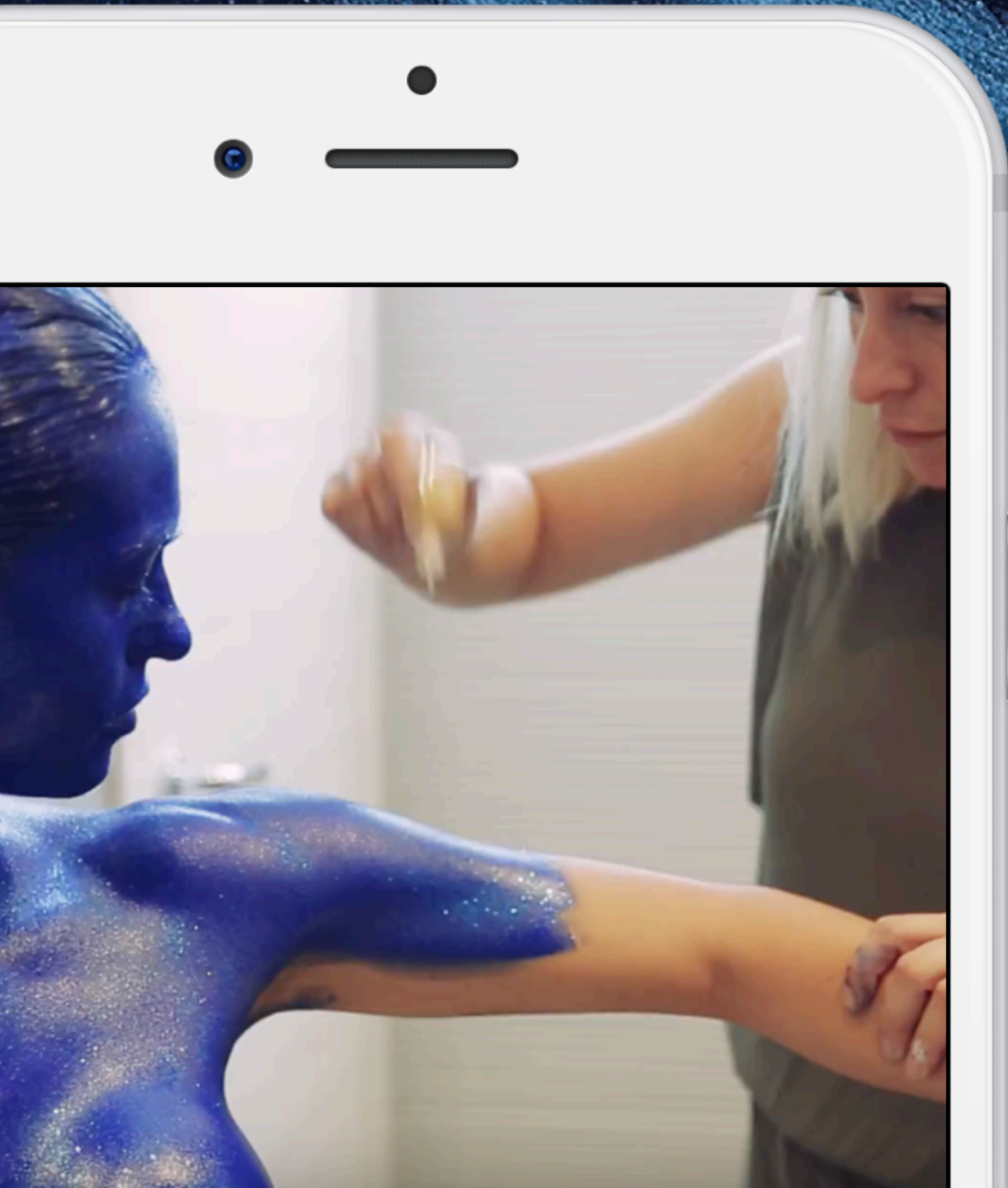
PRODUZIONE VIDEO PER LOOKBOOK ANIMATO

Con l'avvento del digitale e dei social network come nuovi mezzi di comunicazione, la nostra offerta di contenuti si è riadattata ai nuovi formati digitali.

In questo modo le aziende potranno disporre di una proposta innovativa, per presentare i loro prodotti in diversi formati e su differenti dispositivi.

Clicca qui per vedere il video:
<https://youtu.be/WxPUBnX4yuA>

Guarda altri contenuti video sul nostro canale youtube,
clicca [qui!](#)



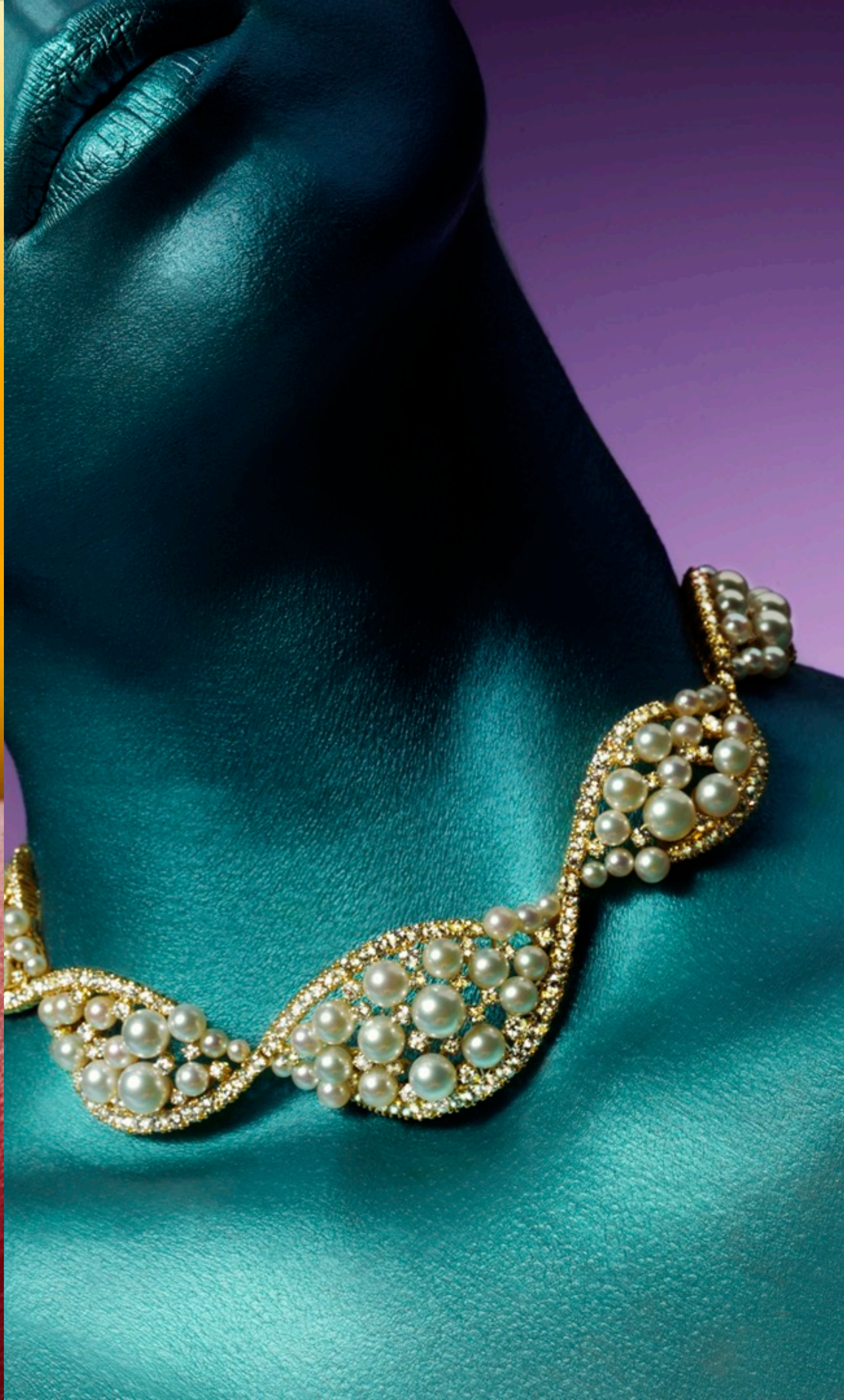
VIDEO BACKSTAGE

Alcuni momenti di backstage nel video di presentazione QYTEN.

Clicca qui per vedere il video: <https://youtu.be/5MTdszf2dE8>

LO SCATTO CREATIVO:
BODYPAINTING COME ESALTAZIONE ESTETICA
DEL GIOIELLO.





DOVE SIAMO

MODENA

Modena, al centro della Pianura Padana e situata tra due fiumi, Il Secchia e il Panaro, è una delle più importanti realtà economiche in Europa.

La fertilità delle sue terre ne hanno fatto un importante centro agro-alimentare e molti suoi prodotti hanno ottenuto le denominazioni DOP e IGP. Molte le aziende, piccole, medie e grandi, che operano qui, al centro della “Food & Motor Valley”.

Il nostro studio, che opera in questo settore da oltre 25 anni, è un punto di riferimento per molte di loro, avendo trovato nella nostra struttura competenza, tecnologia e anche tanta passione nel descrivere, attraverso le immagini, cibo, vino e prodotti d’eccellenza.





WHITE

Sala di posa di 40 mq. completamente bianca, dotata di sistema aereo manuale di illuminazione.

Ideale per: shooting per e-commerce, beauty, still life e video.



LO STUDIO

LIMBO

Sala di posa di 250 mq. con limbo di 10 metri di larghezza, dotata di sistema aereo motorizzato di illuminazione.

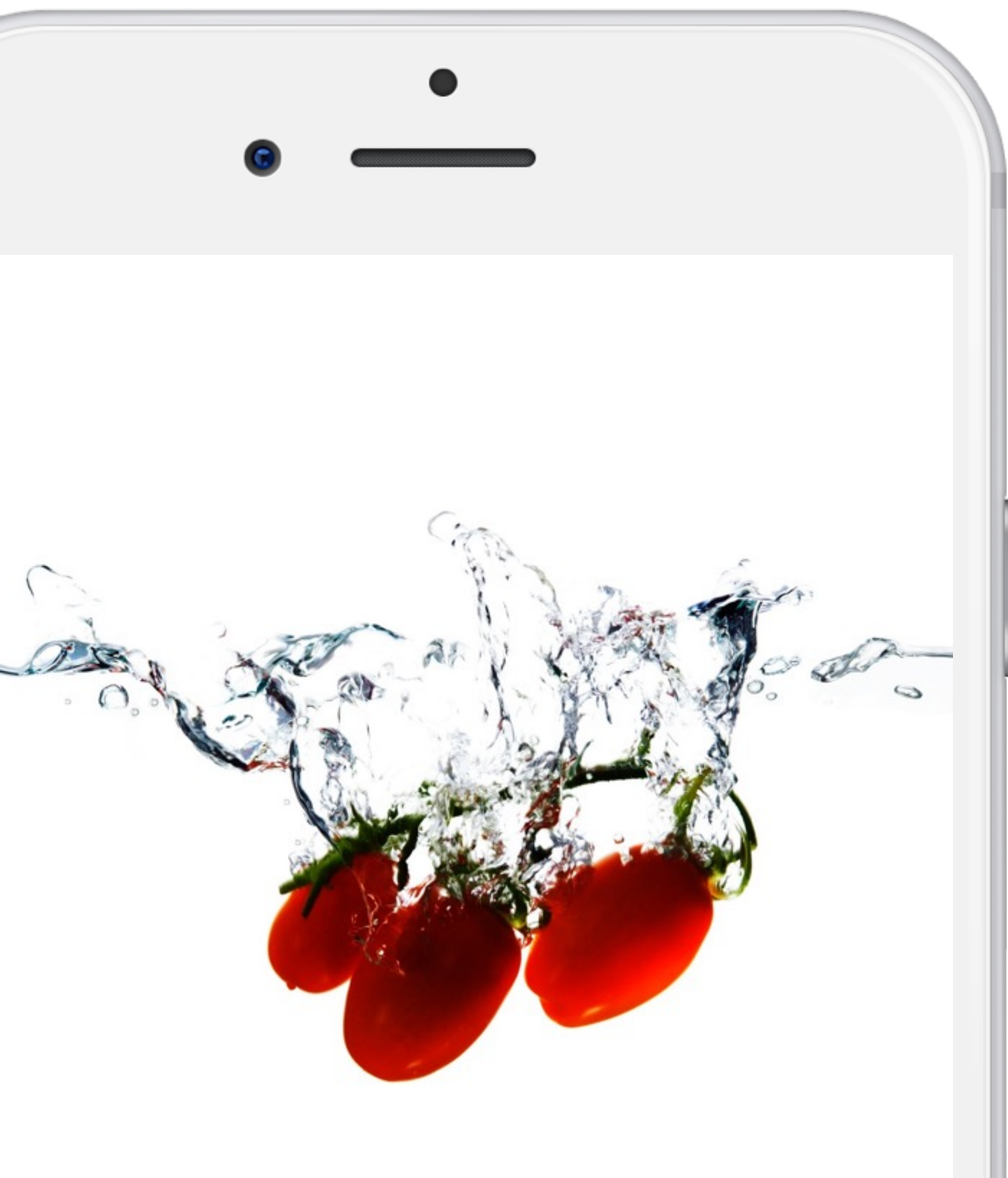
Ideale per: grandi set, riprese video e anche show cooking.



GREY

Sala di posa di 30 mq. completamente grigia, dotata di sistema aereo manuale di illuminazione.

Cucina attrezzata adiacente.
Ideale per: shooting di food, beverage e video ricette.



Grazie per essere arrivati fino a qui!

Vi invitiamo a condividere con noi il vostro pensiero.

Scrivendoci a: info@lombardiepatelli.it

Contattandoci sui Social Network:  

Potete trovare altri contenuti sul **Sito Web** e canale **YouTube**.