

Chi siamo

Polo Progetti Soc. Coop. è una **società di ingegneria** ai sensi dell'articolo 46 del D.Lgs. n. 50/2016 (Nuovo Codice degli Appalti). La cooperativa riunisce professionisti singoli, studi professionali e società di servizi. Il gruppo è nato dalla consapevolezza che oltre alla progettazione è necessario offrire un servizio di consulenza e che i progetti di qualità devono essere integrati, facendo lavorare contemporaneamente specialisti diversi in modo coordinato.

About us

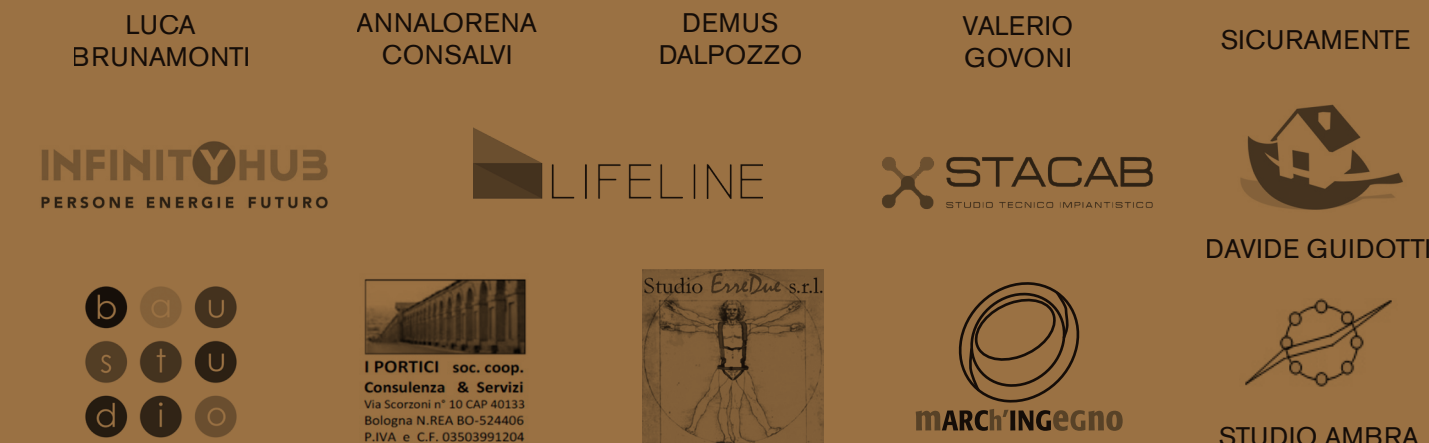
Polo Progetti Cooperative Society is an engineering company pursuant to Article 46 of Legislative Decree no. 50/2016 (new Public Contracts Code). Our cooperative brings together individual professionals, professional firms, and service companies. The group was born out of the awareness that it is necessary to offer consulting services in addition to design, and that quality projects must be integrated, making different specialists work in a coordinated way at the same time.

A chi ci rivolgiamo

- Enti ed amministrazioni pubbliche
- Imprese edili ed impiantistiche
- Condomini
- Privati
- ESCo
- Aziende ed operatori economici

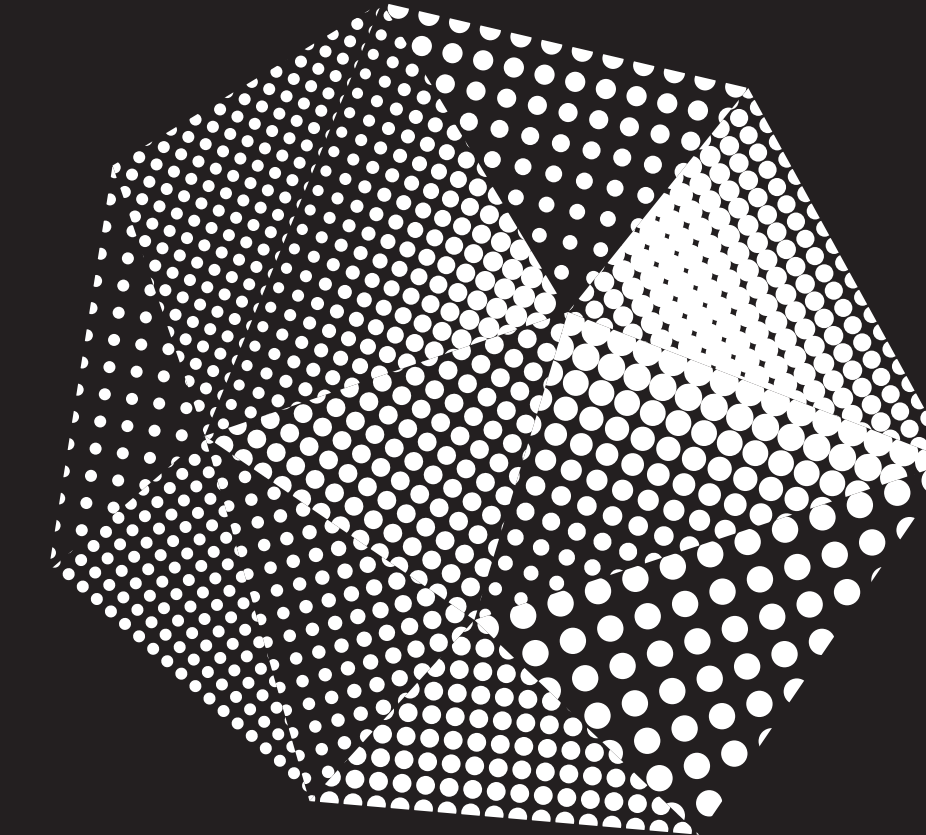
Our target market

- Public bodies and administrations
- Building contractors and plant engineering companies
- Condominiums
- Private citizens
- ESCo
- Enterprises and economic operators

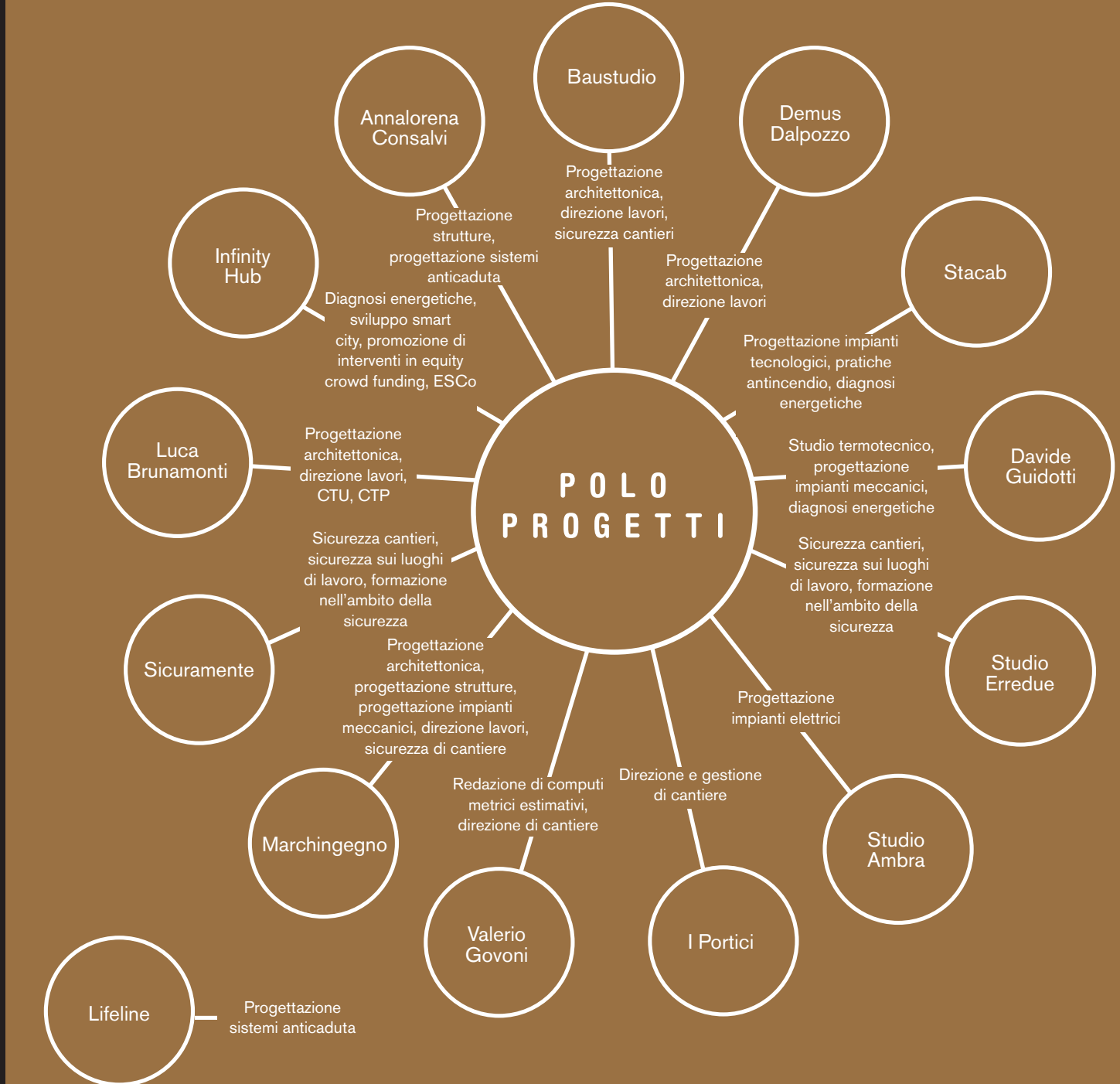


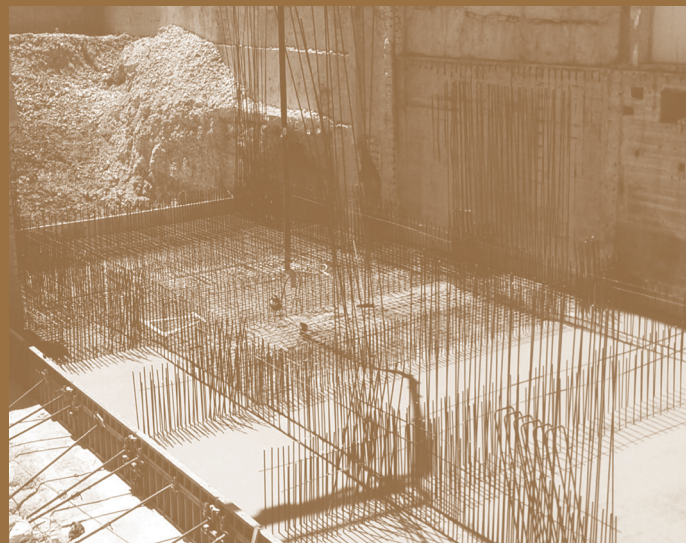
www.polo-progetti.it

Polo Progetti scarl
Via San Donato 85
40127 Bologna
PI/CF 03337921203
w
+39 0510216964
info@poloprogetti.it
poloprogetti@pec.polo-progetti.it



**POLO
PROGETTI**
SUSTAINABILITY DESIGNERS





Direzione cantieri.



Impanti.

Modalità operative

Polo Progetti coordina tutti i professionisti del gruppo, garantendo un percorso di **progettazione integrata** e consentendo lo sviluppo di processi efficienti. La competenza specifica è garantita dalla presenza di diverse professionalità, al contempo coordinate da un **referente unico**. Il gruppo consente di mettere a disposizione dei clienti attrezzature **hardware e software** aggiornati, conosciuti ed utilizzati da tutti i membri. La progettazione avviene tramite metodologie **BIM** (Building Information Modeling) per garantire un efficiente processo di progettazione, realizzazione delle opere e gestione di quanto realizzato dopo la consegna al cliente.

Staff: Polo Progetti attualmente raggruppa **tre dici membri** diversi tra liberi professionisti, studi associati e società che complessivamente possono contare su **50 collaboratori** stabili con diverse competenze.

Working method

Polo Progetti coordinates all the professionals of the group, guaranteeing an integrated designing process and allowing the development of efficient procedures. Specific competence is guaranteed by the presence of different professional skills, coordinated by a single contact person concurrently. The group provides customers with up-to-date hardware and software equipment, known and used by all members. The design is performed employing BIM (Building Information Modeling) methodologies, in order to guarantee efficient processes as for what concerns the designing and realization of the works and their management after delivery to the customer.

Team: Polo Progetti currently groups thirteen different members among freelancers, associated firms, and companies that can count overall on 50 permanent employees with different skills.

Servizi offerti

- **Progettazione architettonica, strutturale ed impiantistica** (riscaldamento, idro-sanitario, contabilizzazione calore, raffrescamento, VMC, fotovoltaico, solare termico, geotermico, reti fognarie, recupero acqua piovana, antincendio, elettrico, d'allarme, sorveglianza ed acustica), volta all'efficientamento energetico degli edifici;
- Progettazione per il **restauro** e risanamento conservativo;
- **Direzione lavori** architettonica, strutturale ed impiantistica;
- Redazione di pratiche edilizie, per il terremoto, legge 10/91, attestati AQE, APE, pratiche ENEA, antincendio, INAIL, calcolo nuove tabelle millesimali, aggiornamenti catastali;
- Progettazione di **linee vita**;
- Partecipazione a **gare d'appalto** per l'offerta economicamente più vantaggiosa;
- Assistenza alla **contabilità** di cantiere, redazione di computi metrici estimativi, assistenza operativa per la gestione del cantiere;
- **Sicurezza nei cantieri, RSPP**, sorveglianza sanitaria, documentazione per le aziende in materia di sicurezza;
- Assistenza alla progettazione, direzione lavori e contabilità con metodo **BIM**;
- Perizie **CTP** edilizie ed impiantistiche;
- **Corsi formativi** per la sicurezza e per l'utilizzo di software;
- Assistenza alla gestione **digitale degli immobili** per i fascicoli fabbricato e i contratti di gestione in global service;
- **Censimenti energetici**, sviluppo di interventi di riqualificazione energetica territoriale
- **Diagnosi energetiche** secondo UNI 11339 con indagini termografiche immobili civili ed industriali
- **Esperto Gestione Energia** (EGE)

- Architectural design, structural design, and plant design (heating and plumbing systems, heat cost allocators, air conditioning, CMV, photovoltaic systems, solar thermal systems, geothermal systems, sewer systems, rainwater harvesting, fire-prevention systems, electrical wiring, alarm systems, surveillance systems, and sound systems), in order to improve energy efficiency in buildings;
- Design for restoration and redevelopment works;
- Supervision of architectural, structural, and plant engineering works;
- Drafting of construction documents, such as: papers in the event of earthquakes, Italian law 10/91, Energy Qualification Certificate, Energy Performance Certificate, ENEA papers, fire-prevention forms, INAIL certificate, calculation of the new tables of thousandths for condominiums, cadastral updates;
- Design of fall arresters;
- Participation in tenders for the most economically convenient offer;
- Assistance with building site accounting, drafting of bills of quantities, operational assistance for site management;
- Construction site safety, Health and Safety Manager, health surveillance, papers concerning safety for companies;
- Assistance for designing, supervision of works, and accounting with BIM methodologies;
- Expert testimony for building and plant engineering;
- Training courses on safety and software usage;
- Assistance for digital building management as for what concerns building log books and business process outsourcing contracts;
- Energy censuses, development of interventions to improve territorial energy efficiency

Provided services

Principali aree di intervento

▪ Riqualificazione energetica e sismica

Polo Progetti fornisce consulenze complete in ambito di riqualificazione del patrimonio edilizio esistente, partendo dalle diagnosi preliminari, redigendo studi di fattibilità tecnico economica, valutando costi e vantaggi fiscali, eseguendo i progetti definitivi ed esecutivi, fornendo assistenza all'appalto e seguendo la realizzazione delle opere tramite direzione lavori e coordinamento per la sicurezza.

▪ Gare economicamente più vantaggiose

L'assistenza alla partecipazione alle gare con offerta economicamente più vantaggiosa è condotta con regolarità, verificando i risultati delle gare e le migliori offerte da altri gruppi. La direzione tecnica di Polo Progetti seleziona i progettisti e gli studi che di volta in volta costituiranno il gruppo di progettazione, sulla base delle necessità del bando, coordinandoli e mettendo a disposizione dell'impresa un unico interlocutore. I progettisti sono abituati a lavorare con questa organizzazione, condividendo modalità operative, progettuali e software.

▪ Facility management

Il gruppo mette a disposizione dei propri clienti evoluti software per la gestione degli immobili sia dal punto di vista documentale che delle attività di manutenzione.

Main areas of intervention

• Energetic and seismic requalification

Polo Progetti provides complete advice on requalification of historic buildings, starting from preliminary diagnoses, drawing up technical economic feasibility studies, evaluating costs and financial benefits, carrying out final and executive projects, providing assistance, and following the realization of the works through supervision and safety coordination.

• Most economically convenient tenders

Assistance for participation in tenders with the most economically convenient offer is provided on a regular basis, verifying the results of the tenders and the improvements offered by other groups. The technical management of Polo Progetti selects the designers and firms that will form the design team from time to time, based on the needs of the call, coordinating them and making a single representative available to the company. Designers are used to working with this system, sharing working methods, design methods, and software.

• Facility management

The group provides customers with advanced software for building management as for what regards both papers and maintenance activities.

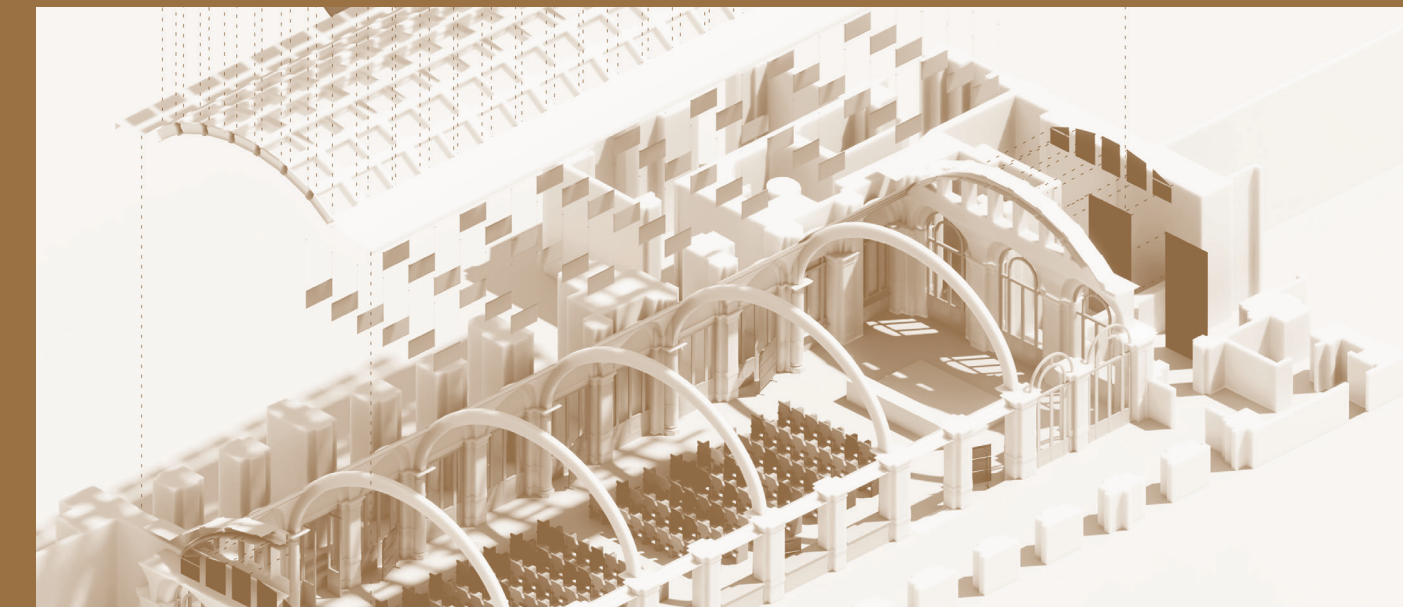
Progetti realizzati



Progetto di interni, Bologna.



Restauro Palazzo Pio Tresigallo.



Miglioramento acustico Sala Borsa, Bologna.