



Dal 1930, uomini che lavorano.

**Lefim**

Promotion Real Estate Development

**Basso Cav. Angelo**  
**COSTRUZIONI GENERALI**

Industrialized Building Infrastructures

**BHR**

Basso Hotels and Resorts

**Sogeicom**

Property Facility Management



Dal 1930, uomini che lavorano.

## Più di un gruppo di società: un gruppo di donne e uomini.

Gruppo Basso è una solida realtà nel settore edilizio immobiliare composta da diverse realtà: Costruzioni Generali Basso cav. Angelo spa, Lefim, premium brand per lo sviluppo e la promozione immobiliare, Sogeicom, che fornisce i servizi a supporto delle società del Gruppo e ai clienti extragruppo e infine, Basso Hotels & Resorts, società attiva nella gestione e nello sviluppo alberghiero.

La missione del Gruppo è offrire un servizio completo e globale al cliente, proponendosi come interlocutore unico in tutti i processi: dall'analisi e sviluppo del progetto, alla determinazione della location più idonea, dallo studio dei supporti infrastrutturali a sostegno del progetto (analisi di mercato e studio della viabilità presente e futura e dei collegamenti con i grandi snodi viari) alla gestione degli aspetti economico-finanziari fino alla realizzazione dell'opera ed alla successiva amministrazione integrata degli immobili realizzati.

## More than a group of company: a group of women and men.

Gruppo Basso is an established construction and real estate corporation made up of several firms: Costruzioni Generali Basso Cav. Angelo spa – the first one founded by the Basso family's progenitor – Lefim, which is a realty firm, Sogeicom, which provides support services to both the firm and clients and, lastly, Basso Hotels and Resorts, which is a hospitality management company.

The Group's mission is one to provide a global service to the customer to managing the financial side, including the realization of the works and management of the constructed building starting from the analysis of the development idea working on research of the perfect location, studying the infrastructural and economic context, arriving to support the customer on the financial assessment of the project.

## Referenze - References

Agostini Group  
Alf Uno  
Alupro Salzano  
Applied Materials  
Assicurazioni Generali  
Asvo  
Autovie Venete  
Barilla  
Basf  
Bata

Bauli  
Biofarma  
Biosapori  
Bonfiglioli Riduttori  
Came  
Cartemani Hagleitner  
Cecchi logistica  
Chicco  
Cicli Pinarello  
CocaCola Italia

Conad  
Conbipel  
Consorzio Norte  
Contarina  
De Longhi Appliance  
Diadora  
Elettroforniture Barcella  
Enel  
Eurogroup Electrical  
Synergies  
Eurospesa

Famila  
Fedex  
Fercam  
Ferrovie dello Stato  
Grisport  
Gruppo Sofitel  
Ikea  
Iris Ceramica  
Lazzaris  
LIDL Italia

Lotto  
Marcegaglia  
Marchi Industriali  
Marcolin  
MediaWorld  
Naturasì  
OBI Italia  
Ospedale Maggiore di Milano  
Permasteelisa  
Poste italiane

Provincia Autonoma di Trento  
San Benedetto  
Sereni Orizzonti  
Smurfit Kappa  
Tazzari Group  
Telecom Italia  
Testoni  
UniEuro





**Poste italiane**



**OFFICINE  
MIRANDOLA**





# Basso Cav. Angelo

## COSTRUZIONI GENERALI

Industrialized Building Infrastructures

**COSTRUIAMO VALORE.**

### Tre attività, un unico stile: la qualità.

La Costruzioni Generali Basso Cav. Angelo spa opera essenzialmente come:

- Impresa generale di costruzioni
- General Contractor per commesse pubbliche e private
- Produttore industriale di sistemi edilizi prefabbricati in cemento armato

Le materie prime per farlo ci sono tutte: l'esperienza innegabile, l'organizzazione collaudata e fluida, il servizio globale, un impulso di base verso la ricerca e l'innovazione per offrire nuove soluzioni costruttive. Ma anche una riconosciuta capacità di dialogo con le istituzioni, le amministrazioni locali e gli enti coinvolti nei progetti immobiliari. Nello stabilimento di Postioma (TV) si producono gli elementi del noto sistema di copertura Linea Fly: ciò che la ricerca concepisce per creare ambienti di lavoro sempre più sicuri, confortevoli, luminosi, areati e facili da realizzare.

### Cinque ambiti ad alta competenza specializzata.

- Industriale
- Logistica
- Direzionale
- Commerciale
- Riqualificazione/Adeguamento sismico
- Sanitario/Alberghiero

### Three businesses, one style: the quality.

Costruzioni Generali Basso cav. Angelo basically operates in three sectors:

- it is a construction company for all kinds of tenders.
- it is a General Contractor for public and private sector jobs alike.
- it is a manufacturer of prefabricated reinforced concrete systems.

The firm has what it takes to do the job: proven experience, efficient organization, global service, a basic desire for research and innovation to provide new construction solutions. The firm is also well connected local institutions, administrations and offices that have to do with real estate projects. At the Postioma (TV) plant the firm produces its renown Linea Fly covering system, which is a result of research to create ever more safe, comfortable, luminous and ventilated easy-to-make working facilities.

### Five areas of highly specialized competence.

- Industrial
- Logistic
- Directional
- Retail
- Requalification/Seismic Retrofitting
- Healthcare/Hospitality



## Il Real Partner per operatori esigenti.

Lefim, è il promotore di iniziative immobiliari in ambito industriale, logistico, direzionale, retail e nella riqualificazione di compendi immobiliari dismessi.

Grazie anche all'appartenenza ad un gruppo solido e fortemente patrimonializzato, si colloca oggi di diritto nel variegato panorama degli operatori del Real Estate, come "Developer" di primo livello, con forti connotazioni di competenza, solidità ed esperienza.

Innovazione, ricerca, alta specializzazione, dedizione totale nel trovare soluzioni sempre idonee alle necessità del cliente e soprattutto una straordinaria capacità di instaurare un rapporto di reale partnership, sono i principi base di un approccio che è garanzia di successo.

### Sistema Lefim.

- Indagine ed individuazione delle migliori locations
- Analisi compatibilità edilizio-urbanistica
- Analisi delle dotazioni viabilistiche, infrastrutturali esistenti e di progetto
- Simulazione progettuale
- Elaborazione del Business Plan e della prospezione di mercato dell'iniziativa
- Realizzazione dell'opera
- Commercializzazione in locazione o vendita degli assets realizzati.

## The Real Partner for demanding operators.

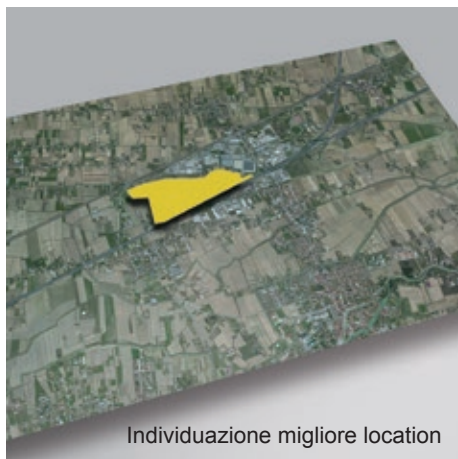
Lefim, is a direct promoter of real estate initiatives in the following sectors; Industrial, Logistics, Managerial, Retail and in the reclassification of decommissioned real estate portfolios.

Also thanks to its belonging to a solid, and strongly equitized group, it claims a right to belong to the varied scenario of Real Estate operators as a first rate Developer. The company is highly competent, very solid and well experienced.

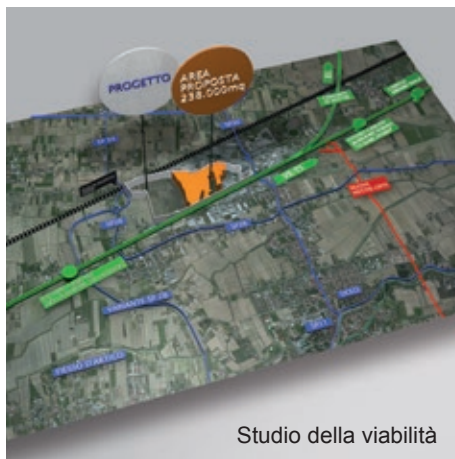
Innovation, research, high levels of specialization, along with total dedication to finding the solutions most suitable to the needs of clients, and, an extraordinary ability in establishing real partnership relationships, are among the basic principles of the company's approach, all which guarantee success.

### The Lefim System.

- Research and promotion of the best locations
- Analysis of the urban – building compatibility
- Analysis of the development infrastructural contest
- Project simulation
- Business Plan and market analysis
- Realization of the building
- Commercial Advisory.



Individuazione migliore location



Studio della viabilità



Progettazione dell'opera



Realizzazione e commercializzazione dell'opera

## IMMOBILI A REDDITO A PARTIRE DA 150.000 EURO

Investire negli immobili  
è sicuro.  
Con un partner esperto  
è più sicuro.





## Progettare, gestire e stimolare il real estate.

È la società che garantisce al Gruppo, e al suo core business, la disponibilità costante e puntuale di un supporto tecnico qualificato. Offre la consulenza amministrativo-finanziaria, servizi di property e facility management, assistenza tecnica (progettuale e di ingegnerizzazione), promozione e commercializzazione delle iniziative immobiliari. Gestisce quotidianamente:

- 2.000.000 mq. di aree in proprietà, adiacenti ai più importanti crocevia della nuova rete viabilistica nazionale e trans-nazionale;
- 800.000 mq. di immobili progettualmente già definiti, da realizzare;
- 300.000 mq. di immobili a reddito; diversificati per locations, destinazione urbanistica e tipologia dei tenants.

### 1. Dall'idea alla concretizzazione di un progetto.

- Studi di fattibilità
- Individuazione della miglior location
- Gestione finanziaria del progetto
- Gestione dei rapporti con le istituzioni
- Progettazione architettonica ed esecutiva

### 2. Sappiamo come collocare nel mercato il tuo progetto/immobile...

- Sviluppo di piani di marketing ad hoc
- Commercializzazione dell'immobile
- Individuazione delle migliori soluzioni contrattuali

### 3. ...e sappiamo come amministrarlo.

- Gestione dei condomini
- Recupero crediti
- Property Facility Management

## Plan, manage and stimulate the real estate.

This is the firm which guarantees the Group and its core business, the constant and timely availability of qualified, technical support services. It provides administrative-financial services for property, projects, engineering, marketing and facility management. On a daily basis it manages:

- 2,000,000 mq. of own property, all serviced by the most important crossroads of the new national and trans-national roading scheme;
- 800,00 mq. of already defined project property, to be constructed;
- 300,000 mq. of rented/leased property, over diversified locations, town planning use and tenant typology.

### 1. From the idea to the realization of a project.

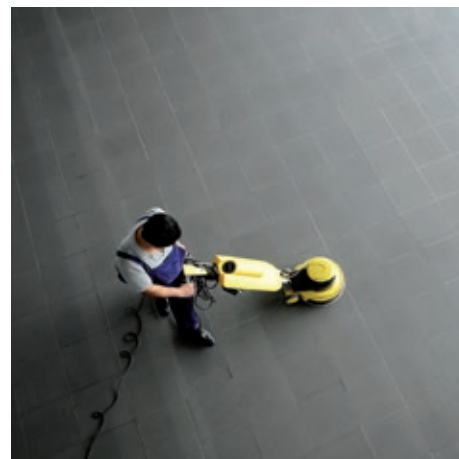
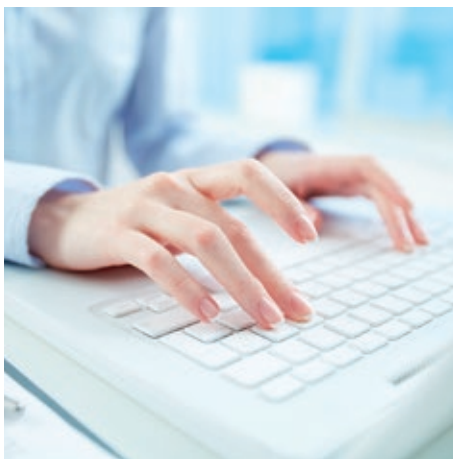
- Feasibility study
- Research the best location
- Financial management advisory
- Public Administration relations
- Master plan

### 2. We know how to place your project / property on the market...

- Marketing plans
- Commercial advisory
- Legal support (work Letter, LOI & Contract)

### 3. ...and we know how to manage it.

- Property management
- Financial partner
- Property Facility Management





Basso Hotels and Resorts

## OUR HOTELS, YOUR STYLE.

### Offrire momenti di relax e servizi su misura.

Società di gestione alberghiera "First Class", che si rivolge ai segmenti business e leisure.

#### BHR Treviso Hotel

Moderna struttura architettonica situata nei pressi dell'Aeroporto di Treviso e vicinissima al centro storico. L'Hotel è stato concepito per tutti gli stili di ospitalità. Dedicato a chi viaggia per lavoro ma attento anche alle esigenze di chi si sposta con la famiglia per godersi un soggiorno in totale relax.

La struttura dispone di 133 camere ampie e confortevoli, di cui 17 junior suite e una suite presidenziale, un centro congressi con luce naturale dotato di 12 sale munite dei più recenti supporti tecnologici in grado di ospitare oltre 1.300 persone, una grande sala banchetti dove organizzare ricevimenti, il Ristorante diVino-Osteria Trevigiana e il Gioja Lounge Bar aperti anche al pubblico esterno, il Centro Wellness & Fitness e un ampio parcheggio con 600 posti auto.

#### Gioja Lounge Bar

Gioja Lounge Bar, dal luminoso banco in onice retroilluminato, è il ritrovo trendy del BHR Treviso Hotel. Inserito all'interno della grande hall, apre le sue porte agli ospiti dell'albergo e alla clientela esterna.

#### DiVino Osteria Trevigiana & Catering

DiVino Osteria Trevigiana è il ristorante del BHR Treviso Hotel, caratterizzato da un design esclusivo, un ambiente vivace ed accogliente e da una scenografica esposizione di vini a tutta altezza, che non potrà che stupire l'ospite amante del buon bere. Incastonato all'interno della grande hall, il ristorante accoglie gli ospiti dell'albergo e i clienti esterni.

### Offering relaxing moments

A Basso Group company managing "First Class" hotels throughout the Italian territory. Specially designed both for business and leisure clientele.

#### BHR Treviso Hotel

BHR Treviso Hotel is located just a few minutes away from the new Treviso Airport and the historical centre of the city. The hotel has been specially designed for a modern and international clientele: it is dedicated to businessmen, families and all travellers looking for a relaxing stay.

The hotel offers 133 spacious and comfortable guestrooms, including 17 Junior Suites and a Presidential Suite; a Ballroom for banquets and ceremonies. At guests disposal: diVino Osteria Trevigiana restaurant and the Gioja Lounge Bar, a Wellness and Fitness Centre and a parking garage up to 600 lots.

#### Gioja Lounge Bar

The Gioja Lounge Bar, with its backlit counter made from onyx, is the trendy location of the BHR Treviso Hotel. Located in the large hall, it opens up its doors to hotel guests and external clients.

#### DiVino Osteria Trevigiana & Catering

The DiVino Osteria Trevigiana is the restaurant of the Download the BHR Treviso Hotel, characterised by an exclusive design, a lively and welcoming environment and a spectacular display of all wines, that simply astonishes lovers of good wine. Set in the large hall, the restaurant opens its doors to hotel guests and to external clients.



BEST WESTERN PREMIER

**BHR**

Treviso Hotel

B A R  
**GIOJA**  
LOUNGE

*diVino*  
Osteria Trevigiana

**BHR**  
CATERING  
DIVINO



**Dal 1930, uomini che lavorano.**

Via Feltrina, 256  
31100 Treviso, Italy  
T +39 0422.299311  
F +39 0422.431860  
E [info@gruppobasso.it](mailto:info@gruppobasso.it)  
[www.gruppobasso.it](http://www.gruppobasso.it)

**Basso Cav. Angelo**  
COSTRUZIONI GENERALI  
Industrialized Building Infrastructures

Via Giulio Pastore, 12/b  
31038 Postioma di Paese  
Treviso, Italy  
T +39 0422.999311  
F +39 0422.480280  
E [info@costruzionigeneralibasso.it](mailto:info@costruzionigeneralibasso.it)  
[www.costruzionigeneralibasso.it](http://www.costruzionigeneralibasso.it)

**Lefim**

Promotion Real Estate Development

Via Feltrina, 256  
31100 Treviso, Italy  
T +39 0422.299311  
F +39 0422.431860  
E [info@lefim.it](mailto:info@lefim.it)  
[www.lefim.it](http://www.lefim.it)

**Sogeicom**

Property Facility Management

Via Feltrina, 256  
31100 Treviso, Italy  
T +39 0422.299311  
F +39 0422.431860  
E [info@sogeicom.it](mailto:info@sogeicom.it)  
[www.sogeicom.it](http://www.sogeicom.it)

**BHR**  
Basso Hotels and Resorts

Via Postumia Castellana 2  
31055 Quinto di Treviso  
Treviso, Italy  
T +39 0422.3730  
F +39 0422.373987  
E [info@bassohotels.it](mailto:info@bassohotels.it)  
[www.bassohotels.it](http://www.bassohotels.it)

Treviso

Pordenone

Milano

Bologna

Prato