

VOI



E' certo che le normative in materia di sicurezza, ambiente, medicina del lavoro sono questioni complesse per la vostra Impresa.

Agire da soli espone a rischi. Scegliere il gruppo Remark è un passo verso la razionalizzazione degli interventi.



VOI +

remark
sicurezza
ambiente
medicina

reform
formazione

iureconsulting
consulenza legale

ambiente

sicurezza

medicina

formazione

**consulenza
legale**

La formazione e la prevenzione, la salute e il corretto rapporto con l'ambiente aggiungono **valore** alla vostra impresa.

Le divisioni operative del gruppo **Remark** sono specialistiche e integrate per agire in sintonia con le vostre esigenze.



VOI + remark
sicurezza



Per noi, sicurezza significa progettare interventi specifici per la vostra attività.

Favoriamo azioni di prevenzione e protezione che rappresentano un sicuro investimento. Garantiamo reperibilità, assicurando assistenza immediata anche in caso di infortunio, emergenza o visita ispettiva.

L'esperienza del **gruppo Remark** assicura la corretta interpretazione delle norme e contribuisce ad evitare sanzioni.





VOI + remark
ambiente



Il controllo dell'impatto ambientale è un obbligo che valorizza la vostra Impresa.

La compatibilità con l'ambiente porta benefici anche economici, perché qualifica l'immagine dell'azienda e migliora i rapporti con le Istituzioni.

Le azioni di monitoraggio puntano alla ricerca di possibili criticità e sono la base di soluzioni mirate. La multidisciplinarietà di competenze garantisce una consulenza affidabile e certa.





VOI + **remork**
medicina



I nostri interventi sono frutto di esperienza sul campo e costante aggiornamento scientifico e normativo.

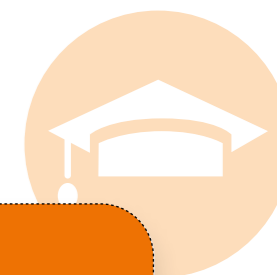
La Segreteria Organizzativa coordina lo staff di medici, strumentisti e infermieri professionali che eseguono le visite e gli accertamenti. Garantiamo il supporto della Direzione Sanitaria anche in caso di emergenza.

La gestione informatizzata del servizio offre certezza dei dati e accesso sicuro alle informazioni: cartelle sanitarie dematerializzate e firma elettronica certificata, nel rispetto totale della privacy.





VOI + **reform**
formazione

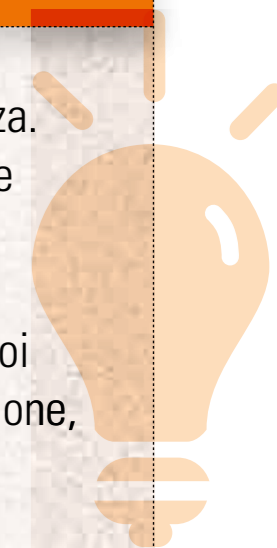


La formazione del Vostro personale riduce sensibilmente e da subito il numero di incidenti in azienda.

L'obiettivo di **Reform** è quello di creare cultura della sicurezza. "Fare formazione" con collaudati strumenti di comunicazione e con la garanzia dell'accREDITAMENTO Regionale.

La flessibilità è un nostro punto di forza: orari e location che voi preferite, per un singolo lavoratore, per gruppi di ogni dimensione, per tutta l'azienda. Inoltre, mettiamo a vostra disposizione una piattaforma di e-learning, con tutor dedicato.

Verifichiamo le migliori opportunità per ottenere finanziamenti, assistendovi nella progettazione ed erogazione delle attività formative, fino alla rendicontazione.





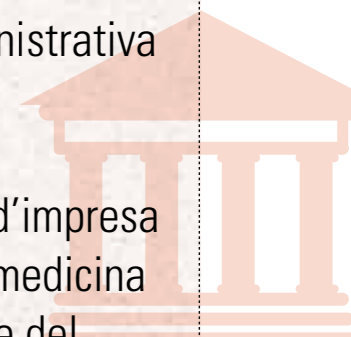
VOI + **iureconsulting**
consulenza legale



Il supporto legale interessa ogni settore operativo.

iureconsulting vi permette di rendere operativo un Modello Organizzativo che previene il rischio di responsabilità amministrativa previsto dal D.Lgs 231/01.

È il vostro studio legale in outsourcing: uno staff di giuristi d'impresa e avvocati specializzati in materia di ambiente, sicurezza e medicina del lavoro. Vi guida nella procedura per ottenere la riduzione del premio annuale INAIL e partecipare ai bandi di finanziamento.



sicurezza

ambiente

medicina

formazione

consulenza legale

www.iureconsultingsrl.it/consulenza-legale-0



*vicini a **VOI***

integrazione

tecnologia

pianificazione

certificazione di qualità

finanziamenti

sicurezza

ambiente

medicina

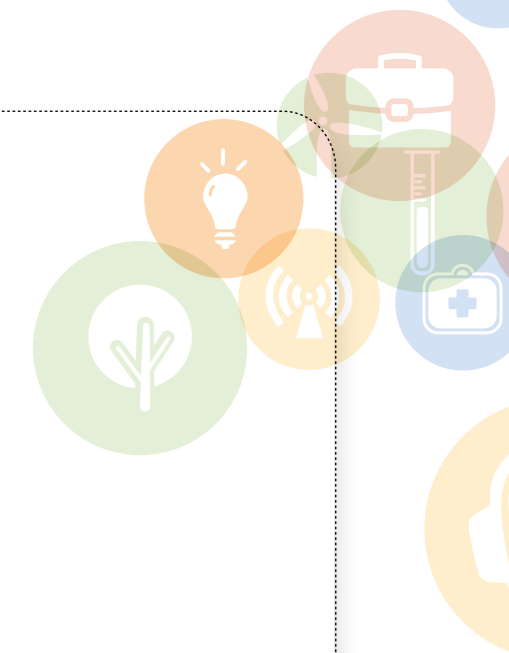
formazione

consulenza legale

La differenza **Remark**

Affiancare, sciogliere nodi, concordare con VOI strategie comuni. L'integrazione dei servizi di assistenza, l'orientamento per accedere a finanziamenti e ridurre oneri, rendono il **gruppo Remark** partner e risorsa per la vostra Azienda.

Con **Remark** risolvere è semplice.





La differenza Remark



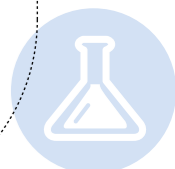
vicini a VOI

Il gruppo Remark ha dislocato le sedi per esservi vicino, per **affiancarvi e intervenire** anche in caso di urgenza.

integrazione

L'integrazione tra le divisioni operative e la capacità di affrontare i problemi **vi liberano dalla gestione della quotidianità** o di una specifica esigenza.

Avere **un unico referente** vi permette di risparmiare.



sicurezza

ambiente

medicina

formazione

consulenza legale

tecnologia

I nostri sistemi informatici (**CRM** Customer Relationship management) offrono la **gestione web based centralizzata** delle diverse aree di servizio: dematerializzazione delle cartelle sanitarie, firma elettronica avanzata, software gestione Ambiente, Qualità, Sicurezza, Privacy, Mod. 231 e molto altro.

pianificazione

Oltre il dieci per cento dei nostri addetti è direttamente impegnato a gestire le vostre scadenze. Ogni giorno **il nostro help desk pianifica e programma l'attività per VOI.**

Considerateci un sicuro riferimento.

certificazioni

Le nostre prestazioni hanno valore perché si armonizzano con le vostre attività. Anche per questo **siamo certificati EN ISO 9001:2008.**



finanziamenti

Siamo attenti alla qualità dei servizi e all'impiego di risorse che essi comportano. Il **Gruppo Remark** vi aggiorna sulle agevolazioni economiche che possono ridurre di molto tali oneri. I **Global Service** sono le basi per intraprendere azioni di risparmio aziendali garantite. Vi teniamo continuamente informati sulle opportunità di finanziamento.

Possiamo affermare la nostra capacità di realizzare servizi a costo zero, ovvero progetti che si autofinanziano.

La scelta è Remark

I servizi integrati offerti, la conoscenza delle normative e la consulenza del Gruppo Remark sono alla base di **soluzioni personalizzate**.

Gli oneri sono ottimizzati e spesso ridimensionati da opportunità di finanziamento, che Gruppo Remark indica con precisione.

sicurezza

ambiente

medicina

formazione

consulenza legale



Spot

Possiamo intervenire per una singola, specifica azione.

Le modalità saranno concordate e gli oneri preventivati. Metodo e puntualità d'intervento saranno caratteristiche costanti della nostra azione.

È il modo più semplice per apprezzarci.

Come scegliere Remark



La scelta è Remark

Global Service

Potete optare per un affiancamento protratto nel tempo e su diverse aree.

Global Service riguarda tutti i settori di nostra competenza. Il contratto con un budget fisso annuale vi consentirà di acquistare un numero prestabilito di interventi.

La nostra pianificazione vi guiderà, il nostro **Service Manager** coordinerà i lavori dal punto di vista tecnico e uno Studio multidisciplinare sarà a vostra disposizione.

Come scegliere Remark



Full Outsourcing

È un contratto di assistenza che assicura i servizi del Gruppo Remark per tutte le aree e per tutti gli addetti.

Permette all'Azienda di assolvere a tutte le esigenze previste dalle normative. **Full Outsourcing** è la formula giusta anche in caso di fluttuazioni straordinarie o stagionali del numero di addetti.

Questo vi consentirà di concentrarvi sull'attività imprenditoriale. Al resto, pensa il Gruppo Remark.

Come scegliere Remark



sicurezza

ambiente

medicina

formazione

consulenza legale

Alcuni dei nostri clienti

GRUPPO
remark

sicurezza

ambiente

medicina

formazione

consulenza legale

remark
sicurezza
ambiente
medicina
www.remarksrl.it

reform
formazione
www.reformsrl.it

iureconsulting
consulenza legale
www.iureconsultingsrl.it



Modena: Via Scaglia Est, 31/A 41126 Modena (MO)
tel.: +39 059 29 14 811 - fax.: +39 059 29 14 889

Vignola: Via Tavoni, 6 41058 Vignola (MO)
tel.: +39 059 29 14 811 - fax.: +39 059 29 14 889

Bologna: Via F.lli Rosselli 7/4 40012 Lippo di Calderara di Reno (BO)
tel.: +39 051 6465511 - fax.: +39 051 726410

Mantova: Via San Martino, 74 46049 Volta Mantovana (MN)
tel.: +39 0376 81 6511 - fax.: +39 0376 80 3082

info@gruppuremark.it



Socio del Club Imprese
modenesi per la responsabilità
sociale



Sede di Modena certificata
UNI EN ISO 9001:2008

GRUPPO
remark

www.gruppuremark.it