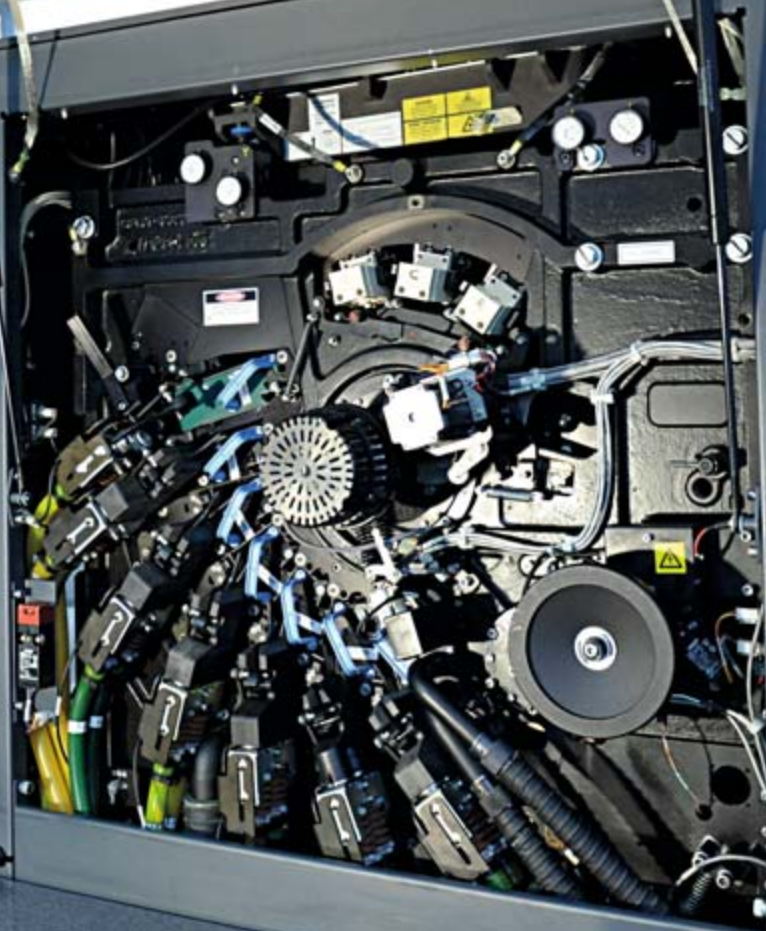




**quanto possiamo
valorizzare le tue idee...**

carGae

**In corGae il mondo professionale grafico
trova tutto ciò che gli necessita:
stampa digitale di qualità, non solo
nella classica quadricromia, ma anche
in esacromia, bicromia e tricromia,
in esacromia, bicromia e tricromia,
colori Pantone® monocromatici; bianco.
Il tutto stampato su carta e su plastica.
Personalizzazioni: bar-code, testi
e immagini; nobilitazioni; cartotecnica;
grande formato; impaginazione, fotolito,
prove contrattuali colore, print-one validato,
prestampo in ambiente Windows e Mac.**



20 anni di innovazione



*L'amarezza per la scarsa qualità resta a lungo,
dopo che la dolcezza del basso prezzo è stata dimenticata.*
Soichiro Honda

corGae è la prima azienda italiana, e al momento l'unica, che ha certificato la propria macchina da stampa digitale con i criteri della norma internazionale ISO 12647-2. A Bologna è al momento l'unica azienda di stampa (comprendendo anche gli stampatori off-set) che ha effettuato e rinnovato quattro volte consecutive questo impegnativo percorso di certificazione del proprio processo produttivo.

In oltre 20 anni di attività, corGae ha sempre posto in primo piano la ricerca delle tecnologie più innovative e delle buone pratiche operative, convinta che solo con la ricerca e il mantenimento della resa qualitativa è possibile conquistare – e poi riuscire a mantenere – la propria posizione su un mercato sempre più difficile nel quale, se si vuole ottenere il giusto prezzo, si deve corrispondere la migliore qualità.

Per questo riteniamo che lavorare con noi porti con se un vantaggio competitivo per la nostra capacità di precorrere i tempi e selezionare il meglio delle tecnologie.

stampa digitale indigo



Per la stampa digitale abbiamo scelto la tecnologia elettroink di HP con la Indigo 5500, che ci consente di ottenere risultati non solo comparabili, ma addirittura superiori rispetto alla stampa tradizionale off-set.

Superiorità che deriva non solo da un gamut colore in quadricromia di per se maggiore, ma anche dal fatto che sulle carte uso mano l'effetto di spegnimento dei colori dovuto all'assorbimento degli inchiostri da parte della carta è praticamente inesistente in digitale.

Questa tecnologia rappresenta oggi lo stato dell'arte dello specifico settore, ulteriormente valorizzato dalla scelta accurata dei supporti di stampa più prestigiosi ed esclusivi tra i quali tutta la ricchissima suite Fedrigoni per Indigo, nonché delle altre principali cartiere:

Arjowiggins, Fasson®, Favini, Folex, Cartiere del Garda, Cordenons, Gmund, Hanita Coatings, Mondo...

stampare solo ciò che serve

Sono sempre più numerose le aziende che hanno prodotti in continua evoluzione. L'esigenza di avere uno stampato che li valorizzi fa la differenza con la concorrenza.

Prima fra le aziende del territorio, fin dal 2009, IMA si è posta il problema e ha trovato con noi la soluzione.

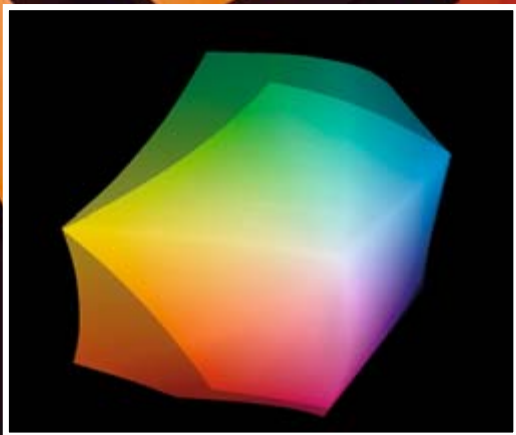
La case history del progetto **IMA**

È stato sviluppato un progetto di stampa digitale con il quale i singoli marketing ordinano stampati a corGae, che evade l'ordine tempestivamente.

Nel giro di 3 giorni, ma se serve anche prima, il materiale stampato – nell'ultima versione costantemente aggiornata dai marketing e dai servizi grafici – è pronto per raggiungere la destinazione finale in ogni parte del mondo. Il progetto IMA, grazie alla stampa digitale, è attuabile per qualsiasi azienda indipendentemente dalla dimensione. I vantaggi sono innumerevoli e tutti consistenti:

- la comunicazione che raggiunge il cliente è sempre l'ultima disponibile;
- non occorre fare magazzino degli stampati, né movimentarli, con ricadute positive sull'organizzazione, sul recupero di spazi, quindi sia sui costi degli acquisti che su quelli del personale;
- si paga solo ciò che si consuma nel momento del bisogno;
- lo spreco è ridotto a zero.





Queste esacromie vogliono mostrare come uno scatto fotografico ricco di colore possa essere valorizzato con questa tecnologia che ha saputo sfruttare l'ampio gamut disponibile in CMYKOG CMYK+Orange+Green (qui a sinistra superiore del 35% rispetto all'off-set CMYK). Nella pagina di destra è eloquente il confronto con le stesse immagini stampate in CMYK. Disponiamo anche della esacromia IndiChrome® che utilizza il viola al posto del verde. Da notare l'altra interessante caratteristica degli elettroinks della stampa digitale Indigo sulle carte uso mano che mantengono, al contrario dell'off-set, un ampio gamut, esattamente come avviene per le carte patinate conservando con ciò tutta la brillantezza delle immagini.



esacromia per colori senza compromessi

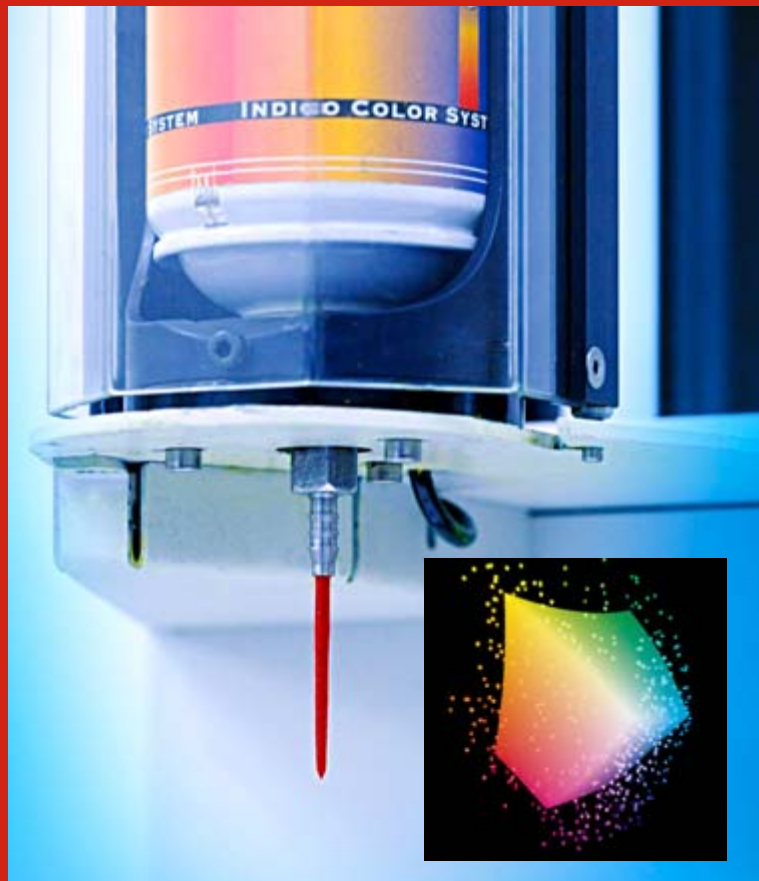


Esacromia è una modalità di stampa che utilizza 6 colori primari che danno origine a rese diverse in base ai pigmenti utilizzati. Noi abbiamo tre possibilità standard:

- CMYK + Orange e Green, ovvero l'esacromia classica del mondo off-set su licenza Pantone®, come è possibile vedere negli esempi qui a fianco.
- IndiChrome®, ovvero la proposta Indigo HP: CMYK + Orange e Violet che si presta per immagini dove occorre enfatizzare le parti dello spettro di quei colori primari.
- Fotografica dove, attraverso l'uso del Light Cyan e Light Magenta, è possibile imprimere più morbidezza alle carnagioni.

Inoltre siamo in grado di lavorare con qualsiasi base della gamma Pantone®, al fine di riprodurre colori altrimenti irriproducibili.

spot: colori Pantone® e bianco coprente



Solo un terzo dei colori Pantone® possono essere simulati entro un ΔE accettabile con la tradizionale stampa in quadricromia CMYK. Quando il colore Spot è una necessità, perché occorre stampare su supporti scuri, o perché il ΔE deve stare entro valori limitati non ottenibili in CMYK, occorre disporre di un gamut più ampio oppure dei pigmenti specifici.

Per le cromie critiche disponiamo di due possibilità: l'esacromia, in particolare di fronte a tirature basse, ma se si vuole fare una mono, bi o tricromia ecco che viene in soccorso l'uso dei colori Spot che otteniamo partendo dai pigmenti base del sistema IndiChrome® [su licenza Pantone®] miscelati con precisione con l'Ink Mixing System.

Per il bianco abbiamo la possibilità di ribatterlo fino a 13 volte, ma già con 4 o 5 passaggi si ottiene un effetto coprente serigrafico, ma senza doverne subire i relativi elevati costi. *Nella pagina seguente si può apprezzare l'effetto di ribattute crescenti di bianco.*

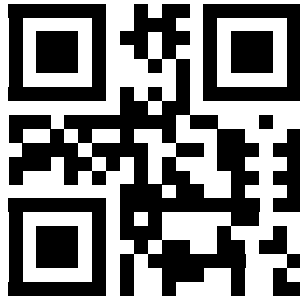
effetti speciali col bianco coprente ...







integrazione stampa web



l'impatto comunicativo del dato variabile: testi, immagini,

Associazione Remember

Socio emerito - tessera n. 3269

Cognome: Bonaparte
Nome: Napoleone
nato: Ajaccio
il: 15/08/1769



Associazione Remember

Socio emerito - tessera n. 6582

Cognome: Einstein
Nome: Albert
nato: Ulma
il: 14/03/1879



Associazione Remember

Socio emerito - tessera n. 1791

Cognome: Kopernik
Nome: Mikolaj
nato: Toru
il: 19/02/1473

Conosciuto come Copernico

sezione: **Scienziati**



00001791

Associazione Remember

Socio emerito - tessera n. 1547

Cognome: Garibaldi
Nome: Giuseppe
nato: Nizza
il: 04/07/1807



sezione: **Condottieri**



00001547

Associazione Remember

Socio emerito - tessera n. 9873

Cognome: Galilei
Nome: Galileo
nato: Pisa
il: 15/02/1564



Associazione Remember

Socio emerito - tessera n. 9863

Cognome: Sklodowska
Nome: Marie
nata: Varsavia
il: 07/11/1867

Conosciuta come Marie Curie

sezione: **Scienziati**



00009863

bar code e grafica condizionale

Il semplice nome stampato con una qualità modesta ha fatto il suo tempo, difficilmente riesce ad emozionare un consumatore oramai martellato da effetti speciali di tutti i tipi. Ma se quello stesso nome – oltre che far parte integrante di una bella comunicazione – è unito ad una immagine che ricorda emozioni vicine e molto intime, allora il messaggio riesce ad essere coinvolgente: l'esempio classico è il depliant con l'automobile personalizzata nei colori, finiture e opzioni, per le quali magari è stato richiesto un preventivo e poi non vi è stato seguito. Ricevere una comunicazione con quella auto piuttosto che con una anche di rango superiore, è certamente più coinvolgente. Stampa digitale e personalizzazione sono un tutt'uno da sempre. In effetti a differenza della stampa off-set, caratterizzata da una forma fissa, nella stampa digitale l'immagine cambia ad ogni colore di ogni pagina. Quindi

le nostre macchine stampano costantemente una copia diversa dall'altra, in quanto debbono cambiare immagine (ogni colore è una immagine diversa) almeno 4 volte ad ogni foglio di stampa. Dal punto di vista produttivo quindi la personalizzazione è connaturata con questo tipo di stampa. Diversa è la preparazione dei file che richiede competenze principalmente informatiche. Competenze che in corGae esistono da sempre e che le consentono, tra l'altro, di generare i principali bar-code, di stamparli e di controllarne l'effettiva leggibilità.

Nell'esempio, volutamente banale nella forma grafica, sono mostrate alcune delle potenti opzioni disponibili, non solo testo e immagini, ma anche grafica condizionale. Si osservi che sono stati previsti numerosi elementi discriminanti: oltre a testo, immagini e bar code è presente una diversa colorazione del titolo in base alla sezione.

{Associazione Remember}

Socio emerito - tessera n. «Tessera »

Cognome: «Cognome»

Nome: «Nome»

nat«nato-a»: «luogo»

il: «il»

«detto»

sezione: «Sezione»

7141
10 2 34

dalla stampa al web... e ritorno

Abbiamo aiutato molte aziende a portare il loro patrimonio documentale sul web. Nei progetti più organici abbiamo realizzato un unico database capace di gestire testi, e soprattutto immagini, per i due ambienti. Passata l'infatuazione per il web la stampa è tornata di attualità anche perchè i più si sono accorti che nel contatto diretto – quello che per tutte le aziende B2B è ancora la principale modalità di promozione e vendita – avevano da lasciare... solo il biglietto da visita.

La case history PASTORE & LOMBARDI

In questo progetto grazie alla stampa digitale e ai database aziendali possiamo tornare alla stampa con una duttilità sconosciuta ai cataloghi tradizionali: attraverso estrazioni dedicate possiamo ottenere il catalogo generale in una qualsiasi delle lingue presenti nel sito, ma anche sintesi estremamente mirate per gruppi di prodotti di interesse specifico di ogni singolo cliente.

Ciò consente:

- velocità di esecuzione;
- minori costi in quanto non si produce carta inutile;
- comunicazione puntuale e mirata;
- massima personalizzazione.



stampa su cartoncino fino a 460 μm



cartotecnica digitale e tradizionale



Quando le copie sono poche o i tempi di esecuzione ristretti, tanto da non riuscire neppure a fabbricare una fustella, viene in soccorso il plotter da taglio.

Imbattibile nel mezzotaglio in quanto a precisione fornisce ottimi risultati, scegliendo le carte adatte, anche nel taglio completo. Infatti ad ogni foglio il plotter si riposiziona sugli appositi riferimenti a stampa: questo particolare operativo (che ha come svantaggio una produttività molto limitata) gli consente di andare a tagliare nella posizione esatta richiesta, per cui è possibile prevedere tagli in posizioni esatte con distanze omogenee anche solo di 1 mm dalla grafica.

Naturalmente se i quantitativi sono importanti interviene la cartotecnica tradizionale anche con le piega-incolla per la realizzazione di astucci in piccole serie.

rilegatura e confezione stampati



Nell'ottica di fornire un servizio immediato completo abbiamo attivato un reparto di confezione, che ci consente di rispondere con prontezza alle richieste dei nostri clienti e che dispone di:

- piega-cuci automatica per punto metallico fino a 64 pagine;
- piegatrice a 2 tasche/pieghe parallele;
- perforatrice;
- cordonatrice;
- punto metallico fuori linea (compreso punto omega);
- rilegatrice wire-o (anche per calendari);
- trapano per fori raccoglitore.

Assicuriamo anche:

- brossura fresata poliuretanica;
- brossura fresata hot-melt;
- brossura a filo refe;
- cartonato: tradizionale, a spigoli vivi, telato e a mezza tela.



nobilitazioni digitali e tradizionali



Le nobilitazioni digitali sono di grande effetto, come è possibile vedere nella pagina a fianco e, per basse tirature, hanno anche costi di entrata molti interessanti rispetto all'analogico.

Tra le nobilitazioni tradizionali la plastificazione è la più frequente e visto che la produciamo direttamente abbiamo anche tempi rapidi di risposta: lucida per dare una brillantezza altrimenti non raggiungibile, opaca per fornire un effetto setoso molto elegante o infine soft touch per una tattilità accattivante, mentre nel contempo lo stampato viene protetto.

Grazie alla stampa esente da olii siliconici, possiamo poi raccogliere dalla tradizione il meglio delle nobilitazioni di superficie: basta pagare lo scotto dei tempi di esecuzione che non sono quelli tipici del digitale.

Possiamo aggiungere oro o argento a caldo o altre laminazioni di sicuro effetto. Serigrafie, rilievo a secco (codice braille compreso), sovrastampe UV (tra le quali il gratta e vinci in abbinamento alla personalizzazione che è uno dei grandi plus della stampa digitale).

grande formato e materiali fieristici



Stampa digitale è anche stampa in grande formato. In questo settore la tecnologia consente risultati non altrimenti raggiungibili con le tecnologie tradizionali. Basti pensare alle gigantografie su carta fotografica che raggiungono dettagli finissimi su formati impossibili per l'analogico, o alle bellissime riproduzioni su tela pittorica canvas. Realizziamo stampati da interno e da esterno con tutti i principali materiali: carta, carta fotografica, carta blue back per affissione, carta da parati, pvc adesivo, banner, rete mesh per coperture di ristrutturazioni edili, tessuti per arredamento e per bandiere. Disponiamo di una vasta gamma di espositori. I nostri materiali sono certificati ignifughi per gli allestimenti fieristici per i quali realizziamo anche gli esecutivi grafici.



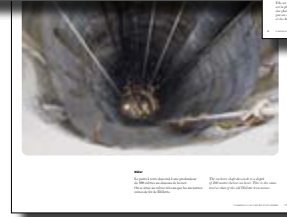
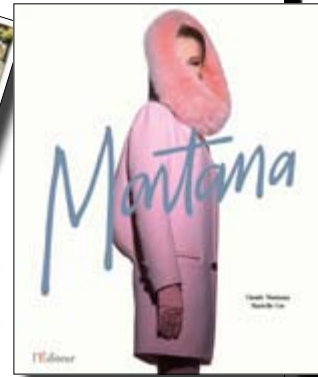
fotolito, impaginazione, progetti e prototipi

Nonostante i grandi cambiamenti verso la stampa digitale, corGae ricorda e mantiene le proprie origini di fotolito e impaginazione. Da quando è nata, la fotolito corGae è andata controcorrente, utilizzando fin da subito scanner professionali piani.

Adeguatasi ai tempi, corGae offre un servizio accurato di gestione immagini provenienti da scatto digitale per il miglior utilizzo in stampa digitale e/o off-set, secondo le norme della serie ISO 12647 per le quali corGae detiene la certificazione cmyQ del TÜV.

Tra i servizi offerti sono presenti: impaginazione esecutiva di cataloghi, libri, loghi, sacchi, etichette, astucci e altri prodotti di cartotecnica di cui curiamo anche la progettazione e la prototipazione.







corGae - stampa digitale e prestampa
via cicogna, 131
40068 san lazzaro di savena [bo]
tel. 051 6270076 | www.corgae.it | info@corgae.it



Azienda Certificata
in riferimento al Disciplinare
Tecnico cmyQ - Edizione 1 rev.1.1
per le attività di "Produzione di file
e prove di stampa, produzione di
stampati con tecnologia digitale"

Abbiamo utilizzato il tempo della crisi per prepararci a momenti migliori: e sono arrivati, nonostante tutto. Questa pubblicazione è il frutto di quel caparbio e sapiente lavoro fatto dalla nostra piccola, ma motivata squadra. Sotto il coordinamento di Elia che ha portato l'azienda alla prestigiosa certificazione cmyQ del TÜV, Alessandro ha messo la sua esperienza in stampa, Debora ha sviluppato fotolito e competenza colore, Francesca S. ha sviluppato impaginazione e prestampa, Pablo raccoglie le esigenze e propone soluzioni ai nostri clienti. Francesca F. si occupa dei conti. Numerosi partner reali ci aiutano a chiudere i cicli marginali.

Hanno collaborato a questa pubblicazione: Stefano Aldrovandi per le foto degli interni e dei prodotti corGae, la foto del grande formato è di Fabio Baraldi. Il "Papavero in gabbia che piange" è di Eros Pancaldi al quale Debora ha creato la verosimile vista posteriore in fotoritocco creativo.