

## PRESENTAZIONE GENERALE



**Formazione Linguistica Globale**

**MODENA  
BOLOGNA  
CASALECCHIO DI RENO (BO)  
IMOLA (BO)**

## 1 - Presentazione

Da oltre quarant'anni inlingua opera nel settore della formazione linguistica offrendo ad Amministrazioni, Enti ed Aziende pubbliche e private, servizi, soluzioni e prodotti di alta qualità, perseguendo, come imperativo aziendale, la massima soddisfazione del cliente. Inlingua centro servizi linguistici è partner di **"Internationale inlingua Sprachshulen A.G."**, gruppo leader mondiale per la consulenza e formazione linguistica, presente in 32 paesi con 315 sedi.

Presso la sede centrale di Berna (Svizzera) sono localizzati la Direzione pedagogica, il centro ricerche e sviluppo ed il centro di produzione degli esclusivi sussidi didattici inlingua.

### 1.1 - La doppia Qualità inlingua ( ISO 9001/2000 – TUV NORD e ACCREDIA)

inlingua Centro servizi linguistici S.r.l fornisce servizi altamente qualitativi mirati alla soddisfazione dei bisogni e delle attese dei clienti, e pertanto ha da tempo istituito una **Direzione Qualità** a garanzia del sistema di *"Progettazione e erogazione dei propri servizi di formazione"* e dispone del proprio *"manuale qualità"*.



A conferma della filosofia aziendale della ricerca dell'eccellenza, inlingua è certificata secondo la norma **UNI EN ISO 9001:2000** (TUV Nord Italia S.r.l. e ACCREDIA) applicata ai processi di: ***"Progettazione ed erogazione di corsi di formazione a mercato , formazione finanziata ed alta formazione"***

### 1.2 - La logistica per la formazione: 4 sedi

inlingua Modena Srl è presente a **MODENA** in Via Vellani Marchi, 50, a **BOLOGNA** in Via Milazzo, 5, a **Casalecchio di Reno (Bo)** in Via E. Cristoni, 6 e ad **Imola (BO)** in Via Don A. Bughetti 3-5. L'attività formativa erogata da inlingua, quando non è effettuata presso il Cliente, viene svolta presso uno dei Centri inlingua presenti su tutto il territorio Nazionale.

### 1.3 - Copertura territoriale inlingua in Italia

L'attività formativa, quando non effettuata presso il Cliente, viene svolta presso uno dei centri inlingua in Italia, le cui dotazioni sono di c.a. 500 aule.

**Attrezzatura didattica:** tutte le aule sono corredate di lavagne e CD player. Alcune aule, di diversa grandezza, sono in grado di ospitare fino a 12 persone e sono attrezzabili per l'insegnamento in autoistruzione.

inlingua, in continua espansione sul territorio nazionale, conta attualmente oltre 55 sedi operanti. *Tutti gli indirizzi delle scuole in Italia sono disponibili sul sito inlingua:* [www.inlingua.it](http://www.inlingua.it)



## 2 - Formazione linguistica

La formazione linguistica **inlingua**, viene così articolata:

- **Analisi** delle competenze linguistiche attraverso test on-line;
- **Identificazione** delle necessità di formazione attraverso formulario;
- **Progettazione** dei percorsi formativi e suddivisione dei gruppi in base al livello/necessità con assegnazione del materiale didattico idoneo;
- **Erogazione** dei corsi;
- **Monitoraggio** delle attività formative con questionario soddisfazione allievo a metà corso e produzione di progress e final report;
- **Certificazione** delle competenze attraverso test finale sulle 4 abilità.

Viene così garantito un servizio altamente qualitativo basato su caratteristiche di **flessibilità** e **personalizzazione**, in relazione a specifiche esigenze di natura didattica e temporale nella programmazione delle lezioni. Le modalità di erogazione del servizio quindi variano col mutare delle necessità, per cui si avranno le seguenti tipologie di corsi:

• Corsi Intensivi	• Corsi di gruppo (Club)	• Corsi all'estero
• Corsi Individuali	• Corsi Interaziendali	• Corsi blended on-line
• Corsi semi-individuali (Elite)	• Seminari	• Corsi a distanza

Le principali lingue insegnate sono 14: **Inglese, Francese, Tedesco, Spagnolo, Italiano per stranieri, Greco, Olandese, Portoghese, Croato, Svedese, Arabo, Cinese, Giapponese, Russo**. La formazione linguistica può essere estesa ad altre lingue semplicemente concordandole con una delle sedi del gruppo.

### 2.1 - La Metodologia



**Il metodo inlingua, il più utilizzato oggi in Europa**, si basa su una programmazione didattica estremamente puntuale nella quale il docente è cardine essenziale, supportata da specifici testi ed esercitazioni, nonché da componenti multimediali. Viene privilegiata quindi una didattica orientata alla conversazione situazionale, che consente l'acquisizione di competenze linguistiche tali da potersi esprimere adeguatamente in contesti sia professionali che sociali.

L'obiettivo del **metodo inlingua** è consentire all'allievo di comunicare direttamente nella lingua straniera seguendo **10 principi fondamentali**:

- **"DIRETTO"**: Il docente presenta la lezione unicamente nella lingua obiettivo.
- **"LTT Learner Talking Time"**: Il docente si assicura che l'allievo parli il più possibile.
- **"ORALE"**: Il docente insegna oralmente utilizzando il libro solo come linea guida.
- **"STRUTTURALE"**: Il docente insegna le strutture prima dei singoli vocaboli.
- **"DELLA CORREZIONE"**: Il docente insegna in modo che l'allievo produca frasi sempre più corrette.
- **"DELL'ANALISI"**: Il docente verifica le conoscenze dell'allievo prima di dare la soluzione.
- **"INDUTTIVO"**: Il docente limita al massimo le spiegazioni teoriche.
- **"CREATIVO"**: Il docente anima la lezione facendo partecipare attivamente e produttivamente ogni allievo.
- **"SOCIOLOGICO"**: Il docente utilizza i principi della sociologia applicata.
- **"STRUTTURALE/FUNZIONALE"**: Il docente combina i metodi strutturali e funzionali.

## 2.2 - Qualifica del personale Docente

**Il personale docente** è uno dei punti di forza di inlingua: madrelingua, laureati, ed abilitati all'insegnamento, con forte motivazione e sviluppata capacità relazionale. Tutti hanno frequentato l'esclusivo Inlingua **Teacher Training** che forma professionisti specificamente istruiti, secondo il metodo inlingua, ad insegnare una lingua straniera. Docenti dunque in grado di gestire al massimo delle potenzialità ed in relazione alle finalità, le risorse didattiche, i supporti ed i sussidi multimediali che il circuito mette a disposizione.

Per mantenere e migliorare la professionalità dei docenti inlingua prevede periodici piani di aggiornamento ("Inlingua Teacher Training"), oltre ad organizzare i corsi di aggiornamento presso la propria sede, dispone di un centro di addestramento a Cheltenham (GB), che rilascia certificazioni T.E.F.L.

## 2.3 - Analisi dei fabbisogni linguistici e monitoraggio delle attività

inlingua Italia dispone di un sistema informatico che gestisce tutte le attività di formazione sin dalle prime fasi tra cui:

- L'analisi dei fabbisogni linguistici
- Il monitoraggio in tempo reale delle attività di formazione
- Il reporting e card personale allievo

*L'attività di analisi, monitoraggio e reporting si compone come segue:*

- Valutazione delle competenze esistenti mediante test on line
- Attuazione del programma formativo
- Monitoraggio delle attività
- Reporting

### 2.3.1 – Valutazione delle competenze preesistenti “on-line”



Le competenze esistenti verranno valutate attraverso il test di accertamento del livello linguistico effettuato “on line” che propone vari tipi di domande (drag&drops- click a word - fill in, etc.) d'uso facile e intuitivo. Il test terminerà automaticamente quando si arriva ad una difficoltà eccessiva per il livello dell'allievo. Il risultato sarà immediatamente a disposizione dell'allievo e di inlingua. Il test on-line è disponibile per le lingue **italiano, inglese, francese, tedesco, spagnolo**.

### 2.3.2 – Monitoraggio delle attività

Il monitoraggio delle attività oltre a valutare l'efficacia degli interventi, consente di intervenire per apportare correttivi qualora dovessero riscontrarsi anomalie. Esso viene effettuato mediante rapporti periodici dei docenti e valutazioni in itinere “**Progress Check**”

**Oggetti della valutazione sono:**

- il miglioramento, rispetto al livello iniziale di conoscenza linguistica;
- il raggiungimento degli obiettivi di apprendimento definiti in relazione al livello iniziale;
- la capacità di utilizzo della lingua sia in situazioni professionali che sociali;
- presenze e assenze di ogni singolo partecipante.

### 2.3.3 – Reporting

Verrà prodotto un report, per ogni corso, dal quale si evince:

- Presenze di ciascun partecipante;
- Data di inizio corso
- Livello linguistico iniziale secondo il CEF Quadro di Riferimento Comune Europeo
- Testi e/o supporti didattici utilizzati
- Numero delle unità didattiche svolte
- Livello linguistico raggiunto alla data del report, secondo il CEF Quadro di Riferimento Comune Europeo e descrizione delle abilità linguistiche acquisite: comprensione orale, lettura, scrittura, espressione orale.

## 2.4 - I Programmi

**inlingua** ha sviluppato programmi specifici per ogni esigenza, tutti corredati da materiale didattico esclusivo (*testi specifici, CD, strumenti multimediali, ecc.*), orientati su tre linee:



- **G.P.P. “General Purpose Programme”:**  
programma destinato ad una conoscenza generale della lingua straniera, particolarmente indicato per chi studia e chi viaggia.
- **A.P.P. “Accelerated Professional Programme”:**  
programma professionale per acquisire padronanza di linguaggi settoriali, rivolto principalmente a professionisti ed aziende.
- **SEMINARS:**  
Dedicati al lessico professionale delle più importanti funzioni aziendali, rappresentano una formazione efficace orientata ai reali fabbisogni dell'impresa e focalizzata all'apprendimento delle competenze essenziali per la propria responsabilità operativa.

### 2.4.1 – Programma generale

**GPP** (*Generale Purpose Programme*) è il programma completo per tutti. Per chi viaggia, per chi studia, per chi vuole comunicare con fiducia in lingua straniera, GPP presenta situazioni e contesti comuni al quotidiano di ogni persona, funzioni di comunicazione e strutture linguistiche proprie di un contesto internazionale, dinamico e stimolante. **GPP** fornisce quindi una solida preparazione della lingua straniera, spendibile in qualsiasi situazione, dalla navigazione web alla vacanza, dalla chat room alla conferenza.

### 2.4.2 – Programma Professionale

L'esclusivo programma **APP** (*Accelerated Professional Program*) è stato appositamente studiato per i professionisti, i manager, i quadri aziendali e le imprese, per migliorare sin dal principio la comunicazione professionale in lingua straniera. E' un programma di concezione completamente nuova che consente di acquisire, con l'aiuto di sussidi didattici classici e multimediali, lessico e struttura dei linguaggi settoriali sin dalle prime lezioni. Presenta infatti situazioni tipiche, contesti e funzioni di comunicazione di chi è chiamato a confrontarsi nel quotidiano con realtà internazionali: *“la telefonata, il documento, il viaggio d'affari, il progetto, ecc.”*.

### Il programma APP prevede varie specializzazioni :

<b>Office management</b>	:	Parte dalle relazioni elementari (risposta telefonica, accoglienza visitatori, comunicazioni commerciali) per arrivare alla padronanza completa della terminologia gestionale dell'ufficio.
<b>Management communication</b>	:	Fornisce il linguaggio della presentazione e della trattativa (commerciale o sindacale).
<b>Sales and marketing</b>	:	E' il corso dedicato agli operatori che vendono e/o acquistano sui mercati esteri.
<b>Finance and Marketing</b>	:	Sviluppa la terminologia del trade e dei mercati finanziari per dirigenti e operatori destinati dall'azienda ad agire in un contesto internazionale.
<b>Technical - Specialistic</b>	:	Sviluppa la terminologia tecnica tipica dell'azienda nella quale si interviene.

### 2.4.3 – I corsi INDIVIDUALI

#### C.I.P. "Crash Intensity Programme":

E' il corso individuale intensivo più prestigioso, ideale per chi ha necessità di riuscire, **nel minor tempo possibile**, ad acquisire padronanza nell'interagire a 360° in una nuova lingua. E' un corso pratico ed efficace che prevede l'erogazione di 120 moduli da 45' ripartiti in tre/cinque settimane, in modo da costituire un vero e proprio percorso formativo a **"tempo pieno"**. Questo servizio può inoltre essere erogato per qualsiasi lingua straniera si necessita.

Il corso prevede una frequenza giornaliera con l'erogazione di **quattro, sei o otto** moduli per seduta.

A seconda delle esigenze individuali è possibile strutturare questo percorso formativo in uno o più cicli da 30, 60, 90 moduli.

#### F.F.P. "Flexible Frequency Programme":

E' il corso individuale **"su misura"**, ideale per quanti non possono sostenere una rapida formazione **"a tempo pieno"** e abbiano la necessità di organizzare il proprio corso **"step by step"**. In questo corso l'allievo è **"il protagonista"** delle lezioni avendo a disposizione piena flessibilità nel:

- **programmare** le lezioni **settimanalmente** nei giorni e negli orari più congeniali;
- **stabilire il programma** più adatto alle proprie esigenze ed al livello di conoscenza linguistica;
- **non perdere nessuna lezione** se cancellata entro le 19.00 del giorno che precede la stessa.

**Durata:** *Flessibile*, si adatta alle necessità individuali e all'obiettivo linguistico che si vuole raggiungere.

### 2.4.4 – Il corso ELITE

Ha le stesse caratteristiche e gli stessi vantaggi di un corso individuale **"F.F.P."**, pur essendo un **minigruppo** composto da **due** allievi. A seconda delle esigenze questo corso può essere strutturato in più cicli da **15 o 30 lezioni** da 60 minuti.

- **Durata:** *Flessibile*, si adatta alle necessità dei partecipanti e all'obiettivo linguistico che si vuole raggiungere.
- **Frequenza:** *Flessibili*, da **uno a cinque incontri** settimanali con durata da **una a sei ore** per seduta.

## 2.4.5 – Il corso CLUB

Un gruppo di lavoro **dinamico, attivo e piacevole**, organizzato in classi a numero chiuso (da 3 a massimo 8 allievi), per massimizzare il tempo di utilizzo pratico della lingua da parte di ogni singolo partecipante.

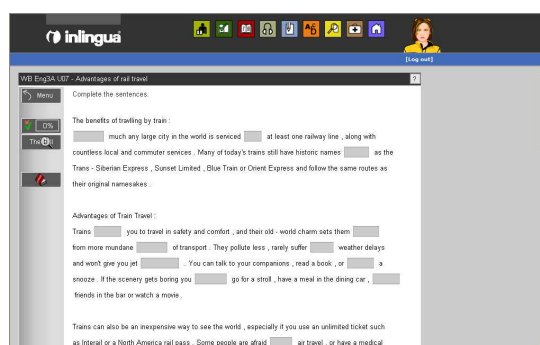
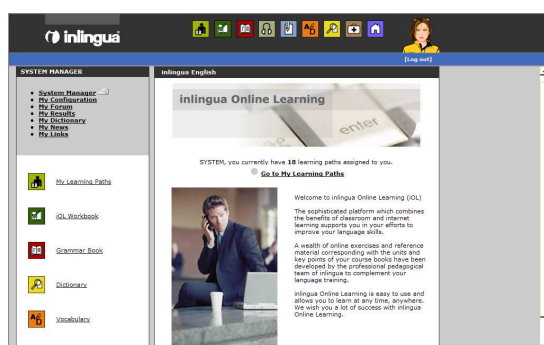
Questo corso permette di lavorare intensamente e sviluppare un rapporto interattivo con l'insegnante, tale da incominciare ad utilizzare la lingua straniera in modo **attivo fin dal primo giorno di corso**.

- **Obiettivo Didattico.** Il corso Club assicura il conseguimento di un livello inlingua, ad esempio: da 1.0 inlingua a 1.5. inlingua (60 lez.); da 1.0 inlingua a 2.0 inlingua (120 lez.)
- **Durata 3/ 6 mesi da 30 a 120 moduli da 45 min. strutturati in: 15 o 30 incontri da 90 min.**
- **Frequenza: mono o bisettimanale**

## 2.4.6 – Formazione BLENDED on line



Con i corsi 'Blended' inlingua ha integrato l'efficacia dei corsi in aula con i vantaggi della formazione on-line, progettando e realizzando un programma di apprendimento che alterna momenti di formazione tradizionale in aula con momenti di autoapprendimento attraverso la piattaforma **iOL - inlingua OnLine Learning**. E' stata così integrata la qualità della formazione tradizionale con la flessibilità della formazione on line.



Il corso "BLENDED" rappresenta una **vera novità** nel campo nell'insegnamento della lingua, utilizza le più avanzate tecnologie informatiche, integrate alla metodologia tradizionale **inlingua**. E' previsto l'utilizzo di materiale didattico esclusivo inlingua.

**I vantaggi sono evidenti:**

- a) Scegliere il luogo per le lezioni in autoapprendimento (in ufficio, a casa, in trasferta);
- b) Imparare a comprendere brani e conversazioni tra due o più persone madrelingua in contesti sia professionali che sociali;
- c) Parlare con scioltezza registrando brani e dialoghi, comparandoli, nel contempo, con i modelli di riferimento;
- d) Acquisire maggiore sicurezza nei contatti telefonici e personali;
- e) Migliorare la capacità di leggere testi e navigare in INTERNET;
- f) Imparare a scrivere lettere, fax ed e-mail;
- g) Memorizzare con facilità il programma svolto con il docente.



## 2.5 - inlingua E-LEARNING: Formazione INNOVATIVA



# inlingua Virtual Classroom

## La tua classe virtuale

---

**inlingua WebRoom** è l'innovativa **Virtual Classroom** di **inlingua**, e nasce dalla collaborazione con prestigiosi partner: **Swisscom** e **Cisco WebEx**.

Con **inlingua WebRoom** potrai partecipare in webcam a **vere e proprie lezioni in aula direttamente online**, interagendo con il tuo **docente madrelingua** e con gli altri partecipanti. Potrai consultare e condividere documenti, presentazioni, contenuti didattici, lavagne interattive, contenuti web, audio e video. Avrai inoltre a disposizione una chat per comunicare per iscritto con il docente e gli altri allievi.

## Tutta la comodità del web

---

Con **inlingua WebRoom** potrai **prenotare le tue lezioni in Virtual Classroom direttamente online**, scegliendo gli orari a te più comodi e il tuo **docente madrelingua** preferito.

Prima dell'inizio della tua lezione in classe virtuale, riceverai via email un promemoria del tuo appuntamento con tutte le informazioni e le credenziali di accesso necessarie per partecipare alla tua **inlingua WebRoom**. Più facile di così....

Ti basta avere una webcam per collegarti con la nostra sede. Avrai a disposizione docenti qualificati e programmi esclusivi **in inglese, francese, spagnolo, tedesco, Italiano** o altre lingue su richiesta come **russo, cinese, portoghese**, ecc..





## inlingua Online Learning

### un mare di risorse... sempre disponibile!

Con i suoi circa 9000 esercizi ed attività, la piattaforma di autoapprendimento **iOL - inlingua Online Learning** ti consente di approfondire ogni aspetto della lingua **INGLESE** (disponibile anche in **FRANCESE, TEDESCO, SPAGNOLO e ITALIANO**), grazie al supporto di **strumenti multimediali avanzati** per garantirti un'esperienza coinvolgente, divertente e soprattutto proficua!

Ti basta una connessione internet, un browser web ed il tuo device preferito (computer, tablet, smartphone) per accedere al sistema, **da ogni parte del mondo ed in qualsiasi momento**.

### strumenti efficaci per un apprendimento veloce e graduale

**iOL - inlingua Online Learning** mette a tua disposizione una grande varietà di esercizi (**Workbook**) suddivisi per unità progressive in base al tuo livello di conoscenza iniziale, che verrà valutato in base ai risultati ottenuti nell'**Entry Test**.

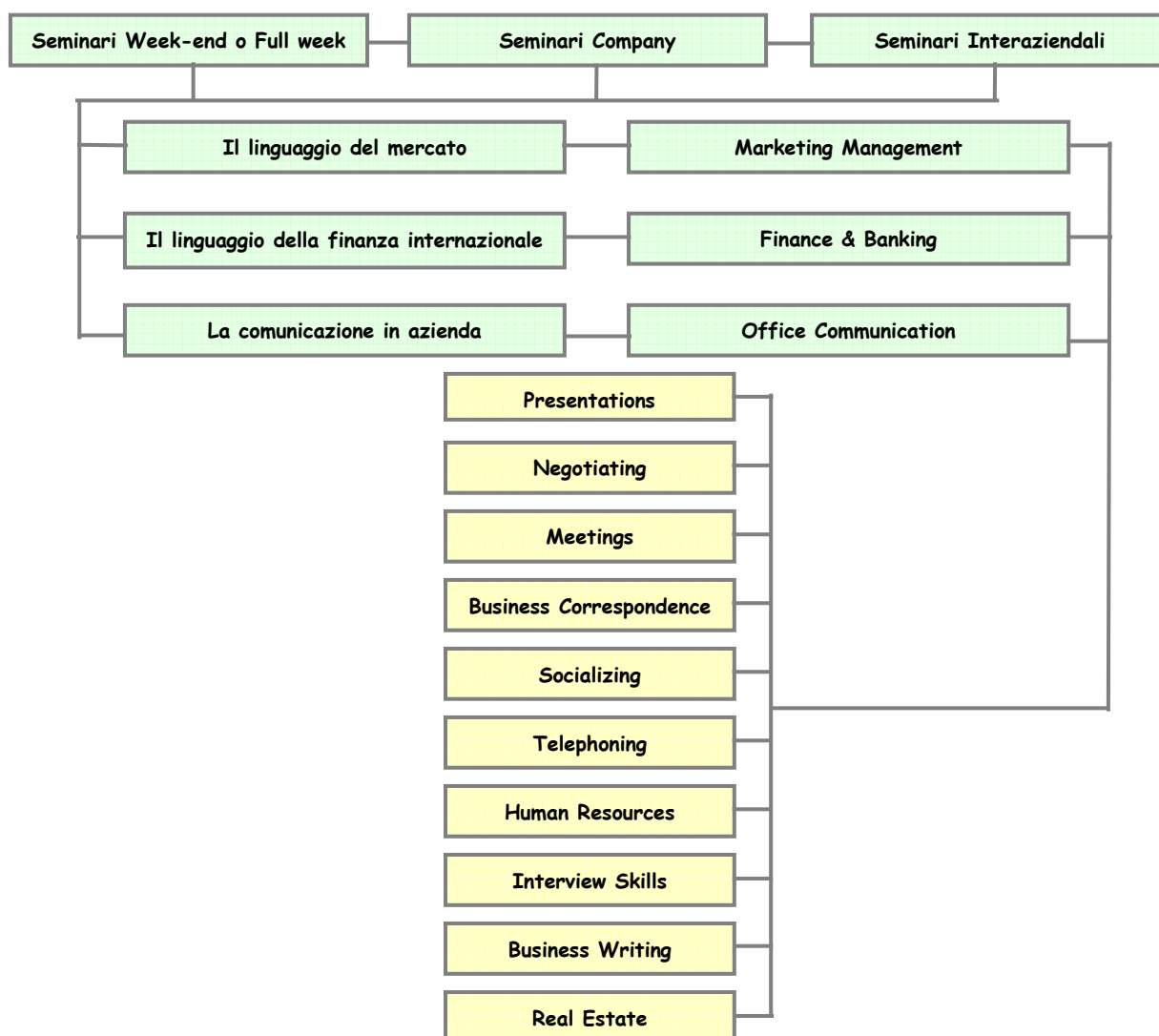
Troverai inoltre una sezione specifica dedicata alla grammatica (**Grammar Book**), con esempi di strutture grammaticali, spiegazioni e relativi esercizi, dizionari contestuali sempre disponibili e personalizzati, attività di ascolto, comprensione ed espressione (**Listening, Comprehension & Expression**) con centinaia di frasi e testi registrati, un sintetizzatore vocale personalizzabile, un registratore per mettervi alla prova e ancora quiz, giochi, cruciverba, puzzles, racconti e indovinelli. **Con inlingua Online Learning non c'è mai il rischio di annoiarsi!**

## 2.6 - Seminari

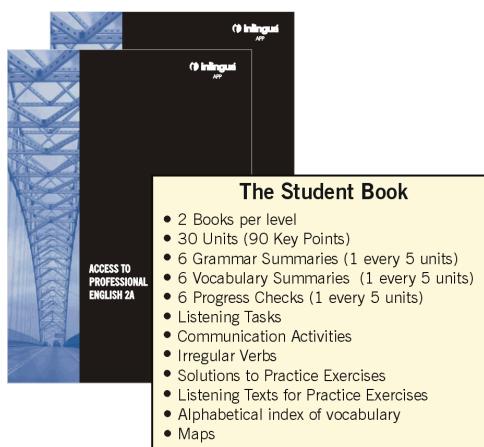


I seminari costituiscono un perfezionamento ottimale per chi possiede una buona o discreta conoscenza dell'inglese e desidera conseguire ulteriori e rapidi risultati linguistici. I seminari sono dedicati al lessico professionale delle più importanti funzioni aziendali (Marketing Management, Finance and Banking, Office Communication) e rappresentano un'esperienza approfondita di pratica della lingua.

Sono articolati in gruppi da quattro a sette partecipanti, con la presenza e l'assistenza continua di docenti specializzati e l'utilizzo di sussidi didattici multimediali. Ad ogni partecipante viene assegnato "un ruolo" che implica la gestione di dati, risorse, relazioni e la più attiva espressione delle capacità individuali. La nostra offerta standard prevede seminari week-end o full week, seminari "company" per una sola azienda oppure seminari interaziendali "a calendario".



## 2.7 Materiali e supporti didattici in lingua



inlingua, è editore diretto di tutti i materiali utilizzati per la formazione linguistica: libri, CD, DVD, CD-ROM, CUE CARDS, oltre a strumenti interattivi perfezionati e sempre più vicini ai bisogni dell'utente quali : VRS, DVD-ROM.

*Parte della produzione attuale in 14 lingue:*

### **GPP (General Purpose Program)**

- ❑ GPP **Book 1** Libro di testo, libro esercizi, 1 Cassetta o 1 CD per il **Livello 1.0**
- ❑ GPP **Book 2** Libro di testo, libro esercizi, 1 Cassetta o 1 CD per il **Livello 2.0**
- ❑ GPP **Book 3** Libro di testo, libro esercizi, 1 Cassetta o 1 CD per il **Livello 3.0**
- ❑ GPP **Book 4** Libro di testo, libro esercizi, 1 Cassetta o 1 CD per il **Livello 4.0**
- ❑ GPP **Book 5** Libro di testo, libro esercizi, 1 Cassetta o 1 CD per il **Livello 5.0**

### **APP (Accelerated Professional Program)**

- ❑ Professional English **APP 1**: Libro di testo, libro esercizi, 1 CD per il **Livello 1.0**
- ❑ Professional English **APP 2**: Libro di testo, libro esercizi, 1 CD per il **Livello 2.0**
- ❑ Professional English **APP 3**: Libro di testo, libro esercizi, 1 CD per il **Livello 3.0**
- ❑ Professional English **APP 4**: Libro di testo, libro esercizi, 1 CD per il **Livello 4.0**
- ❑ Professional English **APP 5**: Libro di testo, libro esercizi, 1 CD per il **Livello 5.0**
- ❑ **"Say it right"** English Grammar & Practice Book

### **I Seminari inlingua: inglese, (solo alcuni anche in francese, tedesco e spagnolo)**

- ❑ Modules – **Presentations** Libro di testo, libro esercizi, 1 CD
- ❑ Modules – **Negotiating** Libro di testo, libro esercizi, 1 CD
- ❑ Modules – **Meetings** Libro di testo, libro esercizi, 1 CD
- ❑ Modules – **Business Correspondence** Libro di testo, libro esercizi, 1 CD
- ❑ Modules – **Socializing Across Cultures** Libro di testo, libro esercizi, 1 CD
- ❑ Modules – **Telephoning** Libro di testo, libro esercizi, 1 CD
- ❑ Modules – **Human Resources** Libro di testo, libro esercizi, 1 CD
- ❑ Modules – **Receiving Visitors** Libro di testo, libro esercizi, 1 CD
- ❑ Modules – **Travel & Tourism** Libro di testo, libro esercizi, 1 CD
- ❑ Modules – **Real Estate** Libro di testo, libro esercizi, 1 CD
- ❑ Modules – **Business Writing** Libro di testo, libro esercizi, 1 CD
- ❑ Modules – **Finance** Libro di testo, libro esercizi, 1 CD
- ❑ Modules – **Interview Skills** Libro di testo, libro esercizi, 1 CD

### **Programmi 'personalizzati' inlingua**

**Training on the Job** – programmi mirati allo specifico professionale dell'allievo

## 3 - Altri servizi

### 3.1 - Corsi all'estero



Per chi vuole imparare una lingua “sul posto”, nel paese in cui l'idioma è nato, **inlingua** dispone di corsi linguistici in tutto il mondo, con la possibilità di iniziare un corso in Italia e proseguirlo all'estero, presso la sede **inlingua** prescelta.

Il programma di studio prevede corsi intensivi e personalizzati per manager, corsi speciali per ragazzi. Sistemazioni in albergo, college o in famiglia. Le lezioni in aula sono integrate con attività culturali, sportive e ricreative, nel continuo rapporto con i docenti che accompagnano gli allievi nei luoghi e nei momenti più significativi dell'esperienza linguistica.

### 3.2 - Il servizio di Traduzioni ed Interpretariato



Interlocutori stranieri sono sempre più frequenti per tutte le aziende.

Mentre in determinate aree è indispensabile fornire una conoscenza linguistica appropriata ai quadri aziendali, in altri casi la soluzione più razionale ed economica è rivolgersi ai consulenti specializzati.

**inlingua** mette a disposizione della propria clientela, una ampia gamma di servizi di traduzione e interpretariato, in **tutte le lingue**, garantendo un servizio altamente qualificato ed un'immagine autorevole nei confronti degli interlocutori stranieri.

*Alcuni esempi dei servizi offerti:*

#### **Traduzioni:**

- Traduzione di testi tecnici, scientifici, legali, commerciali, ecc.
- Copywriting in lingua straniera per mailing all'estero e file pubblicitario.
- Traduzione di testi urgenti via fax e modem.

#### **Interpretariato:**

- Interpretariato per convegni, congressi e meetings.
- Assistenza linguistica e telefonica.
- Interpretariato di trattativa.

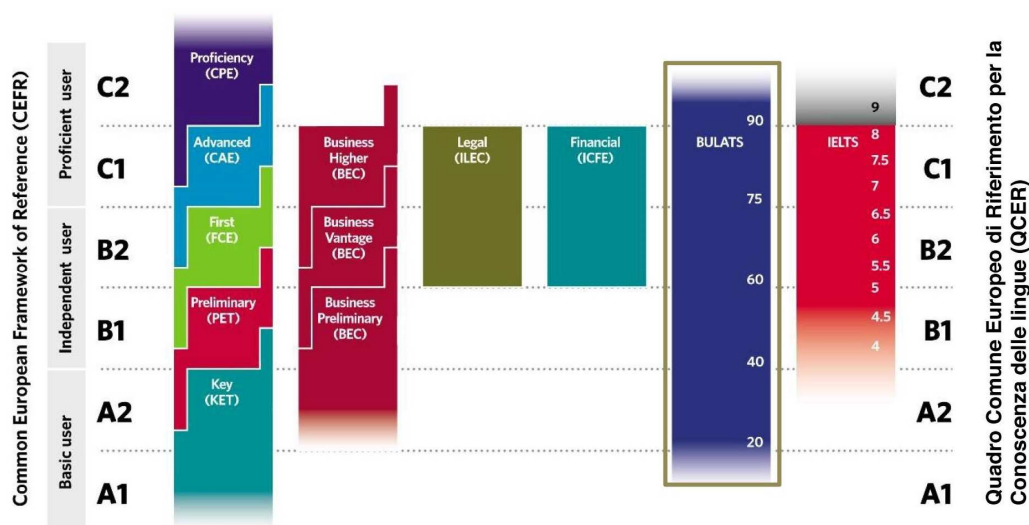


## Cos'è il BULATS

Il **Business Language Testing Service (BULATS)** è ideato per valutare il livello delle competenze linguistiche dei candidati che hanno necessità di utilizzare o di certificare la conoscenza della lingua **Inglese**. Si rivolge a studenti e lavoratori che frequentano corsi di lingue o corsi di formazione professionale/business in cui la conoscenza dell'inglese è elemento fondamentale. Il BULATS è stato sviluppato dall' **University of Cambridge ESOL Examinations**

## Quali sono i livelli del BULATS?

Il BULATS fornisce agli studenti esami a tutti i livelli. Essendo un esame a punteggio non esiste il risultato idoneo o non idoneo, ma in base al punteggio ottenuto il candidato si colloca nella scala dei livelli CEF. La seguente tabella descrive i sei livelli disponibili, li confronta con quelli ufficiali espressi dall'ALTE (Association of Language Testers in Europe) e dal Quadro Comune Europeo di riferimento linguistico.



L'**esame BULATS Computer-based** è adattivo poiché in base alla risposta fornita il software decide se proporre una domanda dello stesso tipo ma con una difficoltà più elevata oppure cambiarne la tipologia. Il sistema agisce in questo modo finché non acquisisce sufficienti dati per determinare il livello raggiunto. La lunghezza della prova d'esame, grazie alla caratteristica 'adattabilità' dipende dalle abilità di risposta del candidato. In ogni caso ogni prova ha un tempo massimo che non può essere superato.

**SESSIONI:** Prenota l'esame quando vuoi Tu con pochissimi giorni di preavviso.

**RISULTATI:** L'esito degli esami di **Reading, Listening and Language Knowledge** si ha in tempo reale. Per lo **Speaking** e il **Writing** sono necessari 15 giorni per avere il risultato perché la correzione viene fatta da commissari Cambridge esterni al centro test.

**PREPARAZIONE:** Corso online Ufficiale **Cambridge English (4 abilità) 50 ORE** di corso web-based: Reading and Listening (30 ore), Speaking (10 ore), Writing (10 ore) a **€ 150,00**



**inlingua Modena**

Via Vellani Marchi, 50  
41124 MODENA  
Tel. 059 345066

[info@inlinguamodena.it](mailto:info@inlinguamodena.it)  
[www.inlingua.it/modena](http://www.inlingua.it/modena)

**inlingua Bologna**

Via Milazzo, 5  
40121 BOLOGNA  
Tel. 051 6390330

[info@inlinguabologna.it](mailto:info@inlinguabologna.it)  
[www.inlingua.it/bologna](http://www.inlingua.it/bologna)

**inlingua Casalecchio**

Via E. Cristoni, 6 40033  
CASALECCHIO DI RENO (BO)  
Tel. 051 0566970

[info@inlinguacasalecchio.it](mailto:info@inlinguacasalecchio.it)  
[www.inlingua.it/casalecchio](http://www.inlingua.it/casalecchio)

**inlingua Imola**

Via Don A. Bughetti, 3/5  
40026 IMOLA (BO)  
Tel. 0542 32260

[info@inlinguaimola.it](mailto:info@inlinguaimola.it)  
[www.inlinguaimola.it](http://www.inlinguaimola.it)

[www.inlingua.it](http://www.inlingua.it)

[www.inlingua.com](http://www.inlingua.com)