

L' azienda

La nostra azienda è composta da un team altamente qualificato in grado di realizzare portastampi standard e speciali a disegno per il settore trancia, plastica e pressofusione.

Tassinari S.r.l. si pone dunque come punto di riferimento per le imprese che cercano un partner affidabile e competitivo.

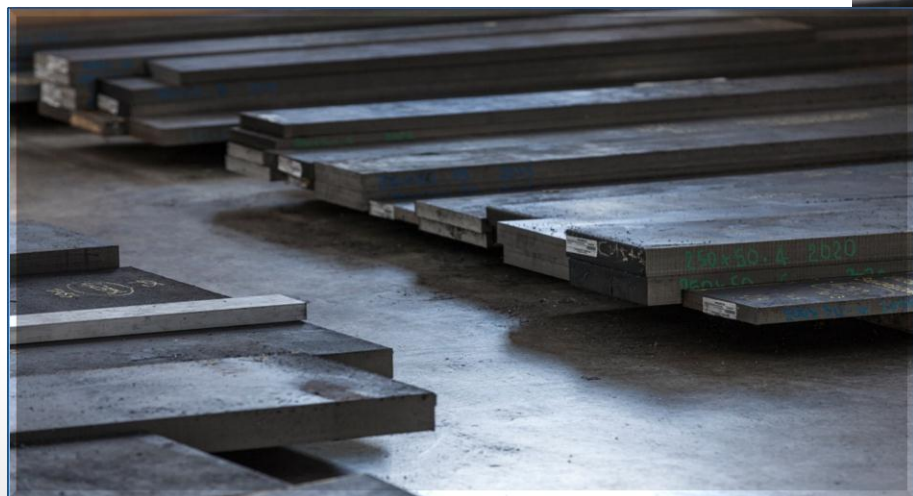
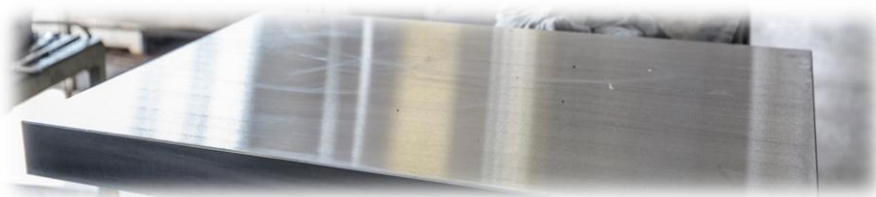
Collaborando a stretto contatto con gli uffici tecnici dei propri clienti sviluppa e concretizza i loro progetti.

Mission

Nell'ottica di soddisfare le diverse e specifiche esigenze della clientela, la nostra azienda è in continua evoluzione grazie a molteplici investimenti in macchinari, nuove tecnologie e risorse umane. Nell'anno 2015 Tassinari Srl ha acquisito una nota società ferrarese produttrice di portastampi speciali per il settore plastica e pressofusione. L'unione di esperienza e professionalità ha consentito alla nuova impresa di affacciarsi sul mercato dei portastampi speciali a 360°. Nel 2016 il trasferimento della sede in un nuovissimo stabile a pochi metri dalla ditta neo acquisita ha prodotto un ulteriore ampliamento degli spazi produttivi.

I nostri prodotti

- Piastre squadrate e spianate in diversi tipi di materiale e gradi di finitura
- Basi portastampi per lamiera di serie e speciali a disegno, speciali plastica e pressofusione
- Lavorazioni meccaniche di precisione tradizionali e/o a C.N.C
- Particolari torniti e/o fresati a disegno
- Elementi normalizzati standard e/o speciali a disegno
- Accessori





Parco macchine

- **EMAPP**
Sega per tagliare la lamiera fino a 500 mm
- **FIL 1200**
Squadratrice
- **FIL 2000**
Spianatrice + squadratrice
- **SIGMA EK 150 EKKON 1500x650**
Spianatrice
- **CINCINNATI**
Fresatrice a 2 teste a banco mobile, larghezza max. 400 mm

- **KENT_1000**

Rettifica fino a 1000 x 500 mm

- **KENT 1500**

Rettifica fino a 1350 x 550 mm

- **KENT 2000**

Rettifica fino a 2000 x 900 mm

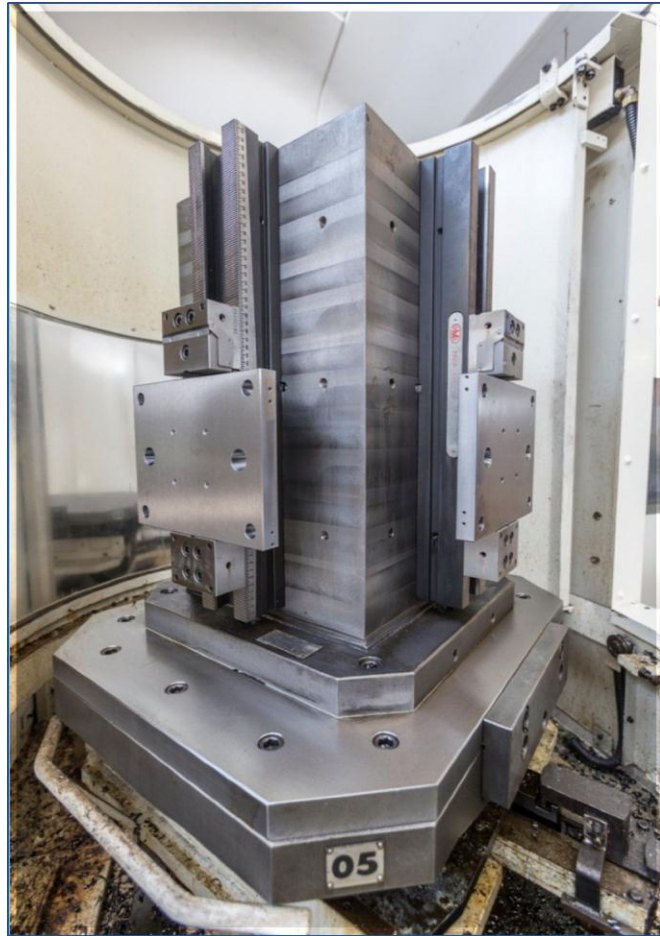
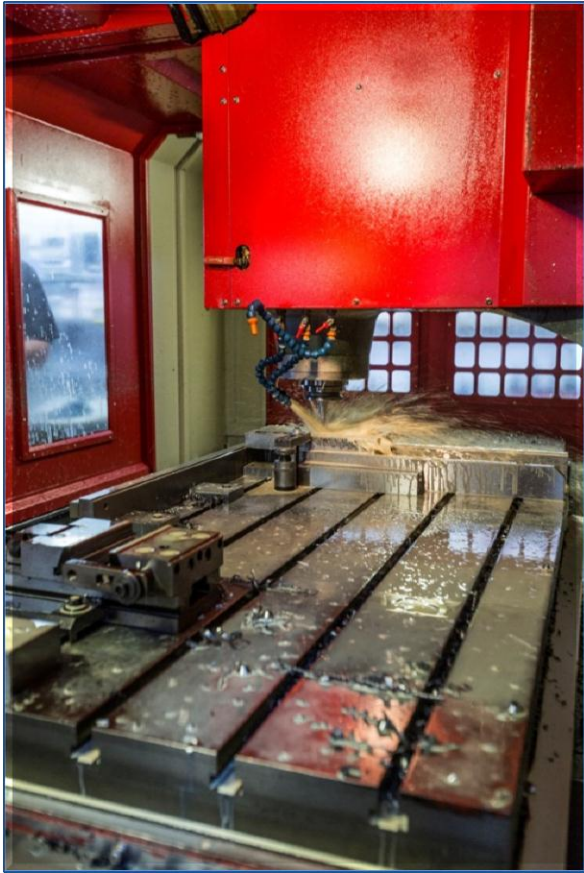
- **N. 3 TRAPANI RADIALI (Breda R40-1200 e LTF)**

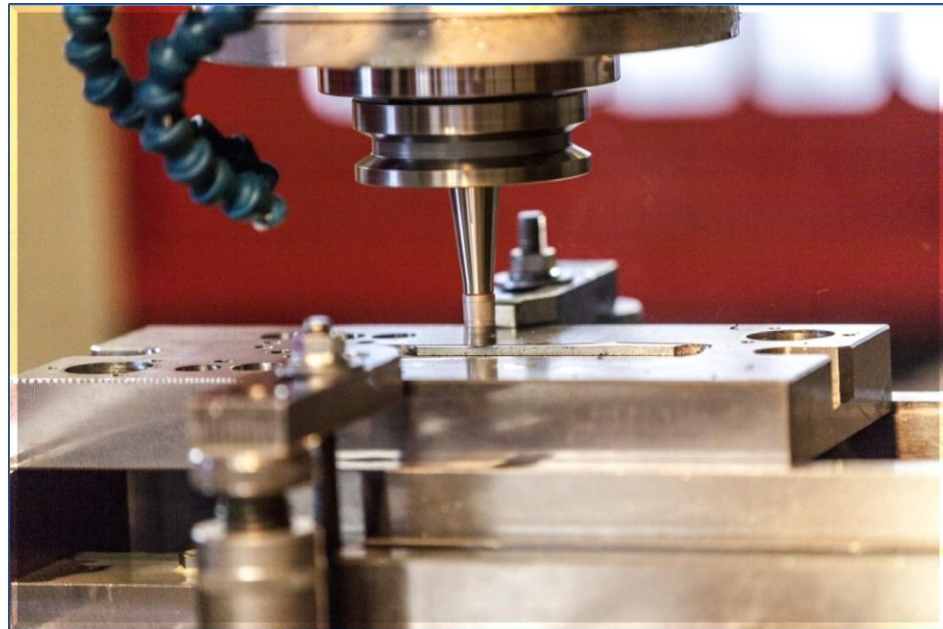
- **NOVAR**

Fresatrice universale semiautomatica / Half-automatic universal milling machine

CENTRI DI LAVORO

- N. 2 SIGMA 1200x600
- N. 1 AGMA 2000x1000
- N. 1 ZPS 800x500
- N. 1 SHE HONG 1600x800
- N. 1 FRESA ALESATRICE DEBER 2000x900x1100
- N. 1 AWEA BM 1400x800x700
- N. 1 MCM centro pallettizzato(4 plt) 700x600x500
- N. 1 TOSHIBA MACHINE NX76 centro pallettizzato (7plt) 750x750x700





Sede legale e operativa

Via Francesco Luigi Ferrari, 35
44122 FERRARA FE
Tel. 0532 770417
Fax 0532 775441

Filiale operativa

Reparto settore plastica

Via G. Calvino, 16
44122 FERRARA FE
Tel. 0532 770417
Fax 0532 775441

Mail: info@tassinarisrl.it

Web: www.tassinarisrl.it