



# METAL One®



Software per Fonderie su SAP Business One  
**METAL One**

**EFFICIENZA CONTROLLO e PROFITABILITÀ** sono i valori di una soluzione software integrata.

Grazie a **METAL One®** e **SAP Business One®** l'impresa può essere gestita con un netto **incremento di profittabilità** e un **controllo rigoroso** di ogni singolo processo.

**METAL One®** permette di gestire l'intero flusso di processo delle Fonderie dalla prototipazione e preventivazione, ai dati tecnici qualitativi e di processo delle Fusioni, al ciclo attivo e passivo, alla pianificazione della produzione, al conto lavoro, alla logistica, al controllo qualità, all'amministrazione e controllo costi.

Powered by



SINAPSI INFORMATICA

30 anni dedicati all'avanzamento tecnologico delle Fonderie e l'indiscussa esperienza di SAP nei programmi gestionali fanno di **METAL One®** il prodotto di punta nel futuro delle industrie metallurgiche.

**EFFICIENZA**

**CONTROLLO**

**PROFITTABILITÀ**

Copertura funzionale di **METAL One®**

Le Fonderie sono in un processo evolutivo che le vede trasformarsi da produttori di fusioni grezze a **Partner Tecnologici** di prodotti finiti; sono parte attiva nella **progettazione e prototipazione**, la filiera di produzione si è allungata inglobando partner esterni. Nel costante **miglioramento qualitativo**, il ruolo di capo commessa della Fonderia impone un controllo ed una tracciabilità in tutto il processo produttivo.



**Modelli**

Modello: 0843234 Traversa Effettivo  
 Cliente: C00003 Costruzione Macchine Spa  
 Codice Articolo: C0000300003

Traversa.inn

Scheda tecnica	Indici di Modifica	Attrezzatura	Autorizz.	Listini	Ciclo	Costi	Allegati	Note
Attrezzatura	Modello Placcato	N. Figure	1	Uso	Escl. Auto Fond			
Tecnologia	Terra	N. Anime	3	N. CasseAnime	2			
Impianto 1		Battute / Ore		Scarto %	0,000			
Impianto 2		Fornitura Lega	Fonderi Cliente	Magazzino Cli.				
Impianto 3		Peso medio	250,000	Peso lordo grappolo	340,000	Conf.		
Lega	GHISA GG25 EN	Peso colata	90,000	Peso netto	250,000			
Miscela	Terra di Formatur	Resa in %	73,53	Peso Fabbisogno	263,158			
Imballi		Volume Mc.	2,491	Kg. Miscela	2.989,00			
Lead Time		Presente Simulazione Colata		UM Vendita	Kg			
Tracciabilità Getto	Nessuna							
<input checked="" type="radio"/> Attivo <input type="radio"/> Inattivo Osservazioni:								

OK Interrom...

### Modelli e Stampi, Staffe, Casse Anima:

tutte le attrezzature sono gestite sotto il profilo tecnico, qualitativo e amministrativo.

**Gravità e Pressofusione:** l'intero ciclo produttivo è costantemente monitorato sotto il profilo di Pianificazione, Qualitativo, Logistico e Amministrativo.

# WORLDWIDE MOBILE BUSINESS INTELLIGENCE



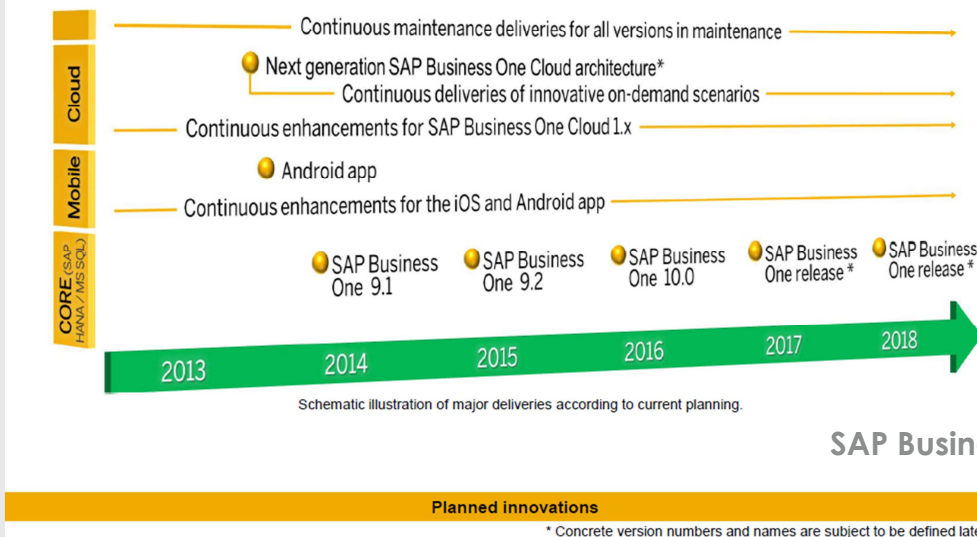
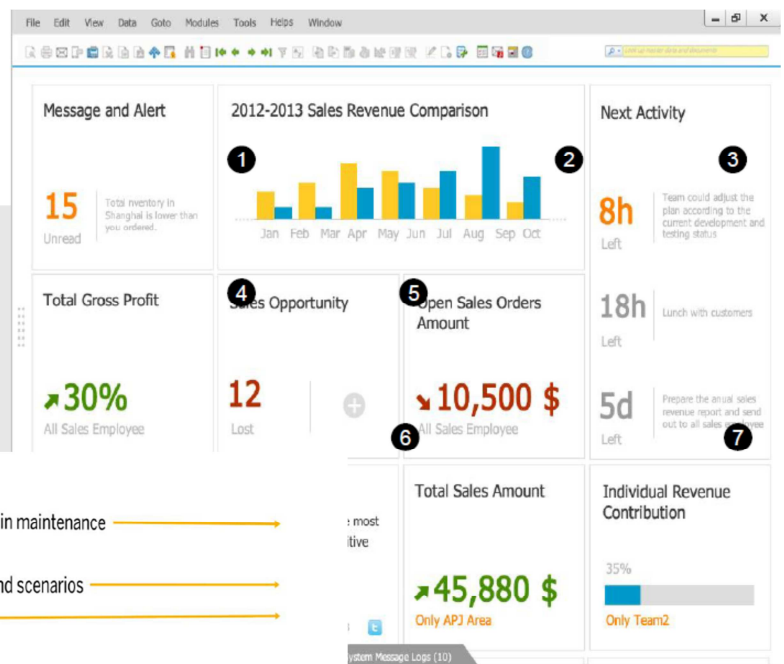
2013 : il gestionale **SAP Business One** compie 10 anni

**SAP Business One** è pronto per la **globalizzazione**:

- È disponibile in **27 lingue**
- E' disponibile in **41 nazioni**
- tool automatico di traduzione

**SAP Business One** è pronto per la **B.I.**

- Cristal Report **Dashboards** integrati
- Enterprise search
- Interactive Analysis



**SAP Business One** è pronto per il **Mobile**

- E' disponibile On Premise
- E' disponibile On Demand
- + di 57000 download da Apple Store

Oggi **SAP Business One** è disponibile con 2 possibili database

- Microsoft SQL
- **SAP HANA** : accelerazione dei report fino a 960x, esecuzione di processi fino a 12x, velocità di ricerca fino a 46x, elaborazione di transazioni fino a 30x

The Best-Run Businesses run **SAP**



Enzo Fresolone è General Manager della **ECA Consult**, lavora da 30 anni per le Fonderie sviluppando soluzioni software specifiche del settore metal.

Project Leader di **METAL One®**, ha unito le tecnologie di punta di SAP alle particolarità di gestione delle aziende fusorie.

**METAL One®** è un progetto in condivisione con **SINAPSI Informatica (PD)** e **NEOS Group (BG)** e mette a disposizione delle aziende manifatturiere un team di 50 persone composto da consulenti certificati SAP e tecnici specializzati in 3 sedi nel centro nord Italia.

Il vostro Partner di zona :



Dalla sua costituzione, nel 1993, ECA Consult si occupa di soluzioni ERP per il distretto Fonderie. E' il "Centro di Competenze" a livello nazionale per lo sviluppo di MetalOne.

E.C.A. Consult srl  
Via San Francesco 1903  
40027 Mordano (BO)  
Tel. 0542 890000  
www.ecaconsult.it



NEOS Group srl  
Via Monte Pasubio 5  
24044 Dalmine (BG)  
Tel. 035 6224391  
www.neosconsulting.it



SINAPSI Informatica srl  
Via San Salvaro, 2  
35043 Monselice (PD)  
Tel. 0429 782088  
www.sinapsinet.it

## METAL One®: una storia di successi

### Maggio 2012

**METAL One®** viene presentato in occasione dell'Assemblea Nazionale delle Fonderie organizzato da Assofond presso il Kilometro Rosso.

### Giugno 2013

10 Fonderie Pilot sia Ghisa che Alluminio confermano **METAL One®** quale soluzione di riferimento per la gestione delle attività produttive tipiche del mercato fusorio.

### Gennaio 2014

Il numero degli utenti è passato a più di 130, soltanto in Italia.

**METAL One®** è ora richiesto anche a l'estero.

## The Best Run Foundries run METAL One®

