

UN PARTNER  
TECNOLOGICO  
SEMPLIFICA  
LA VITA

UN PARTNER  
TECNOLOGICO  
SEMPLIFICA  
LA VITA



Nata a Modena nel 1997, Softech ha visto crescere la propria esperienza e competenza, evolvendo nel tempo in un'azienda multiservizi in grado dare soluzioni alle diverse esigenze informatiche delle aziende. La nostra offerta si è ampliata rapidamente, includendo **programmi gestionali standard, software ERP, CRM, corsi di formazione, assistenza tecnica, gestione della cybersicurezza, progettazione di reti e consulenza informatica**, oltre che fornire **sistemi hardware e servizi in cloud**.

Crediamo che la tecnologia debba essere un alleato che **semplifica**, rende più efficienti e permette a chi la utilizza di concentrarsi su ciò che davvero conta. Ma ciò che rende davvero unica Softech è la qualità delle **relazioni che costruiamo con i nostri clienti**.

Per noi, la crescita dell'azienda è direttamente legata alla **crescita delle persone** con cui collaboriamo. Per questo, siamo costantemente alla ricerca di soluzioni innovative che non solo rispondano alle necessità più avanzate, ma che costruiscano anche relazioni di fiducia e collaborazione.

In Softech, ogni clic è supportato dalla **passione di un team che lavora per te**, per fare in modo che la tecnologia non sia mai un ostacolo, ma **un ponte verso nuovi traguardi**.



## Mission

Guidare le aziende nel loro percorso di trasformazione digitale, offrendo soluzioni tecnologiche su misura che ottimizzano i processi operativi, migliorano l'efficienza e favoriscono l'innovazione continua.

## Vision

Essere il partner tecnologico di riferimento per le aziende, fornendo soluzioni innovative che trasformino le idee dei nostri clienti in realtà.

## Valori

**RISPETTO.** La nostra forza sono le persone, ed è per questo che tutti i nostri collaboratori operano in un contesto in cui il rispetto reciproco è alla base di ogni rapporto.

**INNOVAZIONE.** Innovare, per Softech, significa anticipare le tendenze di mercato e sviluppare soluzioni all'avanguardia che migliorano costantemente i nostri prodotti e servizi, garantendo ai clienti un vantaggio competitivo.

**ECCELLENZA.** Ogni prodotto o servizio che offriamo è il risultato di anni di studio e ricerca, superando le aspettative dei clienti e perseguendo i più alti standard in ogni progetto.

L'Innovazione  
che fa crescere  
la tua Azienda:

## L'Intelligenza Artificiale al tuo servizio.

In un mondo in cui la tecnologia cambia velocemente, l'intelligenza artificiale (IA) rappresenta una risorsa potente che può portare vantaggi concreti alla tua azienda. Non è solo un concetto futuristico o complicato: l'IA è già qui, e noi siamo pronti ad aiutarti a **integrarla nei tuoi processi aziendali in modo semplice e accessibile.**

### Un approccio semplice e senza preoccupazioni

Il nostro obiettivo è **integrare soluzioni intelligenti** nella tua azienda senza creare confusione. Ogni intervento è pensato per essere facilmente comprensibile e utilizzabile, in modo che tu possa beneficiarne senza sentirti sopraffatto dalla tecnologia.

### Un partner che ti guida passo dopo passo

**Non sei solo in questo percorso:** siamo qui per spiegarti, accompagnarti e supportarti in ogni fase dell'implementazione dell'intelligenza artificiale. Il nostro approccio è sempre basato sulla concretezza e sull'efficacia, cercando **soluzioni reali per migliorare il tuo lavoro quotidiano.**

In un mondo in continua evoluzione, l'intelligenza artificiale è una risorsa che può rendere la tua azienda più competitiva e agile, senza rinunciare alla semplicità e alla sicurezza.

## Che cos'è l'intelligenza artificiale e come può aiutare la tua azienda?

L'intelligenza artificiale è una tecnologia che permette ai sistemi di "imparare" dai dati e prendere decisioni intelligenti, proprio come farebbe una persona. Questo può tradursi in una serie di vantaggi pratici per le piccole e medie imprese, come:

**AUTOMATIZZAZIONE DEI PROCESSI RIPETITIVI:** Molte attività quotidiane, come la gestione della posta elettronica, la classificazione dei documenti o l'elaborazione di report, possono essere automatizzate, permettendoti di risparmiare tempo e risorse.

**OTTIMIZZAZIONE DELLE OPERAZIONI AZIENDALI:** L'IA può analizzare i dati della tua azienda, aiutandoti a prendere decisioni più rapide e precise, migliorando così l'efficienza e la produttività.

**MIGLIORAMENTO DELL'ESPERIENZA CLIENTE:** Grazie all'intelligenza artificiale, puoi offrire ai tuoi clienti un servizio personalizzato, anticipando le loro esigenze e risolvendo i problemi più velocemente.



Il nostro team sarà felice di supportarti nell'individuare soluzioni per:

## Gestire

**GESTIRE IL TUO BUSINESS**, con i software gestionali ERP e CRM di Passepartout (Mexal, Innova, Passcom e Puffin) per la gestione amministrativa, contabile, commerciale e logistica della tua azienda.



GESTIONALE PASSEPARTOUT  
MEXAL E PASSCOM



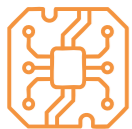
CRM  
INNOVA E PUFFIN



SOLUZIONI  
PERSONALIZZATE

## Creare

**CREARE GLI STRUMENTI UTILI PER FAR CRESCERE LA TUA AZIENDA**, come l'acquisto e l'installazione di hardware, sistema di stampanti Pay Per Page di Ricoh e la creazione di siti web aziendali.



INSTALLAZIONI  
HARDWARE



PAY PER PAGE  
RICOH



SITI WEB  
AZIENDALI

## Proteggere

**PROTEGGERE I DATI AZIENDALI**, con assistenza tecnica, sistemi di backup anche in cloud e consulenza sulla cybersicurezza.



BACKUP



CYBERSICUREZZA



ASSISTENZA PC,  
RETI E SERVER



## I nostri Partner



Hanno scelto  
di lavorare con noi



La tecnologia  
è lo strumento,  
ma sono le persone  
a fare la differenza.



**Softech srl**

Via Allende 86, 41122 Modena

T 059 254992

info@softech.it **softech.it**

