



APP
MOBILE

INDISPENSABILE E INNOVATIVA

Audit Mobile

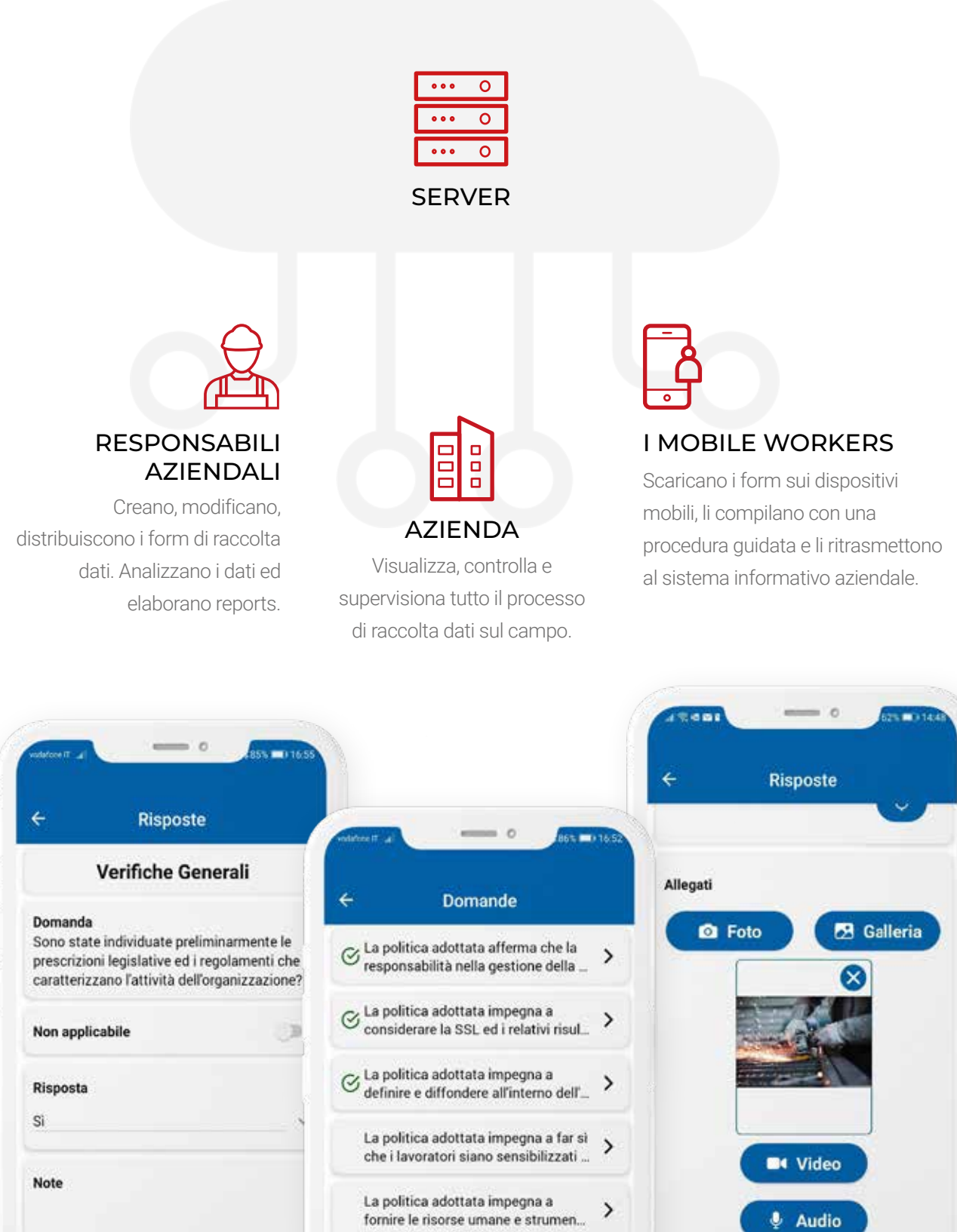


AGE Suite Audit è un'innovativa applicazione (per tablet e smartphone) che permette di gestire sul campo **visite ispettive** (e sopralluoghi) tramite semplici **check-list** personalizzate. AGE Suite Audit è un'**estensione** (in ambito mobile) di AGE Suite, ovvero una soluzione applicativa (di classe "Enterprise") realizzata in tecnologia web, multi-piattaforma, multi-lingua, multi-azienda

e multi-utente esplicitamente progettata per la gestione della sicurezza negli ambienti di lavoro (secondo quanto previsto dal D.Lgs. 81/08), per il Risk Management ai sensi della ISO 31000, per implementare Sistemi di Gestione ISO 9001 (qualità), ISO 14001 (ambiente), ISO 45001 / BS OHSAS 18001 (sicurezza), ISO 22000 (alimentare) e ISO 50001 (energia).

I PUNTI DI FORZA

- Modelli personalizzabili
- Coordinamento del gruppo di audit
- Compilazione semplificata
- Immagini, foto, video, audio
- Geolocalizzazione
- Generazione azione correttive, non conformità, obiettivi, scadenze
- Generazione automatica della relazione
- Generazione grafici e statistiche



SEMPRE A PORTATA DI MANO

Check-List Mobile



L'APP "**Check-List mobile**" è un'applicazione nativa per tablet e smartphone (sia per piattaforma iOS sia Android) che permette di gestire sul campo **check-list personalizzate**, fotografie, georeferenziazione delle evidenze, etc.



I PUNTI DI FORZA

- Modelli personalizzabili
- Immagini, foto, video, audio
- Compilazione semplificata
- Geolocalizzazione
- Generazione azione correttive, non conformità, obiettivi, scadenze
- Esportazione check-list compilata
- Generazione grafici e statistiche

SEMPLICE E INTUITIVA

Segnalazioni Mobile



L'APP "**Segnalazioni mobile**" è un'applicazione nativa per tablet e smartphone (sia per piattaforma iOS sia Android) che permette ad ogni lavoratore, fornitore, etc. di inoltrare all'azienda **segnalazioni** (anche anonime) tramite semplici **testi, fotografie, georeferenziazione** delle eventuali evidenze segnalate, etc.



I PUNTI DI FORZA

- Coinvolgimento dei lavoratori
- Modalità anonimo
- Distribuzione delle segnalazioni per area di competenza
- Immagini, foto, video, audio
- Geolocalizzazione modelli personalizzabili

COMPLETA ED EVOLUTA

Segnalazioni HSE



L'APP "**Segnalazioni HSE**" è un'evoluzione del modulo segnalazioni ed è pensato per una gestione più strutturata (secondo il ciclo Plan-Do-Check-Act) delle stesse.

L'APP permette la **raccolta sul campo di segnalazioni** tramite **testi, fotografie, georeferenziazione** delle eventuali evidenze

I PUNTI DI FORZA

- Gestione avanzata di eventi pericolosi, near miss, infortuni, incidenti ambientali, danni alla proprietà, etc..
- Report precompilati
- Compilazione semplificata
- Immagini, foto, video, audio
- Geolocalizzazione
- Coordinamento del team d'indagine
- Diverse metodologie per effettuare l'analisi delle cause (Ishikawa, 5 perché, 5 domande, etc..)
- Generazione azione correttive, non conformità, obiettivi, scadenze
- Generazione grafici e statistiche

segnalate, mentre la web APP collegata permette di gestire l'analisi delle cause (utilizzando metodologie come il metodo dei **cinque perché**, **Ishikawa**, **5W+1H**, etc.) per poi visualizzare i risultati (e le relative statistiche) attraverso la **piramide di Heinrich**, la **Safety Cross**, **grafici**, etc.



UTILIZZABILE OFF-LINE

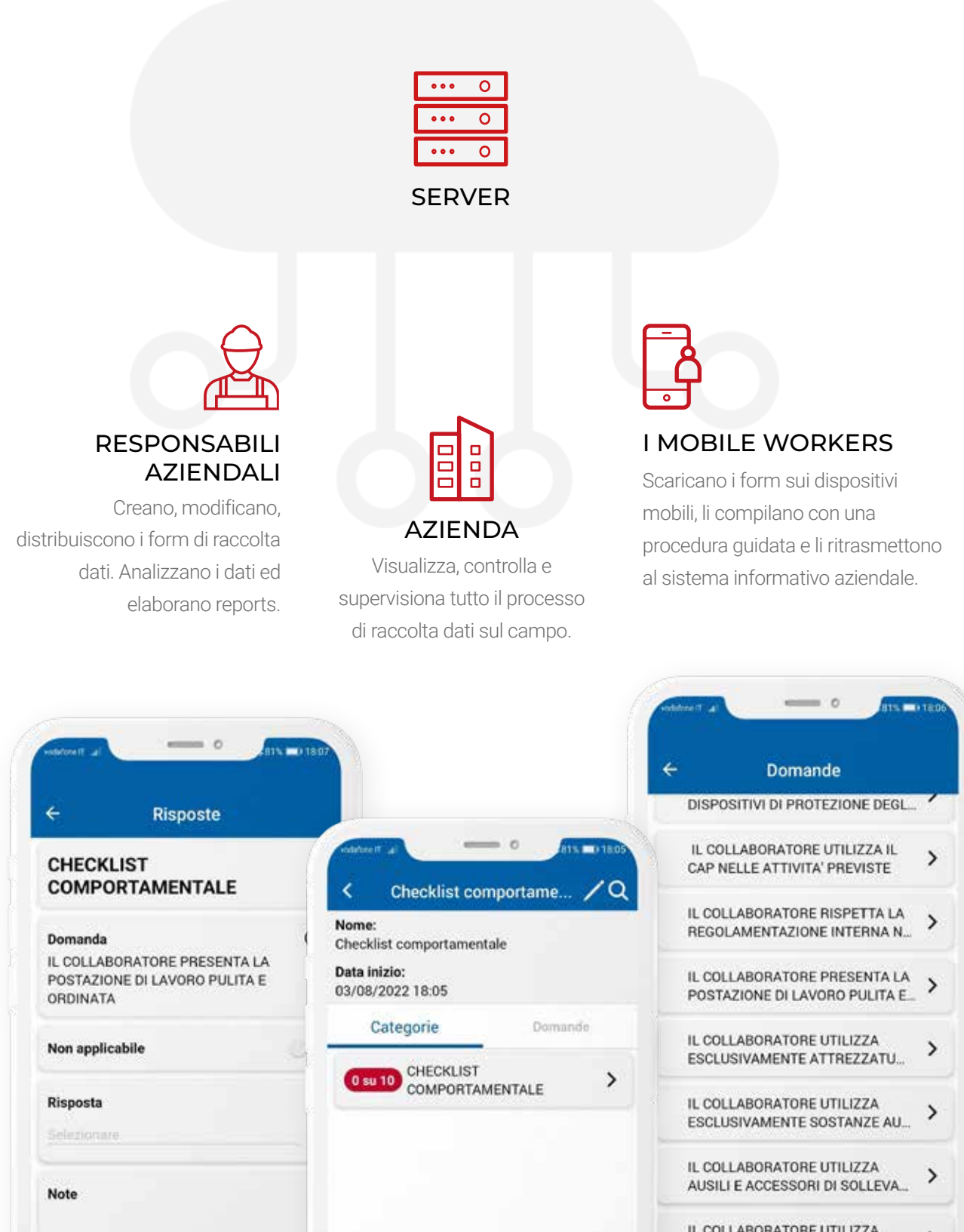
Safety Walking Mobile



L'APP "Safety Walking" è un'applicazione che permette di gestire in mobilità le osservazioni collegate all'applicazione della **BBS (Behavior Based Safety)** ovvero un approccio alla sicurezza basato sull'osservazione e la gestione dei comportamenti dei lavoratori.

I PUNTI DI FORZA

- Modelli personalizzabili
- Immagini, foto, video, audio
- Compilazione semplificata
- Geolocalizzazione
- Generazione azione correttive, non conformità, obiettivi, scadenze
- Esportazione check-list compilata
- Generazione grafici e statistiche



PER COINVOLGERE I LAVORATORI ...

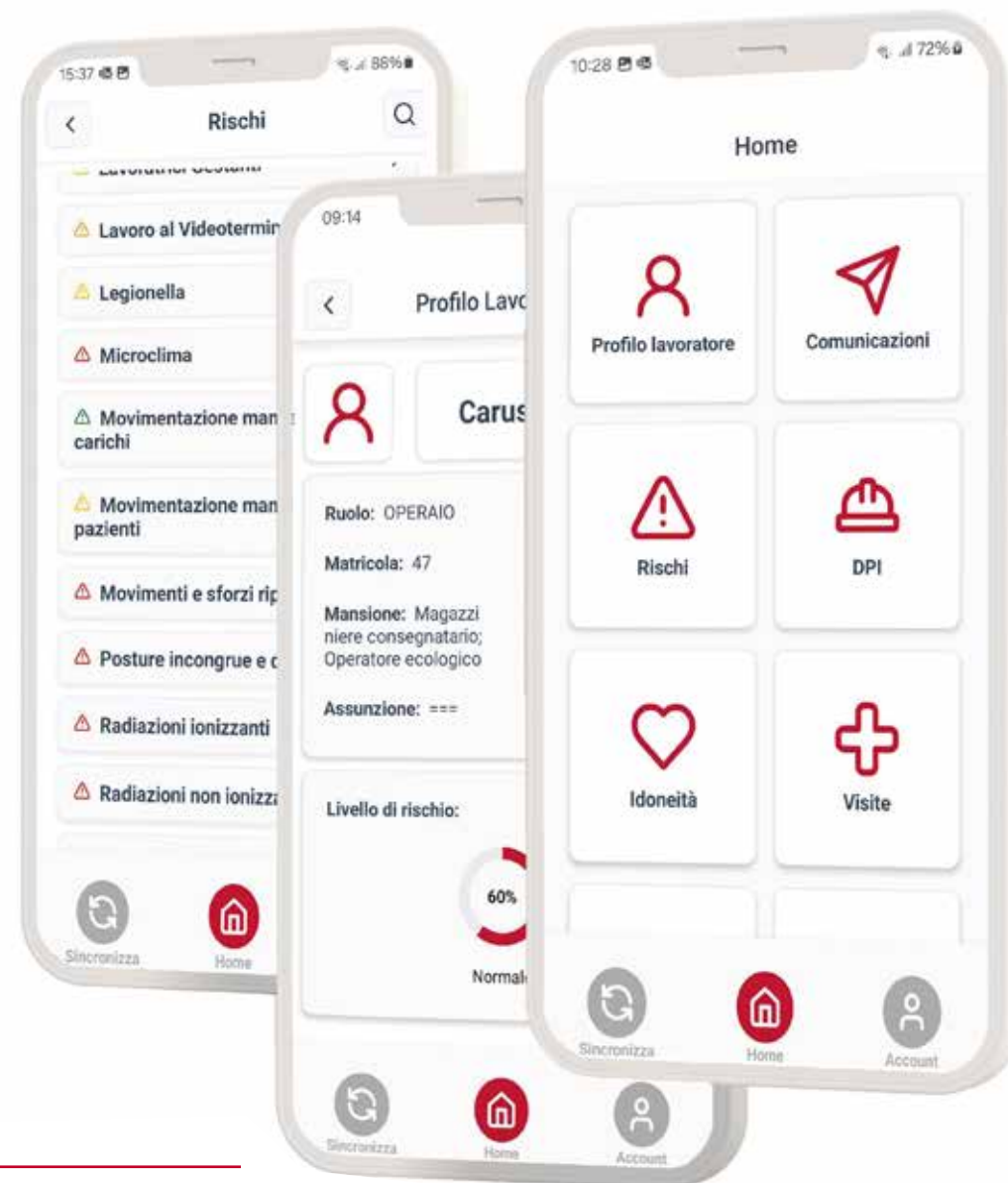
Pannello Lavoratore Mobile



L'APP "**Pannello Lavoratore mobile**" permette ad ogni lavoratore (sia su iOS sia su Android) di visionare l'elenco dei DPI ricevuti (o da ritirare), le **visite mediche** e i **corsi di formazione** pianificati, i **compiti** assegnati, le **comunicazioni** di sistema, i carichi di lavoro, le pratiche di infortunio aperte, i **giudizi di idoneità**, le **prescrizioni**, i **livelli di rischio**, etc. Al suo interno, il modulo, contiene anche un'ulteriore funzionalità "uomo a terra" per la segnalazione automatica di eventuali infortuni o cadute accidentali di personale che è costretto ad operare in ambienti isolati.

I PUNTI DI FORZA

- Coinvolgimento dei lavoratori
- Gestione comunicazioni
- Assegnazione DPI, richiesta sostituzione
- Idoneità, Visite, esami – richiesta visita
- Gestione corsi di formazione
- Profili di rischio personalizzati

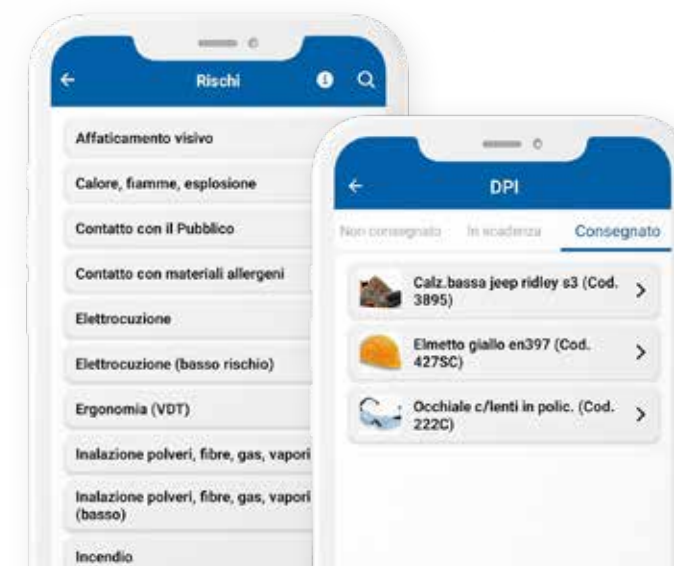


... E PER COINVOLGERE I PREPOSTI

Preposto Mobile



L'APP "**Preposto mobile**" permette ad ogni preposto di visionare l'elenco dei **DPI** ricevuti (o da ritirare), le **visite mediche** pianificate, i corsi di formazione pianificati, le **pratiche di infortunio** aperte, i **giudizi di idoneità**, le **prescrizioni**, i livelli di rischio, etc. a cui è soggetto ogni lavoratore a lui sottoposto.



... E PER LE MANUTENZIONI

APP Gestione manutenzione mobile



L'APP "**Gestione Manutenzioni mobile**" è un' applicazione nativa per tablet e smartphone (sia per piattaforma iOS sia Android) che permette ad un manutentore di gestire (da mobile) **l'intero ciclo manutentivo** (sia per manutenzioni a guasto, sia predittive, sia a richiesta, etc.). Inoltre, all'interno dell'APP è presente anche un **potente motore di ricerca** che permette di individuare rapidamente un macchinario, un'attrezzatura, etc. attraverso la lettura di un **QR Code** o di un **TAG NFC**.

(NOTA: i TAG NFC possono essere scritti direttamente dal Cliente con l'apposita APP dedicata che viene fornita gratuitamente in "**bundle**")



NFC TAG Manager



L'APP "**NFC Tag Manager**" (per piattaforma Android) permette al Cliente di **scrivere / leggere / verificare** in maniera semplificata i **TAG NFC** assegnati ai singoli macchinari, attrezzature, impianti, etc. utilizzati nelle APP "Manutenzioni", "Segnalazioni", "Segnalazioni PRO", etc. di AGE Suite.



PER GESTIRE LA SOSTENIBILITÀ ...

ESG Monitoring



L'APP "**ESG Monitoring**" è un'applicazione nativa per tablet e smartphone (sia per piattaforma iOS sia Android) per la **gestione puntuale ed efficiente della performance aziendale in termini di sostenibilità**, così come richiesto dagli standard ESRS e dalla normativa CSRD. Permette di gestire:

- **Assessment di sostenibilità** per **valutare la performance aziendale** in ambito di sostenibilità attraverso una serie di domande;
- **Monitoring di conformità** per aiutare l'azienda a **compilare il proprio report di sostenibilità** così come richiesto dagli standard ESRS1 ed ESRS2;
- **Performance Monitor** per un audit interno di verifica del raggiungimento degli obiettivi fissati per i vari argomenti di sostenibilità.



PER GESTIRE LA TUA OPERATIVITÀ QUOTIDIANA ...

Cruscotto grafici



L'APP "**Cruscotto Grafici**" è un'applicazione nativa (WEB e mobile) che permette di visionare da mobile i grafici "avanzati" da AGE Suite.



APP Portale Fornitori



L'APP "**Portale Fornitori mobile**" è un'applicazione nativa per tablet e smartphone (sia per piattaforma iOS sia Android) che permette di verificare lo stato di qualifica dei fornitori e permette (direttamente da mobile) di scaricare copia dei documenti presenti online sul portale.



AGE web solutions

Soluzioni informatiche Avanzate

Sede Operativa Rovigo

Via del Commercio 71, 45100 Rovigo (RO)
Tel. 0425.474553 – Fax 0425.474846
commerciale@agews.com
www.agews.com



Your personal AI assistant
for HSE/ESG

