

ENTE *di* CERTIFICAZIONE
e FORMAZIONE



QUALITÀ
SOSTENIBILITÀ
SICUREZZA
AMBIENTE
ed altri



Associata
Unione Industriali
Napoli e Torino



**ENTE *di* CERTIFICAZIONE
e FORMAZIONE**



**QUALITÀ
SOSTENIBILITÀ
SICUREZZA
AMBIENTE**
ed altri



GCERTI ITALY Assessment & Certification s.r.l.

Ente di Certificazione e Formazione

È una società italiana specializzata nei servizi di Certificazione dei Sistemi di Gestione e Valutazione Indipendente, che opera su tutto il territorio nazionale grazie alle sedi di Emilia Romagna, Piemonte e Campania.

GCERTI Italy Assessment & Certification, è da anni impegnata in progetti strettamente legati alla sostenibilità puntando ad essere così un'organizzazione socialmente responsabile che gestisce con attenzione i rischi e gli impatti economici, sociali e ambientali, basando la propria strategia di sostenibilità ai principi Etici, Centralità del cliente, Innovazione, Impegno ambientale e Valore dei dipendenti.

In linea con la mission aziendale *“Più in alto voli, più lontano vedi”*, **GCERTI Italy** ha avviato con **ACCREDIA** la procedura di accreditamento per la certificazione **Get It Fair ESG** al fine di fornire agli stakeholder informazioni credibili e affidabili sul livello di esposizione ai rischi riguardanti Environment, Social, Governance che possono avere impatti futuri sull'organizzazione e i suoi stakeholder.

*“Più in alto voli,
più lontano vedi”*

In corso di accreditamento ACCREDIA
per emissione della

Asserzione Etica

ESG

**ENVIROMENTAL
SOCIAL
GOVERNANCE**



ACCREDITATA ACCREDIA
per emissione della Certificazione

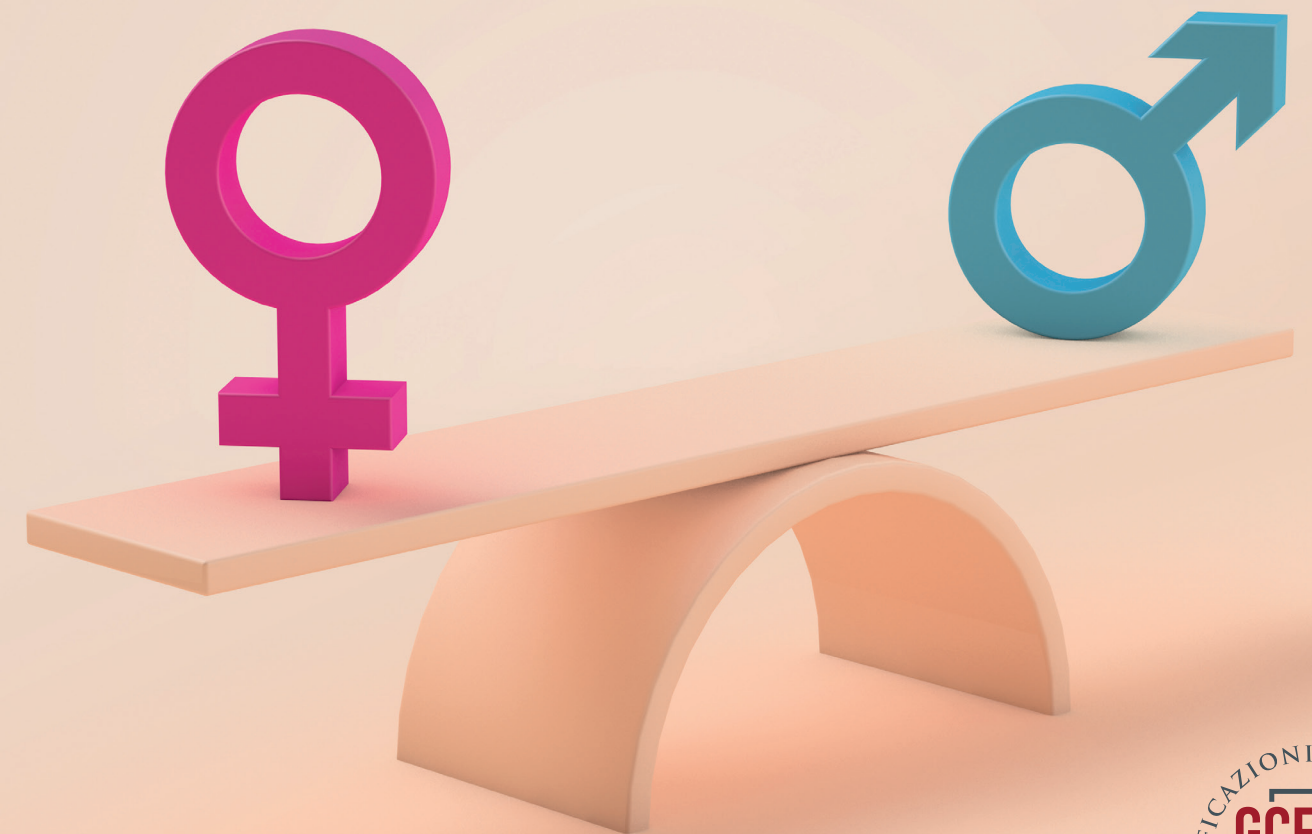
UNI/PdR 125:2022

PARITÀ DI GENERE

ACCREDITATA SAAS
per emissione della
Certificazione Etica

SA8000:2014

Afferma il tuo impegno verso la
**RESPONSABILITÀ
SOCIALE
D'IMPRESA**



ASSESSMENT
& CERTIFICATION

LE PRINCIPALI CERTIFICAZIONI AGROALIMENTARI

GCERTI Italy fornisce il supporto garantito da anni di esperienza nel settore della Sicurezza Alimentare.

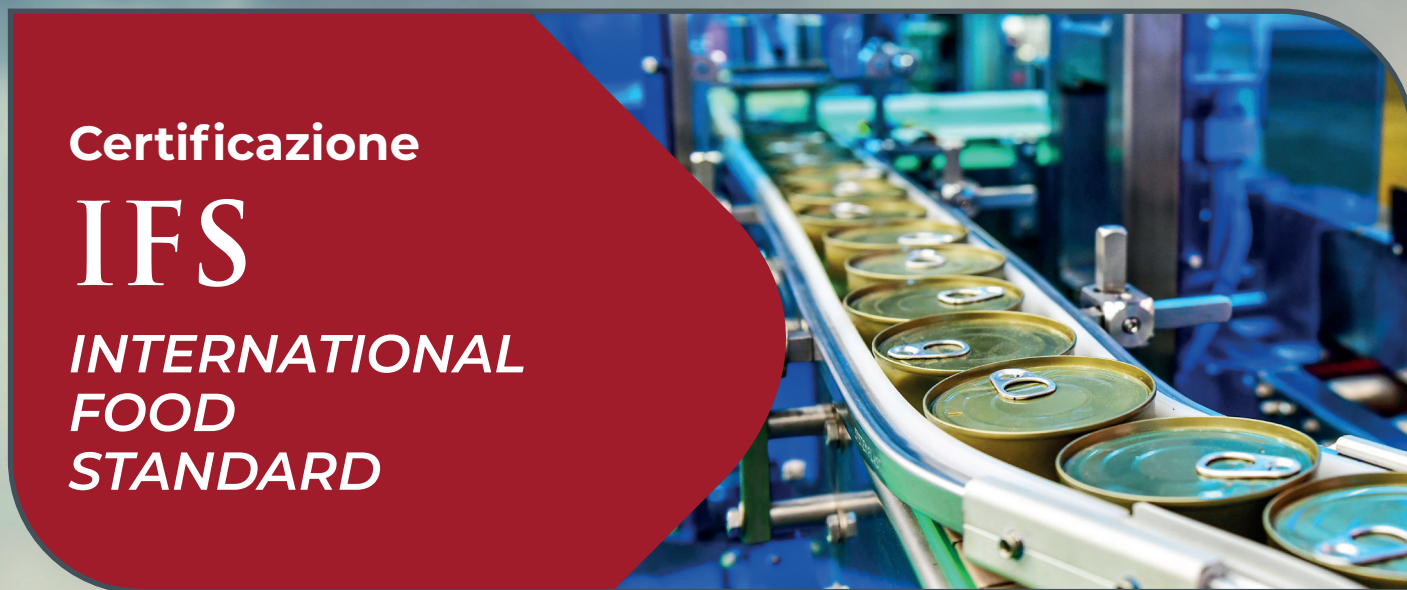
Le Certificazioni saranno emesse in partnership ed in esclusiva con gli Organismi accreditati per i relativi Standard.



Certificazione
BRCGS
GLOBAL
STANDARD



Certificazione
KOSHER



Certificazione
IFS
INTERNATIONAL
FOOD
STANDARD



Certificazione
HALAL



CERTIFICAZIONI COMPETENZE BIM



CERTIFICAZIONE BIM Manager

Gestisce e aggiorna periodicamente le linee guida di organizzazione sulla gestione informativa per tutte le discipline, coordinando le attività delle altre figure operative. Garantisce il coordinamento del progetto, gestendo i ruoli e le fasi previste, e individua le interferenze riassegnando all'interno del team di progetto la loro correzione.

Elabora il capitolato informativo per il committente e il BIM Execution Plan (piano per la gestione Informativa) a uso interno dell'azienda. Verifica l'applicazione operativa ed il rispetto degli standard stabiliti con i BIM coordinator e cura la modifica dei contenuti informativi.



CERTIFICAZIONE BIM Specialist

Si occupa dell'utilizzo del software per la realizzazione di un progetto in BIM e dello sviluppo del modello 3D. Elabora ed eventualmente modifica in corso d'opera i modelli grafici e gli oggetti correlati e le loro librerie, esegue l'estrazione dei dati. Svolge anche l'analisi tecnica utilizzando la documentazione aziendale per la produzione di elaborati e modelli (standard e procedure).

La figura del BIM Specialist è declinata nelle seguenti discipline:

- 1. Architettura:** disciplina relativa alla progettazione, realizzazione e gestione di opere edili in campo residenziale, culturale ed amministrativo, sportivo e dello spettacolo, produttivo e commerciale e di pianificazione territoriale.
- 2. Strutture:** disciplina relativa alla progettazione e costruzione di strutture di edifici civili, industriali o destinate ad opere infrastrutturali.
- 3. Impianti:** disciplina relativa alla progettazione e installazione di impianti meccanici, elettrici e idraulici (denominata MEP).
- 4. Infrastrutture:** disciplina relativa alla progettazione, realizzazione e gestione di opere infrastrutturali quali, ad esempio, strade, ferrovie, opere di sbarramento fluviale, reti tecnologiche, opere portuali e tutte quelle opere che hanno una forte interconnessione con il territorio nel quale sono inserite.



CERTIFICAZIONE DELLE COMPETENZE

ESPERTO IN BUILDING INFORMATION MODELING

UNI 11337-7:2018 / PDR UNI 78:2020

Coordina i BIM Specialist coinvolti nel progetto per garantire l'applicazione degli standard e dei processi tramite l'utilizzo di software necessari per il coordinamento delle attività di redazione, controllo e gestione del progetto BIM. Si occupa anche delle problematiche di condivisione e aggregazione dei contenuti informativi. Riporta al BIM Manager ogni dettaglio dello sviluppo del progetto favorendo il processo informativo.

CERTIFICAZIONE BIM Coordinator



Gestisce l'ambiente in cui avviene lo scambio di informazioni tra i diversi attori partecipanti a un progetto (CDE). Controlla il processo interoperabile delle informazioni, la correttezza e tempestività del flusso operativo. Relaziona i contenuti dei modelli con altri dati presenti in piattaforma e applica le tecniche di protezione dei dati.

CERTIFICAZIONE CDE Manager



VISITA IL NOSTRO SITO DEDICATO
certificazione-bim.it



SERVIZI di FORMAZIONE PROFESSIONALE

GCERTI ITALY | Assessment & Certification, mette in campo la sua professionalità e la sua esperienza anche al settore Formazione, organizzando ed erogando corsi specialistici.

La capacità dei nostri docenti di tradurre in maniera sintetica e chiara le loro conoscenze e tutto il know-how acquisito nella pratica della loro professione rappresenta il valore aggiunto della nostra proposta formativa.

I formatori vengono selezionati in base all'efficacia espressa nel trasmettere la propria esperienza al partecipante, al fine di massimizzare il valore percepito da quest'ultimo.

Plus dei corsi di formazione tradizionali è l'alternata ad esercitazioni (esercitazioni singole e di gruppo), questo mix, unito allo scambio del Know How messo in caso dai nostri docenti qualificati, crea un valore aggiunto generatore di conoscenze in linea con la nostra mission aziendale.

Eroghiamo servizi di formazione alle organizzazioni finalizzati all'ottenimento delle competenze nei principali Standard tra cui:

CORSO AUDITOR / LEAD AUDITOR
ISO 19011:2018
Linee Guida
Sistemi di Gestione

CORSO AUDITOR / LEAD AUDITOR
ISO 37001:2016
Sistemi di Gestione
Anticorruzione

CORSO AUDITOR / LEAD AUDITOR
PDR 125:2022
Sistema di Gestione
per la Parità di Genere

CORSO AUDITOR / LEAD AUDITOR
ISO 9001:2015
Sistema di Gestione
per la Qualità

CORSO AUDITOR / LEAD AUDITOR
ISO 39001:2016
Sistemi di Gestione Sicurezza
del Traffico Stradale

CORSO AUDITOR / LEAD AUDITOR
ISO 45001:2018
Sistemi di Gestione Salute
e Sicurezza del Lavoro

SETTORI IAF IN CUI OPERIAMO

- AGRICOLTURA, SILVICOLTURA E PESCA
 - INDUSTRIA MINERARIA E CAVE
 - INDUSTRIE ALIMENTARI, DELLE BEVANDE E DEL TABACCO
 - TESSUTI E PRODOTTI TESSILI
 - CUIOIO E PRODOTTI IN CUIOIO
 - LEGNO E PRODOTTI IN LEGNO
 - PASTA PER CARTA, CARTA E PRODOTTI IN CARTA
 - CASE EDITRICI
 - TIPOGRAFIE
- FABBRICAZIONE DI COKE E DI PRODOTTI PETROLIFERI RAFFINATI
 - ENERGIA NUCLEARE
 - CHIMICA DI BASE, PRODOTTI CHIMICI E FIBRE
 - PRODOTTI FARMACEUTICI
 - PRODOTTI IN GOMMA E MATERIE PLASTICHE
 - PRODOTTI MINERALI NON METALLICI
 - CALCE, GESSO, CALCESTRUZZO, CEMENTO E PRODOTTI AFFINI
 - METALLI E PRODOTTI IN METALLO
 - MACCHINE ED APPARECCHIATURE
 - PRODUZIONE DI MANUFATTI (NON CLASSIFICATA ALTROVE)
 - INTERMEDIAZIONE FINANZIARIA, ATTIVITÀ IMMOBILIARI, NOLEGGIO
 - APPARECCHIATURE ELETTRICHE ED OTTICHE
 - ALTRI MEZZI DI TRASPORTO
- COSTRUZIONI NAVALI
 - RICICLAGGIO
 - RIFORNIMENTO DI ENERGIA ELETTRICA
 - RIFORNIMENTO DI GAS
 - RIFORNIMENTO DI ACQUA
 - COSTRUZIONE
 - COMMERCIO ALL'INGROSSO
 - ALBERGHI E RISTORANTI
 - TRASPORTI, LOGISTICA E COMUNICAZIONI
 - INDUSTRIA AEROSPAZIALE
 - TECNOLOGIA DELL'INFORMAZIONE
 - SERVIZI D'INGEGNERIA
 - ALTRI SERVIZI
 - PUBBLICA AMMINISTRAZIONE
 - ISTRUZIONE
 - SANITÀ ED ALTRI SERVIZI SOCIALI
 - ALTRI SERVIZI SOCIALI

LE NAZIONI IN CUI OPERIAMO

Albania, Australia, Balkans, Bangladesh, Brazil, Bulgaria, Chile, China, Grecia, Hong Kong, Iran, Korea, Kosovo, Kuwait, Macedonia, Malaysia, New Zealand, Oman, Pakistan, Serbia, Singapore, Slovakia, Spain, Sri Lanka, Taiwan, Thailand, Turkey, UAE, United Kingdom, Uruguay, USA, Vietnam.



ACCREDITAMENTI & PARTNERSHIP

ACCREDITIA
L'ENTE ITALIANO DI ACCREDITAMENTO
SGQ N°150A - PRS N°136C

GCERTI ITALY è accreditata da **Accredia**
UNI CEI EN ISO/IEC 17021-1:2015 per i Sistemi di Gestione per la Qualità;
UNI CEI EN ISO/IEC 17024:2012 per la certificazione delle competenze delle figure professionali

SAAS
N. 21-051

GCERTI ITALY è accreditata dal **SAAS**
all'emissione delle certificazioni
SA8000 Certificazione Etica e Responsabilità Sociale

URS
UNITED REGISTRAR OF SYSTEMS

GCERTI ITALY è joint venture con **URSS ITALIA**,
Agency per l'Italia della URS Certification accreditata UKAS per l'emissione delle certificazioni in diversi Standard tra cui AS/EN 9100 - AS 9120 - ISO/TS 16949 IATF 16949 - ISO 20000-1 - ISO 22301 - ISO 13485 - GMP+FSA

GQ
GLOBAL QUALITY

GCERTI ITALY è Exclusive Partner e Agency per l'Italia di **GQ Global Quality**, per le certificazioni **IFS Standard e BRC Standard**

CERTIFIED MANAGEMENT SYSTEM
Net

GCERTI ITALY è riconosciuta da Accredia, per la EMAS, tramite il verificatore ambientale CCC.
GCERTI ITALY è Exclusive Partner and Agency per l'Italia dell'Ente di Certificazione CCC Cyprus Certification Company, membro IQNET, accreditato ESYD

Associata
Unione Industriali
Napoli e Torino

GCERTI ITALY è iscritta
all'Associazione Unione Industriali Napoli
e all'Associazione Unione Industriali Torino

CONFAPI
NAPOLI

GCERTI ITALY è iscritta
a **CONFAPI Napoli**

api
TORINO
Associazione Piccole e Medie Imprese di Torino e Provincia

GCERTI ITALY è iscritta
all'Associazione Piccole e Medie Imprese di Torino e Provincia

AN.I.D.
Associazione Nazionale delle Imprese di Disinfestazione
CEPA
CERTIFIED

GCERTI ITALY è riconosciuta e approvata come Ente di Certificazione da **CEPA** per i servizi di Certificazione per le imprese di disinfestazione ai sensi della norma UNI EN 16636, conformemente al Protocollo CEPA Certified®
Gcerti Italy S.r.l. è associata A.N.I.D. per la certificazione del Pest Control EN 16636

GCERTI ITALY ASSESSMENT & CERTIFICATION conta su diversi accreditamenti, riconoscimenti, accordi e autorizzazioni per le attività di audit e certificazione concesse dai diversi enti nazionali e internazionali. Tra questi possiamo citare:



SISTEMI di GESTIONE

- **UNI EN ISO 9001**
Certificazione del Sistema di Gestione per la Qualità **ACCREDIA**
- **UNI EN ISO 9001 RT-21**
Certificazione del Sistema di Gestione per la verifica della progettazione. **ACCREDIA**
- **UNI ISO 39001**
Certificazione Sistema di Gestione per la Sicurezza Stradale **ACCREDIA**
- **UNI EN ISO 37001**
Certificazione Anticorruzione Anti-bribery **ACCREDIA**
- **UNI/PdR 74:2019**
Sistema di Gestione BIM. **ACCREDIA**
- **ISO 37301**
Sistema di Gestione delle Conformità



SALUTE e SICUREZZA

- **ISO 45001**
Certificazione del Sistema di Gestione della Salute e della Sicurezza del Lavoro . . . **UKAS / ESYD**
- **ISO 45003**
Certificazione gestione dei rischi della salute psicologica sul lavoro
- **UNI EN 1176**
Requisiti di Sicurezza aree e attrezzature da gioco



INFORMATION TECNOLOGY

- **UNI EN ISO 27001**
Sistemi di Gestione per la Sicurezza Informatica **UKAS / ESYD**
- **ISO 20000-1**
Certificazione Sistema di Gestione Servizi IT **UKAS / ESYD**
- **ISO 22301**
Certificazione Business Continuity Management Certification **UKAS / ESYD**



TRASPORTI

- **AS/EN 9100 / AS9120**
Certificazione per la gestione della qualità e dei rischi nel settore aerospaziale . **UKAS**
- **IATF 16949:2016 / IATF 16949**
Certificazione Automotive **UKAS**



ENERGIA

- **UNI EN ISO 50001**
Certificazione del Sistema per l'Energia (SGE) **UKAS / ESYD**



COMPLIANCE e RESPONSABILITÀ SOCIALE

- **CERTIFICAZIONE ETICA SA 8000®**
Responsabilità Sociale d'Impresa **SAAS**
- **UNI EN ISO 26000**
Guida alla Responsabilità Sociale
- **Prassi UNI/PdR 42.2018**
Certificazione Contro il Bullismo
- **UNI/PdR 125:2022**
Certificazione per la Parità di Genere **ACCREDIA**
- **IQNet SR 10**
Azienda Socialmente Responsabile
- **UNI ISO 20400**
Linee guida integrazione Responsabilità Sociale
- **SMETA SEDEX**
- **Attestazione ISO 30415**
Diversità e Inclusione
- **Certificazione ESG** in corso di accreditamento **ACCREDIA**
Enviromental Social Governance



AMBIENTE

- **CE/1221/2009**
Regolamento EMAS **ESYD**
- **UNI EN ISO 14001**
Certificazione del Sistema di Gestione Ambientale **UKAS / ESYD**



ACCREDITAMENTI
e CERTIFICAZIONI



AGROALIMENTARE

- **GMP+FSA**
Certificazione Good Manufacturing Practices and Feed Safety Assurance
- **UNI EN ISO 22000**
Sistemi di Gestione per la Sicurezza Alimentare **UKAS / ESYD**
- **UNI EN ISO 22005**
Certificazione del Sistema di Rintracciabilità nella Filiera Alimentare e Mangimistica **UKAS / ESYD**
- **BRC Standard**
Certificazione British Retail Consortium **PCA**
- **IFS Standard**
Certificazione International Food Standard **PCA**
- **Valutazione di sistemi HACCP / CAC/RCP 1-1969**
- **ISO 11584**
Certificazione Servizi di ristorazione collettiva - Requisiti minimi per la progettazione di menu
- **Certificazione HALAL**
Certificazione per i prodotti delle filiere agroalimentari conformi alla legge islamica
- **Certificazione KOSHER**
Certificazione per i prodotti delle filiere agroalimentari conformi alla dottrina ebraica
- **Certificazione Codex Alimentarius**
Principi generali e regole di igiene alimentare



DISPOSITIVI MEDICI

- **UNI EN ISO 13485**
Sistema di Gestione Qualità per Dispositivi Medici **UKAS / ESYD**



PULIZIA e SANIFICAZIONE

- **UNI EN 14065**
Certificazione Tessili trattati in lavanderia Sistemi di controllo della biocontaminazione . **ASSOSISTEMA CONFINDUSTRIA**
- **UNI EN 16636**
Servizi di Gestione e Controllo delle Infestazioni (Pest Management) **ANID / CEPA**
- **UNI EN 13549**
Servizi di pulizia Requisiti di base e raccomandazioni per i sistemi di misurazione della qualità



SERVIZI ALLA PERSONA

- **UNI 11034**
Servizi Assistenza Prima Infanzia
- **UNI 11010**
Servizi Socio-Sanitari e Sociali
- **UNI EN ISO 21001**
Certificazione Sistema di Gestione delle Organizzazioni Educative



ALTRI STANDARD

- **Reg. UE 333/2011**
Certificazione sui rottami di ferro, acciaio e alluminio
- **Reg. UE 715/2013**
Certificazione sui rottami di rame
- **UNI EN ISO 20700:2018**
Linea guida per i servizi di consulenza di direzione
- **D.Lgs. N. 231/01**
Certificazione conformità Modelli organizzativi di gestione e controllo
- **Gap Analysis 679/2016**
- **ISO 29990**
Certificazione Formazione non formale **UKAS**



CERTIFICAZIONI DI PRODOTTO

- **EN 3834**
Requisiti di qualità per la saldatura per fusione dei materiali metallici
- **UNI EN 1090**
Marcatura CE per i Componenti Strutturali in Acciaio o Alluminio **UKAS**
- **Regolamenti 2017/745/UE e 2017/746/UE**
Marcatura CE dei dispositivi medici
- **Direttiva 2014/33/UE**
Verifica ascensori



ACCREDITAMENTI
e CERTIFICAZIONI



GCERTI ITALY Assessment & Certification s.r.l.

Ente di Certificazione e Formazione

SEDI COMMERCIALI

📍 Viale Virgilio, 58/C
41123 Modena (MO)

📍 Corso Unione Sovietica, 115
10134 Torino (TO)

WHATSAPP AVAIBLE

Dr. Michele Gallo

CHIEF EXECUTIVE OFFICER

📞 +39 331.291.43.14

SEDE OPERATIVA

📍 SS Sannitica Km 8.5
80026 Casoria (NA)

☎ +39 081.75.77.110

C.F./P.IVA

03495600367

EMAIL

@ direzione@gcerti.it

WEB:

🌐 www.gcerti.it

