



COMPANY PROFILE

LA NOSTRA STORIA

1995



Infolog verso la partnership IBM

2005

INFOLOG
business solutions GROUP

Infolog diventa una S.p.A.

2012



Infolog acquisisce Netfabrica

1985



Si forma il nucleo Infolog

1999



Si inizia a sviluppare in Java

2009



Consolidamento del gruppo e collaborazioni internazionali

2020



Infolog S.p.A. entra nel gruppo Sesa.



UN PASSO IMPORTANTE

24 Radiocor Sesa: compra 51% di Infolog, piu' forte nel settore delle soluzioni software

RADIOCOR

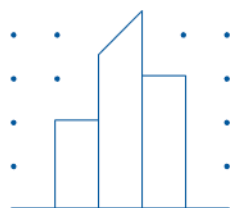
Sesa: compra 51% di Infolog, piu' forte nel settore delle soluzioni software

(Il Sole 24 Ore Radiocor Plus) - Roma, 14 mag - Il gruppo Sesa, operatore nel settore delle soluzioni It a valore aggiunto per il segmento business, ha sottoscritto un accordo vincolante per l'acquisizione da parte della controllata Var Group del 51% del capitale di Infolog. Fondata negli anni '90, Infolog ha in organico oltre 40 risorse specializzate nella progettazione e sviluppo di soluzioni software per la gestione informatizzata della logistica di magazzino e soluzioni gestionali Erp, con oltre 200 clienti



INFOLOG È 51% VAR GROUP COMPANY

Var Group è una società controllata al 100% dal **Gruppo SeSa**, leader in Italia nella distribuzione di soluzioni IT a valore per le imprese, dal 2013 presente sul Mercato Telematico Azionario di Borsa Italiana.



Fatturato

572 Mln €

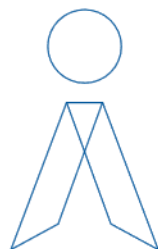
al 30.04.2022



Crescita

+19%

2022/2021



Collaboratori

Oltre **3400**



Esperienza

49

anni



2.390 Mln € di ricavi

78,6 Mln € di utile netto

167,7 Mln Ebitda **+33,1%** Y/Y

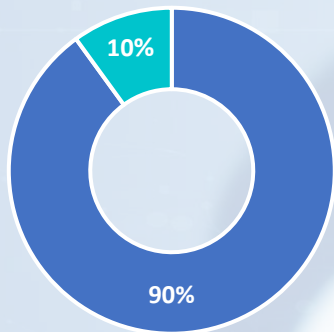
+17,3% Ricavi consolidati al 30.04.2022 rispetto al 2021



CHI SIAMO

The Logistic Company

- Esperienza >25 Anni
- Struttura 60 Risorse IT
- Oltre 300 Impianti realizzati
- Progetti a 360° dalla Progettazione, alla Installazione e Assistenza



■ Industria, Commercio, Servizi ■ Altri

Soluzioni software al servizio delle aziende

Il nostro mercato di riferimento è infatti costituito all'90% da piccole-medie e grandi imprese appartenenti ai settori Industria, Commercio e Servizi, dislocate su tutto il territorio.



LE NOSTRE DIVISIONI

*Business & Industry
Solutions*

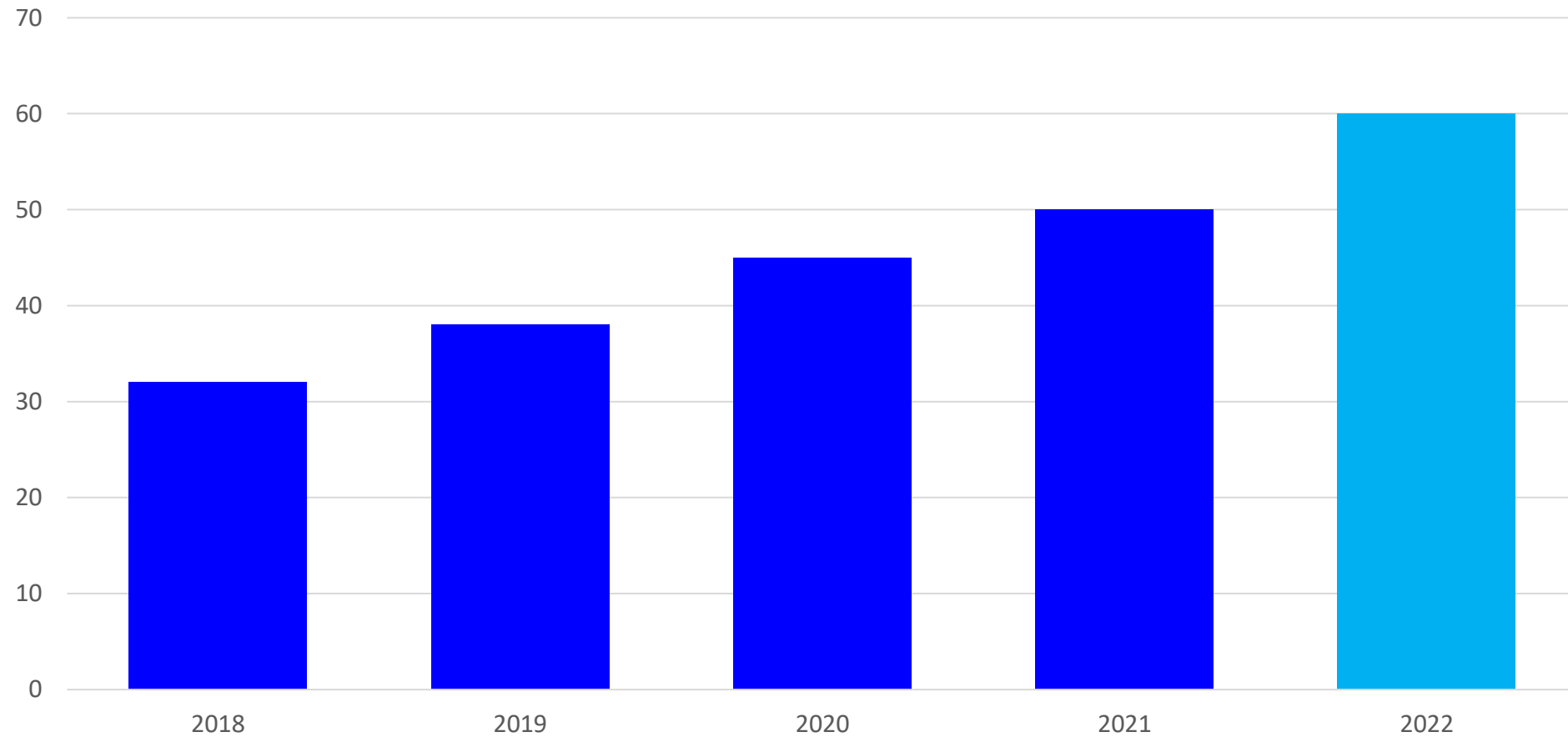
*Logistic
Solutions*



*Systems
Solutions*

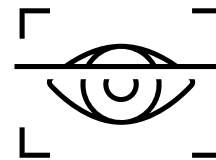
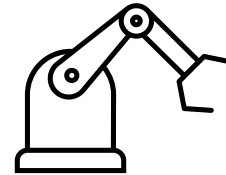
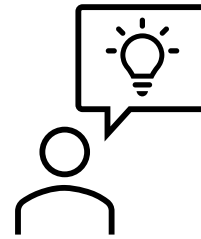


LA NOSTRA CRESCITA



Innovare per crescere

Ogni anno investiamo il
20% del nostro fatturato in
ricerca e sviluppo



CORE BUSINESS



La soluzione ERP&CRM
Open source

*Soluzione open source nata dalla
collaborazione con compiere.*



Il WMS WEB 2.0
Warehouse Management
System

*Soluzione proprietaria nata dal
laboratorio di sviluppo interno.*



IL NOSTRO CORE BUSINESS



Il compito della logistica è pianificare e coordinare tutte le attività necessarie per garantire il collegamento tra il mercato e l'ambiente operativo dell'azienda.

In questo ambito la scelta del software di cui un'impresa decide di dotarsi è una decisione organizzativa cruciale, che concorre alla produzione di valore e al raggiungimento del successo dei prodotti venduti e dei servizi distribuiti ed ha un impatto notevole sulla generazione di vantaggio competitivo.

Le soluzioni WMS INFOLOG, multipiattaforma, multilingua, multi azienda e multi magazzino, le cui prestazioni operative sono già consolidate su importanti clienti nazionali e internazionali, sono funzionali alla valorizzazione di ogni livello della catena produttiva e distributiva, e consentono all'azienda di raggiungere un grado di controllo elevato e preciso sul flusso delle merci, sia grazie ad avanzati sistemi di monitoraggio del magazzino, dei trasporti e dei centri distributivi, sia attraverso l'implementazione dei più sofisticati metodi di previsione e organizzazione delle informazioni e delle comunicazioni.



IL NOSTRO CORE BUSINESS

INTELLIMAG®
the warehouse management system

- Utilizzabile in locale e/o via internet e/o cloud
- Sicuro e affidabile
- già pronto per l'integrazione con i più importanti ERP nazionali e internazionali
- Multi-magazzino, multi-processo, multi-committente e multi-lingua.
- In grado di gestire un elevato numero di utenti e transazioni per singolo server
- Funziona con tutti i sistemi client e server
- Supporta tutti i tipi di dispositivi mobili palmari e industriali
- già specializzato per i principali settori di mercato nazionali e internazionali



WMS INTERFACCIATO CON I PIÙ DIFFUSI ERP

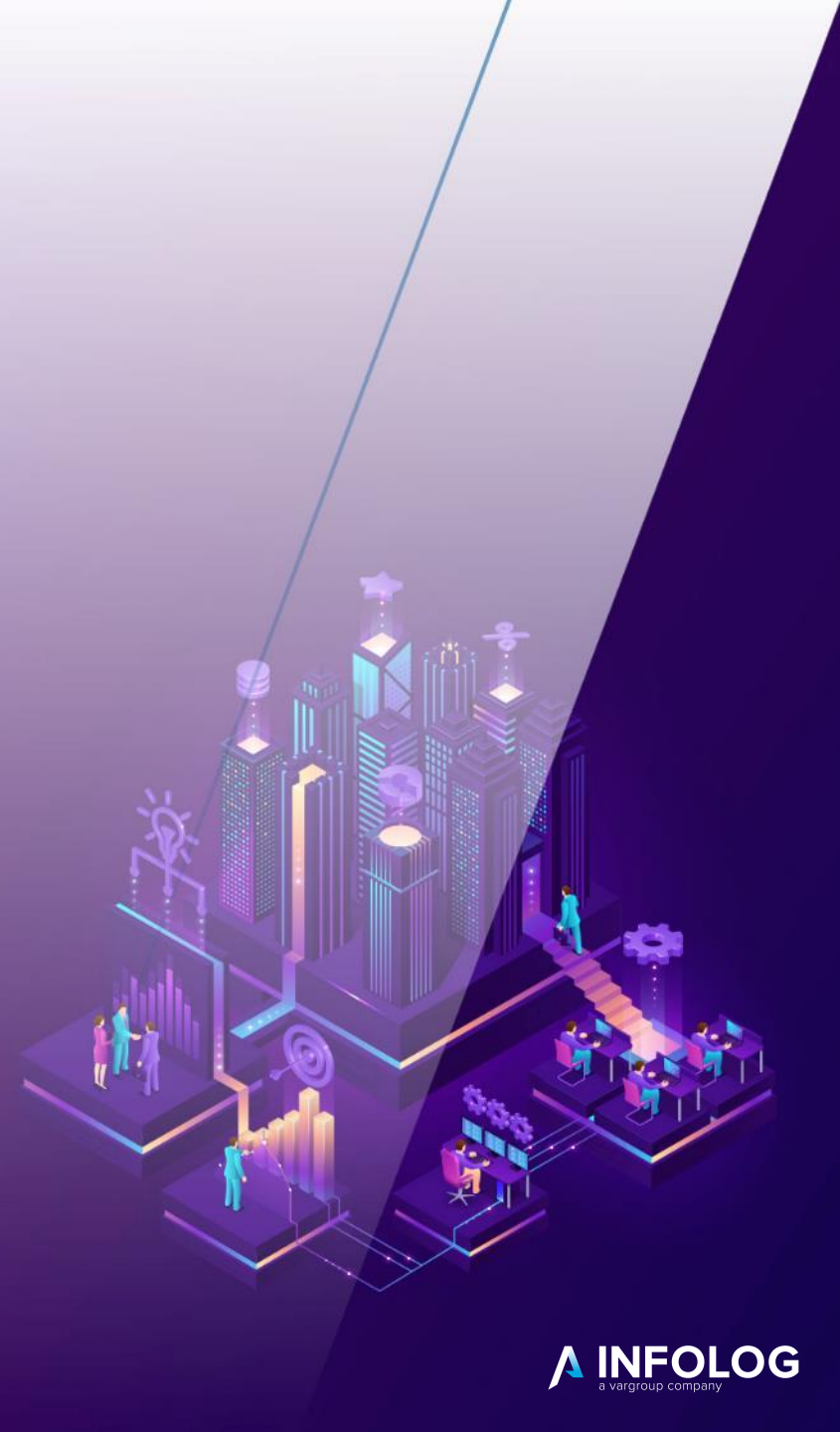
INTELLIMAG® è interfacciato con i più diffusi ERP e gestionali nazionali e internazionali. Il livello d'integrazione fra INTELLIMAG e i sistemi aziendali è configurabile per singolo processo in relazione ad ogni Società, Software e Sito Logistico gestiti.

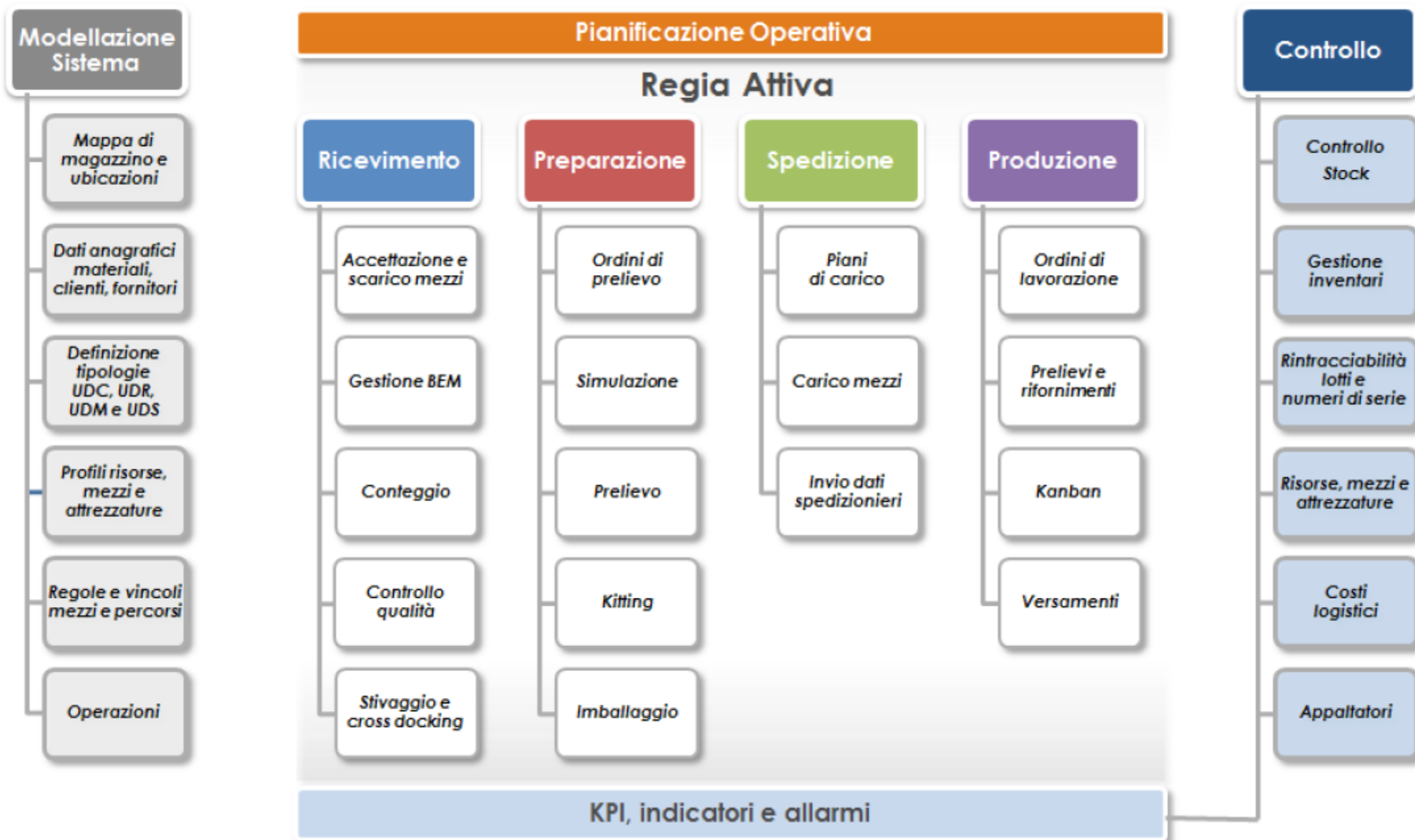
INTELLIMAG® acquisisce i documenti dal sistema ERP tenendo conto di tutte le più diffuse modalità di aggiornamento e sincronizzazione, ovvero è possibile predisporre l'invio di comandi di inserimento, variazione ed annullo, relativamente all'intero documento o a singole righe.

Le informazioni anagrafiche possono essere inviate separatamente o assieme agli stessi documenti.

Dal punto di vista tecnico lo scambio dati è configurabile per singolo messaggio o flusso, potendo definire quali informazioni sono scambiate e la modalità di collegamento.

Il collegamento è normalmente una funzione automatica e trasparente per gli utenti del sistema di logistica che può avvenire in modo sincrono o asincrono. In questo ultimo caso sono gestite le code dati per realizzare anche comunicazioni temporizzate.





FUNZIONALITÀ

Il software è stato progettato per accogliere in un unico sistema l'esigenza di gestire processi differenti per merceologia o per azienda committente. Ogni scenario implementa la giusta metodologia per automatizzare i processi logistici, e attraverso i parametri di configurazione è molto semplice introdurre nuove regole, nuovi processi per specifiche merceologie o anche nuovi committenti.

Un software sviluppato in architettura J2EE, sicuro e semplice da gestire, aperto a tutte le integrazioni, installabile su tutte le piattaforme. L'architettura Multi-Tier rende INTELLIMAG® estremamente scalabile per carico di utenza e capacità d'integrazione con i client, gli hosts, le automazioni, il web.

MAPPA DI MAGAZZINO

- ubicazioni
- UDC, UDR, UDS, UDM
- mezzi, regole e percorsi
- operazioni
- inventari

RICEVIMENTO

- scarico mezzi
- gestione BEM
- conteggio
- controllo qualità
- stivaggio

PREPARAZIONE ALLESTIMENTO

- gestione ordini
- simulazione
- politiche
- mancanti
- preparazione e imballo

SPEDIZIONE

- piano di carico
- carico mezzi
- collegamento spedizionieri

PRODUZIONE E KANBAN

- ordini di produzione
- rifornimento
- kanban
- versamenti

GESTIONE e COSTI

- gestione kit
- rintracciabilità
- costi logistici



«REGIA ATTIVA»

Sistema di schedulazione delle attività, che tiene conto del ruolo delle risorse e ottimizza automaticamente i carichi di lavoro ed i percorsi operativi

- Aumento Performance < 50%
- Schedulazione automatica 3 sec
- Distribuzione lavoro automatica
- Bilanciamento carichi di lavoro
- Lavoro del Regista per eccezione
- Eliminazione della carta
- Modifica documenti permessa fino all'ultimo momento
- Ottimizzazione percorrenze e cicli combinati



Uomini



Mezzi



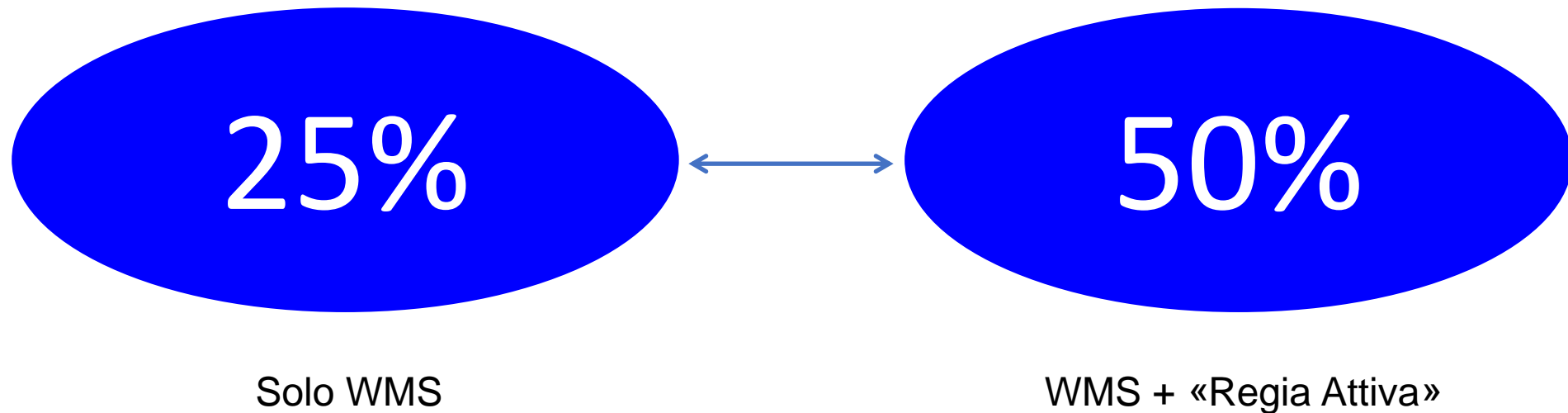
Automazioni



Roi/Playback

La nostra esperienza sul campo

Con l'introduzione di un sistema WMS a Regia Attiva, è possibile ottenere saving di tempi/costi complessivi già dopo il primo anno dalla attivazione (con ROI/Payback fra i 12 > 18 mesi):



LA NOSTRA SOLUZIONE LOGISTICA SU AS400



- Progettata per gestire e ottimizzare la pianificazione delle attività, le operazioni di magazzino, la movimentazione e lo stoccaggio dei materiali, in grado di integrarsi in modo naturale, senza ridondanza di dati e duplicazioni, con i più diffusi Sistemi Gestionali ed ERP in ambienti AS400.
- Ciò che rende performante Intellimag 400 è anche la disponibilità di tutte le competenze necessarie per l'attivazione di un impianto di logistica in ambienti AS400.



FUNZIONALITÀ

- Gestione e mappa magazzino
- Ubicazioni
- Regole, Percorsi, Formature
- Operazioni
- Saldi di Magazzino
- Inventari
- Ricevimento
- Gestione BEM
- Ricevimento – Identificazione
- Controllo Qualità
- Stivaggio – Carico Locazione
- Preparazione – Allestimento
- Estrazione ordini
- Gestione e Rintracciabilità
- Gestione KIT
- Liste di prelievo
- Missioni
- Gestione Mancanti
- Preparazione UDS
- Spedizione
- Packing List
- Carico Mezzi
- Generazione Automatica DDT
- Produzione
- Ordine di Produzione
- Rifornimento
- Kanban
- Versamenti
- Gestione Lotti
- Rintracciabilità

INTELLIMAG™
il software wms per IBM System i **400**

CARATTERISTICHE

- Multilingua
- Multiazienda
- Multicommittente
- Multimagazzino
- AS400 IBM
- Linguaggio IBM RPG ILE
- RF, widescreen
- VT100, VT200, 5R50, web connect



LA NOSTRA SOLUZIONE ERP INTERNAZIONALE



Spesso si utilizzano molteplici soluzioni per gestire le principali operazioni di business, dal software per la fatturazione alla soluzione per la gestione della produzione, con controlli difficoltosi e con costi che spesso risultano elevati.

Unitegy si propone come la soluzione gestionale, basata su tecnologia open, intuitiva, capace unificare la gestione strategica dell'azienda in modo completo, semplificando e velocizzando le attività gestionali quotidiane.

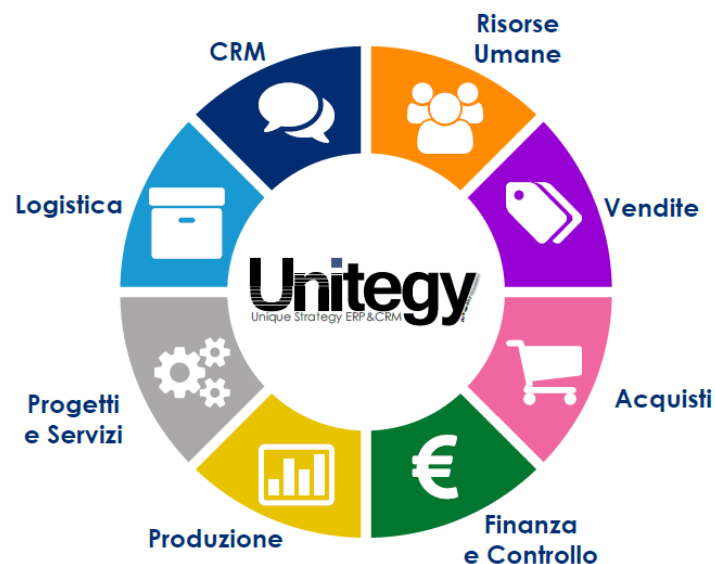
Unitegy è la soluzione ERP & CRM che utilizza come nucleo primario Compiere, il più diffuso e affidabile software gestionale Open Source.

La localizzazione italiana di Unitegy è in grado di valorizzare i punti di forza tipici delle realtà italiane, grazie anche ai preconfigurati studiati per i principali settori industriali.

Unitegy powered by Compiere è il software gestionale innovativo, flessibile e completo per la gestione avanzata dell'azienda.



UN UNICO SOFTWARE GESTIONALE ERP OPEN SOURCE PER LA TUA AZIENDA



Integrato



I preconfigurati creati dal team di sviluppo di Unitegy per gli scenari di mercato come l'industria, il commercio e i servizi rappresentano la soluzione ideale per gestire il proprio business in modo rapido e affidabile.

Preconfigurato



Internazionale

Unitegy, il gestionale multilingua e internazionale, aiuta le imprese a rispondere alle esigenze di internazionalità in modo facile e intuitivo.

Open Source

La tecnologia Open Source mette a disposizione una serie di funzioni molto evolute che sommate alla flessibilità di tutto il software gestionale offrono molteplici possibilità e il controllo totale delle capacità del software.

Affidabile

Unitegy è la soluzione ERP & CRM che utilizza come nucleo primario Compierre, il più diffuso e affidabile software gestionale Open Source.



LA NOSTRA SOLUZIONE ERP INTERNAZIONALE

I VANTAGGI DI UNITEDY



1

GDPR

è in regola con il nuovo regolamento sulla Privacy riguardo la sicurezza, il log degli accessi e l'applicabilità dei principi Privacy by Default e Privacy by Design.

2

Industria 4.0

può beneficiare delle agevolazioni del superammortamento e iperammortamento introdotte dal decreto innovazione.

3

Fatturazione Elettronica

è già abilitato per la fatturazione elettronica che diventerà obbligatoria a partire dal 01 Gennaio 2019.

4

Verticalizzato

è già preconfigurato per le diverse tipologie di aziende presenti nel mercato italiano (aziende di servizi, commerciali, impianti, su commessa e manifatturiere discrete) per un avviamento rapido in poche settimane.

5

Open Source e Internazionale

un valore strategico di grande importanza che contribuisce alla crescita organizzativa e di immagine della vostra impresa.



LE NOSTRE SOLUZIONI PER L'INFRASTRUTTURA IT

Un'infrastruttura informatica ben implementata, flessibile e sicura è la condizione necessaria per lo svolgimento a pieno regime delle attività quotidiane di ogni azienda informatizzata.

Ricerca la soluzione più performante, poter usufruire di prodotti di qualità e degli indispensabili servizi di supporto e manutenzione, e, allo stesso tempo, garantirsi un ritorno dell'investimento effettuato, sono tutti elementi cruciali che entrano in gioco quando l'impresa ha la necessità di dotarsi di tecnologie ICT. InfoLog si propone come unico interlocutore anche per la vendita, il noleggio e l'assistenza ai prodotti hardware.

Interfacciandovi solo ad un'unica organizzazione, avrete così a vostra disposizione:

- ***un team di esperti*** capaci di analizzare le esigenze organizzative specifiche della vostra impresa e di progettare l'infrastruttura tecnologica più adatta
- ***fornitori affidabili*** di un'ampia gamma di componenti di qualità
- ***un help center unico***, per avere assistenza, consulenza, aggiornamenti, manutenzione, direttamente da chi ha implementato la struttura su cui lavorate
- ***uno staff che può affiancare l'azienda nelle scelte di informatizzazione e proporre soluzioni studiate per evolversi nel tempo, a seconda delle diverse necessità imposte di volta in volta dal mercato e dall'innovazione tecnologica***



SOLUZIONI

Sistemi, Server/Client: server; client e thin client; reti Ethernet, rack, blade; personal computers, workstations, notebook; stampanti e multifunzione; mobile & wireless

Sicurezza & Virtualizzazione: firewall; disaster recovery; antivirus; VMWare Virtualization; SAN, NAS; backup; storage; cluster; hiavailability

Networking: connettività (ADSL, HDSL); cablaggio (stesura e certificazioni impianti fisici e fibra); VPN (comunicazioni internet con tunnel crittografati privati)

Outsourcing: help desk centralizzati; outsourcing; hosting; housing

Privacy: manuale; disciplinare tecnico; training del personale; DPPS

Formazione: corsi Microsoft (Word, Excel, Outlook, Powerpoint...); corsi Open Office; corsi personalizzati

Programmazione e Website: siti web; software (VBasic, Java, .net, Html, Php, Rpg)



ALCUNI DEI NOSTRI PARTNER



SETTORI: trasformare idee in risultati

FASHION



MACCHINARI



ACCIAIO



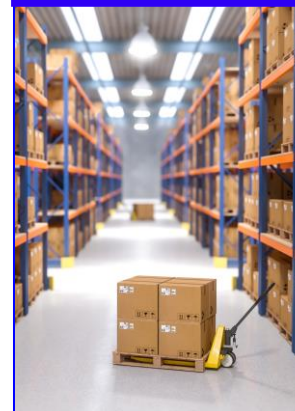
MECCANICA



CHIMICA



LOGISTICA



MOBILIFICI



WINE



ALIMENTARE



SANITÀ



DESIGN



EDILIZIA



PHARMA



Il nostro riconoscimento ...



Ascoltare, comprendere le esigenze

- Vicinanza al cliente
- Conoscenza dei processi
- Pluriennale esperienza
- Centri di competenza settori industriali
- Ricerca dei talenti
- Formazione crescita delle persone
- Ascolto continuo di collaboratori e clienti





marketing@infolog.it

info@infolog.it

www.infolog.it

DISCLAIMER COPYRIGHT 2021 VAR GROUP S.P.A. Questo documento è redatto a scopo puramente informativo e non costituisce alcun elemento contrattuale con Var Group S.p.A. Esso contiene solo strategie, sviluppi e funzionalità delle soluzioni commercializzate dal Gruppo e non fornisce alcuna garanzia implicita o esplicita di alcun tipo. Tutti i marchi appartengono ai rispettivi proprietari. Nessuna parte di questa pubblicazione può essere riprodotta o trasmessa in qualsiasi forma o per qualsiasi scopo senza la preventiva autorizzazione di Var Group S.p.A.

