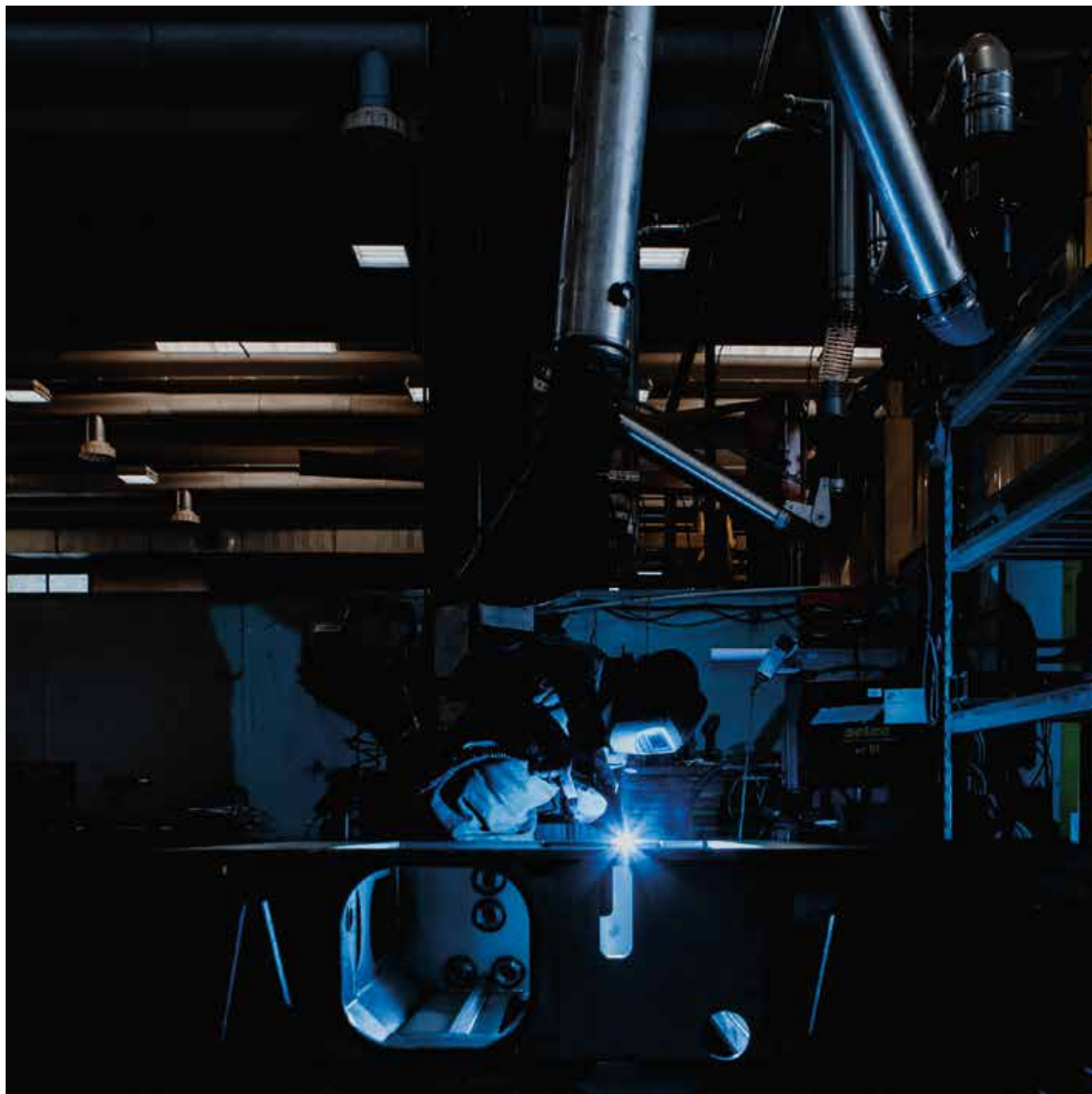




Maschinenbau,
von der Idee
zum Produkt.



Unsere Erfahrung
beruht auf soliden Wurzeln,
unser Blick
ist in die Zukunft gerichtet,
erstklassige Arbeit
ist unsere Leidenschaft.



Auftragsfertigung von Maschinen und Bauteilen
für den Maschinenbau und die Industrie.

SEIT
1975



Ein Unternehmen mit Geschichte

C.M.S. wird im Jahr 1975 gegründet und ist seitdem in der Auftragsfertigung im Bereich Maschinenbau und Metallbearbeitung tätig.

Gegründet in Vignola als offene Handelsgesellschaft, wurde C.M.S. dank beträchtlicher Investitionen in Werkzeugmaschinen von einem kleinen Montageunternehmen zu einer Aktiengesellschaft und entwickelte schon früh eine internationale Ausrichtung. Dies ermöglichte es C.M.S., Lieferant des Weltmarktführers in der Verpackung flüssiger Lebensmittel zu werden und damit eine Zusammenarbeit zu begründen, die sich für die weitere Zukunft des Unternehmens als richtungsweisend erweisen wird.

Dank der über die Jahre hinweg erworbenen technischen Kenntnisse und seinem technologischen Know-how auf dem jüngsten Stand

der Technik ist C.M.S. heute ein Traditionsunternehmen, das in der Branche seines Gleichen sucht.

Die Fähigkeit, unter Berücksichtigung der Anforderungen und Erwartungen der nationalen und internationalen Märkte kontinuierlich Innovationen hervorzubringen, hat C.M.S. zu einer soliden Struktur gemacht, die qualitativ hochwertige Dienstleistungen und Produkte anbieten kann.

Die Idee, das Unternehmen mit spezialisierten Abteilungen wachsen zu lassen, die in der Lage sind, jeden Kundenauftrag umfassend zu erfüllen, hat das Management von den Anfängen bis heute geleitet.

„Maschinenbau“ ist die Leidenschaft der Gründer, „von der Idee zum Produkt“ ist der von C.M.S. erbrachte Mehrwert.

TRADITION UND INNOVATION





CMS

Unsere Geschäfts- felder

Pharma / Life Science Packaging

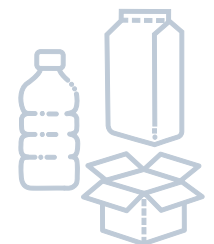
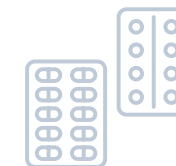
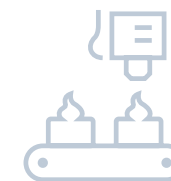
Maßgeschneiderte Lösungen für den Kunden. Flexibel und leistungsorientiert. Seit Jahren sind wir in der Entwicklung von zuweilen auch komplexen Projekten engagiert, wobei Qualität und Sicherheit bei uns immer an erster Stelle stehen. Aus diesem Grund konnten wir zahlreiche branchenspezifische Zertifizierungen erwerben.

Food Processing

Unsere Kunden können sich auf unsere langjährigen Erfahrungen in der Lebensmittelverpackung stützen, die wir bei der Konstruktion von Maschinenkomponenten und kompletten Anlagen im Auftrag mittelständischer und multinationaler Unternehmen gesammelt haben. Sicherheit und Präzision zeichnen unsere Produkte aus und haben uns gestattet, uns in der Branche als kompetente und zuverlässige Industriepartner nachhaltig zu etablieren.

Filling Beverage Packaging

Dieser Bereich stellt unser wichtigstes Geschäftsfeld dar, in dem wir einschlägige Kernkompetenzen bei der Herstellung von kritischen Komponenten in Bezug auf Sicherheit und Gesundheit sowie bei der Montage von elektromechanischen Baugruppen für automatisierte Maschinen entwickelt haben.





Der Prozess als Dienst an unseren Kunden

Co-Design, Fertigung, Montage, Supply Chain Management und Qualitätsprüfung: das sind die 5 Phasen des gesamten industriellen Prozesses von C.M.S..

Co-design

Die Unterstützung des Kunden schon von der Entwurfsphase bis hin zur Konstruktion der zu entwickelnden oder zu montierenden Bauteile gewährleistet die Optimierung jedes Produktionszyklus mit einem echten wirtschaftlichen und qualitativen Nutzen.

Fertigung

Die Produktion ist das schlagende Herz des Unternehmens und erstreckt sich über eine Fabrikfläche von über 7.000 m². Dank spezifischer Produktionstechnologien und eines ständig erneuerten Maschinenparks kann C.M.S. die Anforderungen seiner Kunden in verschiedenen Bereichen erfüllen.

Montage

Die Montageteams von C.M.S. verfügen über Erfahrung in mittleren und großen Baugruppen auch von sehr hoher Komplexität und sind in der Lage, in Anschluss an die Produktion zu arbeiten oder auch unabhängige Aufträge durchzuführen.

Supply Chain Management

Das Supply Chain Management ist ein Flaggschiff von C.M.S.: Die letzte, aber höchstleistungsfähige der im Unternehmen entwickelten Phasen.

Durch die Fähigkeit, eine vielförmige und vielfältige Lieferantenkette zu koordinieren, wird dem Endkunden eine vollständige Auftragsabwicklung gewährleistet.

Qualitätsprüfung

Ständige und gezielte Investitionen in die neuesten Technologien ermöglichen C.M.S. die Überwachung der Qualität all seiner Produkte. Durch eine breite Palette von Messgeräten wird sowohl während als auch am Ende des Bearbeitungsprozesses geprüft, ob die Bauteile den Anforderungen der Fertigungszeichnung entsprechen.

Wonach wir streben

Wertschöpfung für unsere Kunden, unsere Mitarbeiter und unsere lokale Gemeinschaft steht im Mittelpunkt unserer Arbeit.

Wir streben nach Gewinn, ohne dabei den Menschen und der Umwelt zu schaden.

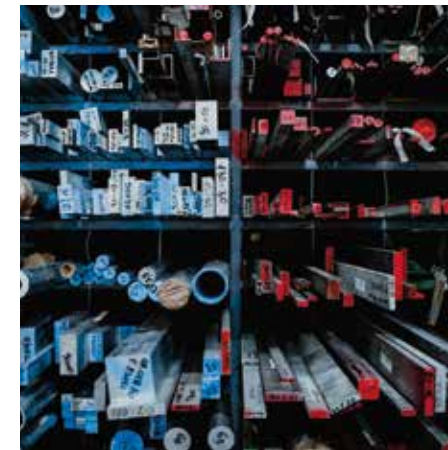
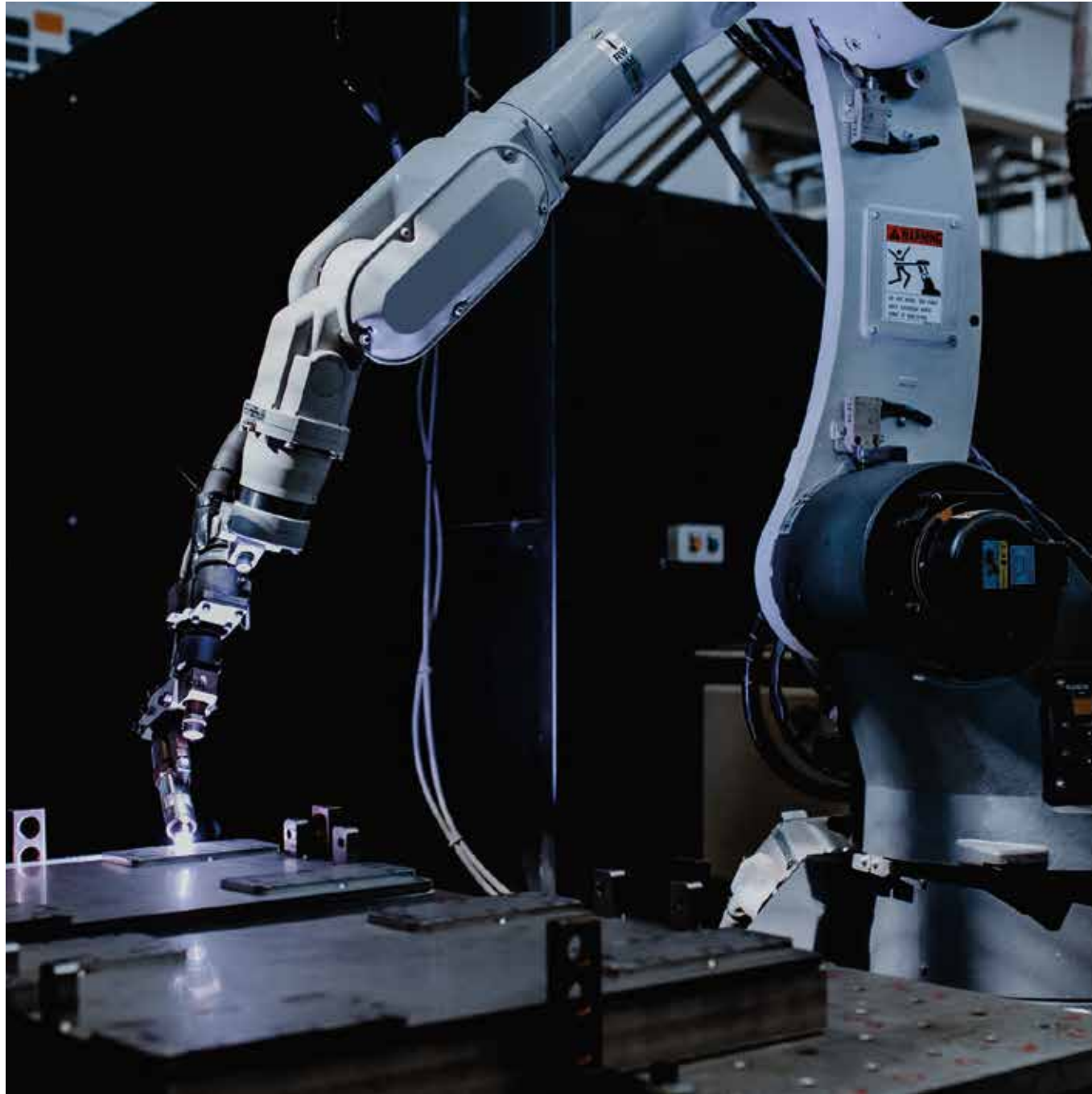
Wir achten die Vielfalt der Kulturen und der Ideen.

Uns geht es um die Zufriedenheit und das Vertrauen unserer Kunden und aller übrigen Stakeholder.

Optimierung und Innovation erfüllt uns mit Begeisterung.

Der Erhalt und die Steigerung unseres Wissens ist unser täglich Brot.

Wir lieben es,
Sie in Staunen zu versetzen.



Technologien

Rohstoffmanagement

Blechbearbeitung und Laserschneiden

Rohrbiegen

Tig/Mig Schweißen

Roboterschweißstation

Roboter-Entgratstation

Drehen

3- und 5-Achsen vertikale Fräszentren

Horizontale Bearbeitungszentren
mit Mehrpaletten-System

Oberflächenbehandlungen:
Passivierung, Elektropolieren, Beizen

Laser-Kennzeichnung

Messraum mit Zeiss/Dea-Ausstattung





CO-DESIGN | FERTIGUNG | MONTAGE | SUPPLY CHAIN MANAGEMENT | QUALITÄTSPRÜFUNG



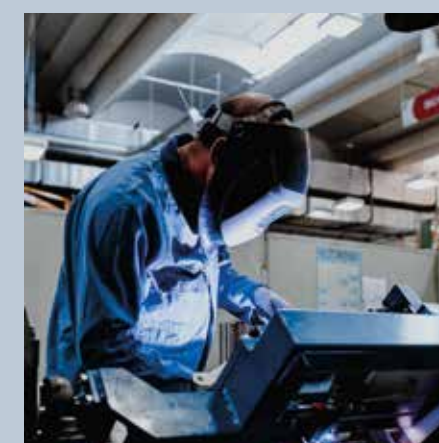
Innovationsimpulse, aktive Unterstützung bei der Projektentwicklung und -optimierung, Berücksichtigung sämtlicher Qualitäts- und Leistungsvorgaben bei gleichzeitiger Schaffung eines echten Mehrwerts in punkto Kosten und Zeit: das verstehen wir bei C.M.S. unter Co-Design.

Die nahtlose Verknüpfung der Projektkompetenzen unserer Konstrukteure mit dem Know-how unserer Fertigungstechnologen aus den verschiedenen Produktionsabteilungen, gepaart mit den tiefgreifenden Kenntnissen sämtlicher Herstellungs- und Montagetechnologien sowie die unmittelbare Verfügbarkeit eines akkreditierten Lieferantennetzwerks: all das sind Schlüsselfaktoren für den Erfolg und die Effizienz der ersten Phase der Projektentwicklung, die dem Kunden entweder als eigenständige Dienstleistung zur Verfügung steht oder als Grundlage für alle weiteren Projektphasen bis zum fertigen Endprodukt dient.

Maschinenbau: das ist der Dreh- und Angelpunkt bei C.M.S., der Fokus, auf den sich sämtliche Abteilungen mit ihren unterschiedlichen und nach Technologien oder Geschäftsfeldern untergliederten Aufgabenbereichen konzentrieren. Die herausragende Qualität bei der Herstellung mechanischer Bauteile basiert auf der fundierten Kenntnis der eingesetzten Technologien und dem systematischen und strategischen Ansatz bei der Fertigung.

Effizienz, Kostenoptimierung, Rückverfolgbarkeit und Flexibilität gehören zu den wichtigsten Werten, die unsere Kunden an uns schätzen. C.M.S. legt seit jeher Größten Wert auf Produktionsstandards und kann daher exzellente Produktionstechnologien sein Eigen nennen. Zu den Arbeitsschwerpunkten gehören traditionsgemäß die mechanische Bearbeitung und das Schweißen. Herausragende Partner gewährleisten darüber hinaus das erforderliche Know-how und den Zugang zu Spitzentechnologien, die für ein optimales Ergebnis im Herstellungsprozess eines Produkts unabdinglich sind.

ERFAHRUNG UND KOMPETENZ





CMS

Eine erfolgreiche Vertikalisierung der Fertigungsprozesse umfasst naturgemäß auch die Prozesse der Montage und Qualitätsprüfung, die bei C.M.S. eng miteinander verzahnt sind.

Dank der langjährigen Erfahrung mit Kunden aus den unterschiedlichsten Branchen und des im Unternehmen vorhandenen Know-hows, ist C.M.S. in der Lage, jeden Aspekt des Montageprozesses bestmöglich zu organisieren und zu überwachen. WCM-Strategien, kontinuierliche Prozessoptimierung mit Hilfe verschiedener Lean-Methoden, flexible Layouts und Linien sorgen zuverlässig für termingerechte, vollständige und konforme Lieferungen.

Die Kompetenzen unsere Montageteams reichen dabei von immer anspruchsvolleren mechanischen Montagetätigkeiten, über die fachgerechte Verkabelung von Schaltschränken, bis hin zur Realisierung der Strom- und Druckluftversorgungssysteme in den Maschinen, einschließlich der minutiösen Kontrolle der einzubauenden Komponenten. Eine wirksame Qualitätsprüfung ist von grundlegender Bedeutung, um sicherzustellen,

dass ein Bauteil oder eine komplexere Baugruppe alle geforderten Anforderungen erfüllen.

Um eine optimale Abwicklung dieser heiklen Phase zu gewährleisten, verfügt C.M.S. über eine umfassende Testausrüstung für funktionsbezogene, elektrische und mechanische Prüfungen sowie über Koordinatenmessgeräte und Kontrollinstrumente für die Prüfung von Bauteilen und Produkten.

Wir bieten außerdem umfassende messtechnische Dienstleistungen und Unterstützung bei der Durchführung von Abnahmetests auch für Anlagen und Maschinen an, die nicht von uns hergestellt wurden. Das heißt, dass wir Ihnen mit unserer umfassenden Messtechnologie-Ausstattung auch für die Abnahmeprüfungen Ihrer Anlagen zur Verfügung stehen. Unser Messraum verfügt über die gesamte Bandbreite modernster Messtechnologie, angefangen bei Messinstrumenten bis hin zu dreidimensionalen Messapparaten von DEA und ZEISS für die Messung von dimensionellen und geometrischen Toleranzen, mit automatischer Erstellung des Testberichts.

FLEXIBILITÄT UND INNOVATION

Montage und Qualitätsprüfung





Supply Chain Management

Kunden, die sich für C.M.S. entscheiden, genießen den Vorteil eines einzigen Ansprechpartners, der über langjährige Erfahrung mit verschiedenen Industriebranchen und Produktionstechnologien verfügt und der auf seiner Plattform hoch spezialisierte und komplexe Lieferketten vertikal integriert hat. Um dies zu ermöglichen, haben wir innerhalb der beiden Produktionseinheiten des Unternehmens große Bereiche vollständig auf Logistik und Handling abgestellt, wobei der Warenfluss mit hochmodernen und leistungsstarken Technologien stets aktualisiert wird.

Wir unterstützen unsere Kunden bei der Abwicklung von Lieferungen in die ganze Welt und kümmern uns dabei mit Sorgfalt und Sachkenntnis um sämtliche Aspekte: anfangen beim Transport, über die Verpackung bis hin zur Erstellung etwaig erforderlicher Zolldokumente. Unsere Kompetenzen in diesem Bereich erlauben uns eine synergetische Zusammenführung sämtlicher Lieferströme, um Ihr Unternehmen bei seinem Wachstum auf globaler Ebene zu unterstützen.

Unsere Logistikabteilung wird durch die Verwaltung unterstützt, die für die optimierte Abwicklung komplexer zollrechtlicher Vorgänge unverzichtbar ist.

EFFIZIENZ UND OPTIMIERUNG





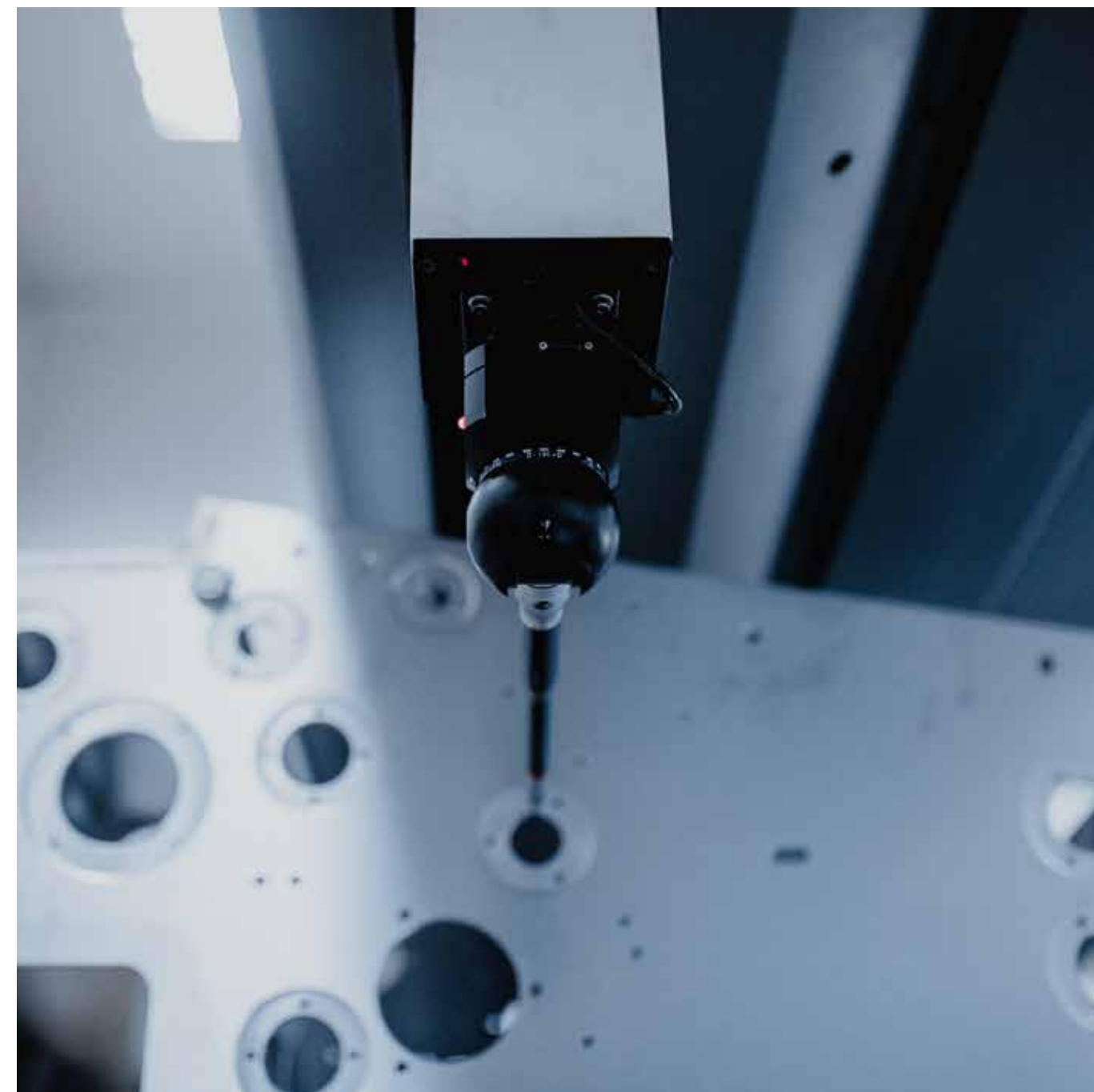


Zertifizierungen

Wir bauen in Auftragsfertigung Maschinen und Bauteile im Einklang mit den höchsten internationalen Standards und Zertifizierungen.



M.O.C.A.







C.M.S. S.p.A.

Via P. Miani, 254 | 41054 Marano sul Panaro (MO)

Reception +39 059 7578911 | info@gruppocms.it

P.IVA 00934450362 | Amtscodice für die elektronische Rechnungsstellung M5UXCR1

www.gruppocms.com