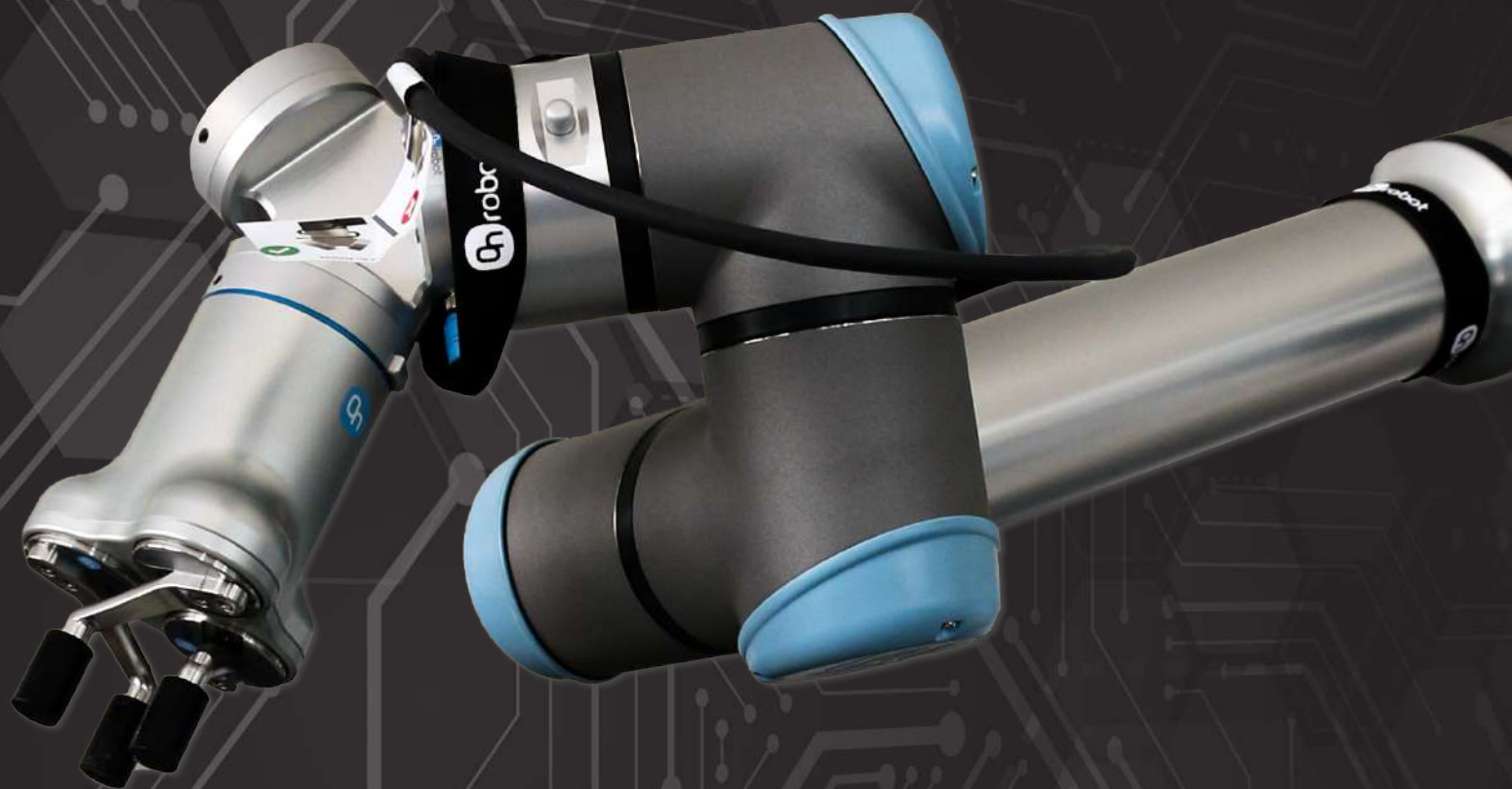




SOLUZIONI CHIAVI IN MANO CON
ROBOTICA COLLABORATIVA



📍 Via Antonio Gramsci 15, 40062 Molinella (BO)

✉ info@conkretarobotics.com

☎ +39 328 4217749

🌐 www.conkretarobotics.com

CONKRETA ROBOTICS.



Un team scelto di esperti di **Calzoni Srl** e **Fly data**, altamente qualificati e con esperienza decennale nella meccanica e nell'automazione, si è unito per proporre integrazioni con robot collaborativi nei processi aziendali per aumentare l'efficienza, ridurre i costi e migliorare la qualità.

*Nel 2021, da alcune esigenze del mercato, nasce **Conkreta Robotics**.*

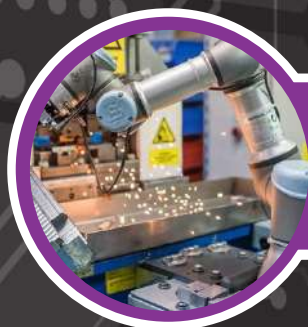
Un team selezionato giovane ed esperto tra le migliori menti di Calzoni Srl e Fly Data srl.



Utilizziamo i **cobot più avanzati sul mercato** per fornire soluzioni personalizzate hardware e software che soddisfino le esigenze specifiche dei nostri clienti. La nostra esperienza pluriennale ci permette di offrire un *servizio completo*, dalla progettazione alla messa in servizio, per garantire che le soluzioni siano integrate perfettamente nell'ambiente di lavoro esistente. Siamo dedicati a fornire *soluzioni innovative e affidabili* che aiutino i nostri clienti a raggiungere i loro obiettivi aziendali.



UN'AMPIA GAMMA DI **SOLUZIONI AZIENDALI.**



ASPORTAZIONE
MATERIALE



ASSEMBLAGGIO



ASSERVIMENTO
MACCHINE



CONTROLLO
QUALITÀ



EROGAZIONE
E DOSAGGIO

Conkreta Robotics si propone come partner strategico e ha come punti di forza: **velocità** in fase di analisi e realizzazione, **alta qualità** e **professionalità** e **struttura solida** e consolidata



FINITURE
SUPERFICIALI

MOVIMENTAZIONI CON
SISTEMI DI VISIONE



SALDATURA

FOTOGRAFIA E
CLASSIFICAZIONE



ETICHETTATURA
AUTOMATICA

SOFTWARE PER INDUSTRIA 4.0



Sviluppiamo **software dedicati** per le nostre applicazioni in modo da fornire precisamente tutte le funzionalità richieste dal cliente.

Il software si occupa di gestire il funzionamento tra i vari macchinari e della raccolta e scambio dei dati con il gestionale ERP aziendale e la rete.

In questo modo, oltre a fornire le funzionalità operative, siamo in grado di raccogliere e analizzare preziose informazioni da fornire ai responsabili della produzione.

I nostri software sono studiati per avere *interfacce semplici e intuitive* e sono interamente sviluppati come web application responsive per permettere l'accesso e l'utilizzo da ogni device presente in azienda.

Tutti i nostri software sono *accessibili da remoto* per permettere il monitoraggio dei macchinari e la gestione degli allarmi e delle notifiche



*Il nostro approccio è volto a massimizzare il risultato finale sia dal punto di vista tecnologico che delle performance. Per questo, oltre a tutte le attività di progettazione e consulenza, siamo in grado di offrire **servizi qualificati di formazione** al personale aziendale anche post-installazione.*