

FaceStation F2

Terminale multimodale Fusion



Prestazioni di riconoscimento facciale uniche



Miglior dispositivo multimodale della categoria



Soluzione contactless per le esigenze attuali



Sicurezza del dispositivo e crittografia dei dati



Prestazioni ineguagliabili di riconoscimento con la Fusion Matching

FaceStation F2 vanta un'eccezionale precisione di autenticazione ottenuta dalla fusione del riconoscimento facciale visivo e a infrarossi.

*Tasso di errore: 1 su 10 miliardi



· L'algoritmo unico di Suprema ottimizza i riconoscimenti visuale e infrarosso per fornire la miglior performance contro la falsificazione dei volti.

· Autenticazione indipendentemente dall'etnia dell'utente e dalle modifiche apportate al volto grazie all'algoritmo di deep learning.

Miglior multimodale della categoria con diverse credenziali

FaceStation F2 offre una vasta gamma di opzioni di autenticazione, inclusi il viso, l'accesso da cellulare, le impronte digitali e le tessere.



Viso



Accesso da cellulare



Impronta digitale



Tessere

-Registra fino a 100.000 utenti per l'autenticazione con le impronte digitali e 50.000 per l'autenticazione del viso

-Supporta tessere di accesso a doppia frequenza, tessere NFC, tessere di accesso basate su tecnologia BLE (Bluetooth Low Energy)

-Le tessere di riconoscimento permettono l'autenticazione attraverso i dati immagazzinati.



Soluzioni per evitare il contatto, in base ai nuovi standard di sicurezza e igiene

FaceStation F2 va incontro ai bisogni del mondo post-pandemia con una soluzione a distanza e senza contatto.

- Limita l'accesso alle persone senza mascherina
- Riconosce le persone che indossano la mascherina
- Registrazione delle persone da remoto, attraverso il caricamento di una foto
- Collabora con Suprema Thermal Camera per identificare le persone con alta temperatura corporea

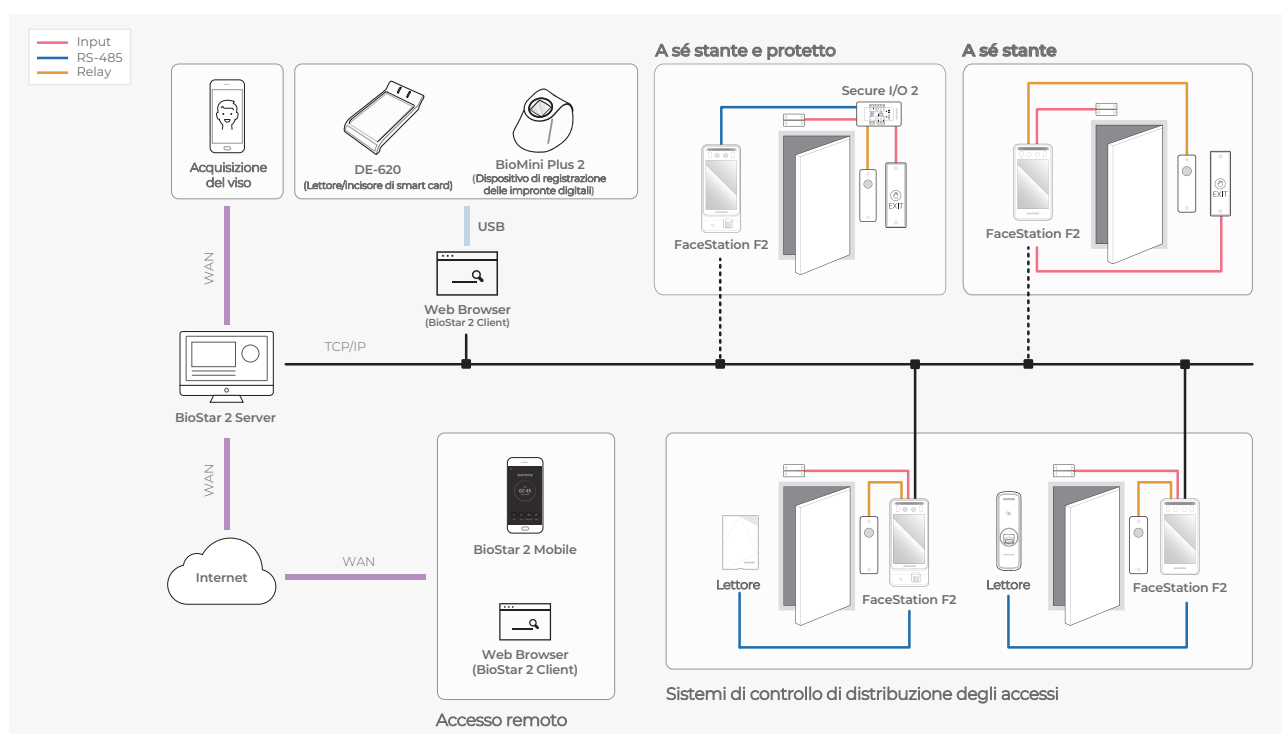
Sicurezza del dispositivo e crittografia dei dati

FaceStation F2 è equipaggiato con misure di sicurezza per la protezione dei dati dell'utente.

- Elevato livello di sicurezza del dispositivo, incluso un sicuro processo di avvio
- Decrittata tutte le credenziali biometriche e le informazioni personali
- Sistema operativo Android nativo e tutte le proprie caratteristiche



Configurazioni di sistema



Specifiche di prodotto



Categoria	Caratteristiche	FSF2-DB	FSF2-AB	FSF2-ODB
Credenziali	Biometrica	Volto		
	Opzione RF	125kHz EM & 13.56MHz MIFARE, MIFARE Plus, DESFire EV1/EV2, FeliCa	125kHz EM, HID Prox & 13.56MHz MIFARE, MIFARE Plus, DESFire EV1/EV2, FeliCa, iCLASS SE/SR/Seos	125kHz EM & 13.56MHz MIFARE, MIFARE Plus, DESFire EV1/EV2, FeliCa
	RF Lettore di intervallo*	EM/MIFARE/DESFire : 50 mm (2"), FeliCa: 30 mm (1.2") * L'intervallo di lettura RF varia a seconda dell'ambiente di installazione		
	Mobile	NFC, BLE		
Generali	CPU	1.8 GHz Dual Core + 1.4 GHz Quad Core		
	Memoria	16GB Flash + 2GB RAM		
	Tipo di schermo LCD	7" IPS a colori LCD		
	Risoluzione LCD	800 x 1280 pixel		
	Suono	16bit		
	Condizioni di temperatura	-20°C ~ 50°C (-68°F ~ 122°F)		
	Condizioni di umidità	0% ~ 80%, senza condensa		
	Dimensioni (Lar x Alt x Pro)	119.8mm x 223mm x 23.5mm (4.7" x 8.8" x 0.9")		119.8mm x 268.4mm x 49.7mm (4.7" x 10.6" x 1.9")
	Peso	Dispositivo	585g	670g
		Staffa (Compresi rondella e bullone)	181g	205g
Volto	Valutazione IP	IP65		
	Certificazioni	CE, FCC, KC, RoHS, REACH, WEEE		
	Distanza di riconoscimento	0.5m ~ 1.3m (19.7" ~ 51.2")		
	Altezza di riconoscimento	140cm ~ 190cm (55.1" ~ 74.8")		
Impronta digitale	Velocità di riconoscimento	meno di 0.5 sec		
	Rilevamento del volto all'istante (Anti-falsificazione)	Supportato		
	Dimensione dell'immagine	N/A		300 x 400 pixel
	Risoluzione			500 dpi
	Template			SUPREMA / ISO19794-2, ANSI-378
	Estrazione / Abbinamento			MINEX certificato e conforme
Capacità	Certificazioni dei sensori			FBI PIV e FBI Mobile ID FAP20
	Rilevazione dell'impronta all'istante			Supportato (nel software)
Capacità	Numero max di utenti (I:I) * Basato sul rilevamento di 1 viso/impronta per volta	100,000		
	Numero max di utenti (I:N) * Basato sul rilevamento di 1 viso/impronta per volta	Volto: 50,000		Volto: 50,000 Impronta digitale: 100,000
	Max. registro di testo	5,000,000		
	Max. registro di immagini	50,000		
Interfaccia	Ethernet	10/100 Mbps, auto MDI/MDIX		
	RS-485	1 canale Host o Slave (selezionabile)		
	Wiegand	1 canale Input o Output (selezionabile)		
	TTL Input	2 canali input		
	Relè	1 Relè		
	USB	USB 2.0 (Host)		
	Modifiche	Supportato		
Potenza		Volt: DC 12V ~ DC 24V Corrente: Max. 2.5 A * Usare un adattatore 24V/2.5A. È necessario seguire il manuale del prodotto se si utilizza un adattatore da 12V.		

