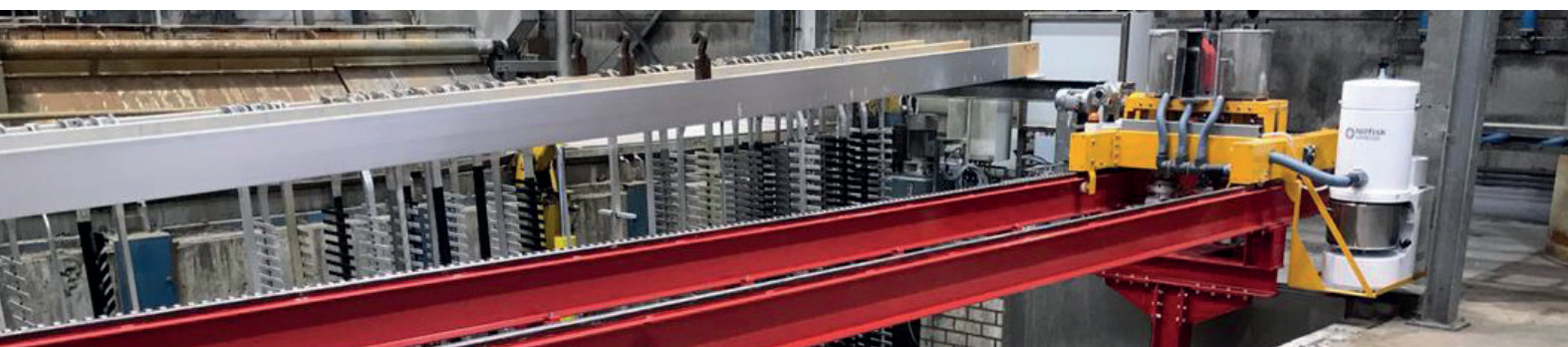


Perché scegliere Monti Engineering? Perché Monti Engineering è diversa?

MONTI ENGINEERING significa:

- ▲ flessibilità, affidabilità, puntualità
- ▲ assistenza tecnica qualificata per la progettazione degli impianti
- ▲ utilizzo dei solo migliori marchi europei
- ▲ flusso produttivo ottimizzato
- ▲ riduzione dei costi di produzione
- ▲ controllo automatico dei processi e della movimentazione dei materiali, grazie al software completamente realizzato dal nostro reparto automazione
- ▲ registro dei dati di produzione e collegamento con l'ERP dei clienti
- ▲ servizio post vendita e assistenza remota "just in time"
- ▲ impianti di depurazione personalizzati per soddisfare ogni esigenza e condizione
- ▲ oltre 100 installazioni in tutto il mondo, in ogni settore, per ogni tipo di applicazione



Why choose MONTI ENGINEERING? Why MONTI ENGINEERING is different?

MONTI ENGINEERING means:

- ▲ flexibility, reliability, punctuality
- ▲ qualified technical assistance for plant design
- ▲ only best European brands
- ▲ optimized production flow
- ▲ reduced production costs
- ▲ automatic control of processes and material handling, thanks to software completely made by our automation department
- ▲ production data log and connection with customers' ERP
- ▲ after sale service and "just in time" remote assistance
- ▲ purification plants customized in order to fulfil every requirement and condition
- ▲ more than 100 installations all over the world, in every sector, for every kind of application



Monti Engineering Srl
Via dell'Industria 24 - Z.I. Poggio 2
40023 - Castel Guelfo di Bologna (BO) - ITALY
Tel. +39 0542 670412
montieng@montieng.com - www.montieng.com



**SISTEMA
"ROTOCLEANER"
PER SPAZZOLATURA
BARRE ANODICHE**

**"ROTOCLEANER"
SYSTEM
TO BRUSH
THE HANDLING BARS**

Nilfisk
VHW320

Questa **macchina**, totalmente progettata da **Monti Engineering**, esegue una rimozione meccanica di ossidi e sali dalla superficie delle barre anodiche di movimentazione.

Il **Rotocleaner** può essere installato in ogni impianto di anodizzazione; è sufficiente posizionare la barra anodica in una posizione fissa (ad esempio, una lungo il magazzino di stoccaggio barre) e la macchina spazzola via automaticamente le scaglie di soda e ogni residuo lungo tutta la lunghezza della barra.

La polvere che ne deriva viene aspirata e raccolta in un apposito contenitore.

Il **Rotocleaner** è gestito tramite PLC, quindi la velocità di traslazione orizzontale e la velocità di rotazione delle spazzole sono regolabili tramite inverter; inoltre il numero di cicli di pulizia per barra è impostabile di volta in volta.

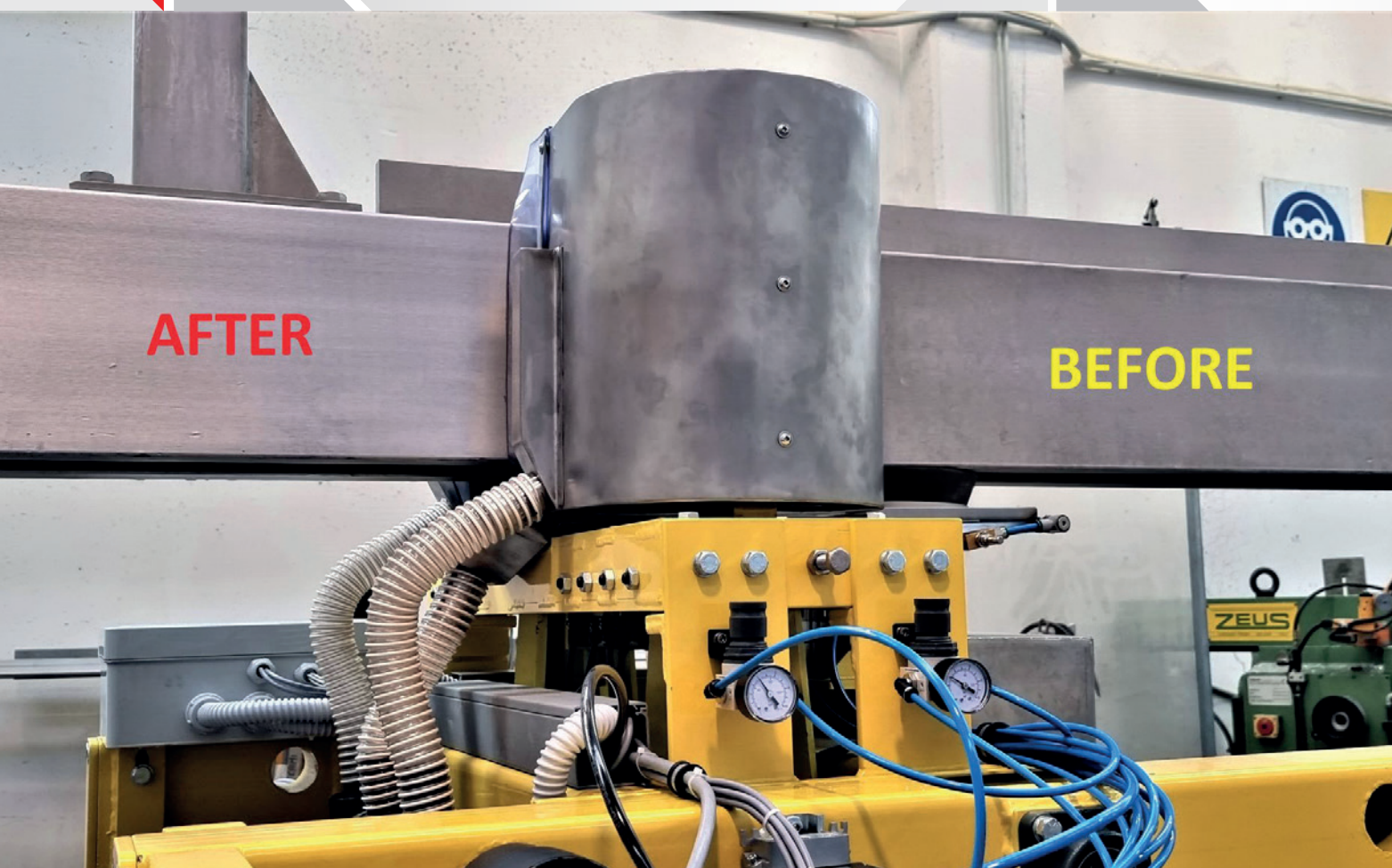


Machine, totally designed by **Monti Engineering**, which carries out a mechanical removal of oxide and salts from the handling bars surface.

The **Rotocleaner** can be installed in every anodizing plant; it is enough to place the handling bar in a fixed position (for instance, one along the bars storage) and the machine automatically brushes away soda scales and every residual from the whole of the bar length.

The ensuing powder is sucked up and collected in a special container.

The **Rotocleaner** is handled through a PLC, so, its horizontal travelling speed and brushes rotation speed are adjustable by means of inverter; furthermore, the number of cleaning cycles per bar can be set time by time.



IL ROTOCLEANER PORTERÀ:

- ▲ Risparmio energetico grazie alla migliore trasmissione della corrente, consentita dalla superficie pulita delle barre anodiche di movimentazione
- ▲ Meno manutenzione, quindi, meno perdite di tempo, dovute alla pulizia manuale delle barre effettuata dagli operatori
- ▲ Ambiente di lavoro migliore perché lo sporco rimosso dalle barre non viene diffuso tutt'intorno ma raccolto da un sistema di aspirazione
- ▲ Nessun problema di macchie sui profili trattati dovute alla caduta di gocce sporche dalle barre di movimentazione

La macchina può essere personalizzata per pulire quasi ogni tipo di barra di movimentazione e per consentirne l'installazione in ogni tipo di linea.



THE ROTOCLEANER WILL BRING YOU:

- ▲ Energy saving because of the better current transmission, allowed by the clean surface of the handling bars
- ▲ Less maintenance, hence, less wasting of time, due to the manual cleaning of the bars done by the operators
- ▲ Better working environment because the filth removed from the bars is not spread all around but gathered by a suction system
- ▲ No problem of spots on treated profiles due to dirty drops falling down from the handling bars

The machine can be customized in order to clean almost every kind of handling bar and to allow its installation in every type of line.

