

# Digitalizzazione

## Nelle aziende di servizi

### Bisogno digitale trasversale alle aziende di servizi

Per le imprese che svolgono **servizi ad alto contenuto professionale**, lo sviluppo delle attività è tipicamente subordinato ad un **offerta**, un **ordine** ed una **commessa**, all'interno della quale si tracciano tutte informazioni funzionali all'erogazione del servizio ed alla relativa fatturazione. Dal primo contatto con il Cliente fino alla conclusione del servizio ed alla sua fatturazione. Tutte le **informazioni** raccolte durante il ciclo di vita della commessa, devono essere tracciate, monitorate e facilmente consultabili, in qualsiasi luogo. Ma non tutte le imprese di servizi dispongono di una metodologia consolidata per il salvataggio, la rendicontazione ed una analisi puntuale delle varie attività eseguite e dell'avanzamento dei vari processi aziendali.

...

consulenza direzionale

revisione contabile

studi legali

studi notarili

commercianti

società di ingegneria

studi di progettazione

sicurezza sul lavoro

consulenti o enti di  
certificazione

...

# #MAKEITDIGITAL

# Soluzioni integrate di Gestione Documentale Business Process Management

Per ciascuna categoria di servizi e dipendentemente dall'organizzazione interna di ogni singola realtà, corrispondono differenti informazioni chiave, mutabili nel tempo, da organizzare ed archiviare. Per questo è necessario l'utilizzo di **strumenti flessibili e fortemente personalizzabili**, che gli applicativi gestionali non mettono a disposizione e che possono introdurre importanti vantaggi all'azienda:

## Più informazioni digitalizzate e condivise

Tutte le informazioni, relative a commesse e rendicontazioni delle attività eseguite, sono tradizionalmente scambiate fra dipendenti e amministrazione. Digitalizzando aumenta la condivisione e di conseguenza l'efficienza. Sempre meno tempo viene dedicato alle attività a basso valore aggiunto.

## Visibilità immediato dello Stato Avanzamento Lavori

Centralizzando la gestione delle informazioni (ad esempio i rapporti giornalieri di attività) e condividendole con tutti gli utenti, è possibile accedere ai risultati aggiornati in tempo reale.

## Organizzazione del carico di lavoro dei collaboratori

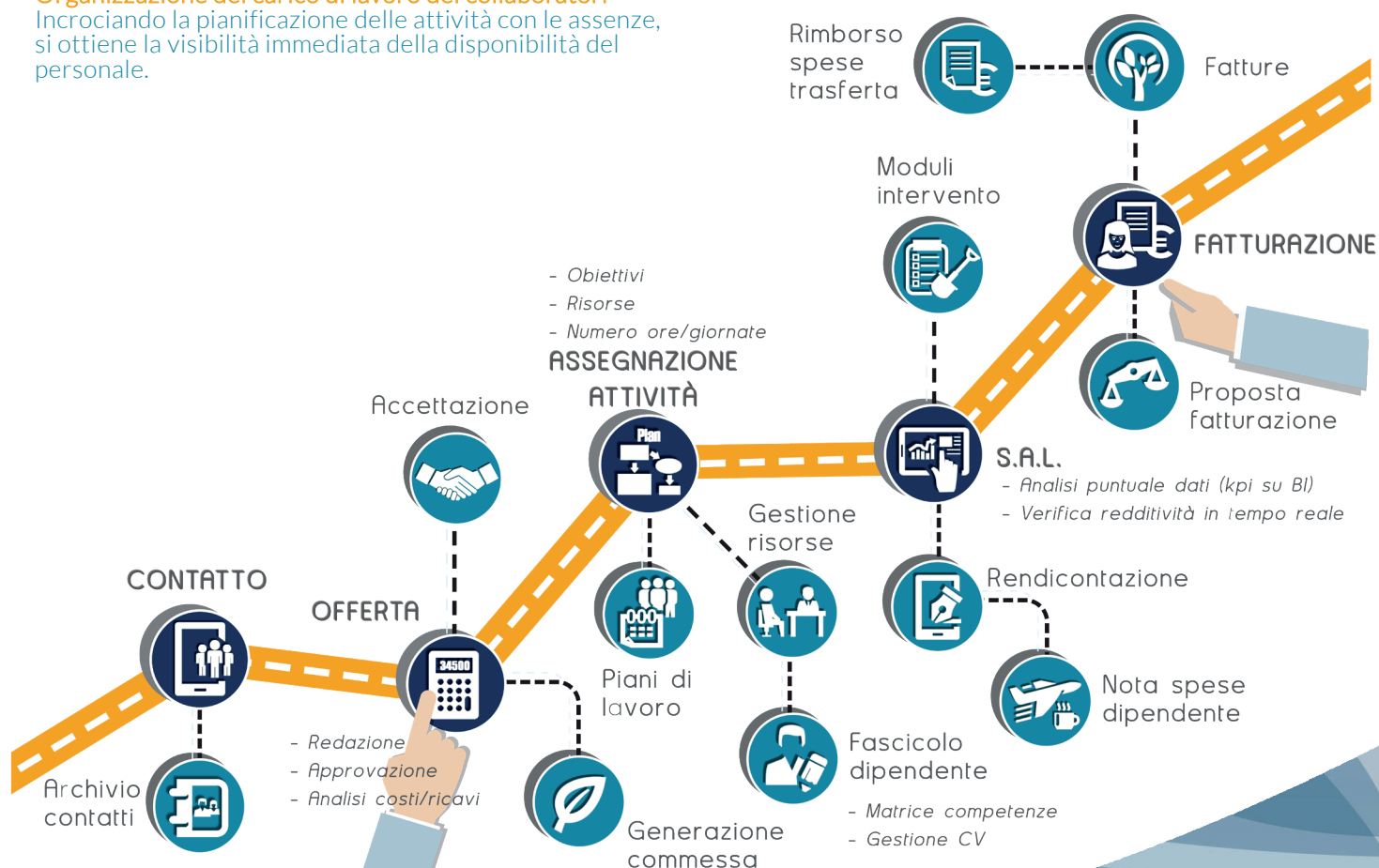
Incrociando la pianificazione delle attività con le assenze, si ottiene la visibilità immediata della disponibilità del personale.

## Accesso ai dati da dispositivi mobili

Possibilità di inserire i moduli di intervento da mobile, facilitando i collaboratori che operano prevalentemente fuori dall'azienda e condividendo quindi le informazioni immediatamente ed in maniera strutturata, ottimizzando il tempo di tutti.

## Automatizzazione creazione di documenti standard

Report sempre aggiornati sullo stato di avanzamento dei lavori e sull'esito finale di commesse aperte o chiuse. Creazione di note spese di fine mese in maniera automatica, con estrazione dei dati caricati quotidianamente dagli utenti.



**Talea Consulting Srl**

Via R.Ossani, 18 - 48018 Faenza (RA)  
talea@taleaconsulting.it - 0546.689555  
www.taleaconsulting.it

