

# GECAM

*Tagliati per la Qualità*

Dal 1990 in **Gecam Srl**, ci occupiamo della produzione di articoli tecnici in **materie plastiche, gomme, espansi, esenti amianto, metalli, feltri e materiali filtranti.**

I particolari sono realizzati tramite **taglio ad acqua, fustella, fresa, lama vibrante e laser** rispondendo alle esigenze di svariati settori di applicazione: da quello metalmeccanico a quello del design.

Cerchiamo di offrire sempre le migliori soluzioni accogliendo con professionalità e competenza tutte le richieste che ci pervengono.

Esperienza, tempestività e flessibilità sono le poche, ma reali qualità alla base di tutto il nostro lavoro.



# La nostra storia...

Sin dai primi anni '90 l'Azienda mira al rinnovamento del sistema produttivo dotandosi di nuovi macchinari e, in anticipo sui tempi, **elimina le lavorazioni di tutti i materiali a base amianto**. Matura inoltre l'esigenza di prestare più attenzione alla qualità, così nel 1994 si ottiene la **CERTIFICAZIONE ISO:9001**.

Nell'estate 2013 nasce **GECAM.2** un progetto ambizioso, ma contemporaneamente capace di rendere l'azienda più solida e competitiva sul mercato ristrutturando l'intero assetto organizzativo e produttivo prevedendo l'istituzione di un **Ufficio Marketing** e di un **Ufficio Controllo Qualità**.

Nel 2017 prende forma il Progetto Fabbrica Visiva volto ad ottimizzare i flussi di lavoro e contemporaneamente inizia un progetto di ristrutturazione strutturale dotando l'azienda di nuovi spazi produttivi e di una Conference Room per garantire il pieno svolgimento della vita lavorativa aziendale.

Con il sorgere del nuovo millennio Gecam cambia sede, trasferendosi, sempre nella cittadina di Minerbio, in un ambiente più ampio di circa 3000mq. Agli inizi del 2000 il parco macchine conta **12 centri di lavoro** tra fustellatrici, water jet per il taglio ad acqua e plotter a lama vibrante.

Con il compimento dei 25 anni di attività Gecam in costante crescita si espande nuovamente. Viene creato un secondo stabilimento per lo stock dei semilavorati e vengono introdotte nuove tecnologie. Con 16 centri di lavoro, l'azienda può contare anche su un **taglio laser** e diversi **CNC e frese per le materie plastiche**.





Fresatrice

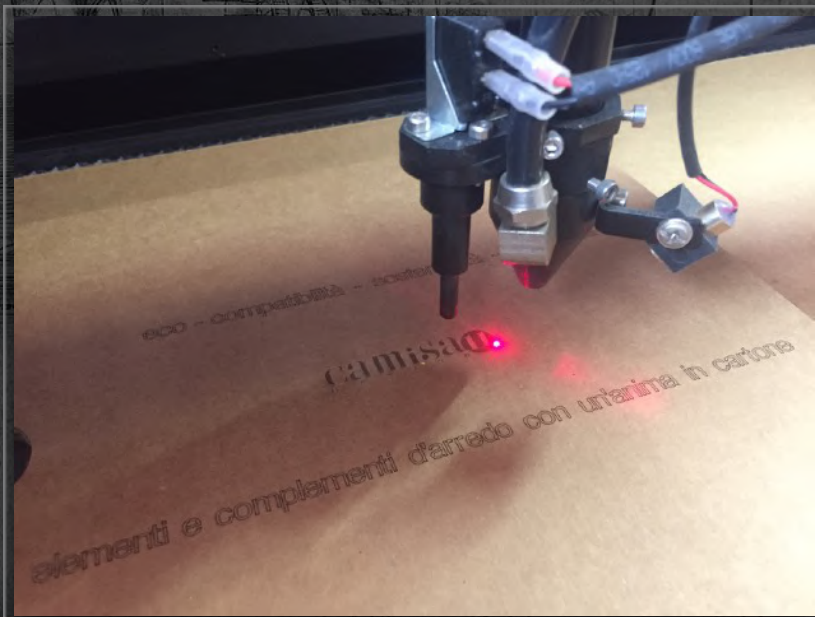


Taglio ad Acqua e abrasivo



Fustellatrice

## LE TECNOLOGIE...



Laser

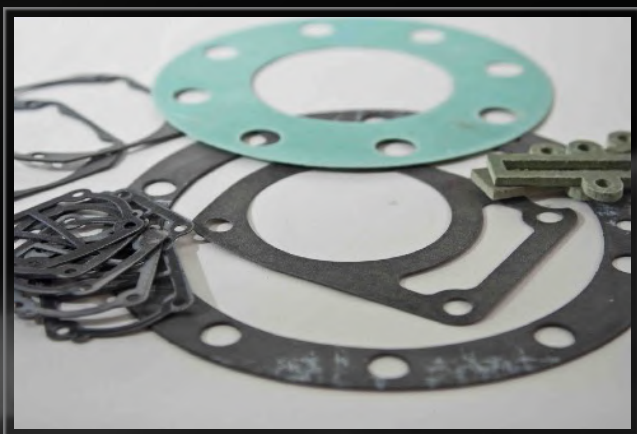


Plotter a Lama Vibrante

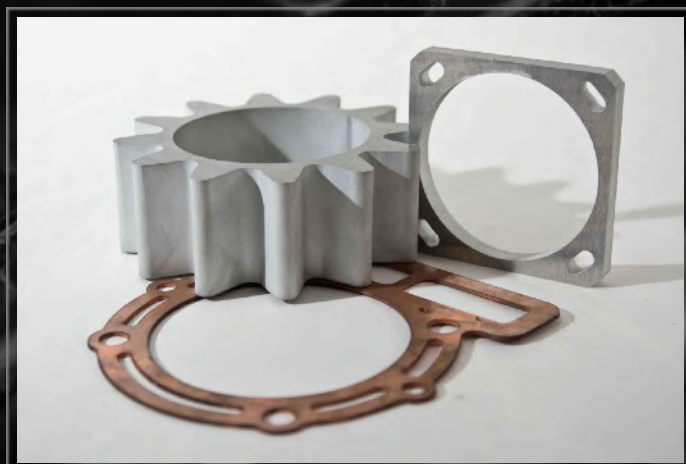


CNC Materie Plastiche





ABBIAMO DATO UN TAGLIO A TUTTO  
*eccetto che alla perfezione*



In Gecam realizziamo **particolari su specifica richiesta** del cliente quindi ogni articolo viene caratterizzato da **unicità nella forma e nella materia prima**.

Gestiamo le richieste indirizzando la scelta nella direzione più idonea all'utilizzo finale e garantiamo **assistenza e supporto** in tutte le fasi, dalla richiesta al **post-vendita**.



# I PRODOTTI

## **Gomme**

Rappresenta il core-business dell'attività, quindi vengono lavorate gomme sintetiche che naturali, dalle più economiche a quelle pregiate. Non solo compatte, ma molto ampia la gamma di Gomme di Mousse Espansa.

## **Insonorizzanti**

Impiegati nei trattamenti di insonorizzazione di cabine, ventilatori, compressori, gruppi elettrogeni e macchinari in genere, i poliuretani espansi, le resine melamminiche e i feltri di poliestere sono offerti in vari spessori con la possibilità di essere adesivizzati e dotati di film protettivo in PU ed alluminio. E' possibile fornirli anche con uno o più inserti di gomma compatta per aumentarne le capacità di fonoimpedenza.

Completa la gamma il politene espanso tipo Quash che rappresenta un insonorizzante lavabile, imputrescibile ed autoportante.

## **Plastiche**

Di diversa natura per molte applicazioni industriali, disponibili in vari colori e spessori. Sono rigide come il Pvc, il policarbonato, il politene HD.

Materiali autolubrificanti come il PTFE, il POM-C, il Nylon completano la gamma assieme a numerosi espansi (PVC, polietilene, EVA)

## **Esenti amianto**

L'evoluzione delle Carte per Guarnizioni per sostenere impegni più gravosi o per esigenze particolari è rappresentata dalle giunture esenti amianto. L'offerta di questi materiali calandrati è molto varia, sia che debbano essere utilizzati in presenza di acqua potabile, che di vapore, oli, solventi o gas.



# I PRODOTTI

## Feltri

I feltri sono materiali composti da fibre di lana e fibre sintetiche che con opportuni processi meccanici e chimici vengono infeltrite ottenendo così un materiale compatto. Particolari lavorazioni consentono di ottenere feltri per uso tecnico ottimi da utilizzare come guarnizioni, dischi di levigatura e tamponi di lubrificazione utilizzati nel settore dell'industria siderurgica, automobilistica, del marmo e nell'arredamento.

## Filtri

Per le esigenze di filtraggio vengono lavorati materiali utilizzati in cappe, aspiratori, dispositivi di filtraggio nebbie olio, per apparecchiature elettroniche ecc. Per il filtraggio di liquidi sono invece utilizzati i poliuretani a pori calibrati, riutilizzabili più volte in quanto lavabili. Sono impiegati in pompe di aspirazione, filtri per acquari, sistemi di depurazione.

## Metalli/Pietre

Utilizzando la tecnologia del taglio ad acqua con aggiunta di abrasivo è possibile lavorare senza alcuna alterazione termica metalli come l'alluminio, il rame, l'acciaio e materiali come il marmo. Metalli che vengono utilizzati sia nel campo dell'industria metalmeccanica e dell'auto che per la realizzazione di oggetti di design di alto pregio nel caso del marmo.

## Imballaggi speciali

I Centri di lavoro a disposizione permettono di realizzare svariate tipologie di imballaggi così da coprire la più ampia domanda dei committenti: dalla realizzazione di imballaggi per strumenti scientifici, fino alla realizzazione di supporti per proteggere parti di veicoli sulle linee di montaggio robotizzate.

## Isolanti Elettrici

Per l'isolamento elettrico in cablaggi, centraline e altre applicazioni vi sono numerosi prodotti. Si presentano sotto forme di pellicole, trasparenti o traslucide, composte sia di poliammide sia di poliestere. La struttura molecolare di questi materiali è particolarmente stabile e il loro utilizzo può avvenire anche ad alte temperature.



# I SERVIZI

## EXPRESS SERVICE

### Servizio Gecam Express 24H

Con il passare degli anni le richieste per i nostri prodotti sono cambiate profondamente. Sempre più spesso infatti, rispondere alle esigenze dei nostri clienti vuol dire essere tempestivi e veloci. Abbiamo ridotto al minimo i tempi di consegna, nonostante le lavorazioni si basino su turni definiti, ma talvolta questo non è sufficiente. Nasce così il servizio GECAM EXPRESS studiato e progettato per evadere un ordine in sole 24 ore.

### IN-S

E' una particolare macchina in grado di rilevare da un campione o un particolare usurato il contorno e riproporlo in formato .dxf (formato utile per la realizzazione). Ha portato un vantaggio competitivo alla società che ora è in grado di realizzare anche particolari per il settore della ricambistica dove molto spesso non si hanno né codici prodotto, né tantomeno cartigli.

### Packaging Personalizzato

Realizzando sagome su richiesta del cliente, i semilavorati non possono essere sfruttati al 100%, quindi si è deciso di sfruttare gli sfridi ormai inutilizzabili a fini produttivi per realizzare pezzi a misura da inserire nelle scatole. Non solo si è riusciti a ridurre al minimo i resi per problemi di trasporto, ma anche a rendere la presentazione del prodotto più in linea con la politica aziendale.





Da sempre attenta ai mutamenti in atto **Gecam** persegue con tenacia un percorso di forte evoluzione organizzativa.

Così oggi, l'azienda può contare su **6 Macchine WaterJet, 5 Fustellatrici, 1 Plotter di taglio lama, 2 centri di fresatura, 1 taglio laser**, ma in tutti questi anni ha sempre tenuto presente, riconoscendone il merito, che per ottenere i migliori risultati, dietro le tecnologie adottate, **ci sono sempre donne e uomini** che lavorano con passione e dedizione.



**SE MERITATE I SERVIZI MIGLIORI,  
MERITATE GECAM.**

Gecam Srl  
Minerbio (BO)

[info@gecam-srl.it](mailto:info@gecam-srl.it) - 051.66.06.532