

WENN KABELBÄUME
VON HOHER QUALITÄT BENÖTIGT WERDEN,
IST DIE LÖSUNG...



**REALISIERUNG VON
KABELBÄUMEN FÜR ALLE
BRANCHEN
MONTAGE
ELEKTROMECHANISCHER
APPARATE**

GALMAR Snc

Via Circonvallazione sud, 12
40062 MOLINELLA (BO) ITALIEN

TEL.: 0039 051 887088
FAX: 0039 051 882588
E-mail: info@galmar.net

Web: www.galmar.net



GALMAR, Spezialist in der Produktion von Kabelbäumen für alle Arten von Anwendungen, ist seit 1979 auf dem Markt der Elektronikzulieferer präsent, seit 2003 nach ISO 9001:2008 zertifiziert und verfügt heute über ein Team von 48 Facharbeitern sowie eine 3.000 qm große Betriebsfläche.

Ihr idealer Partner bei der Lösung aller Arten von Problemstellungen bei der Verkabelung und in allen Industriebranchen:

- ELEKTROMEDIZINISCHE TECHNIK
- ELEKTRODENTALE TECHNIK
- VERPACKUNG
- INSTRUMENTIERUNG
- EISENBAHN
- BANKEN
- TELEKOMMUNIKATION
- DOMOTIK
- SICHERHEIT
- ENERGIE
- SCHIFFFAHRT
- ETC.



Die Mission des Unternehmens, die im „Erreichen der absoluten Zufriedenheit unserer Kunden“ besteht, hat zu einer kontinuierlichen Entwicklung des Qualitätssystems geführt, dank der GALMAR im Dezember 2003 schließlich die Zertifizierung nach der Norm UNI EN ISO 9001:2008 erhalten hat.

Wir betrachten unsere Kabelbäume als das Herz der Maschinen, in die sie eingebaut werden. Jede unserer Bemühungen zielt also darauf ab, die Ansprüche unserer Kunden vollständig zu erfüllen und für unsere Endprodukte die höchste Zuverlässigkeit zu garantieren..

Diese Philosophie gestattet es GALMAR, erfolgreich im Bereich der elektromedizinischen und elektrodentalen Technik, der Eisenbahn und überall dort tätig zu sein, wo die Produktqualität eine grundlegende Voraussetzung ist.



Seit eh und je verfolgt GALMAR eine konstante Philosophie der technologischen Erneuerung – und zwar sowohl hinsichtlich seines Maschinenparks als auch des Organisationsnetzes der Prozessinformationen des Unternehmens. Konstante Investitionen haben uns zu einer starken Wettbewerbsfähigkeit geführt, die sich in hoher Qualität, Produktionsflexibilität und Lieferschnelligkeit zeigt. Wir sind in der Lage sowohl große als auch kleinere Aufträge auszuführen, mit kompletter Lieferung der Rohstoffe oder in Lohnfertigung.



Der Produktionszyklus beginnt mit der Registrierung der Auftragsdaten im Informatiksystem unseres Unternehmens, aus dem dann jede Abteilung die benötigten Informationen für die Realisierung des Produktes beziehen kann.

Die Abteilung für das Ablängen ist mit automatischen, computergesteuerten Maschinen ausgerüstet (SCHLEUNINGER, KOMAX, KMI, etc.) und auch die Abteilung für das Crimpen verfügt über Maschinen der neusten Generation (TYCO, MOLEX, JST, CEMBRE, MECAL, KMI...).

Nach der Phase des Zusammenbauens und der manuellen Verkabelung wird der Prozess mit der Endabnahme eines jeden Produktes abgeschlossen.

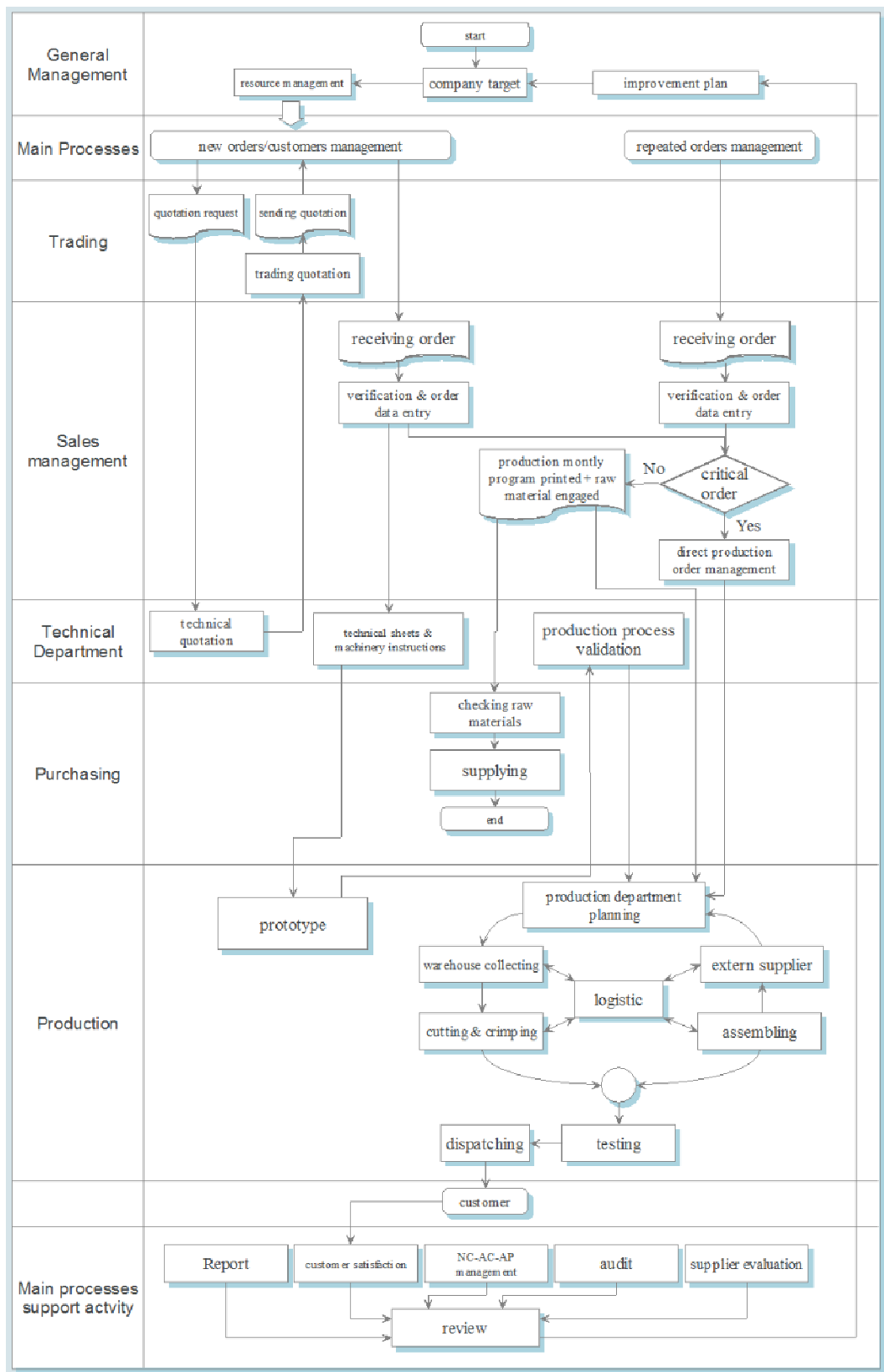


Die Auswahl und Kontrolle der eingekauften Rohstoffe sowie unserer Lieferanten stellen einen wichtigen Bestandteil unseres zertifizierten Qualitätssystems dar.

Wir betrachten unsere Lieferanten als bedeutende Ressource, da ein gut strukturiertes Zuliefersystem, das stets richtig auf die Anforderungen des Unternehmens reagieren kann, die Wertschöpfung signifikant verbessert.

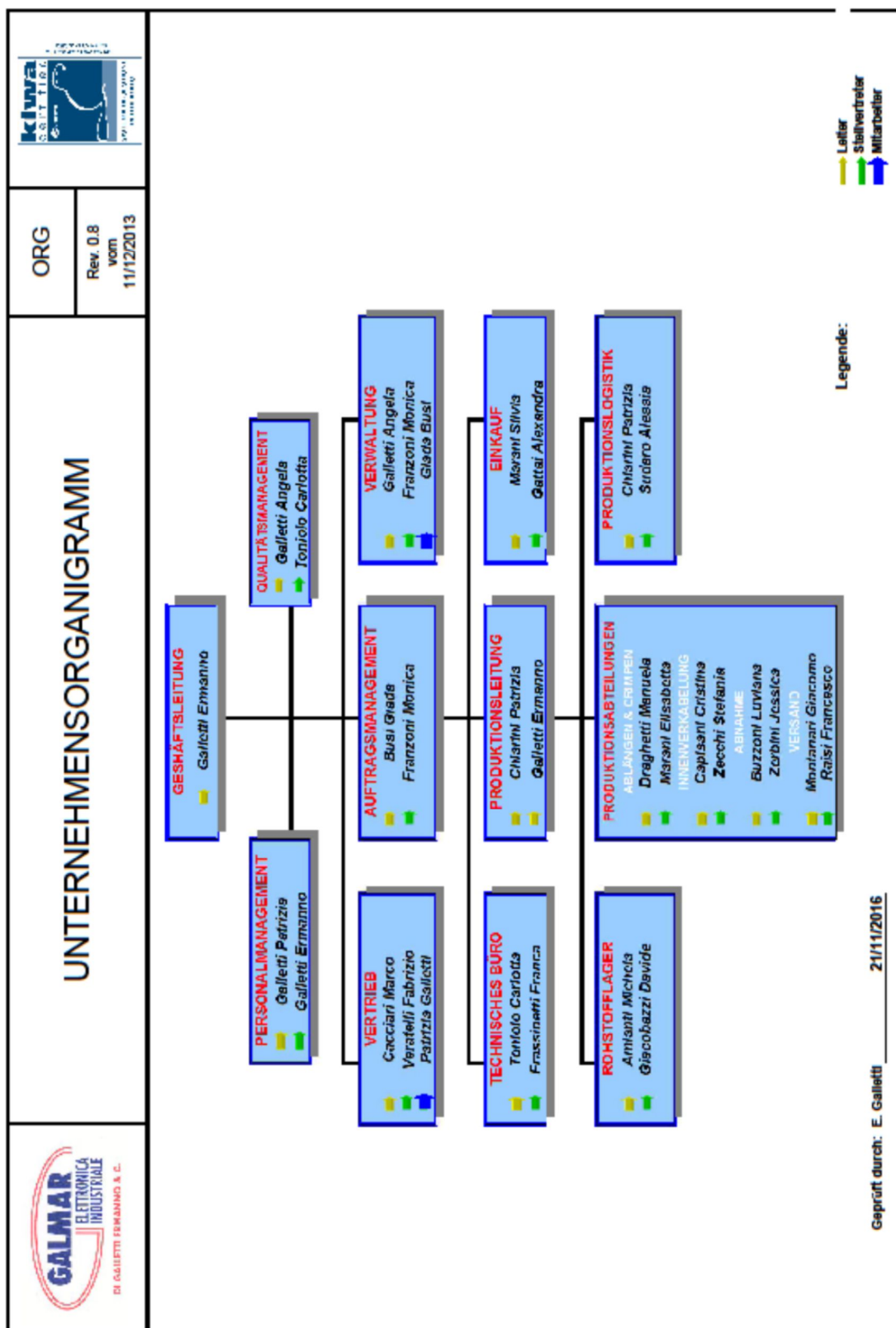
Unsere Hauptlieferanten sind TYCO, MOLEX, PANDUIT, BELDEN, CONNECTOR, SCHAFFNER, WAGO, PATELEC, WEIDMULLER, OMEGA, OK, CONNEI, BURNDY, JST, ETC.

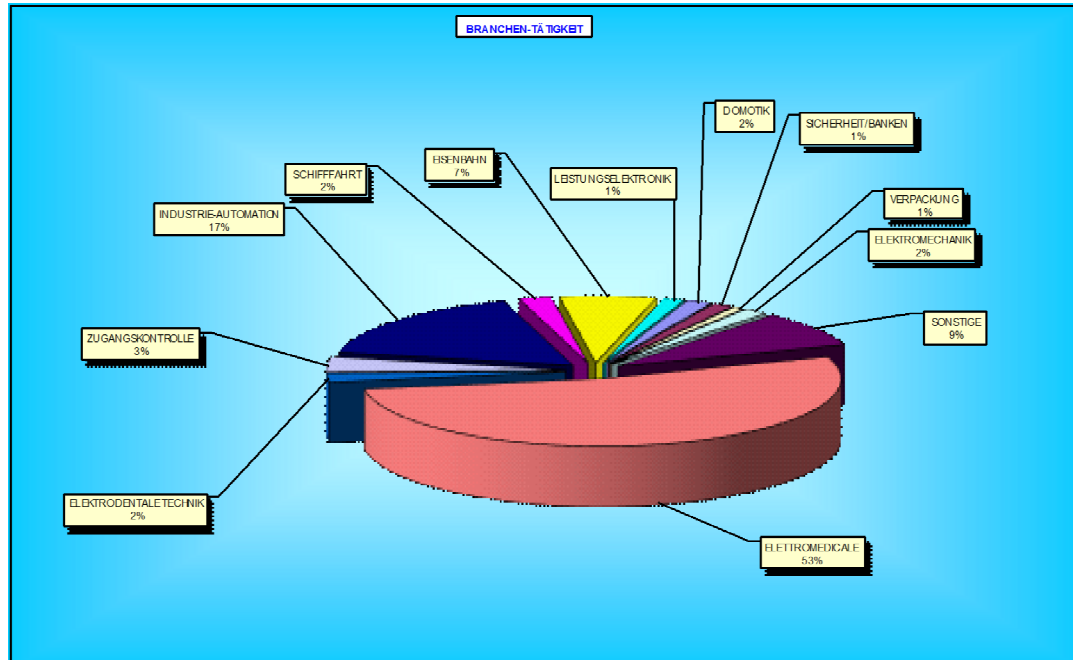




DAS QUALITÄTSSYSTEM

Organigramm





UNSERE HAUPTKUNDEN

GAMBRO SPA
GAMBRO LUNDIA S.A.
COROB SPA
SORIN GROUP DEUTSCHLAND GMBH
STOROPACK DEUTSCHLAND GMBH, Co.KG
REGLOPLAS AG. SWITZERLAND
SIGMA SPA
CEFLA SCRL
SWIDENT SRL
PROMED SRL
EVEREX SRL
MICROGATE SRL
ROTOTYPE SRL

Reg. Numero 3741- A
Data di rilascio 2003-12-23 Data di ultima modifica 2016-01-20
Data di prossimo rinnovo 2018-09-15 Settore EA: 19

Certificato del Sistema di Gestione per la qualità ISO 9001:2008

Si dichiara che il sistema di gestione per la Qualità dell'Organizzazione:

GALMAR SNC ELETTRONICA INDUSTRIALE DI GALLETTI ERMANNO & C.

è conforme alla norma UNI EN ISO 9001:2008 per i seguenti prodotti/servizi:

Produzione su specifica del cliente di cablaggi elettrici ed elettronici ed
assemblaggi di apparecchiature elettromeccaniche, con collaudo funzionale
personalizzato.

Chief Operating Officer
Giampiero Belcredi



Il mantenimento della certificazione è soggetto a sorveglianza annuale e subordinato al rispetto dei requisiti
contrattuali Kiwa Cermet Italia.

Riferirsi al manuale qualità per i dettagli delle esclusioni ai requisiti della norma UNI EN ISO 9001:2008
Il presente certificato è costituito da 1 pagina.

Kiwa Cermet Italia S.p.A.
Società con socio unico, soggetta
all'attività di direzione e coordinamento
di Kiwa Italia Holding Srl
Via Cadriano, 23
40057 Granarolo dell'Emilia (BO)
Tel +39.051.459.3.111
Fax +39.051.763.382
E-mail: info@kiwacermet.it
www.kiwacermet.it

CERMET

**GALMAR SNC
ELETTRONICA INDUSTRIALE
DI GALLETTI ERMANNO & C.**
Via Circonvallazione Sud, 12
40062 Molinella BO Italia

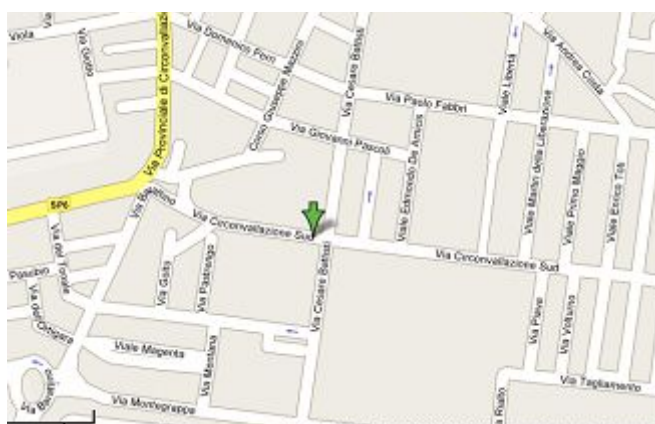


SGQ N° 007A SSI N° 006C
SGA N° 0100 FSM N° 0041
PRD N° 0099

Sie finden uns in

VIA CIRCONVALLAZIONE SUD Nummer 12

in MOLINELLA

**GALMAR Snc**

**Via Circonvallazione sud, 12
40062 MOLINELLA (BO) ITALIEN**

TEL.: 0039 051 887088
FAX: 0039 051 882588
E-mail: info@galmar.net

Web: www.galmar.net